

Государственное бюджетное профессиональное образовательное учреждение
Республики Хакасия
«Хакасский колледж профессиональных технологий, экономики и сервиса»
(ГБПОУ РХ ХКПТЭС)

ОРГАНИЗАЦИОННЫЕ СТРУКТУРЫ УПРАВЛЕНИЯ

ВЛАСОВА ИРИНА

ГРУППА Э-17



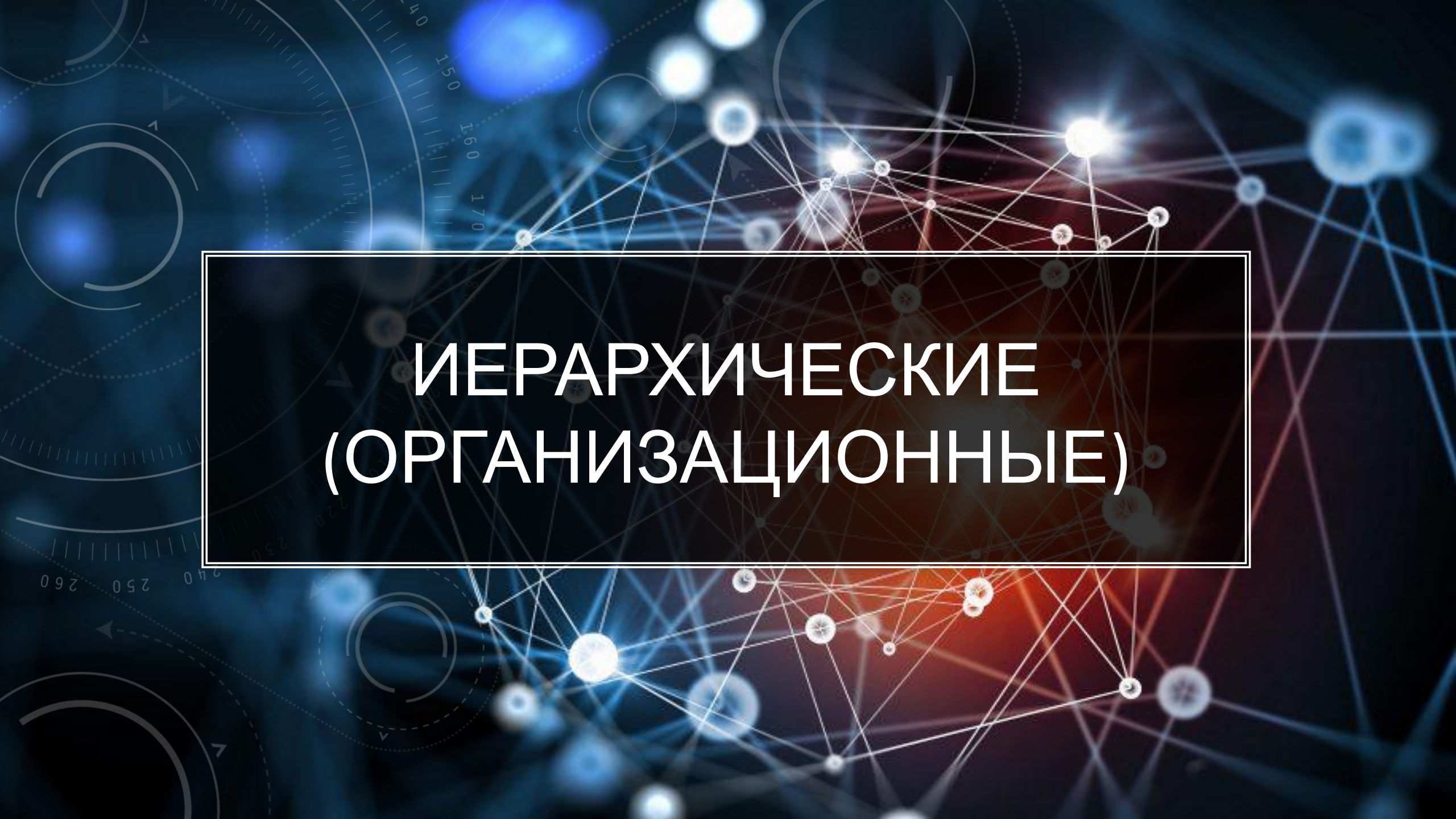
Введение

Организационная структура аппарата управления – форма разделения труда по управлению производством.

Каждое подразделение и должность создаются для выполнения определенного набора функций управления или работ. Для выполнения функций подразделения их должностные лица наделяются определенными правами на распоряжения ресурсами и несут ответственность за выполнение закрепленных за подразделением функций.

Основополагающие элементы структуры управления:

- звено;
- связи;
- Уровни управления.



ИЕРАРХИЧЕСКИЕ
(ОРГАНИЗАЦИОННЫЕ)

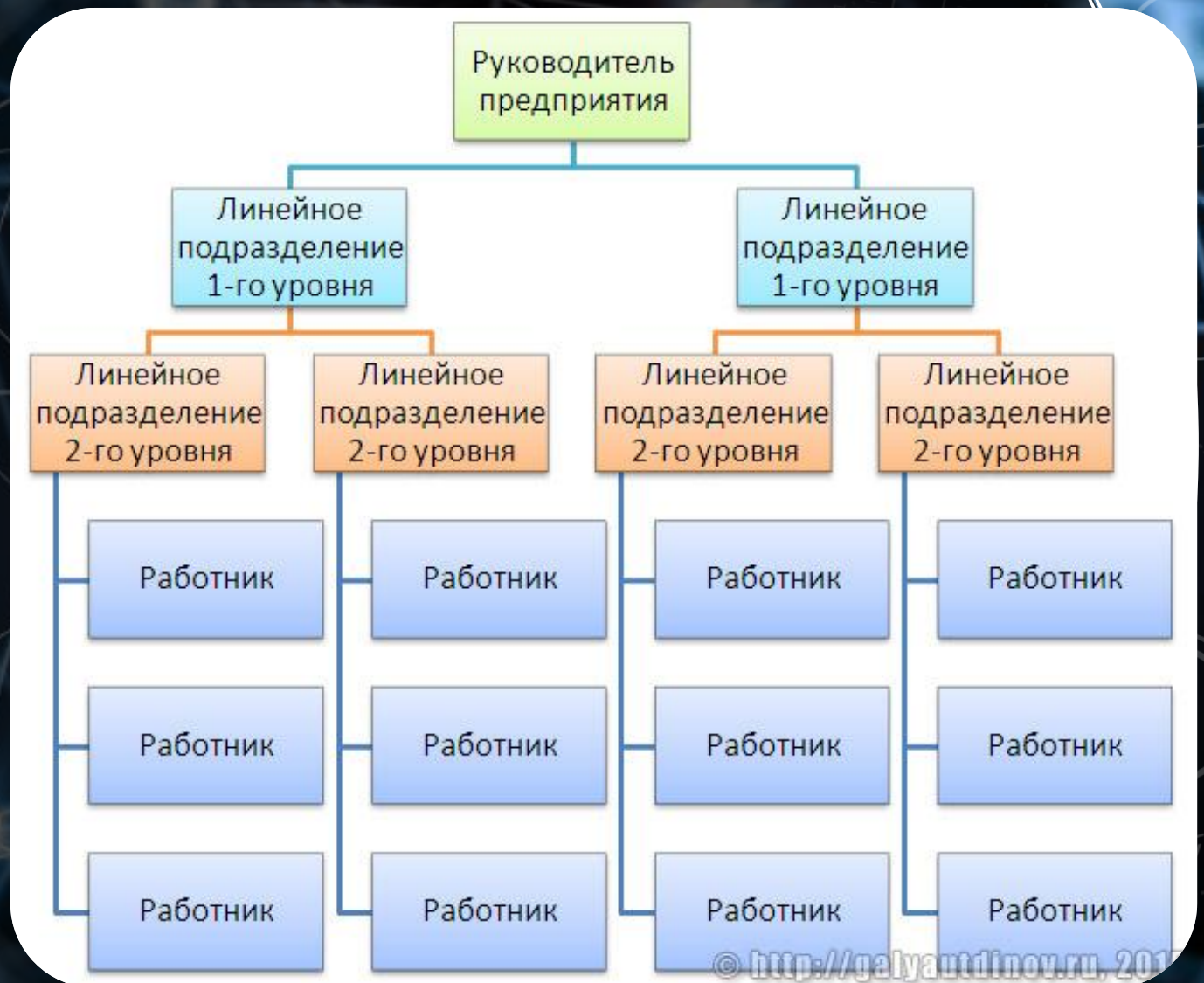
ЛИНЕЙНАЯ ОСУ

Основные преимущества:

- четкая система взаимных связей;
- быстрота реакции в ответ на прямые приказания;
- согласованность действий исполнителей;
- оперативность в принятии решений;
- ясно выраженная личная ответственность руководителя за принятые решения.

Основные недостатки:

- большое количество ступеней управления между высшим звеном и работником;
- большое количество управленцев верхнего уровня;
- решение оперативных проблем доминирует над стратегическими;
- малая гибкость и приспособляемость к



ЛИНЕЙНО-ШТАБНАЯ ОСУ

- Иерархическая организационная структура может быть представлена также линейно-штабной структурой управления, суть которой состоит в сохранении общей иерархии, дополненной по горизонтали и координированной с помощью штабов. Штаб в данной иерархической организационной структуре обеспечивает более эффективную реализацию функций управления.
- Иерархическая организационная структура, представленная линейно-штабной структурой, характеризуется более глубокой проработкой стратегических вопросов и некоторой разгрузкой высших руководителей. Линейно-штабная структура способствует привлечению внешних консультантов и экспертов.
- Основными недостатками линейно-штабной структуры можно назвать недостаточно точное распределение ответственности и тенденцию к чрезмерной централизации управления.

ФУНКЦИОНАЛЬНАЯ ОСУ

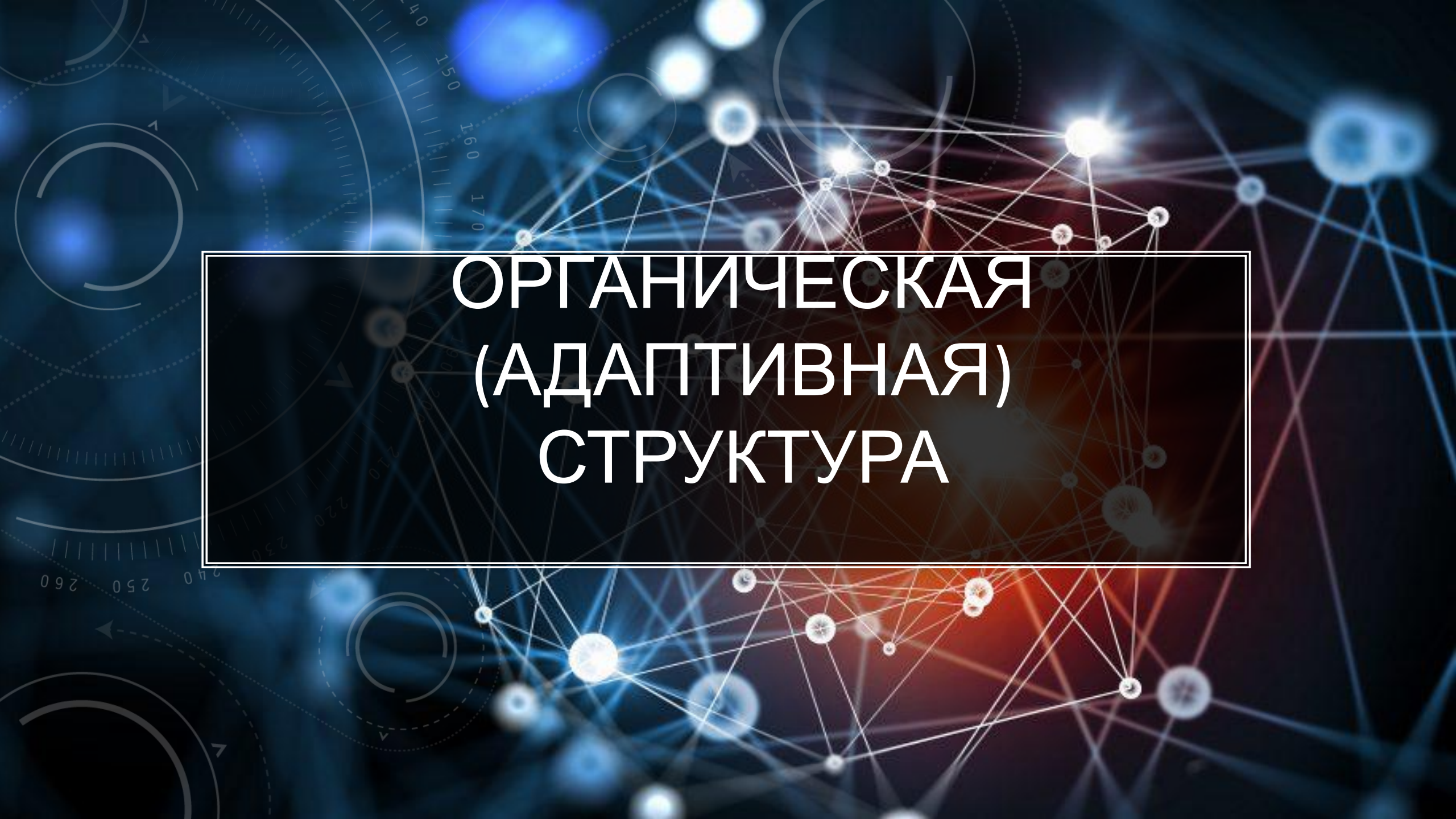
Плюсы:

- снятие большей части нагрузки с высшего уровня управления;
- стимулирование развития неформальных связей на уровне структурных блоков;
- уменьшение потребности в специалистах широкого профиля;
- как следствие предыдущего плюса - улучшение качества выпускаемой продукции;
- появляется возможность создания штабных подструктур.

Минусы:

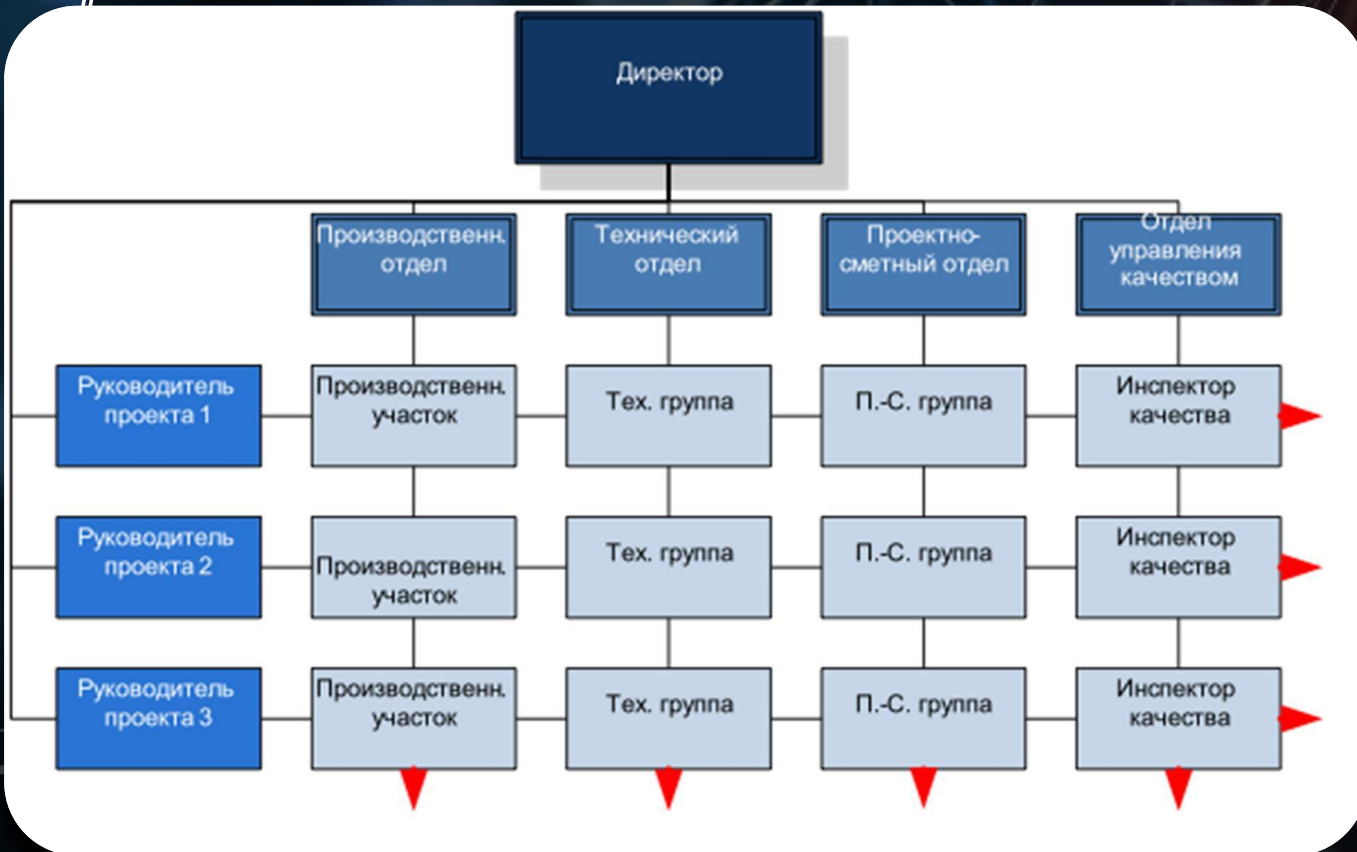
- значительное усложнение связей внутри предприятия;
- появление большого количества новых информационных каналов;
- появление возможности переноса ответственности за неудачи на сотрудников других подразделений;
- затруднение координации деятельности организации;
- появление тенденции к чрезмерной централизации.





ОРГАНИЧЕСКАЯ
(АДАПТИВНАЯ)
СТРУКТУРА

ТИПЫ: ПРОЕКТНАЯ И МАТРИЧНАЯ



ЛИНЕЙНО-ШТАБНАЯ ОСУ

Плюсы:

- возможность оперативной ориентации на потребности своих клиентов;
- снижение затрат на разработку и апробацию новшеств;
- значительное сокращение времени на внедрение различных новшеств;
- своеобразная кузница руководящих кадров, так как руководителем проекта может быть назначен практически любой сотрудник предприятия.

Минусы:

- подрыв принципа единоначалия и, как следствие, необходимость со стороны руководства постоянного отслеживания баланса в управлении сотрудником, который одновременно подчиняется и руководителю проекта, и своему непосредственному начальнику из того структурного подразделения, из которого он пришел;
- опасность возникновения конфликтов между руководителями проектов и начальниками подразделений, из которых они получают специалистов для реализации своих проектов;
- большая сложность в управлении и координации деятельности организации в целом.

The image features a woman with short, vibrant orange hair, her hand resting on her chin in a classic 'thinking' pose. She is looking slightly to the left with a thoughtful expression. The background is a complex digital landscape with glowing blue and white lines forming a network, overlaid with various circular gauges and data-like elements. A prominent white-bordered box with rounded corners is centered over the woman's face, containing the Russian text 'СПАСИБО ЗА ВНИМАНИЕ' in a clean, white, sans-serif font.

СПАСИБО ЗА ВНИМАНИЕ