



# Морфология

— это наука, которая  
изучает части речи.

# Морфология

существительное

глагол

предлог

прилагательное



# Чистописание

Чч Чч Ча чу  
Чемодан Чемодан



## Самостоятельные части речи

Имя существительное

Имя прилагательное

Глагол

Имя числительное

Местоимение

Наречие

## Служебные части речи

Предлоги

Союзы

Частицы



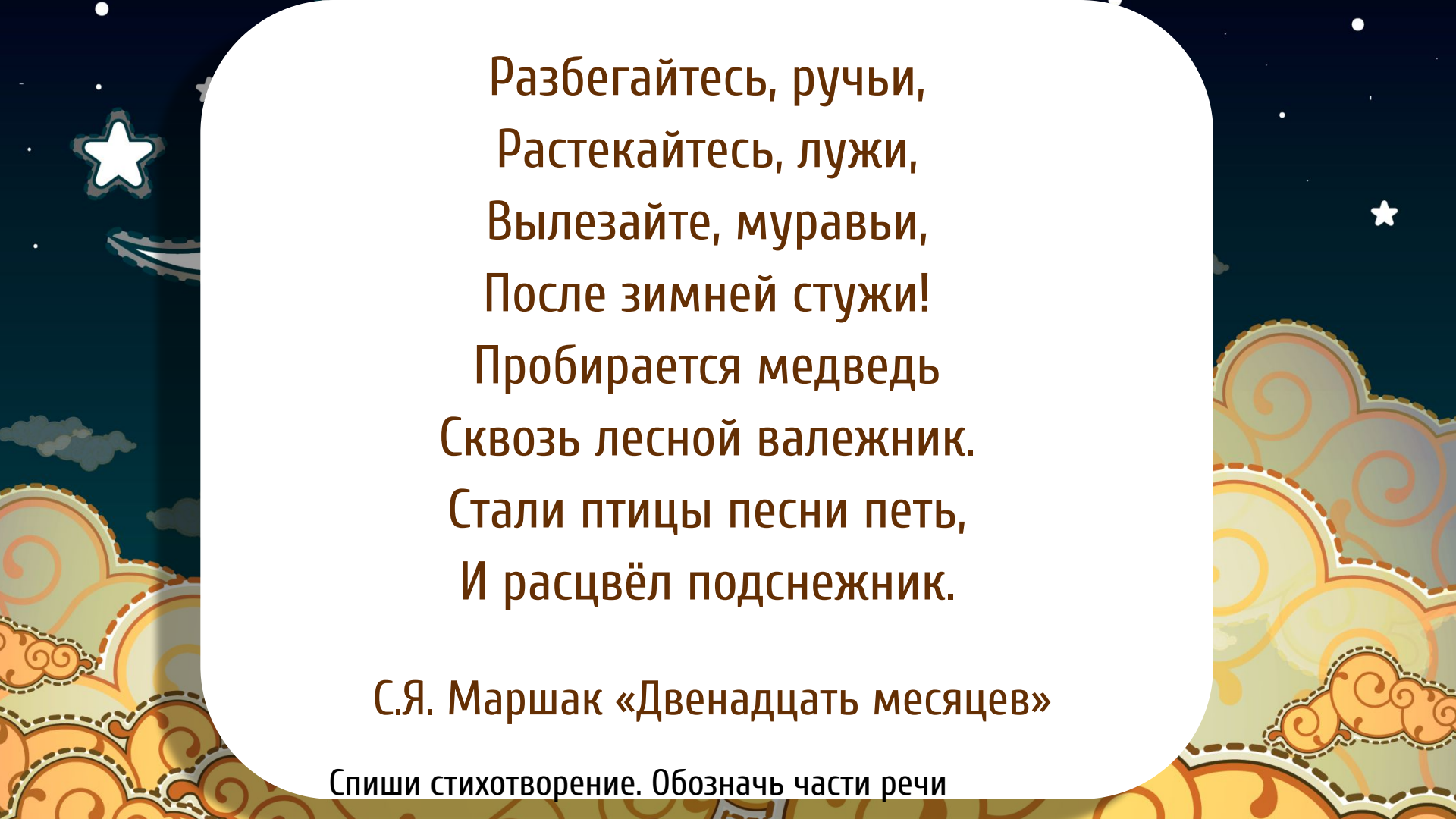
## Разделите слова на группы.

Самостоятельные части речи

Служебные части речи

Волк, снег, на, медвежий, веселье,  
бегать, повеселиться, а, он, и,  
через, беговой, одиннадцать, пятый,  
из, ночь, в, издалека, снежный,  
но, она, с, как.





Разбегайтесь, ручьи,  
Растекайтесь, лужи,  
Вылезайте, муравьи,  
После зимней стужи!  
Пробирается медведь  
Сквозь лесной валежник.  
Стали птицы песни петь,  
И расцвёл подснежник.

С.Я. Маршак «Двенадцать месяцев»

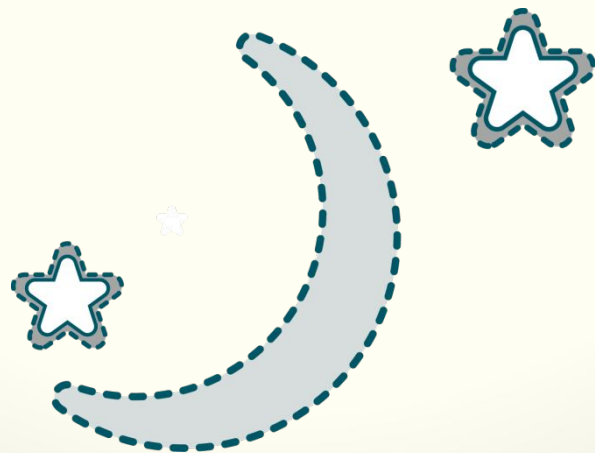
Спиши стихотворение. Обозначь части речи

Запиши и запомни!

двенадцать

---

---



Спишите, дополняя  
каждое предложение  
подходящими по смыслу  
словами с корнем **гриб-**.

Прошёл тёплый ..... ↓ дождь.

По лесу прошли ..... ← .

Под ёлкой вырос белый ..... ← .

Маленький ..... ↑ спрятался под мох.

Произведи разбор предложений по членам предложения!(Укажи части речи!)