

1. Резюме проекта.

Предлагаемый к продаже участок расположен на южном берегу Крыма в п. Гаспра, в 1500 метрах от берега моря.

На участок имеется свидетельство о праве собственности рос. образца.



1. Расположение участков в 1500 м от моря, укрепленная набережная и пляжи.
2. Комплекс окружен памятниками природы и архитектуры: скала, парк, замок «Ласточкино гнездо»
3. Эксклюзивный панорамный вид на море.
4. Наличие коммуникаций на участке.
5. Аналогов по параметрам и местоположению нет на всем Южном берегу Крыма.
6. Наличие правоустанавливающих документов о собственности на участок.

2. Транспортная схема.

Адрес объекта: Крым, Ялта, Гаспра, ул. ЮБШ, 116.

Путь от аэропорта г. Симферополь займет около 1,5 часа езды на автомобиле по живописному горному шоссе.

Расстояние до Ялты порядка 7 км – 10 минут спокойного пути на машине.

Спуск от трассы проходит через видовые места по качественной асфальтированной дороге

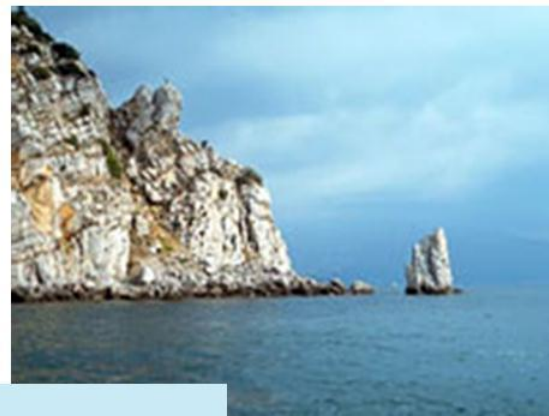


3. Инвестиционное предложение

Земельный участок $S=1500 \text{ м}^2$

Крым, Ялта, Гаспра, ул. ЮБШ, 116

- "Весь поселок утопает в зелени парков, на склонах гор разбиты виноградники, величавой громадой поднимается Ай-Петри..."
- Гаспра — один из лучших курортных поселков городского типа в Крыму. Находится на Южном берегу Крыма в 10 км на северо-запад от Ялты и является частью Большой Ялты. Поселок Гаспра входит в своеобразный конгломерат с Мисхором и Кореизом, которые на сегодняшний день практически слились в единое целое. Но несмотря на близость к этим курортам, Гаспра все же отличается от своих ближайших соседей.
- Помимо санаториев и домов отдыха в Гаспре имеется немало достопримечательностей, привлекающих отдыхающих и туристов со всего мира.
- Поселок Гаспра расположен на ступенчато-сдвижной низменности с можжевельново-дубовыми лесами. От северных ветров и непогоды поселок надежно защищен горным массивом Ай-Петри. Климат в Гаспре субсредиземноморский, субтропический. Лето засушливое и жаркое. Зимой климат умеренный. Средняя температура января составляет $+4 \text{ }^\circ\text{C}$, июля $+25 \text{ }^\circ\text{C}$
- Основные пляжи Гаспры — это пляжи санаториев "Ясная поляна", "Парус", "Марат". Пляжи здесь галечные, хорошо оборудованы. Также в Гаспре есть естественные песчаные пляжи из темного сланцевого песка, смешанного с естественными отложениями мелкого гравия.
- Жизнь в Гаспре - это сочетание комфортного отдыха и лечения в условиях теплого климата, а также наслаждение удивительными ландшафтами и уникальными памятниками природы и архитектуры.



5. Виды местности.

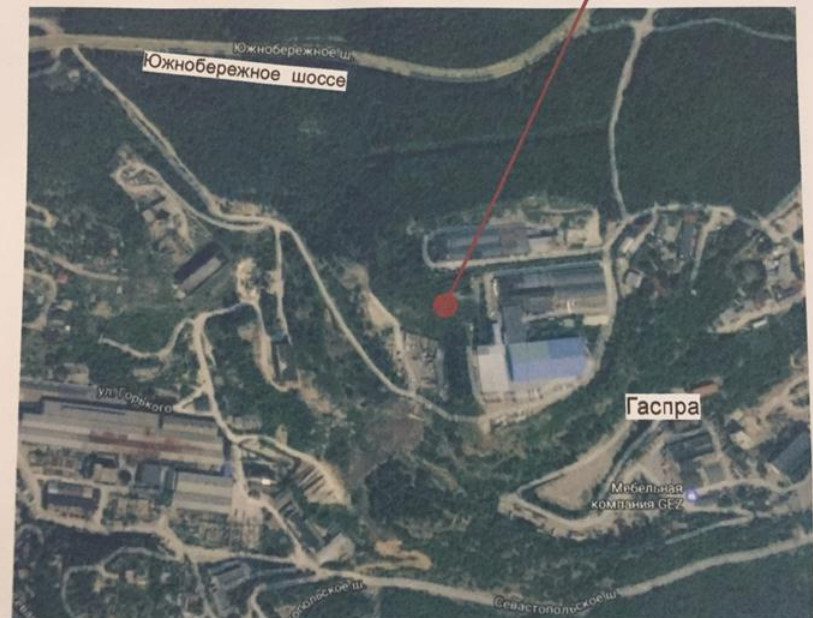


6. План-схема освоения территории.



Ситуационный план

Место размещения многоквартирного жилого дома на участке по адресу: Южнобережное шоссе, 11-б пгт. Гаспра, Республика Крым.



7. Концепция клубного дома.

На данном участке оптимально построить современный клубный дом.



8. Предложение Инвестору.
Цена покупки объекта – 6 000 000 рублей.



1. Нотариальная купля-продажа участка.
2. Перерегистрация права собственности на землю на нового собственника.
3. Оплата поэтапная: задаток, покупка участков (возможна рассрочка платежа, рассматривается вариант застройки участка инвестором, оплаты 20% суммы квадратными метрами).
4. Срок регистрации договора купли продажи – до 3-х месяцев.

С уважением,