

# ЧРЕЗВЫЧАЙНЫЕ СИТУАЦИИ ПРИРОДНОГО ХАРАКТЕРА



ЯМОВА А.С.

УЧИТЕЛЬ ОБЖ I КАТЕГОРИИ

МАОУ СОШ №3 Г.КИРОВГРАД

# МЕТЕОРОЛОГИЧЕСКИЕ ЧС

**Ураган** - это атмосферный вихрь больших размеров, ветер огромной разрушительной силы скоростью свыше 117 км/час, продолжительностью несколько суток.

**Шквал** - кратковременное, неожиданное резкое усиление ветра с постоянным изменением направления его движения.



**Шторм** - продолжительный сильный ветер скоростью 103-120 км/час, вызывающий большие волнения на море и разрушения на суше.





**Смерч** - атмосферный вихрь, возникающий в грозовом облаке и распространяющийся вниз, часто до самой поверхности земли в виде темного облачного рукава или хобота диаметром в десятки и сотни метров.







# ЧТО ДЕЛАТЬ ПРИ УГРОЗЕ УРАГАНА?



**ЗАКРЫТЬ ВСЕ ОКНА,  
ДВЕРИ, ЧЕРДАЧНЫЕ  
ПОМЕЩЕНИЯ**



**ПОДГОТОВИТЬ  
МЕДИЦИНСКИЕ И  
ПЕРЕВЯЗОЧНЫЕ  
МАТЕРИАЛЫ**



**С БАЛКОНОВ И ЛОДЖИЙ  
УБРАТЬ ВСЕ, ЧТО МОЖЕТ  
БЫТЬ УНЕСЕНО УРАГАНOM**



**УКРЫТЬСЯ  
В ЗАЩИТНОМ  
СООРУЖЕНИИ,  
ПОДВАЛЕ,  
ПОГРЕБЕ**



**ВЫКЛЮЧИТЬ ГАЗ,  
ПОДГОТОВИТЬ  
ФОНАРИ, СВЕЧИ,  
ЛАМПЫ**



**НА ОТКРЫТОЙ МЕСТНОСТИ  
ЛУЧШЕ ВСЕГО УКРЫТЬСЯ  
В КАНАВЕ, ЯМЕ, ОВРАГЕ,  
ЛЮБОЙ ВЫЕМКЕ, ЛЕЖЬ  
НА ДНО И ПЛОТНО  
ПРИЖАТЬСЯ К ЗЕМЛЕ**



**ЗАПАСТИСЬ ВОДОЙ,  
ПРОДУКТАМИ, ДЕРЖАТЬ  
РАДИО И ТЕЛЕВИЗОР  
ВКЛЮЧЕННЫМИ**

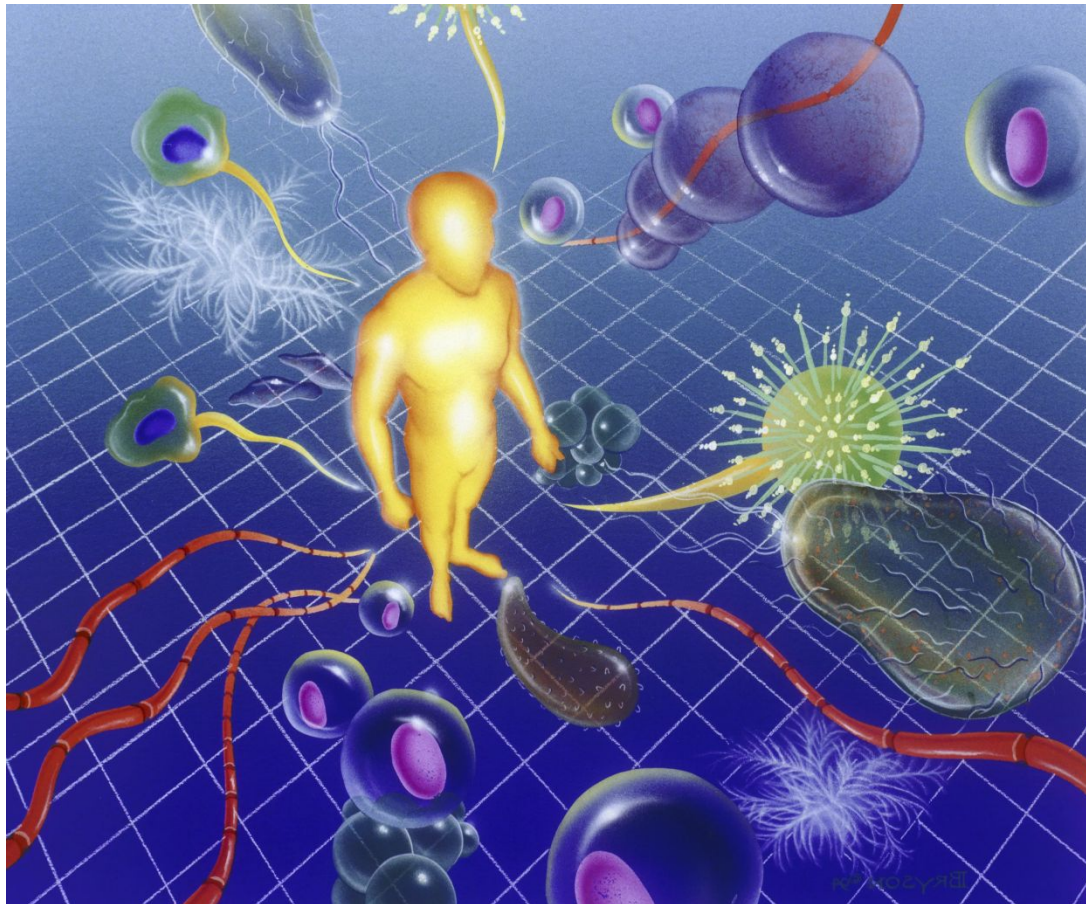


**ДОМА ЗАНЯТЬ  
ВНУТРЕНнюю  
КОМНАТУ,  
ПОДАЛЬШЕ  
ОТ ОКОН**



# ИНФЕКЦИОННЫЕ ЧС

**Инфекция** – внедрение и размножение в организме человека или животного болезнетворных микроорганизмов (бактерий, вирусов, риккетсий, спирохет, а также грибов и простейших).



# ПУТИ ПРОНИКНОВЕНИЯ ВОЗБУДИТЕЛЕЙ:

- с воздухом через пищеварительный тракт;
- через слизистые оболочки рта, носа, глаз;
- через поврежденные кожные покровы;
- через поврежденную кожу в результате укусов зараженных кровососущих насекомых.





# Эпидемический процесс

```
graph LR; A[Источник инфекции] --> B[Механизм передачи инфекции]; B --> C[Восприимчивые к заболеванию люди];
```

Источник  
инфекции

Механизм  
передачи  
инфекции

Восприимч  
ивые к  
заболевани  
ю люди

**Эпидемия** – массовое и прогрессирующее распространение инфекционного заболевания в пределах определенной территории, значительно превышающее обычно регистрируемый уровень заболеваемости за аналогичный период.

# САМЫЕ ОПАСНЫЕ ИНФЕКЦИИ В ИСТОРИИ ЧЕЛОВЕЧЕСТВА

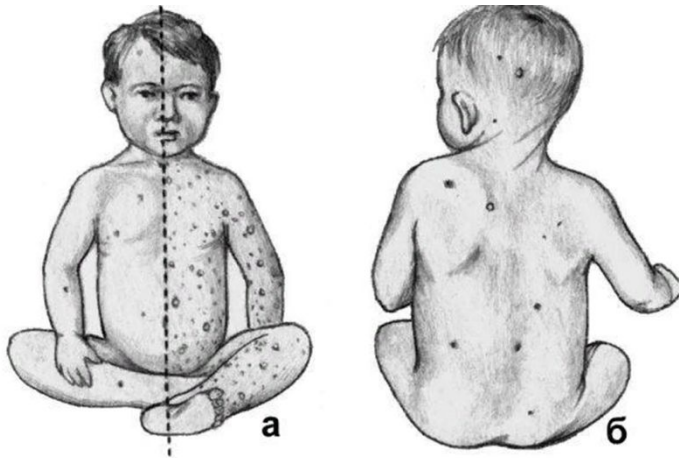
**Чума (или чумная болезнь)** - инфекционное заболевание, возбудителем которой является бактерия чумной палочки (лат. *Yersinia Pestis*; открыта в 1894 году), встречающаяся на мелких животных (грызунах) и на обитающих на них паразитах - блохах.





# ОСПА

Эпидемия оспы впервые прокатилась по Китаю в IV в., в VI в. поразила Корею. В VIII в. болезнь была завезена в Европу (в XVII-XVIII вв. эпидемиями было охвачено практически все население Европы, ежегодно от этой болезни умирали более 1,5 млн человек; в России наивысшего распространения это заболевание достигло в XVIII в.). К началу XVI в. относятся первые упоминания об оспе в Америке, куда ее могли завезти испанские завоеватели. В конце XVIII в. оспа была завезена в Австралию.



# ХОЛЕРА

**Холера** - острая кишечная инфекция, вызываемая бактериями вида *Vibrio cholerae*, характеризующаяся поражением желудочно-кишечного тракта, нарушением водно-солевого обмена и обезвоживанием организма.





# ЭБОЛА

Наибольшее количество жизней унесла эпидемия в 2013-2016 годах, охватившая Гвинею, Сьерра-Леоне и Либерию. Случаи заболевания были зафиксированы также в Мали, Нигерии, Сенегале, Испании, Великобритании, Италии и США. По данным ВОЗ, с начала этой эпидемии заразились около 30 тыс. человек, умерли 11,3 тыс. человек. В 2018-2019 годах вспышки эпидемии с перерывами проходили в ДР Конго (3,4 тыс. заболевших, 2,3 тыс. умерших).



# ПРОФИЛАКТИКА ИНФЕКЦИОННЫХ БОЛЕЗНЕЙ

**Противоэпидемические и санитарно-гигиенические мероприятия** - административные, медико-санитарные, ветеринарные и иные меры, направленные на устранение или уменьшение вредного воздействия на человека факторов среды обитания, предотвращения возникновения и распространения инфекционных заболеваний (отравлений) и их ликвидацию.





- Карантин и обсервация (мед.наблюдение за изолированными лицами);
- Санитарная обработка;
- Дезинфекция (уничтожение возбудителей и паразитов), дезинсекцию ( уничтожение насекомых) и дератизация (истребление грызунов, опасных в эпидемиологическом отношении).



**Витаминизация**

# Профилактика инфекционных заболеваний



**Вакцинация**



**Влажная уборка  
помещения**



**Личная гигиена**



**Ограничение  
контактов**





# ДОМАШНЕЕ ЗАДАНИЕ:

1. **Опишите ЧС природного характера, характерные для вашего района проживания ( с приведением примера).**
2. **Составьте схематичный конспект по теме «Природные пожары» с указанием видов и их определения, основных причин, поражающих факторов, классификаций, последствий, правил безопасного поведения.**