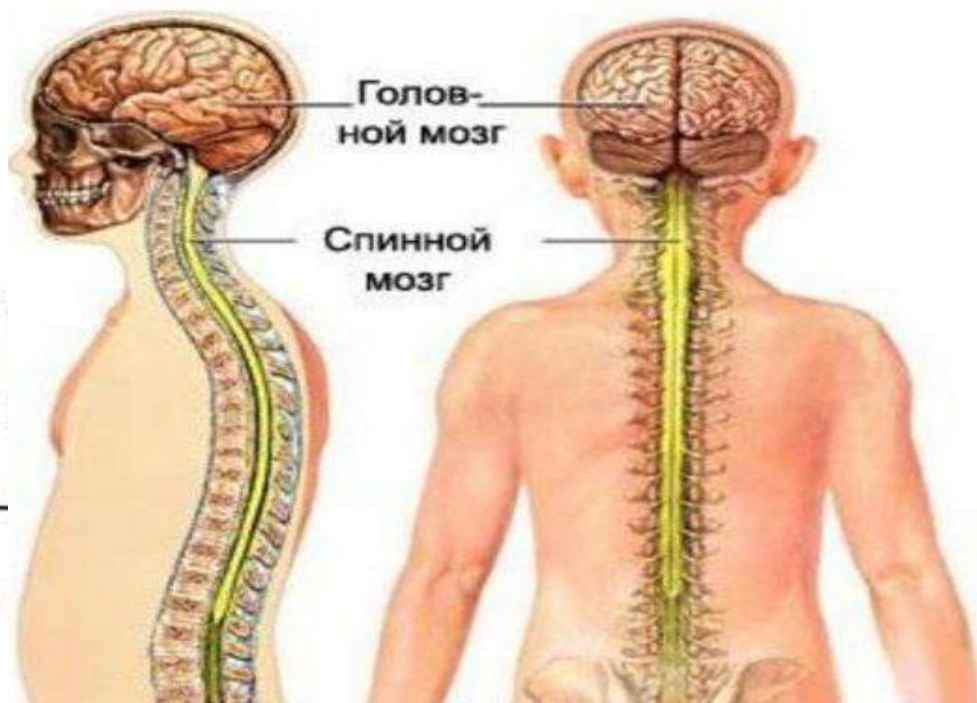
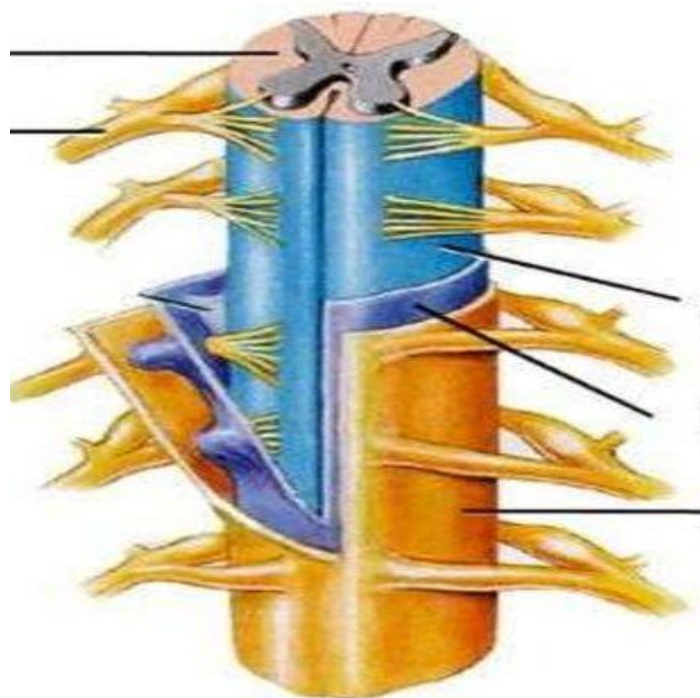


1.

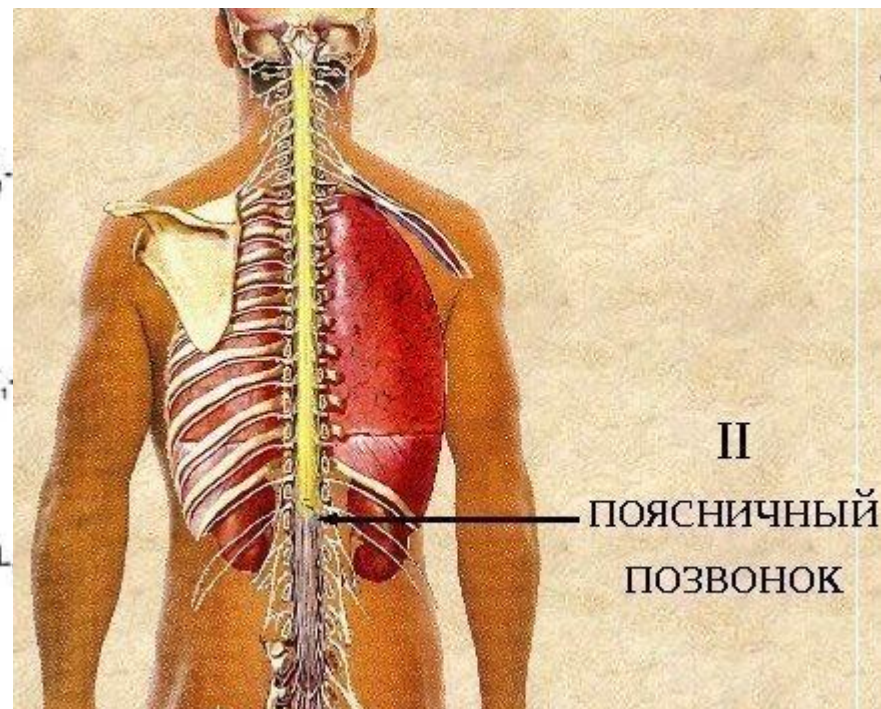


Спинной мозг – цилиндрический
тяж диаметром около **1 см**, длиной
40 см, массой **30 г**, расположенный
в позвоночном канале



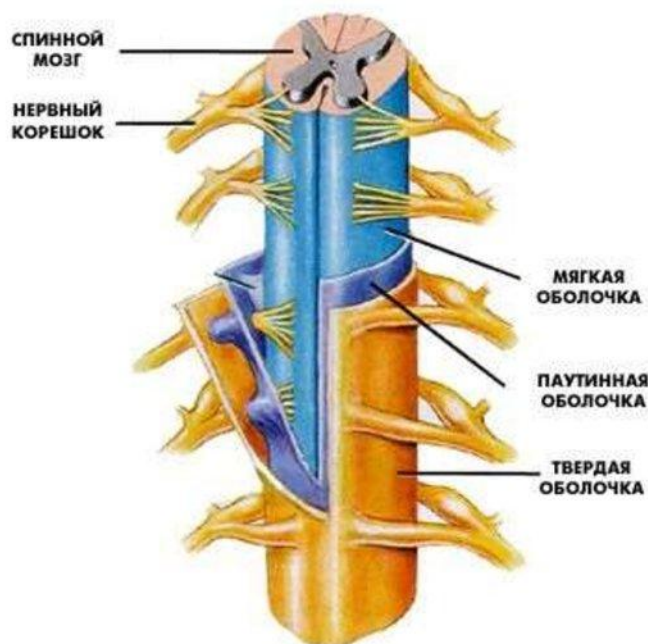
Спинной мозг оканчивается на уровне **2 поясничного позвонка**

Отделы позвоночника



Оболочки спинного мозга (выписать):

Оболочки спинного мозга



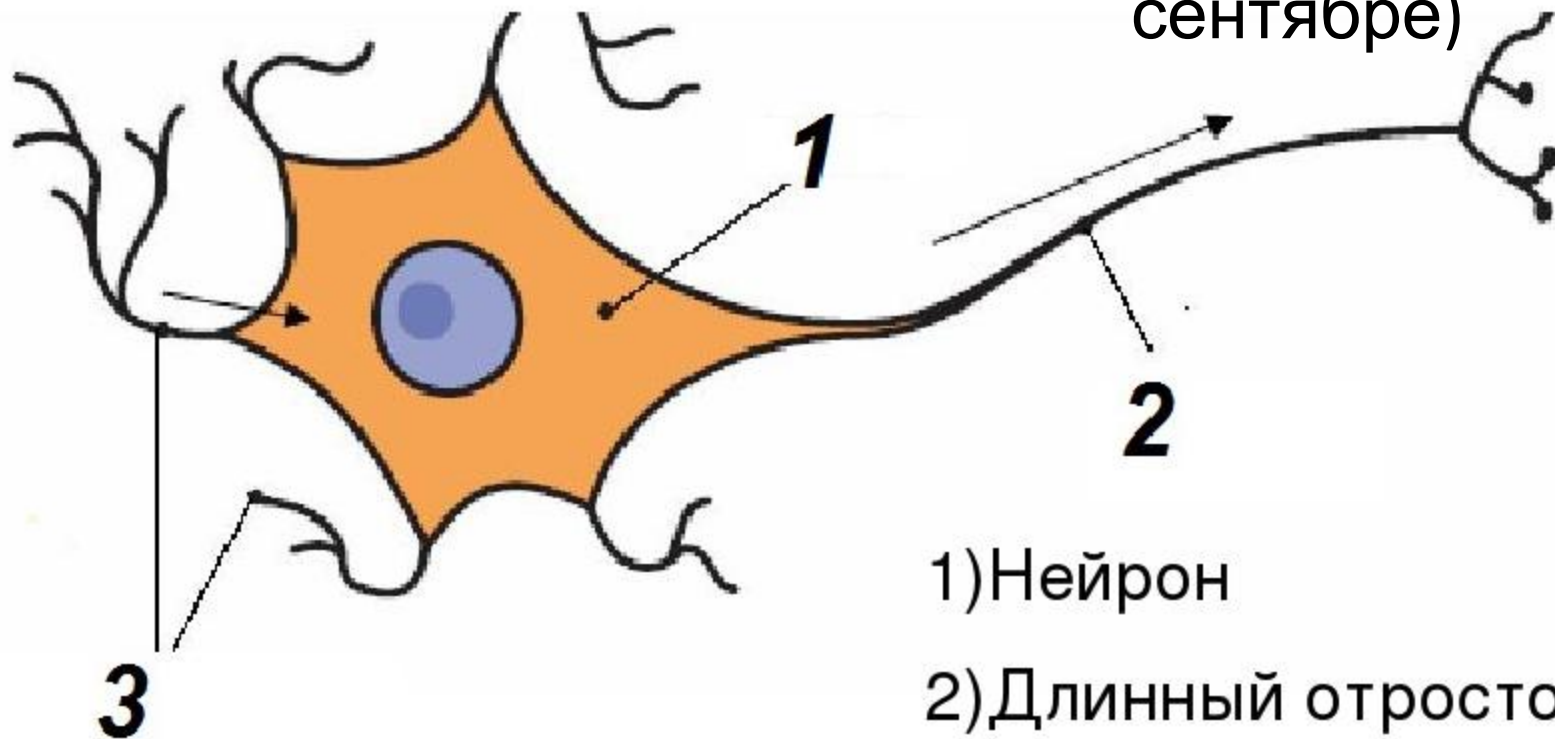
Спина́й мозг покрыт 3-мя оболочками, выполняющими защитные и питательные функции

Снаружи – твердая
Срединная – паутинная
Внутренняя - мягкая

- Напоминаю строение нервной клетки – нейрона (это вы учили в сентябре)

Строение нейрона

- Напоминаю строение нервной клетки – нейрона (это вы учили в сентябре)



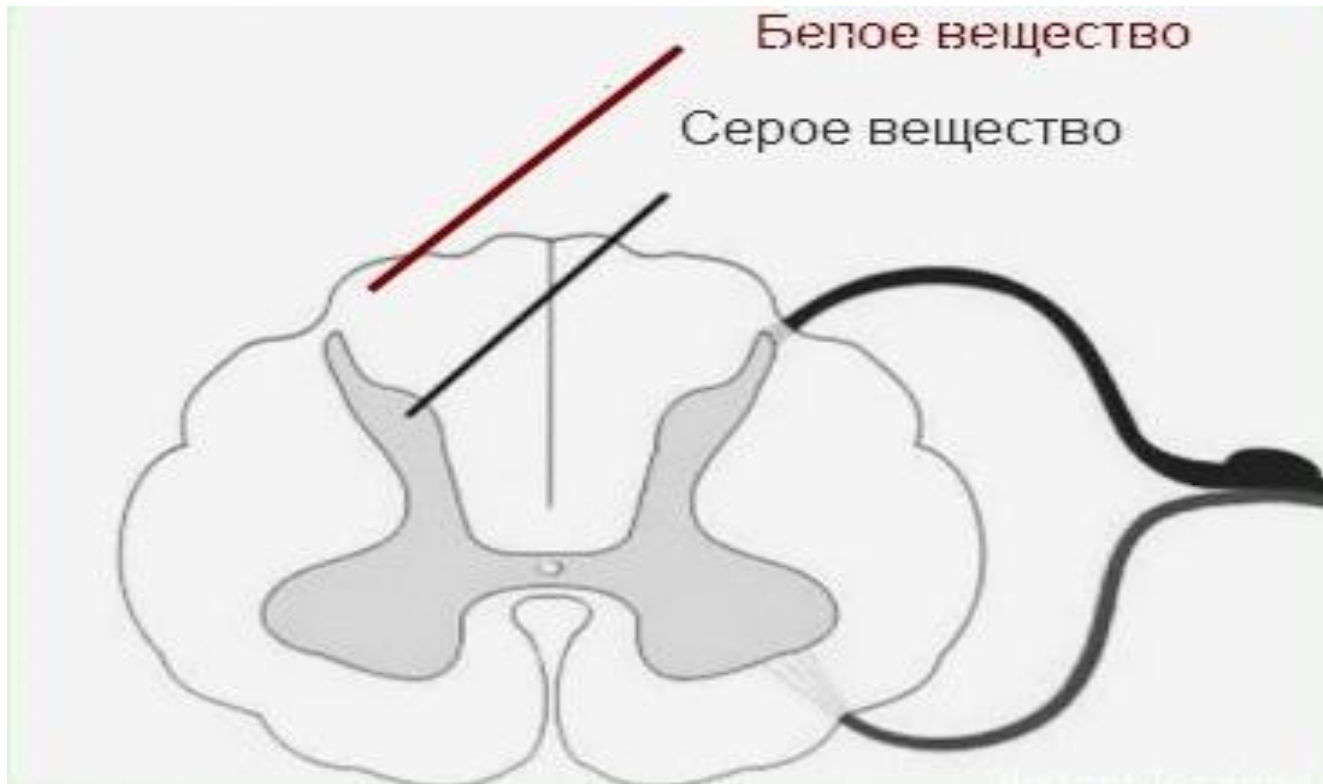
1) Нейрон

2) Длинный отросток
Аксон

3) Короткие
отростки Дендриты

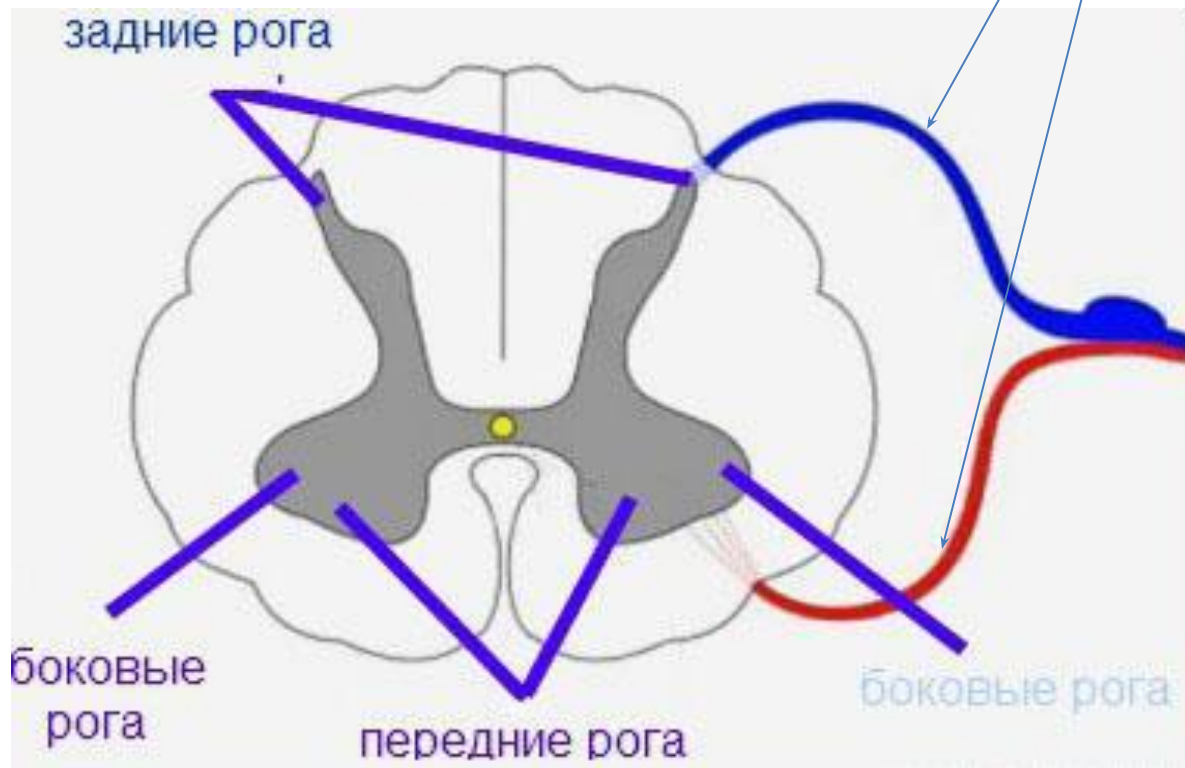
Белое вещество (длинные отростки нейронов)

Серое вещество (тела нейронов) :



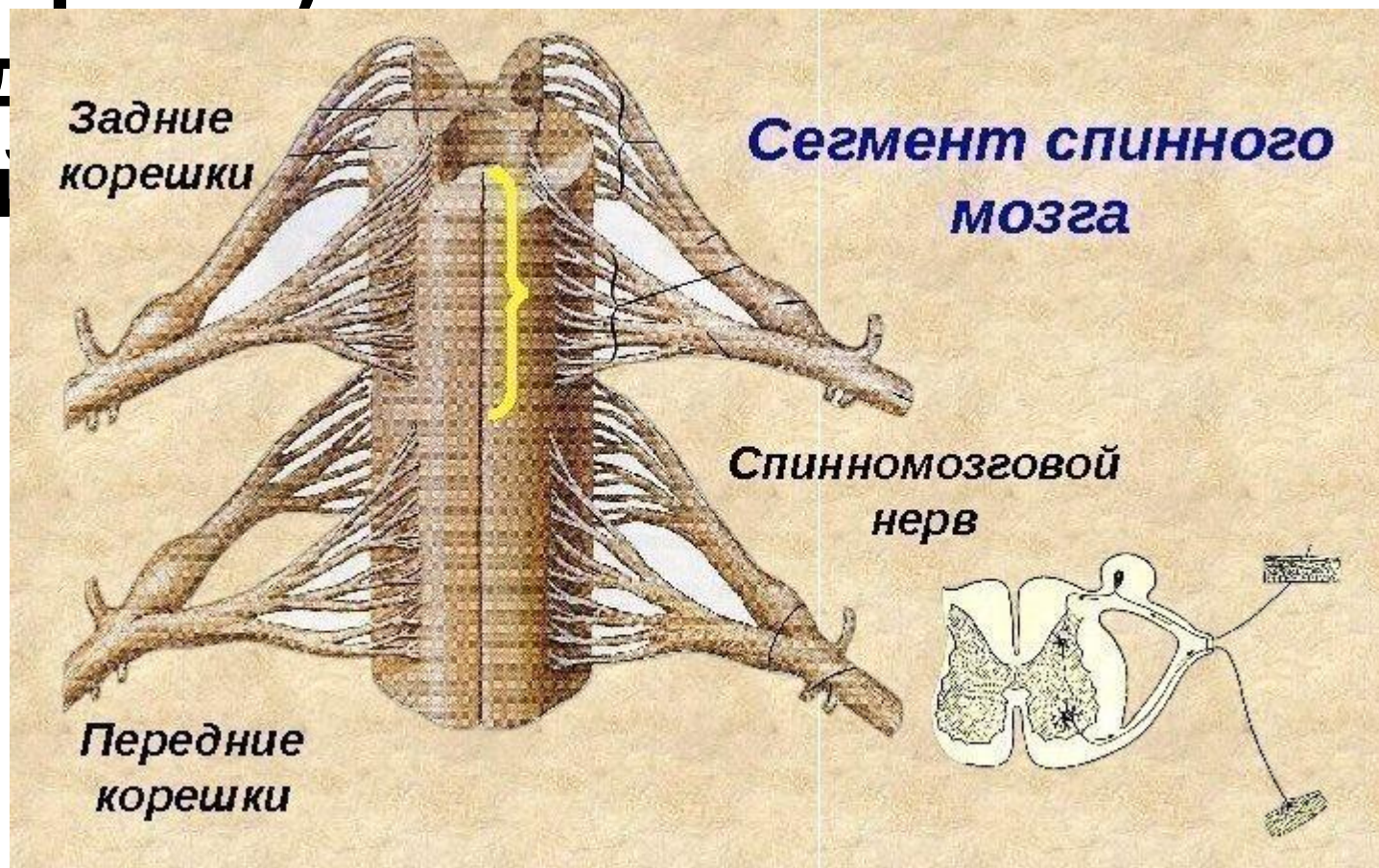
Слайды 5 и 6 сделать в тетради общим рисунком с подписями

Чувствительный
(синий) и
двигательный
корешки спинно-
мозгового нерва



Корешки (аксоны нейронов): передние (двигательные нейроны)

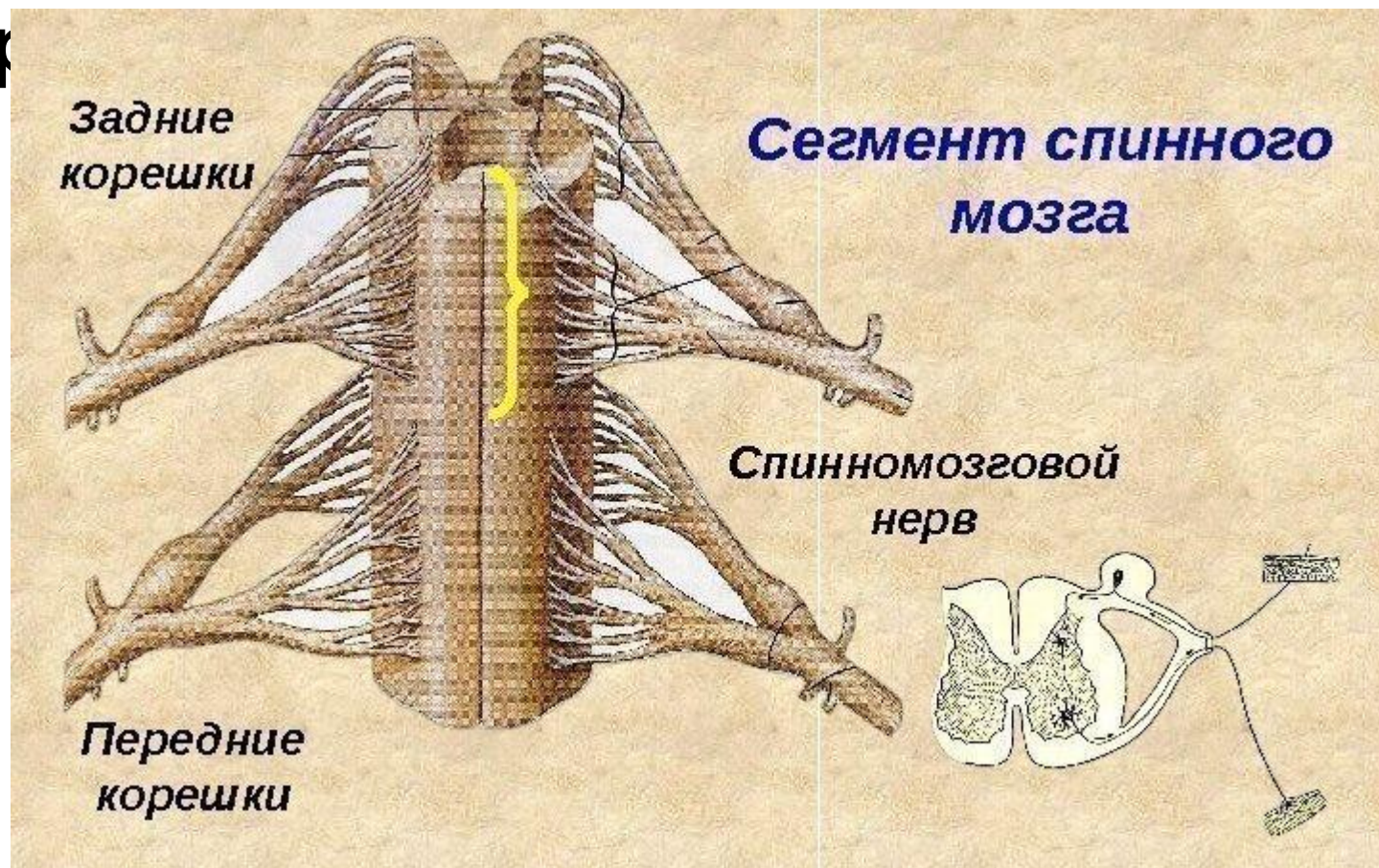
зад
ней



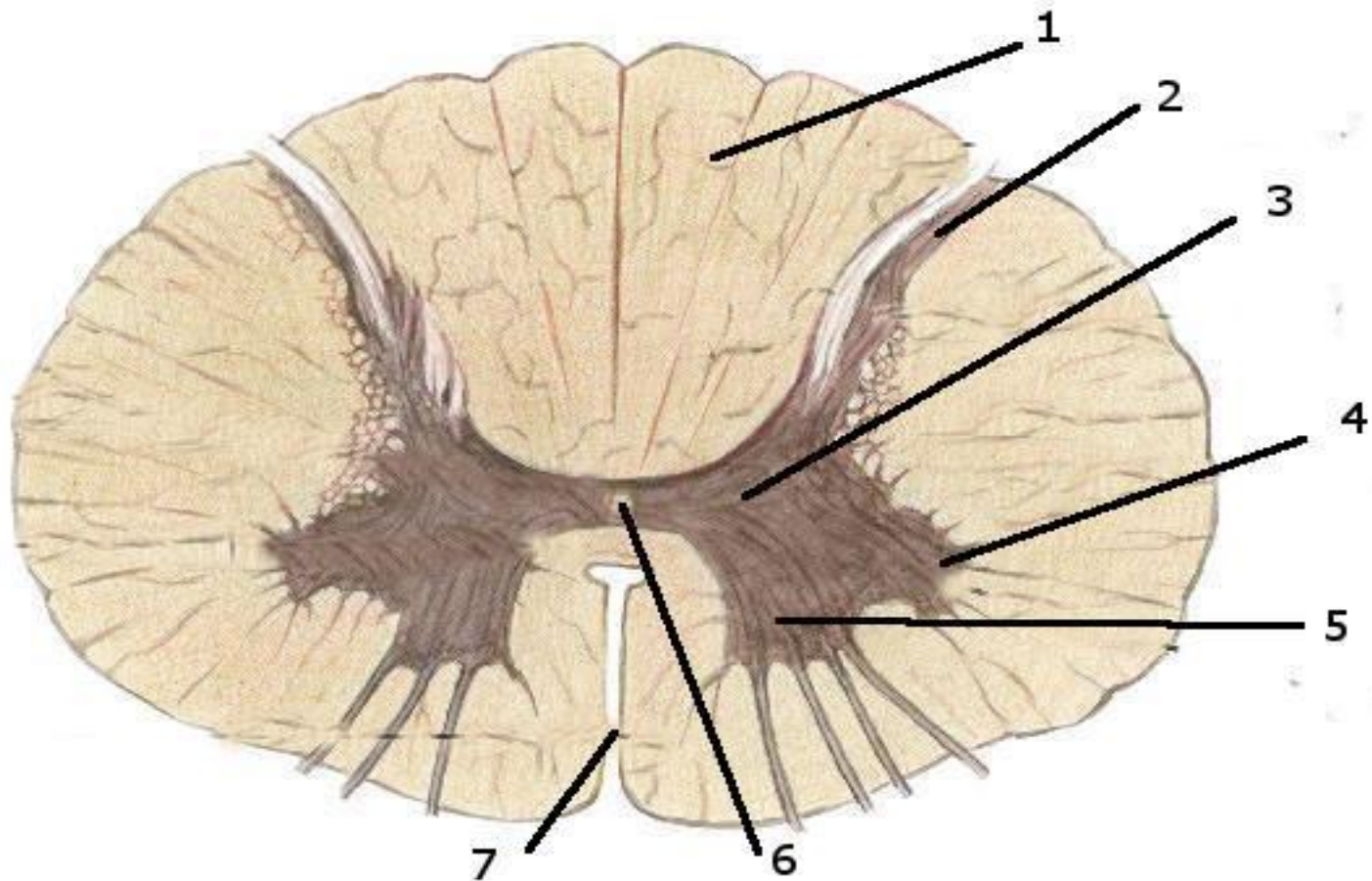
Спинномозговые нервы:

31 пара, смешанные (двигательные + чувствительные), образованы

кор



Закрепление 2



1 – белое вещество; 2 – задний рога; 3 – серое вещество; 4 – боковой рога;

5 – передний рога; 6 – центральный канал; 7 - борозда

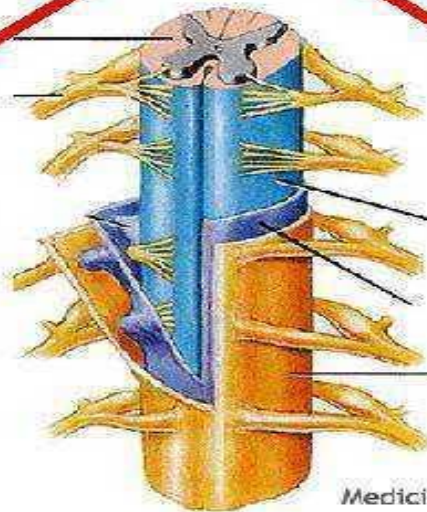
Функции спинного мозга:

Спинной мозг

Функции
спинного
мозга

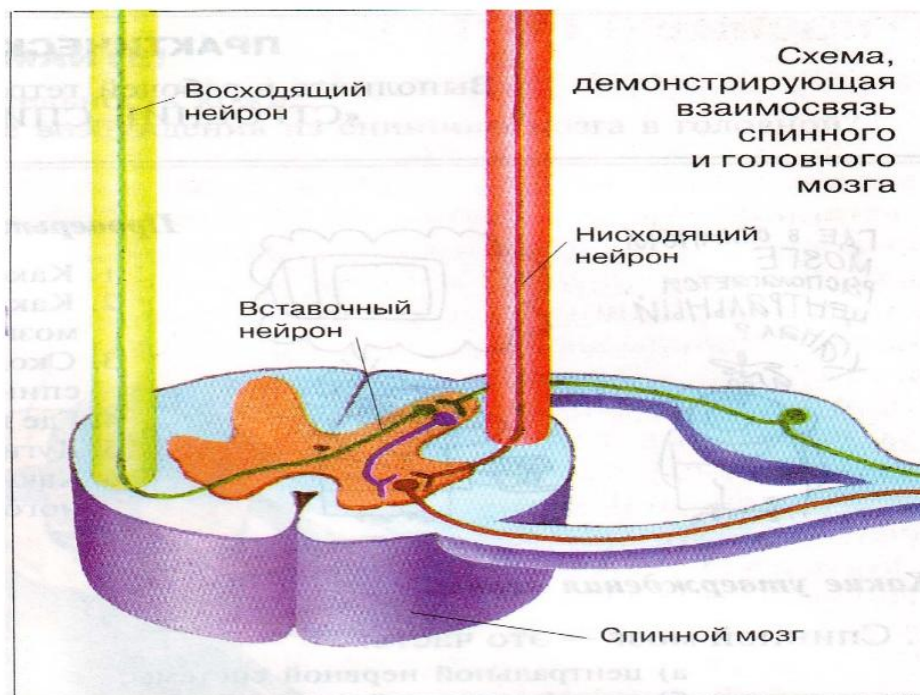
Рефлекторна
я

Проводящая

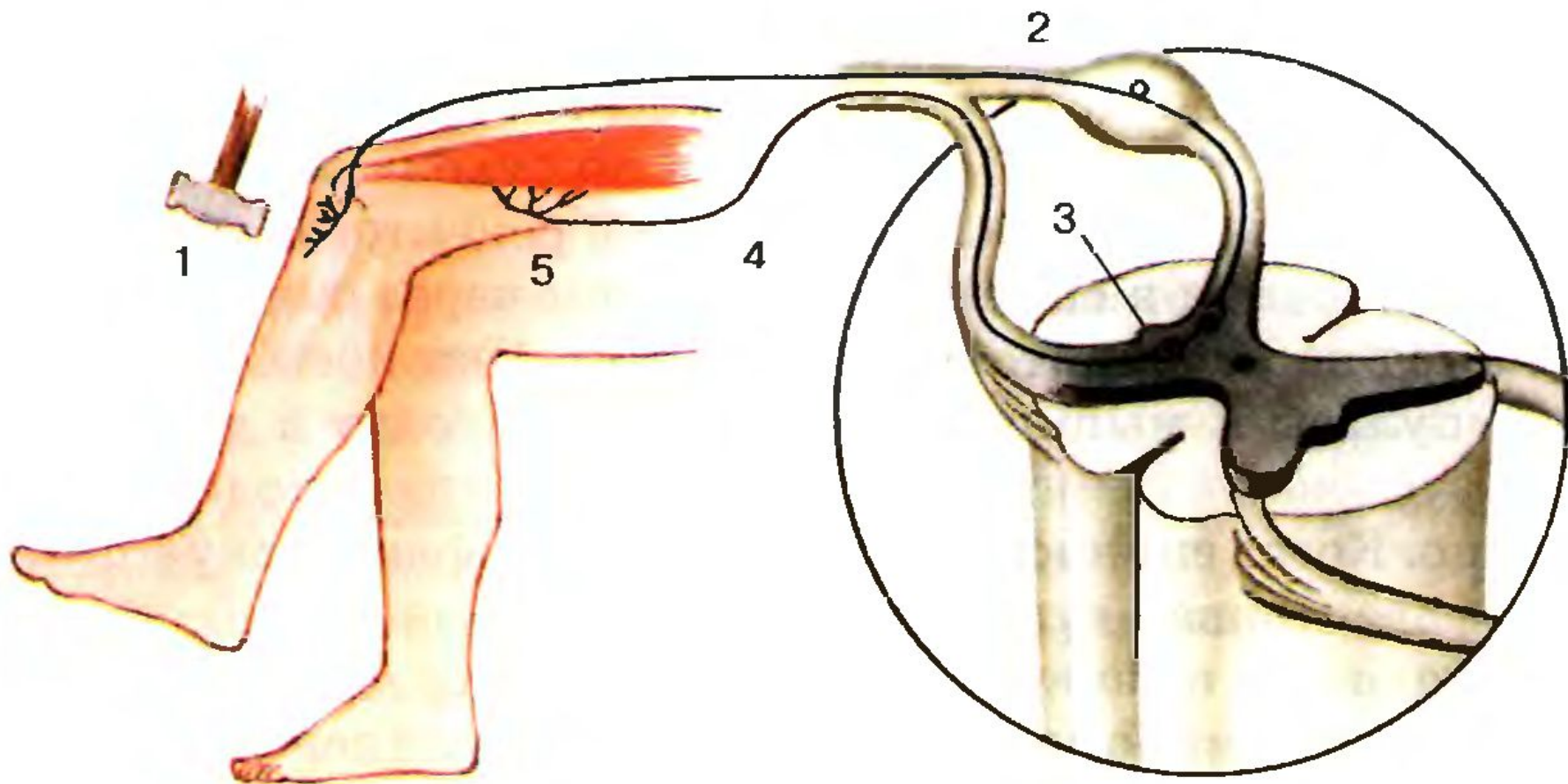


Проводящая функция: белое вещество

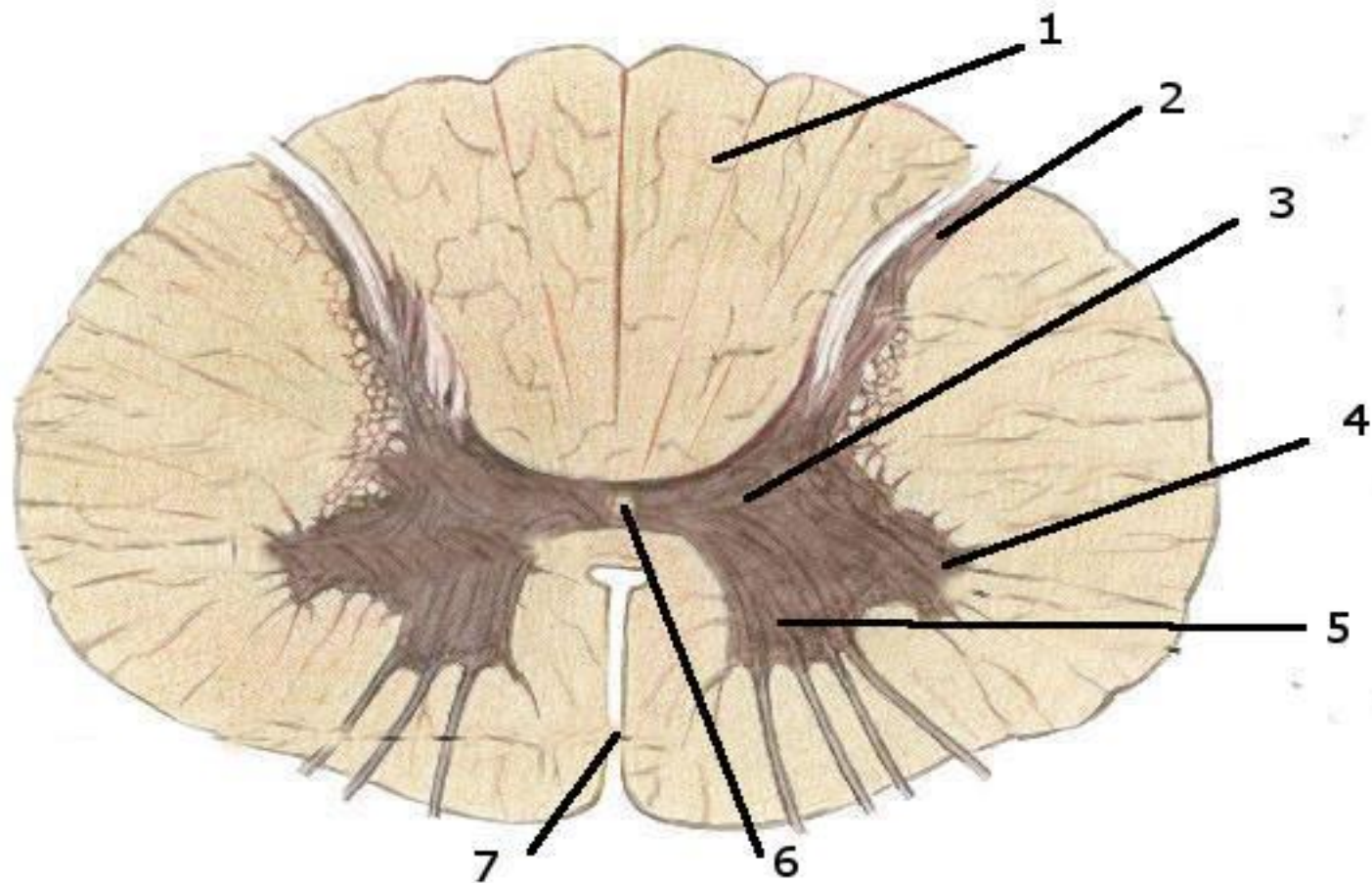
Связь спинного и головного мозга



Рефлекторная функция: серое вещество, рефлекс



Закрепление



1 – белое вещество; 2 – задний рог; 3 – серое вещество; 4 – боковой рог;

5 – передний рог; 6 – центральный канал; 7 - борозда

Закрепление

- 1. Спинной мозг находится:
 - а) в позвоночном канале;
 - б) в спинномозговом канале;
 - в) в грудном отделе позвоночника.
- 2. Диаметр спинного мозга равен:
 - а) 1 мм;
 - б) 1 см;
 - в) 2 см.

Закрепление

- 3. Нервные узлы находятся:
 - а) на передних корешках спинномозговых нервов;
 - б) на задних корешках спинномозговых нервов;
 - в) на обоих корешках спинномозговых нервов.
- 4. Каковы функции спинного мозга?
 - а) двигательная;
 - б) защитная и опорная;
 - в) рефлекторная и проводниковая.

Закрепление

- 5 Из чего состоит серое вещество спинного мозга?
 - а) из длинных отростков нейронов;
 - б) из соединительной ткани;
 - в) из тел нейронов.
- 6. В каком направлении проводит импульсы белое вещество спинного мозга?
 - а) от рецепторов к ЦНС;
 - б) в обоих направлениях;
 - в) от ЦНС к мышцам.