

САНКТ-ПЕТЕРБУРГ – ГОРОД МАСТЕРОВ КИСТИ И РЕЗЦА

Урок 10

История и культура Санкт-Петербурга. 8 класс





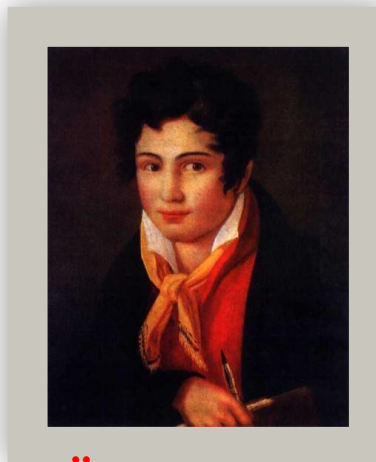
ИМПЕРАТОРСКАЯ АКАДЕМИЯ ХУДОЖЕСТВ



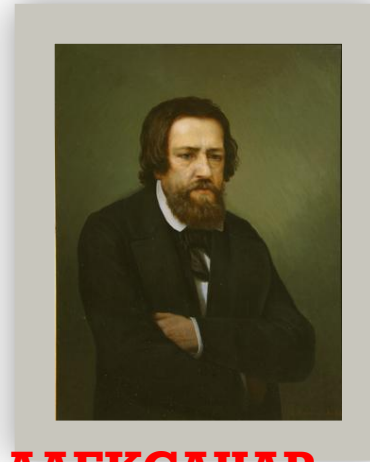
СТИЛЬ КЛАССИЦИЗМ

Классицизм - художественный стиль европейского искусства XVII - XIX веков (от латинского *classicus* - образцовый).

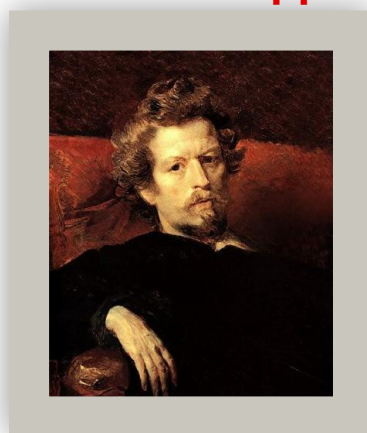
-  СЮЖЕТНЫЕ КАРТИНЫ
-  ЖАНРОВЫЕ СЦЕНЫ
-  ПОРТРЕТЫ



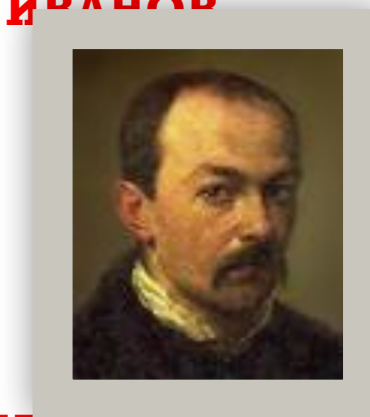
ФЁДОР



**АЛЕКСАНДР
ОРЛОВ**



**КАРЛ
БРЮЛЛОВ**



**ПАВЕЛ
ФЕДОТОВ**



СЮЖЕТНО- ТЕМАТИЧЕСКАЯ КАРТИНА

- определение своеобразного скрещения традиционных жанров живописи, которое способствовало созданию крупномасштабных произведений на социально значимые темы с четко выраженной фабулой, сюжетным действием, многофигурной композицией. В понятие сюжетно-тематическая картина входит:

- историческая картина
- бытовая (жанровая) картина
- Батальная картина



ЖАНРОВАЯ ЖИВОПИСЬ

жанр живописи, посвящённый изображению повседневной жизни человека, частной и общественной. Термин стал использоваться в России со второй пол. 19 в., когда *Петербургская академия художеств* официально признала бытовую живопись, и для её обозначения заимствовали французское слово «жанр» (genre), принятое в западноевропейских академиях. Живописцев, создающих картины на бытовые сюжеты, стали называть жанристами



ПОРТРЕТ

- (фр. *portrait*, от старофранц. *portraire* — «воспроизводить что-либо черта в черту», устар. *парсуна* — от лат. *persona* — «личность; особа») — изображение или описание какого-либо человека либо группы людей, существующих или существовавших в реальной действительности



ФЕДОР АНТОНОВИЧ БРУНИ

Автопортрет.
1810-е гг.



ФЕДОР БРУНИ



Смерть
Камиллы,
сестры
Горация,
1824,
Третьяковская
галерея



ФЕДОР БРУНИ



Медный змий,
1841,

Русский
музей,
Петербург



ФЕДОР БРУНИ



Вакхант , 1858,
Третьяковская
галерея



ФЕДОР БРУНИ



Богоматерь с
младенцем в
розах,
1843,
Третьяковская
галерея



ФЕДОР БРУНИ



Апостол
Иоанн, 1840-е
годы,
музейное
объединение
«Культура
Русского
Севера»





● **Смерть Камиллы,
сестры Горация**



● **Медный
змей**



▲ **Вакхан
т**



▲ **Апостол
Иоанн**

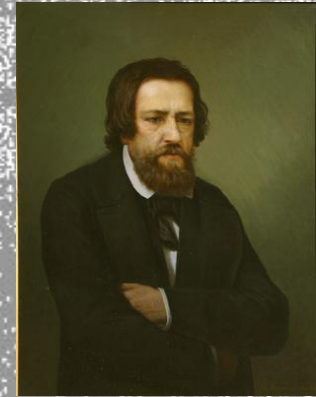
▲ **Богоматерь с
младенцем в розах**



АЛЕКСАНДР АНДРЕЕВИЧ ИВАНОВ



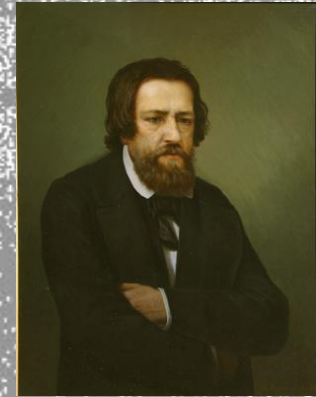
АЛЕКСАНД РИВАНОВ



Приам,
испрашивающий
у Ахиллеса
тело Гектора,
1824 год,
Третьяковская
галерея



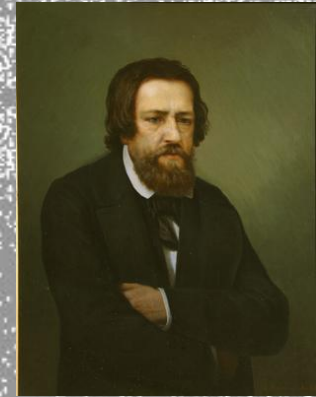
АЛЕКСАНДР РИВАНОВ



Явление
Христа
народу,
1837-1857



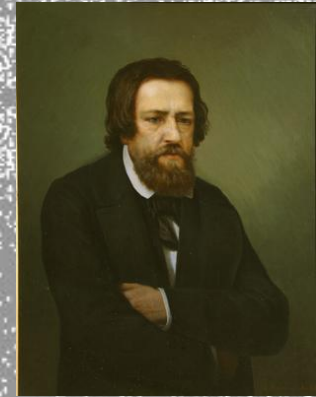
АЛЕКСАНДР РИВАНОВ



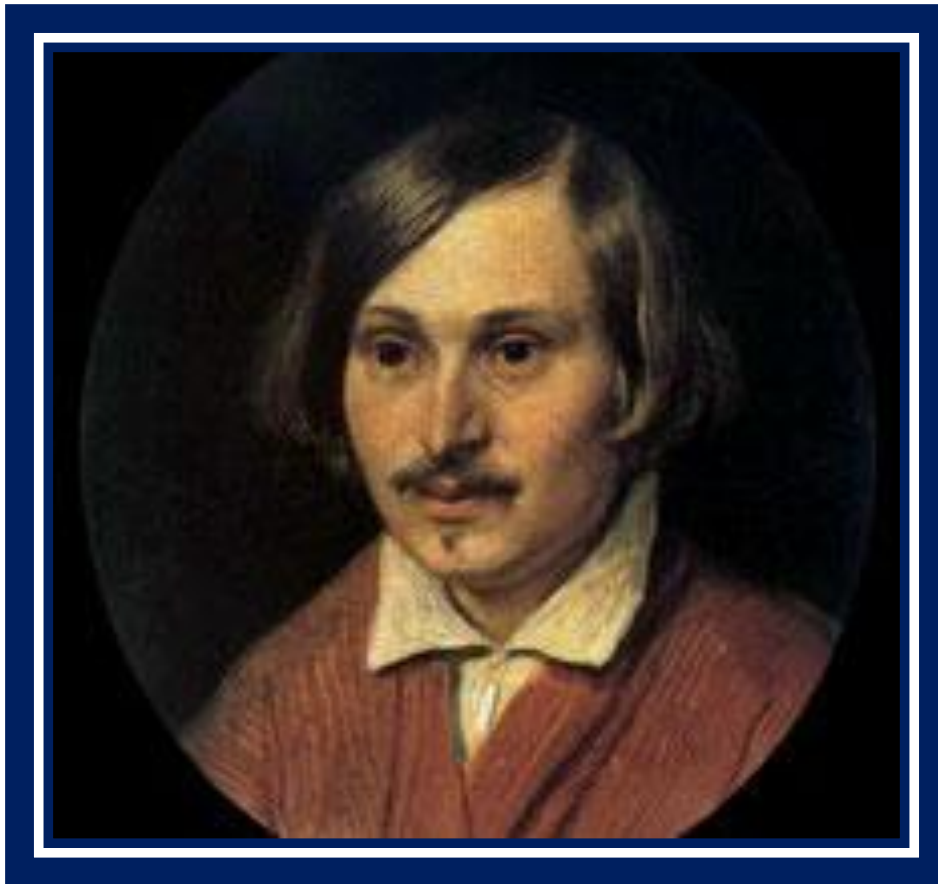
Явление
Христа Марии
Магдалине
после
воскресения,
1835



АЛЕКСАНДР РИВАНОВ



Николай
Васильевич
Гоголь,
1840-е



АЛЕКСАНДР РИВАНОВ



Голова Иоанна
Крестителя,
1830-е





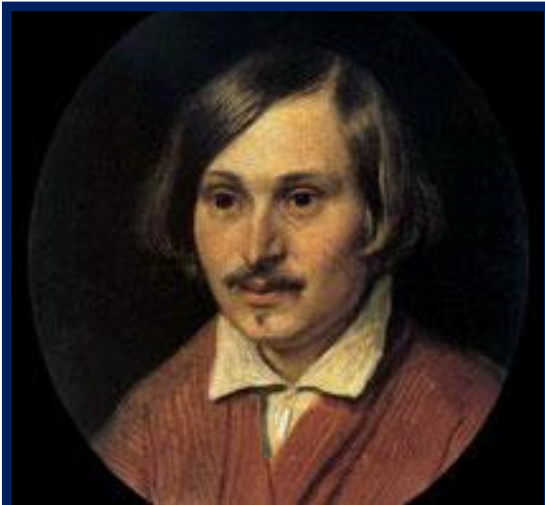
● Приам, испрашиваю у Ахиллеса тело Гектора



● Явление Христа народу



■ Явление Христа Марии Магдалине после воскресения



▲ Голова Иоанна Крестителя

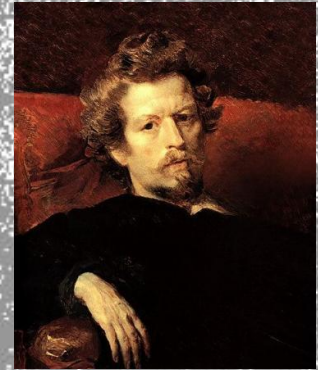
▲ Николай Васильевич Гоголь



КАРЛ ПАВЛОВИЧ БРЮЛЛОВ



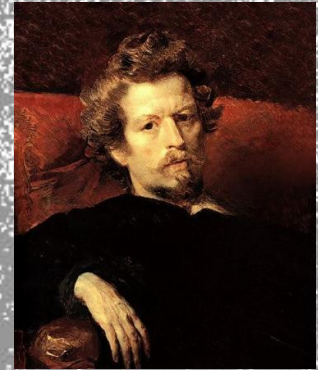
КАРЛ БРЮЛЛОВ



Последний
день Помпеи,
1830-1833,
Русский
музей



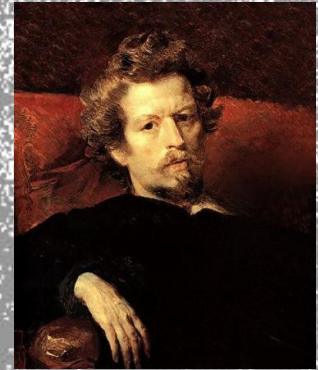
КАРЛ БРЮЛЛОВ



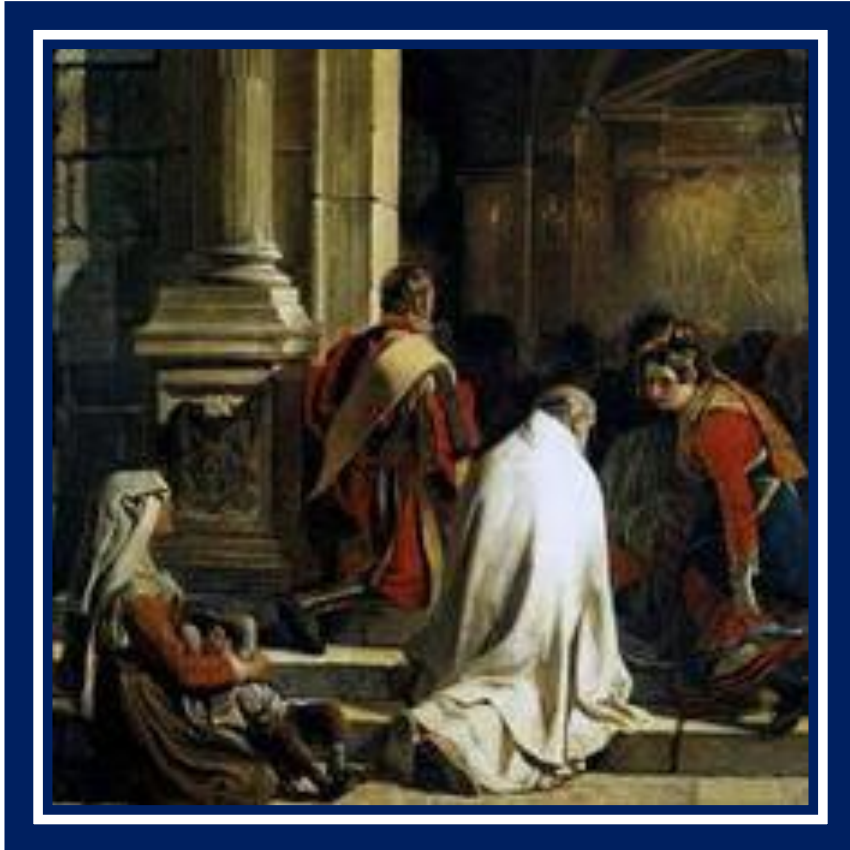
Итальянский
полдень,
1827, Русский
музей



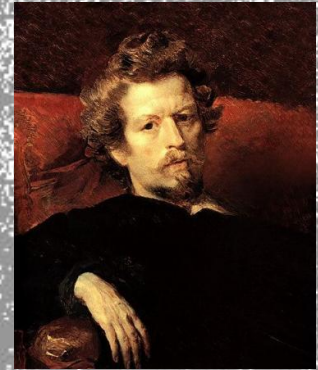
КАРЛ БРЮДЛОВ



Вечерня, 1825,
частное
собрание



КАРЛ БРЮДЛОВ



Турчанка,
1837-1839,
Третьяковская
галерея





● Последний день Помпеи



▲ Итальянский полдень



● Вечерня



● Бахчисарайский фонтан

▲ Турчанка



ПАВЕЛ АНДРЕЕВИЧ ФЕДОТОВ



ПАВЕЛ ФЕДОТОВ



Сватовство
майора, 1848



ПАВЕЛ ФЕДОТОВ



Свежий
кавалер, 1848



ПАВЕЛ ФЕДОРОВ



Завтрак
аристократа,
1851



ПАВЕЛ ФЕДОТОВ



Дети Жербиных,
1850–1851,
Русский музей



ПАВЕЛ ФЕДОТОВ



оспожа
Чернышева
Наталья
Петровна,
1846–1847,
Русский музей





Сватовство майора



Свежий кавалер

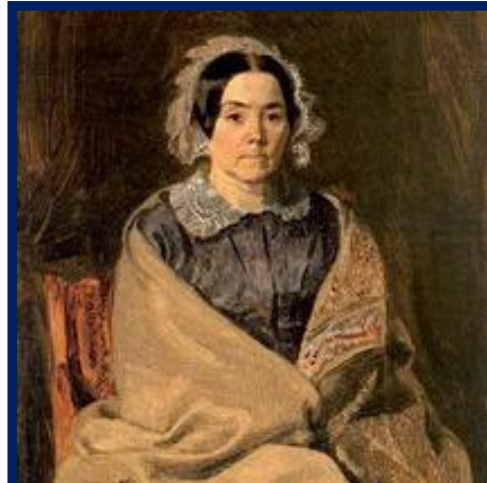


Завтрак аристократа



Госпожа Чернышева
Наталья
Петровна

Дети Жербиных



Расцвет русской скульптуры



Круглые СТАТУИ , которые можно было обойти, располагались на крышах домов, на постаментах, в нишах фасадов.



БАРЕЛЬЕФЫ (скульптурные изображения на плоскости, в которых фигуры слегка выступают над поверхностью) украшали здания и монументы.



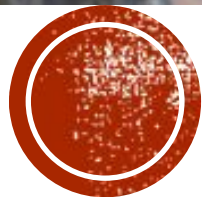
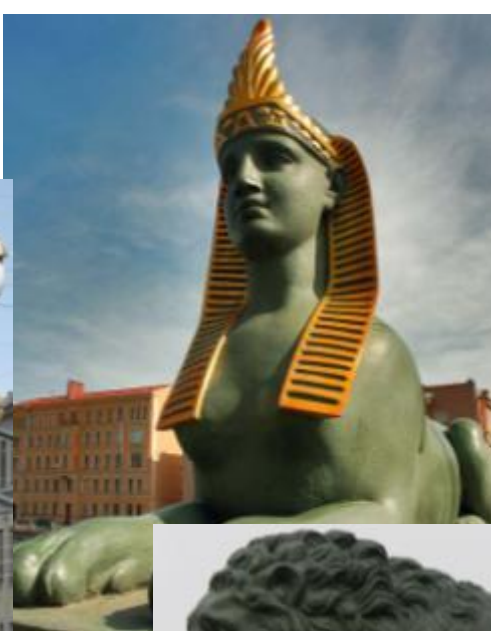
Барельеф северного фронтона Исаакиевского собора в Петербурге

© Александр Алексеев / Фотобанк Лори

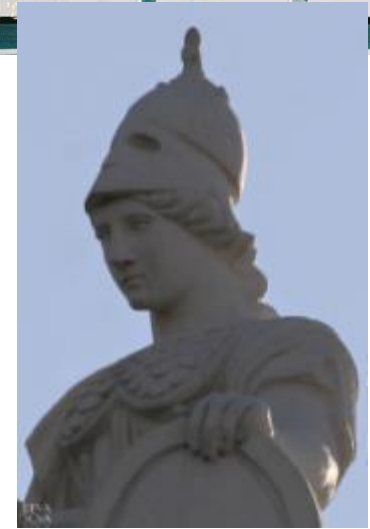
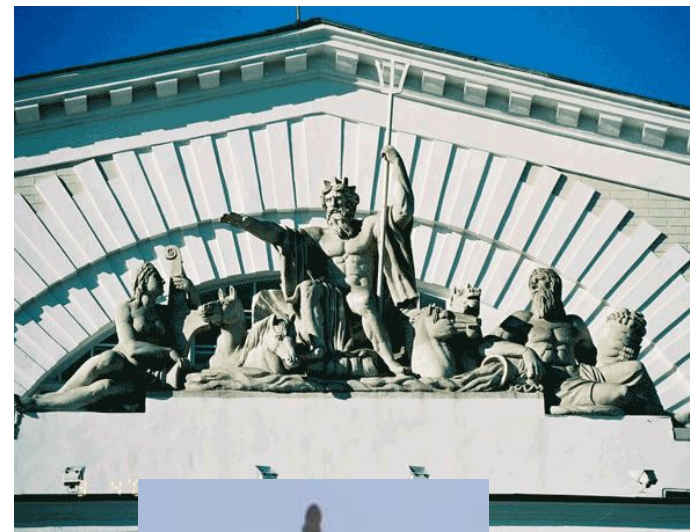
lbrl.ru/4480602



ГОРЕЛЬЕФЫ (выступающие более чем на половину скульптурные изображения на плоскости) размещались там же, где и барельефы.



СКУЛЬПТУРНЫЕ ГРУППЫ- **ФАНТАСТИЧЕСКИЕ ФИГУРЫ, ЖИВОТНЫЕ, ПЕРСОНАЖИ ДРЕВНИХ МИФОВ**. Многие из этих изображений можно считать отличительным знаком нашего города.



СКУЛЬПТУРНЫЕ ГРУППЫ- - **ГЕРОИ И БОГИ АНТИЧНЫХ МИФОВ**. Статуи ,барельефы, горельефы этой группы , как правило, были «говорящими», они указывали на назначение зданий в аллегорической форме.

Здание Синода и Света



Благочестие и
Правосудие

Благочест
ие



СКУЛЬПТУРНЫЕ ГРУППЫ- Третья группа городских скульптур раскрывает в аллегорической форме значение не только зданий, но и Петербурга.

ДОМАШНЕЕ ЗАДАНИЕ

- § 9
- ТЕСТ

