

РАЗВИТИЕ ЖИВОТНЫХ

РЕБУС



П=Р

РЕБУС



A

K=B

РЕБУС



O=A



A=Я



P=Ц



**Если вы правильно разгадали ребусы, у вас
должны получиться слова:**

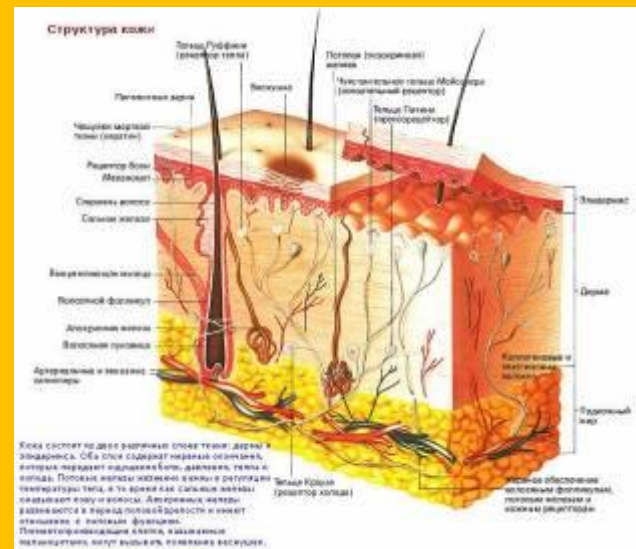
Эмбрион, бластула, гаструляция

РАЗВИТИЕ ЗАРОДЫША ЖИВОТНЫХ



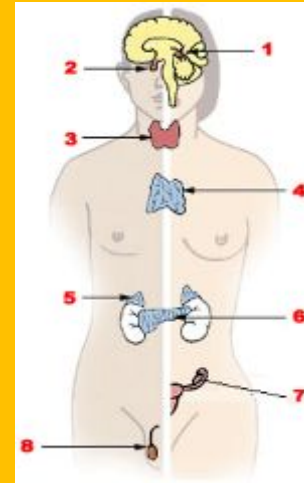
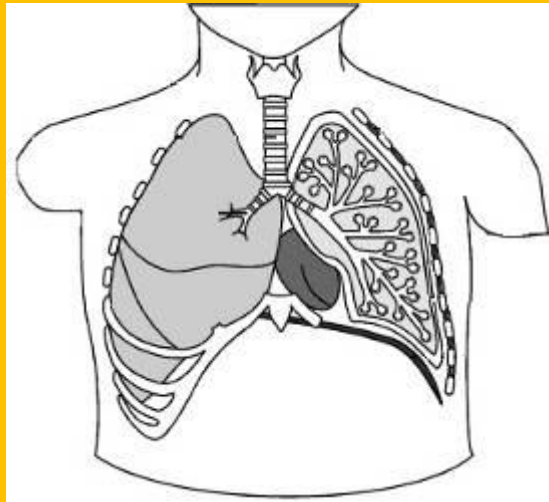
Из эктодермы:

нервная система (головной, спинной мозг, нервы, различные органы чувств), кожа и ее производные (ногти, волосы, когти)



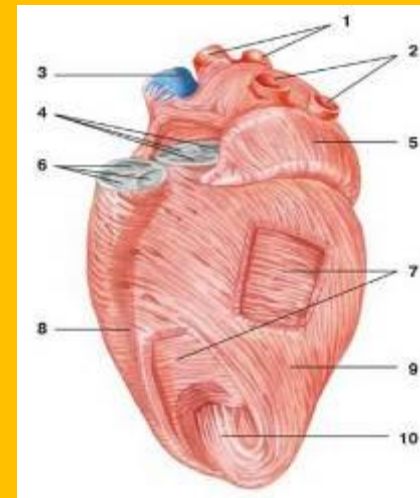
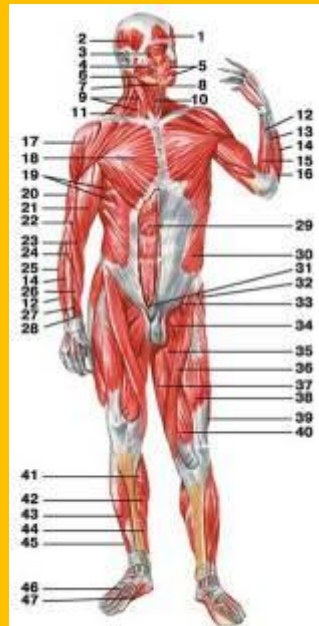
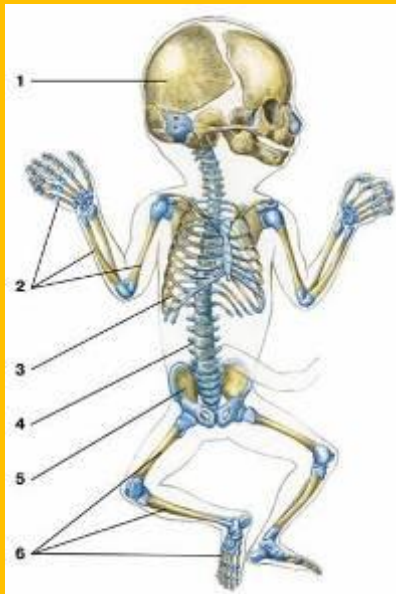
Из энтодермы:

пищеварительная система, выделительная система, дыхательная система (легкие, жабры), железы внутренней секреции.



Из мезодермы:

мышцы, скелет (кости и хрящи), почки, сердечно-сосудистая система, половая система (семенники и яичники)



РАЗВИТИЕ



ПРЯМОЕ



НЕПРЯМОЕ

ПРЯМОЕ РАЗВИТИЕ

Родившиеся организмы сходны со взрослыми по внутреннему и внешнему строению.
Например, птицы, млекопитающие



НЕПРЯМОЕ РАЗВИТИЕ

Яйцо – личинка – взрослая особь

Яйцо – личинка – куколка – имаго

яйцо – головастик - (сердце 2 камерное, жабры) - взрослая лягушка (легкие, сердце 3 камерное)