



مدارک و مستندات جهت طرح در کمیته نمای منطقه

موقعیت بنا در بدنه شهری : میان افزای یک بر، آکس یک بر و پیچ یک بر

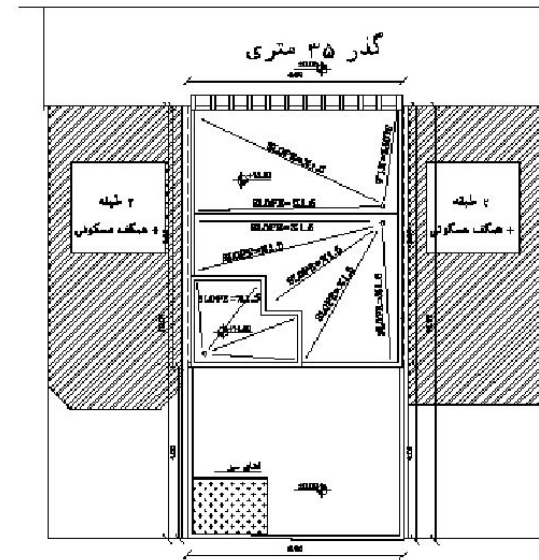
(املاک دارای درخواست قبل از 1398/05/01)



اداره کل معماری و ساختمان  
مهرماه 1398

# 1- اطلاعات نما

ارائه جدول مشخصات ساختمان 1-1	
20008317	شماره پرونده
معصومه ظفر امروزگان	نام مالک
منطقه 2	منطقه و ناحیه
شهرک غرب-انتهای بلوار دادمان	آدرس ملک
	مساحت ملک
	پهنه طرح تفصیلی
60%	سطح اشغال
120%	تراکم
	جدول بنای مجاز
از شمال 35 متری	معايير اصلاح شده (مجاور ملک)



□ ارایه جانمایی ملک

□ ارائه پلان موقعیت پیشنهادی

## 2-1 تعریف ساختمان

1	تعداد نمای قابل مشاهده از فضای شهری
شمالی-جنوبی	جهت‌گیری پلاک
میان افزا یک بر / پیچ یک بر / آکس یک بر	موقعیت بنا در بدنه شهری
نوساز	نوع بافت

## نمای موجود 1-2



□ تصویر نما های اصلی ساختمان

## نمای مجاورین 2-2



تصویر نمای اصلی ساختمان مجاور راست 1 □



تصویر نمای اصلی ساختمان مجاور راست 2 □



تصویر نمای اصلی ساختمان مجاور چپ 1 □





تصویر نمای اصلی ساختمان مجاور چپ 2 □



□ تصویر نمای اصلی نمای روبرو



□ تصویر نمای اصلی نمای روبرو



□ تصویر نمای اصلی نمای روبرو



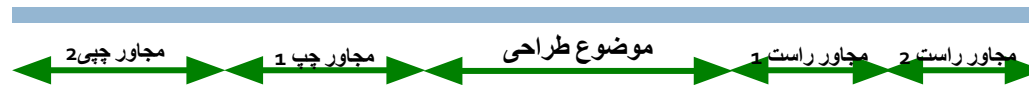
تصویر پرسپکتیوی از نما به همراه مجاورین 1 □



□ تصویر پرسپکتیوی از نما به همراه مجاورین 2

## پانوراما 3-2

موضوع طراحی

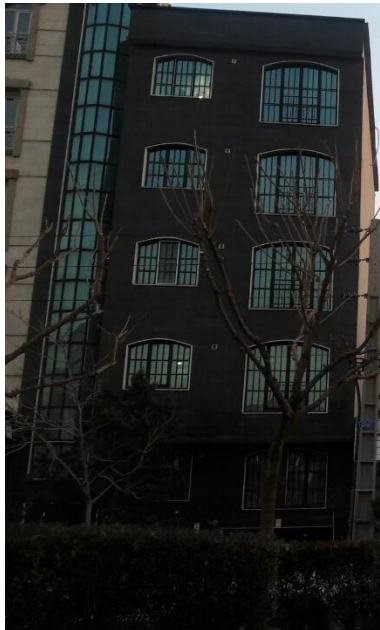


□ پانورامای موقعیت ساختمان در بدنه شهری به همراه مجاورین



□ پانورامای بدنه شهری روبروی ساختمان به همراه مجاورین

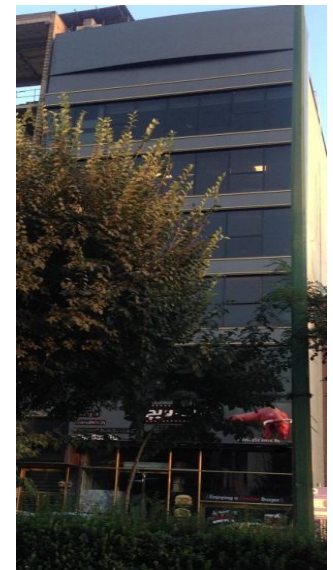
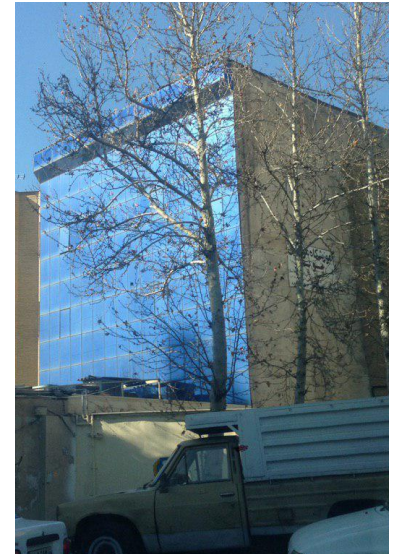
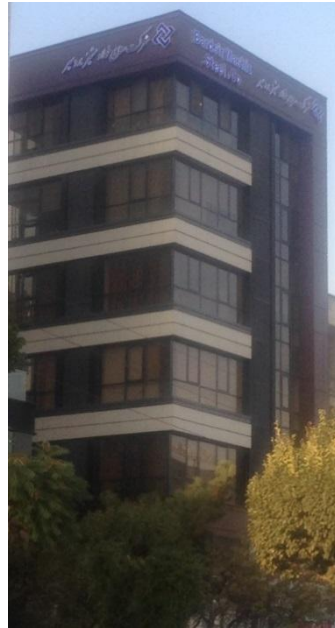




ساختمان های بلوار دامن ، اکثرا دارای نمای شیشه ای و یا ترکیب شیشه و چوب و ... هستند. رنگ های تیره و مشکی در نماهای این بلوار بسیار دیده می شود.



□ تحلیل مصالح بدنه شهری (اختیاری)



در بسیاری از نماهای بلوار دامن، شیشه درصد بیشتری در نما دارد.

تحلیل سطوح شفاف و کدر در بدنه شهری (اختیاری) □

## طرح سه بعدی از کل نما 1-3



□ نمای ساختمان (رندر سه بعدی-دید ناظر) در جهات مختلف

## طرح سه بعدی از کل نما 1-3



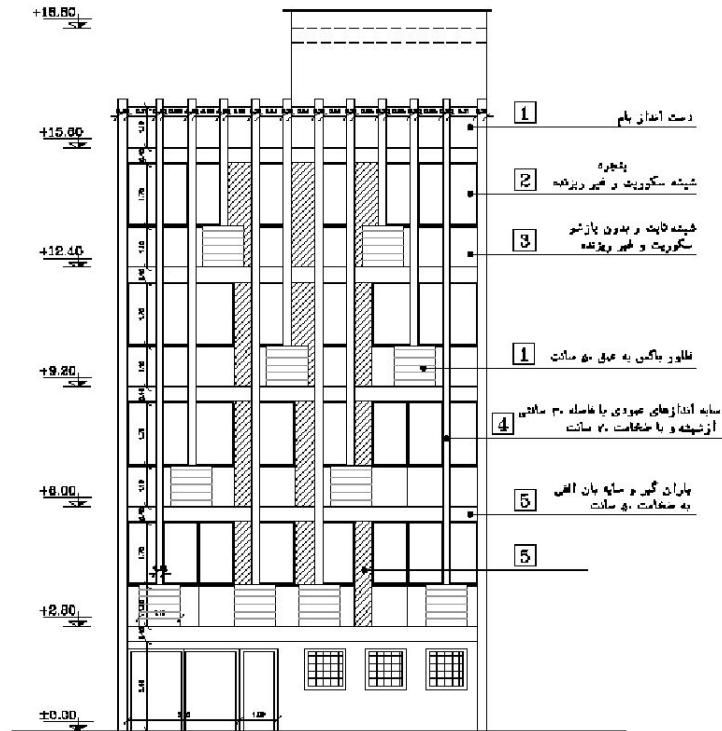
□ نمای ساختمان (رندر سه بعدی-دید ناظر) در جهات مختلف

## طرح سه بعدی از کل نما 1-3



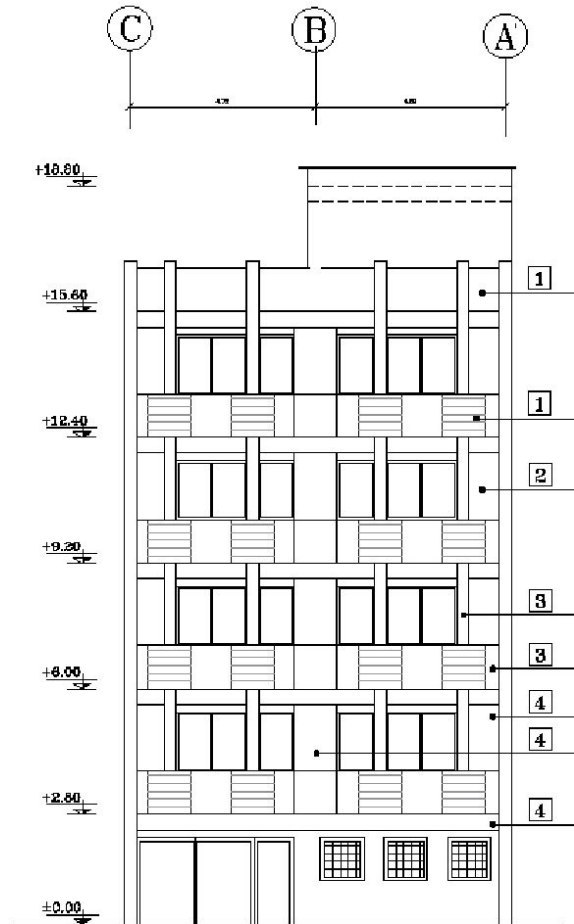
□ نمای ساختمان (رندر سه بعدی-دید ناظر) در جهات مختلف

## ترسیمات فنی 3-4



ردیف	جدول راهنمای مشخصات مصالح نما
1	چوب ترموود
2	شیشه غیر ریزنده و سکوریت بازشو
3	شیشه غیر ریزنده و سکوریت ثابت بدون بازشو
4	سرامیک سفید
5	اچ پی ال مشکی

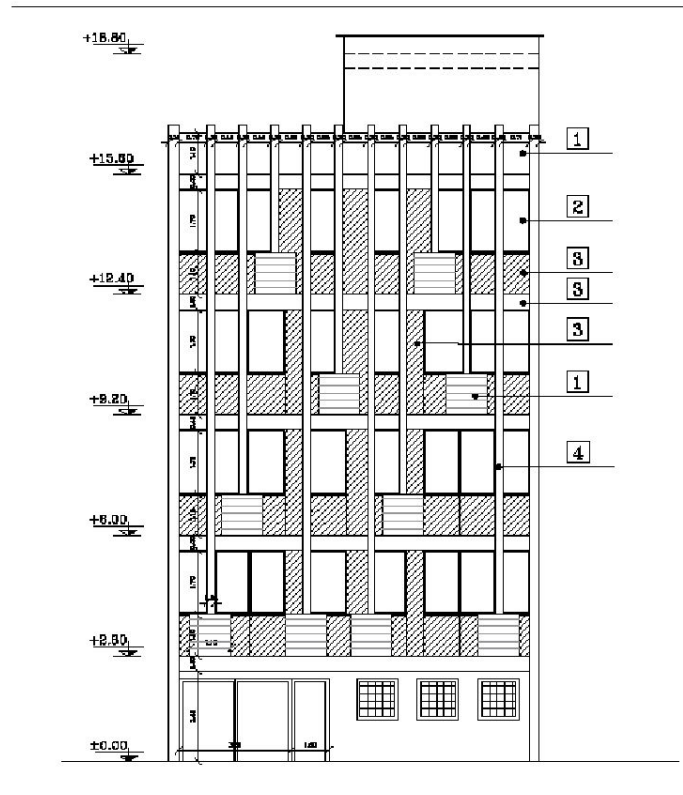
## ترسیمات فنی 3-4



ردیف	جدول راهنمای مشخصات مصالح نما
1	چوب ترموود
2	شیشه غیر ریزنده و سکوریت بازشو
3	سرامیک سفید
4	اچ پی ال مشکی

نقشه فنی دو بعدی نما به همراه راهنما □

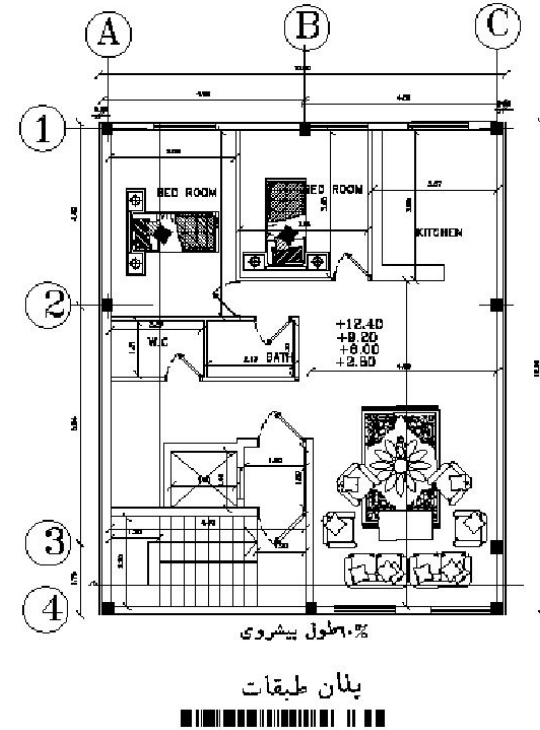
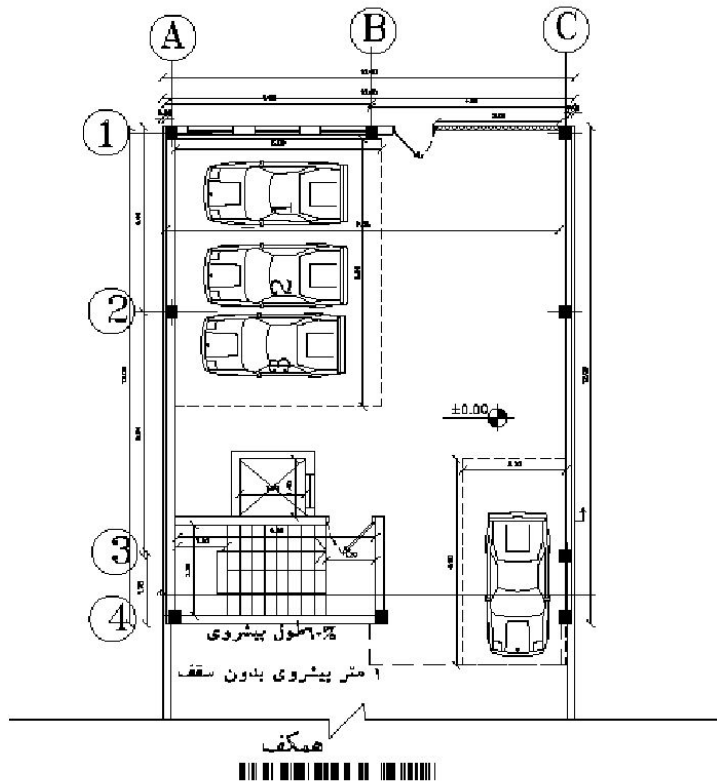
## ترسیمات فنی 4-3



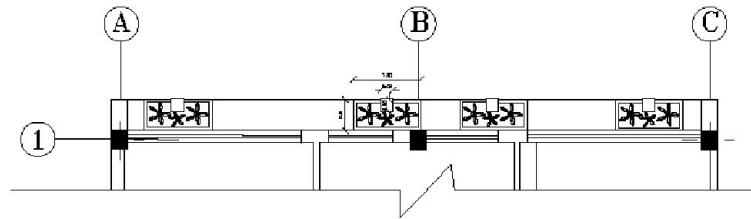
ردیف	جدول راهنمای مشخصات مصالح نما
1	چوب ترموود
2	شیشه غیر ریزنده و سکوریت بازشو
3	سرامیک سفید
4	اچ پی ال مشکی

نقشه فنی دو بعدی نما به همراه راهنما

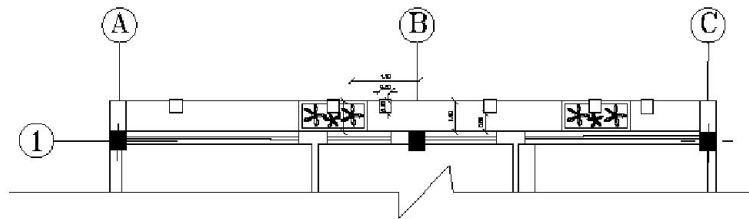




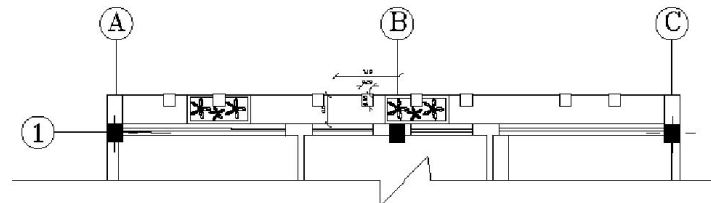
نقشه فنی دو بعدی پلان های مصوب به تفکیک طبقات



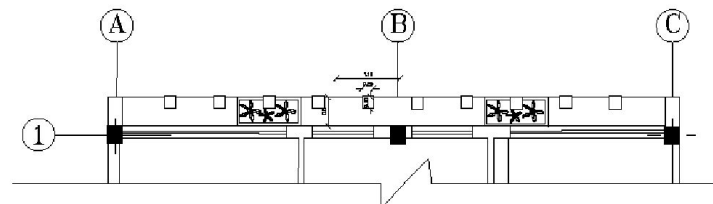
پلان عناصر الحاقی نما طبقه ۱



پلان عناصر الحاقی نما طبقه ۲



پلان عناصر الحاقی نما طبقه ۳



پلان عناصر الحاقی نما طبقه ۴

□ نقشه فنی دو بعدی مصالح، تزئینات و الحاقات نما به همراه راهنما

-هماهنگی با زمینه : ساختمان های بلوار دادمان ، اکثرا دارای نمای شیشه ای و یا ترکیب شیشه و چوب و ... هستند. رنگ های تیره و مشکی در نماهای این بلوار بسیار دیده می شود.

-پیش بینی تغییر کاربری: با تحقیق و پرس و جو ؛ مشخص شد بسیاری از ساختمان های مسکونی این بلوار ، بعدها توسط بهره برداران جدیدشان، به عنوان اداری هایی که اجازه فعالیت در ساختمان مسکونی دارند ، مورد استفاده قرار می گیرند .بنابراین سعی بر آن شد که نما هم برای مسکونی و هم اداری مناسب باشد.

- استفاده از باران گیر و سایه انداز : برای محافظت و پاکیزه ماندن شیشه های نما در مقابل آب باران باران گیر طراحی شد و المان های عمودی برای ایجاد سایه بر روی شیشه ها ، در نظر گرفته شد.

- کانسپت: گلدان های گل معلق در هوا : سطح شیشه ای نمای پشت فلاور باکس ها، باعث میشود که گلدان های گل معلق و آویزان از المان های عمودی به نظر آیند . همچنین این المان های عمودی باعث ایجاد ریتم در نما می شوند.