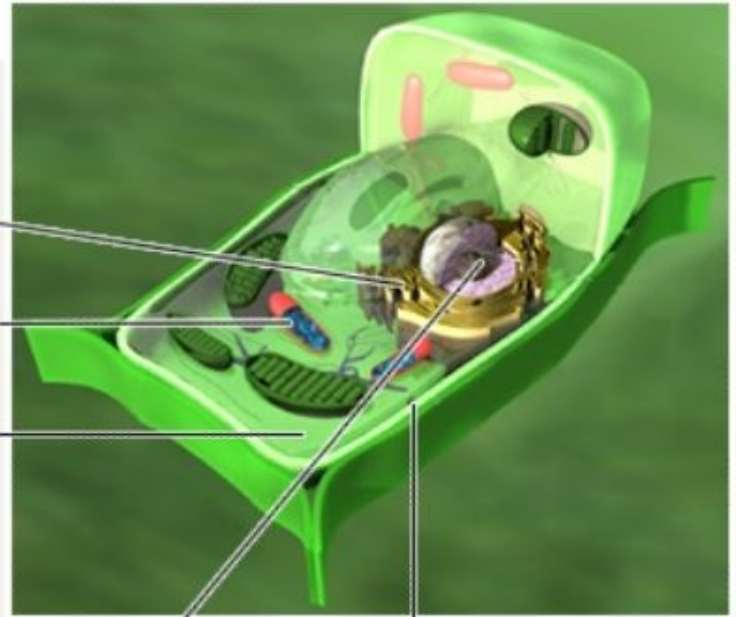




# Строение клетки

## Растительная клетка



Эндоплазматическая сеть

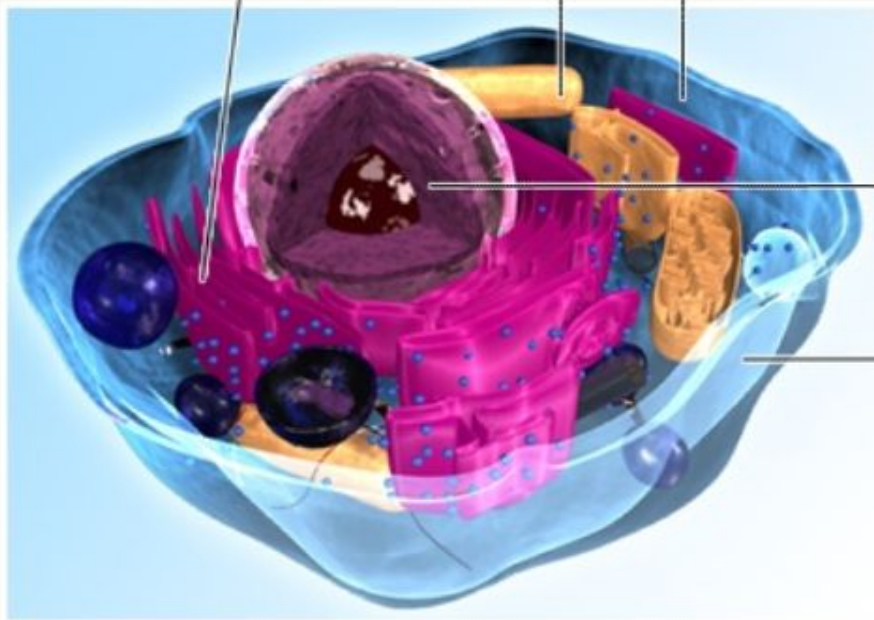
Митохондрии

Цитоплазма

Ядро

Клеточная мембрана

Животная клетка



Сходство в строении растительной и животной клетки.

Клетка состоит из следующих частей:

- Клеточная мембрана
- Ядро
- Цитоплазма
- Органоиды

# Органоиды клетки

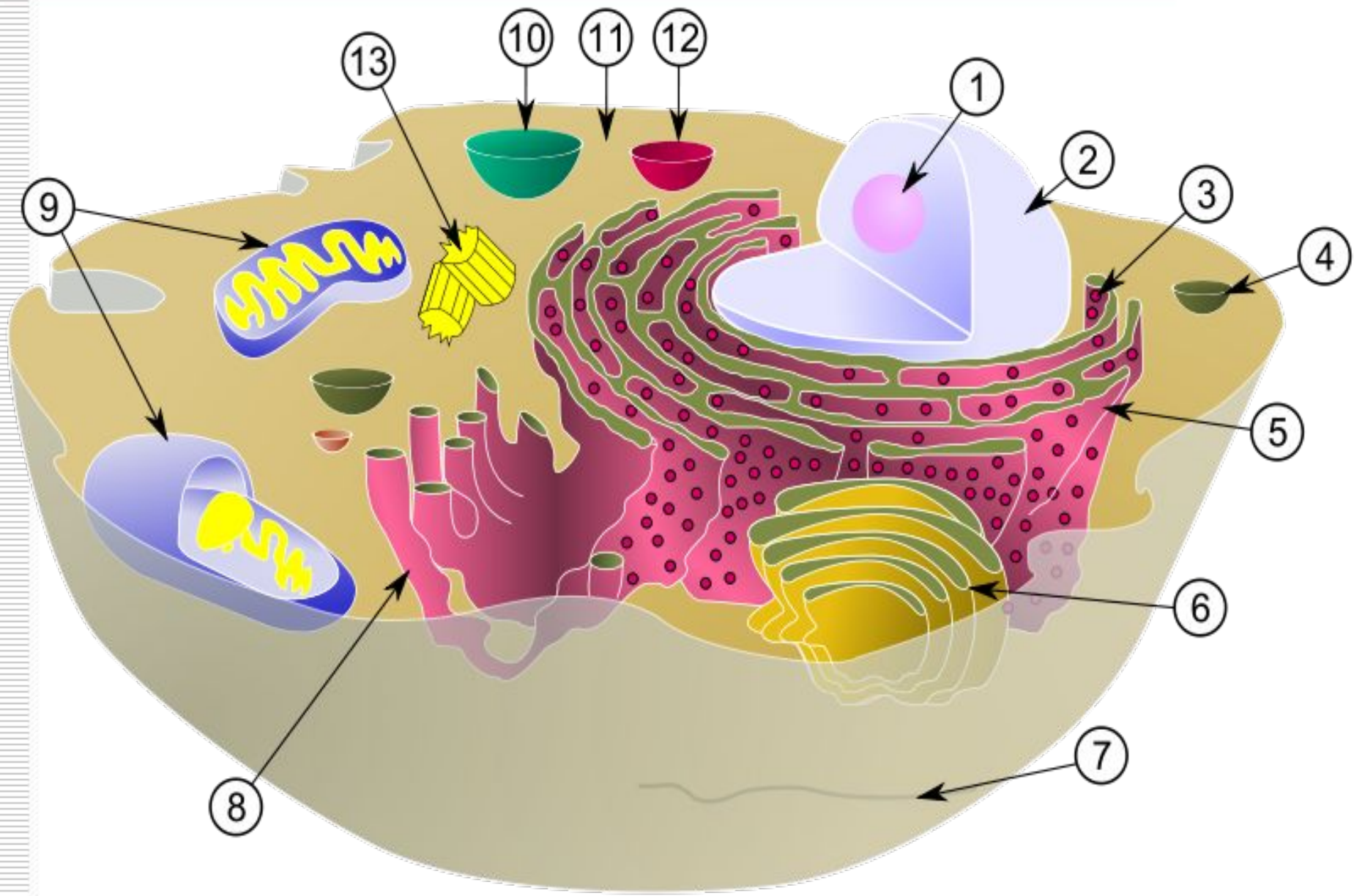
(смотрите рисунок на следующем файле)

## Мембранные

- Эндоплазматическая сеть (5 и 8)
- Комплекс Гольджи (6)
- Лизосомы (4)
- Митохондрии (9)
- Пластиды (10)

## Немембранные

- Рибосомы (3)



Заполните таблицу, используя текст параграфа 6

Название органоида	Строение органоида	Выполняемые функции	Рисунок
Эндоплазматическая сеть			
Комплекс Гольджи			
Лизосомы			
Митохондрии			
Пластиды			
Рибосомы			