



РАНХиГС

РОССИЙСКАЯ АКАДЕМИЯ НАРОДНОГО ХОЗЯЙСТВА
И ГОСУДАРСТВЕННОЙ СЛУЖБЫ
ПРИ ПРЕЗИДЕНТЕ РОССИЙСКОЙ ФЕДЕРАЦИИ



Особые Экономические Зоны в Российской Федерации

Экономические:

- расширение внешнеэкономической деятельности;
- привлечение иностранных и национальных инвестиций;
- повышение конкурентоспособности национального производства;
- увеличение экспорта и импорта;
- рост поступлений в бюджет страны и регионов.

Социальные:

- создание новых рабочих мест;
- подготовка квалифицированных рабочих и управленческих кадров;
- насыщение национального рынка высококачественными товарами;
- рост благосостояния и уровня жизни населения в регионах;
- ускорение развития отсталых регионов.

Научно-технические:

- импорт и разработка новейших технологий;
- ускорение результатов внедрения НИОКР;
- концентрация научно-технических кадров;
- повышение эффективности используемых производственных мощностей.

ФЗ от 22 июля 2005 года № 116-ФЗ «Об особых экономических зонах в РФ»

Особая экономическая зона - часть территории РФ, которая определяется Правительством РФ и на которой действует особый режим осуществления предпринимательской деятельности

Функции управляющей компании:

- обеспечивает создание объектов инфраструктуры ОЭЗ;
- обеспечивает функционирование объектов инфраструктуры ОЭЗ;
- привлекает резидентов и инвесторов в ОЭЗ;
- разрабатывает проект планировки ОЭЗ;
- осуществляет иные функции.



Преимущества для инвесторов:



Готовая инфраструктура



Свободная таможенная зона



Комфортный
административный режим



Налоговые льготы



Гарантия от неблагоприятного
изменения законодательства

-30% экономия
от первоначальных инвестиций



Преимущества для инвесторов:

Доступ ко всей необходимой инфраструктуре

Электричество



Теплоснабжение



Водоснабжение



Газоснабжение



Таможня



Офисы



Логистика



Коммуникации



Преимущества для инвесторов:

ЭКОНОМИЯ ДО 30% ОТ ПЕРВОНАЧАЛЬНЫХ ИНВЕСТИЦИЙ

	РОССИЯ	ОЭЗ	СРОК ДЕЙСТВИЯ
НАЛОГ НА ПРИБЫЛЬ, %	20	0-15,5	На период действия ОЭЗ
НАЛОГ НА ИМУЩЕСТВО, %	2,2	0	10 лет
НАЛОГ НА ЗЕМЛЮ, %	1,5	0	5 лет (10 лет)
ТРАНСПОРТНЫЙ НАЛОГ (ЕВРО/л.с.)	0,1 – 3,5	0	10 лет
СОЦИАЛЬНЫЕ НАЛОГИ И ПЛАТЕЖИ, %	30	21 28	до 01.01.2019 до 01.01.2020
СТОИМОСТЬ ПРИОБРЕТЕНИЯ ЗЕМЛИ	100% рыночная цена	4 - 50% кадастровой стоимости земли	На период действия ОЭЗ

РЕЖИМ СВОБОДНОЙ ТАМОЖЕННОЙ ЗОНЫ

0%

- пошлина на импорт оборудования, компонентов и материалов, ввозимых на территорию ОЭЗ
- НДС на импорт оборудования, компонентов и материалов, ввозимых на территорию ОЭЗ
- экспортные пошлины на готовые товары, вывозимые за пределы Таможенного союза (Россия, Беларусь, Казахстан, Армения, Кыргызстан)

Льготы для резидентов:

Льготы / Налоги	ППТ ОЭЗ	ТВТ ОЭЗ	ПТ ОЭЗ	ТРТ ОЭЗ	Территори я РФ
Налог на прибыль Федеральный бюджет	2%	0% на 5 лет	2%	0% на 10 лет	3%
Региональный бюджет	0-13,5%	0-13,5%	0-13,5%	0-13,5%	17%
Налог на имущество	0% до 10 лет	0% до 10 лет	0% до 10 лет	0% до 10 лет	2,2%
Земельный налог	0% до 5 лет	0% до 5 лет	0% до 5 лет	0% до 5 лет	1,5%
Транспортный налог (в руб. за 1 л.с.)	0 до 10 лет	0 до 10 лет	0 до 10 лет	0 до 10 лет	10-150
Страховые взносы	14% до 2017 г.	14% до 2017 г.	-	14% до 2017 г.	30%
Режим свободной таможенной зоны	+	+	+	-	-
Готовая инфраструктура	+	+	+	+	-



МЕРЫ ПОДДЕРЖКИ, ПРИМЕНИМЫЕ В ОЭЗ

Программа	Кто предоставляет	Описание поддержки
Специальный инвестиционный контракт (СПИК)	 МИНПРОМТОРГ РОССИИ Субъект РФ	<ul style="list-style-type: none"> - 0% федеральная часть налога на прибыль - Снижения региональных налогов - Объем инвестиций проекта > 13 млн долл. США.
Льготное кредитование	 фрп Фонд Развития Промышленности	<ul style="list-style-type: none"> - Кредитование по ставке от 1 до 5% годовых. - Сумма займа от 0,1 до 13 млн долл. США. <p>Фондом развития промышленности было профинансировано 5 проектов резидентов ОЭЗ на общую сумму 28 млн долл. США.</p>
Поддержка в рамках программы «Развитие промышленности и повышение ее конкурентоспособности»	 МИНПРОМТОРГ РОССИИ	Субсидирование части затрат в определенных отраслях.
Фонд содействия развитию малых форм предприятий в научно-технической сфере	 ФОНД СОДЕЙСТВИЯ РАЗВИТИЮ <small>малых форм предприятий в научно-технической сфере</small>	Предоставление грантов на сумму от 3 до 250 тыс. долл. США проектам в научно-технической сфере.



МЕРЫ ПОДДЕРЖКИ, ПРИМЕНИМЫЕ В ОЭЗ

Программа	Кто предоставляет	Описание поддержки
Софинансирование проектов	 РОСНАНО	Соинвестор проектов, выпускающих продукцию с применением нанотехнологий.
	 РВК	Стимулирование развития индустрии венчурного инвестирования.
	 РОССИЙСКИЙ ФОНД ПРЯМЫХ ИНВЕСТИЦИЙ	Прямые инвестиции в лидирующие и перспективные российские компании вместе с ведущими инвесторами мира
Предоставление грантов	 Sk Сколково	<ul style="list-style-type: none"> - Содействие развитию исследований, разработок и коммерциализации результатов. - Предоставление грантов до 5 млн долл. США.
Региональные программы, включая гарантийные фонды	 Корпорация МСП Субъект РФ	Субсидирование части затрат, поручительство по займу (до 70% от суммы), информационная поддержка, льготное кредитование.
Государственная поддержка малого и среднего предпринимательства	 Министерство экономического развития РФ	Субсидирование до 165 тыс. долл. США: <ul style="list-style-type: none"> - % ставок по кредитам - приобретения нового оборудования - лизинговых договоров



Типы ОЭЗ в РФ





Особые экономические зоны



Приоритетные направления / Региональное развитие / Инструменты развития территорий...

Приоритетные направления

Инструменты развития территорий (ОЭЗ, ТОР)

Департаменты

Департамент регионального развития

В России функционирует 33 ОЭЗ (15 промышленно-производственных, 7 технико-внедренческих, 10 туристско-рекреационных и 1 портовая). За 15 лет работы в ОЭЗ зарегистрировались более 778 резидентов, из которых более 144 компаний с участием иностранного капитала из 41 страны. За эти годы общий объем заявленных инвестиций составил более 1 трлн рублей, вложенных инвестиций – более 440 млрд рублей, было создано более 38 тысяч рабочих мест, уплачено порядка 100 млрд рублей налоговых платежей, таможенных отчислений и отчислений во внебюджетные фонды.

Все площадки ОЭЗ обеспечены абсолютно новой и современной инфраструктурой.

ОЭЗ предлагают бизнесу ряд конкурентных преимуществ для реализации проектов, в том числе по локализации производства в России и выходе на евразийский рынок, в том числе:

- Минимальные административные барьеры.
- Налоговые льготы и таможенные преференции.
- Сниженные цены на аренду и выкуп земли.
- Помощь в реализации инвестиционного проекта на первой стадии его развития, а также его дальнейшее сопровождение со стороны управляющих компаний ОЭЗ.

Особые экономические зоны (ОЭЗ) – один из наиболее масштабных проектов по привлечению прямых инвестиций в приоритетные виды экономической деятельности.

Деятельность ОЭЗ в РФ регламентируется Федеральным законом от 22 июля 2005 года № 116-ФЗ «Об особых экономических зонах в Российской Федерации» (далее – Закон об ОЭЗ). Решение о создании ОЭЗ утверждается Правительством Российской Федерации на основе заявки, подготовленной высшим исполнительным органом государственной власти субъекта Российской Федерации. ОЭЗ создаются на 49 лет.



Россия. Особые Экономические Зоны

Special Economic Zones in English

РОСОЭЗ®

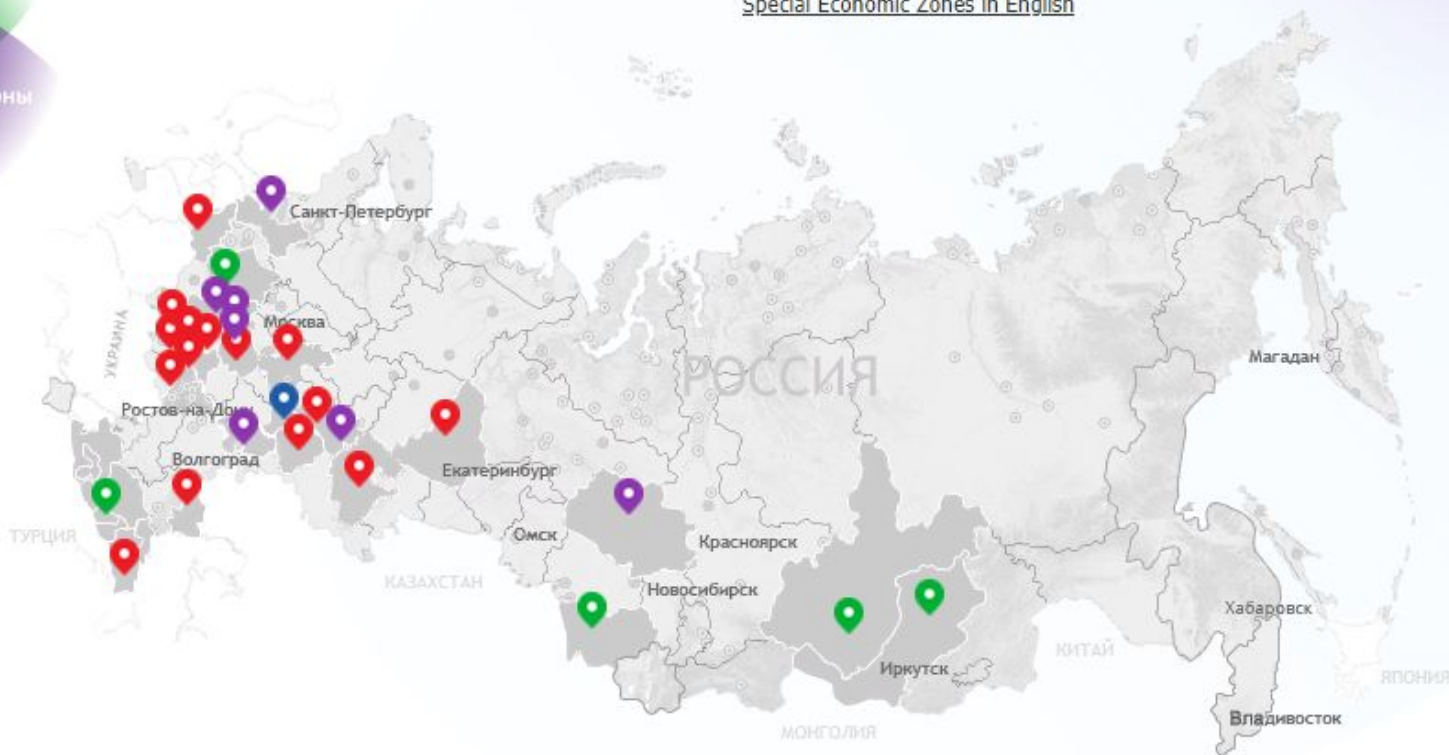
Особые Экономические Зоны

Наши преимущества

Потребителям

Часто задаваемые вопросы

Стать резидентом



ПРОМЫШЛЕННОСТЬ ✓



ТЕХНОЛОГИИ ✓



ТУРИЗМ ✓




ЛОГИСТИКА ✓

ОЭЗ В ЦИФРАХ

1. более **660** компаний-резидентов
2. более **100** иностранных инвесторов из **35** стран
3. более **14** млрд. долларов США общая сумма заявленных инвестиций компаниями-резидентами
4. более **4,6** млрд. долларов США сумма осуществленных инвестиций резидентами
5. более **28 000** созданных рабочих мест

Лидеры по объему инвестиций

КИТАЙ 
\$1399 млн.

США 
\$926 млн.

ТУРЦИЯ 
\$787 млн.

ЯПОНИЯ 
\$491 млн.

АВСТРИЯ 
\$300 млн.

ГЕРМАНИЯ 
\$246 млн.

ФРАНЦИЯ 
\$110 млн.

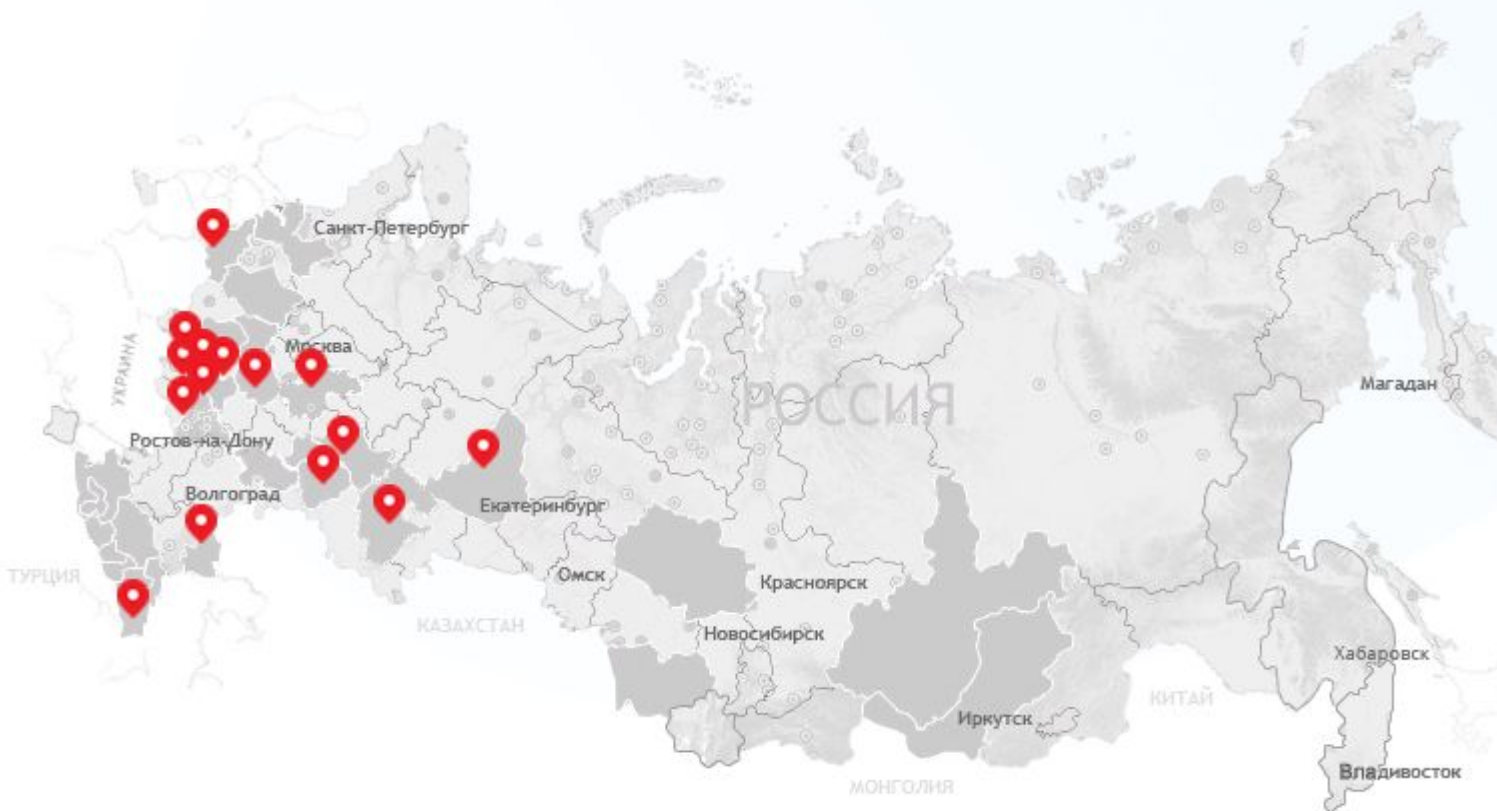
ВЬЕТНАМ 
\$108 млн.

ИНВЕСТОРЫ В ОЭЗ





Промышленно-производственный тип ОЭЗ



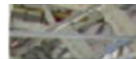
- ОЭЗ ППТ «Липецк»
Липецкая область
- ОЭЗ ППТ «Алабуга»
Республика Татарстан
- ОЭЗ ППТ «Моглино»
Псковская область
- ОЭЗ ППТ «Тольятти»
Самарская область
- ОЭЗ ППТ «Калуга»
Калужская область
- ОЭЗ ППТ «Титановая долина»
Свердловская область
- ОЭЗ ППТ «Узловая»
Тульская область
- ОЭЗ ППТ «Лотос»
Астраханская область
- ОЭЗ ППТ «Студио Квадрат»
Московская область
- ОЭЗ "Центр"
г. Воронеж
- ОЭЗ ППТ «Кашира»
Московская область
- ОЭЗ ППТ «Орел»
Орловская область

Промышленные ОЭЗ — это обширные территории, расположенные в крупных промышленных регионах страны. Близость к ресурсной базе для производства, доступ к готовой инфраструктуре и основным транспортным артериям — основные характеристики промышленных зон, определяющие их преимущества.



ОЭЗ

ПРОМЫШЛЕННОСТЬ



1 ОЭЗ «Алабуга» Республика Татарстан

1

ОЭЗ «Алабуга» расположена в самом центре Тольяттинского автомобильного кластера, представленного такими производителями как «АВТОВАЗ», «ГАЗ», «Соллерс», «КАМАЗ» и др. Кроме того, ОЭЗ «Алабуга» находится в центре нефтехимического кластера России, где компании ОАО «Нижнекамскнефтехим», ОАО «Казаньоргсинтез», ОАО «Уфахимпром» и ОАО «Салаватнефтеоргсинтез» производят всю гамму полимеров.

Приоритетные направления деятельности:

- Производство автомобилей и автокомпонентов
- Нефтехимия
- Строительные материалы
- Товары народного потребления.

Площадь ОЭЗ: 1997,34 га.

3 ОЭЗ «Тольятти» Самарская область

3

ОЭЗ «Тольятти» расположена в непосредственной близости к крупнейшим автопроизводителям: «АВТОВАЗ», «ГАЗ» и др. В Самарской области также сосредоточены предприятия химической отрасли: «ТольяттиАзот» (производство аммиака), «Куйбышевазот» (производство минеральных удобрений), «Тольятти каучук» (завод синтетического каучука).

Приоритетные направления деятельности:

- Автомобилестроение и производство компонентов
- Строительные материалы
- Производство товаров народного потребления.

Площадь ОЭЗ: 560 га.

5 ОЭЗ «Моглино» Псковская область

5

Приоритетные направления деятельности:

- Машиностроение
- Приборостроение

Площадь ОЭЗ: 280 га.

2 ОЭЗ «Липецк» Липецкая область

2

ОЭЗ «Липецк» находится в европейской части России в сердце крупного металлообрабатывающего кластера. Именно здесь в больших объемах производится сталь и прокат черных металлов. Кроме того, в Липецке выпускают холодильники и другую бытовую технику. В непосредственной близости к ОЭЗ находится Новолипецкий металлургический комбинат — одна из крупнейших в мире компаний с полным металлургическим циклом.

Приоритетные направления деятельности:

- Готовые металлические изделия
- Машиностроение
- Производство транспортных средств, оборудования и компонентов
- Стройматериалы.

Площадь ОЭЗ: 1024,34 га.

4 ОЭЗ «Титановая долина» Свердловская область

4

Свердловская область — самый большой по численности населения и объему промышленного производства регион Урала, крупный транспортный узел России.

Приоритетные направления деятельности:

- Авиа- и судостроение
- Автомобилестроение
- Приборостроение
- Химическая промышленность

Площадь ОЭЗ: 721 га.

6 ОЭЗ «Людиново» Калужская область

6

Приоритетные направления деятельности:

- Производство медицинского оборудования;
- Производство автокомпонентов;
- Приборостроение.

Площадь ОЭЗ: 316 га.

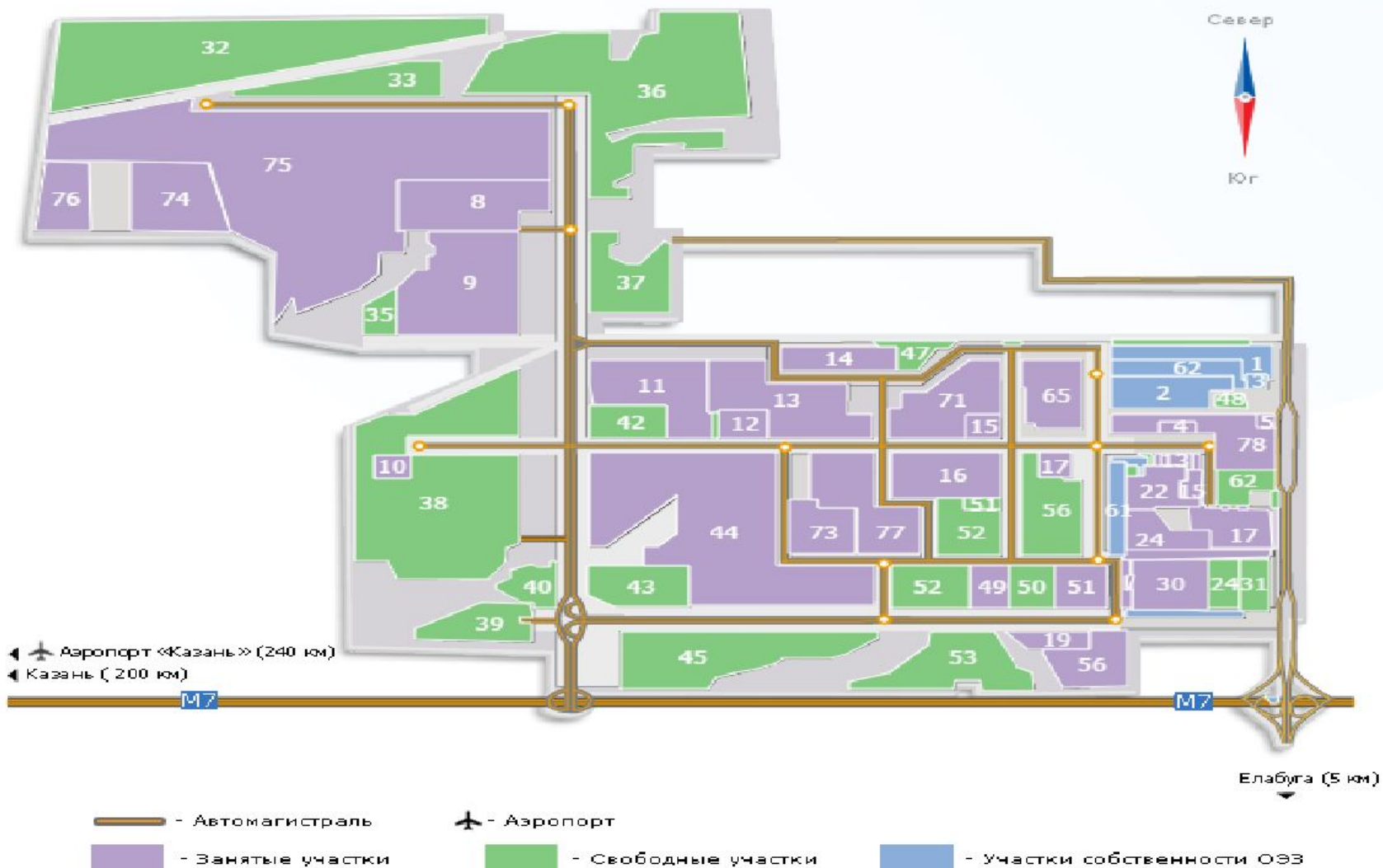


«Наша компания зарегистрировалась в качестве резидента ОЭЗ «Титановая долина» одной из первых и поэтому получила сезонность уплаты под процедуру реинвеста. Это освобождает нас от таможенных пошлин и позволит в будущем экономить значительные средства, которые мы планируем вкладывать в дальнейшее развитие производства»



Гаврил Копышев
Генеральный директор ООО «Синерсис»

ОЭЗ ППТ «Алабуга»



Общая информация

Дата создания

Особая экономическая зона промышленно-производственного типа «Алабуга» создана в соответствии с Постановлением № №782 Правительства Российской Федерации от 21 декабря 2005 года на территории Елабужского района Республики Татарстан

Площадь ОЭЗ

Общая площадь территории особой экономической зоны — 4 000 га.

Срок действия ОЭЗ

49 лет

Государственные инвестиции

- > запланированные - 25 000 млн. руб.
- > осуществленные – 23 000 млн.руб.

Количество резидентов

42 компании

Приоритетные направления развития

- > Автомобилестроение
- > Автокомпоненты
- > Приборостроение
- > Нефтехимия
- > Композитные и строительные материалы
- > Строительные материалы;
- > Товары массового потребления

Кластеры ОЭЗ

- > Нефтехимический/химический
- > Автомобилестроительный
- > Строительные и отделочные материалы
- > Агропромышленный

▼ Инфраструктура

- ▶ [Логистическая инфраструктура](#)
- ▶ [Основные ресурсы](#)

▼ Земельные участки и офисные помещения

- ▶ [Земельные участки](#)
- ▶ [Офисные помещения](#)

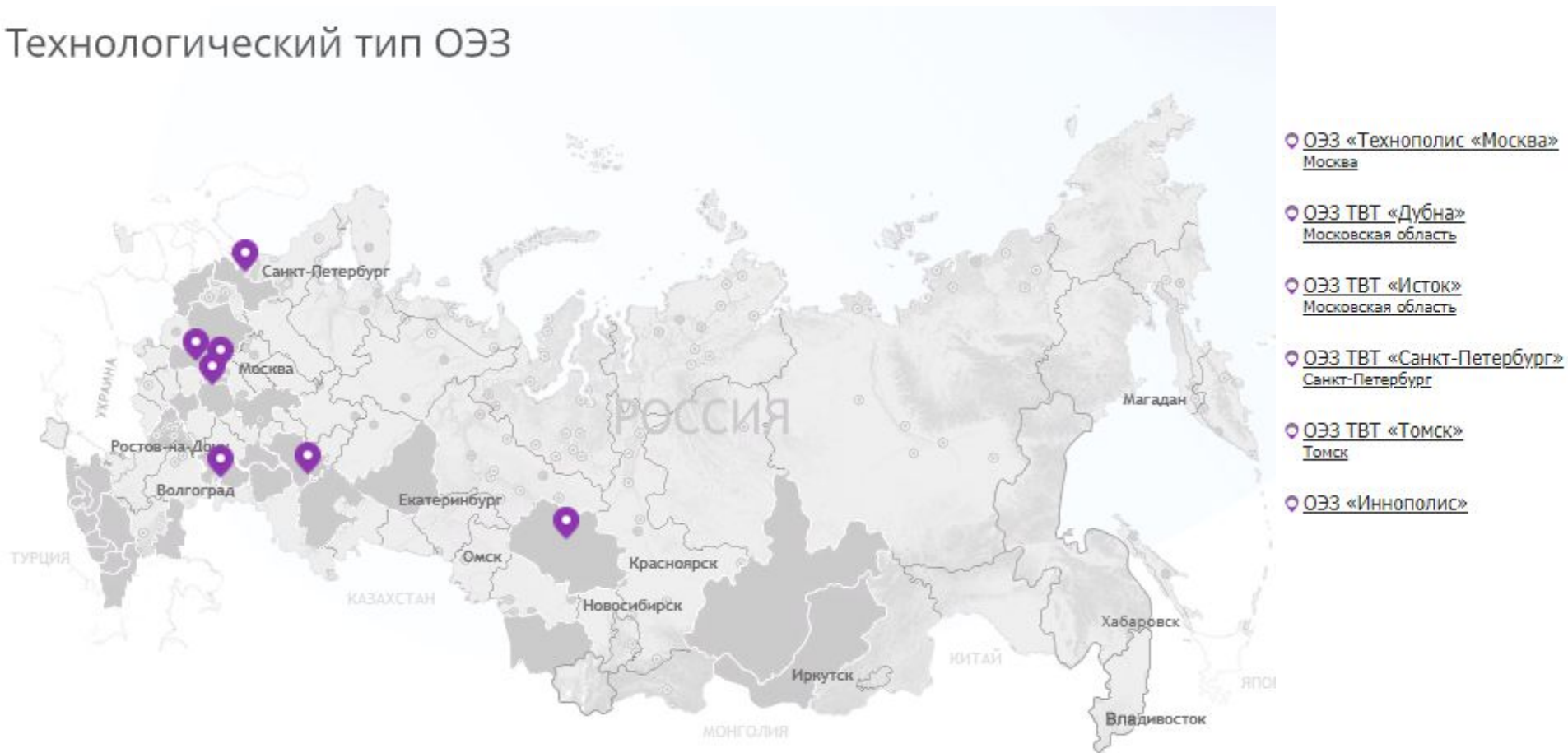
▶ [Льготы и преференции для резидентов](#)

▶ [Компании резиденты ОЭЗ](#)

[узнать больше об регионе расположения ОЭЗ ППТ «Алабуга» >](#)

Стать резидентом

Технологический тип ОЭЗ



Расположение **технологических ОЭЗ** в крупнейших научно-образовательных центрах, имеющих богатые научные традиции и признанные исследовательские школы, открывает большие возможности для развития инновационного бизнеса, производства наукоемкой продукции и вывода ее на российские и международные рынки.



ОЭЗ

ТЕХНОЛОГИИ

ОЭЗ «Зеленоград» г. Москва

7

Зеленоград является признанным центром электронной промышленности России. На территории округа сосредоточены научно-производственные предприятия, обладающие высоким научным потенциалом и современными технологиями.

Приоритетные направления деятельности:

- Микроэлектроника
- Оптическая электроника
- Нанотехнологии
- Информационные технологии
- Биотехнологии.

Площадь ОЭЗ: 150,3 га.

ОЭЗ «Дубна» Московская область

9

Дубна является признанным научным центром с расположенными на его территории Объединенным институтом ядерных исследований, Центром космической связи, НИИ ядерной физики им. М. В. Ломоносова и другими профильными учреждениями.

Приоритетные направления деятельности:

- IT технологии и телекоммуникации
- Оптическая электроника
- Нанотехнологии
- Ядерные технологии
- Биотехнологии.

Площадь ОЭЗ: 187,7 га.

ОЭЗ «Иннополис» г. Казань, республика Татарстан

11

Приоритетные направления деятельности:

- Информационно-коммуникационные технологии;
- Электронные технологии;
- нанотехнологии;
- Биотехнологии;
- Медицинские технологии.

Площадь ОЭЗ: 294 га.

ОЭЗ «Санкт-Петербург» г. Санкт-Петербург

8

Санкт-Петербург уже много лет является центром точного приборостроения и электроники, которые развиваются на базе научного комплекса, образованного двенадцатью НИИ, институтами РАН, научными центрами и учебными заведениями.

Приоритетные направления деятельности:

- Информационные технологии и телекоммуникации
- Медицинские технологии и фармацевтика
- Нанотехнологии
- Точное приборостроение.

Площадь ОЭЗ: 129 га.

ОЭЗ «Томск» Томская область

10

Томск – это старейший в России образовательный и научный центр, место зарождения и развития российских нанотехнологий. По концентрации научных сотрудников высшей квалификации он занимает первое место в России.

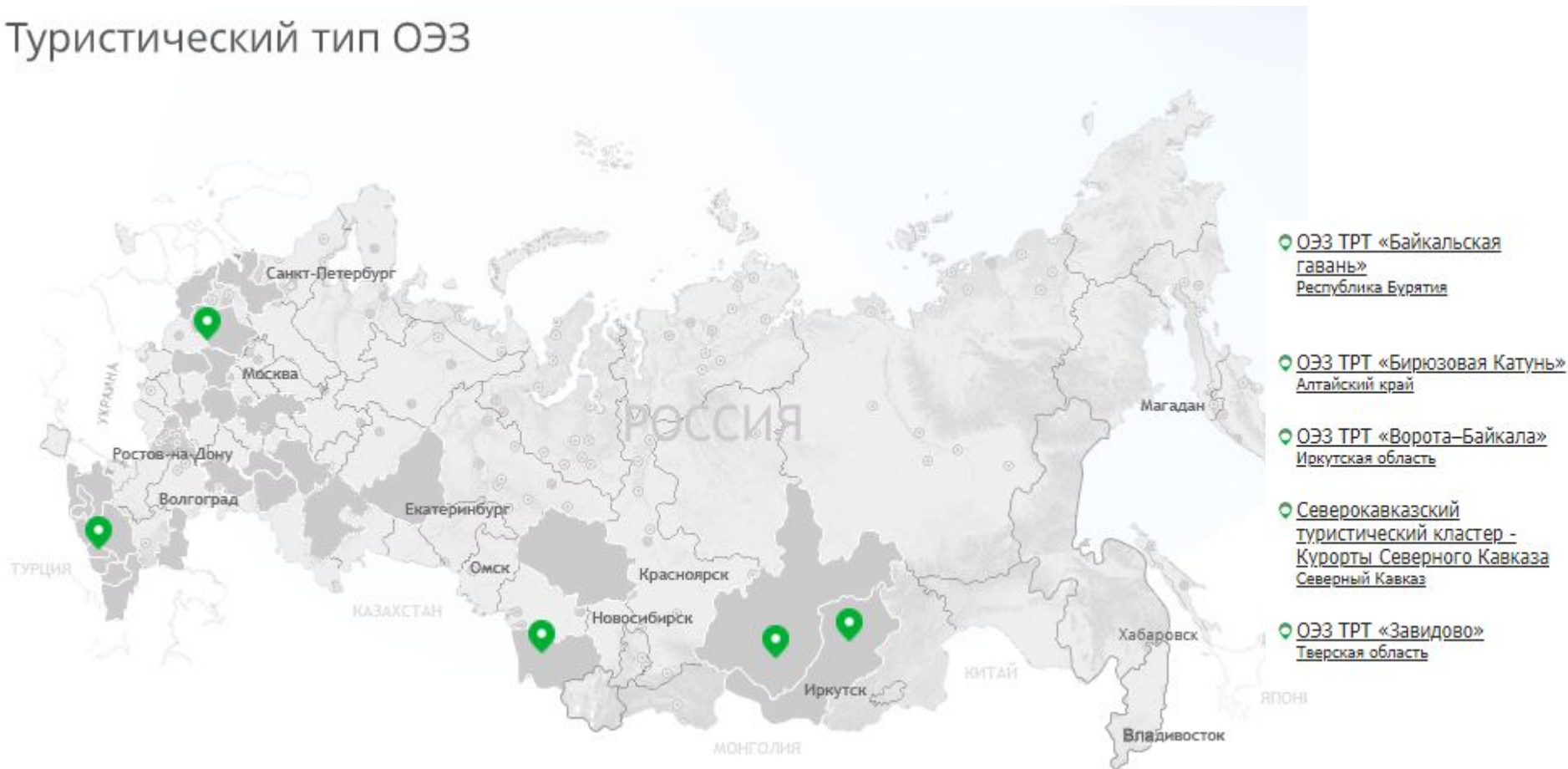
Приоритетные направления деятельности:

- IT и телекоммуникации
- Медицина и биотехнологии
- Нанотехнологии и наноматериалы
- Ресурсосберегающие технологии.

Площадь ОЭЗ: 207 га.



Туристический тип ОЭЗ



Располагаясь в наиболее живописных и востребованных туристами регионах России, ОЭЗ **туристического типа** предлагают благоприятные условия для организации туристического, спортивного, рекреационного и других видов бизнеса.



ОЭЗ

ТУРИЗМ

ОЭЗ «Байкальская гавань» 12 Республика Бурятия

Озеро Байкал — самое глубокое и древнее озеро на планете, крупнейший природный резервуар пресной воды. Площадь водной поверхности составляет 31725 км², что примерно равно площади таких стран, как Бельгия, Нидерланды или Дания. По мнению ученых, возраст озера составляет 25–35 млн. лет, глубина достигает 1642 м. Байкальская вода неизменно чиста и насыщена кислородом, прозрачность достигает 40 м. Байкал окружает Саяно-Алтайская горная цепь и степи. Регион предоставляет условия для развития всех видов туризма. Расположенный в самом сердце России Байкал ежегодно посещают более 800 тыс. туристов из всех стран мира.

ОЭЗ «Ворота Байкала» 13 Иркутская область

Иркутская область обладает богатой историей. Это и первобытные стоянки (наиболее известны Малая), и период русского заселения Восточной Сибири, и эпоха декабристов; а потому, здесь в каждом селе есть архитектурно-исторические памятники. В области действует более шестидесяти музеев, которые привлекают историков и туристов Европы и Азии. Кроме того, на территории области расположены уникальные природные объекты, прежде всего, озеро Байкал и Прибайкальский национальный парк. У жителей и гостей области пользуется популярностью «Кругобайкальская железная дорога», включающая 58 тоннелей и галерей, более 500 мостов и виадуков, около 600 подпорных, безукрепленных ступеней, а также 1,211 млн км² архитектуры. Привлекают туристов и транзитные трассы в Байкальске.



ОЭЗ «Алтайская долина» 14 Республика Алтай

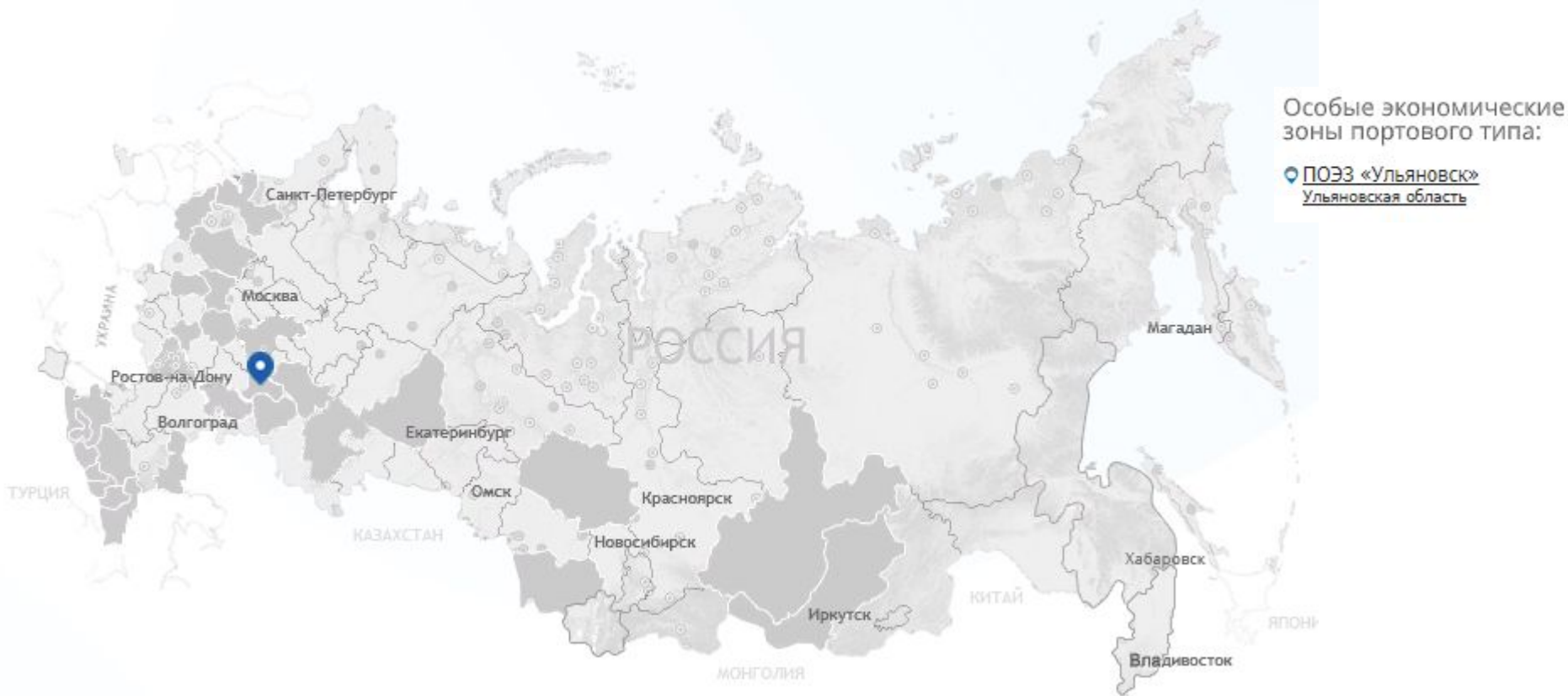
Республика Алтай — удивительный горный край, многоликий, разнообразный и восхитительно красивый. Чистейший воздух, величественные горы и массивы, многочисленные реки, озера и водопады создают условия для развития всех видов туризма.

ОЭЗ «Бирюзовая Катунь» 15 Алтайский край

Алтайский край вбирает в себя все многообразие природы Сибири — от извилистых озер и стремительных рек до засушливых степей и равнин, от нетронутой тайги до альпийских лугов и альпийских вишен, покрытых ледниками. Богат Алтайский край и целебными минеральными источниками. Тысячи туристов ежегодно посещают этот заповедный уголок России.



Логистический тип ОЭЗ



Находясь в непосредственной близости от основных транспортных путей, **логистические ОЭЗ** могут стать площадкой для организации судостроительной и судоремонтной деятельности, предоставления логистических услуг, а также базой для новых маршрутов.



ОЭЗ ЛОГИСТИКА

ОЭЗ «Ульяновск-Восточный» 16

Ульяновская область

- Находится в непосредственной близости к транспортным коридорам, по которым происходит 95% мирового авиаперевозки;
- Доступ к рынку услуг по техническому обслуживанию и ремонту авиатехники иностранного производства;
- Доступ к авиатранспортной инфраструктуре;
- Доступ к квалифицированной рабочей силе;
- Наличие уже существующего кластера авиационных комплектующих;
- Вторая в мире по длине взлетно-посадочная полоса гражданского назначения.

Приоритетные направления деятельности:

- Обслуживание и ремонт;
- Производство и сборка самолетов;
- Производство авиакomпонентов.

Площадь ОЭЗ: 640 га

ОЭЗ «Советская Гавань» 17

Хабаровский край

- Доступ к Татарскому проливу – естественному единственному природному убежищу для судов, вне зависимости от направления ветра;
- Близость к мировым торговым путям;
- Доступ к Байкало-Амурской магистрали – перевалочному пункту западно-восточного транзитного коридора;
- Доступ к ускоренному транзитному пути с выходом к тихоокеанскому побережью США и Канады.

Приоритетные направления деятельности:

- Услуги морского порта;
- Логистика;
- Судоремонт;
- Рыбпереработка.

Площадь ОЭЗ: 190 га



16



17



16



16



17



17



КАК СТАТЬ РЕЗИДЕНТОМ

- ВЫБОР ВИДА ДЕЯТЕЛЬНОСТИ И ОЭЗ
- ПОДГОТОВКА БИЗНЕС-ПЛАНА
- ЭКСПЕРТНЫЙ СОВЕТ И СОГЛАШЕНИЕ О ВЕДЕНИИ ДЕЯТЕЛЬНОСТИ

Минимальные капитальные вложения



Промышленно-производственные ОЭЗ – 120 млн. руб.



Портовые ОЭЗ – 120-400 млн. руб. в зависимости от типа проекта

ТЕРРИТОРИЯ ОПЕРЕЖАЮЩЕГО СОЦИАЛЬНО-ЭКОНОМИЧЕСКОГО РАЗВИТИЯ В РОССИЙСКОЙ ФЕДЕРАЦИИ

Это экономическая зона с льготными налоговыми условиями, упрощёнными административными процедурами и другими привилегиями в России, создаваемая для привлечения инвестиций, ускоренного развития экономики и улучшения жизни населения.

А ВЫ ЗНАЛИ ?

Проект, который планируется развивать на территории ТОСЭР, может быть профинансирован со стороны Фонда развития моногородов (ФРМ)

ДО
40%

доля финансирования
проекта со стороны ФРМ

ОСОБЕННОСТИ ТОСЭР

- ТОР создаются в целях диверсификации экономики регионов. Особый правовой режим ведения бизнеса призван сформировать благоприятную среду для привлечения инвестиций, для развития экономики и создания комфортных условий для жизнедеятельности населения. Формирование ТОР в моногородах направлено на создание рабочих мест, новой экономики, не зависящей от градообразующего предприятия, и модернизацию городской среды для населения.
- Территория опережающего социально-экономического развития создается на 70 лет, срок её существования может быть продлен.
- В ТОСЭР разрешено вести разработку месторождений полезных ископаемых и производить подакцизные товары.
- Функции регулятора ТОСЭР переданы управляющей компании. Она создает необходимую инфраструктуру, обеспечивает предоставление резидентам консультационных, таможенных, юридических и др. услуг, подключение к инженерным сетям.
- В границах ТОСЭР разрешено создавать индустриальные парки – они и выступают главными инвестиционными площадками.

ЛЬГОТЫ РЕЗИДЕНТАМ ТЕРРИТОРИЙ ОПЕРЕЖАЮЩЕГО СОЦИАЛЬНО-ЭКОНОМИЧЕСКОГО РАЗВИТИЯ

<i>вид налога, страховые взносы</i>	<i>общие условия РФ</i>	<i>резидент ТОСЭР</i>
Налог на прибыль:	20%	5% в течении 5 лет
Федеральный бюджет	2%	0% в течении 5 лет
Региональный бюджет	18%	5% в течении 5 лет
Налог на имущество:	2,2%	0%
Земельный налог:	1,5%	0%
Страховые взносы:	30%	7,6% в течении 10 лет
ПФР	22%	6% в течении 10 лет
ФСС	2,9%	1,5% в течении 10 лет
ФОМС	5,1%	0,1% в течении 10 лет

МЕРЫ ПОДДЕРЖКИ И ПРЕФЕРЕНЦИИ

- **Ускоренная процедура возмещения НДС** - в течение 10 дней.
Обычный порядок – 3 месяца;
- **Снижение проверочной нагрузки на бизнес.** Сокращенная продолжительность контрольных проверок;
- **Упрощенные процедуры регистрации, подключения к инфраструктуре** – возможность льготного подключения к сетям объектов инфраструктуры ТОСЭР;
- **Беспошлинный и безналоговый режим свободной таможенной зоны:** ввоз, хранение, потребление (использование) иностранных товаров, вывоз товаров (оборудования), ввоз иностранных товаров (оборудования);
- **Льготное землепользование,** включая льготные арендные ставки и льготы при последующем выкупе участка;
- **Возможность в ускоренном порядке привлекать к трудовой деятельности квалифицированный иностранный персонал без учета квот и других ограничений.**
В ТОСЭР не действуют требования к размеру заработной платы иностранных высококвалифицированных специалистов;
- **Создание на территориях ТОР всей необходимой инфраструктуры** для реализации инвестиционных проектов и комфортной среды для бизнеса.

Территория опережающего социально-экономического развития «Кондопога»

Постановление Правительства Российской Федерации от 22.12.2017 № 1608 «О создании территории опережающего социально-экономического развития «Кондопога»

Особый правовой режим осуществления предпринимательской деятельности

Наименование налога	ТОСЭР	Без ТОСЭР
Налог на прибыль, в т.ч.	5%	20%
Российская Федерация	0%	2%
Республика Карелия	5%	18%
Налог на землю (муниципальное образование)	0%	в среднем 1,5%
Налог на имущество организаций (Республика Карелия)	0%	2,2%
Страховые взносы в государственные внебюджетные фонды (Российская Федерация), в т.ч.:	7,6%	30%
Пенсионный Фонд	6%	22%
Фонд социального страхования	1,5%	2,9%
Фонд обязательного медицинского страхования	0,1%	5,1%

Установленные ОКВЭД для ТОСЭР Кондопога:

- 10. Производство пищевых продуктов
- 16. Обработка древесины и производство изделий из дерева и пробки, кроме мебели, производство изделий из соломки и материалов для плетения
- 23. Производство прочей неметаллической минеральной продукции
- 38.32.5 Обработка вторичного неметаллического сырья
- 55. Деятельность по предоставлению мест для временного проживания
- 56. Деятельность по предоставлению продуктов питания и напитков

3. Определить, что в течение первого года после включения юридического лица в реестр резидентов территории опережающего социально-экономического развития:

минимальный объем капитальных вложений резидента территории опережающего развития, осуществляемых в рамках инвестиционного проекта, реализуемого указанным резидентом в отношении соответствующих видов экономической деятельности, составляет 2,5 млн. рублей;

минимальное количество новых постоянных рабочих мест, создаваемых в результате реализации инвестиционного проекта резидентом территории опережающего развития в отношении соответствующих видов экономической деятельности, составляет 10 единиц.



Тема № 8.

Инвестиционная политика государства