

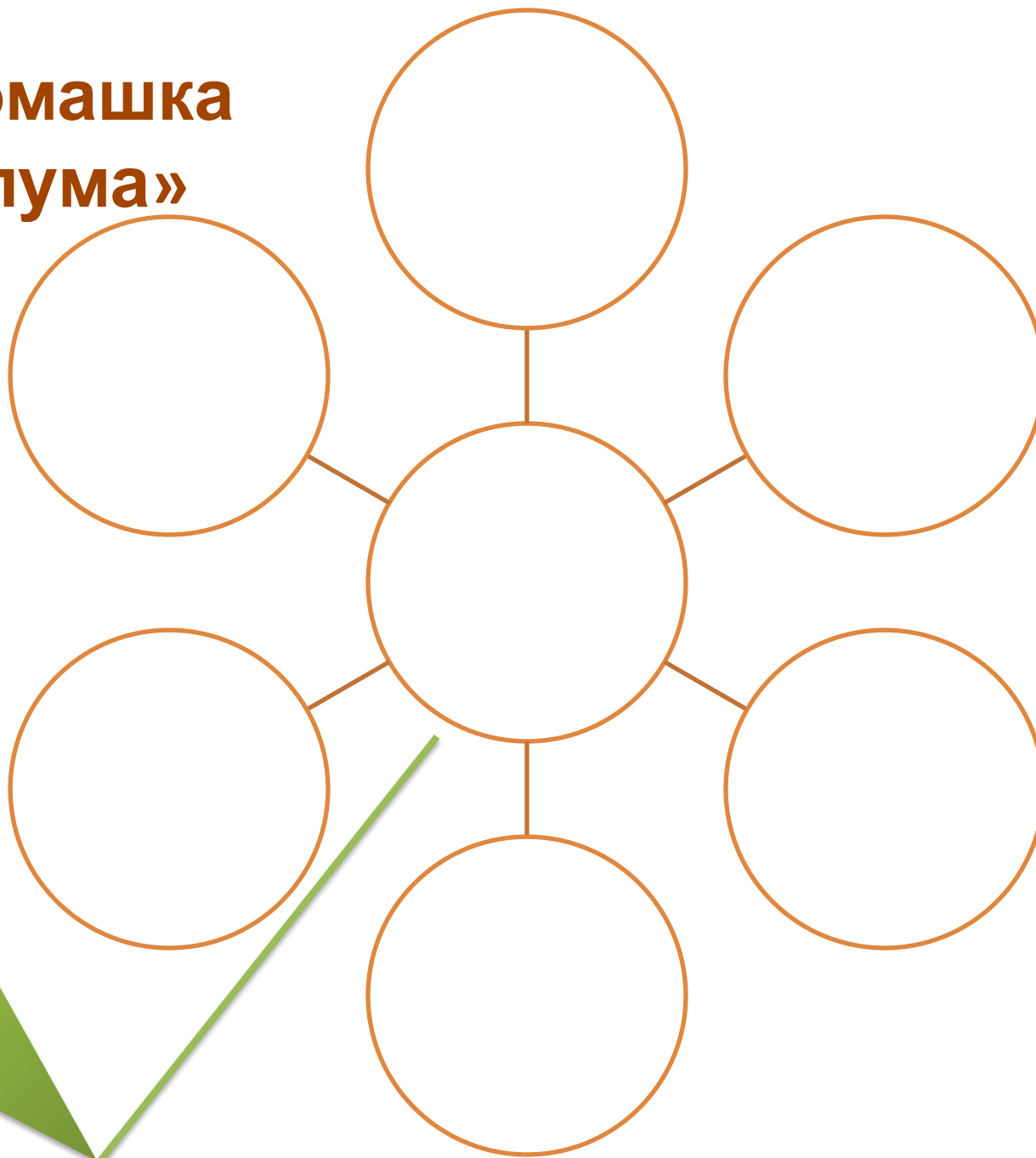
Тема: Лабораторная работа «Исследование признаков классов однодольных и двудольных растений»

Цель обучения: 8.1.1.3 распознавать по отличительным признакам классы однодольных и двудольных растений

Цели урока:

- \* определить признаки однодольных и двудольных растений по гербарным образцам и живым комнатным растениям;
- \* сравнить классы однодольных и двудольных растений.

# «Ромашка Блума»



# Критерии оценивания

1. Определено царство, к которому принадлежат ежевика и ромашка?

2. Определено наличие таксона класс в царстве растений.

3. Определено значение классификации растений.

4. Создано четверостишие о растениях.

5. Определены среди живых объектов различные классы растений.

6. Дано объяснение тому, почему растения эволюционировали на Земле.

**Сравните эти растения и предположите, почему они относятся к разным классам**



Тема: Лабораторная работа «Исследование признаков классов однодольных и двудольных растений»

Цель обучения: 8.1.1.3 распознавать по отличительным признакам классы однодольных и двудольных растений

Цели урока:

- \* определить признаки однодольных и двудольных растений по гербарным образцам и живым комнатным растениям;
- \* сравнить классы однодольных и двудольных растений.

# Работа с концепт-картой «Однодольные растения и Двудольные растения»

- ✓ Изучите материал учебника.
- ✓ Создайте концепт-карту.
- ✓ По завершению, группы передают по часовой стрелке концепт-карту, дополняя ее.
- ✓ Дополните концепт-карту, указывая признаки строения органов растений разных классов (можно приводить примеры растений).

# Критерии оценивания задания:

*1. Учащиеся называют отличительные признаки классов однодольных и двудольных растений.*

*2. Распознают по отличительным признакам однодольные и двудольные растения.*

*3. Применяют научную терминологию.*

# Отличительные признаки Однодольных и Двудольных растений.

	Семя	Зародыш семени	Тип корневой системы	Жилкование Край листовой пластинки	Цветок	Проводящая система
Двудольные						
Однодольные						



**Лабораторная работа**  
**«Исследование признаков классов**  
**однодольных и двудольных растений».**



# Критерии оценивания лабораторной работы

*Сформулирована цель работы.*

*Указано, какое оборудование используется во время работы.*

*Дано название таблице.*

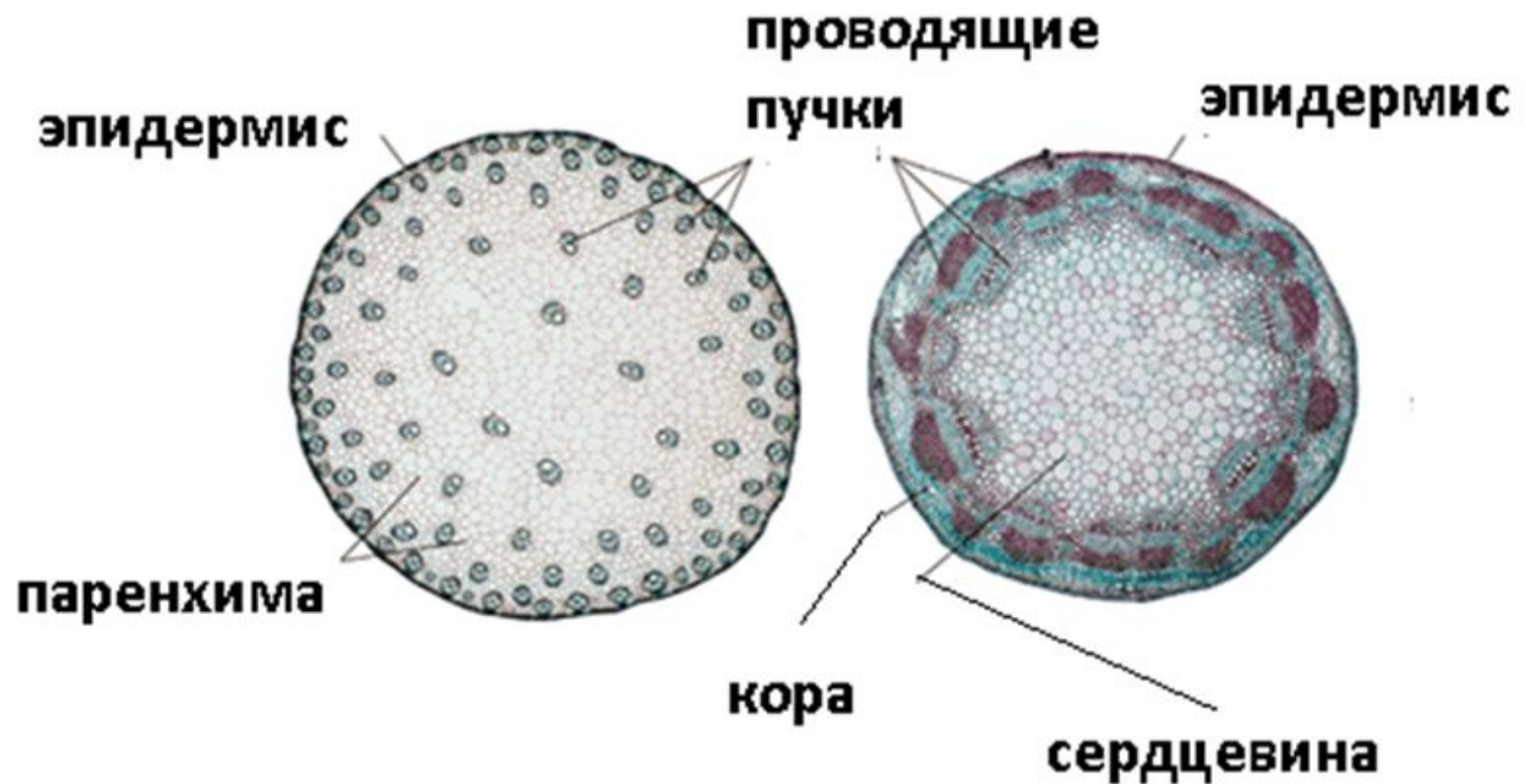
*Правильно применена научная терминология.*

*Правильно определена принадлежность растений к классу.*

*Правильно оформлена таблица.*

*Сделан вывод по работе.*

# Внутреннее строение стебля (поперечный срез) по данным микроскопа



Однодольные растения  
растения

Двудольные

# Оцените свою работу на уроке.

Выскажитесь одним предложением,  
выбирая начало фразы с экрана

- Мне больше всего удалось ...
- Я могу себя похвалить за...
- Я могу похвалить одноклассников за...
- Меня удивило...
- Для меня было открытием то, что ...
- На мой взгляд, не удалось..., потому что...
- На будущее я учту...