

# *Урок 30 – Резьба*

- *Изображение резьбы на чертеже.*
- *Резьбовые соединения.*

# Изображение резьбы на чертеже

**На стержне** на главном виде и виде слева показывают:

- **выступы** – сплошной **толстой** основной **линией**;
- **границу резьбы** показывают сплошной толстой линией;
- **впадины** – сплошной **тонкой** линией.

На виде слева не изображают фаску.

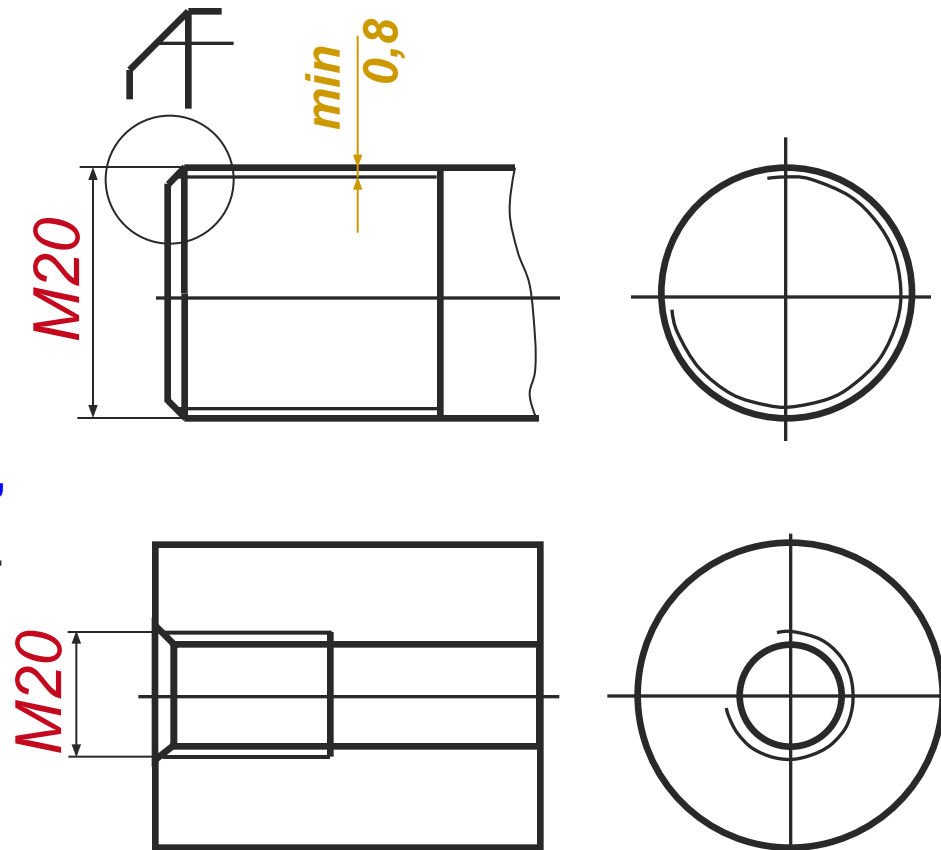
Впадины резьбы показывают сплошной тонкой линией, разомкнутой на  $\frac{1}{4}$  диаметра.

Размер резьбы на стержне указывают от толстой линии (по выступам).

**В отверстии** резьбу показывают в разрезе:

- **выступы** – сплошной **толстой** основной **линией**;
- **границу резьбы** показывают сплошной толстой линией;
- **впадины** – сплошной **тонкой** линией.

Размер резьбы в отверстии указывают от тонкой линии (по впадинам).

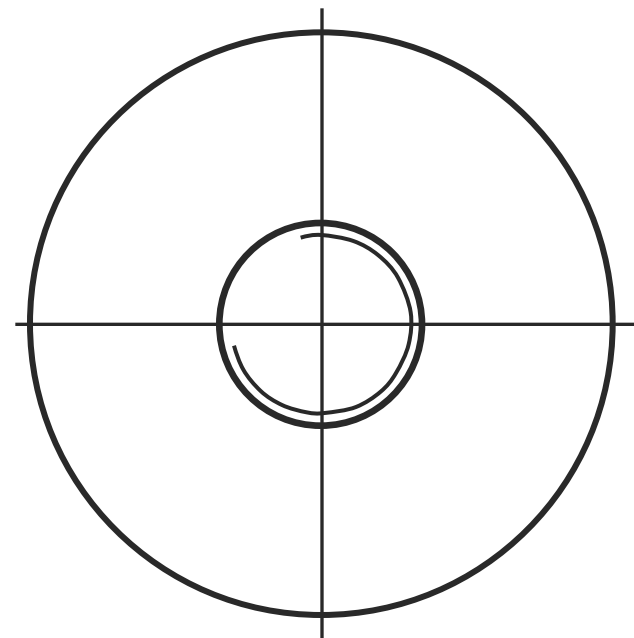
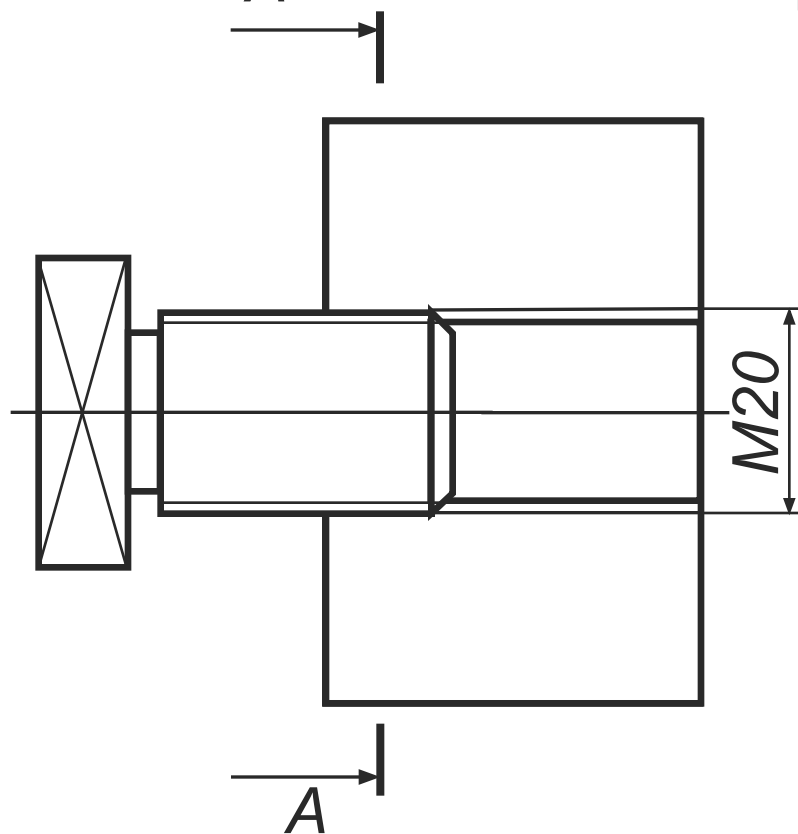


# Практическое задание №1

Резьбовое соединение «Болт – гайка».

Начертить деталь А ввернутую в деталь Б на 10 мм.

Выполнить сечение по резьбовому соединению.



# Изображение резьбы на втулке

Если деталь имеет **внутреннее отверстие**, то ее показывают в **разрезе**.

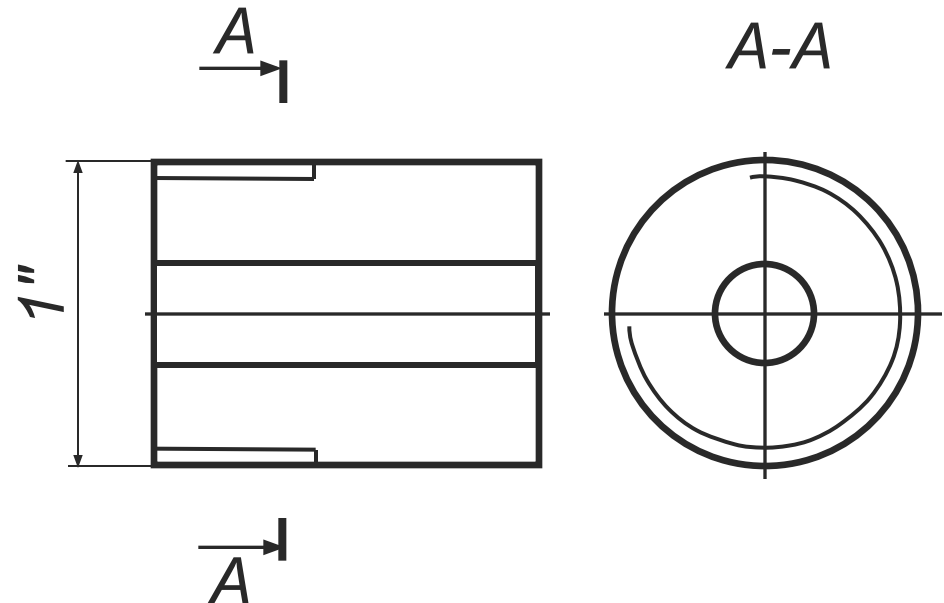
На **главном виде** показывают:

- **выступы** – сплошной **толстой** основной **линией**;
- **впадины** – сплошной **тонкой** **линией**;
- **границу резьбы** показывают штрихами сплошной толстой линии или линией невидимого контура.

В **разрезе**:

- **выступы резьбы** показывают **сплошной толстой основной линией**;
- **впадины резьбы** показывают **сплошной тонкой линией**, разомкнутой на  $\frac{1}{4}$  диаметра

**Размер резьбы** указывают от **толстой линии** (по выступам).



# Практическое задание №2

Резьбовое соединение «Втулка - втулка».

Начертить **деталь А** ввернутую в **деталь Б** на 15 мм.

Выполнить сечение по резьбовому соединению.

