

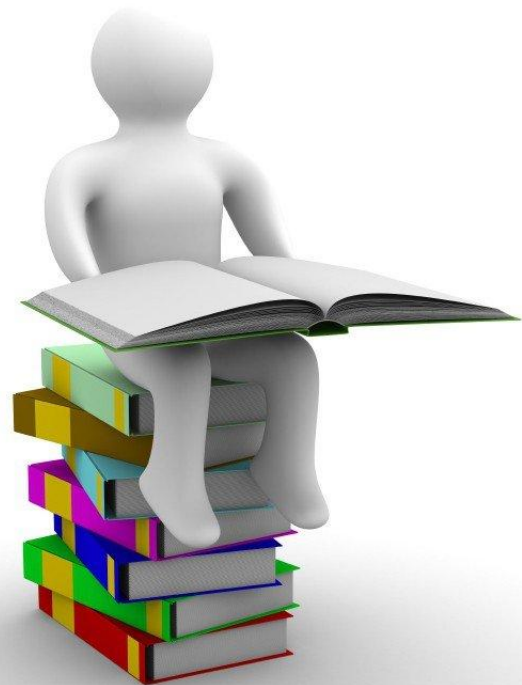


СОЦИАЛЬНЫЕ ПРАКТИКИ

**ЗАМЕСТИТЕЛЬ ДИРЕКТОРА ПО ВОСПИТАТЕЛЬНОЙ РАБОТЕ МОУ «Ново –
Девяткинской СОШ № 1»
АЛЕКСАНДРОВА СВЕТЛАНА ВИКТОРОВНА**

Теория

Практика



Виды социальных практик

пассивная	активная	преобразовательная	Профессиональная проба



Основные показатели социальных практик в контексте самоопределения:

- ▣ **ИНИЦИАТИВНОСТЬ** (способность выбирать вид деятельности, ставить цель и добиваться ее);
- ▣ **ОТВЕТСТВЕННОСТЬ** (умение брать на себя ответственность за результаты деятельности).

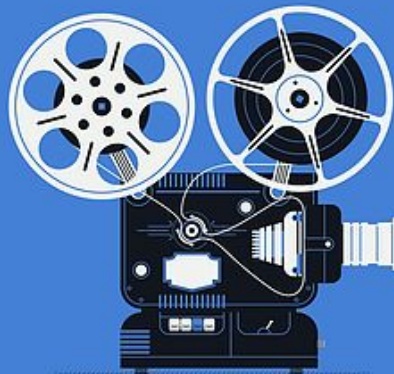


Примерный алгоритм конструирования социальной практики включает следующие шаги:

1. создание ситуации получения социального опыта в ходе социальной практики;
2. реализация социальной практики;
3. анализ результативности практики;
4. рефлексия.



ВСЕРОССИЙСКИЙ ПРОЕКТ



Киностудия "ИнтелКино"
ИНТЕЛПРОСТ ТВ

СОЗДАНИЕ 100 ДЕТСКИХ
ИГРОВЫХ КИНОФИЛЬМОВ

МЕТОДИЧЕСКИЕ ПОСОБИЯ
К ФИЛЬМАМ

43 000 ШКОЛ РОССИИ

КИНОУРОКИ
В ШКОЛАХ РОССИИ

Отзывы о проекте

ВСЕРОССИЙСКИЙ КОНКУРС
КИНОСЦЕНАРИЕВ

ЭКСПЕРТНЫЙ СОВЕТ

ЭКСПЕРТНЫЕ ЗАКЛЮЧЕНИЯ

Акция "Киноэкология"



Киноурок – воспитательное занятие, включающее в себя три основных этапа:

- просмотр профессионального короткометражного игрового фильма;
- обсуждение фильма, выстроенное педагогом в соответствии с методическими рекомендациями к киноуроку;
- проведение социальной практики.



В РАМКАХ ВСЕРОССИЙСКОГО ПРОЕКТА
«КИНОУРОКИ В ШКОЛАХ РОССИИ»



Киноэкология

ШКОЛЬНАЯ БЛАГОТВОРИТЕЛЬНАЯ
АКЦИЯ



СДАЙ МАКУЛАТУРУ
СОЗДАЙ ФИЛЬМ

УЧАСТВУЙ В АКЦИИ

СТАНЬ СОПРОДЮСЕРОМ
НОВОГО ДЕТСКОГО
ХУДОЖЕСТВЕННОГО ФИЛЬМА



Заявки принимаются kinouroki@mail.ru
Подробности на сайте КИНОУРОКИ.РФ

