

*«Музыкальная интонация
как основа музыкального
искусства, отличающая его
от других искусств.»*



ЭМОЦИОНАЛЬНЫЕ
ОТТЕНКИ В МУЗЫКЕ

ИНТОНАЦИЯ – это
основа музыки,
высотная организация
музыкальных звуков (тонов)
в их последовательности

The image shows a musical score for the Russian folk song "Во поле берёза стояла" (In the field, the birch stands). The score is written on two staves in 2/4 time with a key signature of one flat (B-flat). The melody is marked with letters A, B, and V, and includes dynamic markings like 'v'. The lyrics are: "Во по-ле бе-рё-за сто-я-ла, во по-ле куд-ря-ва-я сто-я-ла. Лю-ли, лю-ли сто - я - ла, лю - ли, лю-ли сто - я - ла."

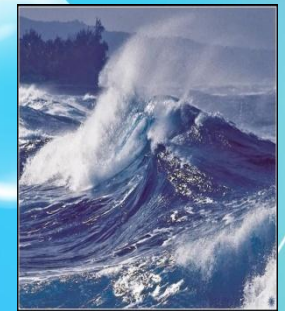
ИНТОНАЦИЯ

выразительная

изобразительная

выражает - чувства, мысли,
настроения, радость,
грусть...

изображает - гром,
журчание ручейка, движение
поезда...

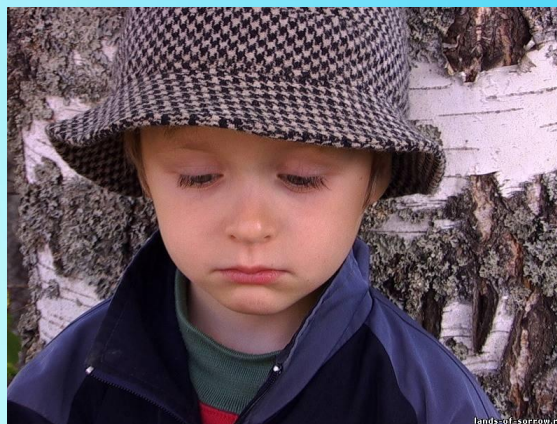
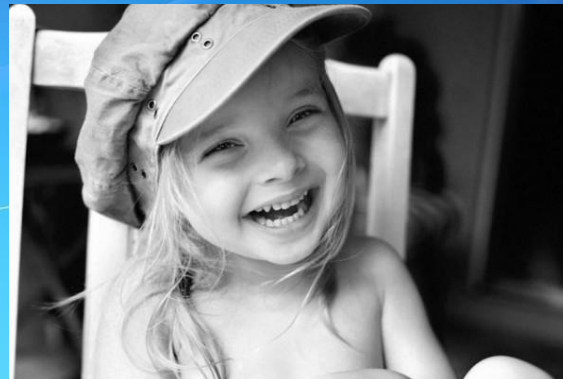
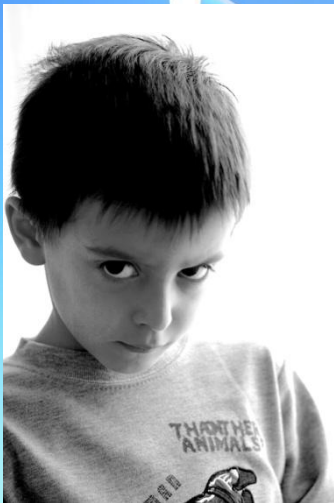


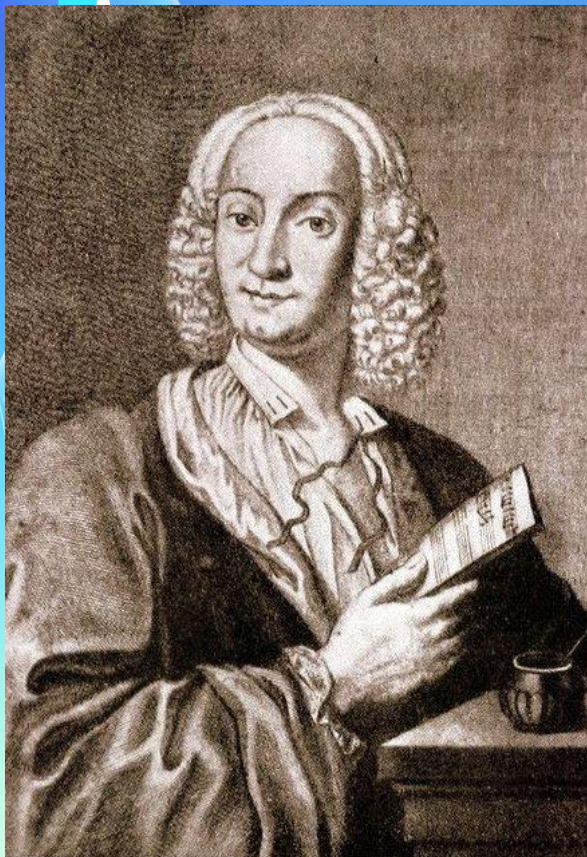
Дмитрий Кабалевский



Пьеса «Весело - грустно»

Эмоции человека

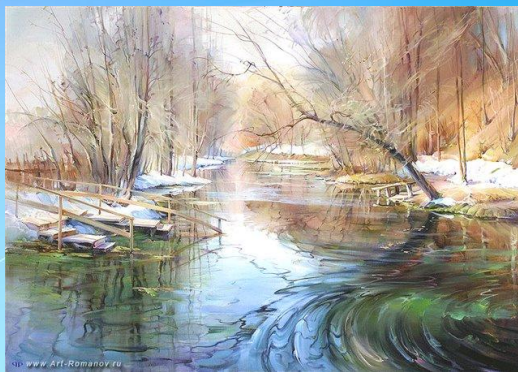




Антонио Вивальди

Музыкальный цикл
«Времена года»

Времена года



«Шторм»

Стихотворение Г. Бойко «На санках»

*Я лечу, лечу, лечу –
накататься я хочу.
И всё вниз, вниз, вниз,
только слышен снега свист.
А внизу – через сугроб:
Стоп!
Я веду, веду, веду
саночки на поводу.
Сверху санки быстро мчат,
а на горку не хотят.*

*Как разговорная речь становится
выразительной, осмысленной с
помощью знаков препинания, так и
музыкальная речь становится
осмысленной и выразительной при
наличии в ней **пауз**.*

Домашнее задание:

1. Изучить презентацию урока.
2. Выписать слайды 2,3 в тетрадь.
3. Прослушать муз. произвед.
4. Дать характеристику.
(В тетради)