

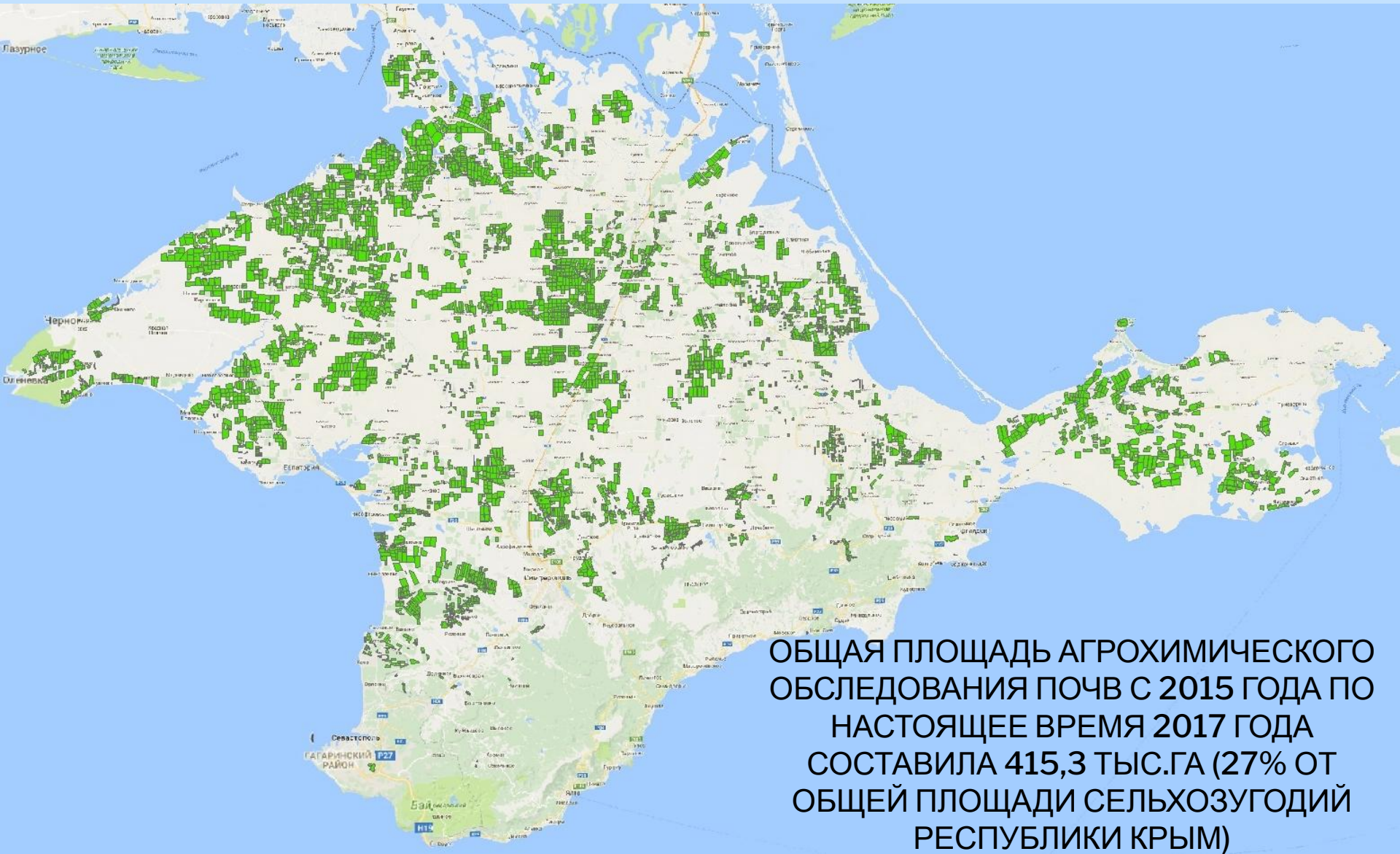
АГРОХИМИЧЕСКОЕ ОБСЛЕДОВАНИЕ ЗЕМЕЛЬ СЕЛЬСКОХОЗЯЙСТВЕННОГО НАЗНАЧЕНИЯ РЕСПУБЛИКИ КРЫМ



ДИРЕКТОР ФГБУ «ЦАС «КРЫМСКИЙ»
КРАТЮК ДЕНИС ВАСИЛЬЕВИЧ



ОБЩАЯ ПЛОЩАДЬ АГРОХИМИЧЕСКОГО ОБСЛЕДОВАНИЯ ПОЧВ В РЕСПУБЛИКЕ КРЫМ С 2015 ГОДА ПО НАСТОЯЩЕЕ ВРЕМЯ 2017 ГОДА



ОБЩАЯ ПЛОЩАДЬ АГРОХИМИЧЕСКОГО
ОБСЛЕДОВАНИЯ ПОЧВ С 2015 ГОДА ПО
НАСТОЯЩЕЕ ВРЕМЯ 2017 ГОДА
СОСТАВИЛА 415,3 ТЫС.ГА (27% ОТ
ОБЩЕЙ ПЛОЩАДИ СЕЛЬХОЗУГОДИЙ
РЕСПУБЛИКИ КРЫМ)



ИНФОРМАЦИОННАЯ БАЗА ДАННЫХ



Наименование землепользователя	ООО "Приозерное Агро"
Вид сельскохозяйственных угодий	Пашня
Осушенные земли га	0
Орошаемые земли га	0
Сведения о фактическом использовании	Используется по назначен
№ контура	5
Площадь контура га	304,42
№ элементарного участка	65
Площадь элементарного участка га	304,42
Возделываемая культура	Пшеница озимая
Возделываемая культура (предыдущего года)	Пар черный
Тип почвы	Чернозем южный
Подтип почвы	Среднемощные
Механический состав почвы	Среднесуглинистый
Индекс почвы	Нет данных
Содержание органического вещества в пахот	2,87
Кислотность-щелочность pH, KCl	999
Кислотность-щелочность pH, H2O	8,8
Гидролитическая кислотность мг.-экв./100 г.	999
Емкость катионного обмена ЕКО мг.-экв./100	999
Содержание подвижных форм P2O5 фосфор	11
Содержание подвижных форм K2O калия мг	190
Содержание подвижных форм N минеральн	86,8
Содержание подвижных форм Ca кальций м	33
Содержание подвижных форм Mg магний м	33
Содержание подвижных форм Zn цинк мг/кг	0,46
Содержание подвижных форм Cu медь мг/кг	0,19
Содержание подвижных форм Mo молибден	999
Содержание подвижных форм S сера мг/кг п	5,7
Содержание подвижных форм B бор мг/кг п	2,65

OBJECTID



ДАННЫЕ НЕОБХОДИМЫЕ ДЛЯ РАСЧЕТА ОПТИМАЛЬНЫХ НОРМ ВНЕСЕНИЯ МИНЕРАЛЬНЫХ УДОБРЕНИЙ ПОД УРОЖАЙ 2018 ГОДА

**На картах обследованных полей,
необходимо обозначить следующие данные по
каждому полю:**

-предшественник;

-планируемая культура;

-планируемую урожайность данной культуры.

*Данные должны быть заверены подписью главного агронома
предприятия или другого уполномоченного лица.*



АГРОХИМИЧЕСКОЕ ОБСЛЕДОВАНИЕ ПОЧВ С 2014 ГОДА ПО НАСТОЯЩЕЕ ВРЕМЯ 2017 ГОДА

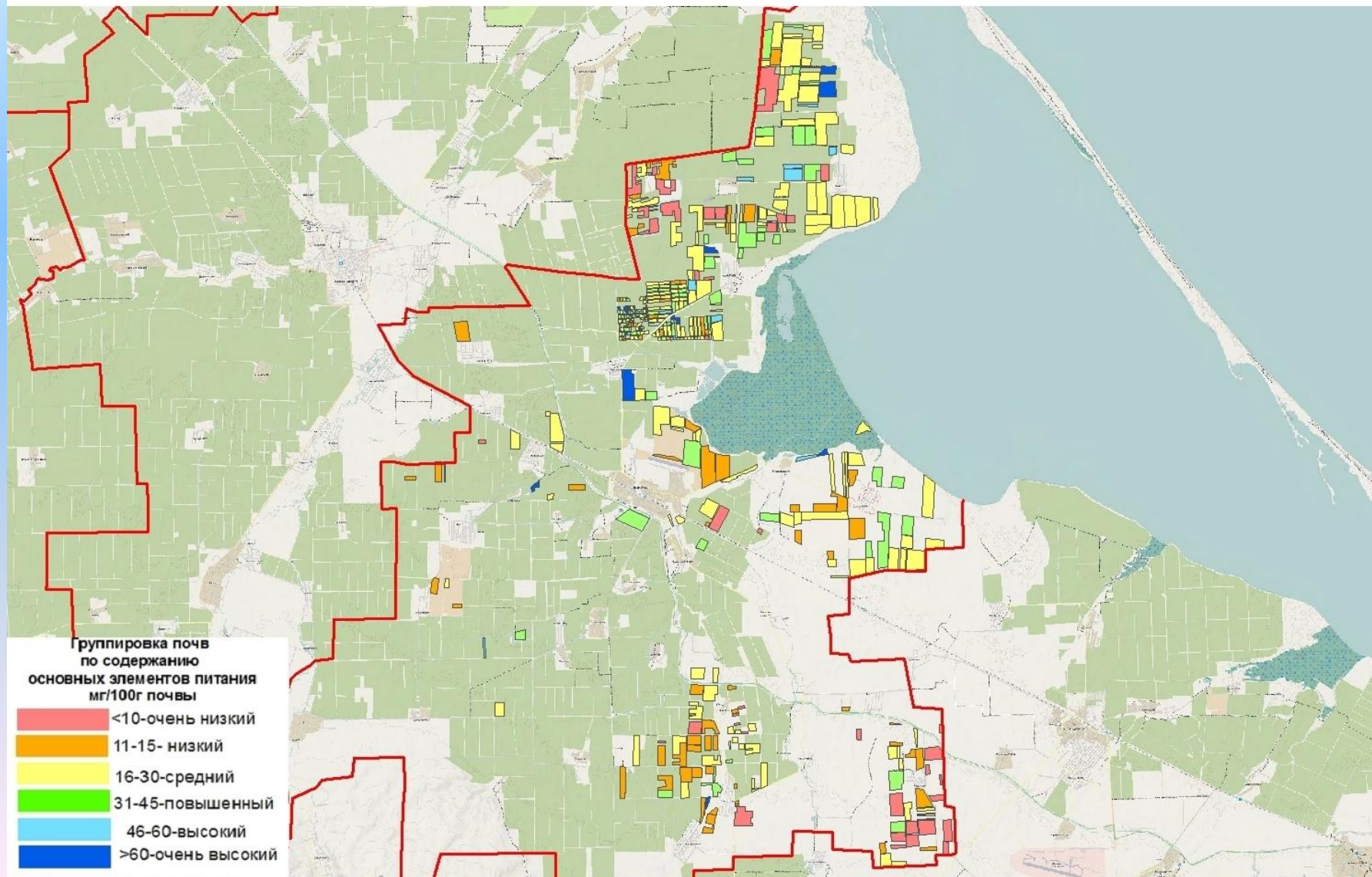




РЕЗУЛЬТАТЫ АГРОХИМИЧЕСКОГО ОБСЛЕДОВАНИЯ ПОЧВ В СОВЕТСКОМ РАЙОНЕ (СОДЕРЖАНИЕ ПОДВИЖНЫХ



КАРТОГРАММА
СОДЕРЖАНИЯ ПОДВИЖНЫХ ФОСФАТОВ
Советского района
Республики Крым
2016-2017гг..

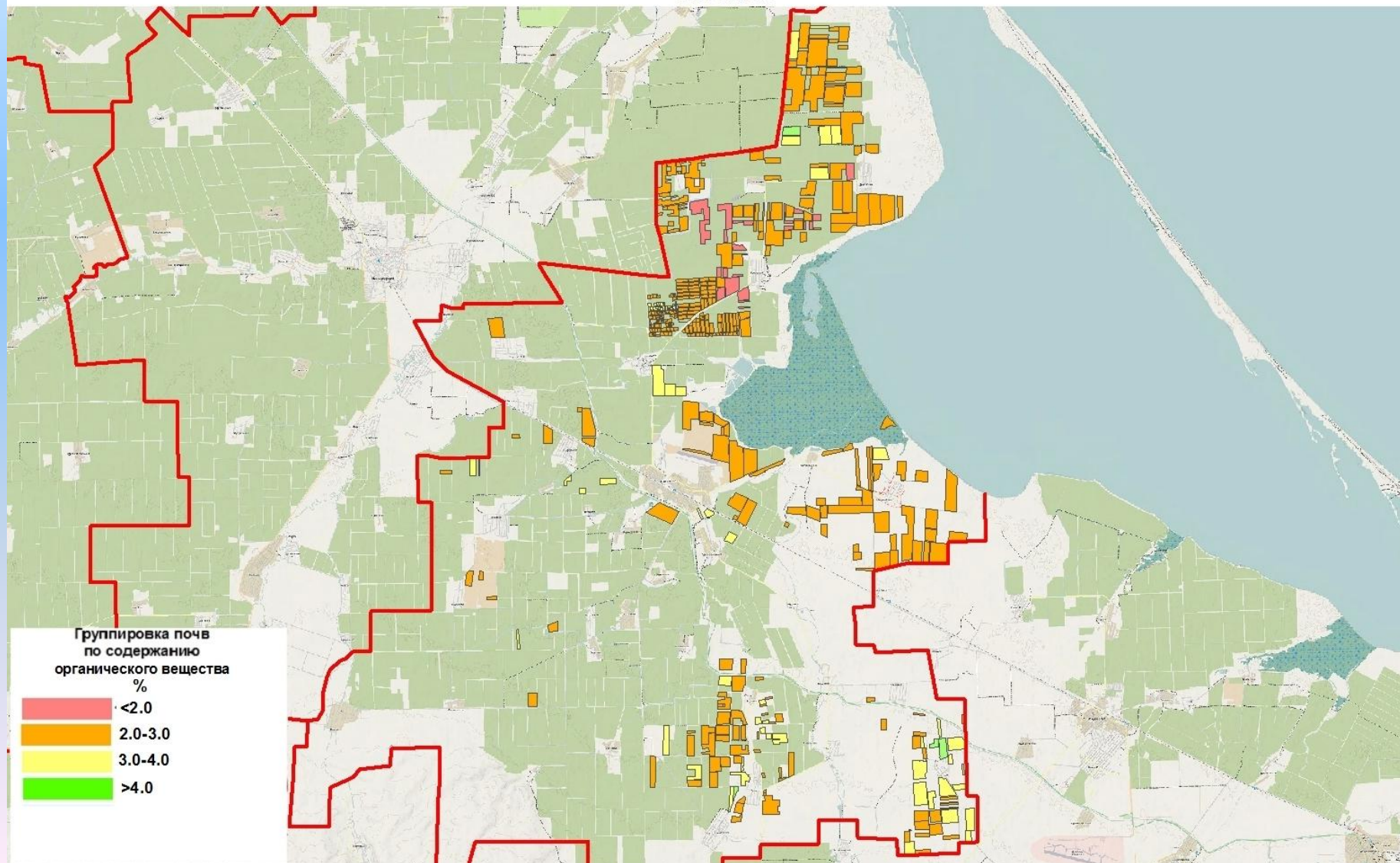




РЕЗУЛЬТАТЫ АГРОХИМИЧЕСКОГО ОБСЛЕДОВАНИЯ ПОЧВ В СОВЕТСКОМ РАЙОНЕ (СОДЕРЖАНИЕ ГУМУСА)



КАРТОГРАММА
СОДЕРЖАНИЯ ОРГАНИЧЕСКОГО ВЕЩЕСТВА
Советского района
Республики Крым
2016-2017гг.

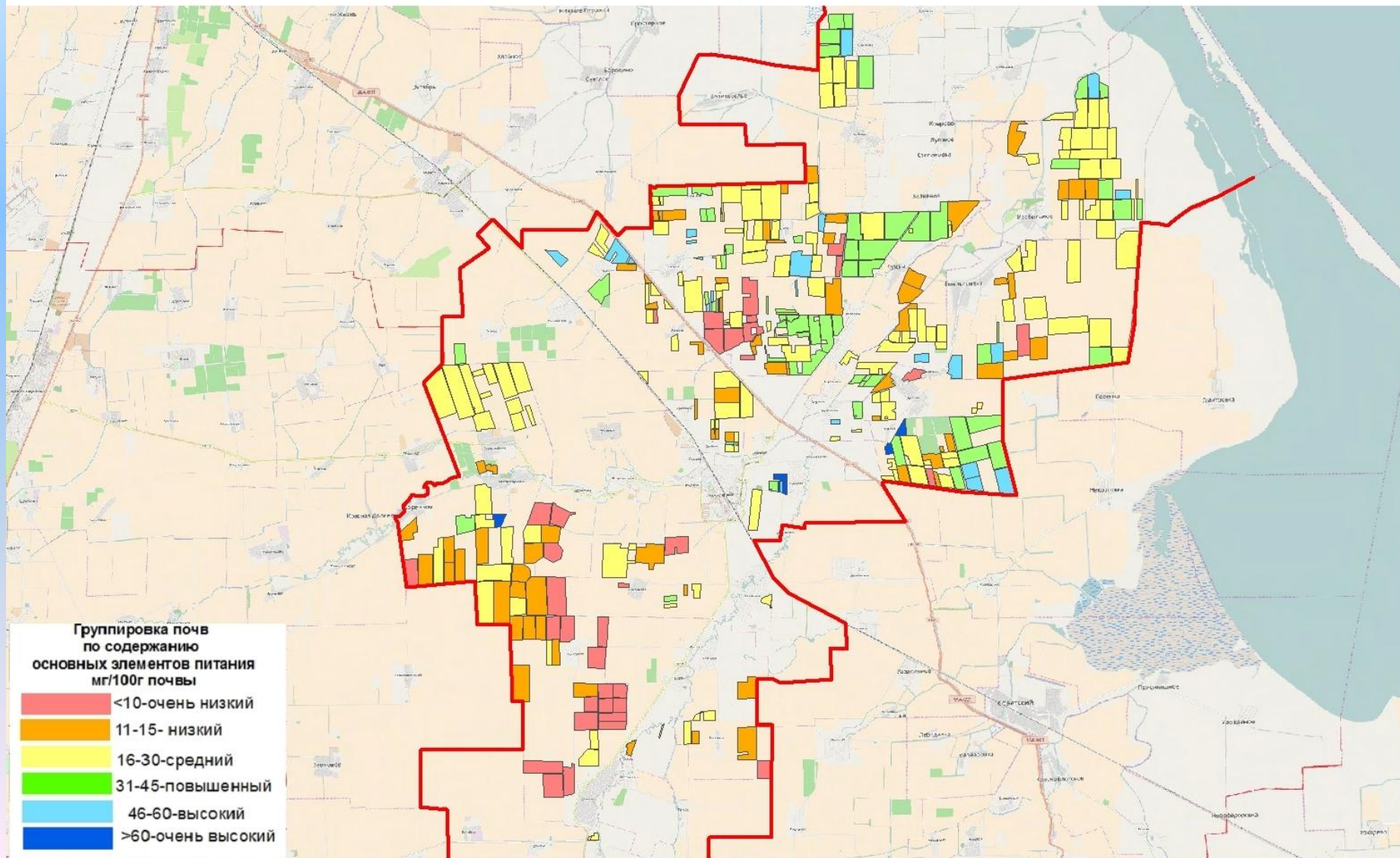




РЕЗУЛЬТАТЫ АГРОХИМИЧЕСКОГО ОБСЛЕДОВАНИЯ ПОЧВ В НИЖНЕГОРСКОМ РАЙОНЕ (СОДЕРЖАНИЕ ПОДВИЖНЫХ



КАРТОГРАММА СОДЕРЖАНИЯ ПОДВИЖНЫХ ФОСФАТОВ Нижегородского района Республики Крым 2016-2017гг..

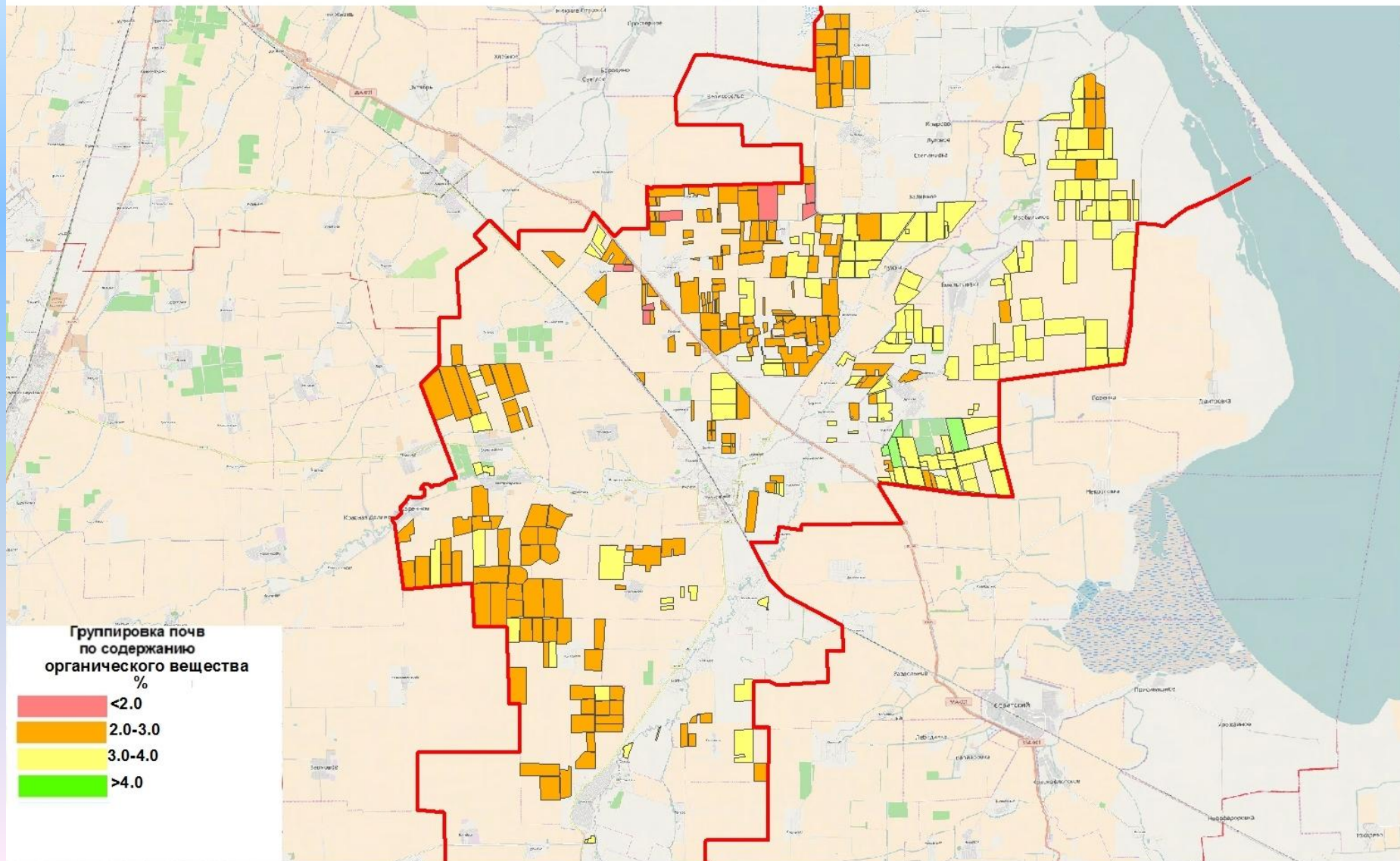




РЕЗУЛЬТАТЫ АГРОХИМИЧЕСКОГО ОБСЛЕДОВАНИЯ ПОЧВ В НИЖНЕГОРСКОМ РАЙОНЕ (СОДЕРЖАНИЕ ГУМУСА)



КАРТОГРАММА
СОДЕРЖАНИЯ ОРГАНИЧЕСКОГО ВЕЩЕСТВА
Нижнегорского района
Республики Крым
2016-2017гг..

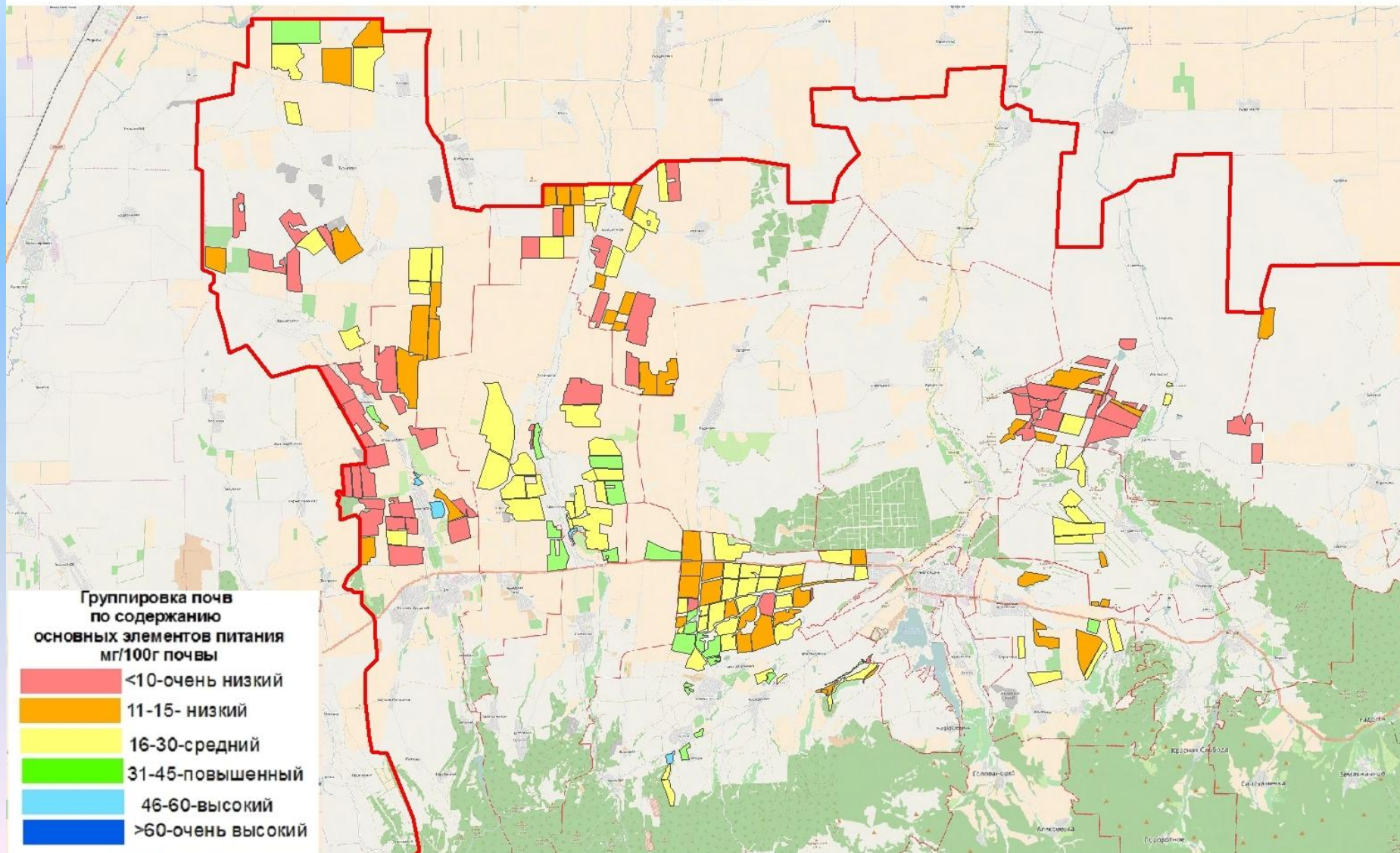




РЕЗУЛЬТАТЫ АГРОХИМИЧЕСКОГО ОБСЛЕДОВАНИЯ ПОЧВ В БЕЛОГОРСКОМ РАЙОНЕ (СОДЕРЖАНИЕ ПОДВИЖНЫХ



КАРТОГРАММА
СОДЕРЖАНИЯ ПОДВИЖНЫХ ФОСФАТОВ
Белогорского района
Республики Крым
2016-2017гг..

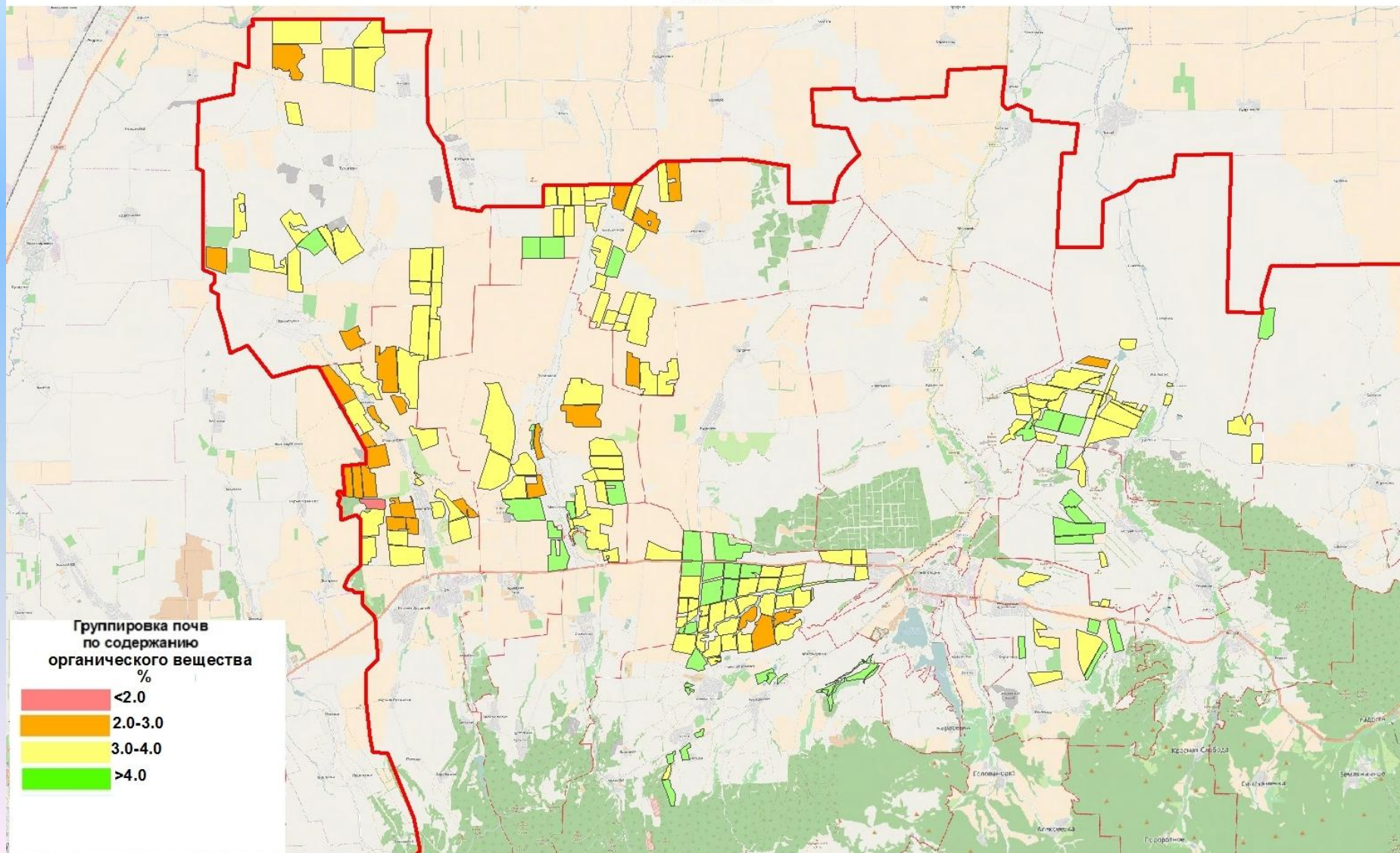




РЕЗУЛЬТАТЫ АГРОХИМИЧЕСКОГО ОБСЛЕДОВАНИЯ ПОЧВ В БЕЛОГОРСКОМ РАЙОНЕ (СОДЕРЖАНИЕ ГУМУСА)



КАРТОГРАММА
СОДЕРЖАНИЯ ОРГАНИЧЕСКОГО ВЕЩЕСТВА
Белогорского района
Республики Крым
2016-2017гг..

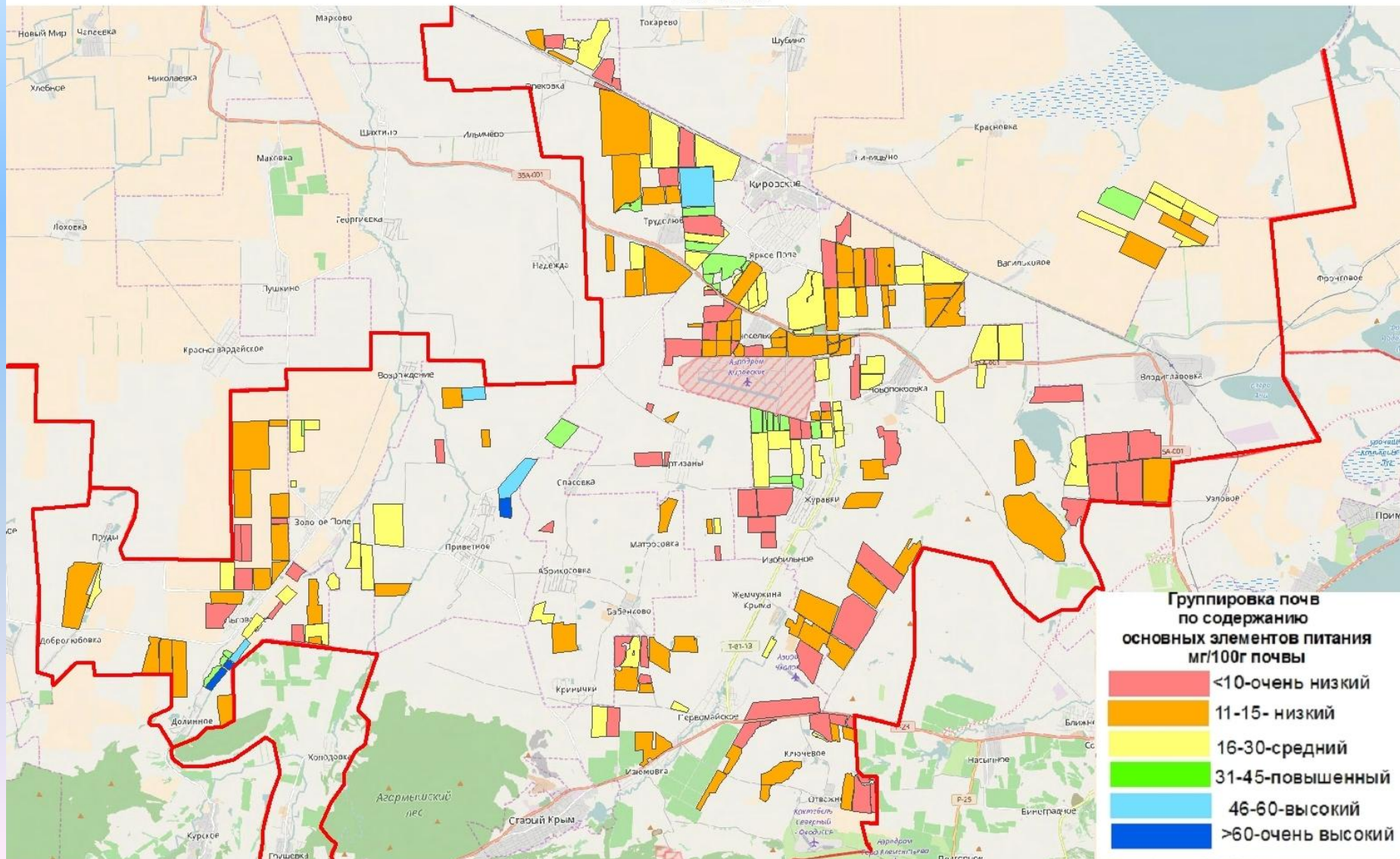




РЕЗУЛЬТАТЫ АГРОХИМИЧЕСКОГО ОБСЛЕДОВАНИЯ ПОЧВ В КИРОВСКОМ РАЙОНЕ (СОДЕРЖАНИЕ ПОДВИЖНЫХ



**КАРТОГРАММА
СОДЕРЖАНИЯ ПОДВИЖНЫХ ФОСФАТОВ
Кировского района
Республики Крым
2015-2017гг..**

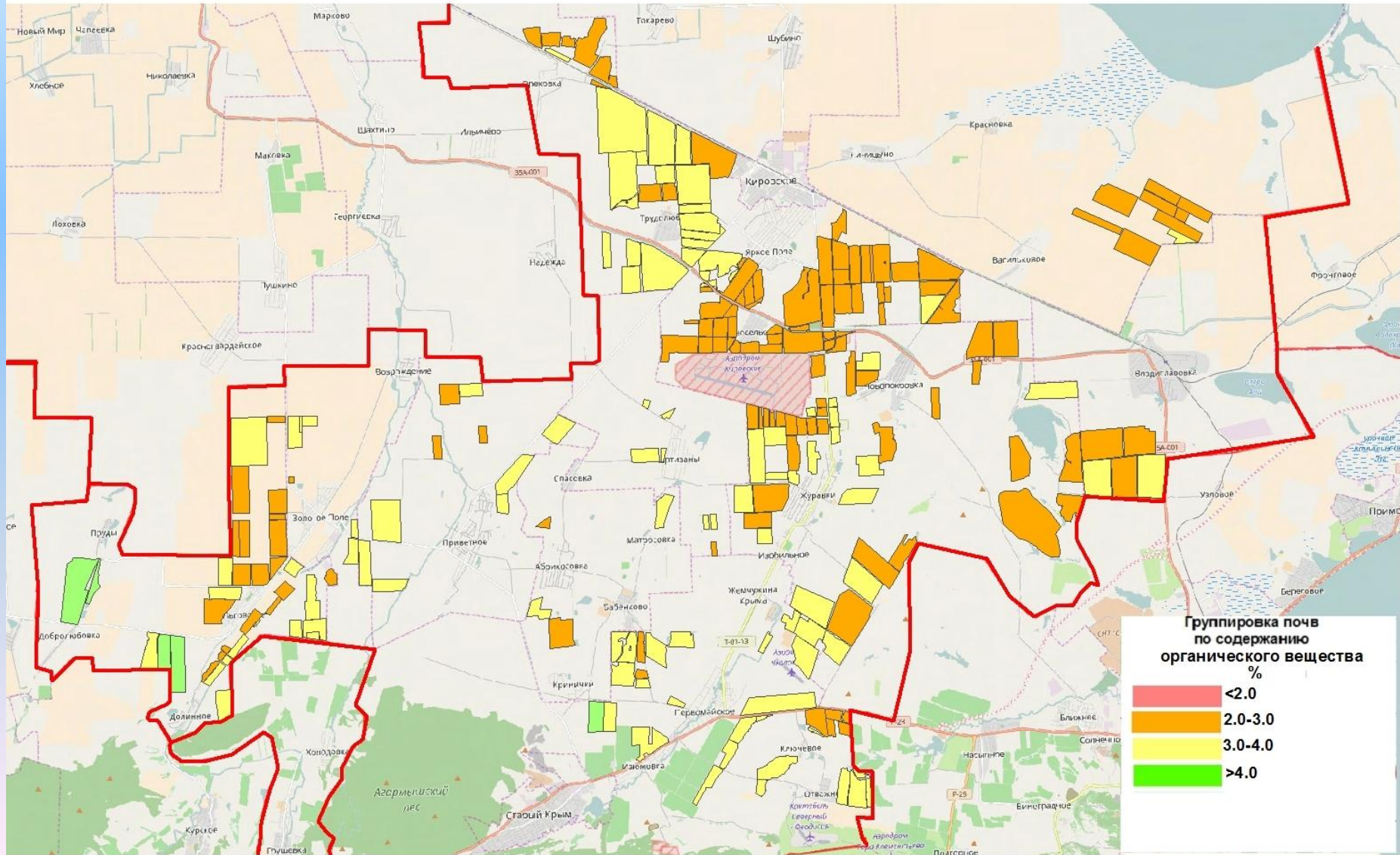




РЕЗУЛЬТАТЫ АГРОХИМИЧЕСКОГО ОБСЛЕДОВАНИЯ ПОЧВ В КИРОВСКОМ РАЙОНЕ (СОДЕРЖАНИЕ ГУМУСА)



**КАРТОГРАММА
СОДЕРЖАНИЯ ОРГАНИЧЕСКОГО ВЕЩЕСТВА
Кировского района
Республики Крым
2015-2017гг..**



Группировка почв по содержанию органического вещества %

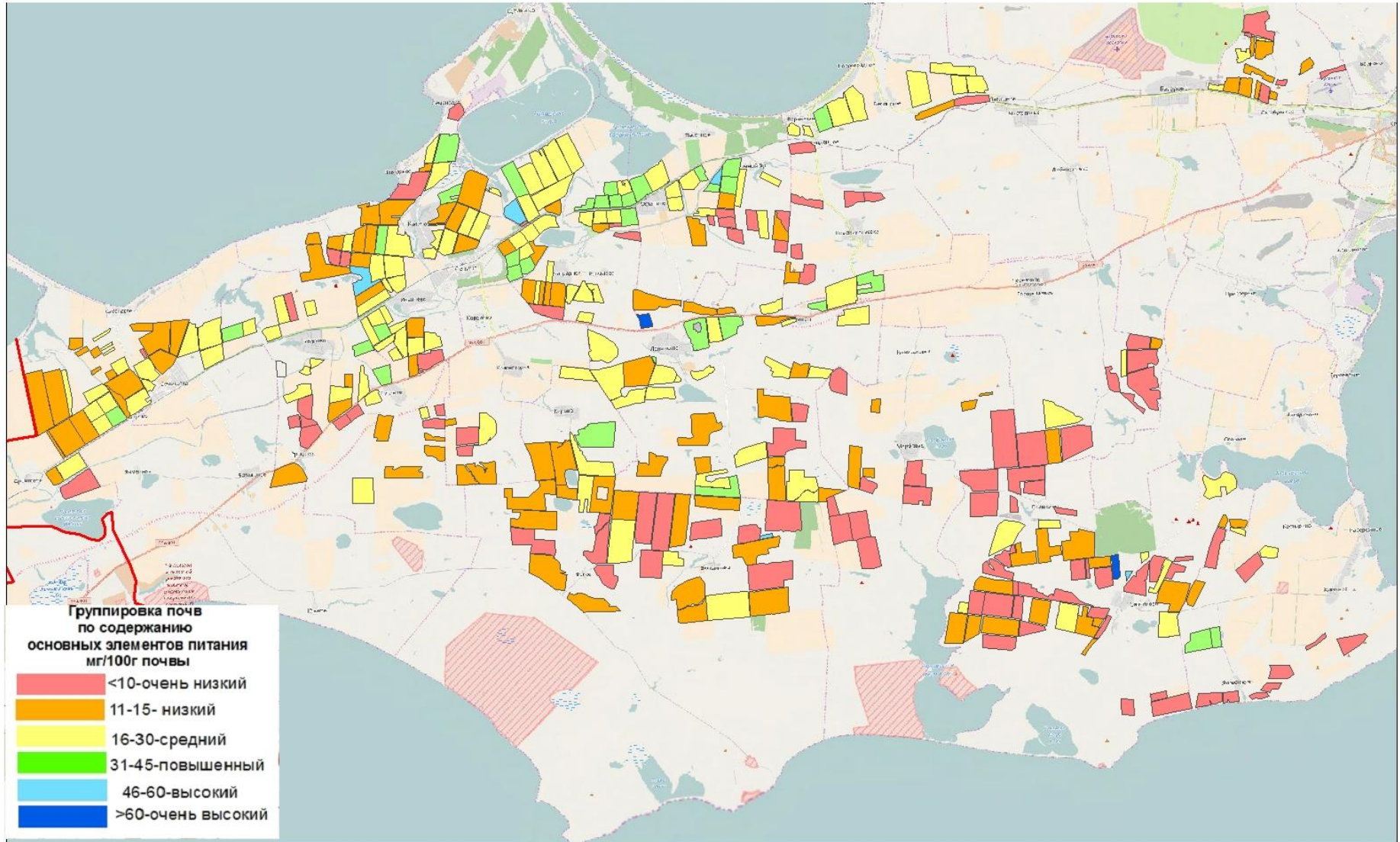
Red	<2.0
Orange	2.0-3.0
Yellow	3.0-4.0
Green	>4.0



РЕЗУЛЬТАТЫ АГРОХИМИЧЕСКОГО ОБСЛЕДОВАНИЯ ПОЧВ В ЛЕНИНСКОМ РАЙОНЕ (СОДЕРЖАНИЕ ПОДВИЖНЫХ



КАРТОГРАММА
СОДЕРЖАНИЯ ПОДВИЖНЫХ ФОСФАТОВ
Ленинского района
Республики Крым
2016-2017гг..

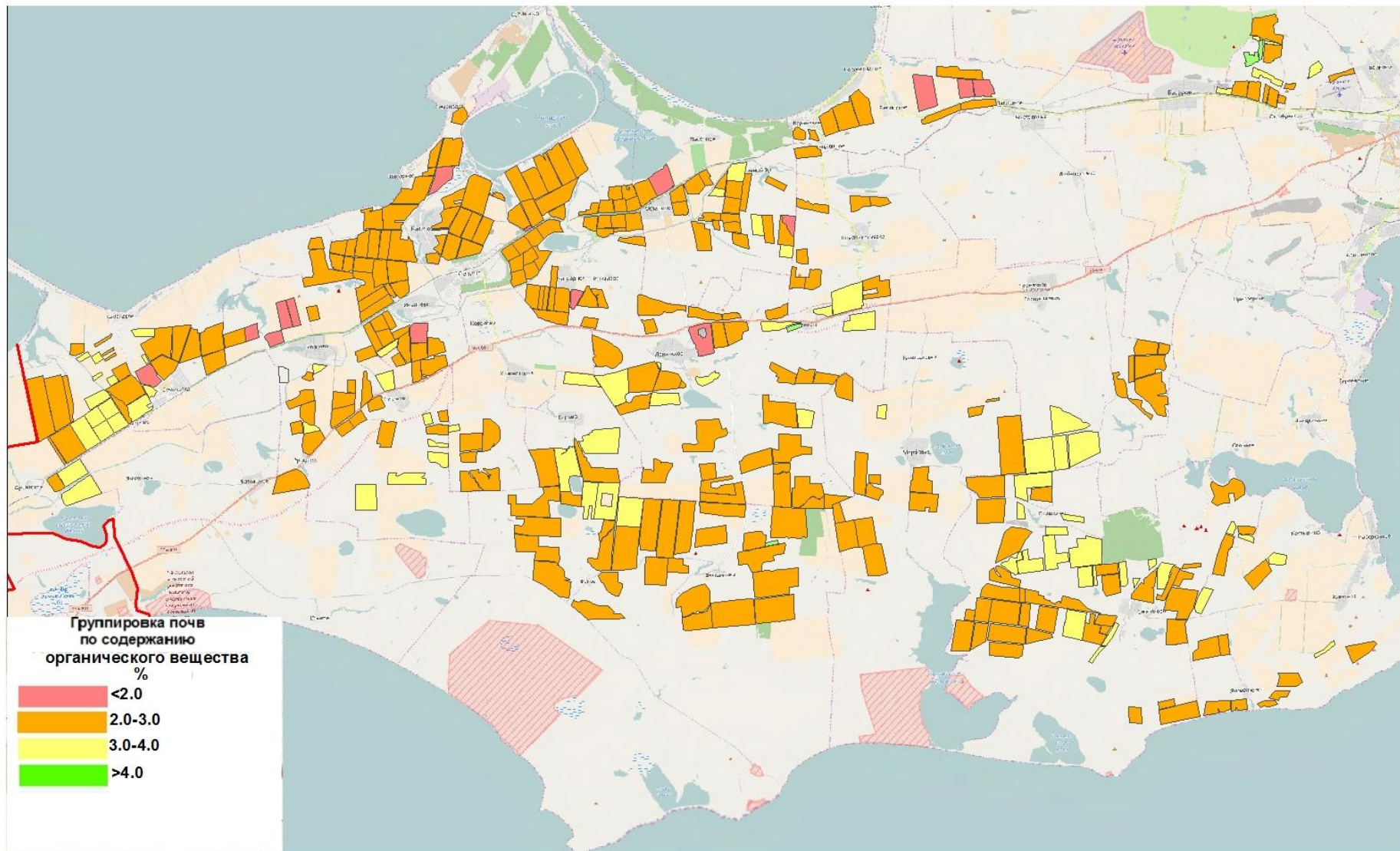




РЕЗУЛЬТАТЫ АГРОХИМИЧЕСКОГО ОБСЛЕДОВАНИЯ ПОЧВ В ЛЕНИНСКОМ РАЙОНЕ (СОДЕРЖАНИЕ ГУМУСА)

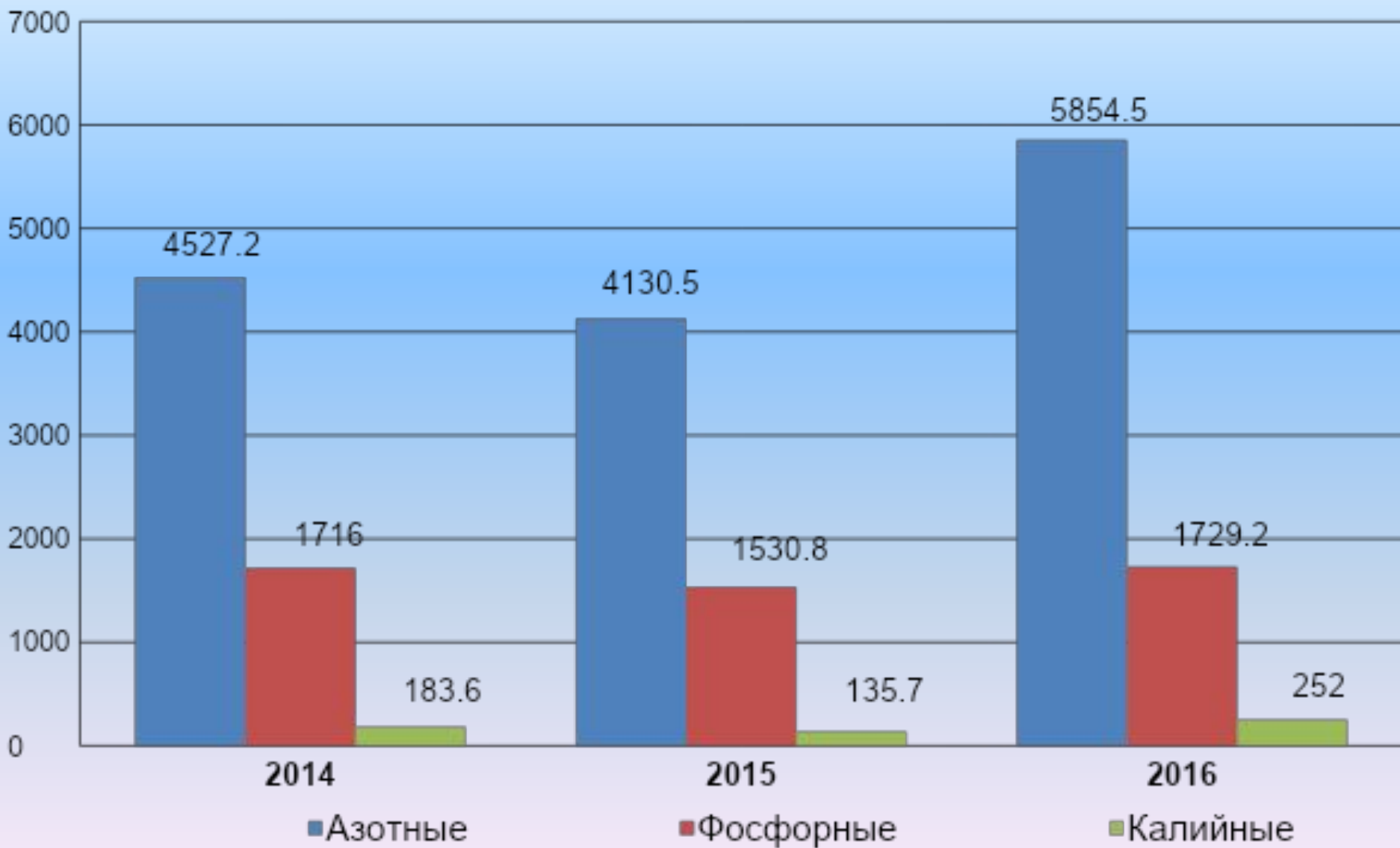


КАРТОГРАММА
СОДЕРЖАНИЯ ОРГАНИЧЕСКОГО ВЕЩЕСТВА
Ленинского района
Республики Крым
2016-2017гг..





ВНЕСЕНИЕ МИНЕРАЛЬНЫХ УДОБРЕНИЙ В РЕСПУБЛИКЕ КРЫМ В 2014-2016 Г.Г., ТОНН Д.В.





**БЛАГОДАРЮ ЗА
ВНИМАНИЕ!**