


Географическое положение материка Евразия

Автор: учитель географии
ГБОУСОШ №542 Черепанова Н.
П.

A topographic map of Eurasia, showing the continent's landmasses in shades of green and brown, indicating elevation. The map is set against a dark blue background representing the oceans. The text is overlaid on the central part of the continent.

**Площадь Евразии 54,9 млн.
км²**



Континент расположен в Северном полушарии. Часть островов Евразии находится в Южном полушарии.



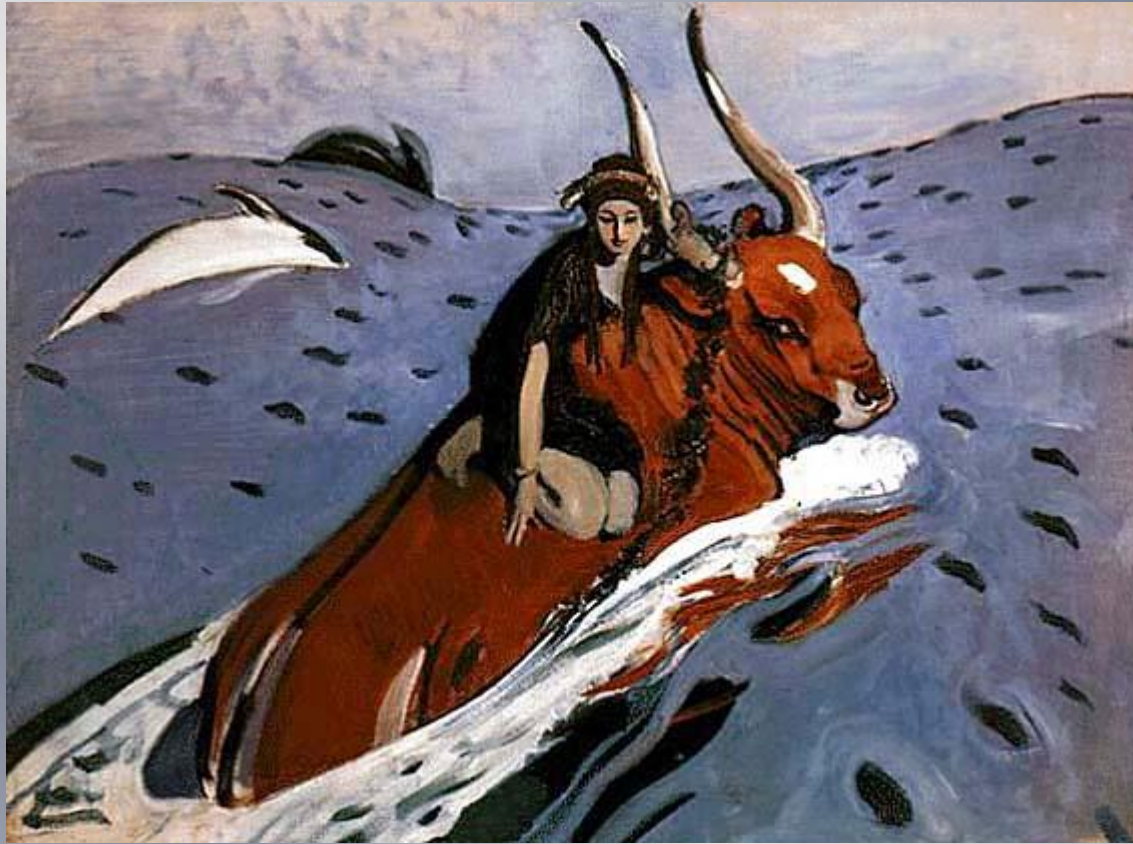
Большая часть континентальной Евразии лежит в Восточном полушарии, хотя крайние западная и восточная оконечности материка находятся в Западном полушарии.



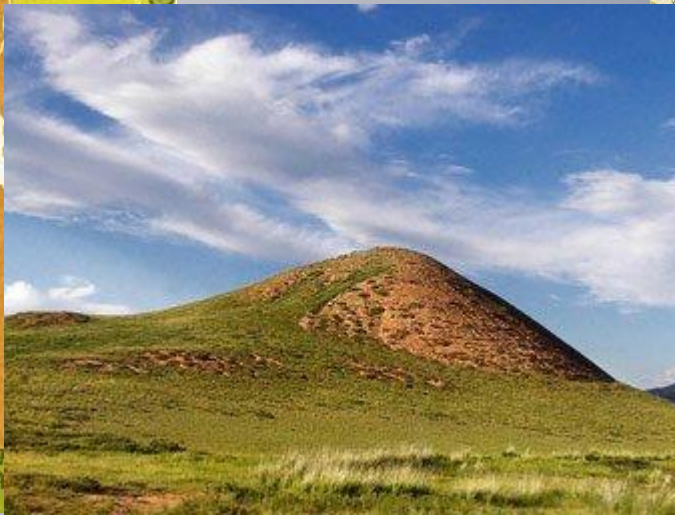
Содержит две части света: Европу и Азию.



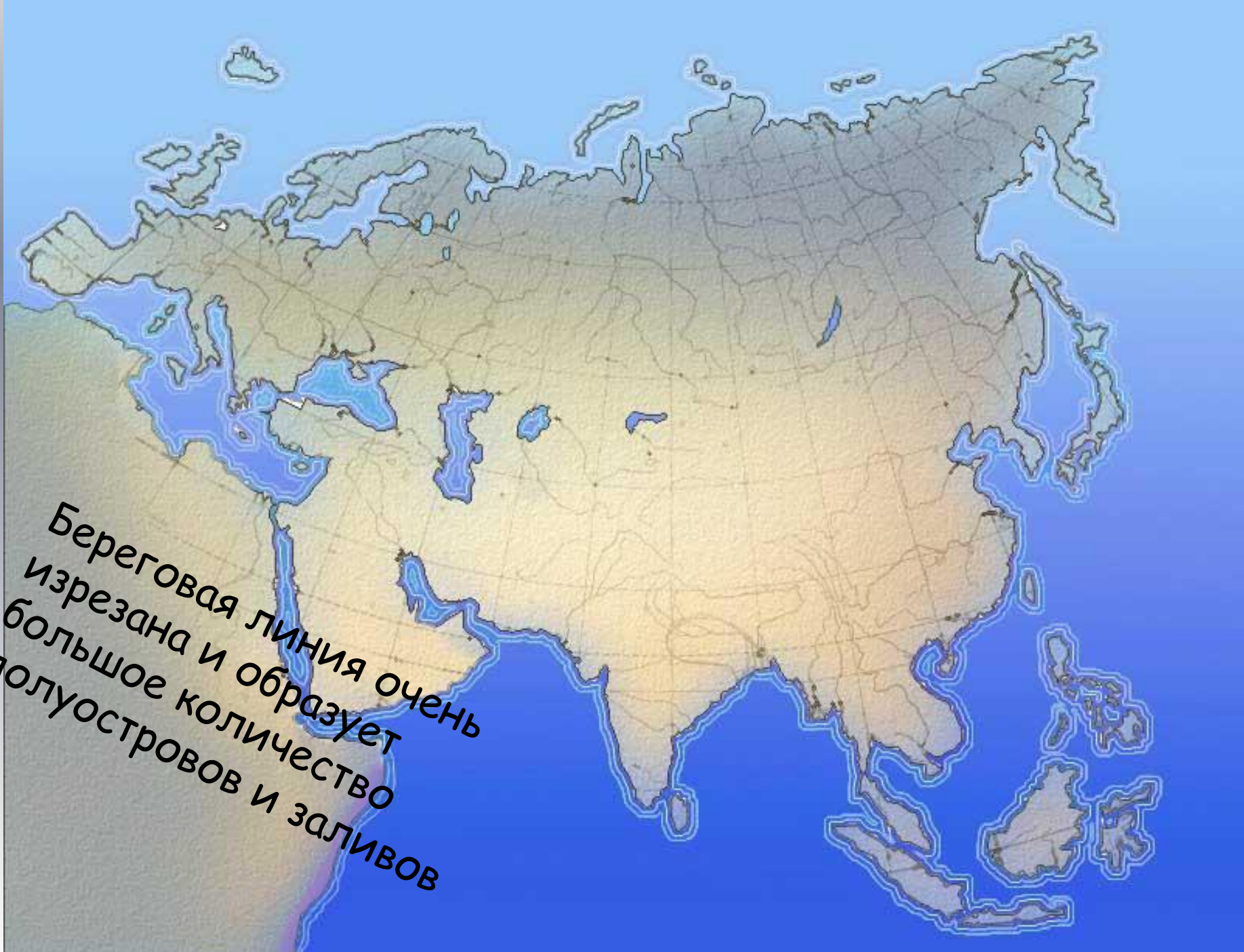
Линию границы между Европой и Азией чаще всего проводят по восточным склонам Уральских гор, реке Урал, реке Эмба, северо-западному побережью Каспийского моря, реке Кума, Кумо-Манычской впадине, реке Маныч, восточному побережью Чёрного моря, южному побережью Чёрного моря, проливу Босфор, Мраморному морю, проливу Дарданеллы, Эгейскому и Средиземному морям, Гибралтарскому проливу.



Название «Европа» пришло из легенды о том, что у финикийского царя Агенора была дочь Европа. Всемогущий Зевс полюбил ее, превратился в быка и похитил. Он отвез ее на остров Крит. Там Европа впервые ступила на землю той части света, которая с тех пор носит ее имя.



Азия — обозначение одной из провинций к востоку от Эгейского моря, так назывались скифские племена до Каспия (азии, азианы).



Береговая линия очень изрезана и образует большое количество полуостровов и заливов

Крупнейшие полуострова Евразии

- Аравийский полуостров
- полуостров Малая Азия
- Пиренейский полуостров
- Скандинавский полуостров

- полуостров Таймыр
- Чукотский полуостров
- полуостров Камчатка
- полуостров Индокитай
- полуостров Индостан



Омывается материк водами Тихого, Атлантического, Северного Ледовитого и Индийского океанов.



Имеет сухопутную связь с материком Африка, через Суэцкий перешеек.



Берингов пролив отделяет Евразию от Северной Америки.