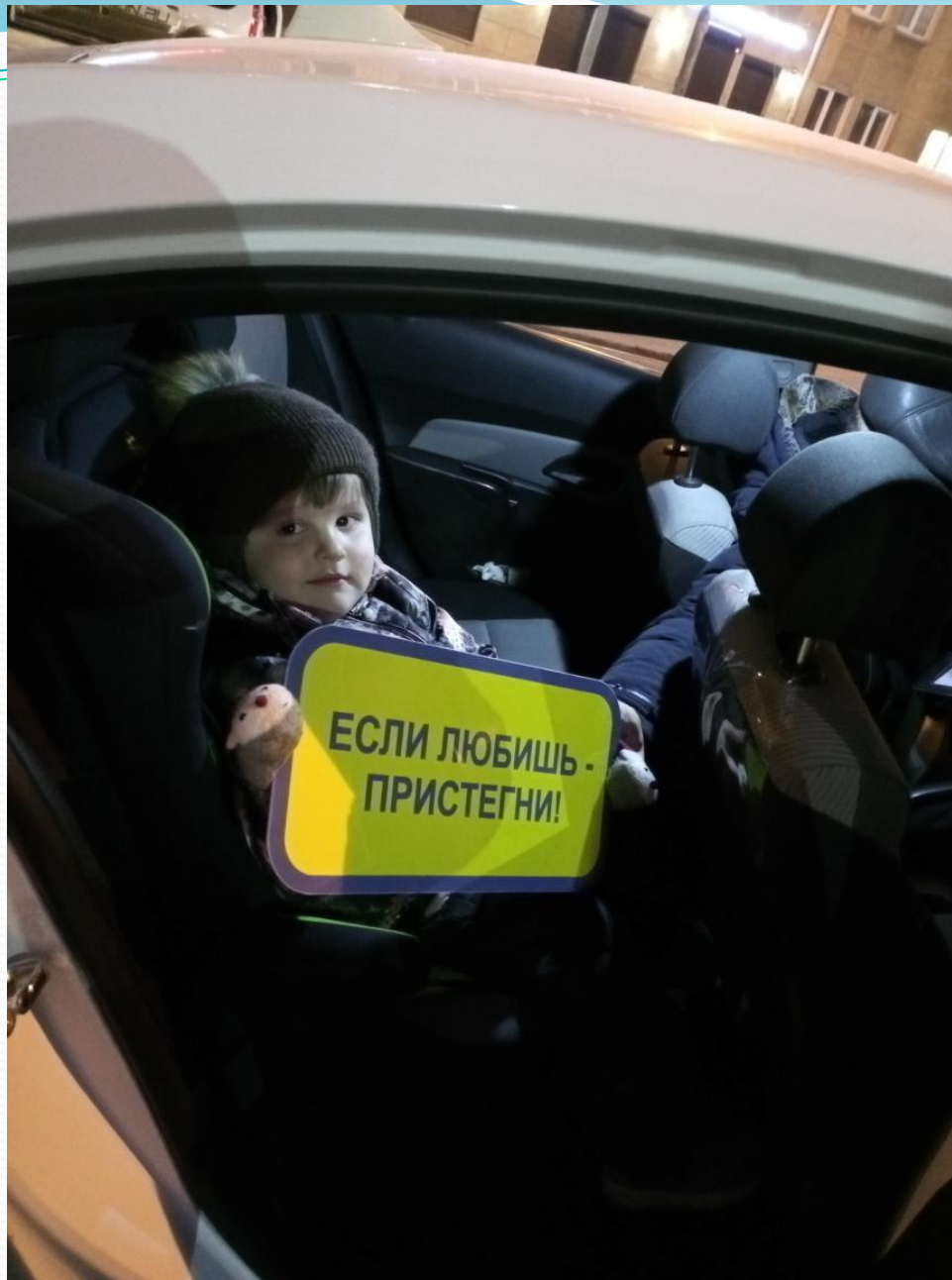


БЕЗОПАСНОСТЬ АВТОМОБИЛЯ

РЕЙД ПО КОНТРОЛЮ ПО ПЕРЕВОЗКЕ ДЕТЕЙ ОТ 02.02.2021г. Выявлено 15 нарушений









Конструктивная безопасность автомобиля

Активная

Эксплуатационные свойства:

- Надежность элементов конструкции
- Тягово-скоростные
- Тормозные
- Устойчивость
- Управляемость
- Информативность
- Весовые и габаритные параметры

Рабочее место водителя (обитаемость):

- Микроклимат
- Эргономические параметры
- Шум и вибрации
- Загазованность

Пассивная

Внешняя

- Форма кузова
- Травмобезопасные элементы

Внутренняя

- Зона жизнеобеспечения
- Мероприятия по снижению перегрузок:
 - ремни безопасности,
 - пневматические подушки,
 - подголовники
- Травмобезопасные:
 - рулевая колонка,
 - органы управления,
 - стекла и все элементы салона

Послеаварийная

- Противопожарные мероприятия
- Мероприятия по эвакуации людей

Экологическая

- Мероприятия, снижающие:
 - потребление энергоресурсов
 - потребление кислорода
 - уровень загазованности
 - уровень шума и вибрации
 - уровень электромагнитных излучений

Активная безопасность кузова

- Активная безопасность кузова (свойство предотвращать ДТП) обеспечивается:
- хорошей обзорностью при любых погодных условиях; защитой глаз водителя от ослепления солнечными лучами и светом фар;
- хорошей видимостью контрольных приборов, удобной посадкой, хорошей термоизоляции кузова;
- созданием соответствующего микроклимата внутри салона.



Пассивная безопасность

- При создании новой машины закладывают пассивную безопасность не только для пассажиров и водителя, но и для пешеходов. При наезде на последних, автомобиль не должен их сильно травмироваться, а наоборот снизить последствия наезда. Для этого запрещены "кенгурятники" и мощные стальные трубы спереди автомобиля. Капот машины выполнен со специальными пирапотронами, которые его приподнимают при наезде на пешехода.
- [Бампер автомобиля](#) также делают из специальных материалов, которые бы не травмировали пешеходов.

Виды ремней безопасности



Двухточечные,
поясные



Надувные



Для собак



Трёхточечные



Для беременных



Встроенные в детское кресло

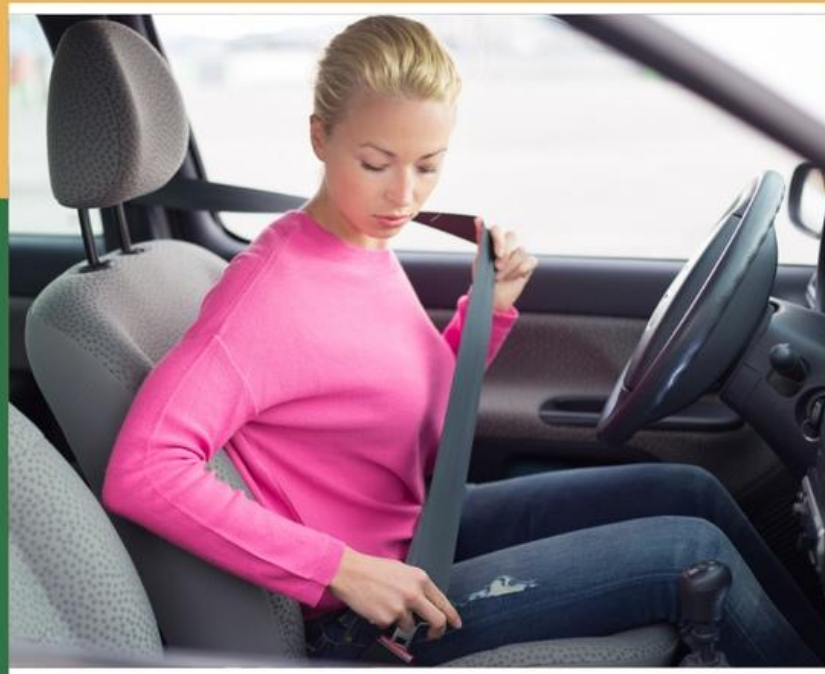


Четырёхточечные,
пятиточечные и
шеститочечные
(для спорта)



Автоматические

Авторитет



avtoritet-avtoshkola.ru



Где лучше всего устанавливать детское автокресло

Автомобильное кресло устанавливается не только сзади, но и на переднем сидении. Такая перевозка маленьких пассажиров не запрещена. При этом обязательным условием здесь является отключение подушки безопасности, которая в случае активации способна нанести существенный вред ребенку.

**Мы рекомендуем вам устанавливать
детское автокресло на заднем
сидении автомобиля!**

**Самым подходящим местом для
установки детского
автомобильного кресла является
центральное заднее сиденье. Оно
считается самым безопасным,
поэтому идеально подойдет для
перевозки юных пассажиров!**



В автомобиле

Перед началом движения обязательно пристегнитесь ремнями безопасности, накидывание ремня лишь для вида (без необходимого натяжения) при аварии станет причиной дополнительных травм.



Сел в машину – пристегнись!

Согласно законодательству Российской Федерации каждый ребёнок до 12 лет должен ездить в специальном автокресле, позволяющем пристегнуть ребенка с помощью ремней безопасности.



РЕМНИ БЕЗОПАСНОСТИ





**Опасно для
ребенка**



**Безопасно
для ребенка**

Ремни безопасности в автомобиле выполняют свою функцию только в случаях, когда ими правильно пользуются. Знаем ли мы, как это делается?

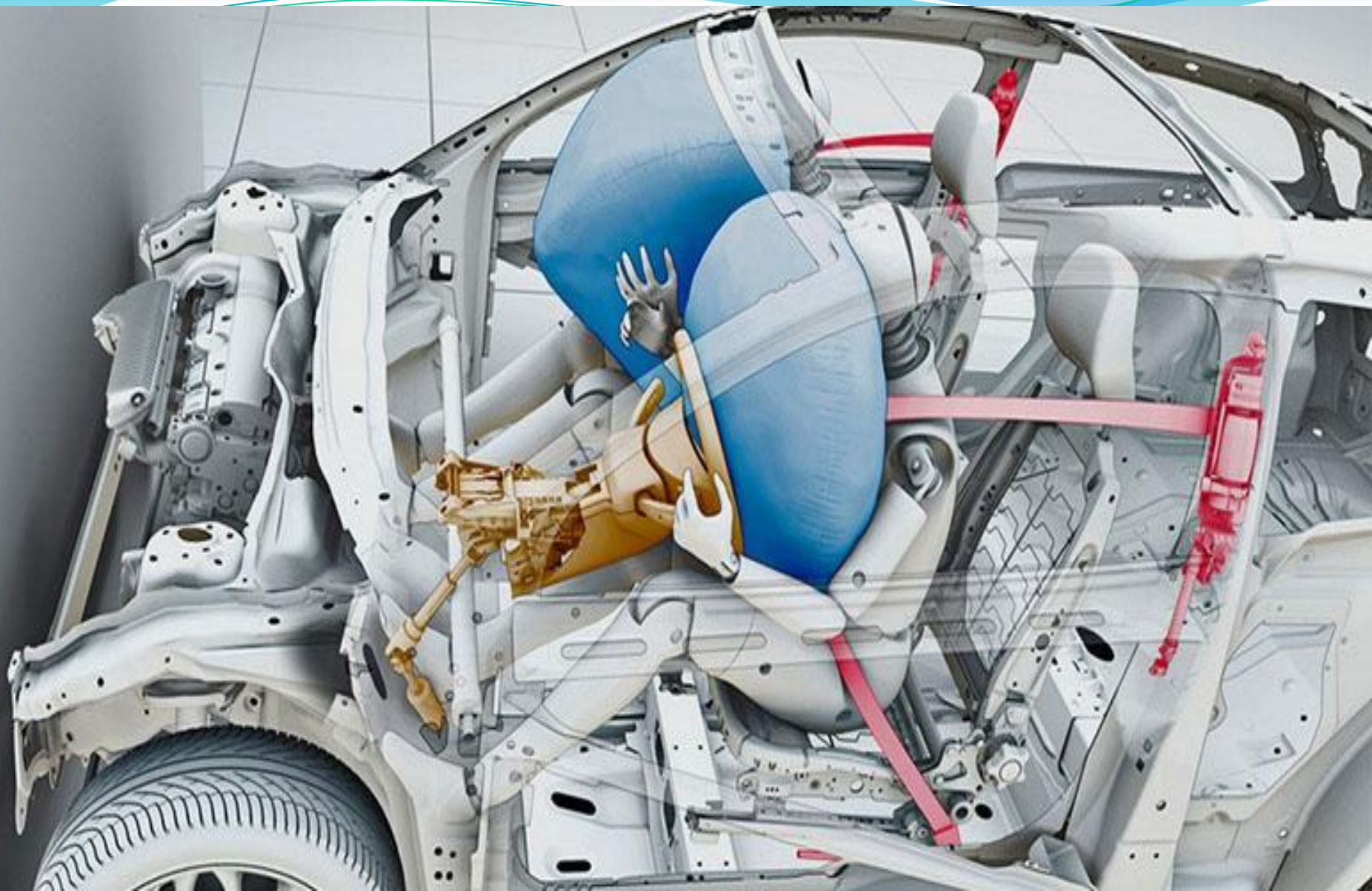


Спустя 0,113
секунд



сидящий за водителем пассажир – если он тоже не пристёгнут ремнём безопасности – оказывается с ним на одной линии и наносит ему новый удар и одновременно сам получает смертельные повреждения.





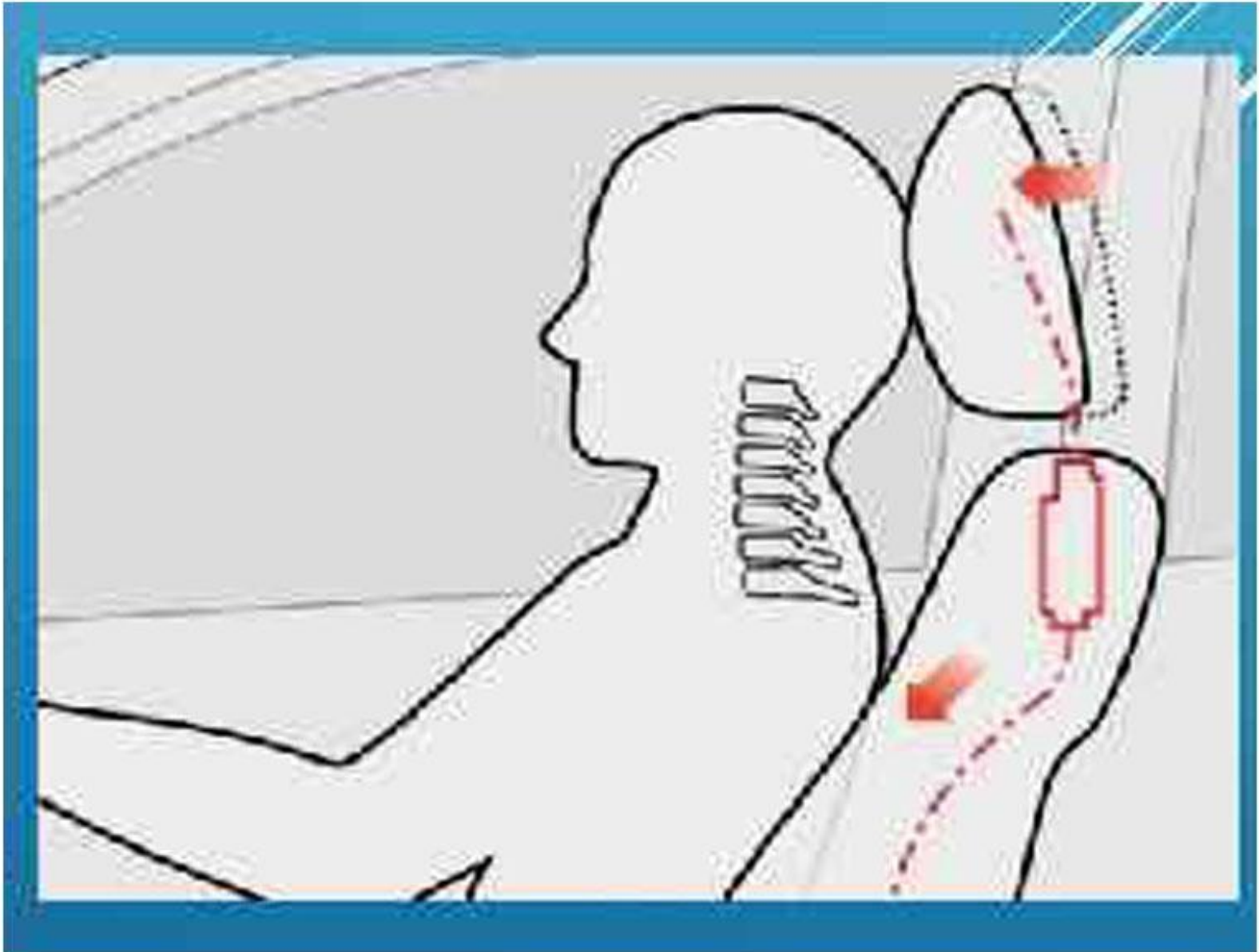




Подголовники

- ◆ Подголовники призваны предотвращать травмы от внезапного резкого движения головы и шеи при столкновении задней частью автомобиля.





Правила перевозки детей в автомобиле

- * Всегда пристегивайтесь ремнями безопасности и объясняйте ребенку, зачем это нужно делать. Если это правило автоматически выполняется вами, то оно будет способствовать формированию у ребенка привычки пристегиваться ремнем безопасности. Ремень безопасности для ребенка должен иметь адаптер по его росту (чтобы ремень не был на уровне шеи).
- * Дети до 12 лет должны сидеть в специальном детском удерживающем устройстве (кресле) или занимать самые безопасные места в автомобиле: середину и правую часть заднего сиденья.
- * Учите ребенка правильному выходу из автомобиля через правую дверь, которая находится со стороны тротуара.



Можно ли оставлять ребёнка одного в машине

Пункт 12.8 Правил Дорожного Движения РФ

Водитель может покинуть свое место или оставить транспортное средство, если им приняты необходимые меры, исключающие самопроизвольное движение транспортного средства или использование его в отсутствие водителя.

Запрещается оставлять в транспортном средстве на время его стоянки ребенка в возрасте младше 7 лет в отсутствие совершеннолетнего лица.

Что может случиться:

- тепловой удар
- возгорание автомобиля
- нападение злоумышленников
- ДТП
- эвакуация автомобиля
- возможно травмирование



*Берегите себя и
своих близких*

