



Искусственные водоёмы

Методика естествознания

Это интересно

- На земном шаре 30 тыс. водохранилищ.
- Общий объём в них 6 тыс. куб. км
- Площадь водного зеркала около 400 тыс. кв. км
- Наибольший объём воды в Братском водохранилище – 169,3 млрд. куб.м

Нефтяные вышки на водохранилище



Каналы

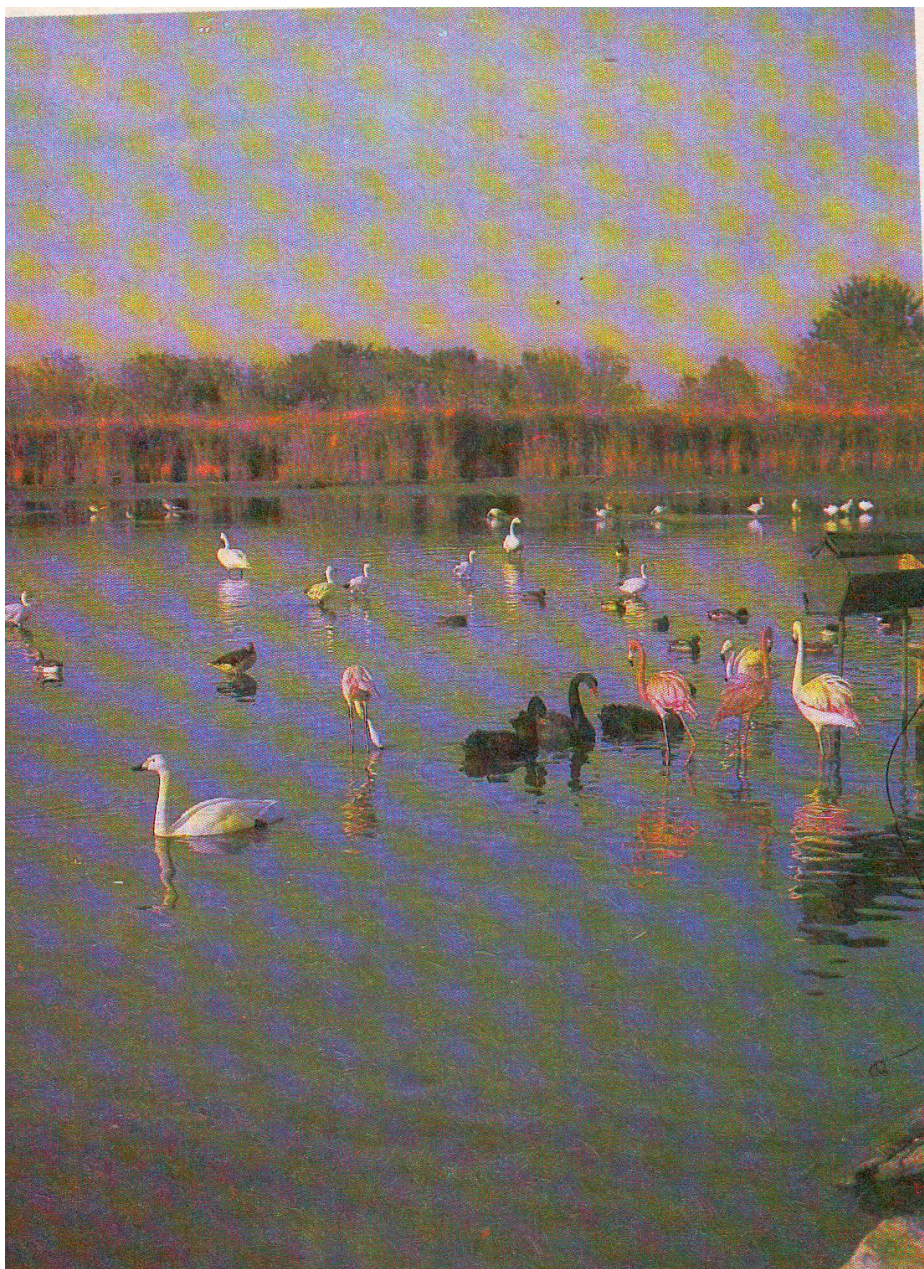


**Волго-Донской
канал**

Каналы



**Путь из Белого
моря в
Балтийское**




Пруд Аскании

Искусственное озеро



**Сахалин.
Город Чехов**



***Материал подготовлен
Сафоновой Л.А.***