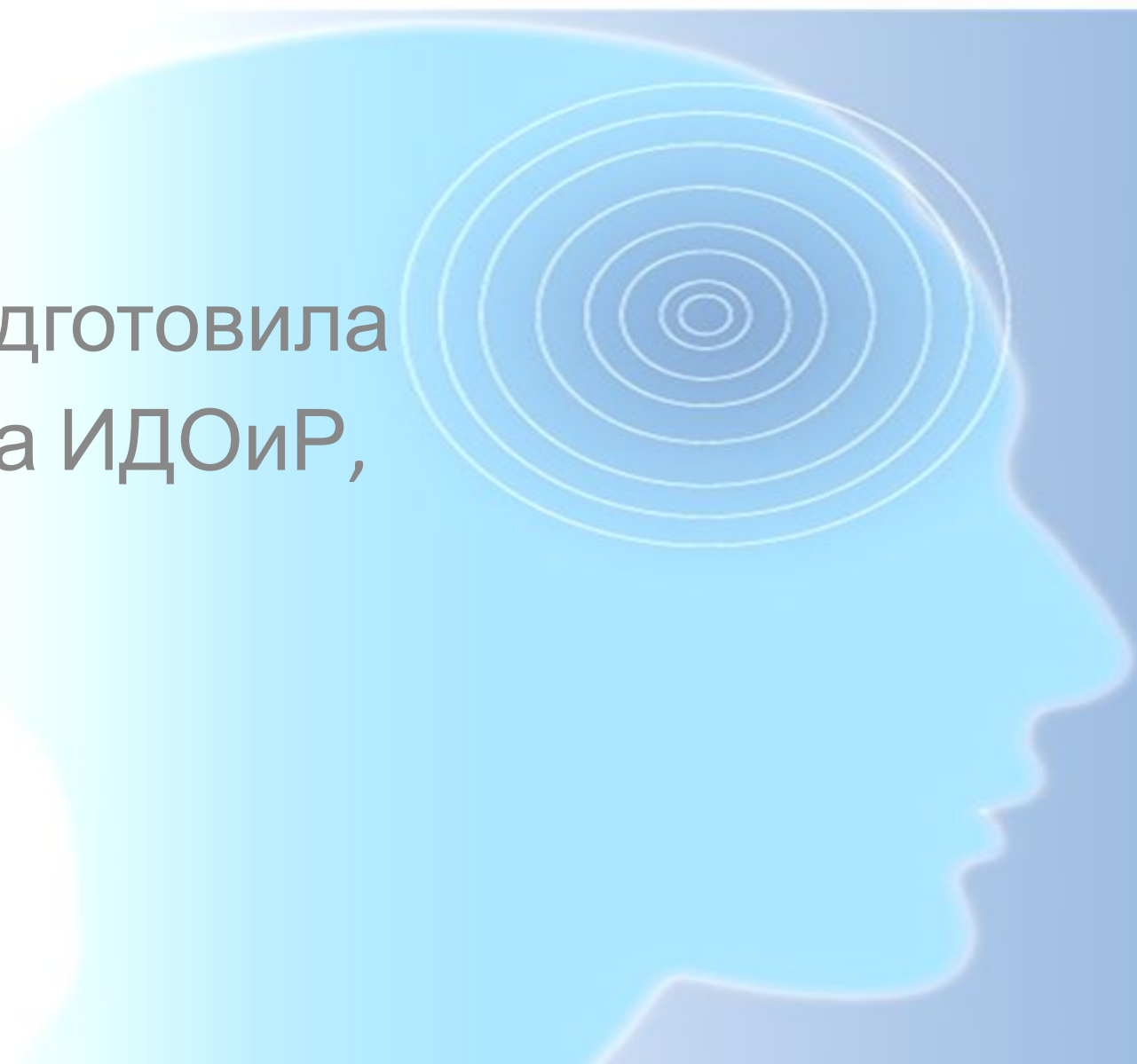
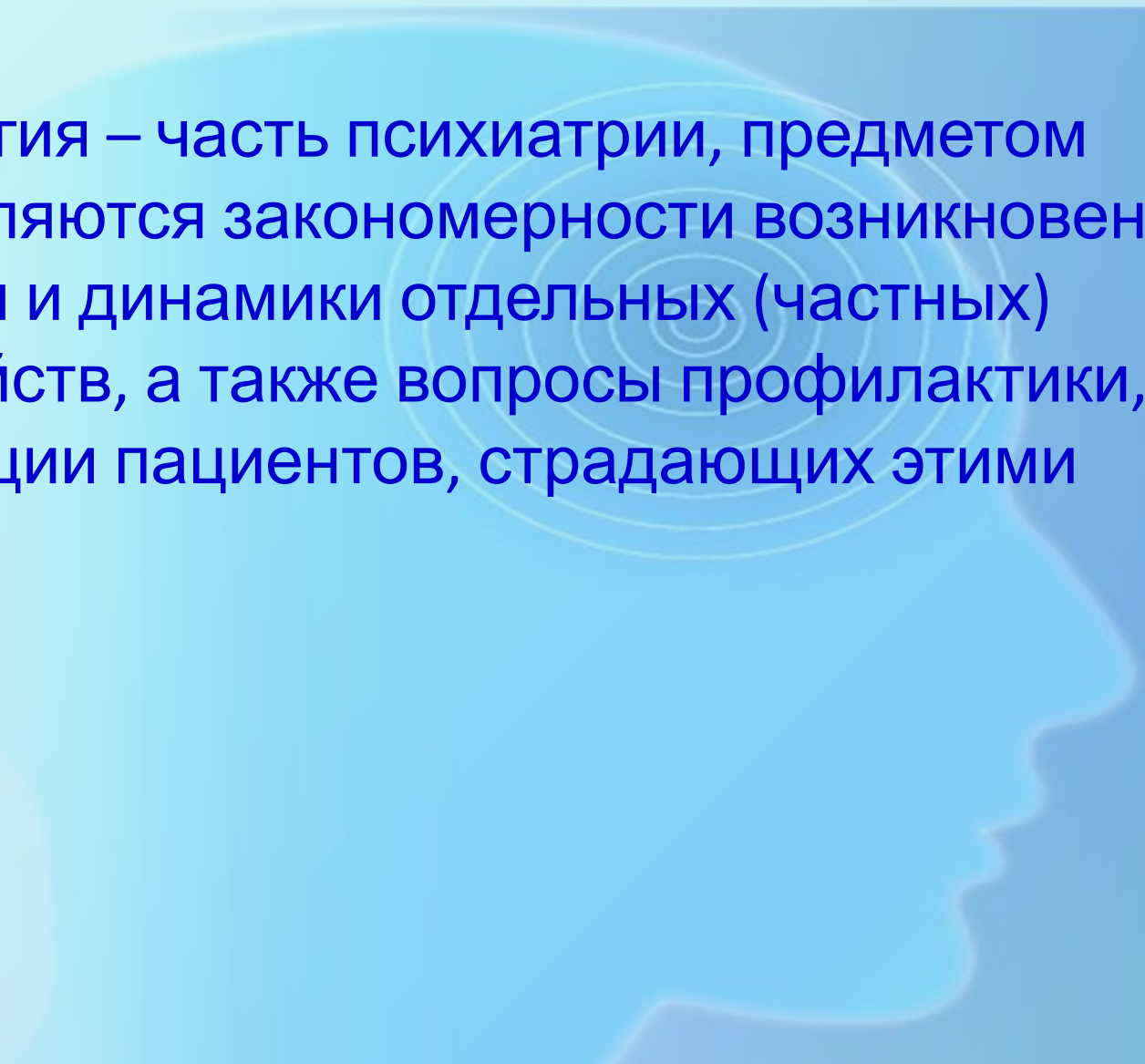


Презентацию подготовила  
студентка 2 курса ИДОиР,  
группы ТИФЛО  
Стамат Алесия





Частная психопатология – часть психиатрии, предметом изучения которого являются закономерности возникновения, развития, проявления и динамики отдельных (частных) психических расстройств, а также вопросы профилактики, лечения и реабилитации пациентов, страдающих этими расстройствами.

# Все психические заболевания делят по этиологическому принципу на:

- Эндогенные психозы: Шизофрения. Аффективное расстройство настроения (маниакально-депрессивный психоз)
- Экзогенные и экзогенно-органическое поражение головного мозга.
- Психические и поведенческие расстройства вследствие употребления психоактивных веществ: Алкоголизм и наркомании.
- Психогенные нарушения: неврозы и реактивные психозы.
- Расстройства личности (психопатии).

# Эндогенные психозы.

## Шизофрения.

Шизофрения — эндогенное психическое заболевание, характеризующееся:

- дисгармоничностью и утратой единства психических функций (мышления, эмоций, воли)
- длительным течением (непрерывным или в виде приступов)
- разной выраженностью и представленностью психических расстройств - "позитивных" (галлюцинаторно-бредовых, кататонических, аффективных и пр.) и "негативных" (приводящих к формированию дефекта эмоционально-волевой сферы).

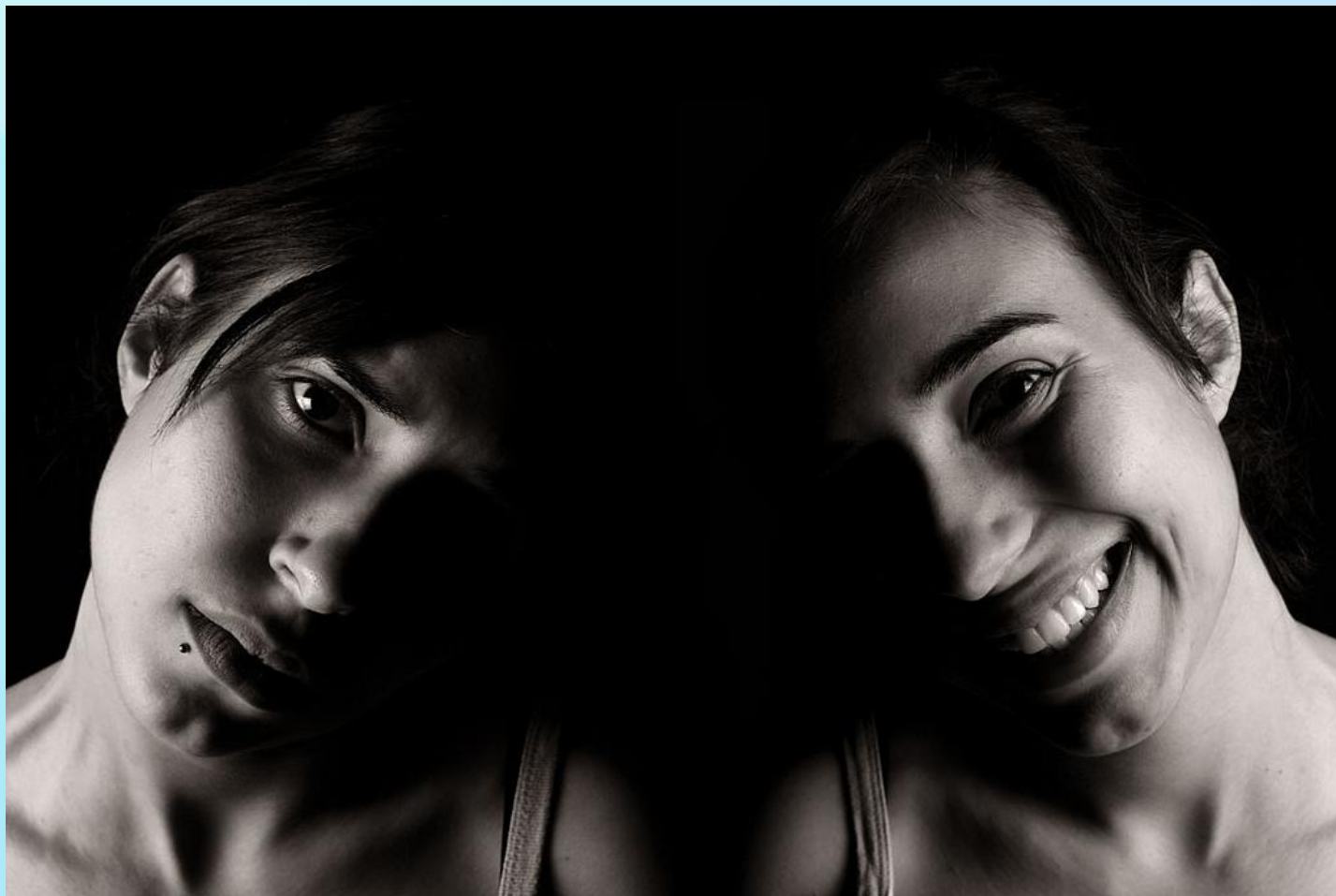




# Эндогенные аффективные расстройства

Эндогенные аффективные заболевания - это психические заболевания, характеризующиеся периодичностью возникновения спонтанных аффективных нарушений в виде маниакальных (гипоманиакальных), депрессивных (субдепрессивных) или смешанных состояний, полной их обратимостью и развитием интермиссий с восстановлением психических функций и личностных свойств.

В группу эндогенных аффективных заболеваний входят биполярное аффективное расстройство (БАР), рекуррентное депрессивное расстройство (РДР), дистимия и циклотимия.



# Экзогенно- органические заболевания

Закономерность развития психопатологической симптоматики при экзогенных заболеваниях ГМ была впервые сформулирована немецким психиатром К. Бонгеффером и получила название экзогенного типа реакции Бонгеффера: при воздействии на мозг той или иной внешней вредности, вне зависимости от характера воздействия, мозг реагирует определенным типом реакции (кругом, набором реакций).

Данный набор реакций включает:

- с-мы нарушения сознания (выключение сознания (оглушение, сопор, кома), помрачение сознания (делирий, аменция, сумеречное помрачение сознания, онейроид)
- острый галлюциноз (истинный, часто поливокальный)
- астенический синдром (цереброастения)
- аффективные расстройства (дисфории, депрессивные, маниоформные)
- параноидные синдромы (вторичный образный бред на фоне галлюцинаций, помрачения сознания, тревоги)
- амнестический синдром (корсаковский)



## Психические и поведенческие расстройства вследствие употребления психоактивных веществ. Алкоголизм и наркомании.

Зависимое поведение (аддикция) - форма деструктивного поведения, которая выражается в стремлении к уходу от реальности путем изменения своего психического состояния посредством приема некоторых веществ или фиксации внимания на определенных видах деятельности, что сопровождается развитием интенсивных эмоций и желанием повторить это состояние.

Употребление изменяющих психическое состояние веществ или определенный вид деятельности вызывают особое ощущение благополучия (эйфорию), которое позволяет индивидууму чувствовать себя лучше без необходимости предпринимать какие-либо дополнительные усилия. Поскольку для улучшения самочувствия нет больше нужды думать и действовать более ответственно («лучше думать и лучше действовать»), зависимые люди прекращают использовать другие способы управления своими чувствами и эмоциями, их жизнь концентрируется вокруг зависимости, пренебрегается процессом

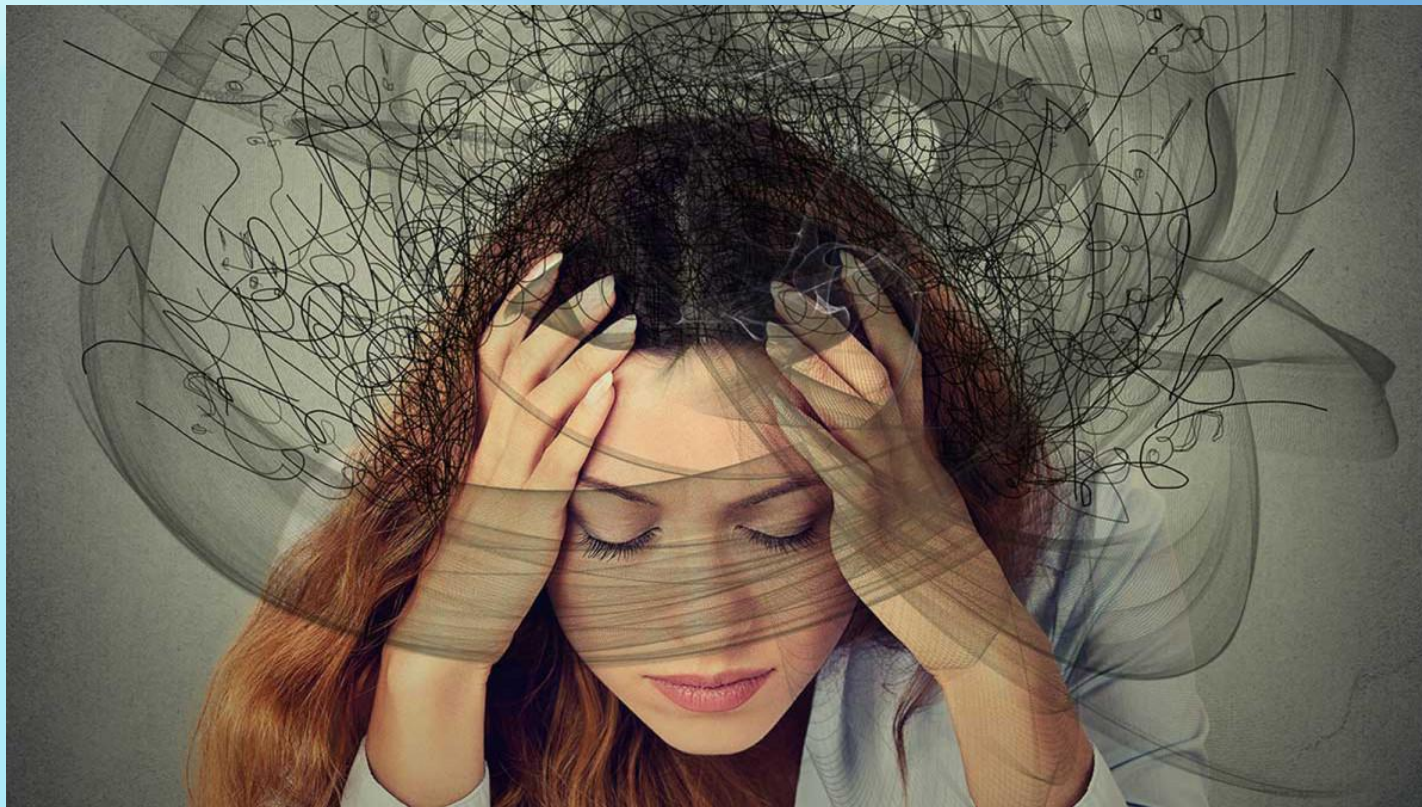




# психогенные расстройства - невроты, реактивные психозы.

Психогенное расстройство – это болезненное состояние в виде кратковременной реакции или длительного состояния (болезни), обязанного своим возникновением воздействию факторов, травмирующих психику (психотравма).

Психотравма – это какое-либо жизненное событие (явление, ситуация), обладающее субъективной личностной значимостью (эмоциональная значимость), приводящее к травмирующим психику эмоционально (негативно) окрашенным переживаниям.





## **(расстройства, связанные со стрессом)**

Реактивные психозы - психические нарушения психотического уровня, возникающие в результате воздействия сверхсильных потрясений, неблагоприятных событий и значимых для личности психических травм. Психогенным психозам свойственны большая по сравнению с невротами острота, лабильность и тяжесть симптоматики, выраженные психомоторные и аффективные расстройства, бред, галлюцинации, грубые истерические нарушения (по большей части с. тлениями расстроенного сознания). Манифестация психогенного психоз; влечет за собой утрату способности критической оценки собственного состояния, контроля над поступками, адаптации к сложившейся ситуации.

С клинической точки зрения выделяются следующие формы реактивных психозов:

- Аффективно-шоковая реакция;
- Истерические психозы;
- Психогенные депрессии;
- Психогенные мании;





**ибо за внимание!**