

Виды СУБД

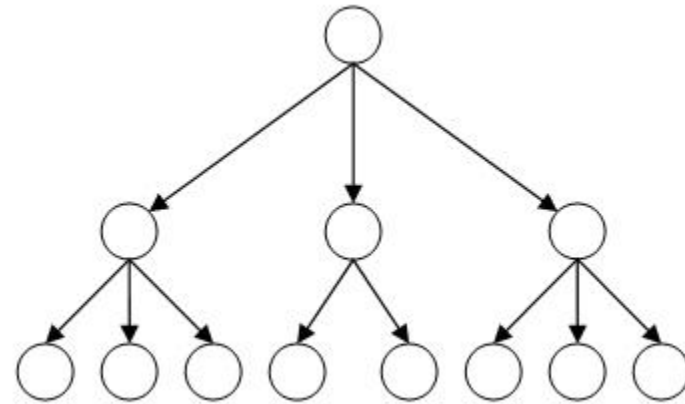
Выполнила: студентка

Гр. ДИС-114

Рамейкова А. А.

Классификация по модели данных

Иерархические СУБД -
поддерживают древовидную организацию информации. Связи между записями выражаются в виде отношений предок/потомок, а у каждой записи есть ровно одна родительская запись.

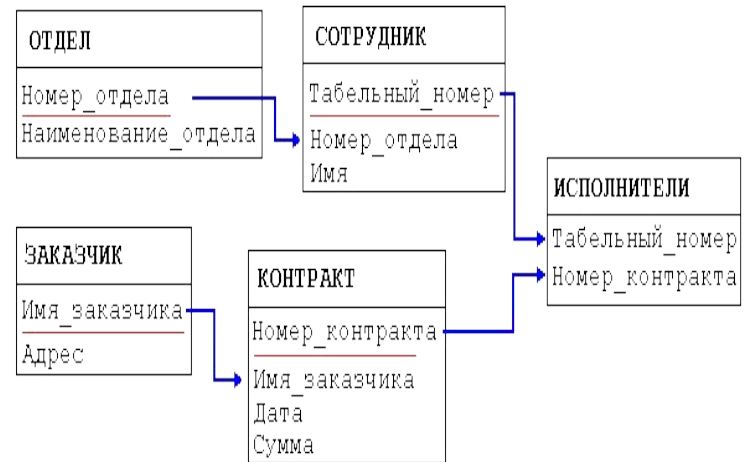


Сетевые СУБД - Сетевая модель расширяет иерархическую модель СУБД, позволяя группировать связи между записями в множества. Как и в иерархической модели, связи ведут от родительской записи к дочерней, но на этот раз поддерживается множественное наследование.



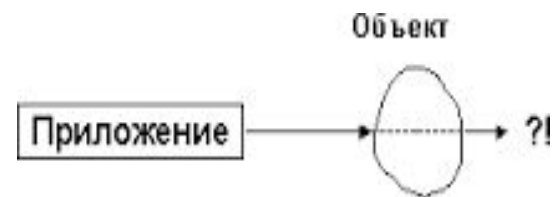
Реляционные СУБД - В

реляционной модели база данных представляет собой централизованное хранилище таблиц, обеспечивающее безопасный одновременный доступ к информации со стороны многих пользователей. В строках таблиц часть полей содержит данные, относящиеся непосредственно к записи, а часть — ссылки на записи других таблиц. Таким образом, связи между записями являются неотъемлемым свойством реляционной модели.

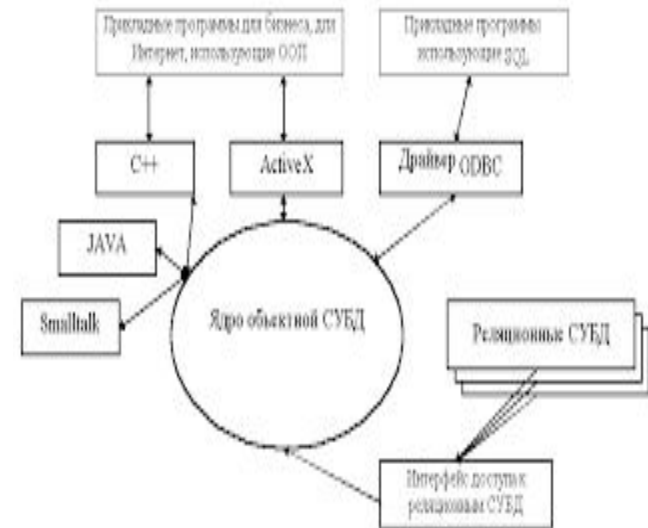


Объектно-ориентированная (объектная) СУБД — система управления базами данных, основанная на объектной модели данных

Эта система управления обрабатывает данные как абстрактные объекты, наделённые свойствами и использующие методы взаимодействия с другими объектами окружающего мира.

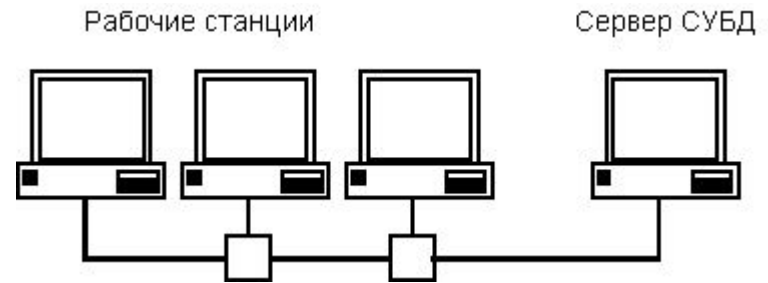


Объектно-реляционная СУБД
— реляционная СУБД,
поддерживающая некоторые
технологии, реализующие объектно-
ориентированный подход: объекты,
классы и наследование реализованы в
структуре баз данных и языке запросов.

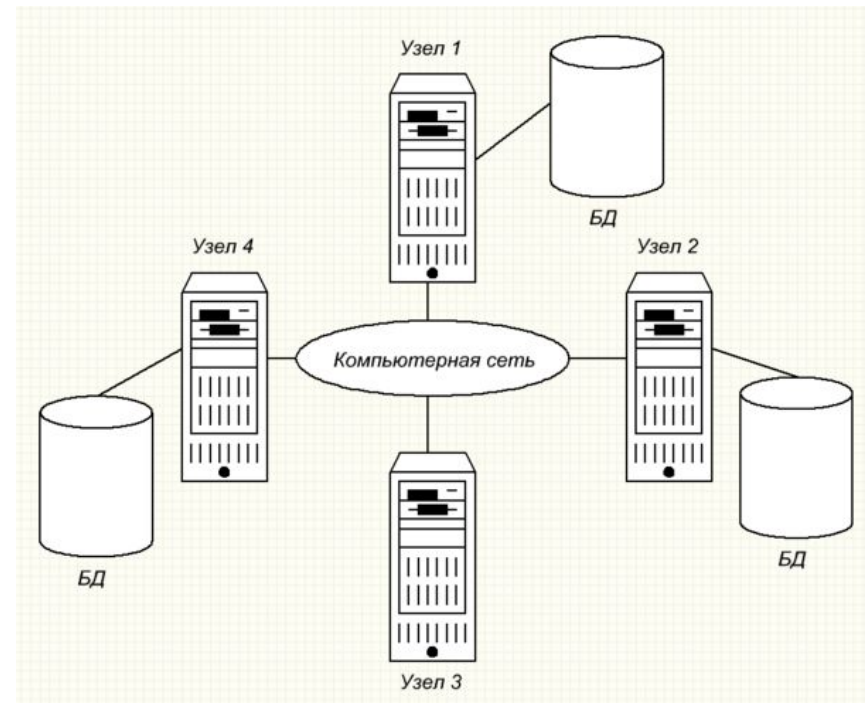


По архитектуре СУБД и организации хранения данных:

Локальные СУБД (все части локальной СУБД размещаются на одном компьютере);



Распределенные СУБД (части СУБД могут размещаться на двух и более компьютерах).



По способу доступа СУБД к БД

Файл-серверные СУБД. В файл-серверных СУБД файлы данных централизованно на файл-сервере СУБД.



Клиент-серверные СУБД. Такие СУБД состоят из клиентской части (которая входит в состав прикладной программы) и сервера СУБД (см. Клиент-сервер). Клиент-серверные СУБД, в отличие от файл-серверных, обеспечивают разграничение доступа между пользователями и мало загружают сеть и клиентские машины.

