



BIZCYCLE

Kick Off 7.12.2018 Санкт-Петербург

**Положительный опыт развития велосипедных маршрутов
Юго-Восточной Финляндии**
Cursor Ltd./ Taini Rajala



Потенциал туризма и путешествий, индикаторы пересечения границы 2018

Overnights at the Kotka-Hamina region (no cottages)				
Season	Total	Finnish	Foreign	Russian
May	12 800	9100	3700	1200
June	17 200	12 200	5000	1700
July	25 600	19 800	5800	2000
August	22 400	16 800	5600	2200
September	13 700	10 000	3800	990

Table 2. Tourism potential

Source; TAK Rajatutkimus, Rajavariolaitos

Border crossings until 30.10.2018		
Crossings	Total	6 034 423
	Vaalimaa	2 000 000
	Vainikkala	500 000
	Nuijamaa	2 200 000
	Imatra	1 300 000
Travels	Over 3 000 000	
Reason	1. Shopping 2. Vacation	
From	80 % St Petersburg region	

Сети и сотрудничество в сфере велосипедного туризма



Европейская федерация велосипедистов (European Cyclists' Federation)

<https://ecf.com/>

- Политика велоспорта на уровне Европы
- Велотуризм как фактор устойчивой экономики
- Вид передвижения благоприятный для окружающей среды
- Велоспорт как фактор здоровью
- Велоспорт как часть передвижения внутри городских пространств



EuroVelo Routes – Discover World by bike!

<http://www.eurovelo.com/en>



Федерация велоспорта Финляндии (Finnish Cycling Federation – Suomen Pyöräliitto)

<https://pyoraliiitto.fi/>

Маркетинг и каналы продажи велосипедных маршрутов и услуг

Примеры порталов продаж и маркетинга;

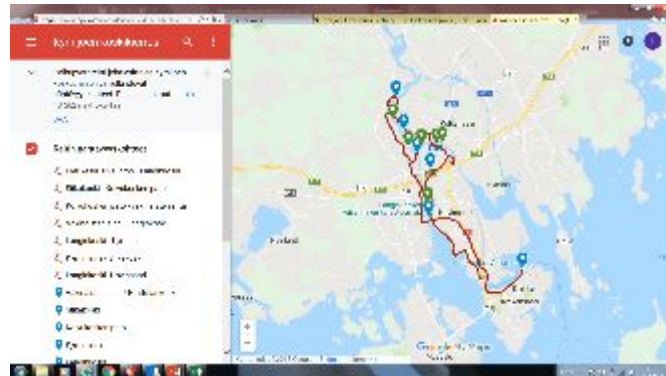
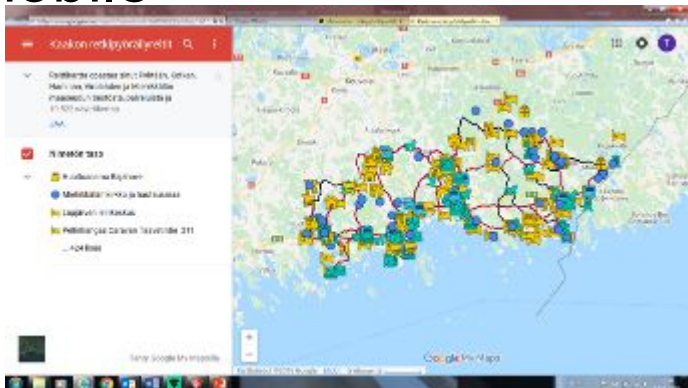
- [Outdoor Active](#) – самая большая Европейская платформа видов отдыха на свежем воздухе
- [Outdoor Finland](#) – платформа видов отдыха на свежем воздухе в Финляндии
- [Retkipaikka](#) – самое популярное частное приложение, посвященное видам отдыха на свежем воздухе в Финляндии
- [Metsähallitus](#) – 41 Национальный Парков Финляндии



Пример тематических местных велосипедных маршрутов и продуктов;

- Lapland Iso-Syöte Bike Hotel – [Winter Routes](#)
- Kemiö-Salo-Hanko Region – [Coastal Route](#)
- Turku Archipelago Region – [The Archipelago Trail](#)
- From Helsinki to East - [Kuninkaantienreitti](#)

Велосипедные маршруты и карты – www.visitkotkahamina.fi/mobile



Региональные и маршруты с туристическими сервисами
Kymi Rapids by Bike!

Тематические маршруты напр.-



Городские вело- и пешеходные маршруты и карты

Сети туристических услуги и МСП в нашем регионе

Около 200 зарегистрированных компаний, предлагающих туристические услуги
Kotka, Hamina, Pyhtää, Virolahti, Miehikkälä

Региональное развитие туризма и сетей ведется Cursor Ltd.
Местное развитие осуществляется городами
Сети МСП и платформы сотрудничества

Области развития с МСП:
Разработка продукта
Круглогодичные услуги и деятельность
Система качества и маркировка
Цифровизация и каналы продаж
Интернационализация





Thank You!
taini.rajala@cursor.fi

Funded by the EU, Russia and Finland