

# Памятка по сливу охлаждающей жидкости локомотивов серии 2ТЭ116УД

Слив охлаждающей жидкости производить после снижения ее температуры до 313...323 К

Для слива охлаждающей жидкости необходимо:

- снять заглушки соединительных головок заправочных труб системы охлаждения (А,Б);
- открыть вентили №№25, 26, 31, 32, 33, 36, 37, 38, 39 и краны №№ 30, 34, 35;
- продуть систему сжатым воздухом давлением не более 0,2 МПа (2 кг/см<sup>2</sup>) через штуцер подсоединения паровоздушной трубки в трубку отвода воды из дизеля в холодильную камеру в течении 20 минут до полного удаления паровоздушной смеси;
- после удаления воды и продувки системы вентили и краны оставить открытыми.



в районе первого цилиндрического комплекта



в районе турбокомпрессора с расширительного бака



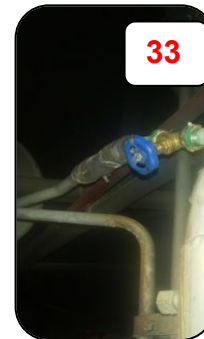
в районе топливо-подкачивающего насоса



в районе компрессора КТ-7 с гидроциклона



в районе компрессора КТ-7 с гидроциклона



в районе первого цилиндрического комплекта



в районе санузла



в районе водомасляного теплообменника



в районе санузла



в районе фильтра тонкой очистки



в районе водомасляного теплообменника



в районе водомасляного теплообменника



в районе буксы 4-ой колесной пары



**ВНИМАНИЕ:** Система охлаждения двигателя оборудована клапаном автоматического слива охлаждающей жидкости при достижении ее температуры 277 К (4°C). Перед заправкой системы убедиться, что вышеуказанный клапан