

Муниципальное автономное общеобразовательное учреждение
Средняя общеобразовательная школа №55
Города Набережные Челны

ВОДЫ СУШИ. РЕКИ.

УРОК ГЕОГРАФИИ, 6 КЛАСС
УМК «ШКОЛА РОССИИ»

АВТОР МИНЕНОК ВЕРОНИКА
ВЛАДИМИРОВНА
УЧИТЕЛЬ ГЕОГРАФИИ

Выберите правильный ответ !

Если подземные воды находятся между двумя водоупорными породами , то это...?

Ответы: Грунтовые или Межпастовые

Если подземные воды находятся на первом водоупоре , то это ...?

Ответы: Грунтовые или Межпастовые

Выделите водоупорные породы :



Гравий



Базальт



Галька



Глина



Песок

Какие породы пропускают воду быстрее? Почему?



Гравий



Базальт



Галька



Глина



Песок

В какой
сезон
года
копают
колодцы?



Течет, течет – не вытечет;


Бежит, бежит – не выбежит.

Река

Не конь, а бежит;

Не лес, а шумит.

Река



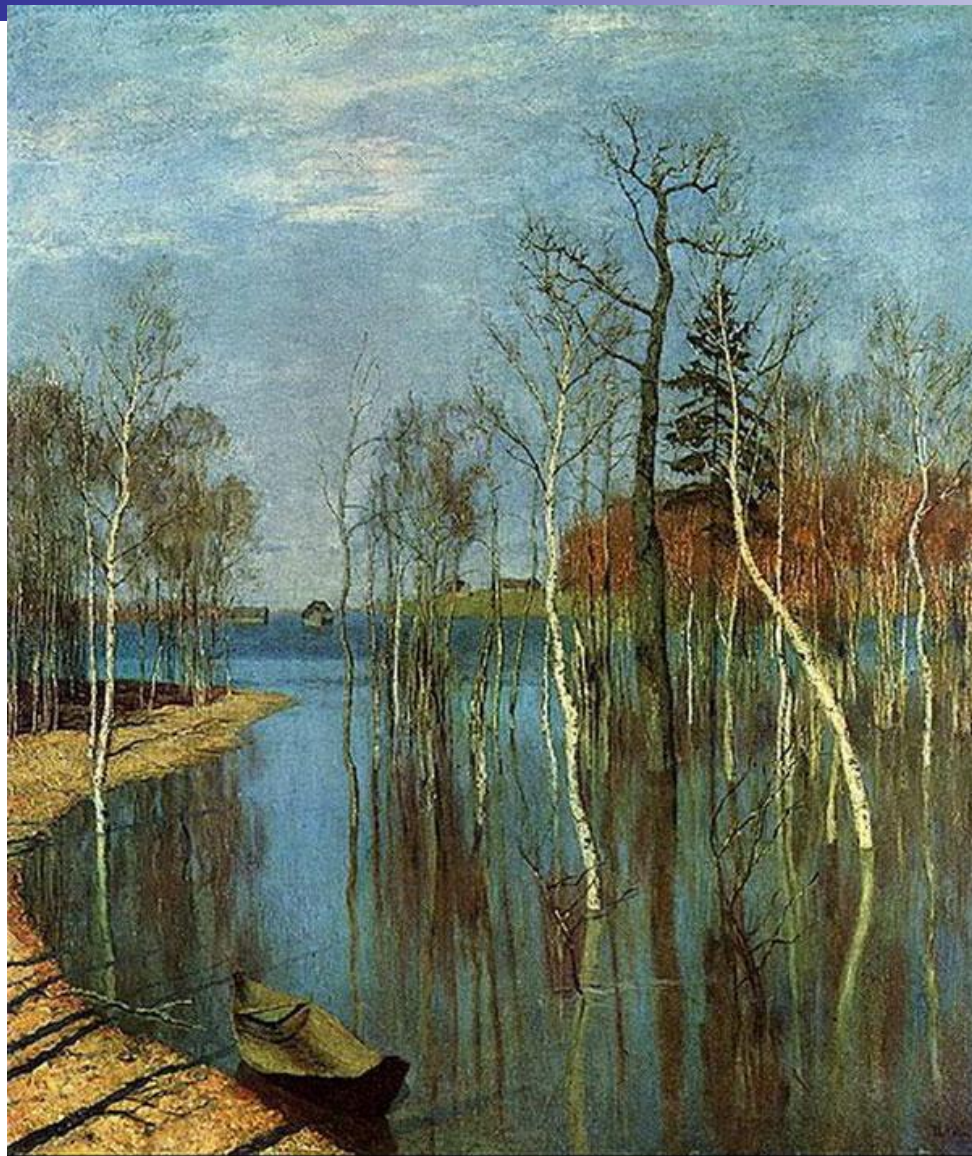
Между гор, между дол,
Бежит белый конь.

Река

РАКМ



Белянин А.Н. «Река»



И.И. Левитан «Большая вода»







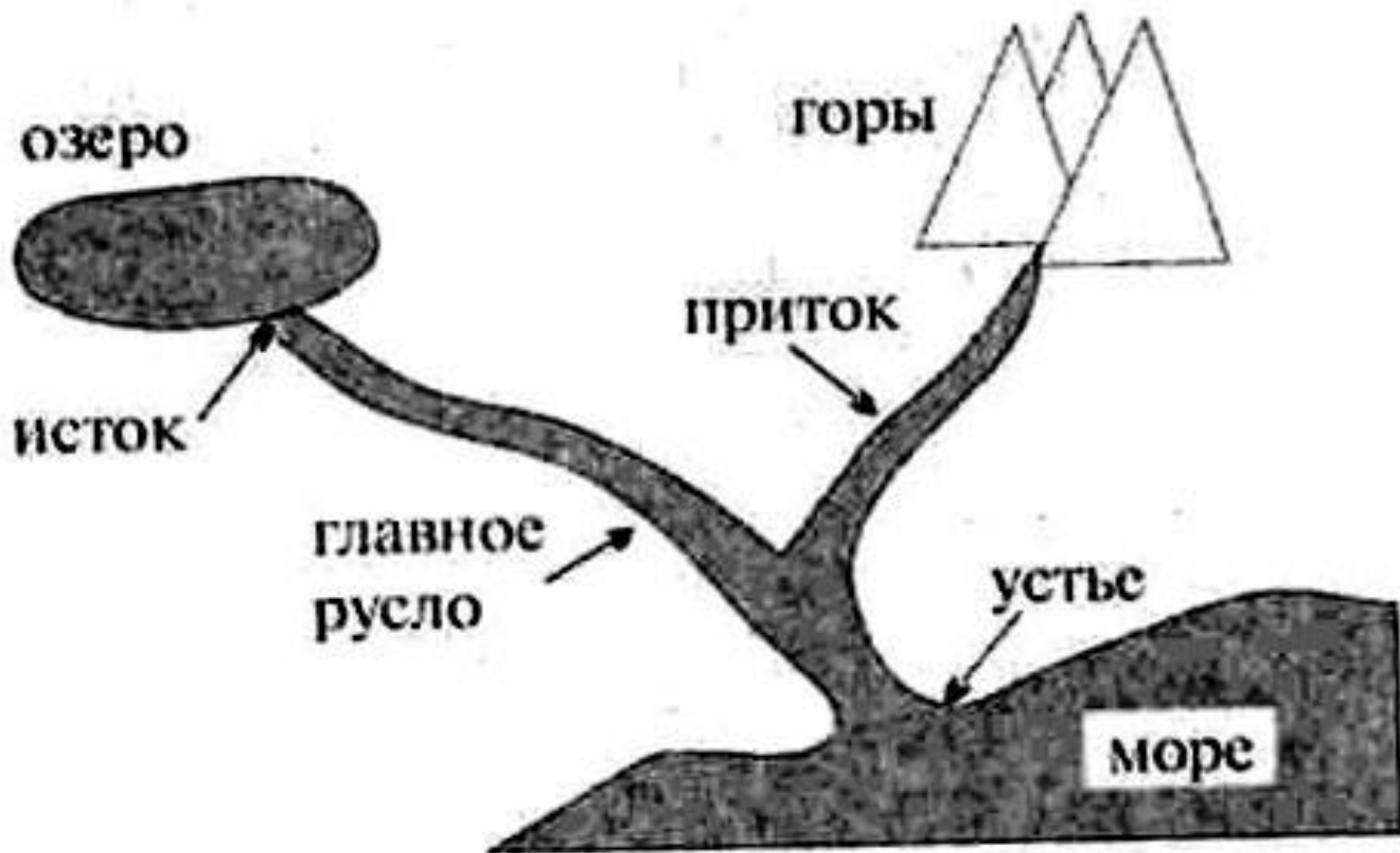








**Река – водный поток , текущий
в выработанном им углублении
– русле реки**



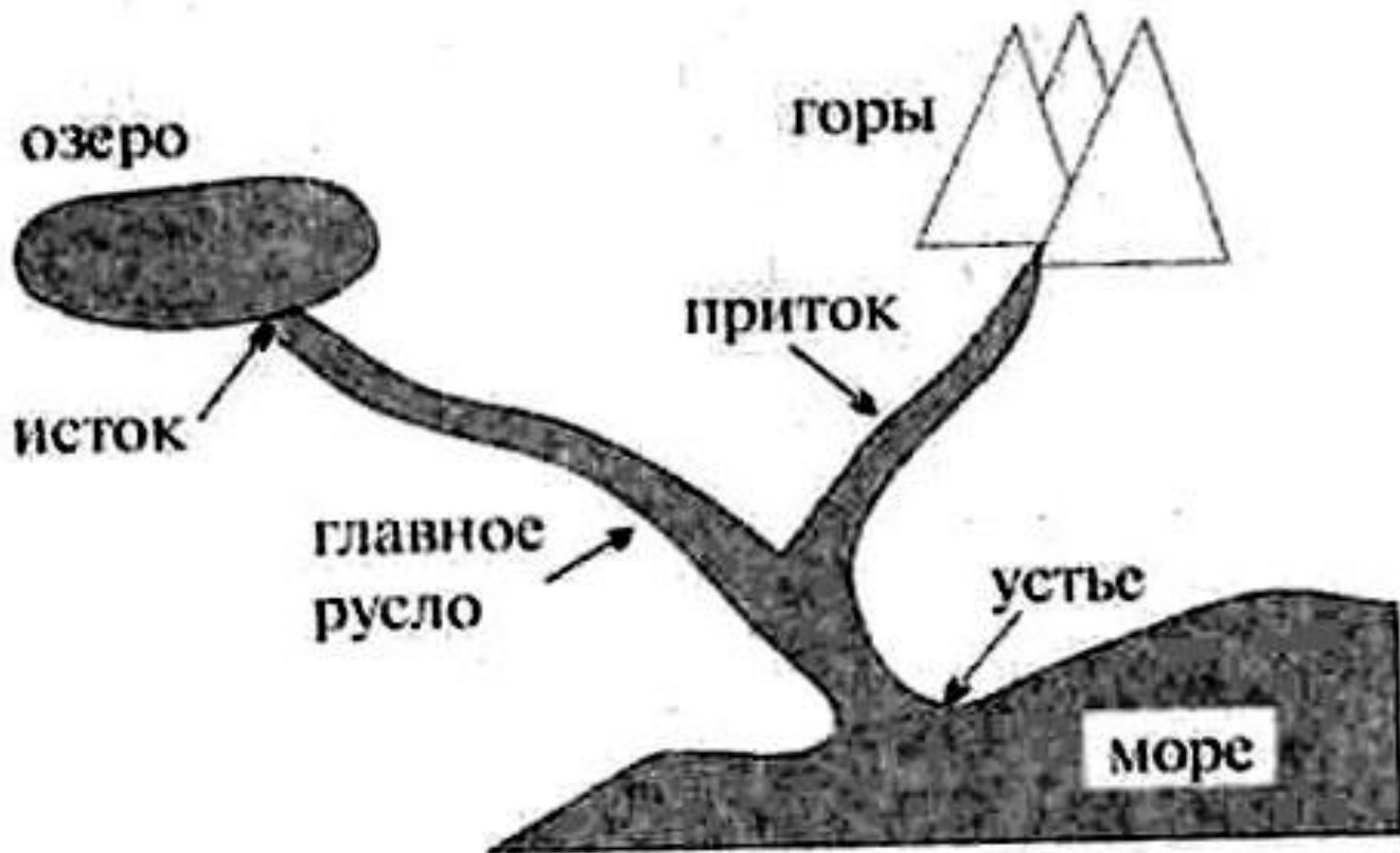


Долина

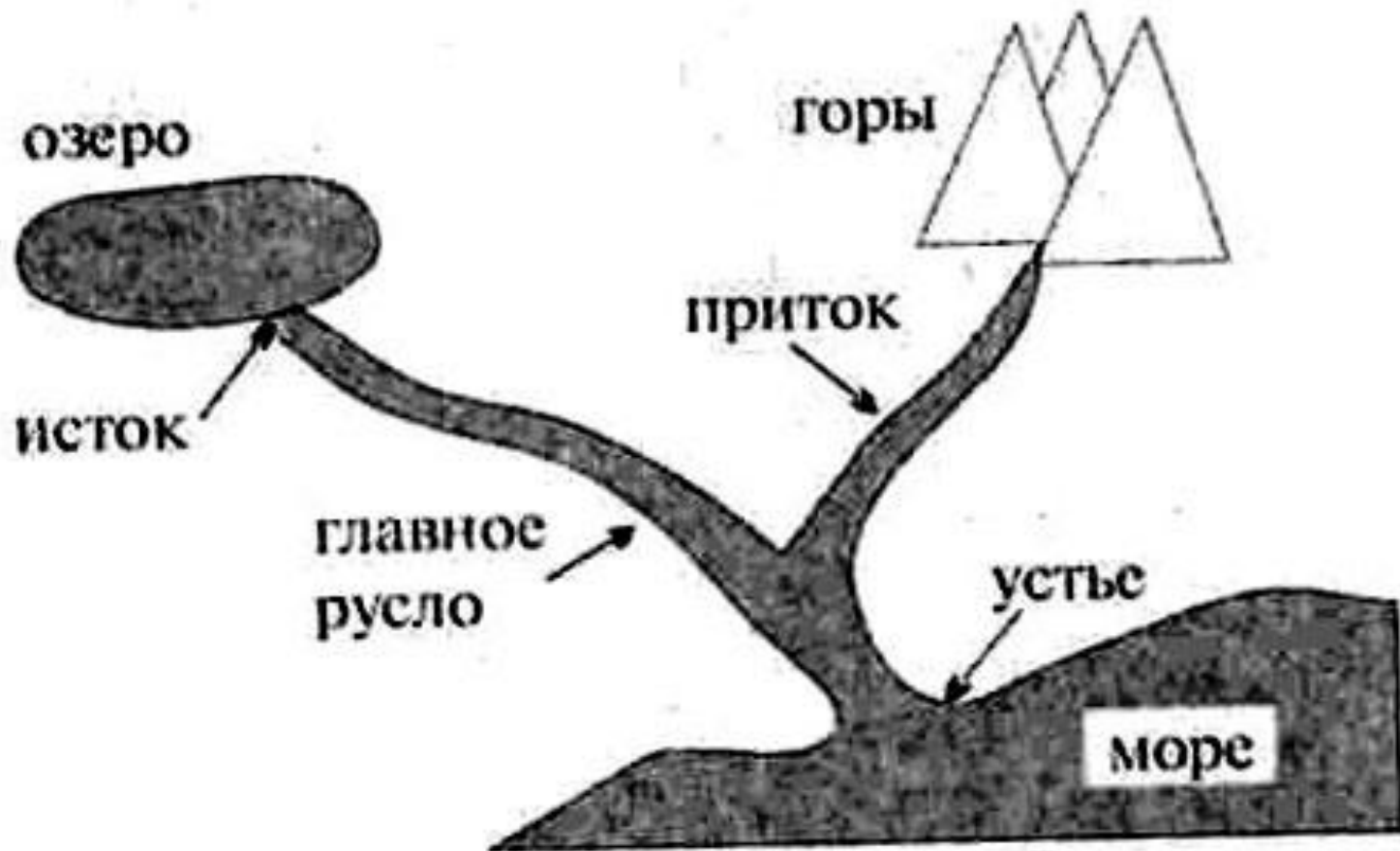
Русло

Пойма

Исток - начало реки , место с которого появляется постоянное течение воды в русле.



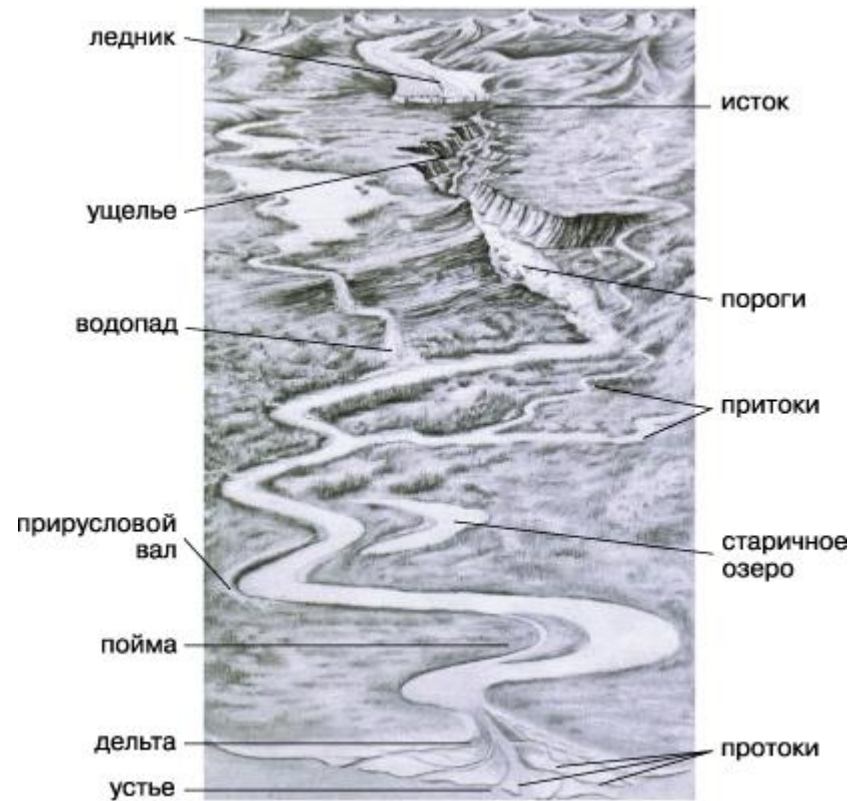
Устье – место впадения реки в другую реку, море, озеро, водохранилище.

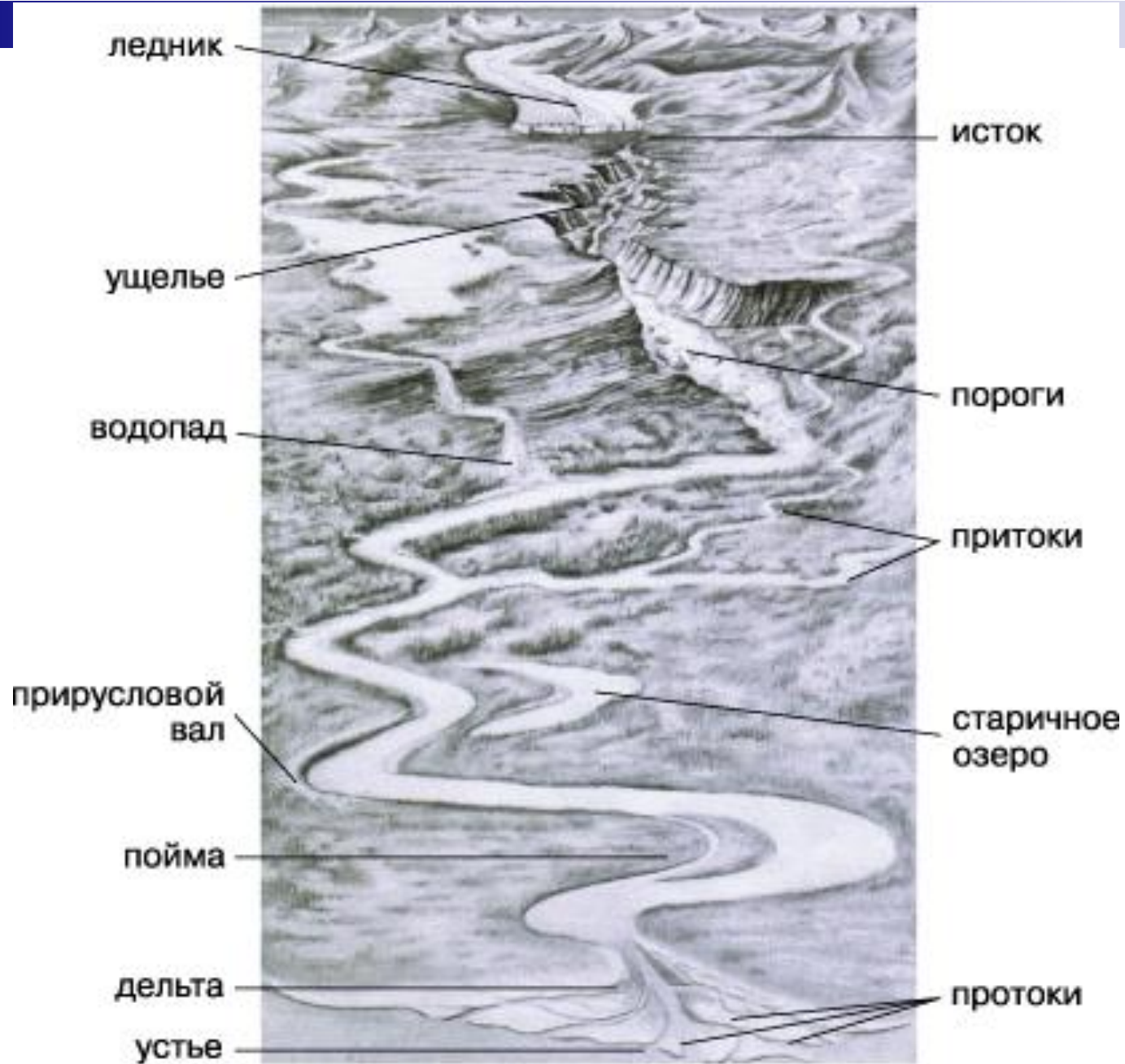


**Приток – водоток ,
впадающий в другой
водоток .**



Речная система – это главная река со всеми её притоками.







План описания речной системы .

1. Главная река

2. Исток главной реки, устье главной реки

3. Левый и правый притоки

Описание речной системы реки Обь.

1. Главная река – Обь.

2. Исток – г. Алтай , в месте соединения реки Бия и реки Катунь.

Устье – Карское море .

3. Левый приток – Иртыш .

***Какая сибирская река состоит из
личного местоимения и предлога ?***

Яна

**Название какой реки у тебя
во рту ?**

Десна

***Какой приток Дона носит название
дерева?***

Сосна

***Какая река Западной Сибири носит
название посуды?***

Таз

Я – сибирская река ,

Широка и глубока .

Букву «е» на «у» смени –

Стану спутником Земли .

Лена - Луна

**Ты меня , наверно , знаешь ,
Я сказки Пушкина , герой .
Но если «я» на «н» сменяешь ,
Сибирской стану я рекой .**

Елисей - Енисей

-Волга

-Обь

-Енисей

-Лена

-Амур

-Конго

-Нил

-Инд

-Ганг

-Дон

-Днепр

-Амазонка

-Миссисипи

-Янцзы



Список используемых источников

1. Герасимова Т. П. Начальный курс географии.-Москва «ДРОФА»,2011год
2. Дронов В.П. География. Землеведение.-Москва «ДРОФА»,2009год
3. Никитина Н.А. Поурочные разработки по географии.-Москва «ВАКО»,2010год
4. <http://www.bibliotekar.ru/muzeu.htm>
5. <http://art-assorty.ru/russian-artists>
6. Фотографии из личного альбома.