

# Влияние Щитовидной железы На репродуктивное здоровье женщин

# ВЗАИМОСВЯЗЬ ФУНКЦИОНИРОВАНИЯ ЩЖ И РЕПРОДУКТИВНОЙ СИСТЕМЫ

Репродуктивная система женщины представляет собой тонко и сложно организованную систему с тесно связанными структурными и функциональными элементами, подчиненных разным уровням регуляции. Весь каскад процессов, необходимых для созревания фолликула, овуляции, оплодотворения, функционирования желтого тела, подготовки эндометрия к имплантации, а также для успешного продолжения беременности, зависит от слаженного функционирования сложной нейро-эндокринной системы, куда входят женские половые органы, щитовидная железа, надпочечники и высшие регуляторные центры: гипоталамус, гипофиз и центральная нервная системы. Малейшее нарушение функционирования любого из этих звеньев может привести к расстройству функционирования всей сложной репродуктивной системы женщины.

Здоровая

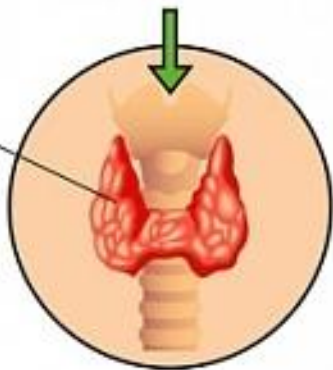
Гипертиреоз



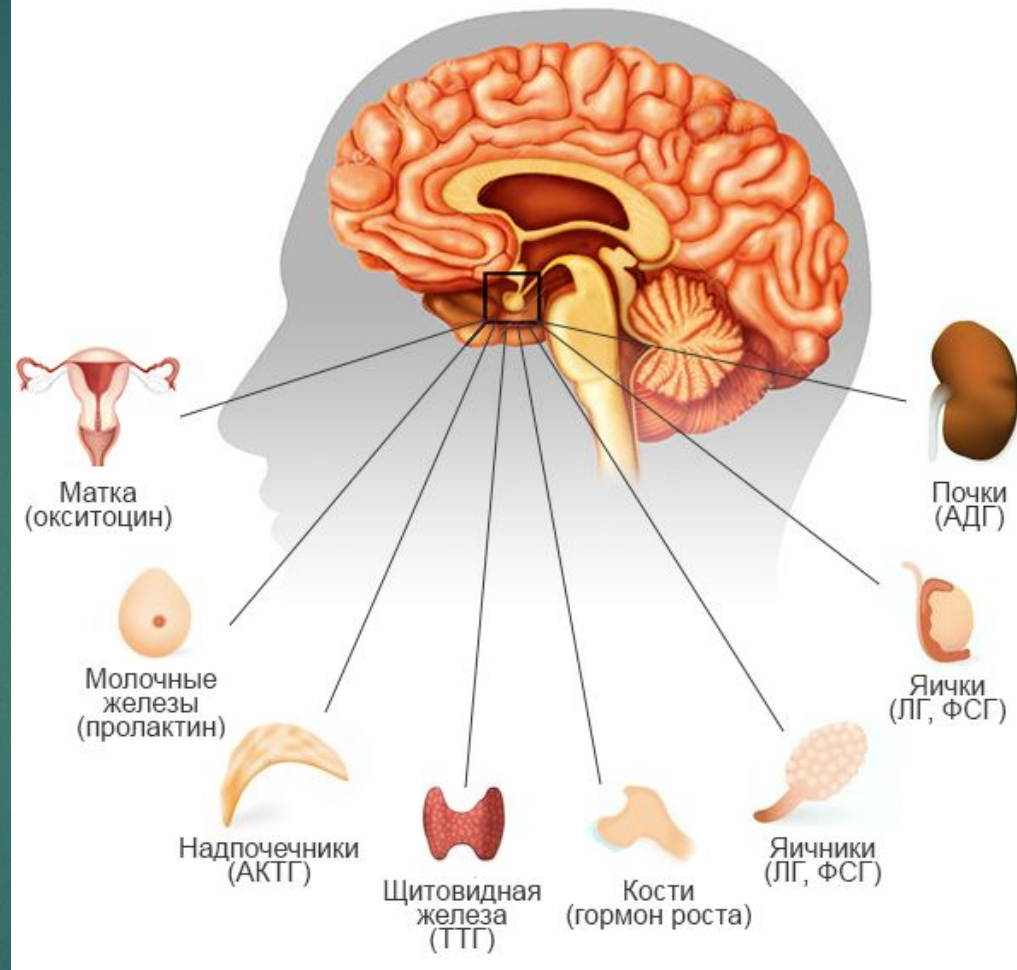
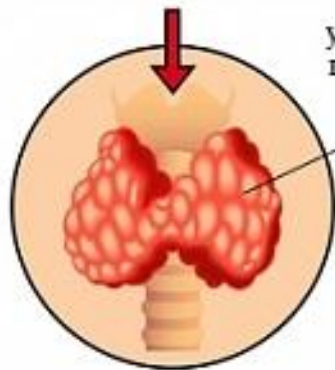
выпуклые глаза

зоб

нормальная щитовидная железа



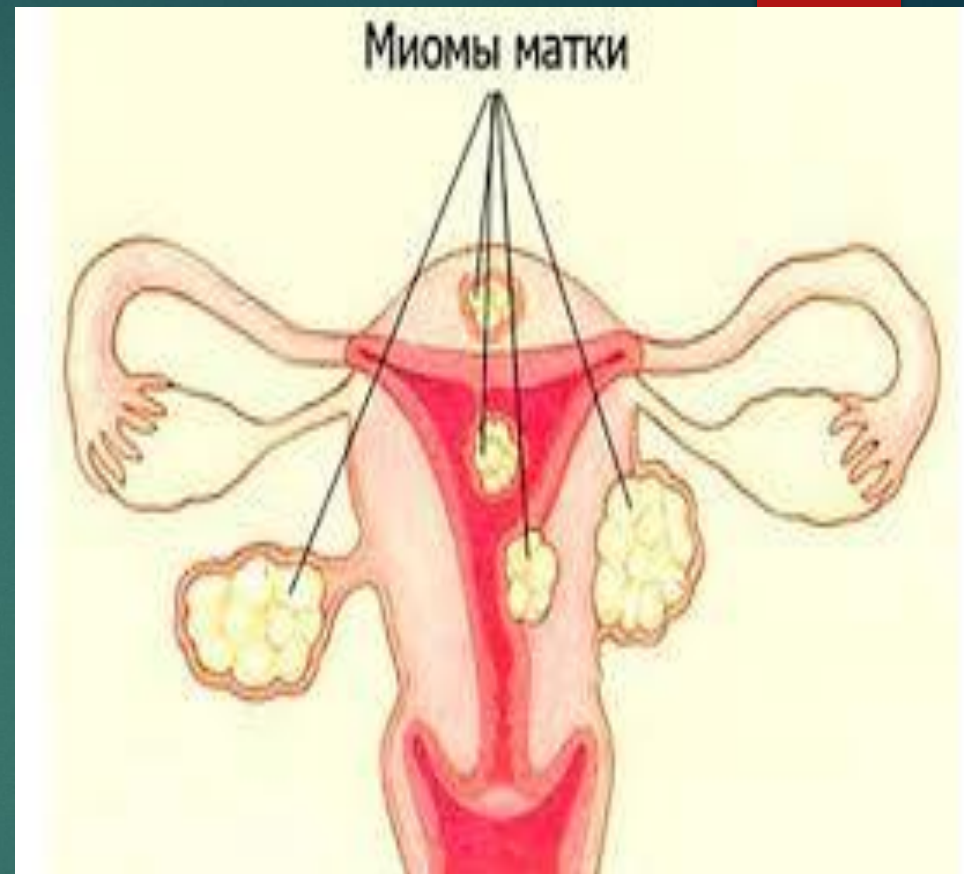
увеличенная щитовидная железа






Не прибегая к сложным механизмам взаимосвязи между репродуктивной системой женщины и функционированием ее ЦЖ, хочется изложить следующие тезисы


У женщин отмечают достаточно частое сочетание дисгормональных заболеваний женской половой сферы фибромиомы матки, поликистоз яичников, кисты яичников, эндометриоз, мастопатии и т.д. с разнообразными заболеваниями. Это связано с тесной взаимосвязью функционирования этих систем.




- 
- ▶ Любые нарушения функции щитовидной железы гипотиреоз или гипертиреоз могут приводить к нарушению менструальной функции, стать причиной бесплодия и невынашивания беременности. У девочек при гипотиреозе отмечаются нарушения менструального цикла, задержка полового развития, аменорея.







- 
- ▶ Достаточно распространенное заболевание щитовидной железы — аутоиммунный тиреоидит ассоциируется у женщин с невынашиванием беременности. При наступлении беременности у них повышен риск дисфункции щитовидной железы. Такие женщины требуют особой тактики на этапе подготовки к беременности, во время беременности и в послеродовом периоде.



- 
- ▶ Во время беременности в связи с широким влиянием гормонов беременности на ЩЖ хориогонического гонадотропина, эстрогенов могут возникать разнообразные преходящие изменения в показателях уровней гормонов щитовидной железы, что требует дифференциальной диагностики с нарушением функции щитовидной железы.

- 
- ▶ Тиреоидные гормоны имеют важное значение для нормального функционирования молочных желез, воздействуя на различные структурные элементы желез. Считают, что снижение функции щитовидной железы втрое повышает риск развития мастопатии. Установлен защитный эффект йода при лечении заболеваний молочной железы.



У многих женщин (более 50%) с бесплодием отмечается патология ЩЖ, иногда без клинических проявлений. У каждой второй женщины нарушение менструального цикла и / или бесплодия предшествуют заболеваниям щитовидной железы.