

СИДНЕЙ ЛОЙИҲАСИ

ПАТРИК БЛАНК ВЕРТИКАЛ
БОҒЛАРИ

One Central Park, Sydney, Australian Native Species

<i>Acacia acinacae</i>	<i>Comes alba</i>	<i>Hypoxis hygrometrica</i>	<i>Prostanthera buxifolia</i>
<i>Acacia aculeatoculms</i> (prostrate form)	<i>Comes glabra</i>	<i>Indigofera australis</i>	<i>Prostanthera ovalifolia</i>
<i>Acacia salleyana</i> (prostrate form)	<i>Comes pulchella</i>	<i>Isotria australis</i>	<i>Prostanthera rugata</i>
<i>Acacia cultriformis</i> (prostrate form)	<i>Comes reflexa</i>	<i>Isotria flavida</i>	<i>Prostanthera australis</i>
<i>Acacia gonnii</i>	<i>Crasca subserotina</i>	<i>Jacquinia scoparia</i>	<i>Prostanthera aculeatoides</i>
<i>Acacia parviflora</i> GoldenCasper	<i>Crasca ovalis</i>	<i>Isanella prostrata</i>	<i>Prostanthera lalbei</i>
<i>Acacia sp. pl.</i>	<i>Cyphanthera albicaulis</i>	<i>Isotria ericoides</i>	<i>Rhacanthus pimeoides</i>
<i>Acacia zosterifolius</i>	<i>Dampiera diversifolia</i>	<i>Isotria napensis</i>	<i>Ptilothus nodatus</i>
<i>Acrophyllum australe</i>	<i>Dampiera stricta</i>	<i>Lasiopetalum buxifolium</i>	<i>Rubensia elliptica</i>
<i>Actinotus haldani</i>	<i>Danthonia stuebeliana</i>	<i>Lasiopetalum macrophyllum</i>	<i>Rubensia gonnii</i>
<i>Adiantum adnigrifolium</i>	<i>Danthonia pedunculata</i>	<i>Leptopetalum anacardoides</i>	<i>Rubensia nitida</i>
<i>Agave australis</i>	<i>Dianella amoena</i>	<i>Leptopetalum brevifolium</i>	<i>Rubensia pedunculata</i>
<i>Allocasuarina nana</i>	<i>Dianella comarula</i>	<i>Leptopetalum myrsinoides</i>	<i>Rubensia stipitata</i>
<i>Allocasuarina paradoxa</i>	<i>Dianella longifolia</i>	<i>Leptopetalum napaense</i>	<i>Rhodantha anthracoides</i>
<i>Allocasuarina verticillata</i>	<i>Dianella nevilliae</i>	<i>Leptopetalum scoparium</i> (prostrate form)	<i>Ruellia hemsleyana</i>
<i>Anthropodium milledorffii</i>	<i>Dichondra repens</i>	<i>Lycopodium ericoides</i>	<i>Ruellia spicata</i>
<i>Anthropodium minus</i>	<i>Dillwynia fibrosa</i>	<i>Libertia pulchella</i>	<i>Ruellia pyrenoides</i>
<i>Arctostaphylos australis</i>	<i>Dodonaea bicolor</i>	<i>Leptandra confertifolia</i>	<i>Sarcocolla obtusifolium</i>
<i>Austrosyntherisma robusta</i>	<i>Dodonaea pinnae</i>	<i>Leptandra filiformis</i>	<i>Scaveola armata</i>
<i>Babingtonia virgata</i>	<i>Dodonaea viscosa</i>	<i>Leptandra flavida</i>	<i>Scaveola racemulopsis</i>
<i>Banksia linifolia</i>	<i>Dracophyllum incurvatum</i>	<i>Leptandra montana</i>	<i>Scaveola stricta</i>
<i>Banksia racemulopsis</i> (prostrate form)	<i>Oryzandra drummondii</i>	<i>Leptandra nana</i>	<i>Sellera radicans</i>
<i>Besleria tetraphylla</i>	<i>Scaevola nectoculms</i>	<i>Marrubium paniculatum</i>	<i>Senecio macroanthus</i>
<i>Besleria robusta</i>	<i>Sparganium crassifolia</i>	<i>Medea amabilis</i>	<i>Senecio antiochioides</i>
<i>Besleria portadromoides</i>	<i>Sparganium confertum</i>	<i>Medea ericifolia</i>	<i>Solanum ovalifolium</i>
<i>Blechnum cunninghamii</i>	<i>Sparganium longifolium</i>	<i>Medea erubescens</i>	<i>Solanum vaticum</i>
<i>Blechnum gracillimum</i>	<i>Sparganium periphrasitum</i>	<i>Medea hypericifolia</i>	<i>Stylium grammifolium</i>
<i>Blechnum nobilis</i>	<i>Sparganium neesii</i>	<i>Medea rostrata</i>	<i>Syphilitia lobifera</i>
<i>Blechnum patersonii</i>	<i>Stenophragma racemosum</i>	<i>Medea squamata</i> (prostrate form)	<i>Taraxacum basenifolia</i>
<i>Boronja banksiana</i>	<i>Suaeda microphylla</i>	<i>Medea violacea</i> (prostrate form)	<i>Taraxacum panicum</i>
<i>Boronja debilis</i>	<i>Geranium subuloides</i>	<i>Microthlasia nevadensis</i>	<i>Taraxacum neglectum</i>
<i>Boronja negundina</i>	<i>Gompholobium uncinatum</i>	<i>Microcalyx stragosa</i>	<i>Taraxacum ruficolum</i>
<i>Boronja ruffii</i>	<i>Goodenia decurrens</i>	<i>Microtrichium stragoides</i>	<i>Thlaspi angustatum</i>
<i>Bottlebrush cordigera</i>	<i>Goodenia gibberata</i>	<i>Mitella speciosa</i>	<i>Thymalia pygmaea</i>
<i>Bottlebrush prostrata</i>	<i>Goodenia gracilis</i>	<i>Myoporum parvifolium</i>	<i>Vincetoxicum juncea</i>
<i>Braehya comocladifolia</i>	<i>Goodenia hederacea</i>	<i>Olearia asplenifolia</i>	<i>Vicia hederacea</i>
<i>Braehya comediacea</i>	<i>Goodenia hirsuta</i>	<i>Olearia glandulosa</i>	<i>Wahlenbergia communis</i>
<i>Braehya comobryonia</i>	<i>Goodenia linearis</i>	<i>Olearia myrsinoides</i>	<i>Wahlenbergia australis</i>
<i>Braehya comotactura</i>	<i>Goodenia rostrifolia</i>	<i>Oryzidium cordifolium</i>	<i>Wahlenbergia stricta</i> blue
<i>Braehya grandifolia</i>	<i>Grevillea alpina</i>	<i>Paezonia flagellata</i>	<i>Warrugia ericoides</i>
<i>Braehya hirsuta</i>	<i>Grevillea aquilifera</i> (prostrate form)	<i>Paezonia occidentalis</i>	<i>Warrugia fulvica</i>
<i>Braehya longifolia</i>	<i>Grevillea argenteifolia</i>	<i>Peperomia australis</i>	<i>Warrugia longifolia</i>
<i>Braehya stricta</i>	<i>Grevillea cincta</i>	<i>Peperomia nodosum</i>	<i>Zeria linearis</i>
<i>Callitamon ciliatum</i>	<i>Grevillea juniperina</i> (prostrate form)	<i>Peperomia tetraphylla</i>	
<i>Callitamon linearifolium</i>	<i>Grevillea nayloriana</i>	<i>Perezonia oxyacoides</i>	
<i>Callitamon linearis</i>	<i>Grevillea repens</i>	<i>Phacelia squamulifera</i>	
<i>Callitamon pallidum</i> (prostrate form)	<i>Grevillea speciosa</i>	<i>Phibbacia burkii</i>	
<i>Callitamon salignum</i>	<i>Haemodorum violaceum</i>	<i>Phyllanthus gustavii</i>	
<i>Callitamon strictum</i>	<i>Hebechryson leucopodium</i>	<i>Pilea glauca</i>	
<i>Calymene tetragona</i>	<i>Hibbertia stuebeliana</i>	<i>Pilea hirsuta</i>	
<i>Canary daisy</i>	<i>Hibbertia hemsleyana</i>	<i>Polycaenum bicoloratum</i>	
<i>Canary daisy</i>	<i>Hibbertia humilis</i>	<i>Polypodium australe</i>	
<i>Canary daisy</i>	<i>Hibbertia microphylla</i>	<i>Polypodium robustum</i>	
<i>Canary daisy</i>	<i>Hibbertia nuda</i>	<i>Posidonia</i>	
<i>Canary daisy</i>	<i>Hibbertia pedunculata</i>	<i>Psidium</i>	
<i>Canary daisy</i>	<i>Hibbertia saligna</i>	<i>Psidium erianthum</i>	
<i>Canary daisy</i>	<i>Hibbertia stricta</i>	<i>Rai ciliolata</i>	
<i>Canary daisy</i>	<i>Hibbertia variabilis</i>	<i>Rai nana</i>	
<i>Canary daisy</i>	<i>Hydrocotyle grandifolia</i>	<i>Radiocarpus areolaris</i> (prostrate form)	
<i>Canary daisy</i>	<i>Hymenoporus flavus</i>	<i>Ranunculus androsedifolia</i>	

ONE CENTRAL PARK SYDNEY

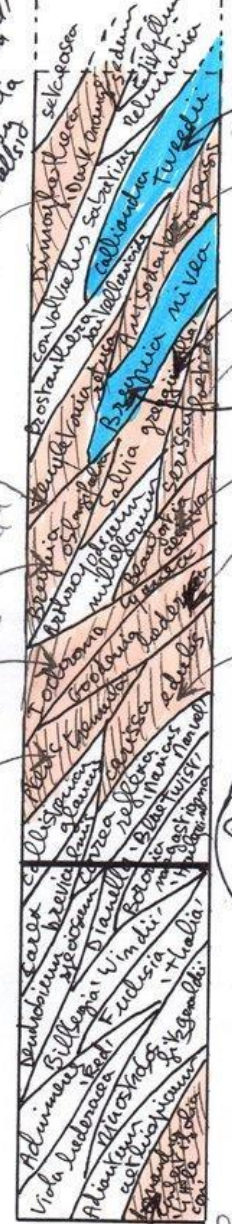
4 Panel
Prostanthera
 Pacific Beauty
Phacelia
 Sheaves Cold
Callistemon
 Sibirici
 Same
 Same
Malvastrum
 9
Thomasia
 purpurea
 Same:
Ixora
 coccinea
Eutaxia
 acneata
 6/9/13
 P. Blee



P. Blee
 Dec 2011

Same
Prostanthera
disulfida
 Add
Pastanaga
 dentata
Melaleuca
hyssopifolia Ham'
Polygala
 x *dalmanisiana*

Baeckea
viragata
 Dubaj'
kinzeia
 'Badja camp'



Replace by
aysea
hyssopifolia

P. Blee
 29/9/13

4 Panel

Thomasia
Solanacea

Same
Prostanthera
latifolia
 Bealotia
 Spurge Red'

Same
Callistemon
 wilderness white

4 Panel
Acalypha
reprens
 Alyce pink
Nelissa
 Aneur

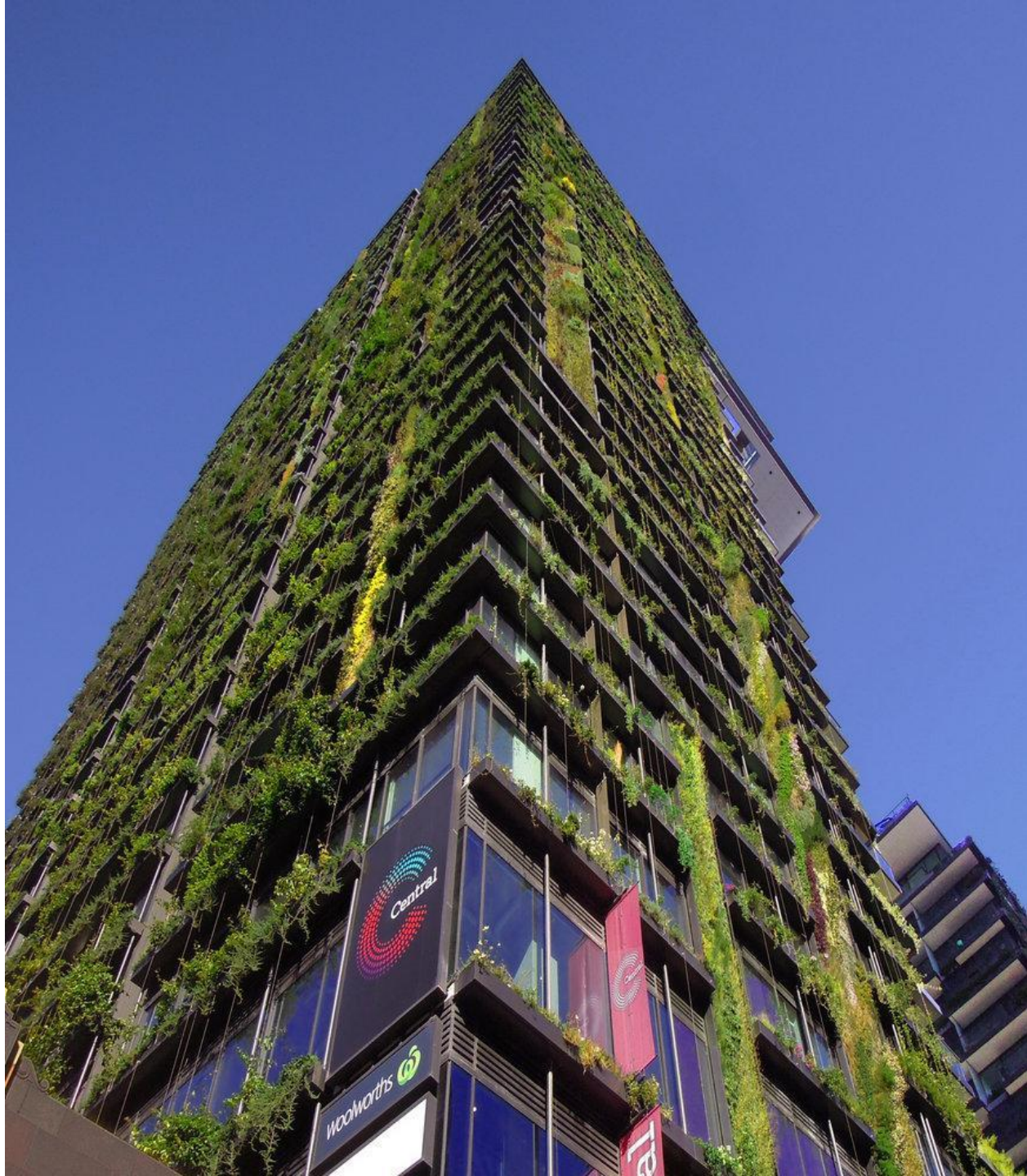








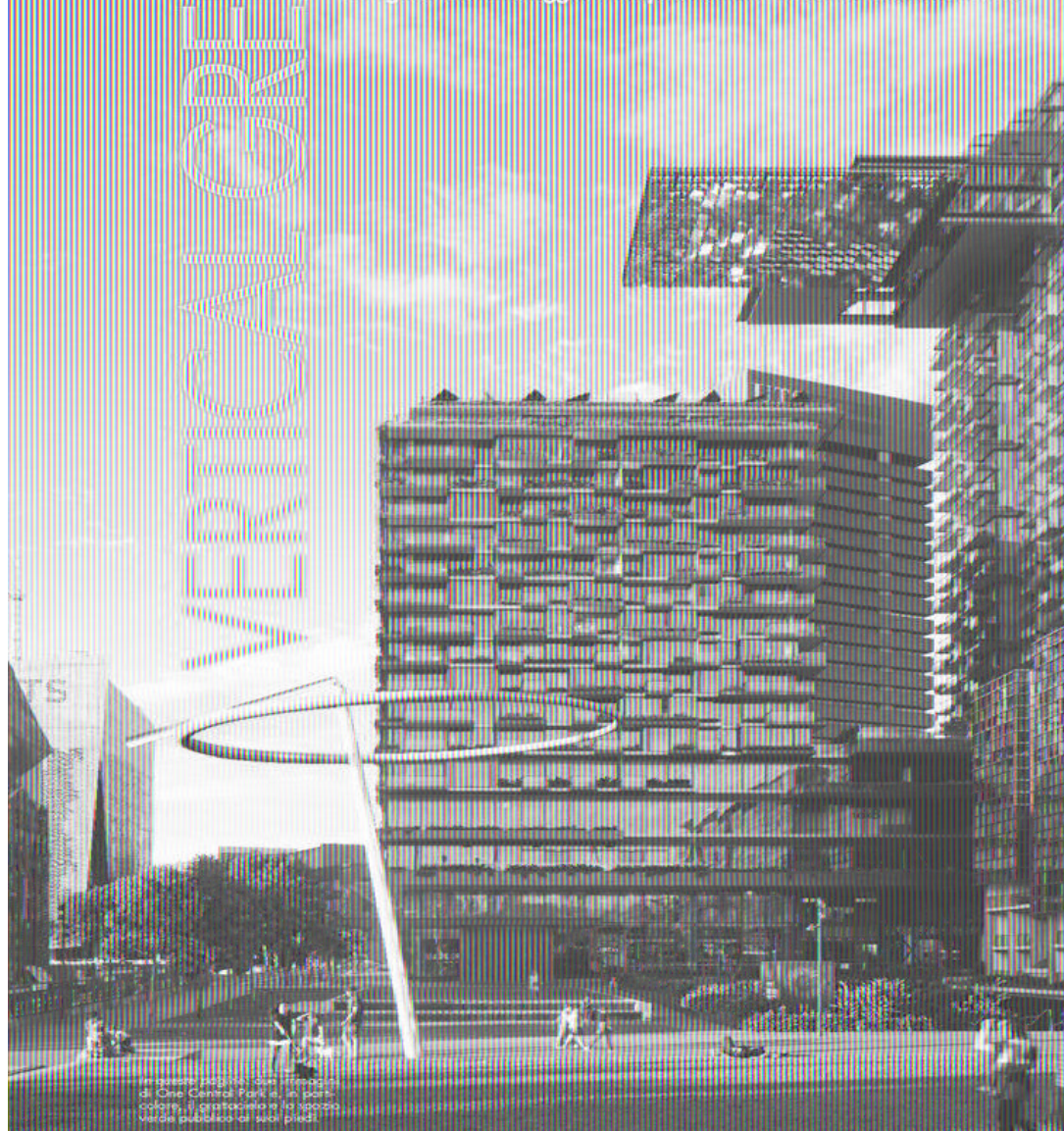




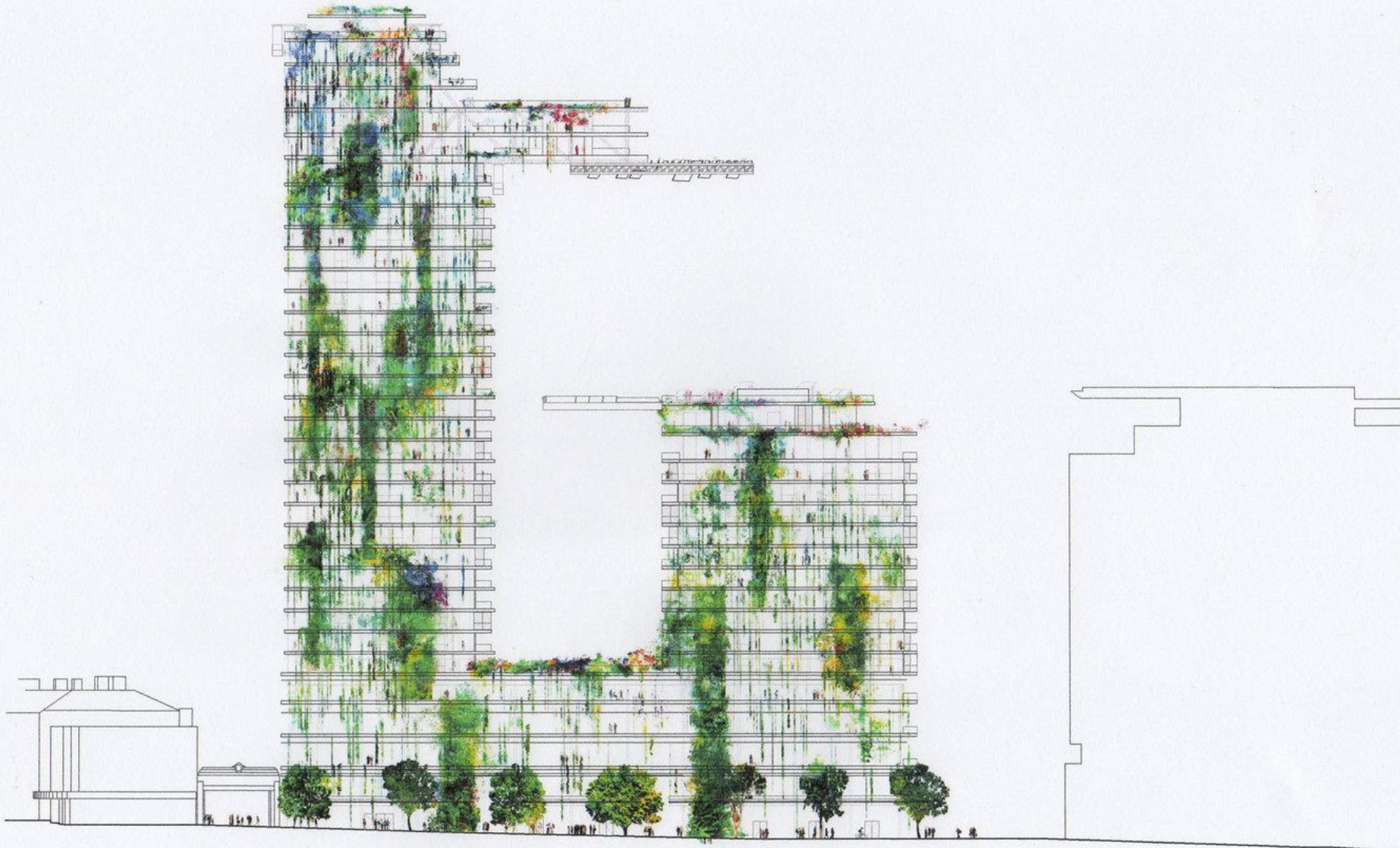
VERTICAL GREEN

ONE CENTRAL

Progetto architettonico di Jean Nouvel. Progetto verde verticale di Patrick Schmitt. Progetto del Paesaggio di Aspect e Oculus. Testo di Flavio Polano



In questo progetto, due i protagonisti: One Central Park, il parco di Patrick Schmitt, e lo spazio urbano di Aspect e Oculus.



<p>FRASERS BROADWAY BLOCK 2</p>	<p>FRASERS PROPERTY 111, Market Street Sydney NSW 2000 City of Sydney - Council</p>	<p>Ateliers Jean Nouvel 111, Market Street Sydney NSW 2000 City of Sydney - Council</p>	<p>JOHNSON PILTON WALKER 111, Market Street Sydney NSW 2000 City of Sydney - Council</p>	<p>WORK IN PROGRESS</p>		<p>NORTH ELEVATION</p>	<table border="1"> <tr> <td>Project No.</td> <td>715</td> <td>Scale</td> <td>1:500</td> <td>Sheet No.</td> <td>A3</td> </tr> <tr> <td>Revision</td> <td>PA-A-007</td> <td>Date</td> <td>02/03/09</td> <td>Year</td> <td>07</td> </tr> </table>	Project No.	715	Scale	1:500	Sheet No.	A3	Revision	PA-A-007	Date	02/03/09	Year	07
Project No.	715	Scale	1:500	Sheet No.	A3														
Revision	PA-A-007	Date	02/03/09	Year	07														





