



Некоторые птицы, осваивая водный образ жизни, утратили способность летать, и их крылья превратились в ласты.



Большинство птиц прекрасно летают. К какой бы среде они ни приспособились, они не теряют способности к полету.



Гигантские сухопутные птицы тоже не могут летать. При беге их крылья используются как балансиры.



Нелетающие птицы



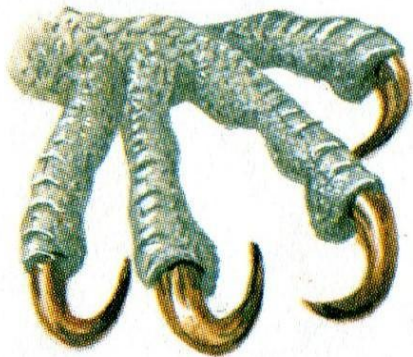
Лапы и когти

Ноги птиц служат для перемещения по земле, деревьям и другим поверхностям. Длина ног и их строение зависит от среды обитания.

Например, у водоплавающих видов ноги снабжены перепонками для плавания.

Бегающие виды птиц имеют особо сильные ноги. При ходьбе птица опирается на пальцы. Пальцы противопоставлены, чтобы птица могла обхватывать ветви деревьев. 3 пальца расположены спереди и один сзади. На концах пальцев имеются когти.

Скопа



Острыми загнутыми когтями хищные птицы схватывают и умерщвляют добычу.

Фазан



У фазанов три пальца обращены вперед, а один — назад.

Утка



Перепончатые лапы уток, гусей и лебедей служат для плавания.

Зуёк



У зуйков на лапах по три пальца, это позволяет им быстро бегать по земле.

Зарянка



Лапы воробьиных птиц хорошо приспособлены к обхватыванию веток.

Дятел



Длинные загнутые когти помогают дятлам цепляться за стволы деревьев.

Форма клюва



Новозеландский кривоносый зуёк — единственная птица с клювом, загнутым в правую сторону. Чтобы поймать у земли насекомое, ему приходится совершать головой круговое движение.

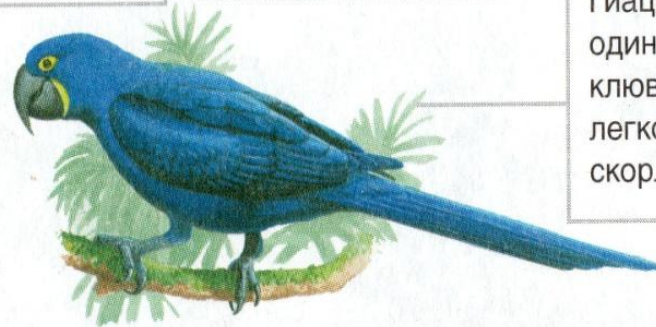
Кончики верхней и нижней половин клюва у клестов перекрещены. Таким клювом удобно извлекать семена из еловых и сосновых шишек.



Гиацинтовый ара имеет один из самых сильных клювов среди птиц. Он легко раздавливает им скорлупу орехов.



Необычайно длинные клюв и язык помогают колибри-мечеклюву извлекать нектар из глубоких венчиков цветков.



Мощным, загнутым вниз клювом совы разрывают на части добычу — мышей, крыс, кроликов, белок и даже небольших обезьян.



Форма клюва соответствует способу добычи и виду пищи.



Значение клюва

Прежде всего клюв служит для питания. ▶



Клювом строят гнезда. ▼

Деревенский ткач



Клювом держат орудия (стервятник разбивает камнем яйцо страуса) ▶



Кряква



◀ Клювом птицы чистят перья, в том числе и взаимно.

Клюв служит для защиты и угрозы. ▼



ДРУГОЕ ПРИМЕНЕНИЕ НОГ

● Из-за того, что передние конечности превратились в крылья, ноги у птиц часто берут на себя ту работу, которую у четвероногих животных обычно выполняют передние конечности.



▲ Попугаи лапой подносят пищу к клюву и держат ее, пока обрабатывают.



▲ Некоторые птицы ногами ловят, умерщвляют и носят добычу.

Ноги помогают ухаживать за оперением. ▶



Шилоклювка

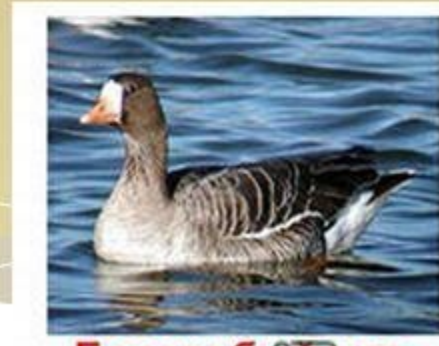
Птицы побережий, водоемов и болот.

Признаки: тело удлинненное, ноги короткие с плавательными перепонками, широкий клюв с цедильным аппаратом (аисты, цапли, кулики).



Водоплавающие птицы.

Признаки: уплощенное лодкообразное тело, перепонки на лапах, а ноги сдвинуты далеко назад, клюв широкий, оперение густое, водоотталкивающее, сильно развит пух и подкожный слой жира всеядны (утки, гуси, лебеди).



Птицы открытых воздушных пространств

Признаки: длинные узкие крылья, выемчатый хвост, насекомоядный рот (ласточки, стрижи).



Птицы степей и пустынь.

Признаки: сильные ноги и длинная шея позволяют им вовремя заметить опасность и скрыться от врагов. Растительноядные и насекомоядные (дрофа, журавли, страусы).

