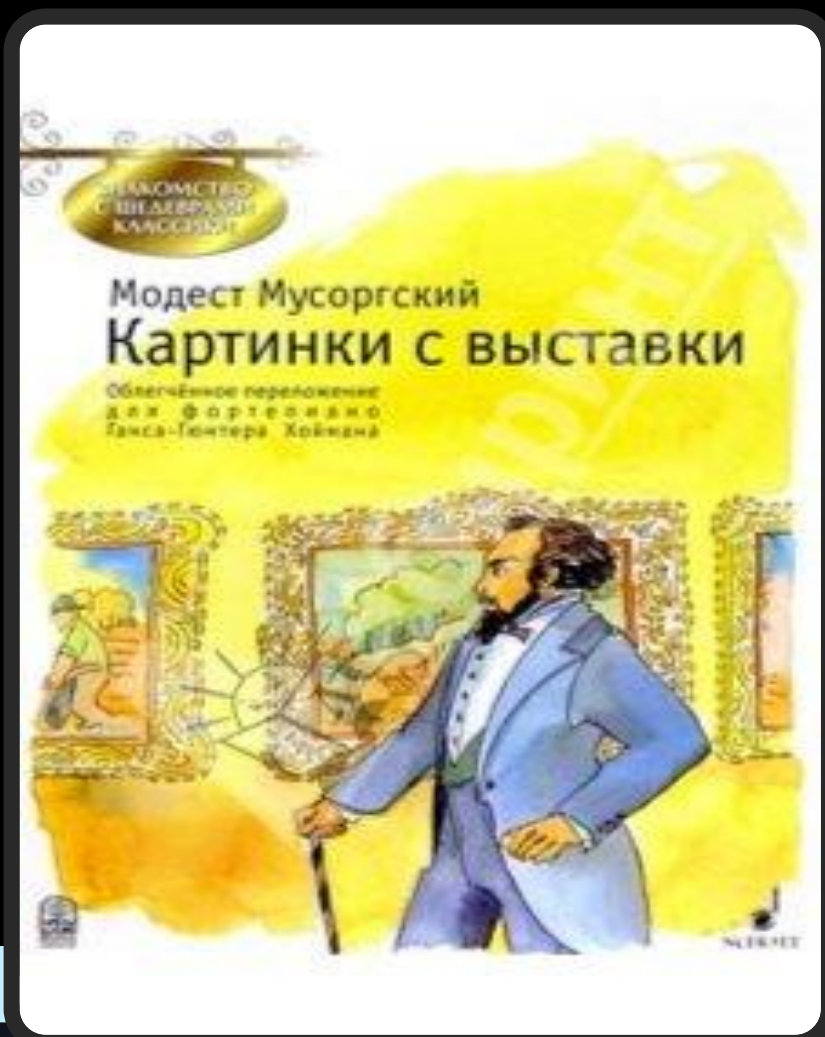


ТЕСТ

М. МУСОРГСКИЙ «КАРТИНКИ С ВЫСТАВКИ»



1. На каком из портретов изображен М.П. Мусоргский?



А)



Б)



В)

2. Жанр произведения «Картинки с выставки»

- А) Симфония
- Б) Сюита
- В) Соната

3. Кому посвящен цикл «Картинки с выставки»

- А) Композитору Н. А. Римскому-Корсакову
- Б) Критику А. Н. Серову
- В) Художнику В. Гартману

4. Кто впервые издал ноты «Картинок с выставки»?

- А) М. П. Мусоргский
- Б) Н. А. Римский – Корсаков
- В) А. Н. Серов



5. Кто из композиторов оркестровал «картинки с выставки»?

- А) М. Равель
- Б) К. Дебюсси
- В) А. Лядов

6. Что такое «интермедия»?

- А) Первое произведение цикла
- Б) Промежуточное произведение цикла
- В) Последнее произведение цикла

7. Интермедия в «Картинках с выставки»

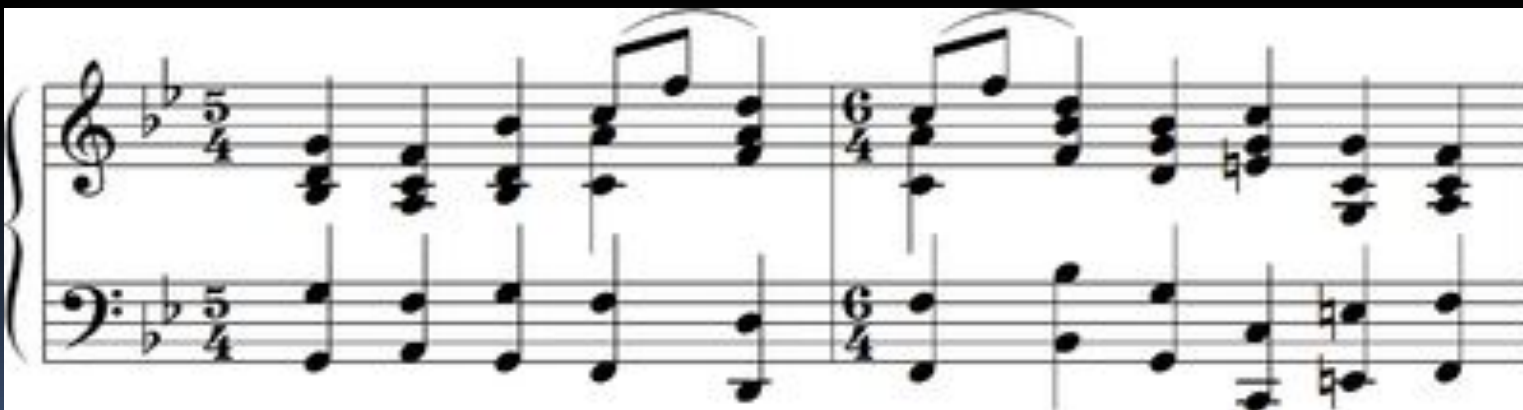
- А) «Гном»
- Б) «Богатырские ворота»
- В) «Прогулка»

8. Какого из произведений нет в цикле «Картинки с выставки»

- А) «Два еврея: богатый и бедный»
- Б) «Избушка на курьих ножках»
- В) «Гуси-Лебеди»

9. Музыкальная тема на рисунке – это...

- А) Тема «Прогулки» – интермедии
- Б) Тема произведения «Гном»
- В) Тема «балета невылупившихся птенцов»



10. Для какого инструмента написаны «Картинки с выставки»

- А) Фортепиано
- Б) Скрипка
- В) Симфонический оркестр

