



АРМ «Начальник поезда»

Реализация распоряжения АО «ФПК» от 22 января 2016 года №
64р
на полигоне Северо-Западного филиала АО «ФПК»

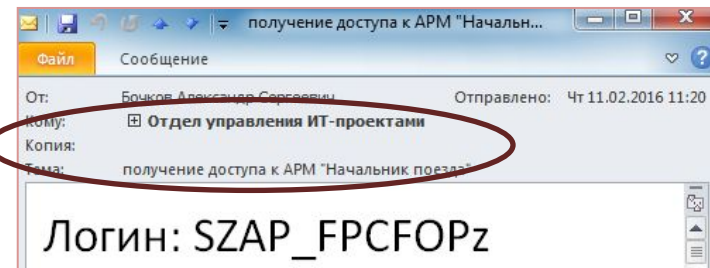
- | |
|---|
| 1. при обнаружении в поезде физического лица без проездного документа (билета) |
| 2. при отсутствии возможности оформления физическому лицу проездного документа (билета) в билетной кассе по причине технологического перерыва в работе АСУ «Экспресс-3» |
| 3. при желании пассажира занять дополнительные места при наличии свободных мест или провезти с собой дополнительно к установленной норме ручную кладь весом до 50 кг (проезд иных лиц на оплаченных пассажиром местах не допускается) |
| 4. при обнаружении в поезде пассажира, предъявившего проездной документ (билет) на другой поезд или другую дату |
| 5. при выявлении при посадке или в пути следования поезда ребёнка в возрасте от 5 до 10 лет или двух и более детей в возрасте до 5 лет, следующих с одним взрослым пассажиром, без проездных документов (билетов) |
| 6. при посадке в поезд физического лица на станции, на которой не осуществляется продажа проездных документов (билетов) и разрешена посадка с последующим его оформлением в поезде |
| 7. при выявлении при посадке или в пути следования поезда пассажира с бесплатным или льготным проездным документом (билетом) без документов, подтверждающих право бесплатного или льготного проезда |
| 8. при выявлении при посадке или в пути следования поезда пассажира с электронным проездным документом (билетом) без электронной регистрации |
| 9. при желании пассажира в пути следования поезда занять свободное место в вагоне более высокой категории |

Регистрация на сайте ОАО «РЖД» <http://rzd.ru>

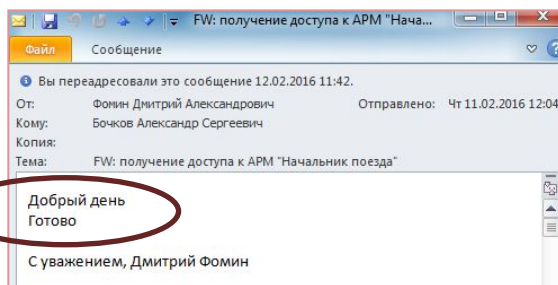
Получение логина

SZAP_FPCFOPz

Отправка логина на sap@fpc.org.rzd



Подтверждение запроса





Наличие мест

* Станция отправления: Станция отправления [...]

* Станция прибытия: Станция прибытия [...]

* Дата отправления: 12.02.2016

Время отправления: Время отправления

Номер поезда: Номер поезда

[Получить справку](#) [Главное меню](#)

Оформление проездного документа с помощью АРМ «Начальник поезда»

Начальник поезда

Наличие мест

* Станция отправления: КИМОСОЗЕРО

* Станция прибытия: ПЕНИНГА

* Дата отправления: 11.02.2016

Время отправления:

Номер поезда: 350В

Получить справку [Главное меню](#)

Начальник поезда

Наличие свободных мест

Наличие мест

Поезд: 350В, КОСТОМУЖА - С-ПЕТ-РАД
 Отправление: КИМОСОЗЕРО, 11.02.2016 20:37
 Прибытие: ПЕНИНГА, 11.02.2016 23:55

Номер вагона	Тип	Категория вагона	Цена	Места	
04	Купе (2П)		863.6	013.018.028.028-032	Выбрать
06	Купе (2П)		863.6	004.008.008.014.016.018.020.022.024.029-032.034.036	Выбрать
02	Плац (3П)		572.9	002.004.008.012.014.020.022.024.026.030.032.034.036-038.040.042.044.046.050.054	Выбрать
05	Плац (3П)		572.9	002.004.010.014.016.020.022.024.030.036.038.040.042.044.046.050.054	Выбрать
18	Плац (3П)		572.9	008.018.028.032.034.036.038.040.042.048.052	Выбрать
21	Плац (3П)		572.9	006.017.018.028.028.030.032.034.036.040.042.044.046.048.052.054	Выбрать
22	Плац (3П)		572.9	004.008.011.013.019.024.026.028.030.032.036.038.040-044.046.048.050.052.054	Выбрать
03	Плац (3У)	Ж	572.9	001.002.004.008.016.018.020.022.024.026.030.032.038-044.046	Выбрать
20	Плац (3У)	Ж	572.9	001.002.028.028.031.032	Выбрать
01	Сид (2С)		269.5	050.052	Выбрать

[Новый запрос](#) [Главное меню](#)

Ввод пассажирских данных

Пассажир № 1

* Фамилия: Бочков

* Имя: Александр

Отчество: Сергеевич

Тариф: Полный

Тип документа: Паспорт РФ

* Номер документа: 4903561158

* Пол пассажира: Мужской

Государство выдачи документа: Россия

* Дата рождения: 17.03.1983

Добавить пассажира

Оформить [Вернуться](#)

Начальник поезда

Продажа билета на поезд

Маршрут поездки

* Станция отправления: КИМОСОЗЕРО

* Станция прибытия: ПЕНИНГА

* Дата отправления: 11.02.2016

* Номер поезда: 350В

Номер вагона: 01

* Тип вагона: Сидерный

Свой поезд:

Требования к местам

Границы мест: с по

Приказ купе: Не указан

Расположение мест: Не имеет значения

Мелкий вагон:

Ввод пассажирских данных



Оформление проездного документа с помощью АРМ «Начальник поезда»

РЖД Начальник поезда

Подтверждение заказа

КИМОСОЗЕРО - ПЕНИНГА
Поезд 350ВА
Отправление: 20:37 11.02.2016
Вагон 01, Сидячий (2С)

Проверка данных пассажиров

Билет № 1
БОЧКОВ АЛЕКСАНДР СЕРГЕЕВИЧ
Паспорт РФ 4903561158
Место: 029, Цена: 269,5 р. Тариф: Полный

Оплата получена

Сообщение с веб-страницы

Подтвердите получение оплаты

OK Отмена

РЖД Начальник поезда

Завершение оформления

Оформление электронного билета успешно завершено

Главное меню Бланк ЭБ Личный кабинет

e/t: 71060307834612 (ID зак: 71060307834612)
ID платежа: 81060083809836
ЗАРЕГИСТРИРОВАН И РАСПЕЧАТАН
Момент учета: продажа электронного билета.
ПРОДАЖА В ПОЕЗДЕ.
Действия по регистрации:
- Пер:(2): 110216 1837 [MM097M41](#) 128031
[запроса](#)

РЖД Электронный билет (номер) 71060307834612 Номер заказа 71060307834612
E-ticket number Order number

КОНТРОЛЬНЫЙ КУПОН ЧЕКСК СОУПОН

БОЧКОВ А С
ПН ****1158
17.03.1983 / RUS / M
Кон-во пассажиров/Number of passengers: 01

№	От / From	Курс	Класс обслуживания
11.02	КИМОСОЗЕРО	20:37	2С
11.02	ПЕНИНГА	23:55	

Поезд	Вагон	Место
Train 350ВА	Coach 01 Сидячий	Seat 029

Полный / Full price	Тариф (билет, плацкарта), Rub.
	183.1 / 86.4
Цена, Rub	Rate (ticket/reservation), RUB
	269.50
Сборы, Rub	Price, RUB
	(в т.ч НДС 24.5)
Commission, RUB	Net
	No

Статус электронного билета E-ticket status: Отмена электронной регистрации возможна до 11.02.2016 18:36
Дополнительная информация Additional information: КУРИТЬ ЗАПРЕЩЕНО; ВРЕМЯ ОТПР И ПРИВ МОСКОВСКОЕ;
Дата и время оформления Date and Time of Booking: 11.02.2016 18:36
Перевозчик (IATA) Carrier (IATA number): ФПК СЕВ-ЗАПАДНЫЙ / АО "ФПК" (7708709686)
Форма оплаты Payment method: Наличный расчет
Служебная информация Service information: М097М41 / ФПК

Подтверждаю, что с правилами и особенностями оформления, оплаты, возврата неиспользованного электронного билета, заказанного через Интернет и проезда по электронному билету, а также с офертой, ознакомлен.
I confirm that I have read and agree with the rules and conditions of the order, e-ticket payment, return of unused e-ticket and the offer contact.
Я согласен с реквизитами поезда и подтверждаю, что персональные данные пассажиров верны.
I agree with the travel details and confirm that all personal data are correct.

ПОСАДОЧНЫЙ КУПОН — BOARDING COUPON

Распечатайте данный купон или сохраните на мобильном устройстве и предъявите при посадке вместе с документом, удостоверяющим личность, указанным при покупке электронного билета.
Please print this coupon or save it on your mobile device and present it when boarding the train. You must bring your identification document, as mentioned on the e-ticket form, with you.

Дата формирования купона: 12.02.2016 19:44

Печатать / Print

Для внутреннего использования

Утвержденный бланк формы ОАО «РЖД»

Ладожского вокзала

Окт. ж.д. С.Петербург

Серия А 607701

ПРИХОДНАЯ КВИТАНЦИЯ

о приеме денежных средств, полученных при оформлении транспортных услуг

вид перевозки ЭБ

ИМЗ Степанов В.В.

Код	Наименование	Формат	Номера квитанций	Сумма	НДС
01	ЭБ	ЭБ	0	269.50	

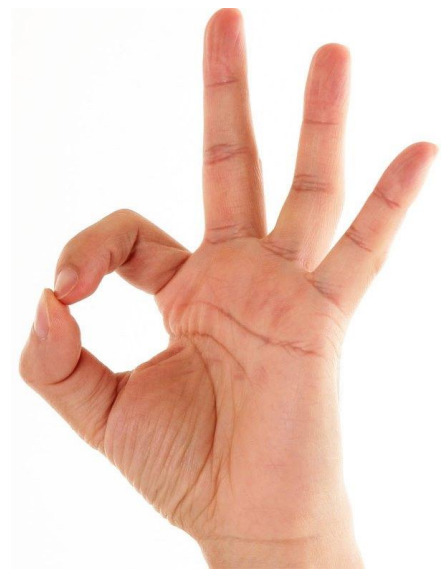
Сумма прописью: Двести шестидесять девять рублей 50 коп.

Платеж сдан ст. 40

Платеж принят ст. 40

20.12.16

Тит. № 12. С/В. 2009. Стр. 12816



**Спасибо за
внимание!**