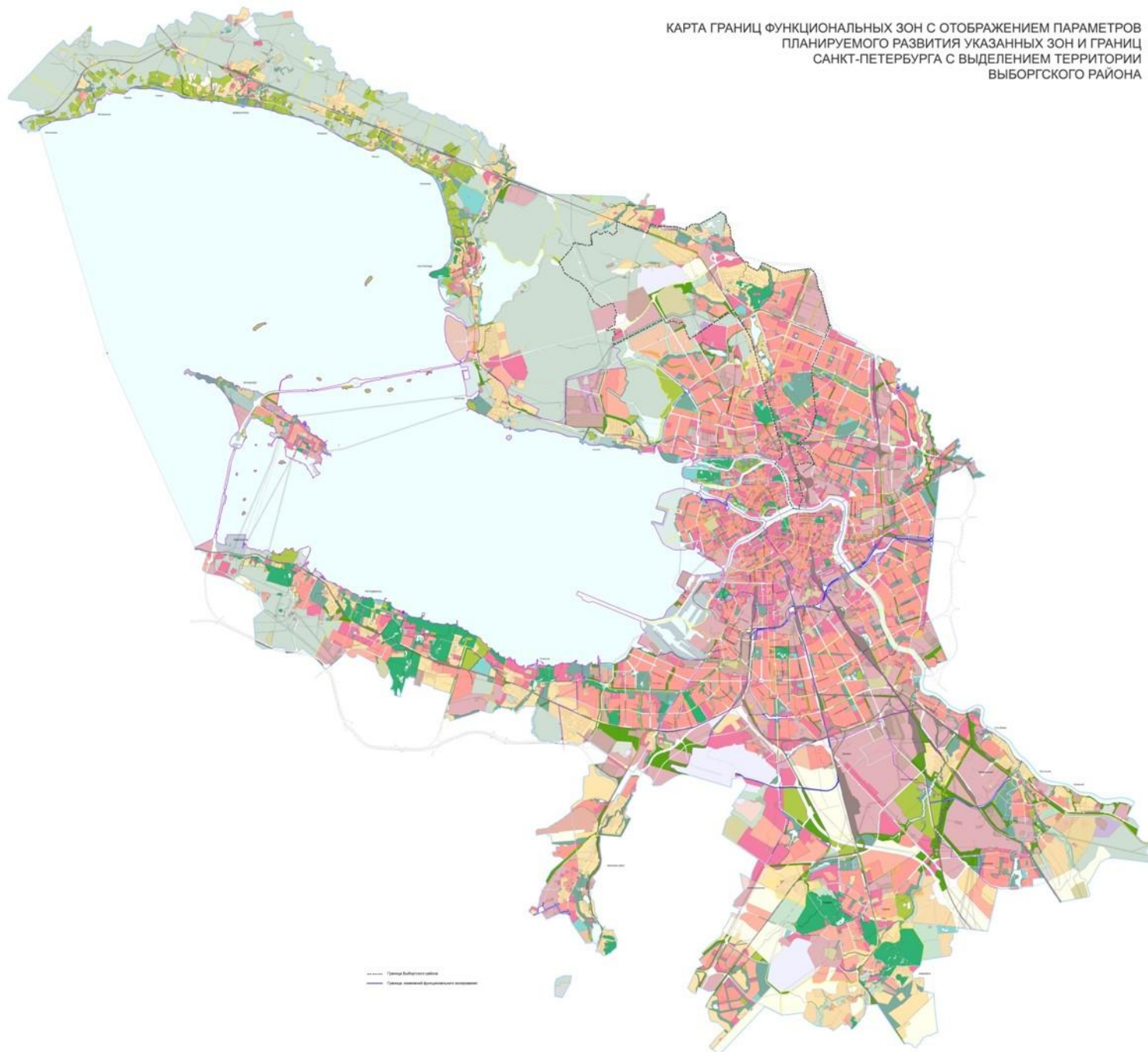


# Проектирование городов

# Масштабы проектирования

КАРТА ГРАНИЦ ФУНКЦИОНАЛЬНЫХ ЗОН С ОТОБРАЖЕНИЕМ ПАРАМЕТРОВ  
ПЛАНИРУЕМОГО РАЗВИТИЯ УКАЗАННЫХ ЗОН И ГРАНИЦ  
САНКТ-ПЕТЕРБУРГА С ВЫДЕЛЕНИЕМ ТЕРРИТОРИИ  
ВЫБОРГСКОГО РАЙОНА





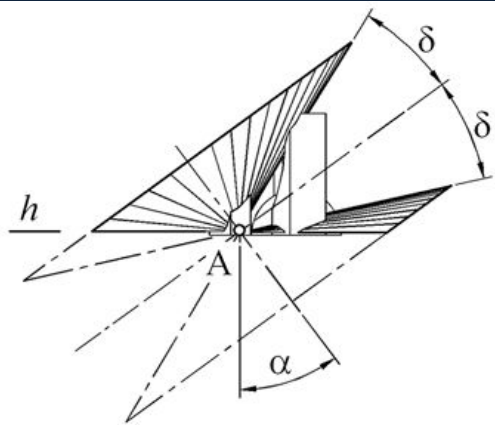


- design territory
- alluvium area
- harbour
- red lines
- park
- highway
- planned subway station "Marine Focade"

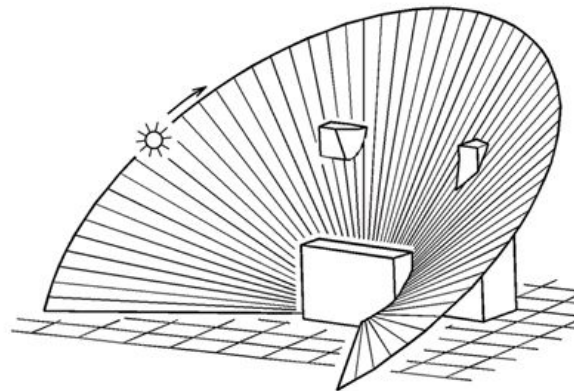
# История планирования



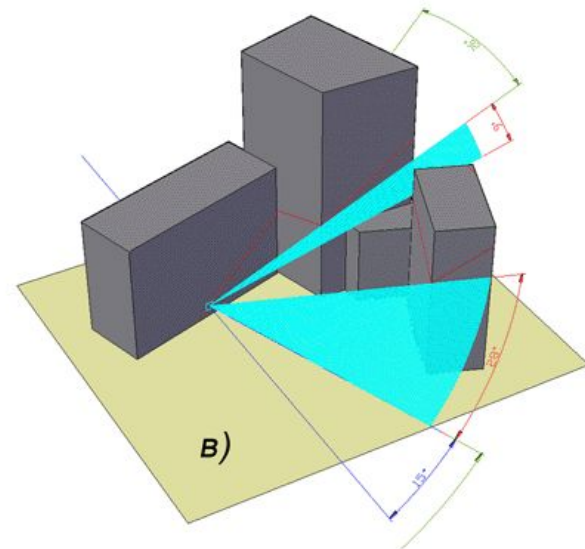
[www.MashaAn.ru](http://www.MashaAn.ru)



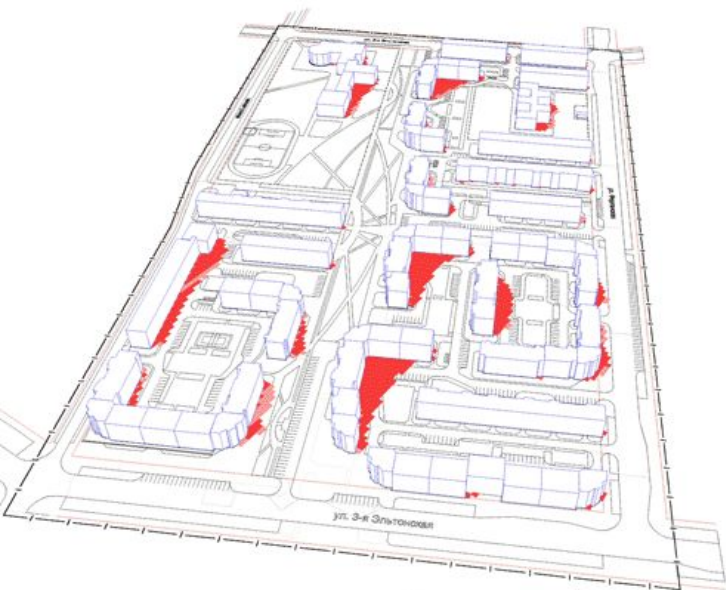
а)



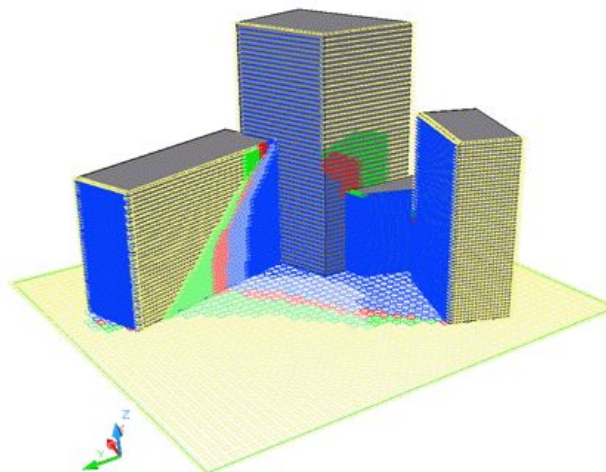
б)



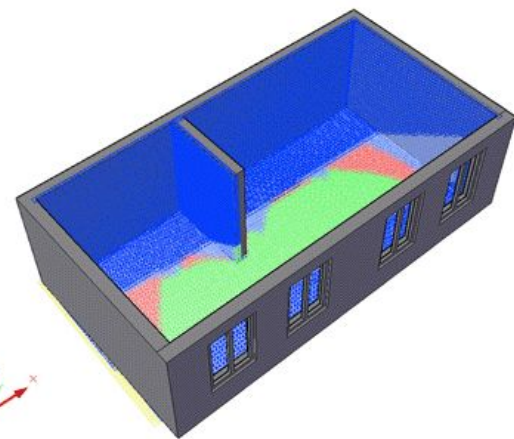
в)



г)



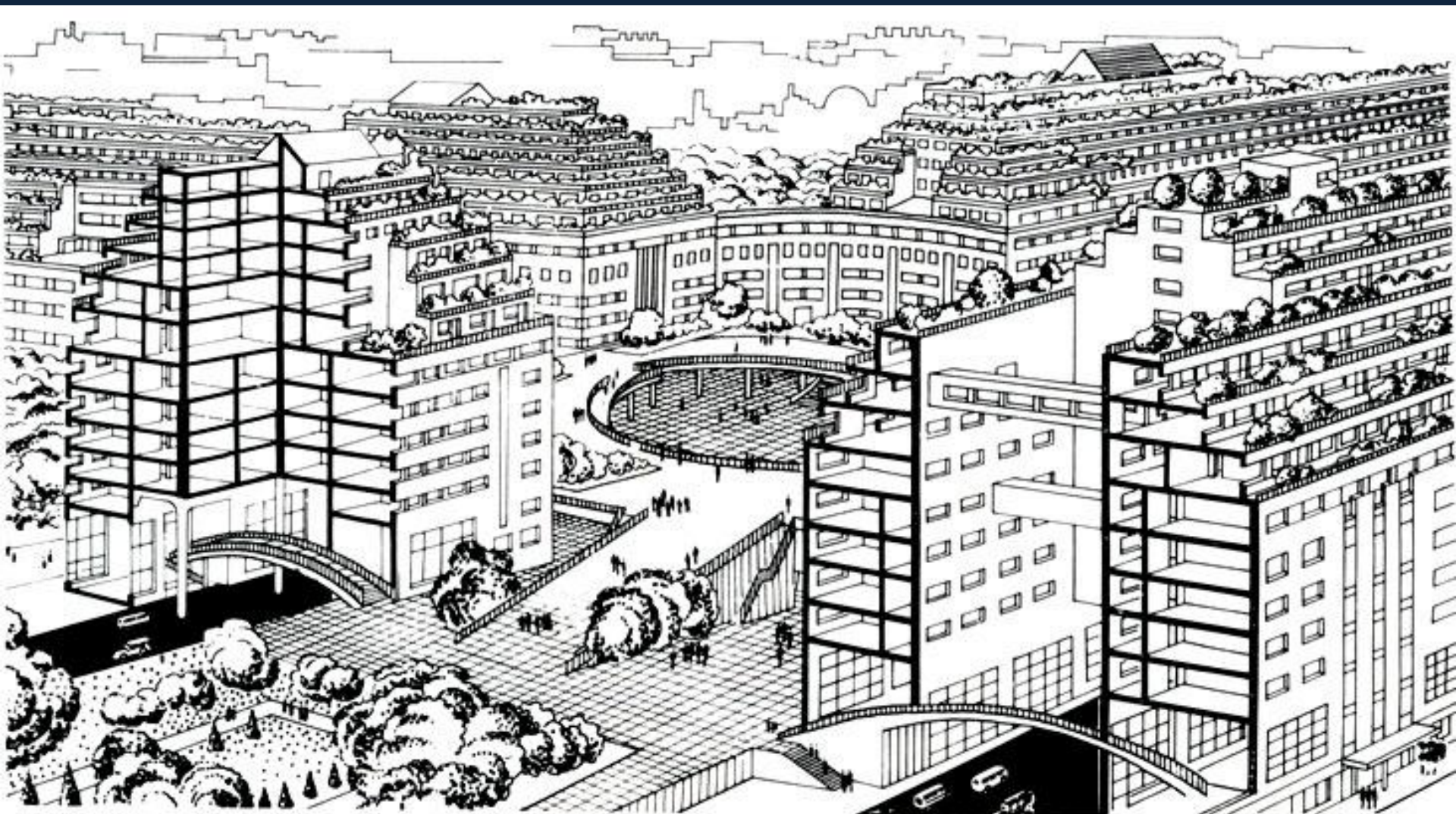
д)



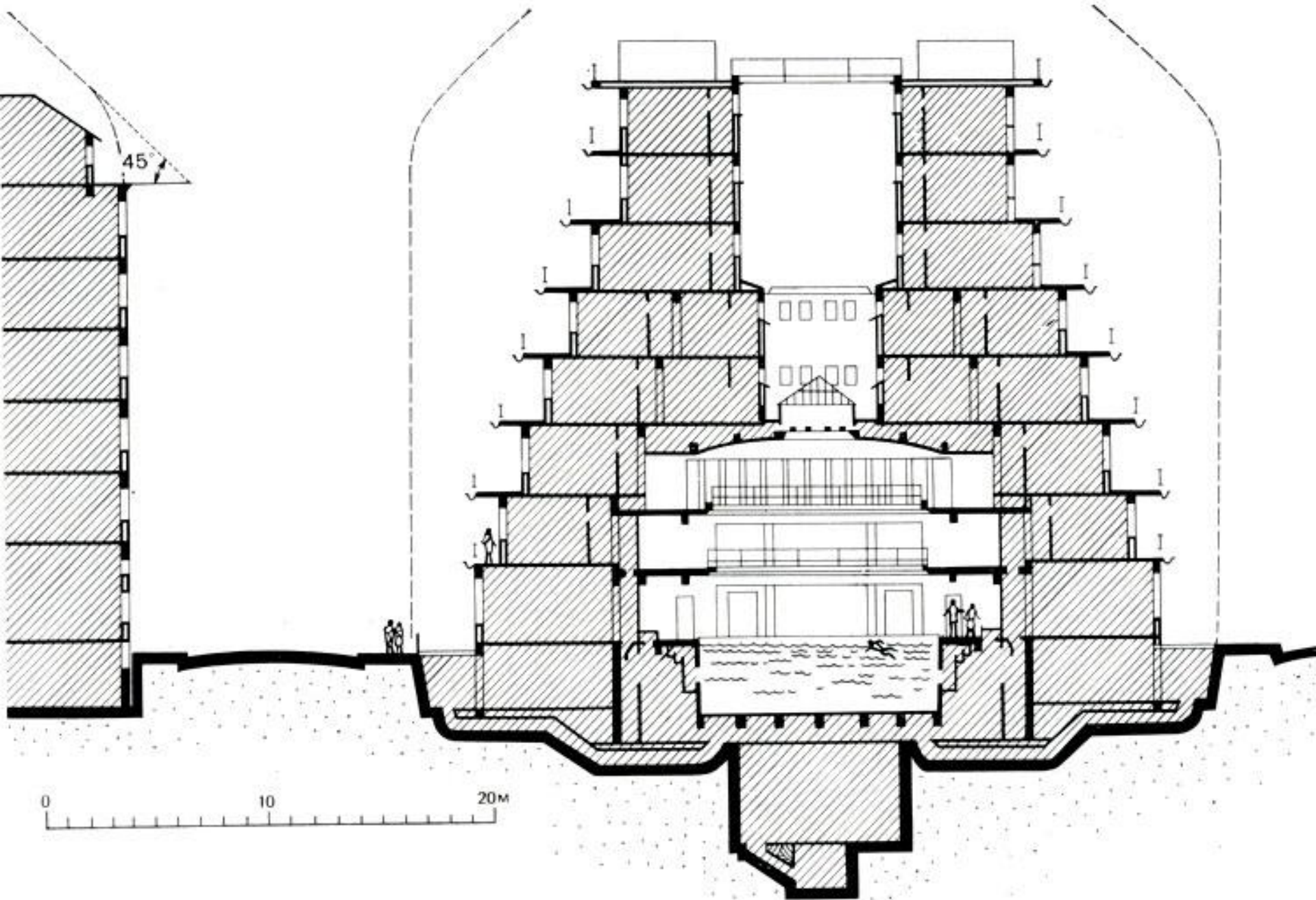
е)

# Схема ИНСОЛЯЦИИ

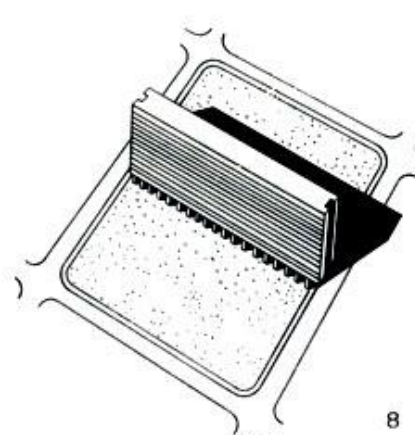
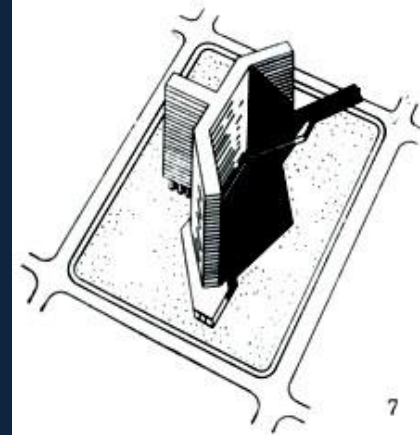
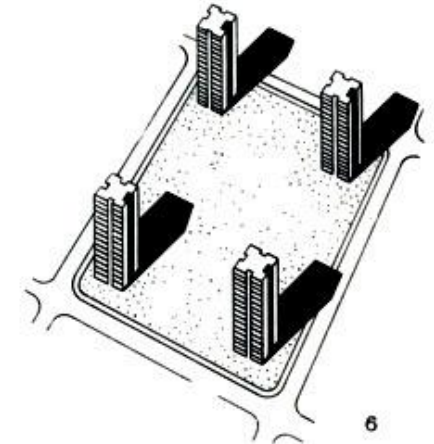
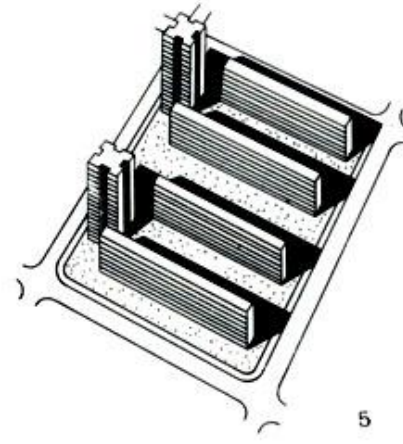
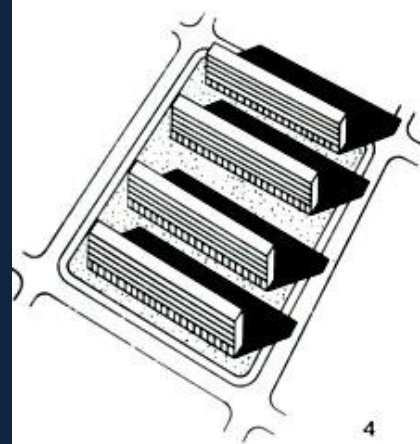
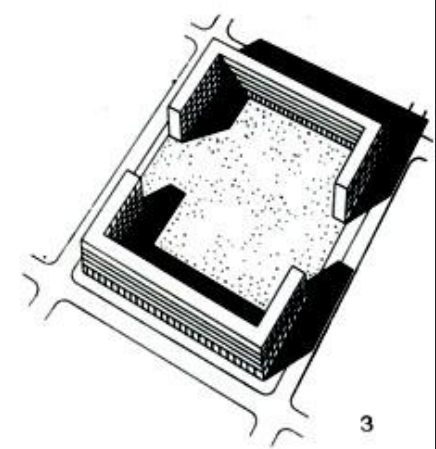
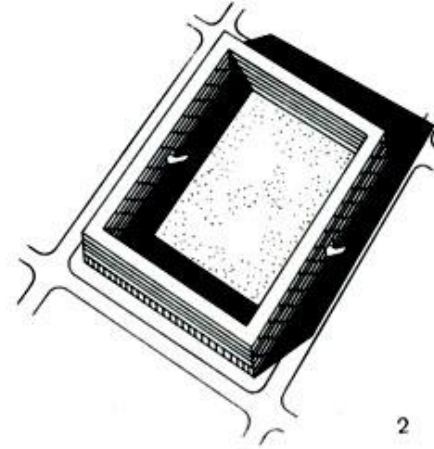
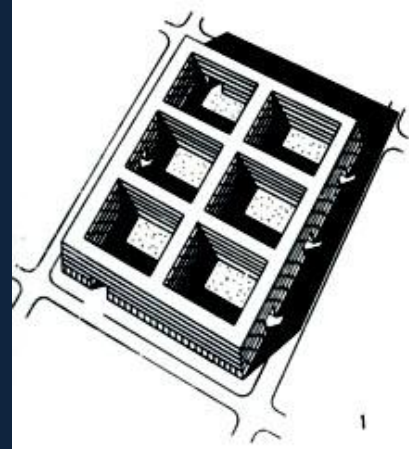


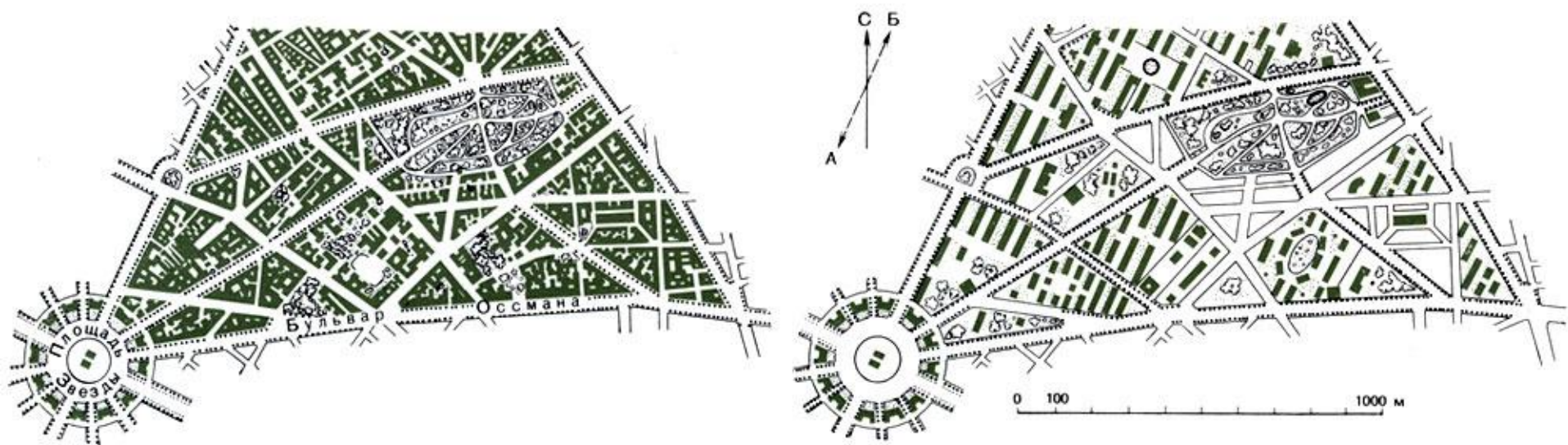


Проект ступенчатых кварталов Анри Саважа, начало 20 века

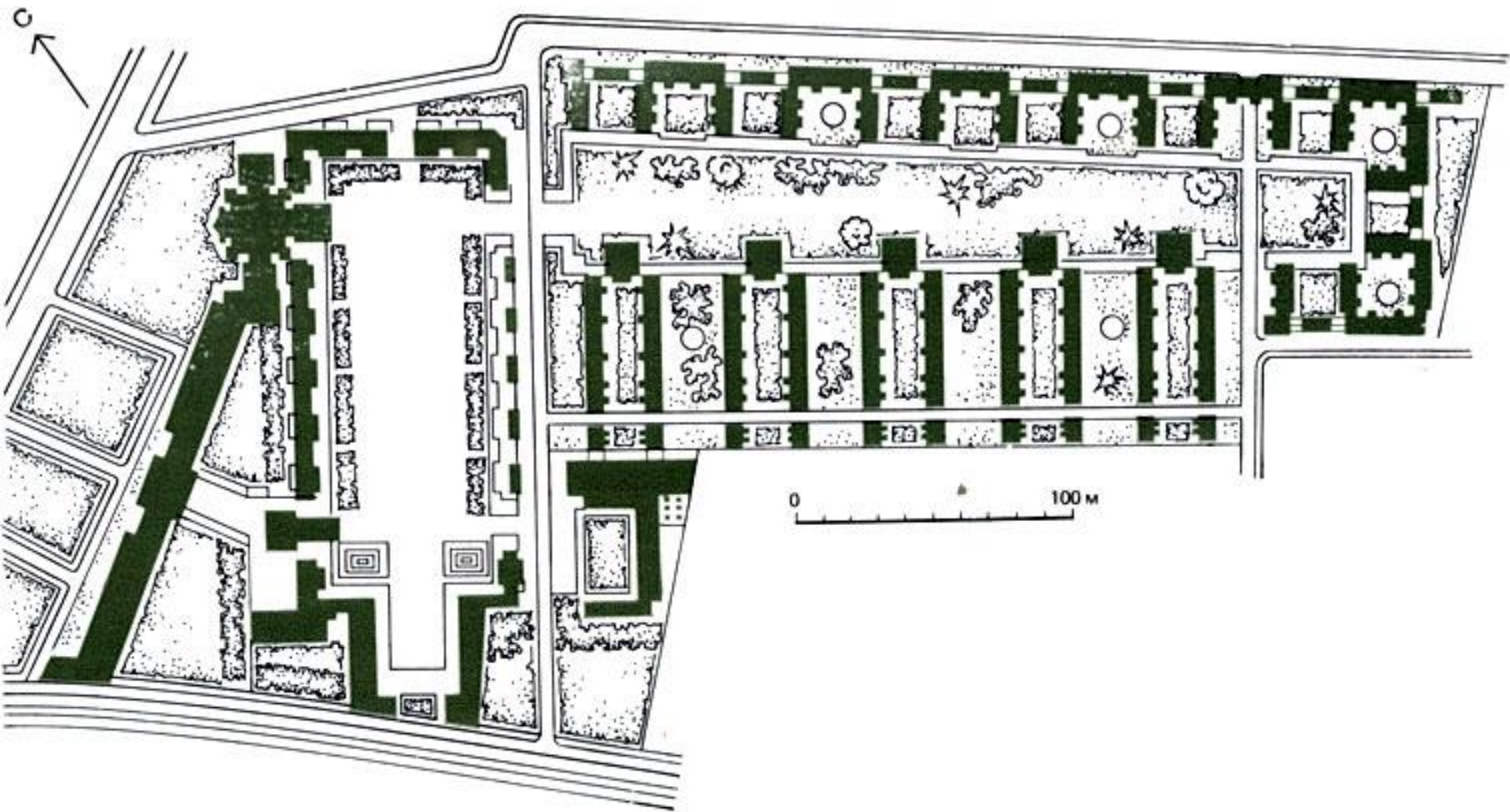


# Трансформац ия кварталов



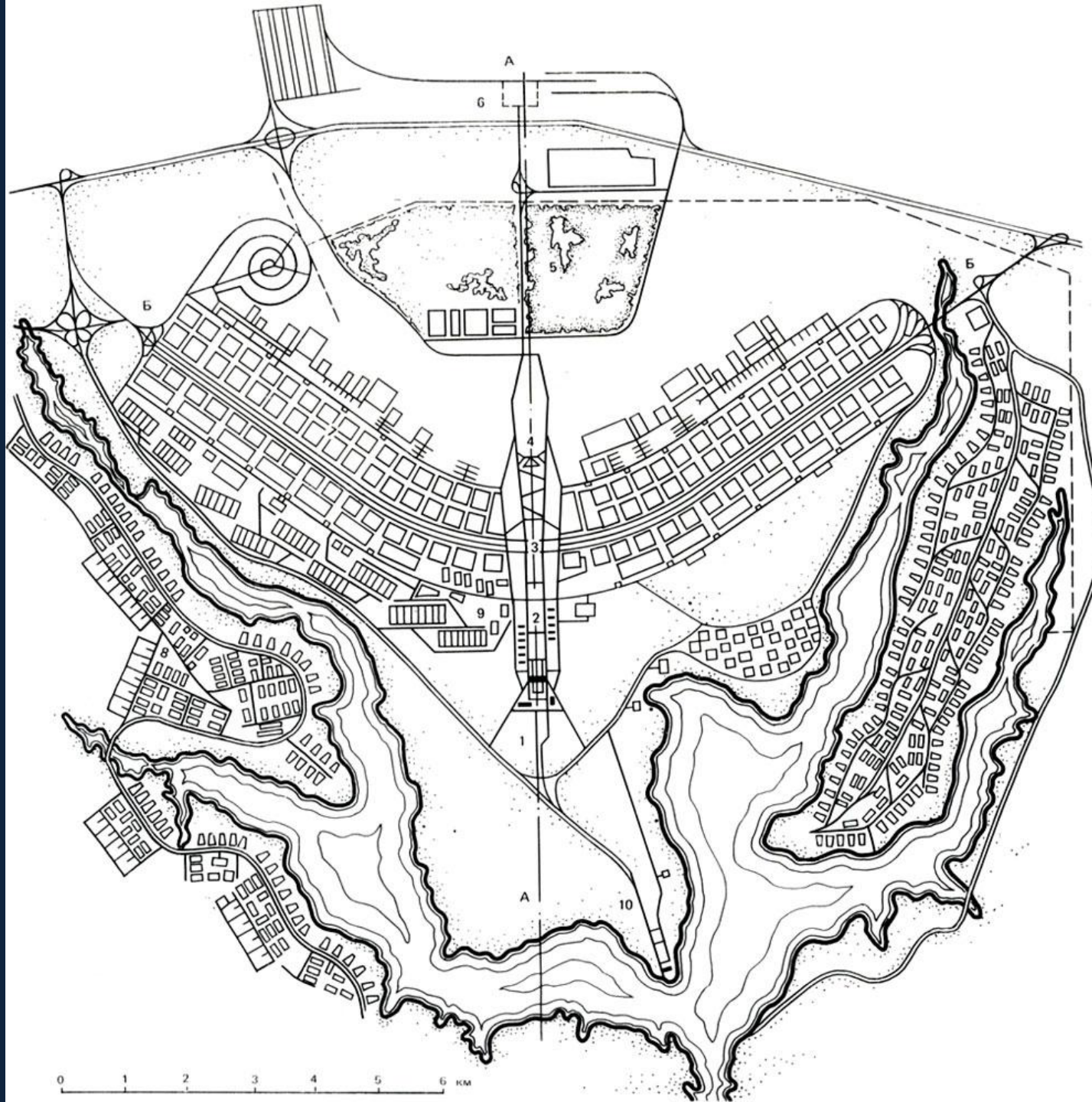


Проект реконструкции Парижа,  
1928г.



Проект города-сада Дранси ля Мюетт,  
1932г.

План  
города  
Бразилиа,  
1950-е



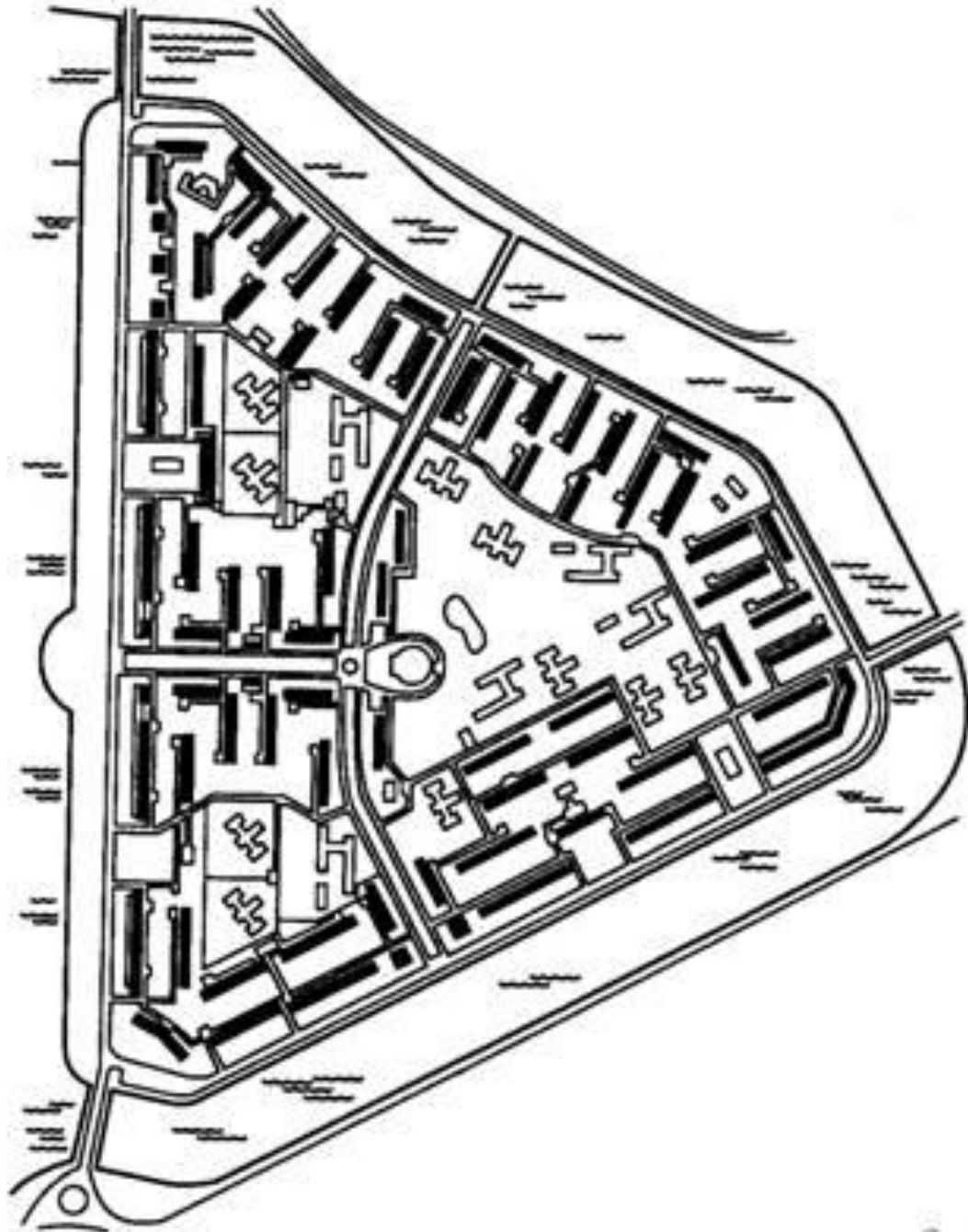




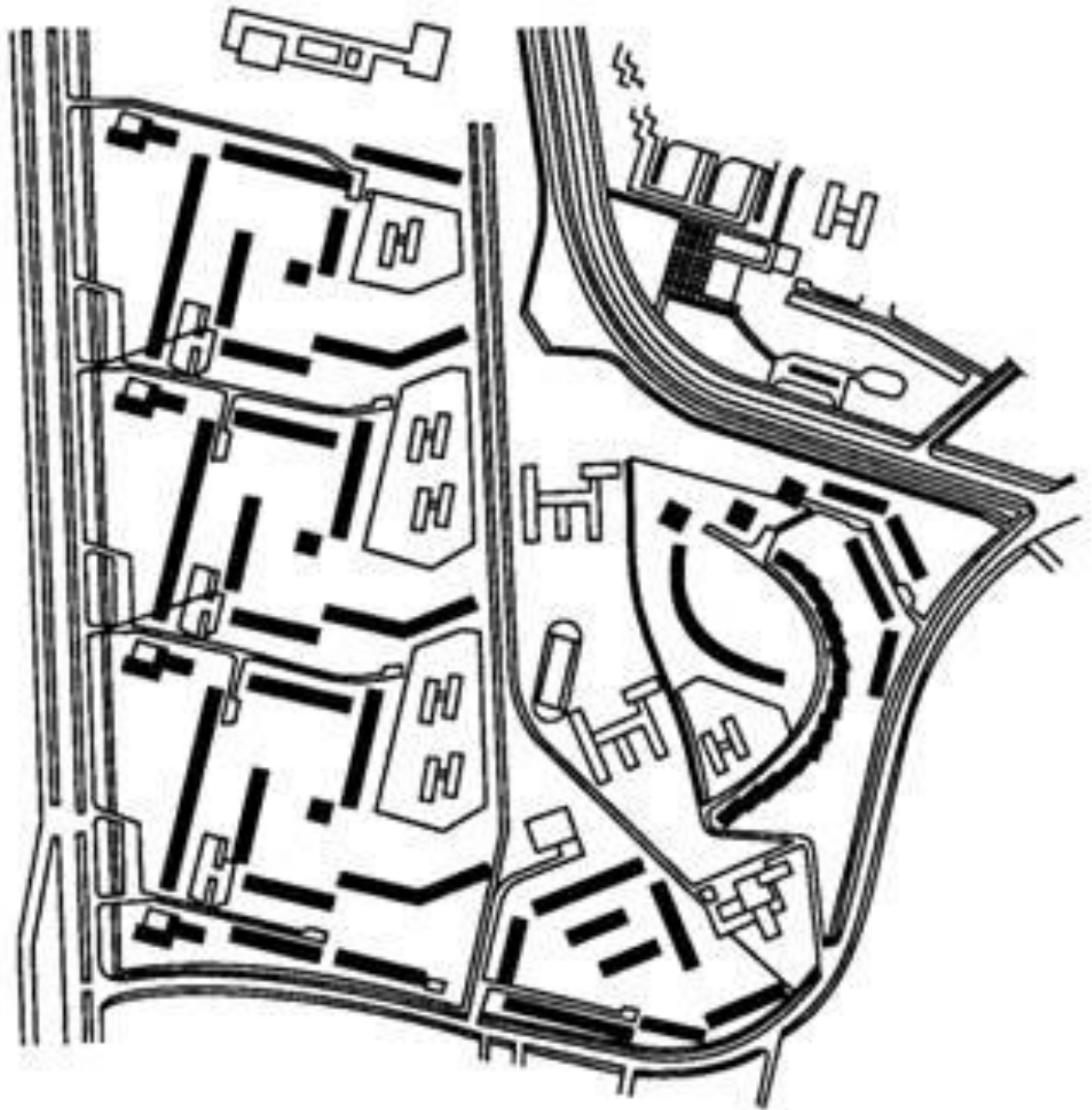


# Варианты планировки микрорайонов

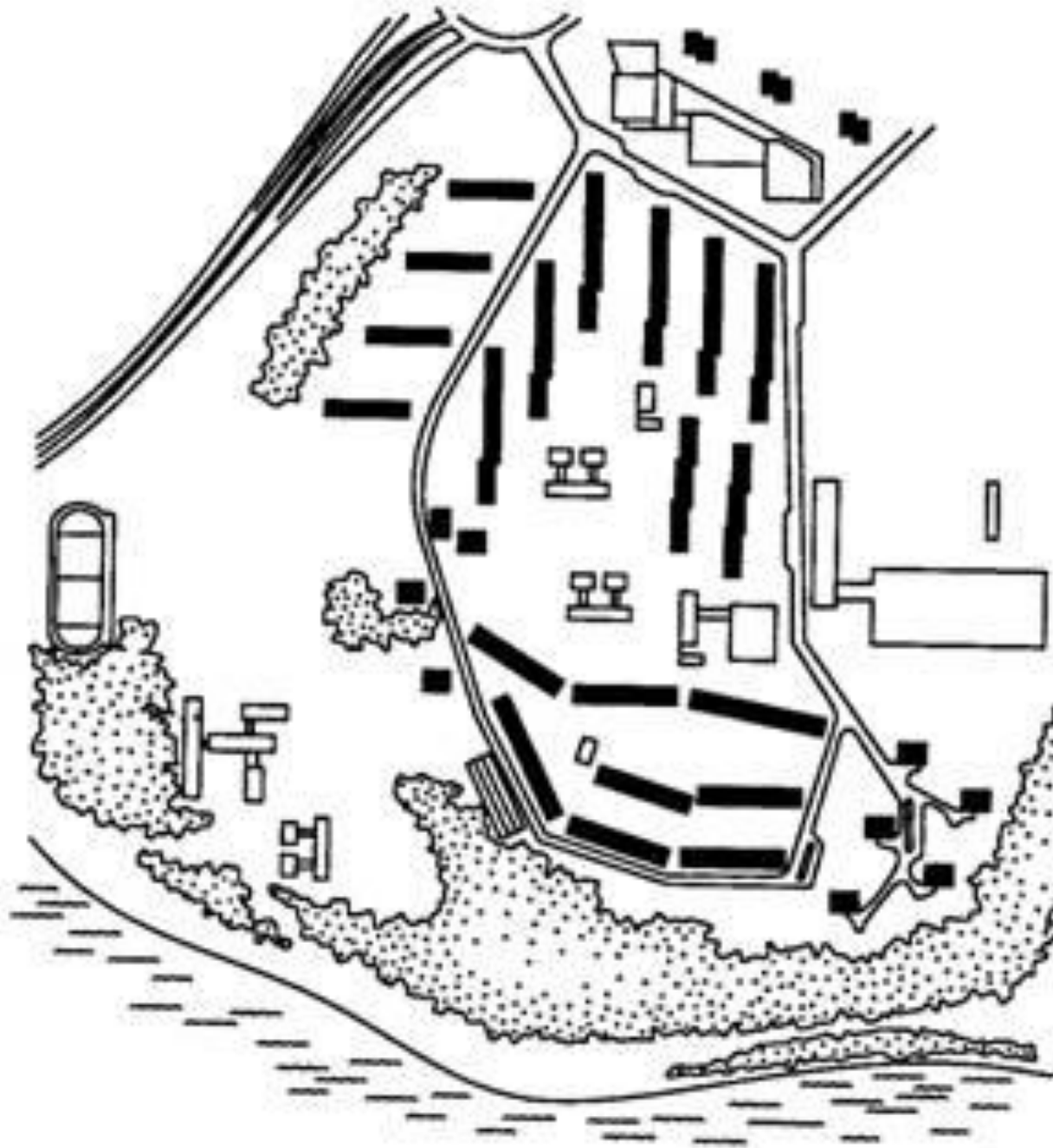
# Застройка по периметру



# Групповая планировка а



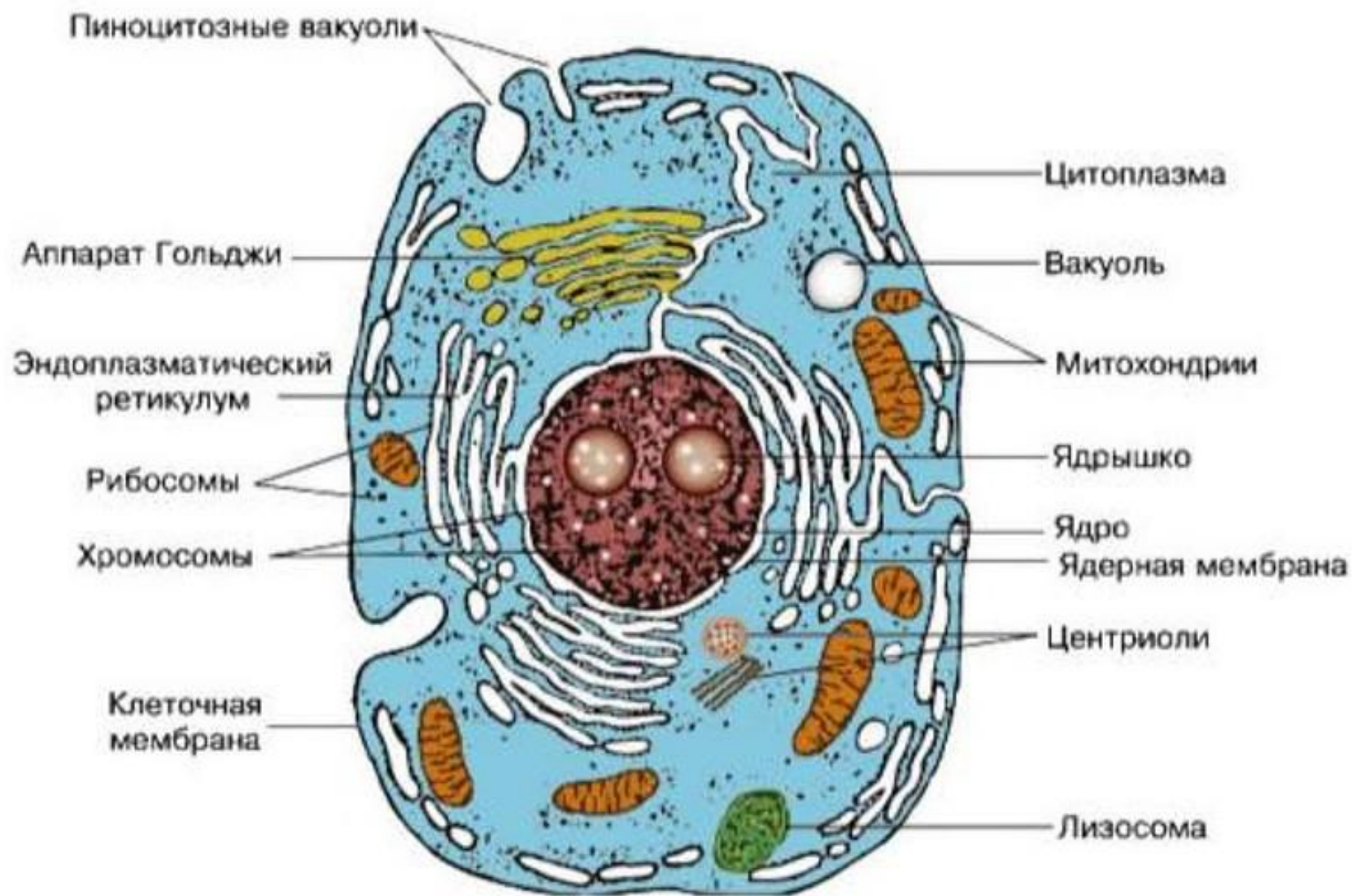
# Строчная планировка а



Свободная  
планировка  
а

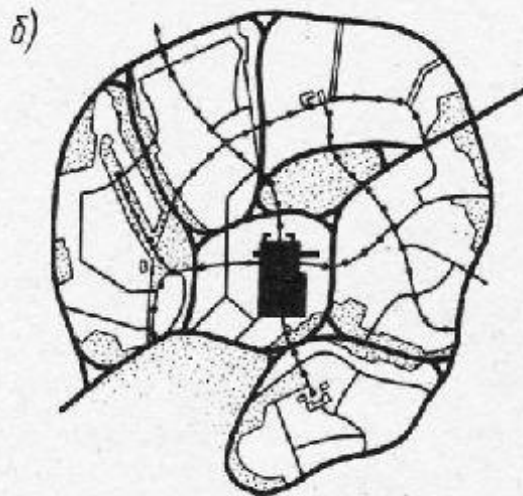
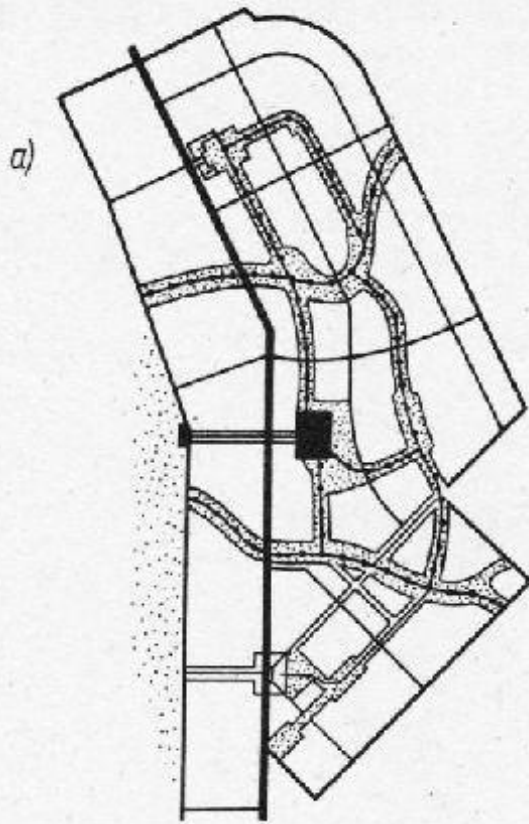


## Схема строения животной клетки



# Составляющие микрорайона

1. Жилые кварталы с дворами-садом
2. Улицы, бульвары, пешеходные аллеи



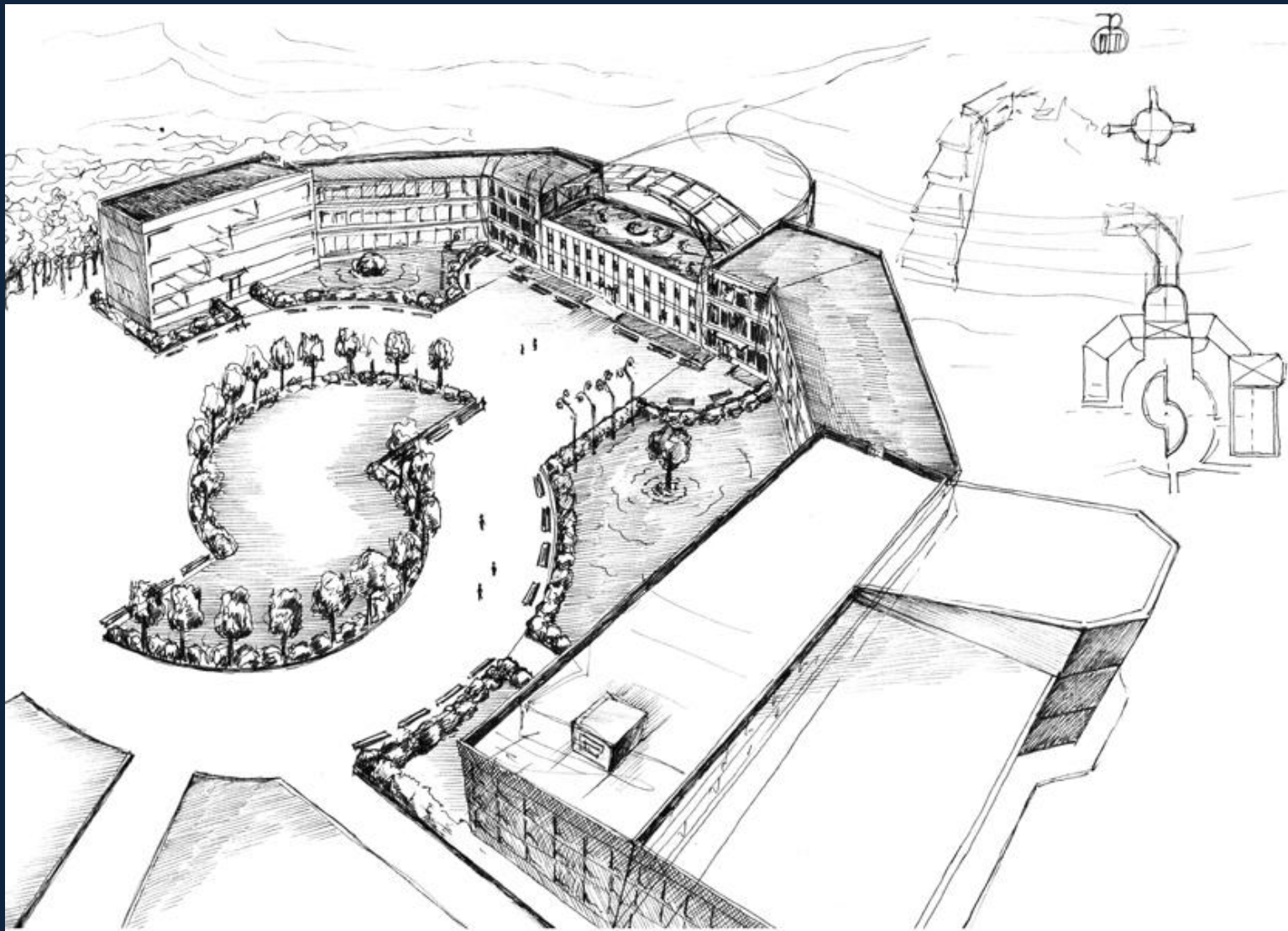








3. Районный парк или сад



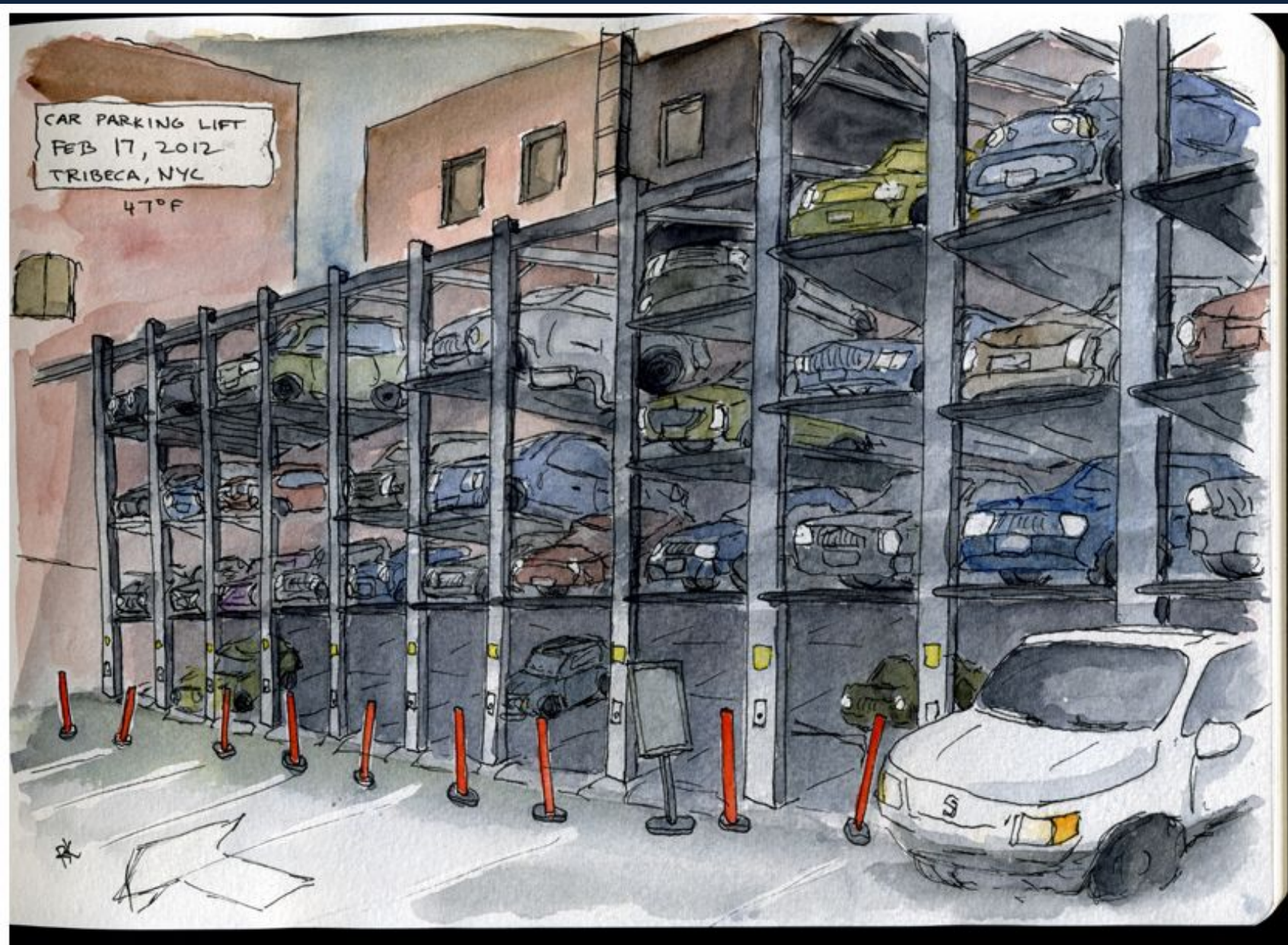
4. Общественный центр  
(обслуживание)



5. Места для занятий  
спортом



6. Школы и детские сады,  
ПОЛИКЛИНИКИ



7. Стоянки для  
автомобилей



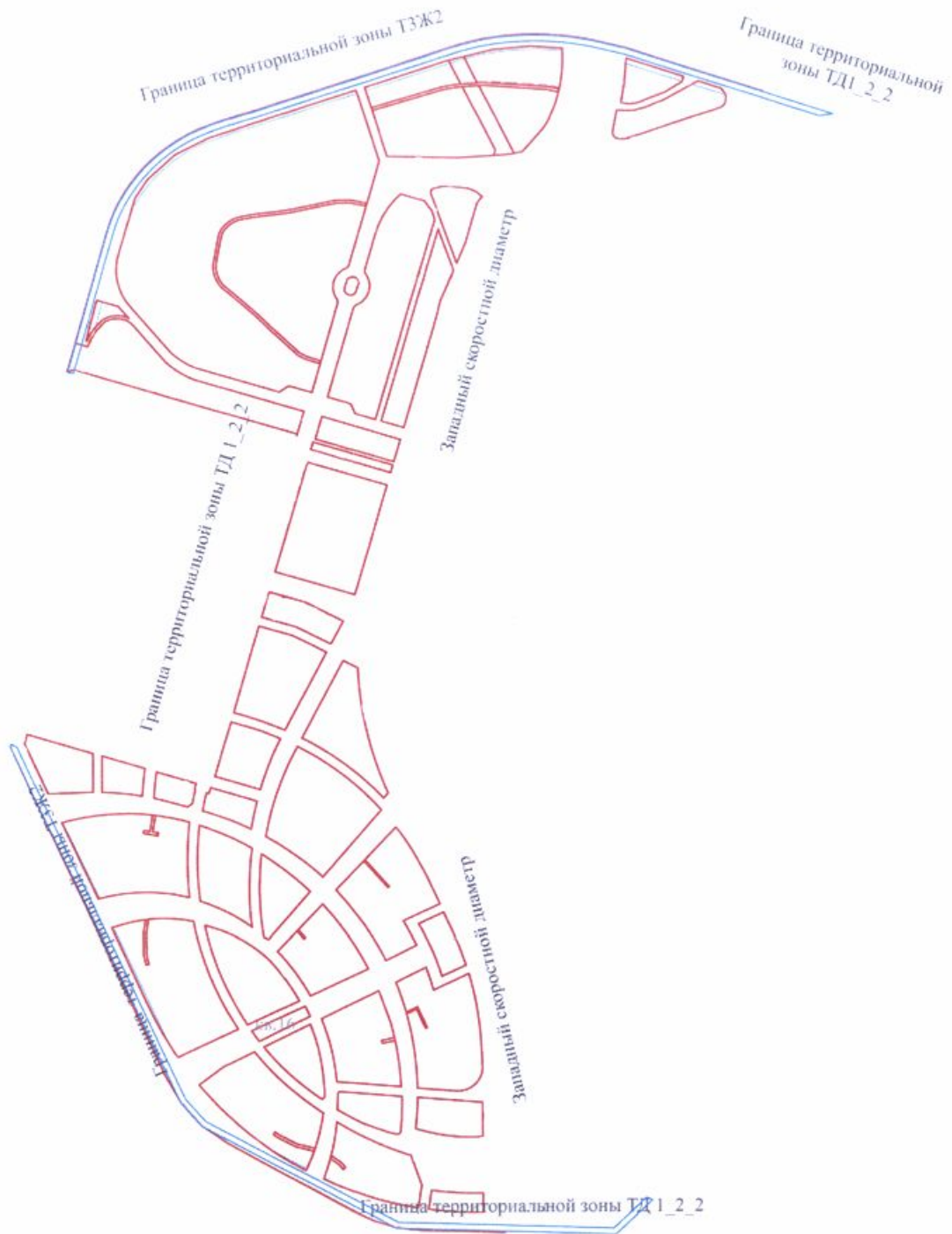




МЕТРО ШУШКИНО

# Работа в группах





Невская губа

Морская набережная

