

ОДЕССКИЙ НАЦИОНАЛЬНЫЙ МЕДИЦИНСКИЙ УНИВЕРСИТЕТ

Медицинский факультет

*Кафедра микробиологии, вирусологии и иммунологии*

**Модуль № 3. Вирусология. Клиническая и  
экологическая микробиология**

*Лекция № 25*

# **ВИРУСЫ ИММУНОДЕФИЦИТА ЧЕЛОВЕКА**

**Одесса - 2011**

Нобелевские лауреаты по физиологии и медицине 2008 г.



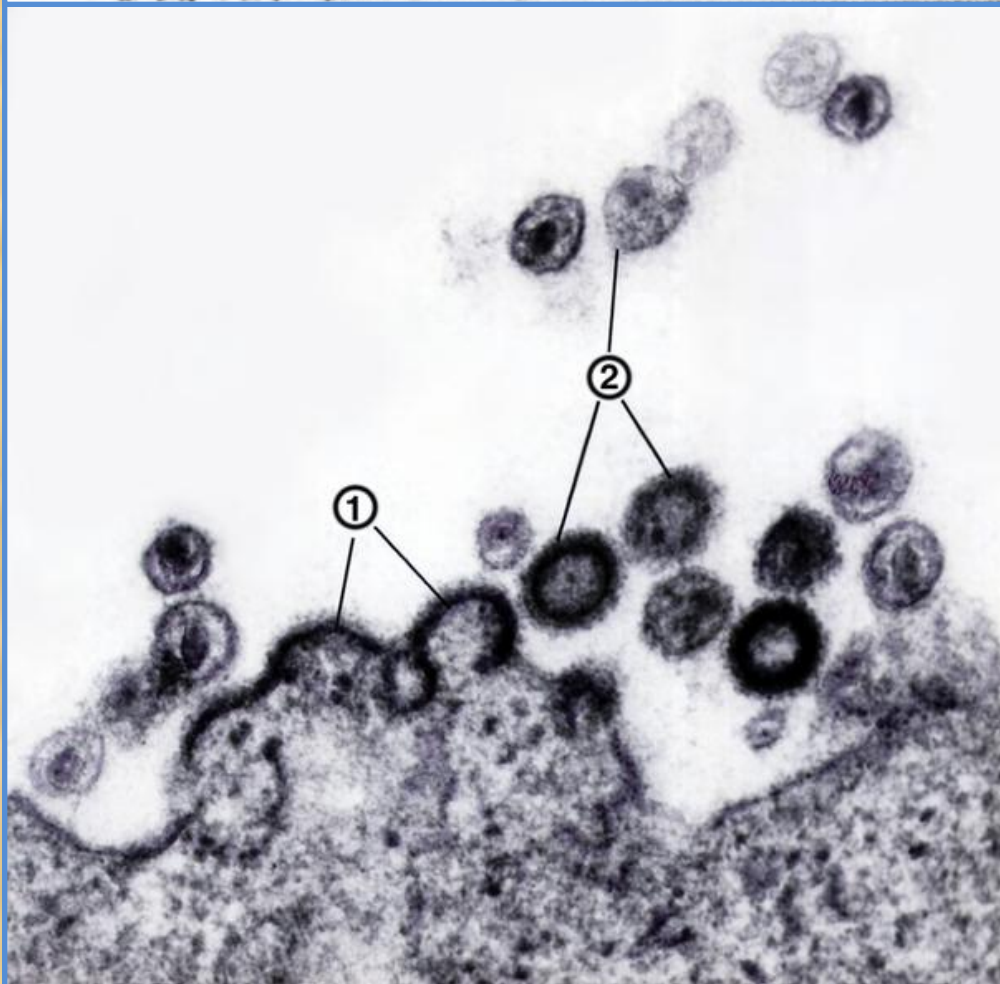
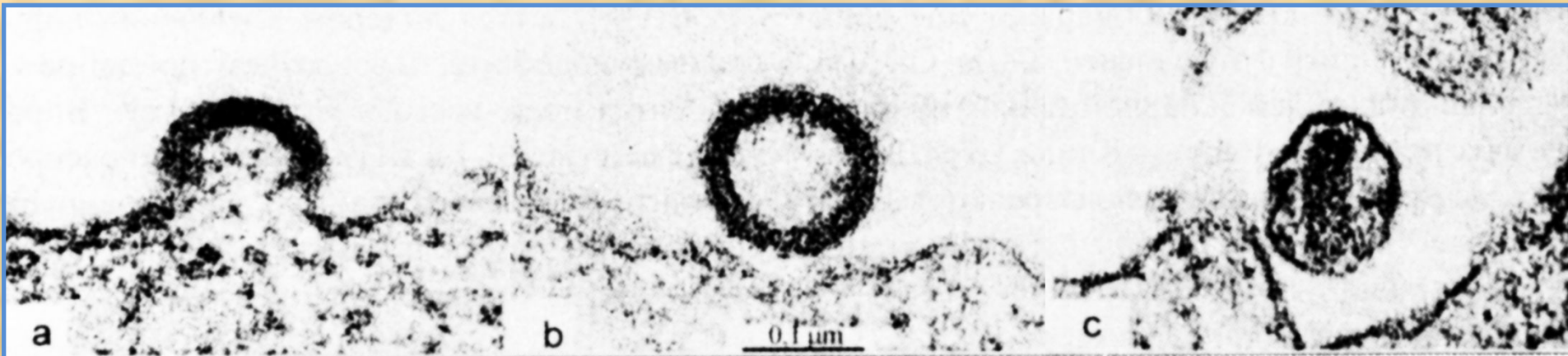
Люк Монтанье  
(род. 1932 г.)



Франсуаза  
Барре-Синусси  
(род. 1947 г.)

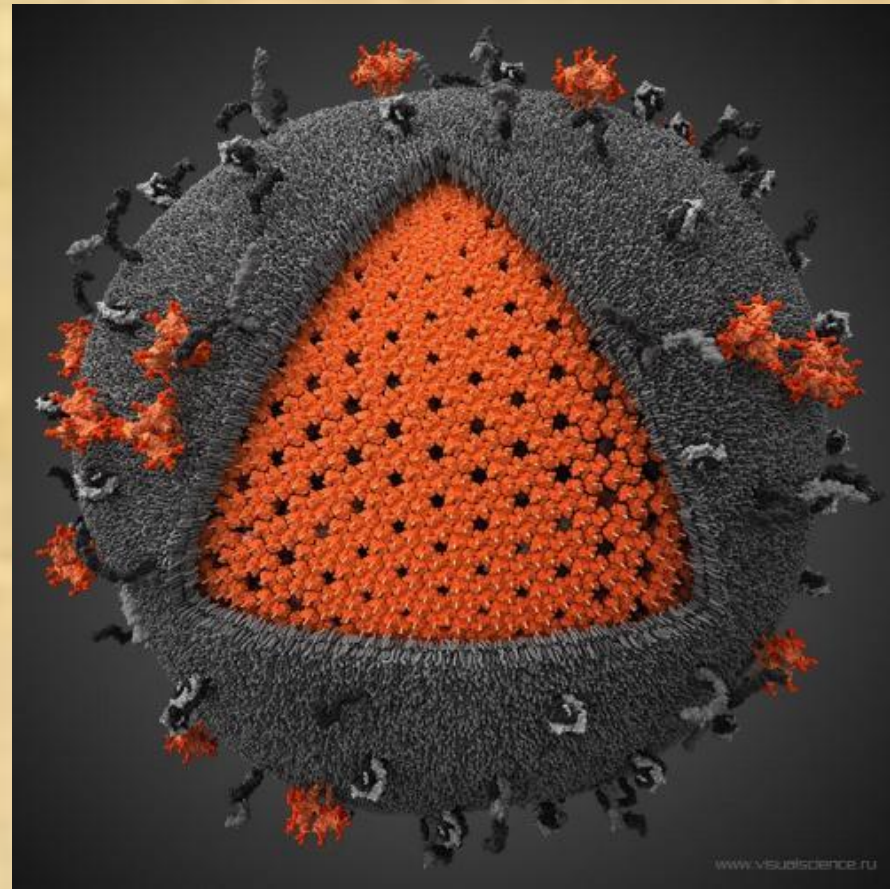
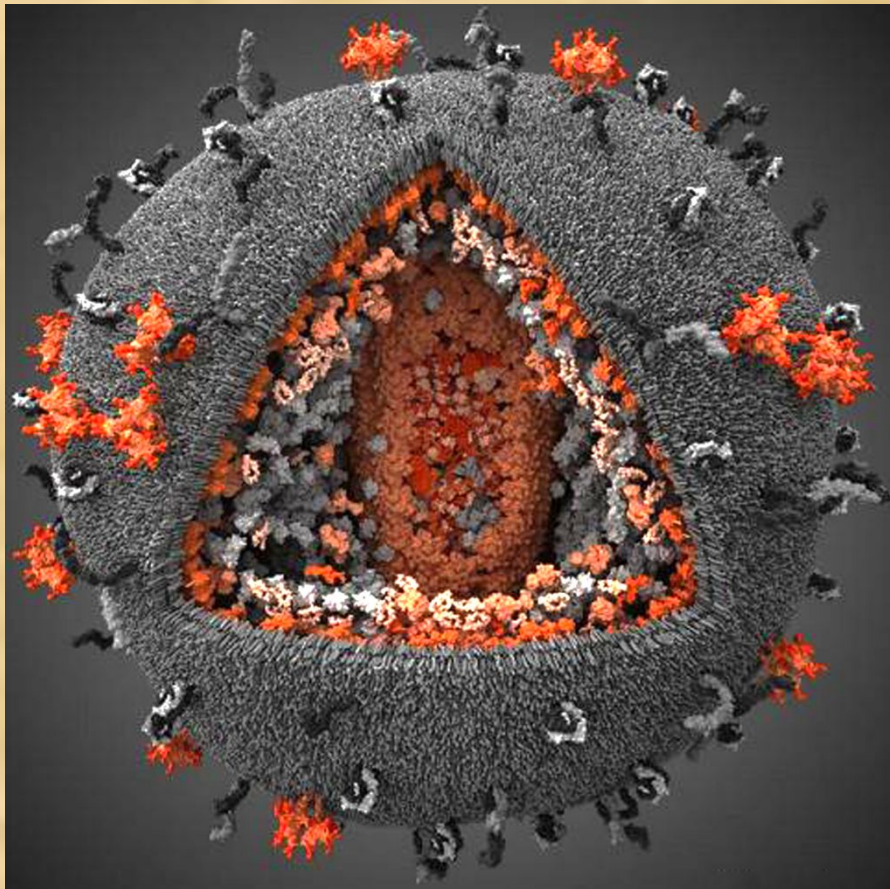


Харальд  
цур Хаузен  
(род. 1936г.)

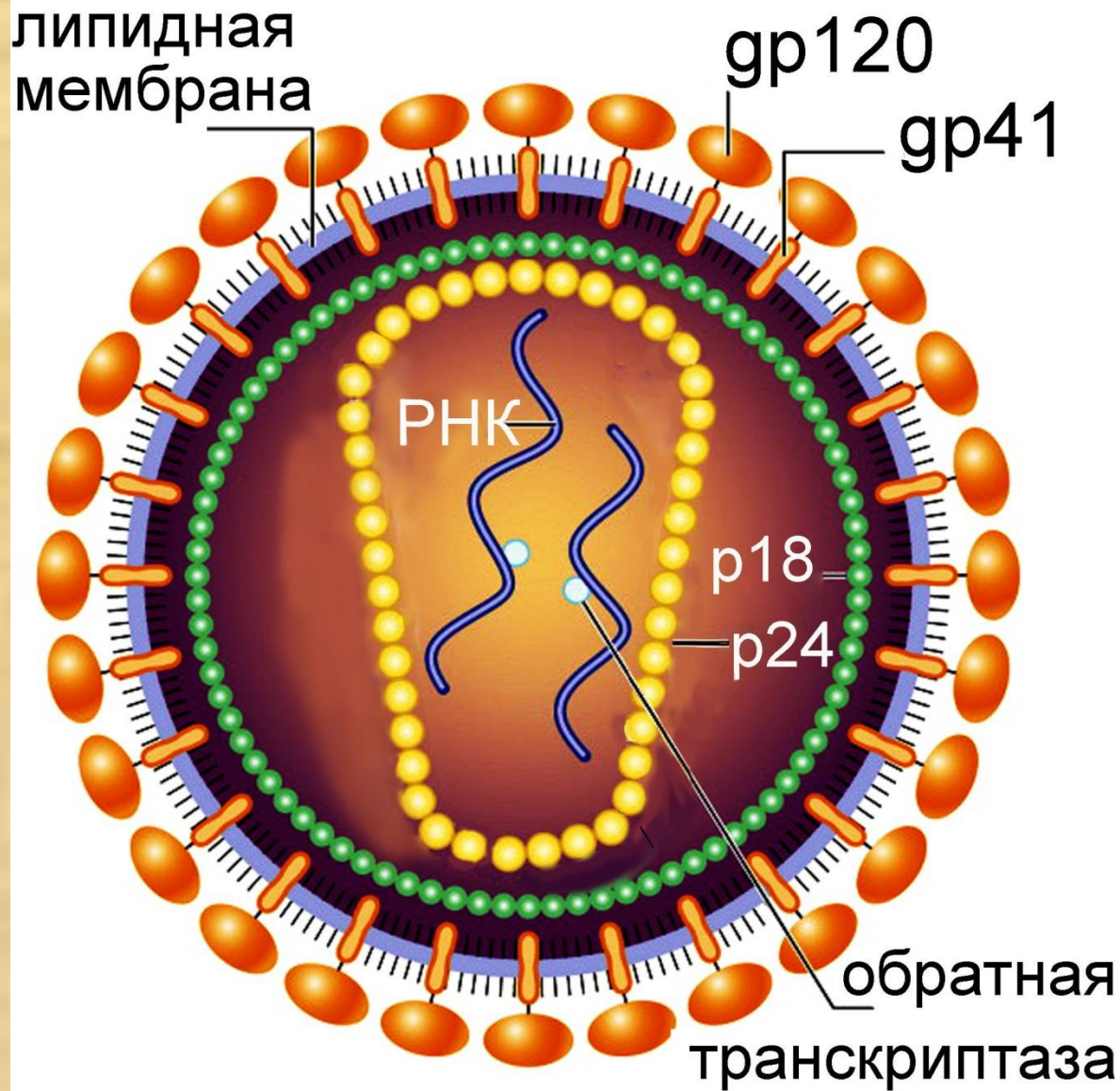


**ЭЛЕКТРОНОГРАММ  
Ы  
ПОСЛЕДОВАТЕЛЬН  
ЫХ СТАДИЙ  
СБОРКИ И  
ПОЧКОВАНИЯ ВИЧ  
1993 г.**

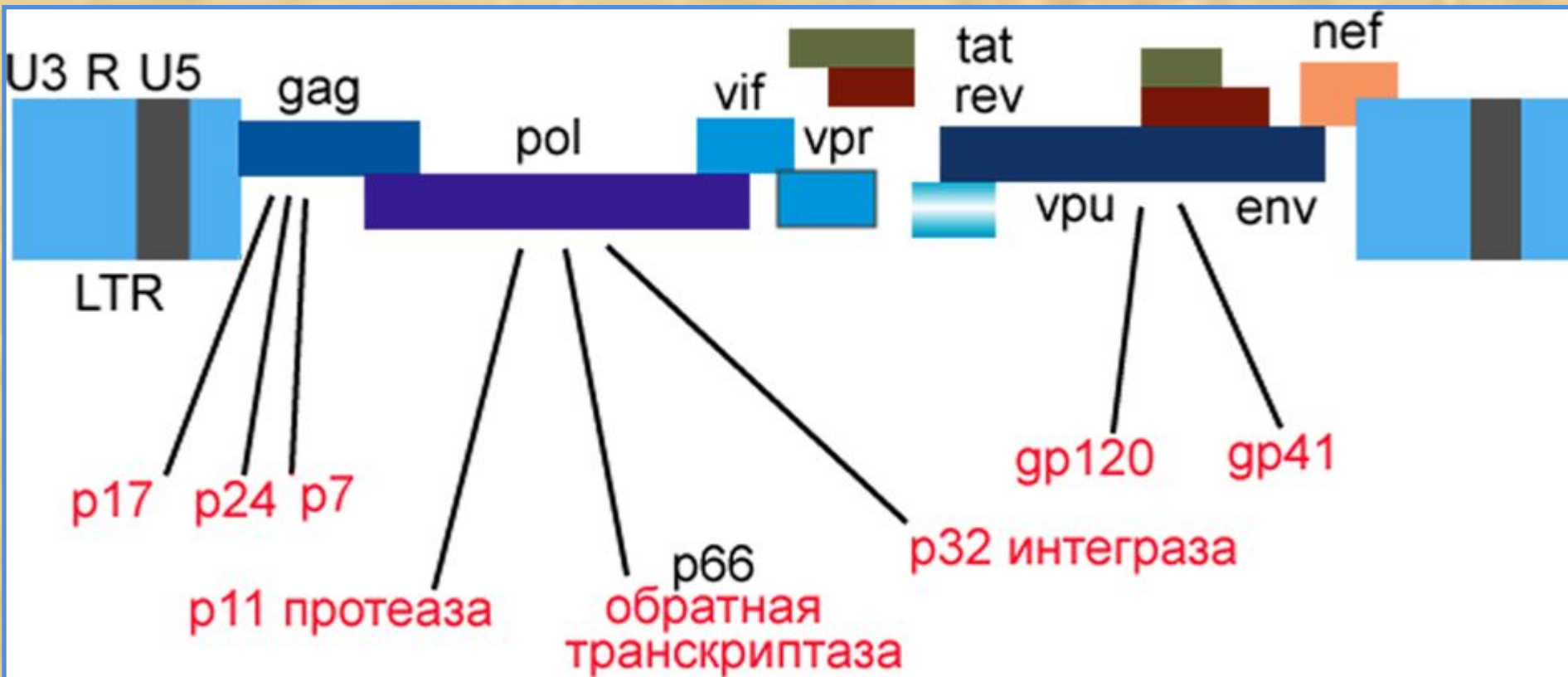
# 3D- модель вириона ВИЧ



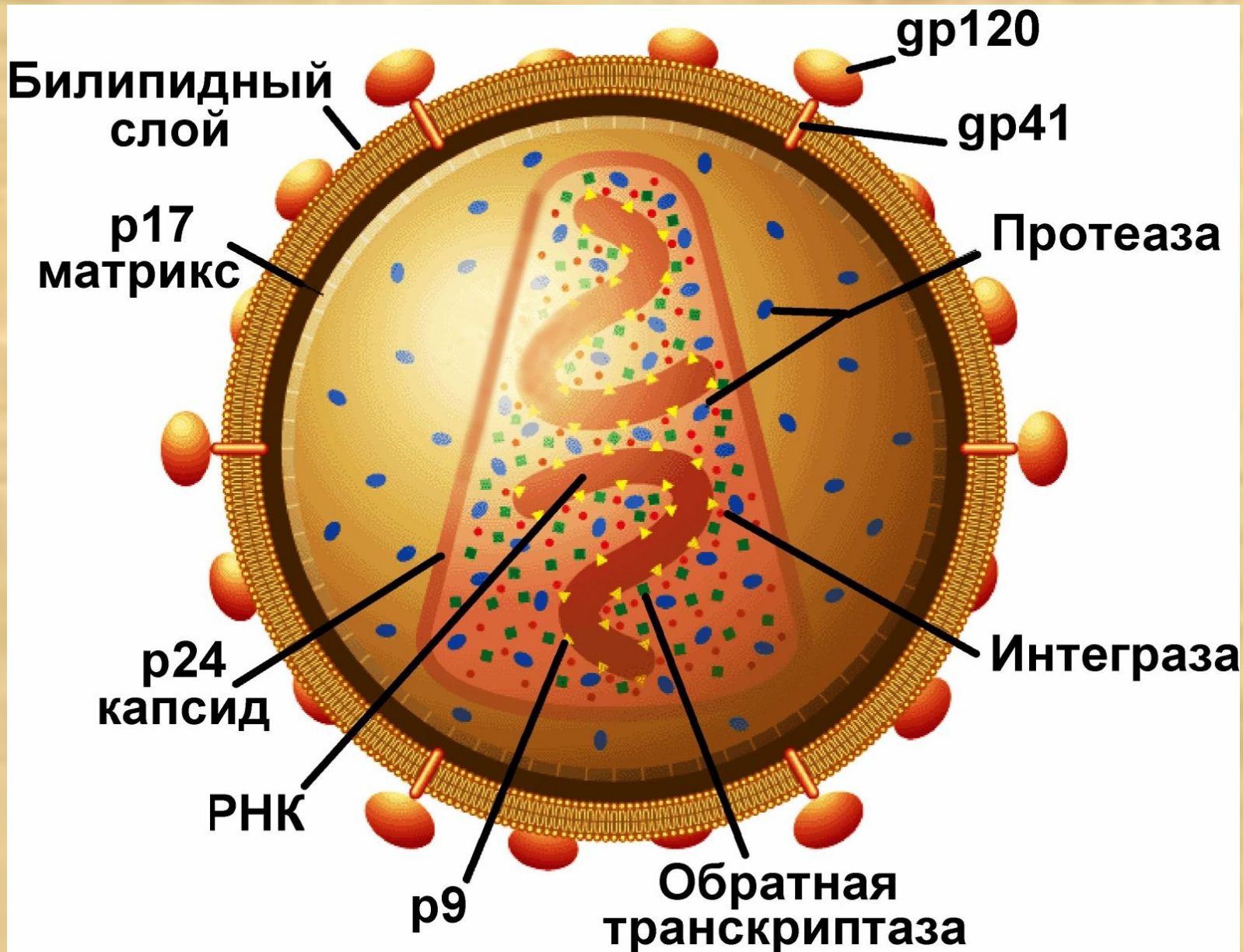
# СТРУКТУРА ВИЧ

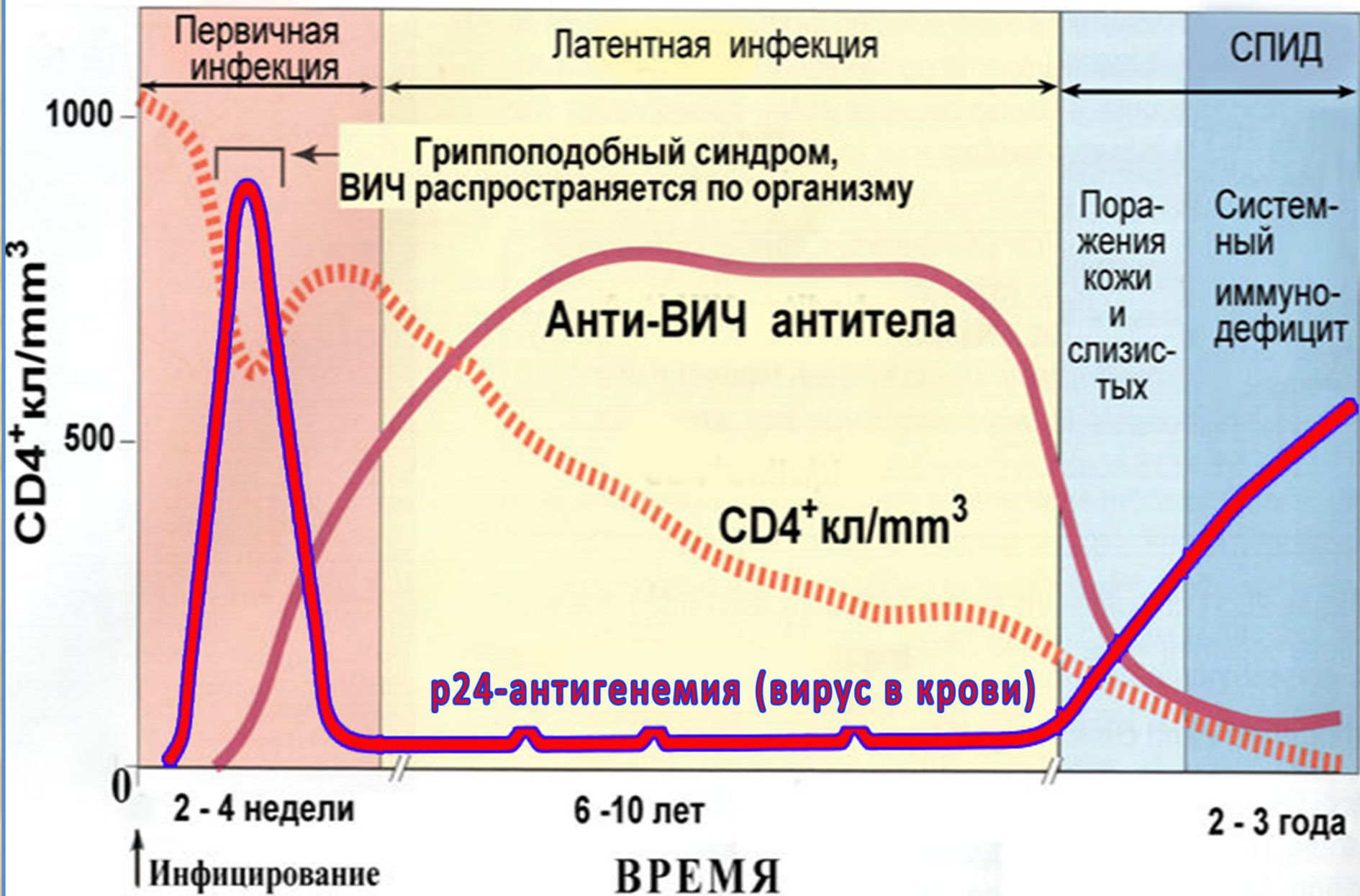


# ГЕНОМ ВИЧ



# СОВРЕМЕННАЯ СХЕМА ВИРИОНА ВИЧ

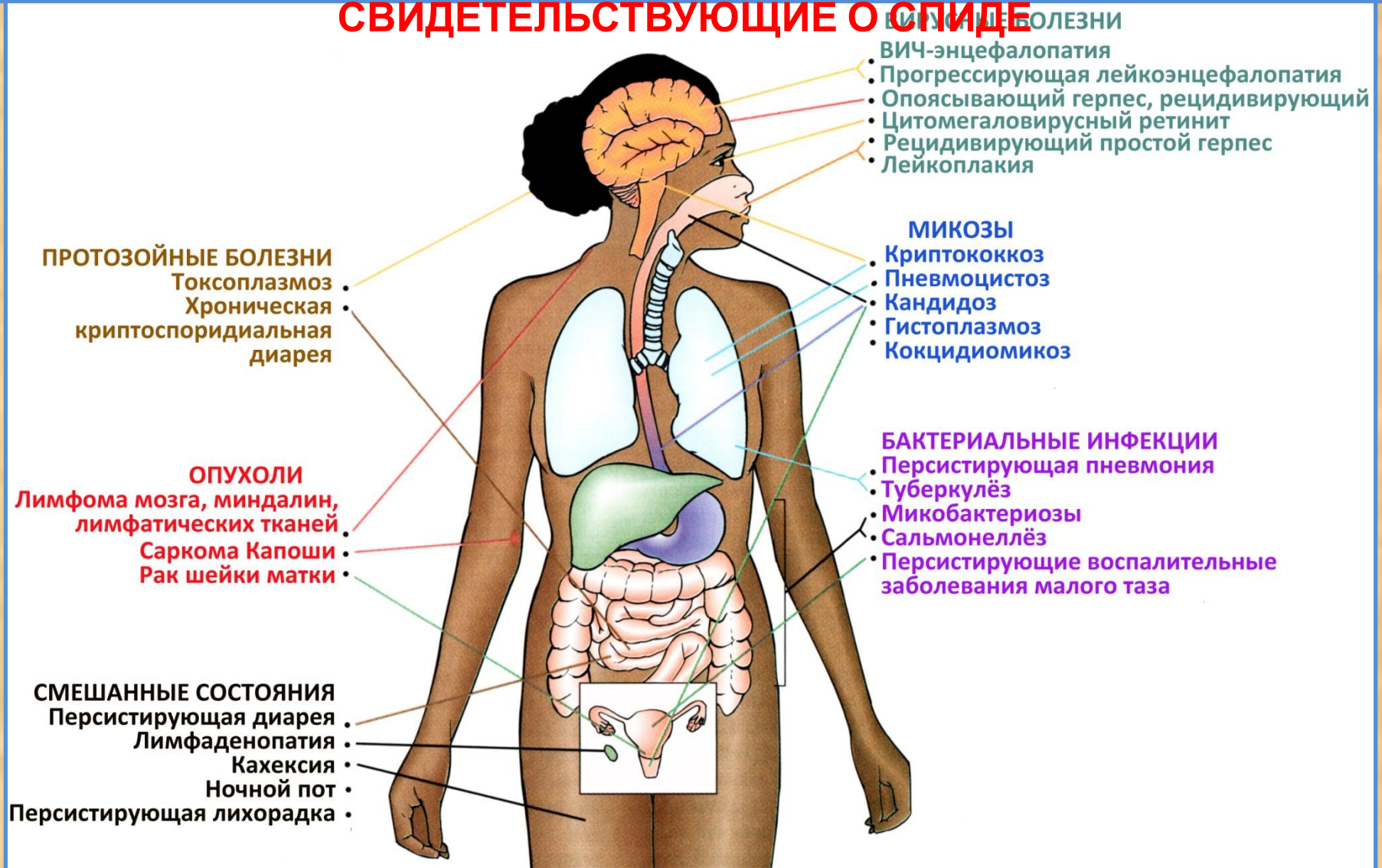




Динамика типичной ВИЧ-инфекции



# ОПОРТУНИСТИЧЕСКИЕ И ДРУГИЕ БОЛЕЗНИ, СВИДЕТЕЛЬСТВУЮЩИЕ О СПИДЕ



Одно или несколько таких состояний в комбинации с серологическими тестами и содержанием Т-клеток являются основанием для определения стадии

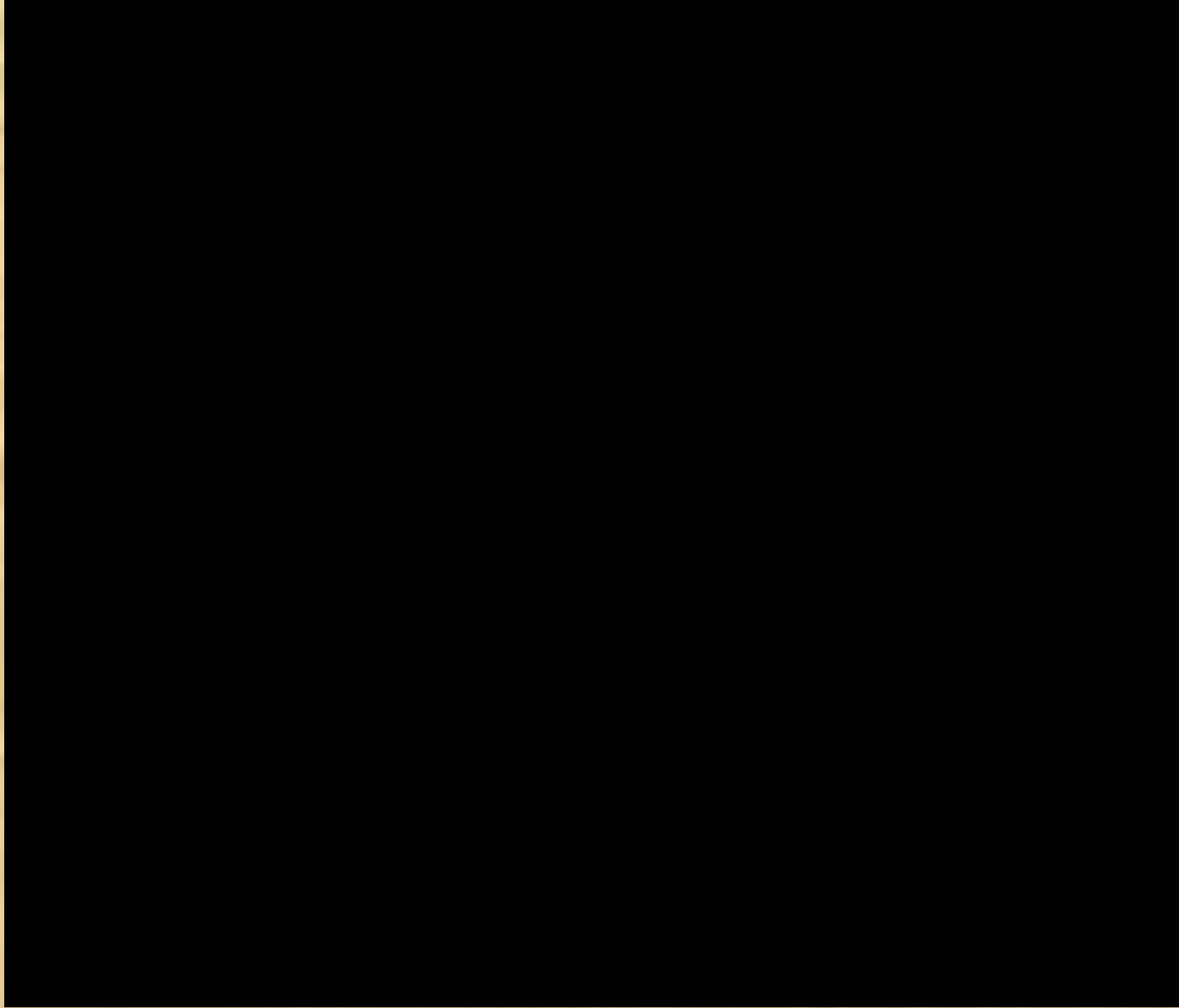


**Поражения при саркоме Капоши на руке.  
Наблюдаются розовые, уплощенные, часто  
множественные опухоли в практически любых**

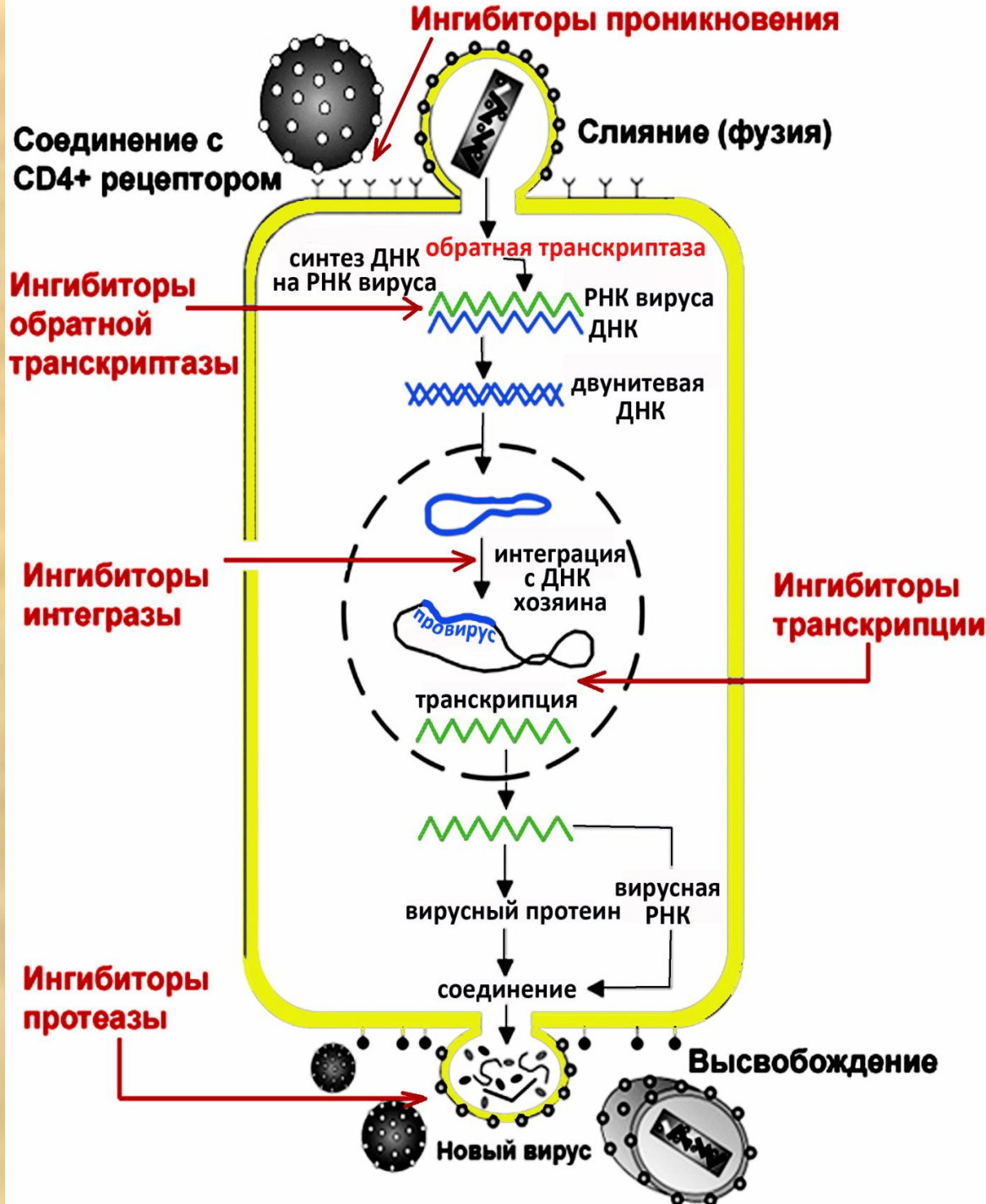
# Последовательность развития оппортунистических инфекций в соответствии с динамикой численности

Инфекции, характеризующие  
СПИД

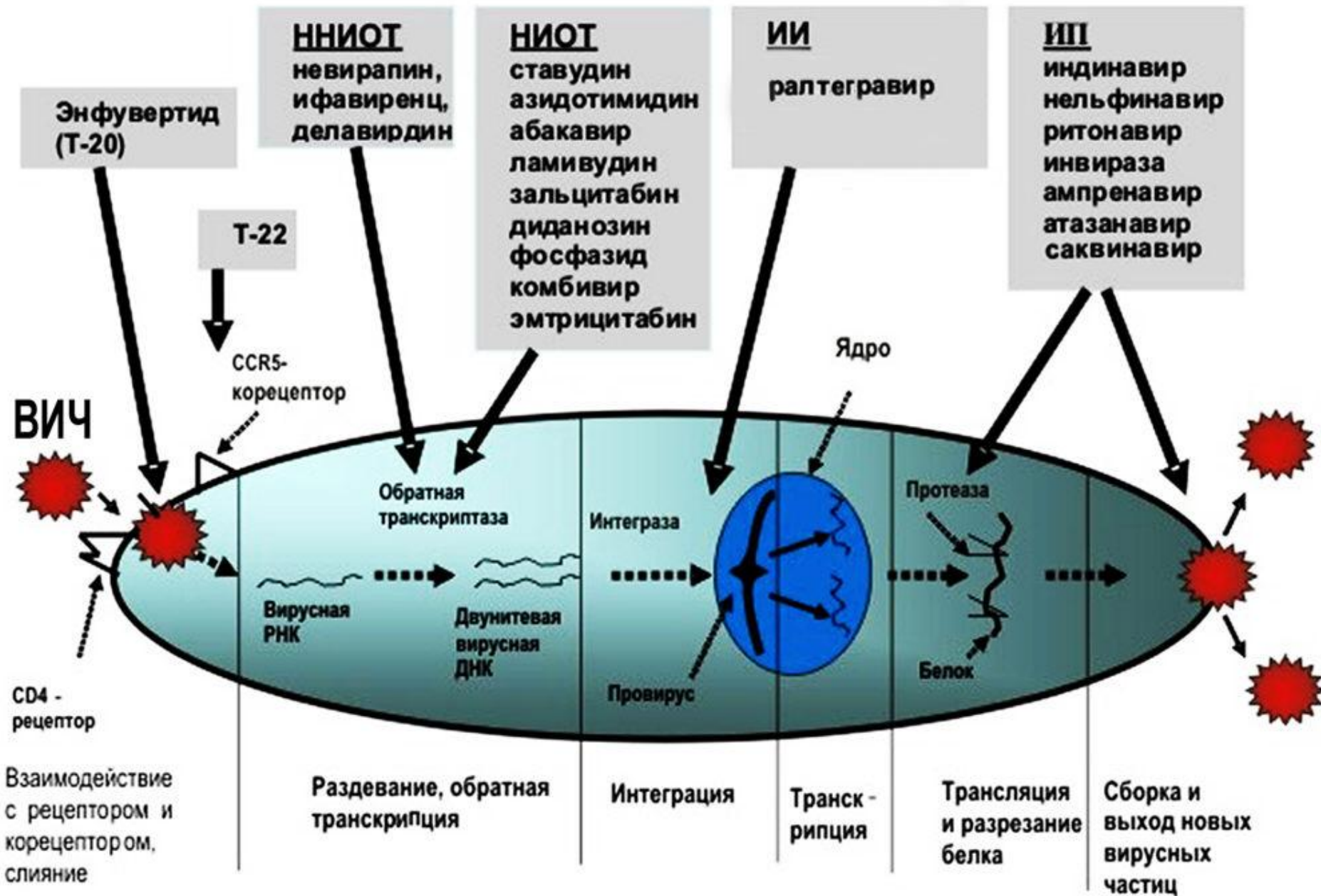




# СУЩЕСТВУЮЩИЕ И ПЕРСПЕКТИВНЫЕ ТОЧКИ ВОЗДЕЙСТВИЯ ВЫСОКОАКТИВНОЙ АНТИРЕТРОВИРУСНОЙ ТЕРАПИИ (ВААРТ или ВАРТ)



# Мишени для антиретровирусных препаратов





Boehringer  
Ingelheim

# ЛАБОРАТОРНЫЕ КРИТЕРИИ ВИЧ-

## ВЕРОЯТНЫЕ ИНФЕКЦИИ ДОСТОВЕРНЫЕ

Положительная реакция на антитела к ВИЧ в иммуноферментном анализе

Выделение вируса из крови, спермы или лимфоузлов

Снижение соотношения  $T_h:T_s < 1,5$

Положительная реакция иммуноблотта на антитела к ВИЧ

Гипериммуноглобулинемия

Выявление антигена в иммуноферментном анализе

Лейкопения

Выявление нуклеиновой кислоты вируса в ПЦР

Выявление вируса с помощью молекулярных зондов



# Ы ПЕРЕДАЧ И ВИЧ

Гомосексуальный  
**5 - 10%**



Инъекции  
наркотиков  
**5 - 10%**



Гетеросексуальный  
**70 - 75%**



Другие  
(от матери  
к плоду)  
**0 - 17%**



Переливание  
крови  
**3 - 5%**



