



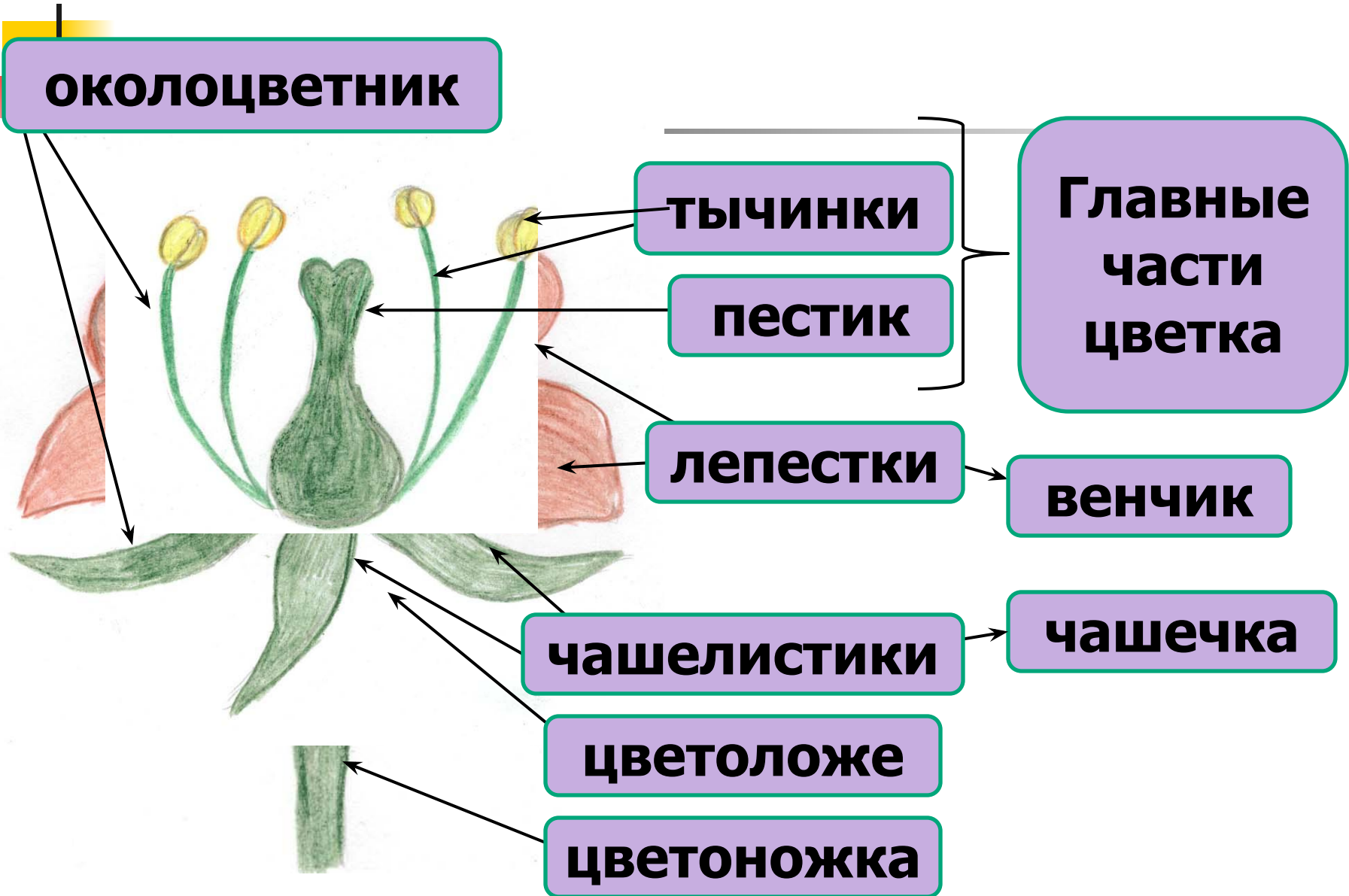
Генеративные органы растений.

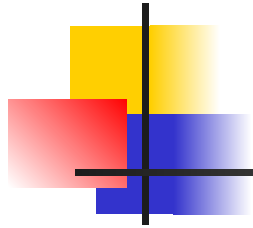
Цветок.

**Цветок это видоизмененный
укороченный побег, служащий для
семенного размножения.**



Строение цветка

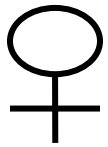




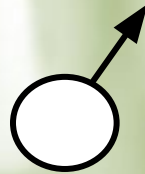
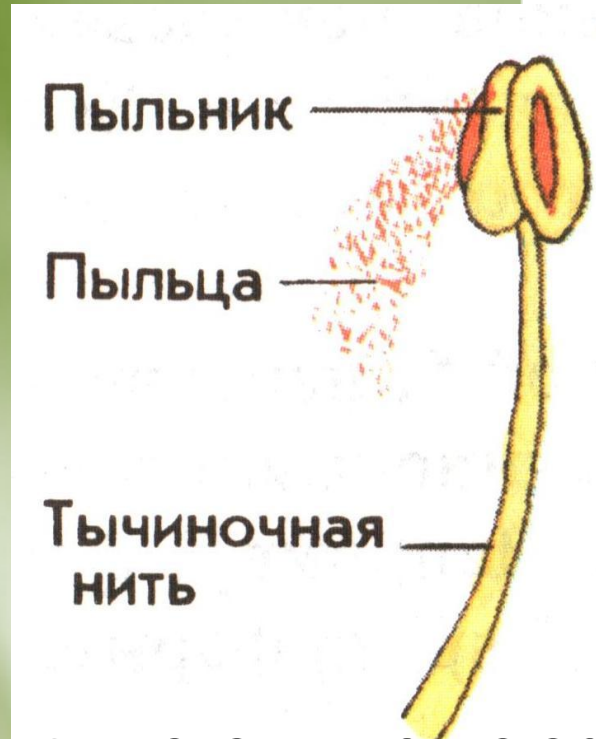
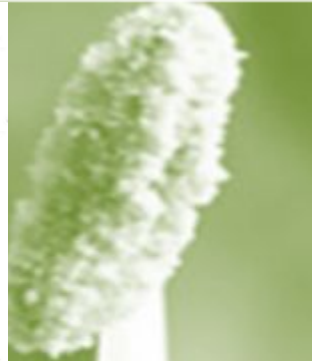
❖ Чашечка – свободнолистная и
сростнолистная

❖ Венчик – свободнолепестным и
сростнолепестным

Строение цветка



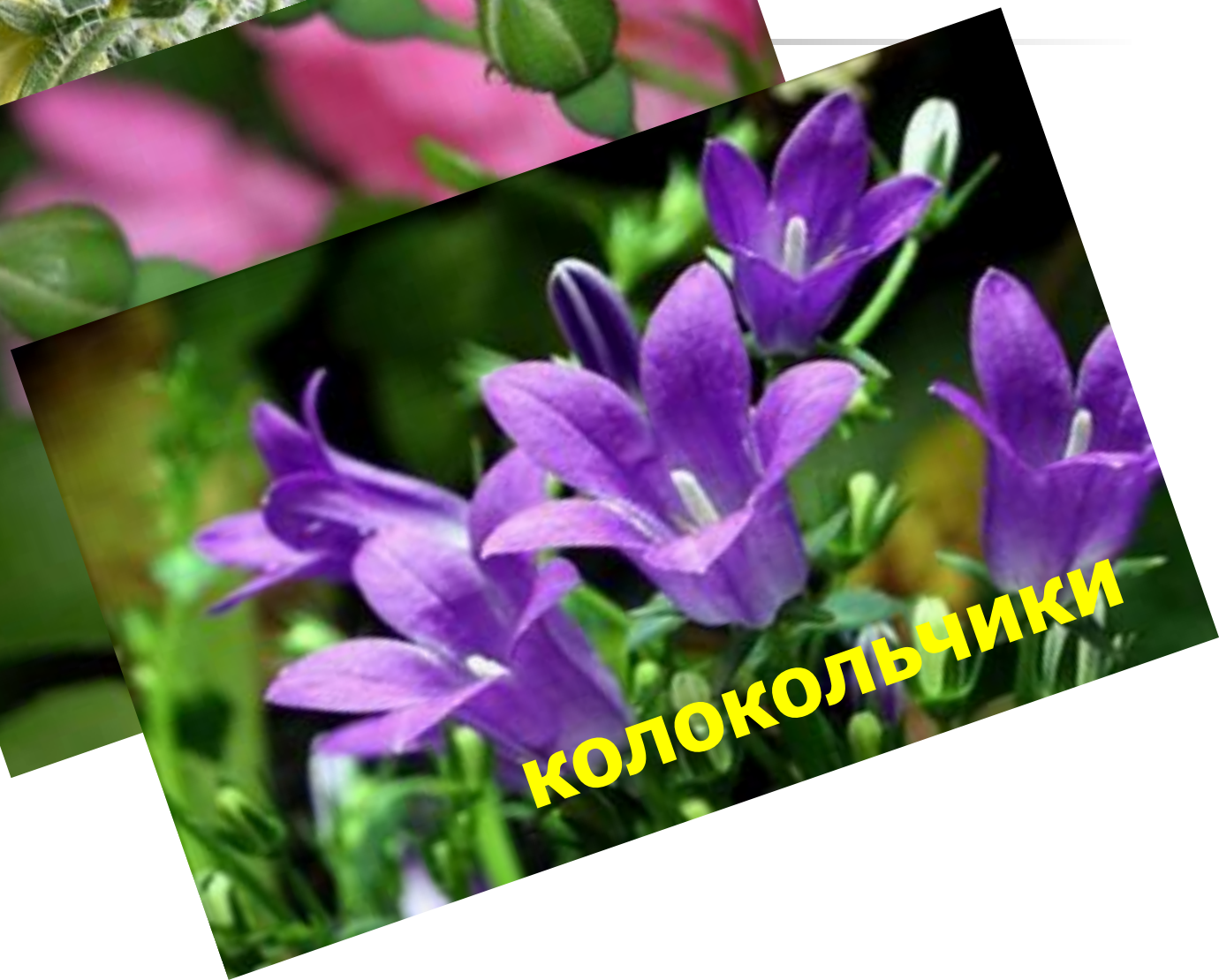
Пестик – это женский орган цветка, он имеет **рыльце, столбик и завязь.**



Тычинки – это мужские органы цветка, каждая тычинка имеет **пыльник**, внутри которого созревает **пыльца**. Пыльник расположен на **тычиночной нити.**

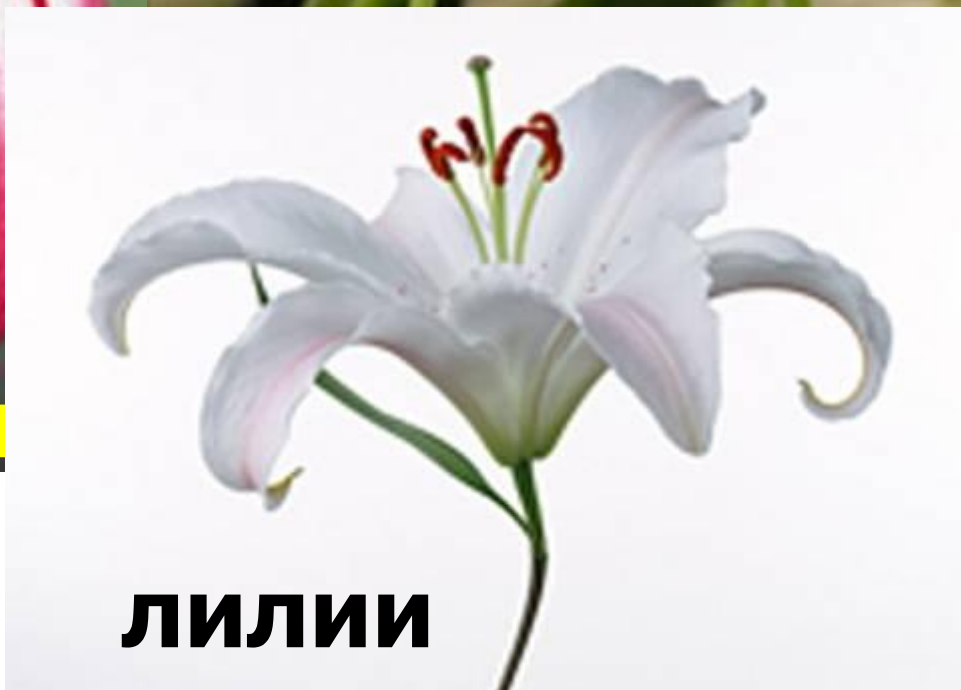
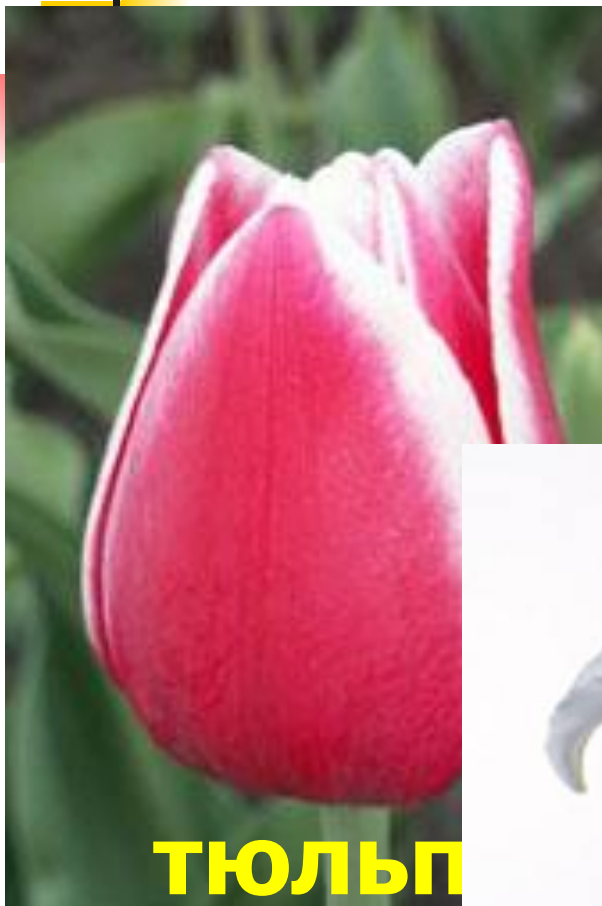
Строение

Околоцветник



КОЛОКОЛЬЧИКИ

Строение цветка. Околоцветник



Строение цветка. Околоцветник



Если цветки не имеют околоцветника, то их называют **ГОЛЫМИ**.

Цветки ивы



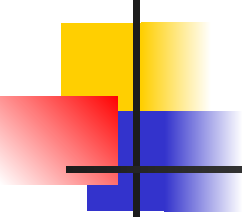
Строение цветка. Околоцветник

Задание

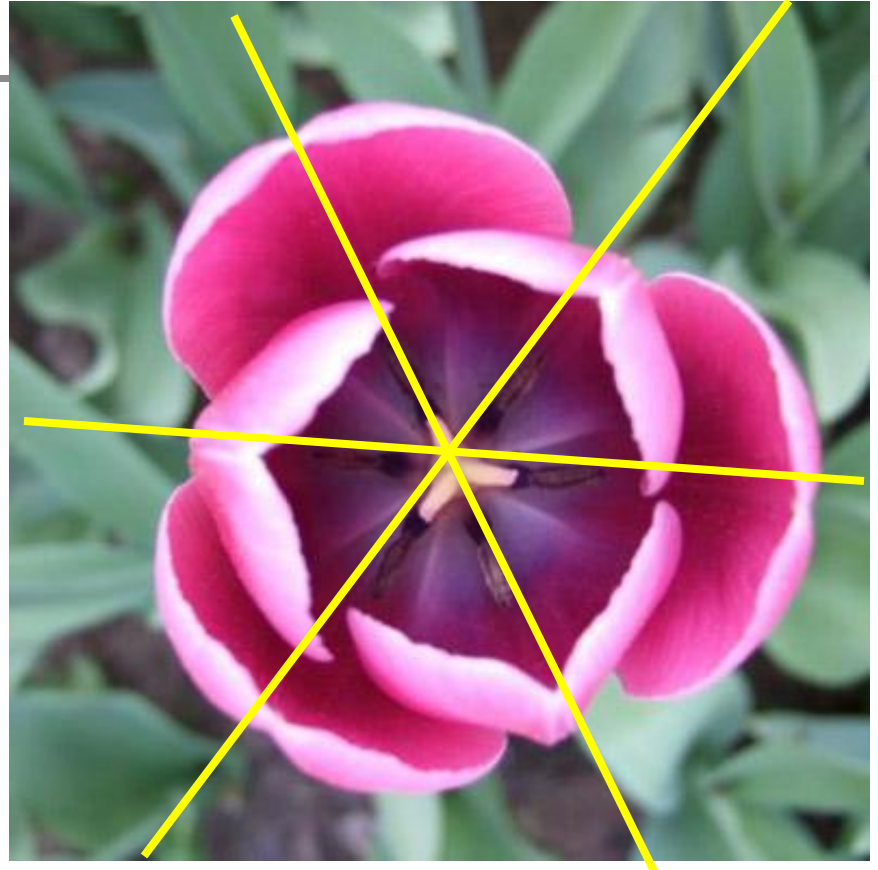
Цветки с каким
околоцветником
изображены на рисунке



Строение цветка. Околоцветник

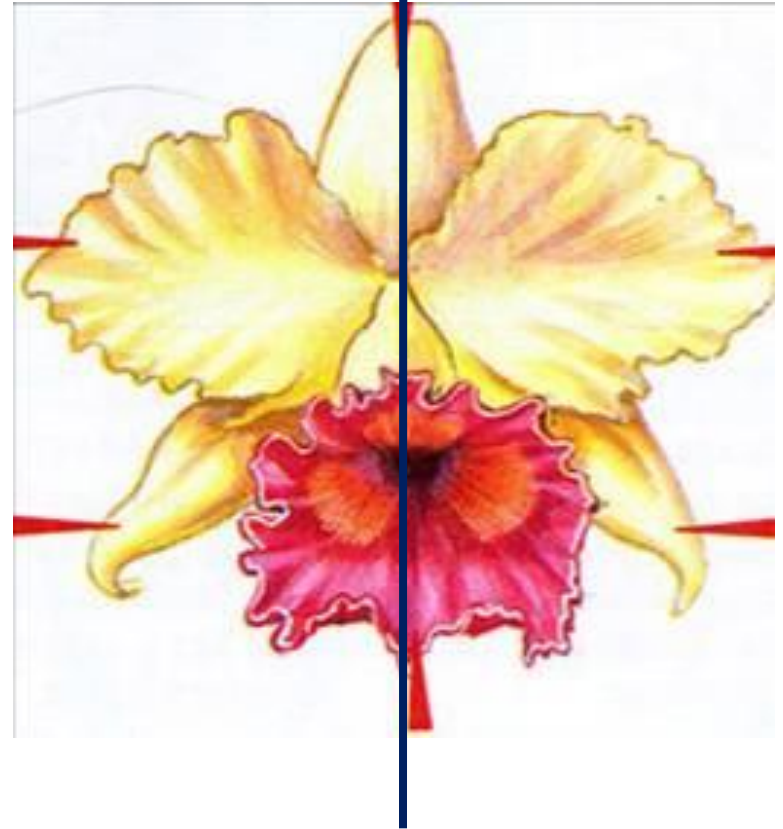


Если через листочки
околоцветника
можно провести
несколько
плоскостей
симметрии, то такие
цветки называют
правильными



Строение цветка. Околоцветник

Цветки, через которые можно провести одну плоскость симметрии, называются **неправильными**.



Строение цветка.

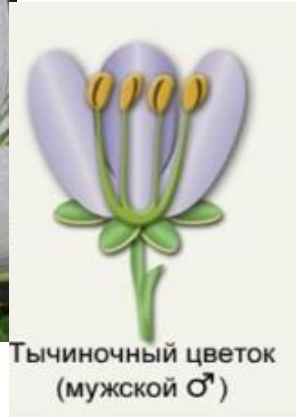
цветки

обоеполые

раздельнополые

тычиночные

пестичные

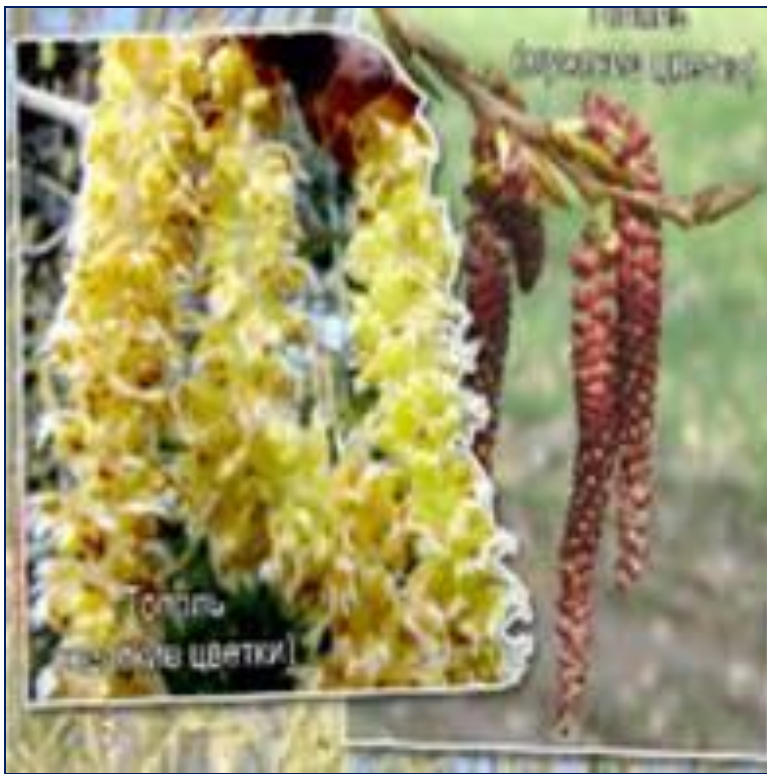


Виды растений



Растения на которых развиваются и пестичные, и тычиночные цветки называют **однодомными** (арбуз, огурец, кукуруза)

Виды растений



Растения на которых развиваются только пестичные или только тычиночные цветки называют **двудомными растениями** (ива, тополь, крапива)



Ч – чашечка,
Л – лепестки,
Т – тычинка,
П – пестик,
О – простой околоцветник

↑ – неправильный цветок,

* – правильный цветок,

○ - пестичные (женские)
цветки,

○ - тычиночные (мужские)
цветки,

♀ - обоеполые цветки

() – сросшиеся части цветка,
цифры – количество частей
цветка

**Формула цветка – это
краткое описание
цветка, с помощью
буквенных и
цифровых
обозначений**



Цветок вишни

*** Ч₅ Л₅ Т_∞ П₁**