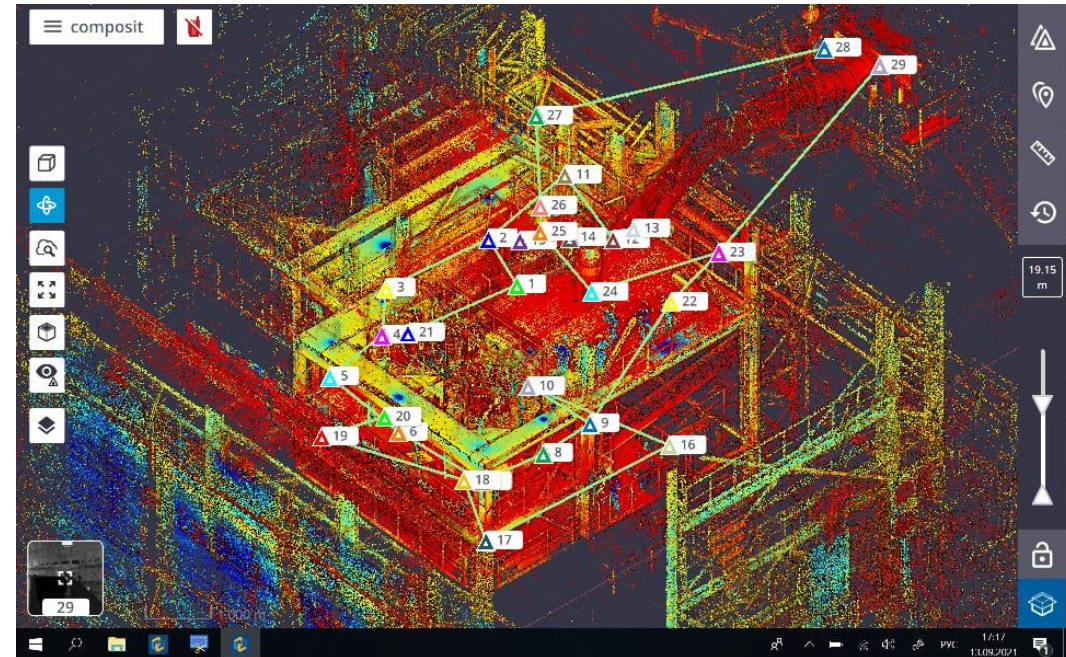
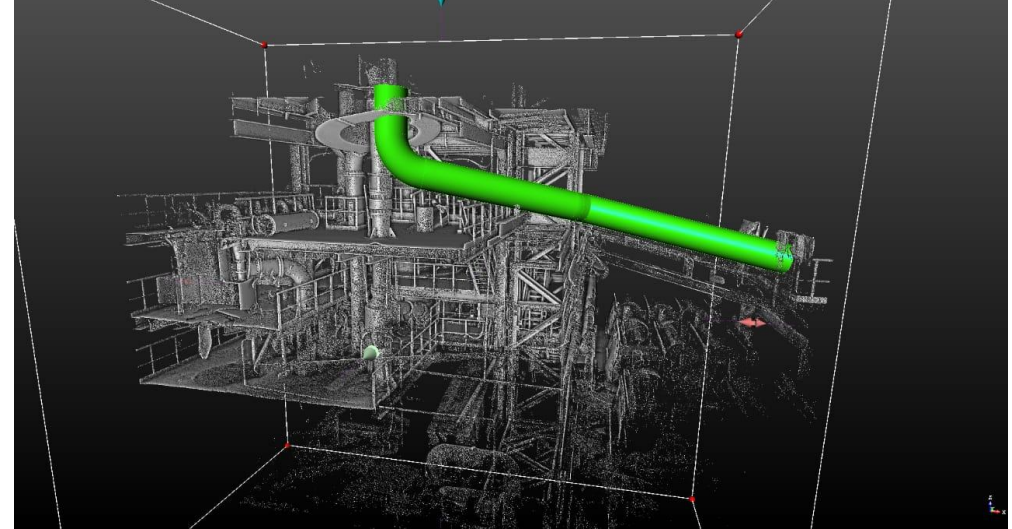
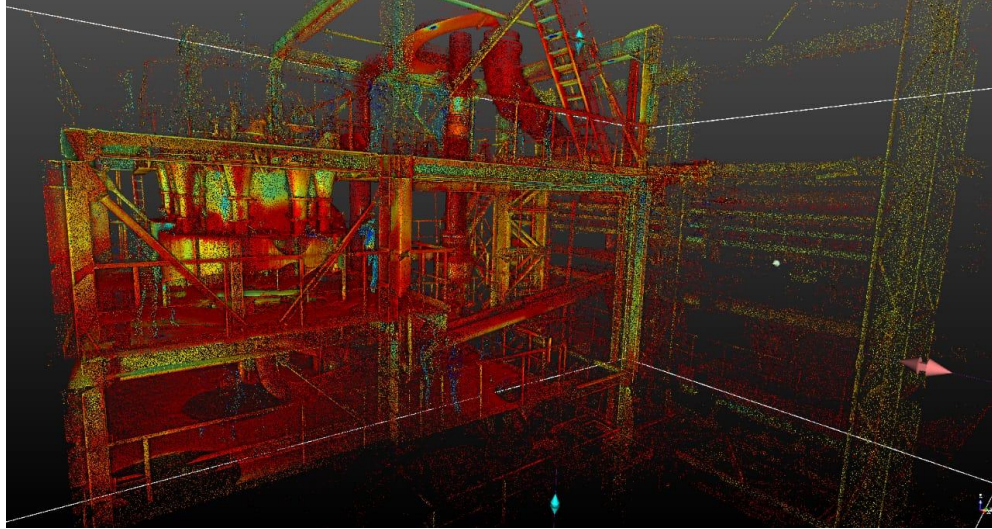


Trimble X7

Управление	Полевой контроллер
Хранение данных	SD-карта, контроллер
Скорость сканирования, точек/сек	500 000
Класс лазера	1 класс
Максимальная дальность	80 м
Минимальная дальность	0.6 м
Поле зрения	360°/282°
Точность 3D-модели	3,5 мм на 20 м
Угловая точность	21 "
Точность дальномера	± 2 мм
Уровень шума	3 мм на 60 м
HDR	Есть
IR камера	Нет
Выбор области сканирования	По видеоизображению
Передача данных	WLAN, USB
Дисплей	Нет
Тип	Съемный аккумулятор
Тип батареи	Li-Ion
Время работы	4 ч
Рабочая температура	от -20°C
Температура хранения	от -40°C до + 70°C
Защищенность	IP55
Размеры сканера	178 x 353 x 170 мм
Вес сканера без аккумулятора	5.8 кг
Вес аккумулятора	0.35 кг



Примеры работы сканера

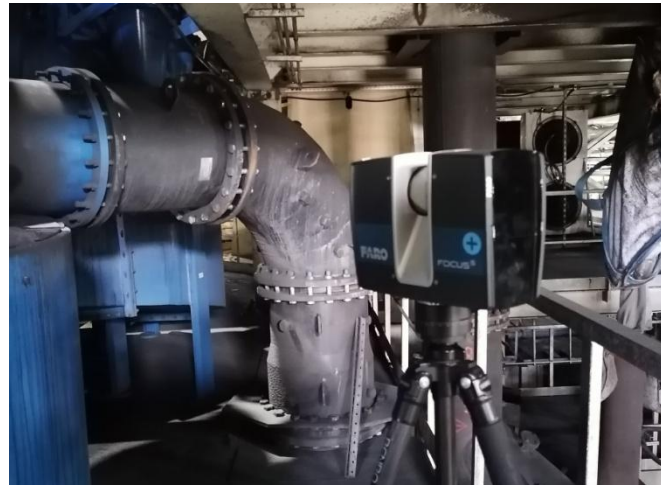
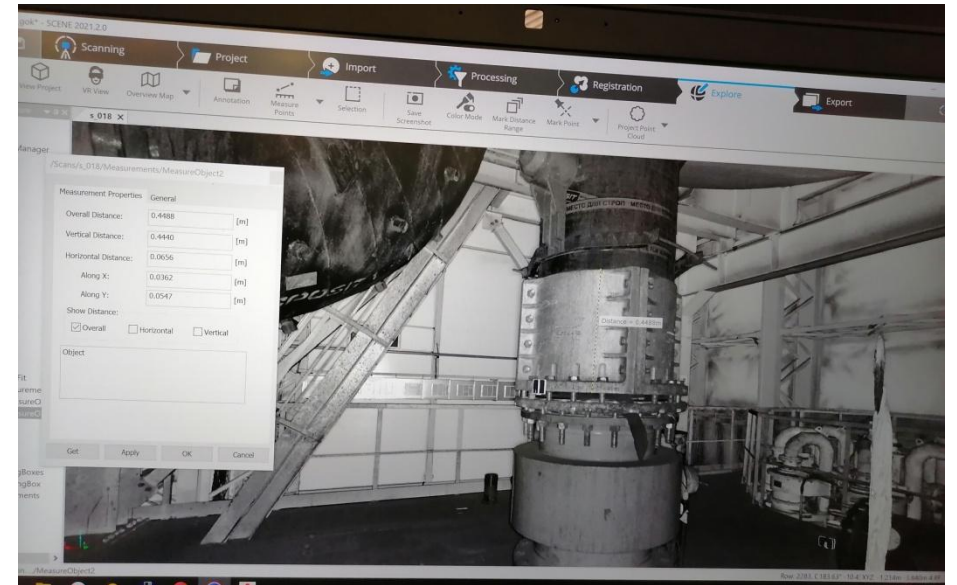
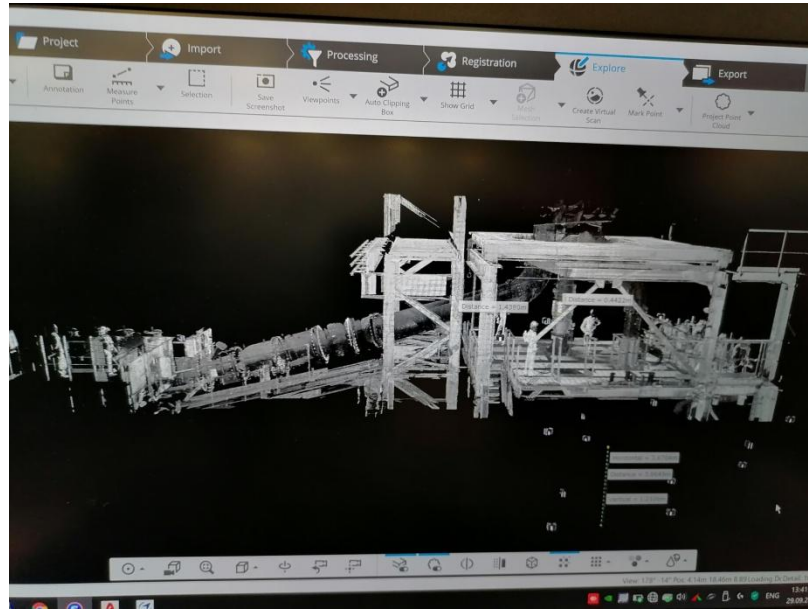


FARO FOCUS S150

Управление	Встроенная панель управления или контроллер
Хранение данных	SDHC-карта
Скорость сканирования, точек/сек	976 000
Класс лазера	1 класс
Максимальная дальность	150 м
Минимальная дальность	0,6 м
Поле зрения	360°/300°
Точность 3D-модели	2 мм на 25 м
Угловая точность	19 "
Точность дальномера	± 1 мм
Уровень шума	0,3 мм на 10 м
HDR	Есть
IR камера	Нет
Выбор области сканирования	По видеоизображению
Передача данных	Ethernet, WLAN, USB
Дисплей	Есть
Тип	Кабель питания и съемный аккумулятор
Тип батареи	Li-Ion
Время работы	4,5 ч
Рабочая температура	от +5°C
Температура хранения	от -10°C до + 60°C
Защищенность	IP54
Размеры сканера	230 x 183 x 103 мм
Вес сканера без аккумулятора	3.7 кг
Вес аккумулятора	0.5 кг



Примеры работы сканера

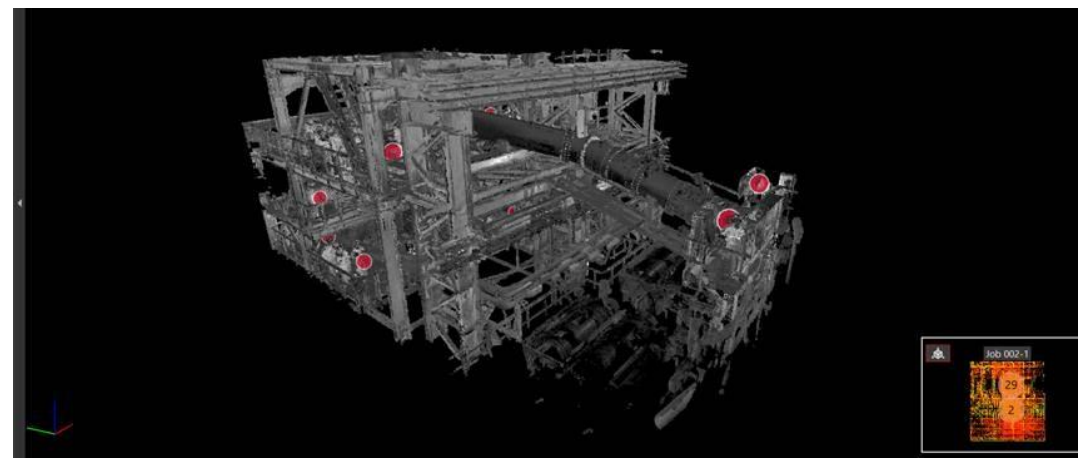
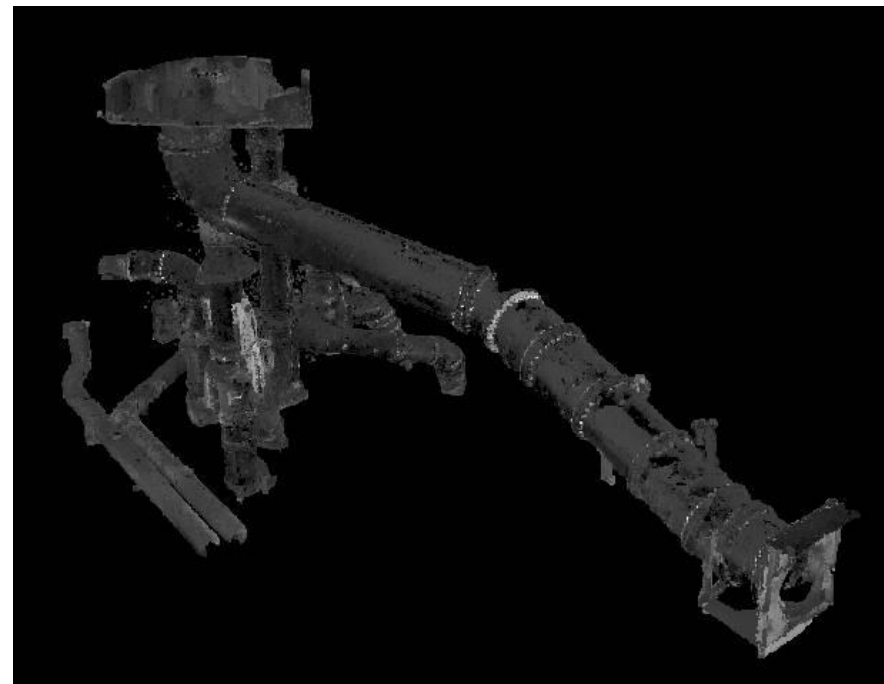
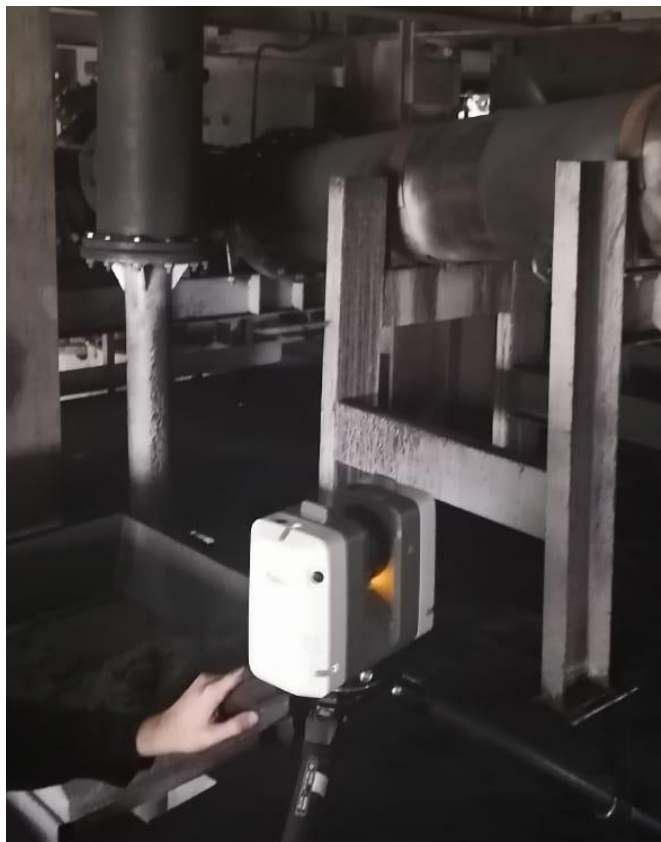


Leica RTC360

Управление	Встроенная панель управления или контроллер
Хранение данных	Встроенный диск 256 Гб
Скорость сканирования, точек/сек	2 000 000
Класс лазера	1 класс
Максимальная дальность	130 м
Минимальная дальность	0,5 м
Поле зрения	360°/300°
Точность 3D-модели	1,9 мм на 10 м
Угловая точность	8 "
Точность дальномера	± 1 мм
Уровень шума	0,4 мм на 10 м
HDR	Есть
IR камера	Нет
Выбор области сканирования	По видеоизображению
Передача данных	Ethernet, WLAN, USB
Дисплей	Есть
Тип	Кабель питания и 2 съемных аккумулятора
Тип батареи	Li-Ion
Время работы	4 ч
Рабочая температура	от +5°C
Температура хранения	от -40°C до + 70°C
Защищенность	IP54
Размеры сканера	120 x 240 x 230 мм
Вес сканера без аккумулятора	5.8 кг
Вес аккумулятора	0.4 кг



Примеры работы сканера



	Геостройзыскания	GEOOPTIK	3D CONTROL	HEXAGON
	5 500 000	5 556 450	7 842 108	9 389 300
Скорость сканирования 1 стоянки без фотографирования		2	3	1
Скорость обработки данных (сшивка облаков точек, чистка)	Одинаковые характеристики			
Возможность производить замеры в программе, короткой происходит сшивка	Одинаковые характеристики			
Точность сканирования		Одинаковые характеристики		По заявленным данным точнее остальных
Наличие сервиса по ремонту и обслуживанию	Имеются собственные калибровочные стенды, сами производят ремонт	Могут произвести мелкий ремонт. Калибровочные стенды в стране производителя. Ремонт и обслуживание можно осуществлять через них. Организация сама связывается с производителем и, при необходимости, отправляет прибор на ремонт	Могут произвести мелкий ремонт. Калибровочные стенды в стране производителя. Ремонт и обслуживание можно осуществлять через них. Организация сама связывается с производителем и, при необходимости, отправляет прибор на ремонт	Могут произвести мелкий ремонт. Калибровочные стенды в стране производителя. Ремонт и обслуживание можно осуществлять через них. Организация сама связывается с производителем и, при необходимости, отправляет прибор на ремонт
Общее		Постоянная лицензия на программу с возможностью платного обновления для расширения возможностей работы; наличие планшета в комплекте, с помощью которого можно производить предварительную сшивку стоянок, видеть наглядно что отсканировалось. Картинка появляется сразу после сканирования каждой стоянки; Менее чувствительный к вибрациям; Нет рабочего экрана на приборе, управление только с планшета, есть только кнопка старта для сканирования;	Постоянная лицензия на программу; Менее чувствительный к вибрациям; есть рабочий экран на приборе для сканирования; незащищенное зеркало (которое сканирует) на сканере; возможно управление с планшета, покупается отдельно	Необоснованная большая цена; большая чувствительность к вибрациям; есть рабочий экран на приборе для сканирования; возможно управление с планшета, но тянет только iPad