

Неисправности



SPARE
PARTS
& SERVICE
KITS



REPAIR &
MAINTENANCE



SERVICE
SOLUTIONS



SURVEILLANCE
& MOBILITY



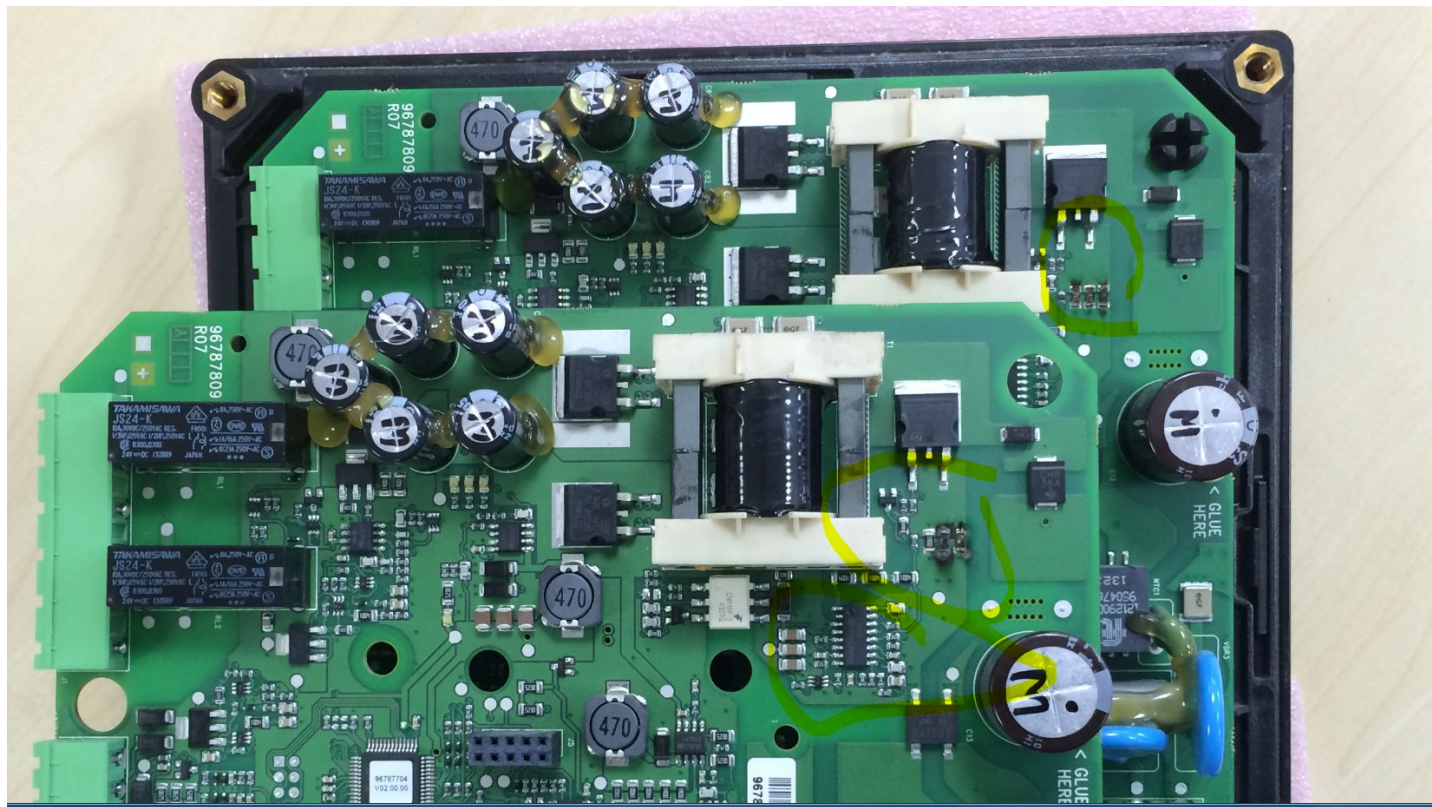
CONSULTANCY
&
OPTIMISATION



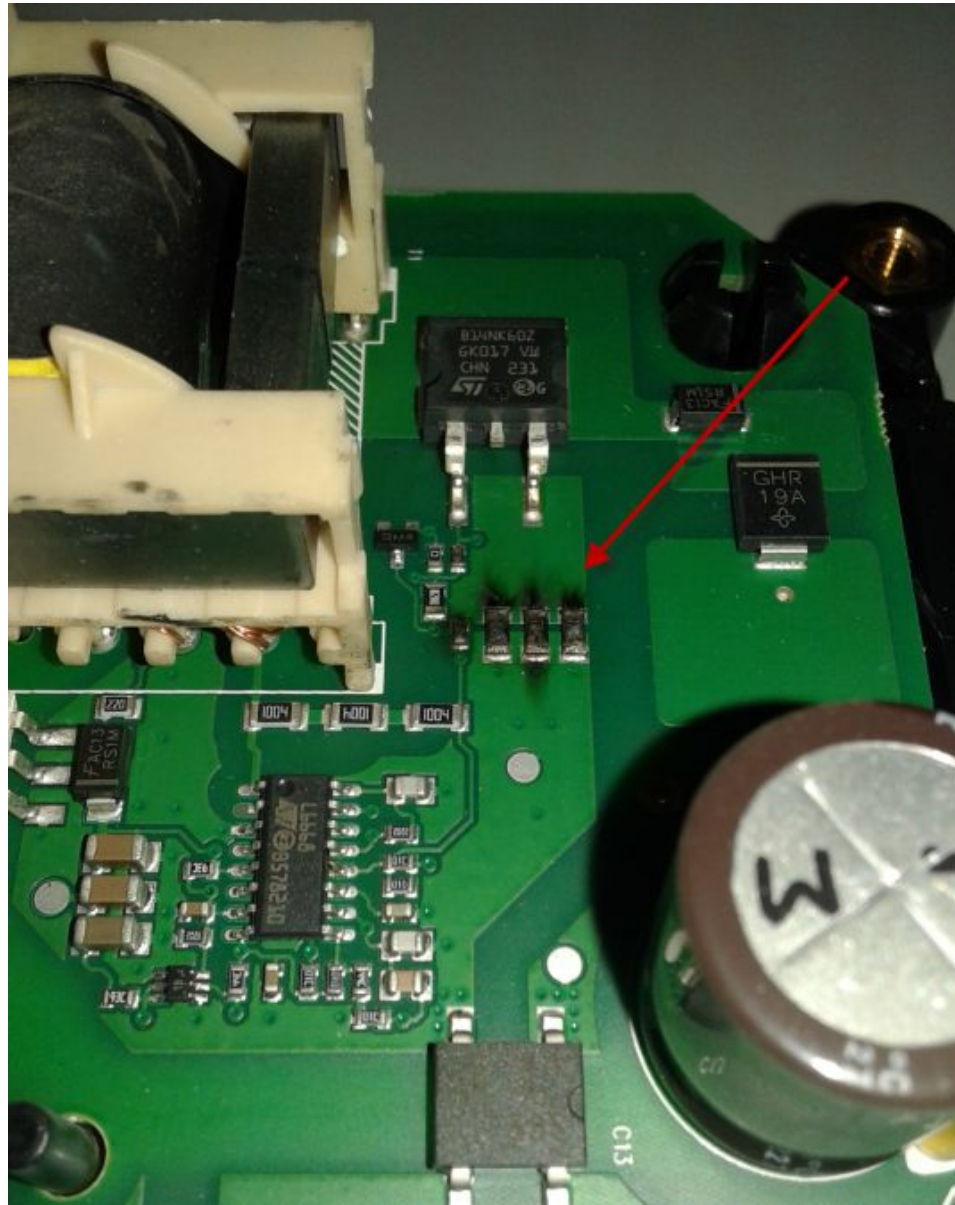
ГОРЯТ БЛОКИ ПИТАНИЯ CU 352 / 362, IO 351

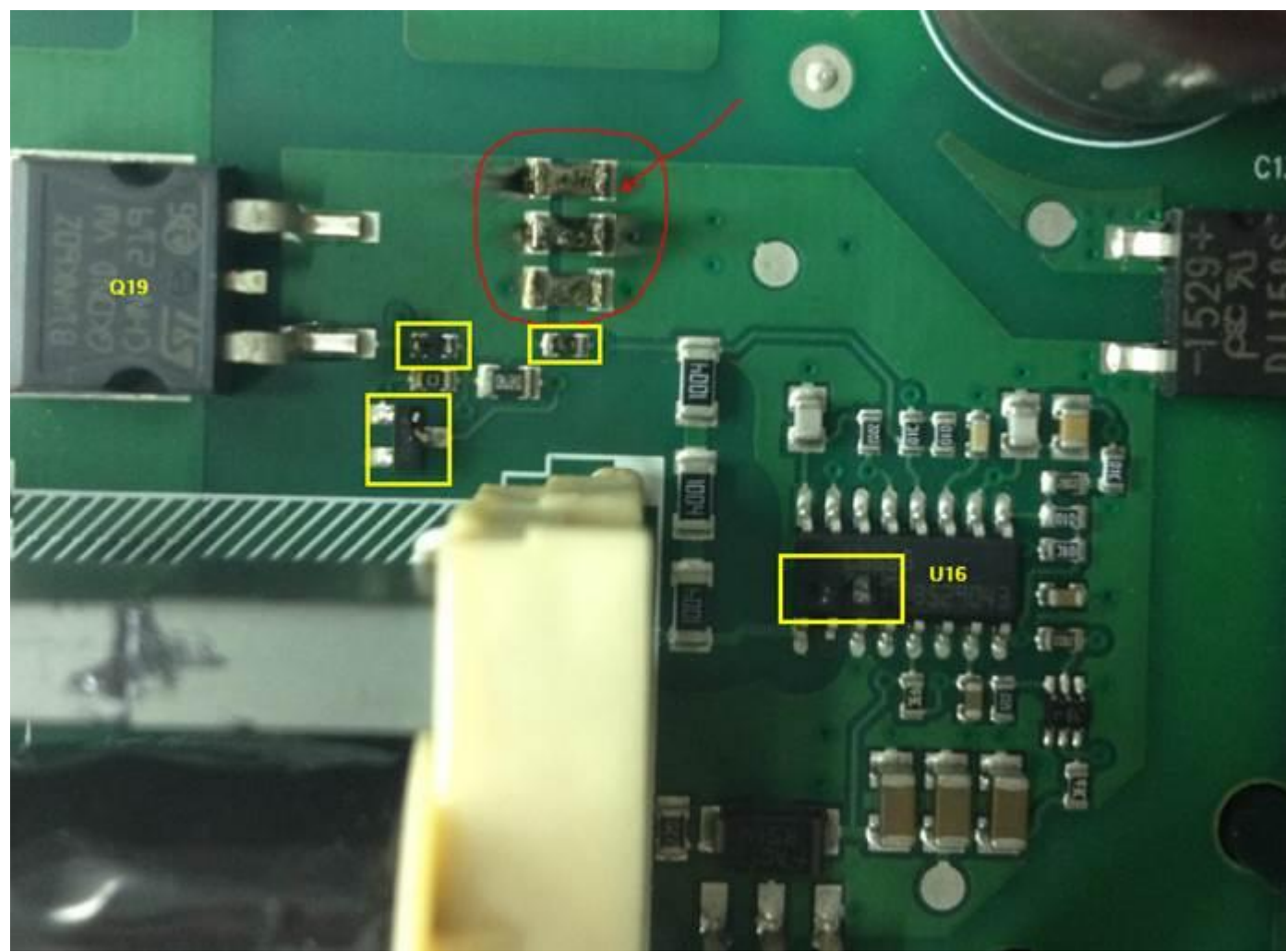


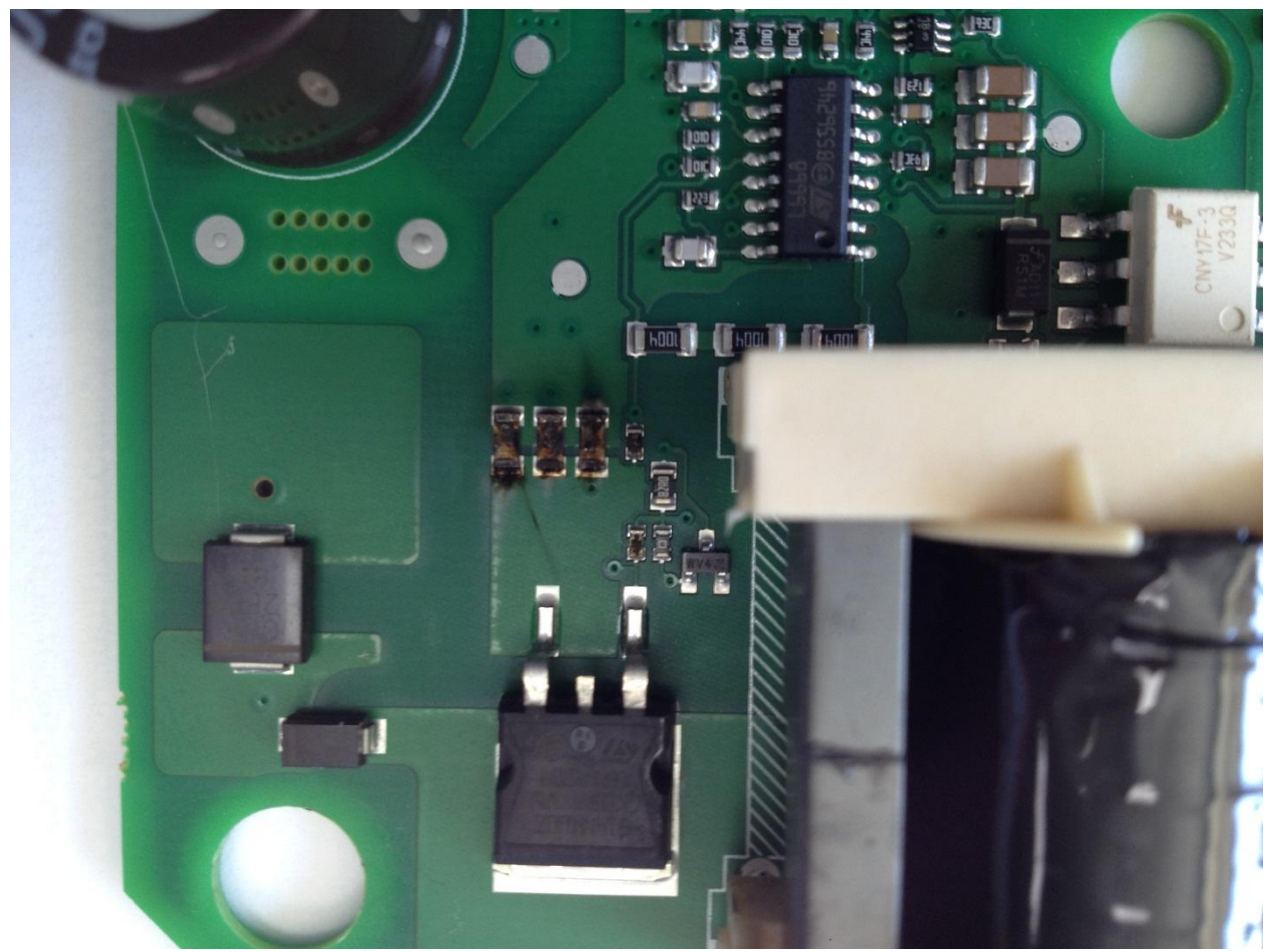
CU352



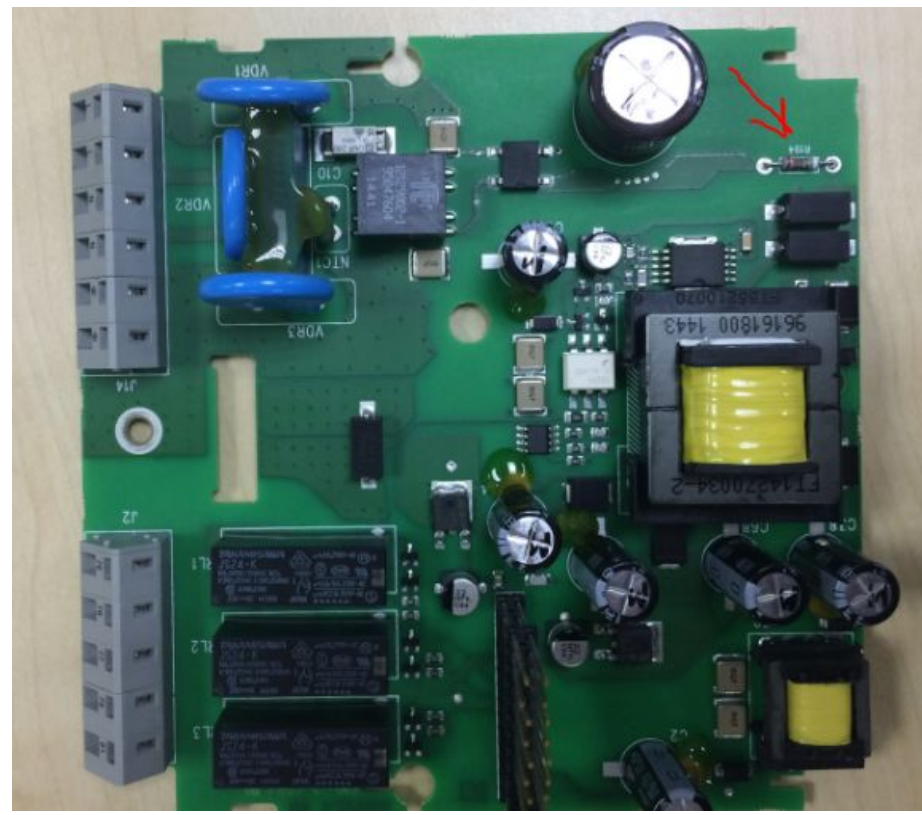








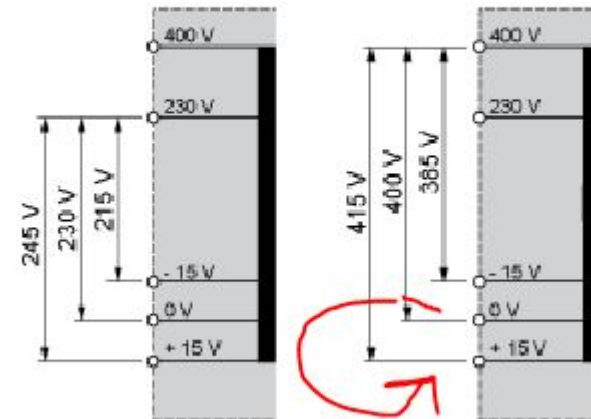
IO 351





- Причина – повышенное напряжение на контроллере
- Наши шкафы, по умолчанию, имеют номинальное напряжение питания 3*380В (указано на шильдике), но могут работать и при 400
- Трансформатор, который питает контроллер (400:230 Вольт), имеет дополнительные выводы первичной обмотки +15 В и – 15 В. Это позволяет подстраивать его коэффициент трансформации под реальное напряжение на объекте, в пределах от 385:230 Вольт до 415:230 Вольт.

Primary Voltage Wiring





- Трансформатор недогружен=> напряжение выше номинала. Трансформатор исправен
- При вводе в эксплуатацию, при замене сгоревшего контроллера, при диагностике – нужно измерить напряжение. Если повышенное изменить коммутацию обмоток
- Катушки контакторов на 220 Вольт (а не на 230), то есть, практически отсутствует опасность того что контактор «не втянет»