

Проверка  
сформированности  
планируемых результатов  
за 2020-2021 учебный год  
2 класс

# 1 задание

- ▶ Отметить строку, в которой указаны три основные краски:
- ▶ А) красный, зелёный, жёлтый
- ▶ Б) жёлтый, красный, синий
- ▶ В) фиолетовый, зелёный, оранжевый

## 2 задание

- ▶ Как называется картина, на которой изображена природа:
- ▶ А) портрет
- ▶ Б) натюрморт
- ▶ В) пейзаж

## 3 задание

- ▶ Соедини линиями, какие цвета получатся при смешивании двух красок:
- ▶ А) желтая + красная
- ▶ Б) синяя + желтая
- ▶ В) красная + синяя
- ▶ Г) чёрная + белая
- 1) серая
- 2) фиолетовая
- 3) оранжевая
- 4) зелёная



## 4 задание

- ▶ Найти верное утверждение,
- ▶ «СВЕТЛОТНОСТЬ» - ЭТО:
- ▶ А) цвета, в которые добавили серую краску
- ▶ Б) цвета, в которые добавили белую краску
- ▶ В) цвета, в которые добавили чёрную краску

## 5 задание

- ▶ Отметить вариант, в котором названы художники, изображающие животных и птиц:
- ▶ А) Е. Чарушин, В. Ватагин
- ▶ Б) М. Лермонтов, Л. Толстой
- ▶ В) И. Билибин, П. Корин

## 6 задание

- ▶ **распредели по группам:**
- ▶ **какие цвета относятся к ХОЛОДНЫМ, какие - к ТЁПЛЫМ?:**
- ▶ А) тёплые:
- ▶ Б) холодные:
  
- ▶ 1.Желтый, 2.оранжевый, 3.синий, 4.красный, 5.фиолетовый, 6.голубой.

# 7 задание

- ▶ **распредели по группам:**
- ▶ **какие мужские сказочные образы положительные, а какие – отрицательные?:**
- ▶ **А) положительные (добрые):**
- ▶ **Б) отрицательные (злые):**
- ▶ **1.Кощей Бессмертный, 2.Иван-Царевич, 3. Соловей-Разбойник, 4.Емеля, 5.Бармалей, 6.Доктор Айболит**



## 8 задание

- ▶ Найти верное утверждение,
- ▶ «цветовая гамма» - это:
- ▶ А) ряд гармонически взаимосвязанных оттенков цвета (с одним доминирующим)
- ▶ Б) ряд оттенков резко отличающихся друг от друга
- ▶ В) повтор цветовых пятен на рисунке

## 9 задание

- ▶ Найти верное утверждение,
- ▶ «портрет» - это:
- ▶ А) изображение неодушевлённых предметов: цветов, фруктов, битой дичи.
- ▶ Б) изображение (образ) какого-либо человека или группы людей.
- ▶ В) изображение природы.

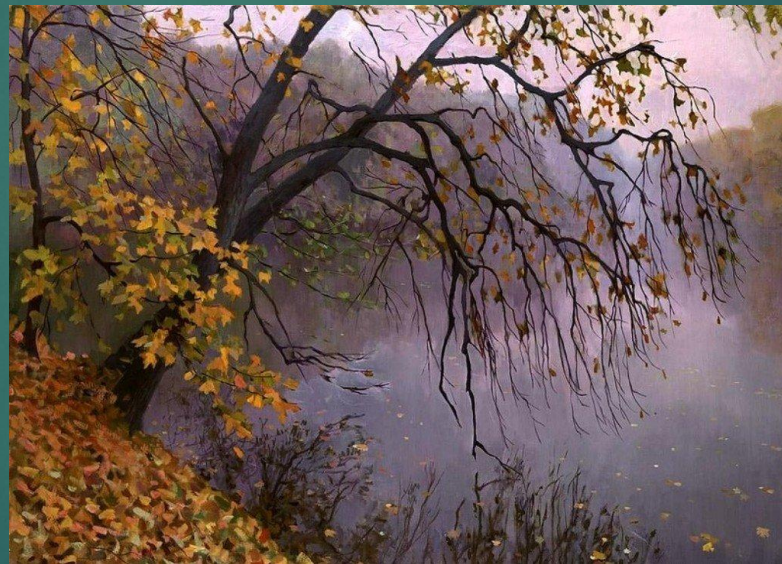


# 10 задание

- ▶ Отметить иллюстрацию,
- ▶ которая передаёт печальное содержание.



А



Б



В