

АРХЕОЛОГИЯ КОНФЛИКТОВ В ЭПОХУ БРОНЗЫ

Работа выполнена
Учеником 102 группы
Хрущалином М.А.

Терминология

Археология конфликтов – субдисциплина археологии, изучающая проявления внутригрупповых и межгрупповых конфликтов, полностью или по части признаков, выходящих за рамки военной археологии как совокупности археологии военной археологии воинских погребений, вооружения и оборонительных сооружений



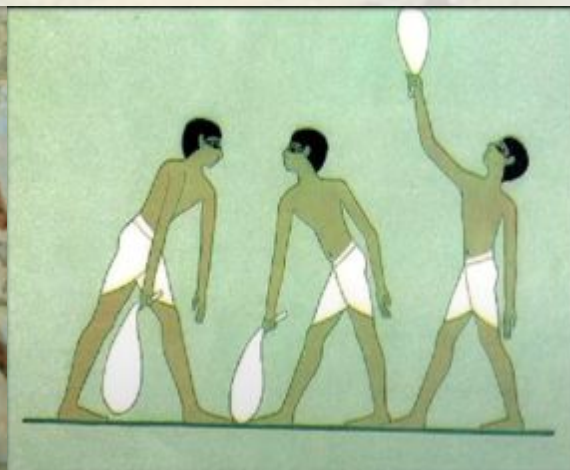
Война в Древнем мире



Статуэтки
воинов



Барельеф
ы



Изображение
тренирующихся
воинов

Были ли война на «варварской периферии» (Европе, Северной Евразии)?

Аргументы против

- Военное снаряжение(оружие и доспехи) имело исключительно ритуальное назначение.
- Не существовало предпосылоок для вооруженных конфликтов(низкая демография, отсутствие борьбы за ресурсы).
- Предметы роскоши и ритуальные воинские атрибуты созданы в подражание материальной культуре развитых цивилизаций. Культурный импульс с Востока (иностранные мастера).

Аргументы за

- Местное происхождение и прослеживаемая эволюция форм вооружения.
- Следы зазубрин и переточек на оружии, находки повреждённых доспехов.
- Миграции людей с оружием.
- Стереотипы вооружения из Северной и Центральной Европы были заимствованы в Микенах и на Ближнем Востоке.

Европейское наряджение

Шлемы



Доспехи



Битва на реке Толлензе



(Более сотни погибших)

Находки



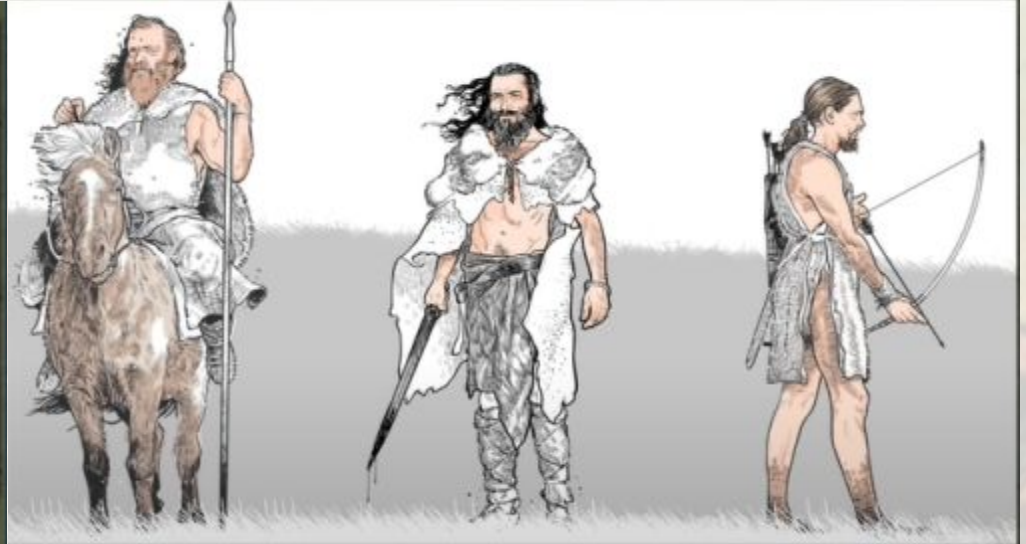
(Следы травматизма)

Находки



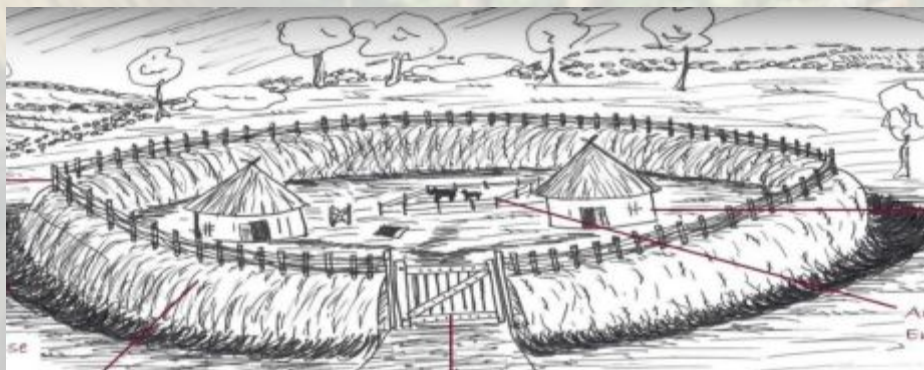
Бита, молот

Повреждённый череп

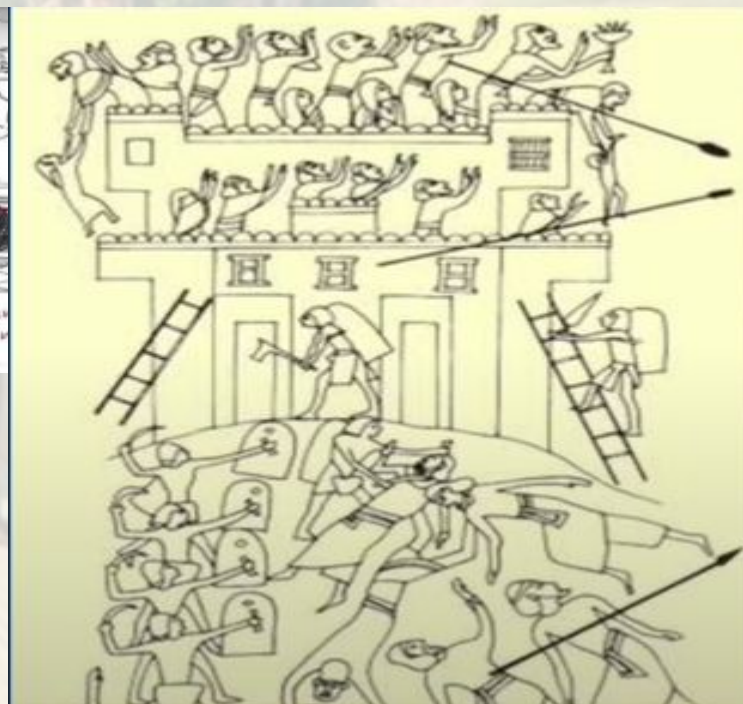


Возможный образ людей

Осада



Одна из крепостей



Штурм крепости
(Египет)

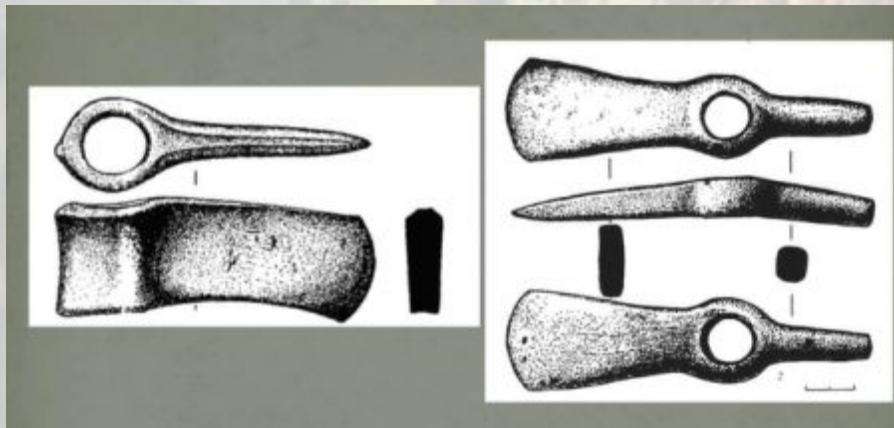
Эксперименты снаряжения



Эксперименты снаряжения



Ямная культура (середина III тыс. до н.э.)



Втульчатые топары



Ковка меди

Абашевская культура (XII-XIX вв. до н.э.)



Втульчатый топор



Рис. 4 — Пензенский курган. Погребение 1.

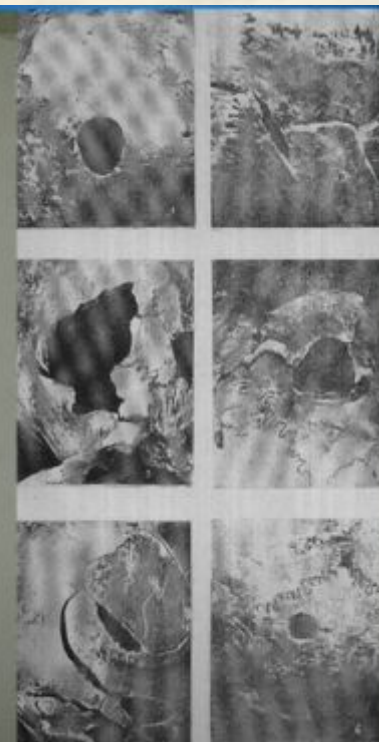


Таблица 32. Фотографии предметов из захоронения Пензенского кургана.
1 — череп человека № 20, 2 — череп человека № 10, 3 — череп человека № 20, 4 — череп человека № 10,
5 — череп человека № 10, 6 — череп человека № 20.

Пензенский курган

Синташтинская культура (XXI-XVIII вв. до н. э.)



251 могильная яма

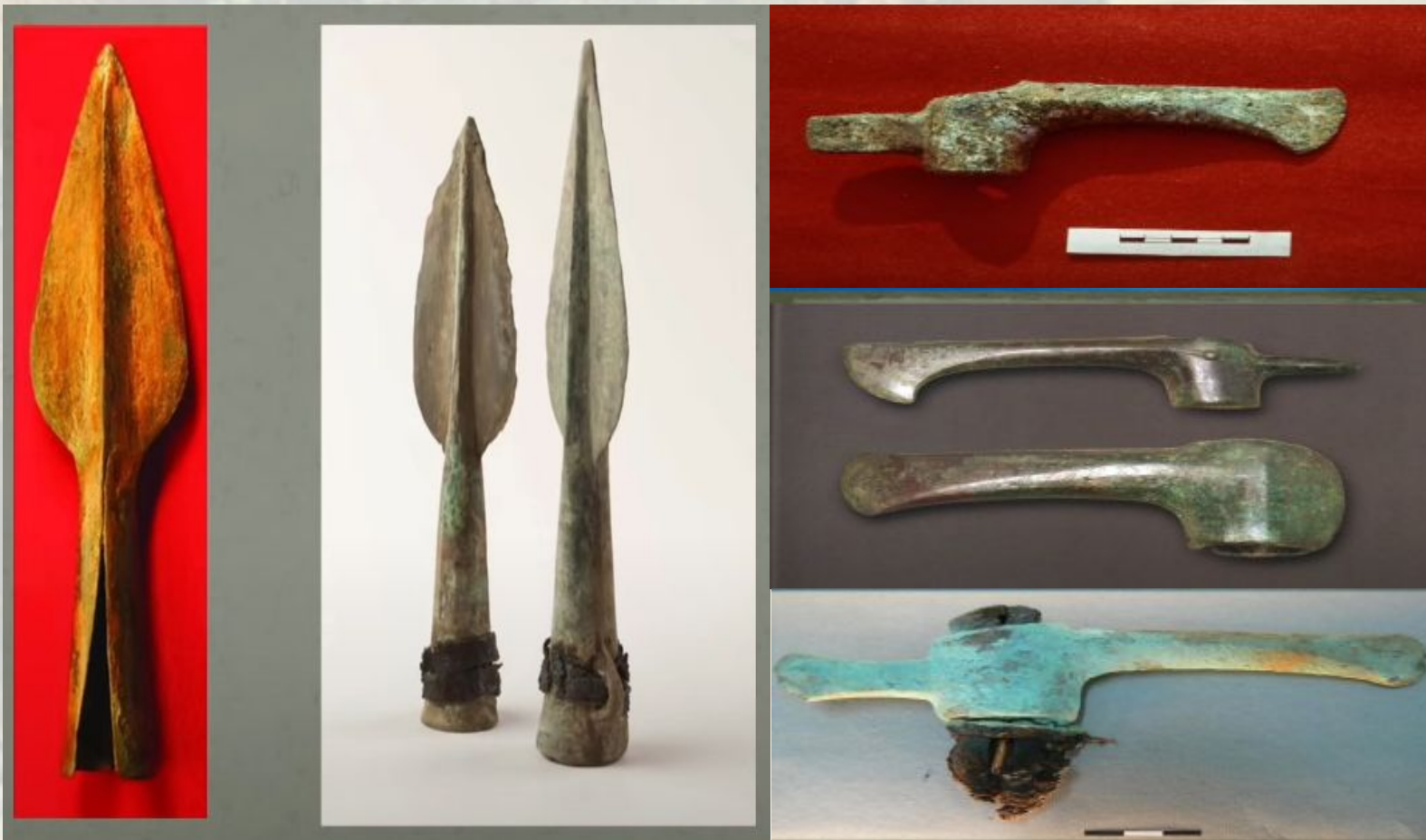


51 могильная яма



23 укреплённых поселения

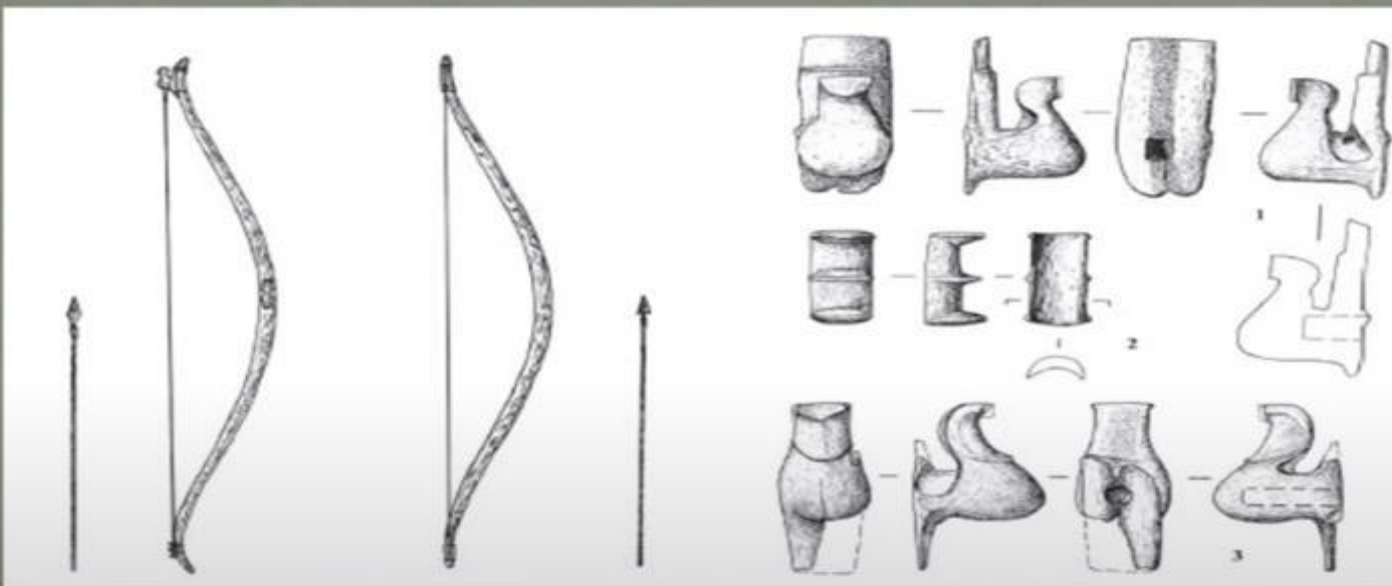
Синташтинская культура



Копья

Топоры

Лук и стрелы



наконечники стрел

Колесница



Колесница

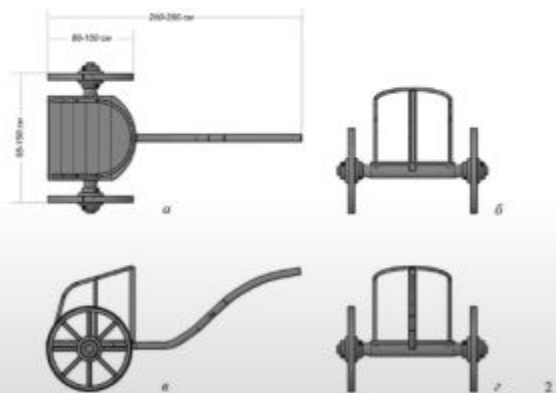


Рис. 155. Реконструкция колесницы
1 – общий вид в перспективной проекции;
2 – виды (а – вид сверху, б – вид слева, е – вид справа, з – вид спереди).



Выполненная реконструкция
колесницы

Поздняя бронза (XVII-XIII вв. до н. э.)



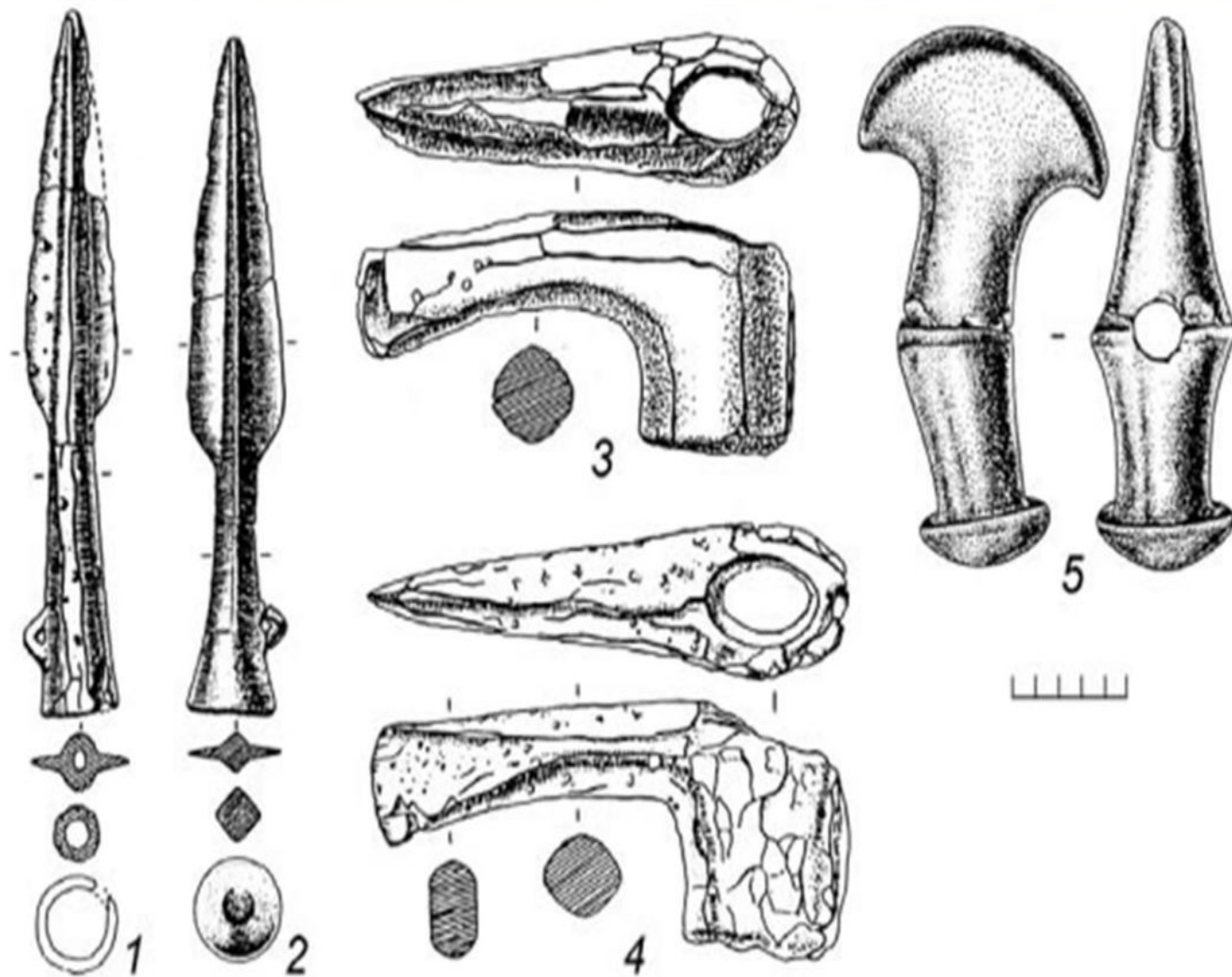
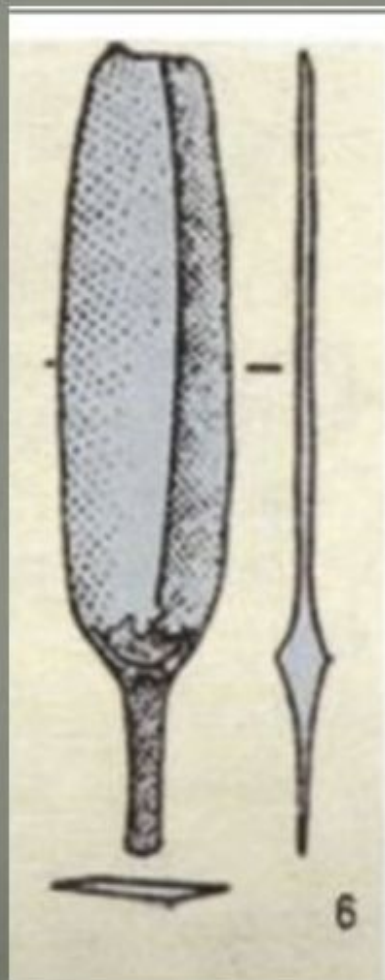
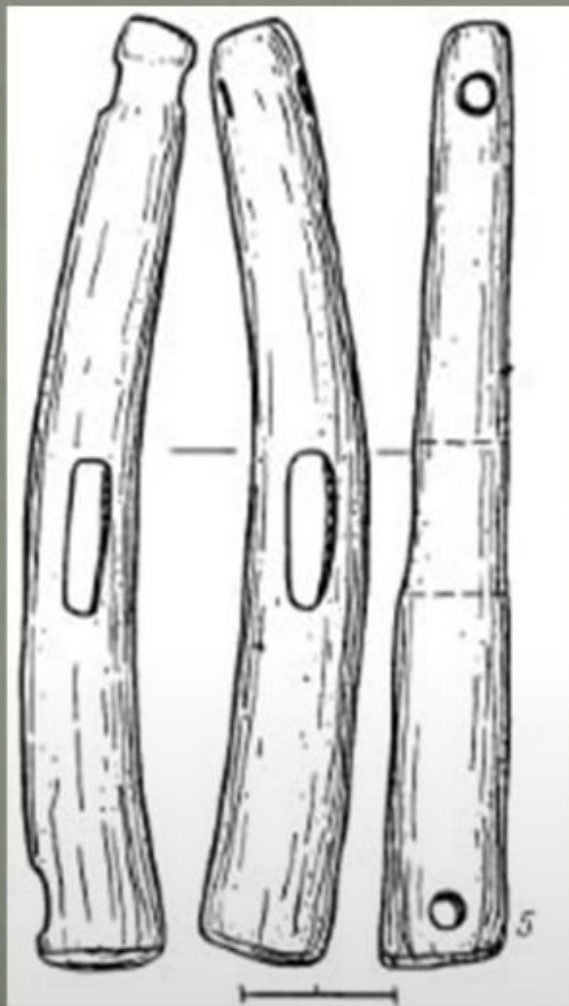


Рис. 4. Поселение Коркино I: 1-2 — наконечники копий; 3-5 — топоры (1-4 — бронза; 5 — камень)

Финальная бронза (XII-IX вв. до н. э.)



Соотношение наконечников стрел в археологических памятниках



погребения ~ 80% (около 300)



укрепленные поселения ~ 20% (66)

Соотношение каменных доли наконечников и их преформ

поселение	исследованная площадь	каменные НС	преформы
Каменный Амбар	около 2500 м ²	17	2
Аркаим	8055 м ²	10	1
Синташта	около 7000 м ²	5	1
Устье	3051 м ²	10	1
Аландское	702 м ²	8	1
Куйсак	550 м ²	3	2
Степное	240 м ²	1	—
Берсуат	139,5 м ²	—	—
Коноплянка	96 м ²	1	—

Процесс изготовления наконечника стрелы во всех стадиях



Эксперименты центра «Затерянный мир»



Спасибо за внимание!

