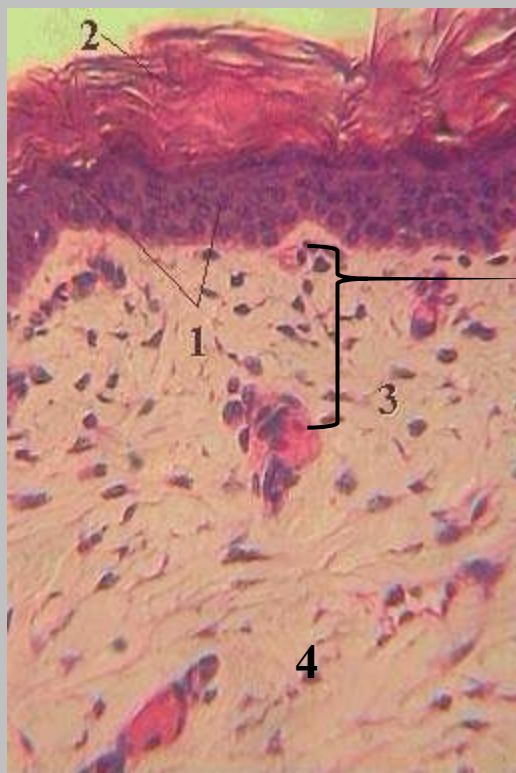


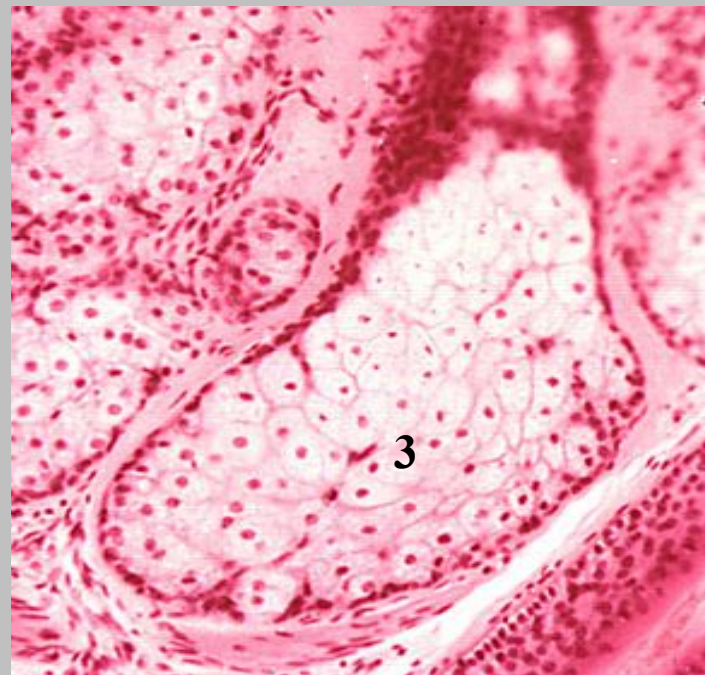
# КОЖА

## ТОНКАЯ КОЖА



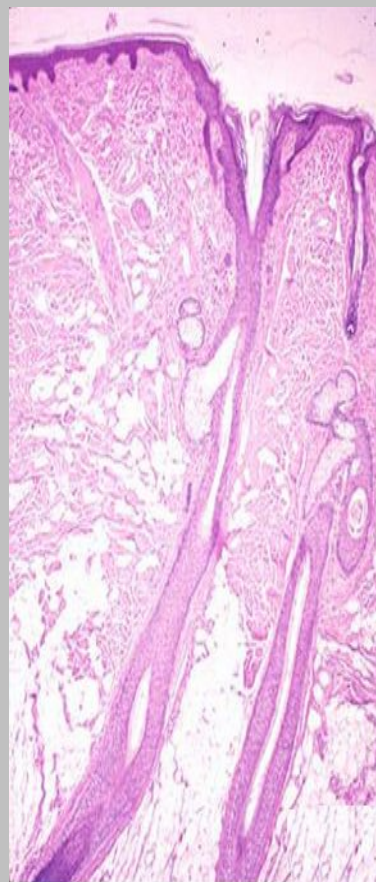
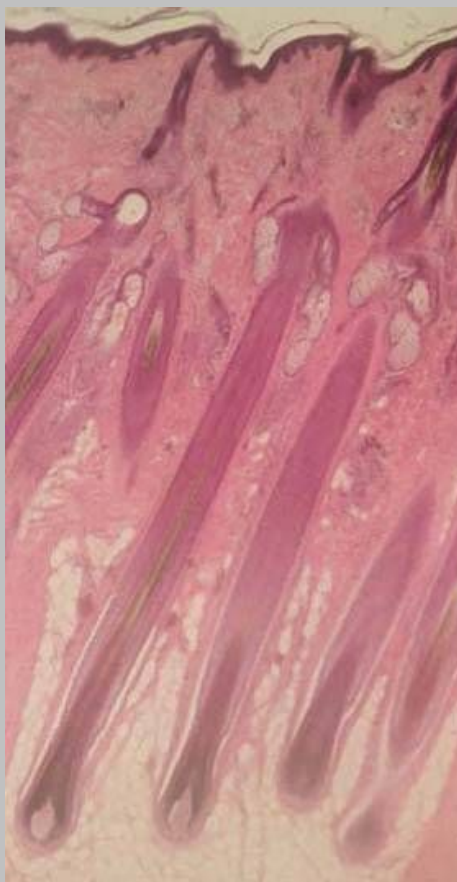
- 1 - РОСТКОВЫЙ СЛОЙ ЭПИДЕРМИСА
- 2 - РОГОВОЙ СЛОЙ
- 3 - СОСОЧКОВЫЙ СЛОЙ ДЕРМЫ
- 4 - СЕТЧАТЫЙ СЛОЙ ДЕРМЫ

## ЖЕЛЕЗЫ КОЖИ



- 1 - КОНЦЕВЫЕ ОТДЕЛЫ ПОТОВЫХ ЖЕЛЕЗ
- 2 - ДЕРМА КОЖИ
- 3 - САЛЬНАЯ ЖЕЛЕЗА

# КОЖА ВОЛОСИСТОЙ ЧАСТИ ГОЛОВЫ

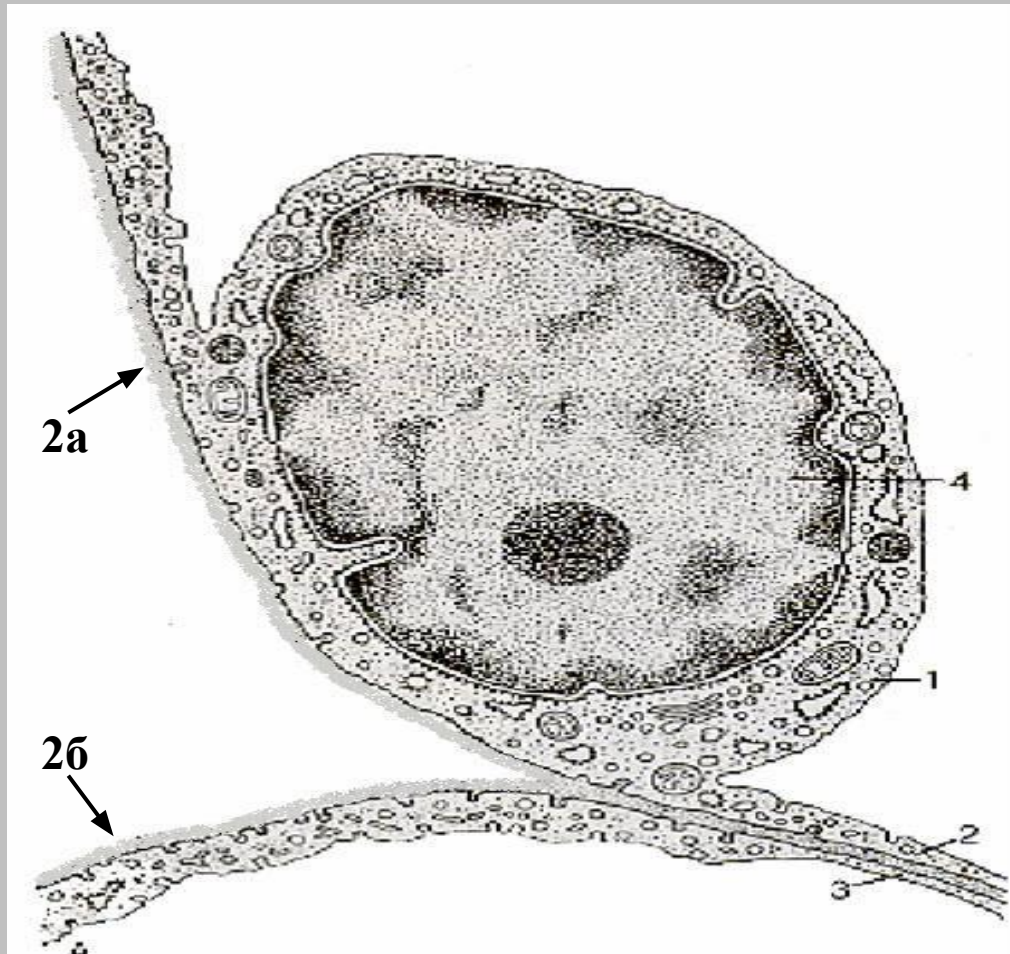


- 1 - СТЕРЖЕНЬ ВОЛОСА
- 2 - КОРЕНЬ ВОЛОСА
- 3 - ВОЛОСЯНАЯ ЛУКОВИЦА
- 4 - ВНУТРЕННЕЕ И НАРУЖНОЕ ЭПИТЕЛИАЛЬНЫЕ ВЛАГАЛИЩА
- 5 - МЫШЦА, ПОДНИМАЮЩАЯ ВОЛОС
- 6 - САЛЬНАЯ ЖЕЛЕЗА
- 7 - ПОТОВАЯ ЖЕЛЕЗА
- 8 - СОЕДИНИТЕЛЬНОТКАННЫЙ СОСОЧЕК
- 9 - СОЕДИНИТЕЛЬНОТКАННОЕ ВЛАГАЛИЩЕ



[МЕНЮ](#)

## АЭРОГЕМАТИЧЕСКИЙ БАРЬЕР



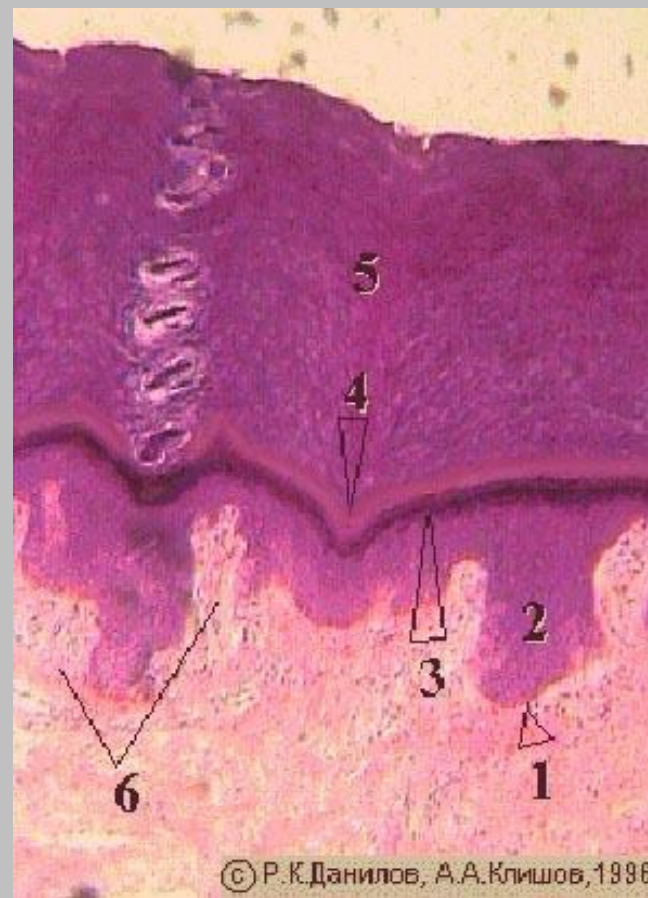
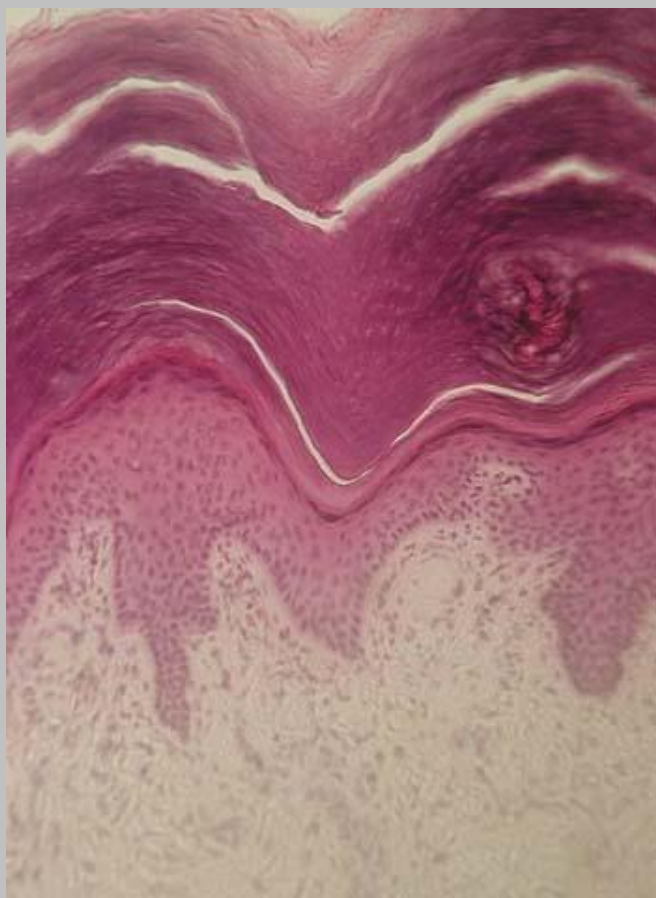
- 1 – РЕСПИРАТОРНЫЙ АЛЬВЕОЛОЦИТ
- 2 – БАЗАЛЬНАЯ МЕМБРАНА
- 2a – БАЗАЛЬНАЯ МЕМБРАНА АЛЬВЕОЛОЦИТА
- 2b – БАЗАЛЬНАЯ МЕМБРАНА КАПИЛЛЯРА
- 3 – ЭНДОТЕЛИОЦИТ
- 4 – ЯДРО



МЕНЮ

# КОЖА ПАЛЬЦА

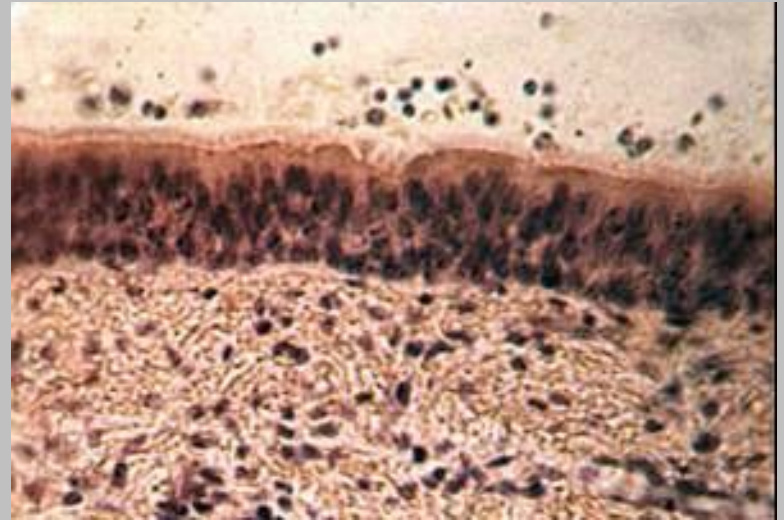
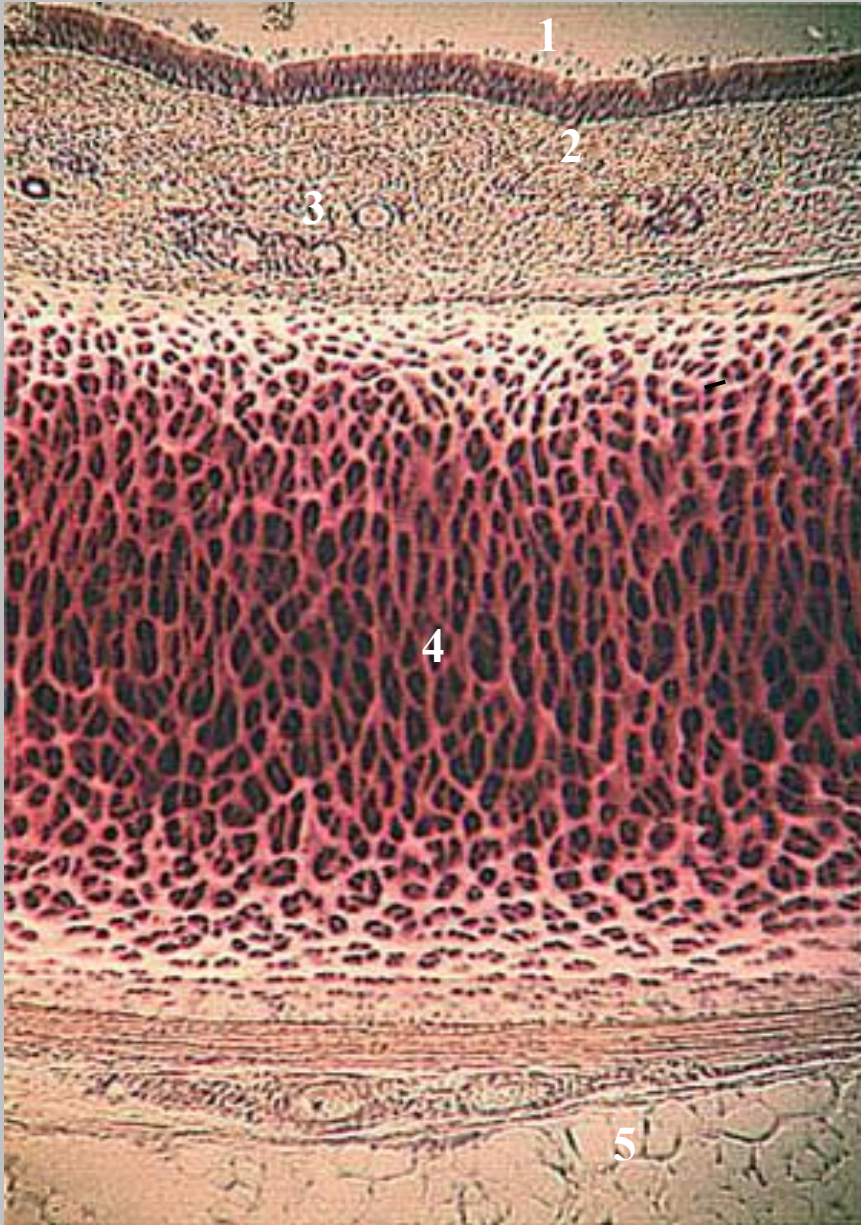
ЭПИДЕРМИС



© Р.К.Данилов, А.А.Клишов, 1996

- 1 - БАЗАЛЬНЫЙ СЛОЙ
- 2 - ШИПОВАТЫЙ СЛОЙ
- 3 - ЗЕРНИСТЫЙ СЛОЙ
- 4 - БЛЕСТЯЩИЙ СЛОЙ
- 5 - РОГОВОЙ СЛОЙ
- 6 - СОСОЧКОВЫЙ СЛОЙ КОЖИ

# ТРАХЕЯ

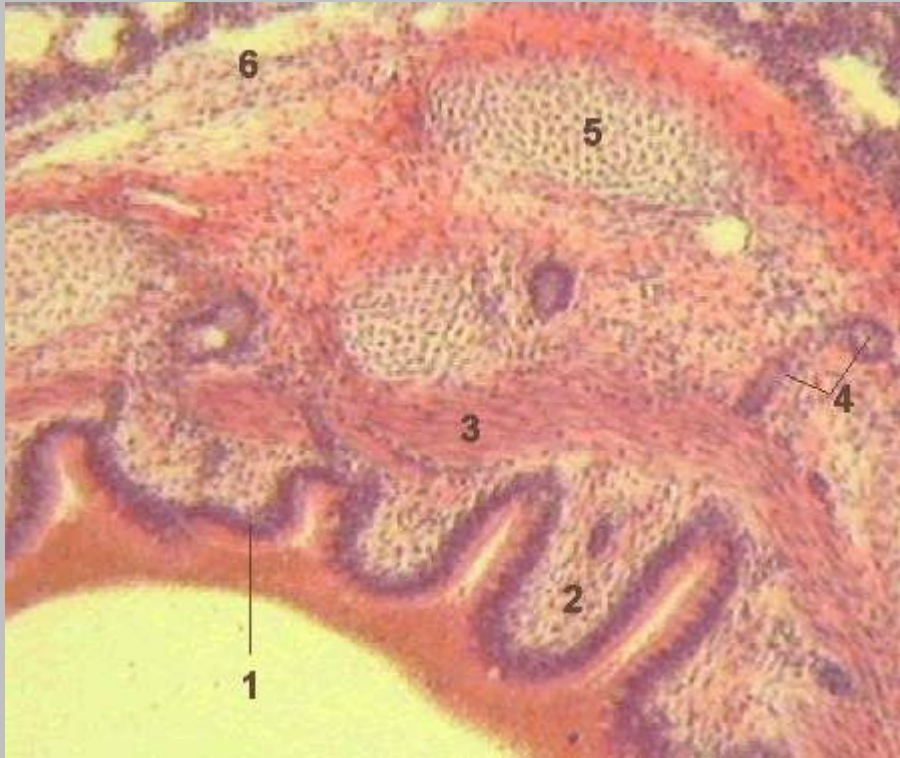


- 1 - МНОГОРЯДНЫЙ РЕСНИТЧАТЫЙ ЭПИТЕЛИЙ
- 2 - СОБСТВЕННАЯ ПЛАСТИНКА СЛИЗИСТОЙ
- 3 - СЕКРЕТОРНЫЕ ОТДЕЛЫ И ВЫВОДНЫЕ ПРОТОКИ ЖЕЛЕЗ ПОДСЛИЗИСТОЙ ОСНОВЫ
- 4 - ФИБРОЗНО-ХРЯЩЕВАЯ ОБОЛОЧКА
- 5 - АДВЕНТИЦИАЛЬНАЯ ОБОЛОЧКА



**МЕНЮ**

# БРОНХ СРЕДНЕГО КАЛИБРА

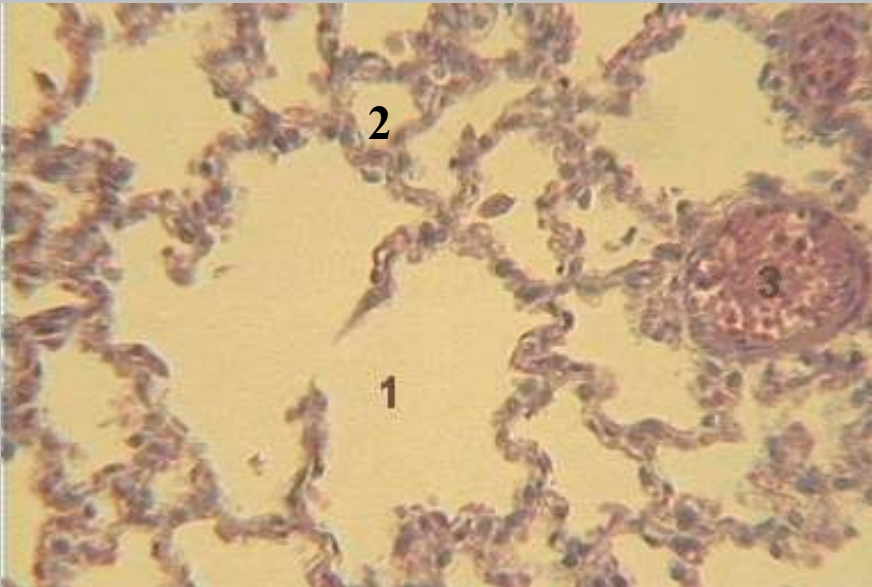


- 1 - МНОГОРЯДНЫЙ РЕСНИТЧАТЫЙ ЭПИТЕЛИЙ
- 2 - СОБСТВЕННАЯ ПЛАСТИНКА СЛИЗИСТОЙ
- 3 - МЫШЕЧНАЯ ПЛАСТИНКА СЛИЗИСТОЙ
- 4 - ПОДСЛИЗИСТАЯ ОСНОВА С ЖЕЛЕЗАМИ
- 5 - ХРЯЦЕВЫЕ ОСТРОВКИ ВОЛОКНИСТО-ХРЯЦЕВОЙ ОБОЛОЧКИ
- 6 - АДВЕНТИЦИАЛЬНАЯ ОБОЛОЧКА

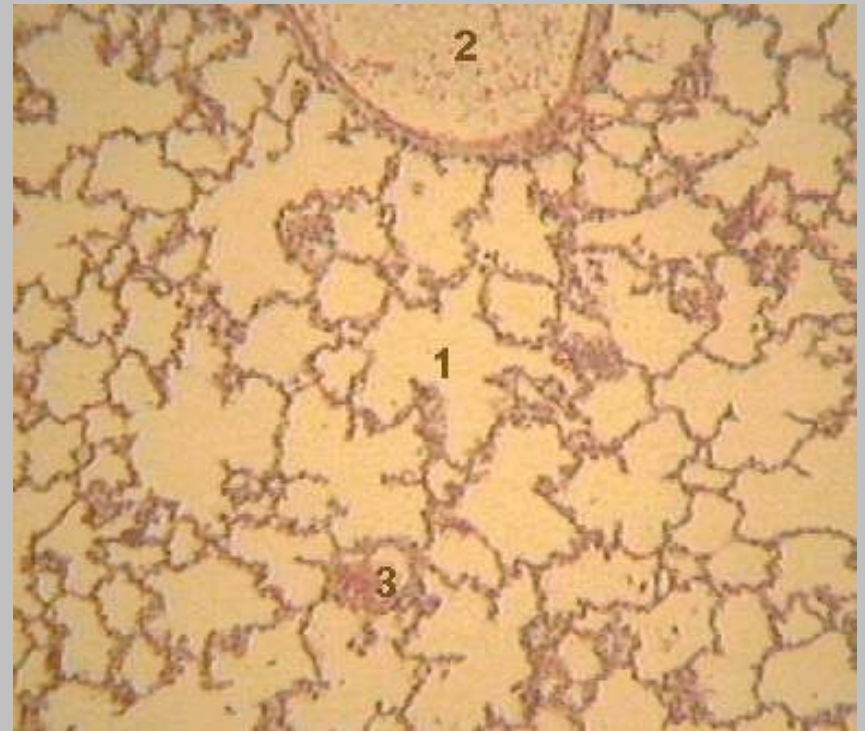


**МЕНЮ**

# ЛЕГКОЕ



- 1 - АЛЬВЕОЛЫ
- 2 - МЕЖАЛЬВЕОЛЯРНЫЕ ПЕРЕГОРОДКИ
- 3 - КРОВЕНОСНЫЙ СОСУД



- 1 - АЛЬВЕОЛЫ
- 2 - МАЛЫЙ БРОНХ
- 3 - КРОВЕНОСНЫЙ СОСУД



[МЕНЮ](#)