

**Тема:**

# **Жанры изобразительного искусства**

**6 класс**

# «ЖАНРЫ В ИЗОБРАЗИТЕЛЬНОМ ИСКУССТВЕ:».

---

**ЦЕЛЬ:** - РАСШИРИТЬ ПОНЯТИЕ О ЖАНРАХ В ИЗОБРАЗИТЕЛЬНОМ ИСКУССТВЕ

**ЗАДАЧИ:**

- СИСТЕМАТИЗИРОВАТЬ ЗНАНИЯ УЧАЩИХСЯ О ЖАНРАХ ИЗОБРАЗИТЕЛЬНОГО ИСКУССТВА.
- ДАТЬ ОПРЕДЕЛЕНИЕ ПОНЯТИЯМ: *ЖАНР, НАТЮРМОРТ, ПОРТРЕТ, ПЕЙЗАЖ, АНИМАЛИСТИЧЕСКИЙ ЖАНР, БЫТОВОЙ И ИСТОРИЧЕСКИЙ ЖАНРЫ.*
- ВОСПИТЫВАТЬ ИНТЕРЕС К МИРОВОЙ КУЛЬТУРЕ И ИСКУССТВУ.

---

**ЖАНР** — В ТЕОРИИ ИЗОБРАЗИТЕЛЬНОГО  
ИСКУССТВА ОБЛАСТЬ ИСКУССТВА,  
ОГРАНИЧЕННАЯ КРУГОМ ТЕМ,  
ПРЕДМЕТОВ ИЗОБРАЖЕНИЯ, АВТОРСКИМ  
ОТНОШЕНИЕМ К ПРЕДМЕТУ.

---



---

## НАТЮРМОРТ :

- ЖАНР ИЗОБРАЗИТЕЛЬНОГО ИСКУССТВА, ПОКАЗЫВАЮЩИЙ НЕОДУШЕВЛЕННЫЕ ПРЕДМЕТЫ, РАЗМЕЩЕННЫЕ В РЕАЛЬНОЙ БЫТОВОЙ СРЕДЕ И ОРГАНИЗОВАННЫЕ В ОПРЕДЕЛЕННУЮ ГРУППУ;

- КАРТИНА С ИЗОБРАЖЕНИЕМ ПРЕДМЕТОВ ОБИХОДА, ЦВЕТОВ, ПЛОДОВ, БИТОЙ ДИЧИ, ВЫЛОВЛЕННОЙ РЫБЫ.



**ПОРТРЕТ** — жанр изобразительного искусства, посвященный изображению человека или группы людей.



## ВИДЫ ПОРТРЕТА

Парадный

Камерный

Автопортрет

В рост

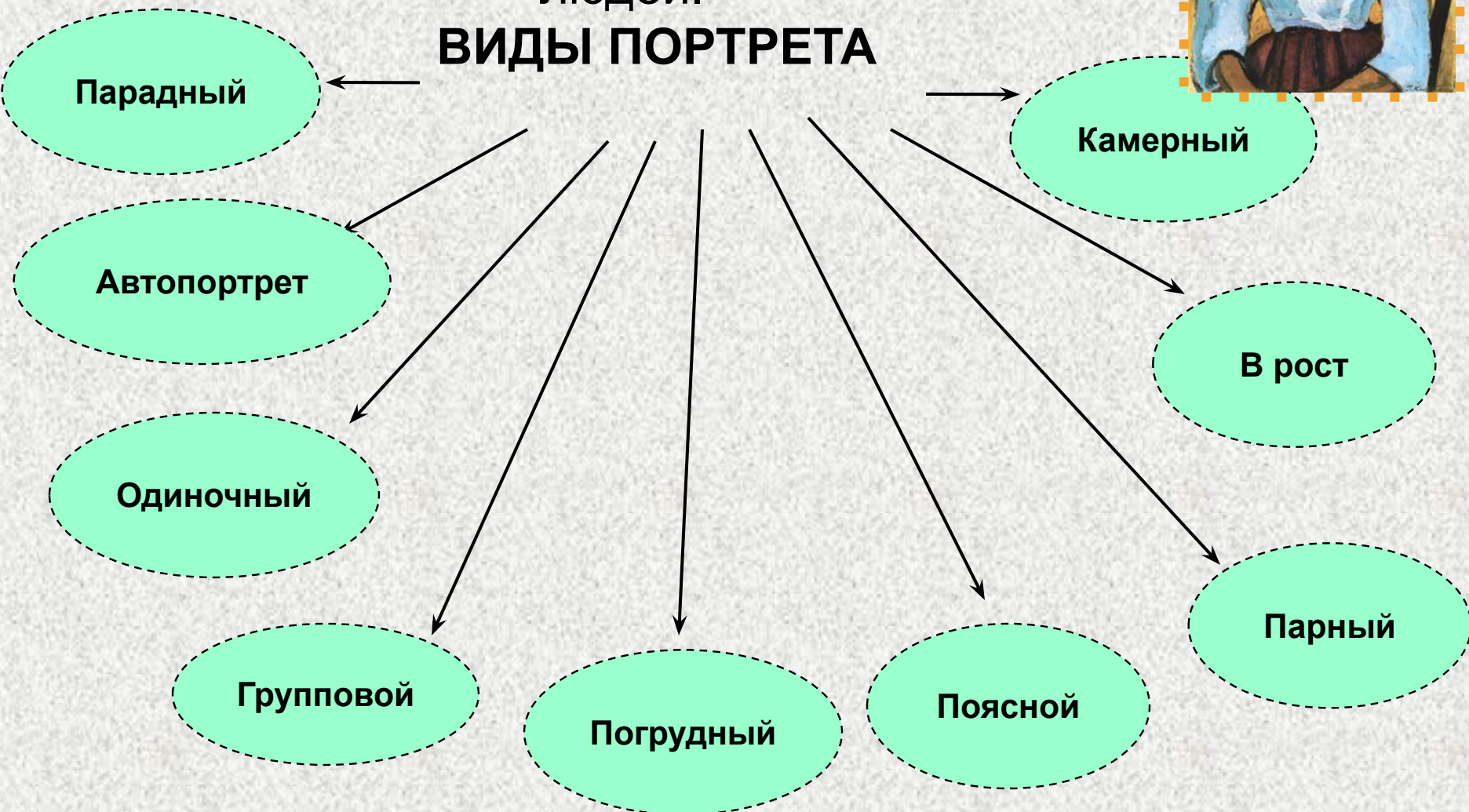
Одиночный

Парный

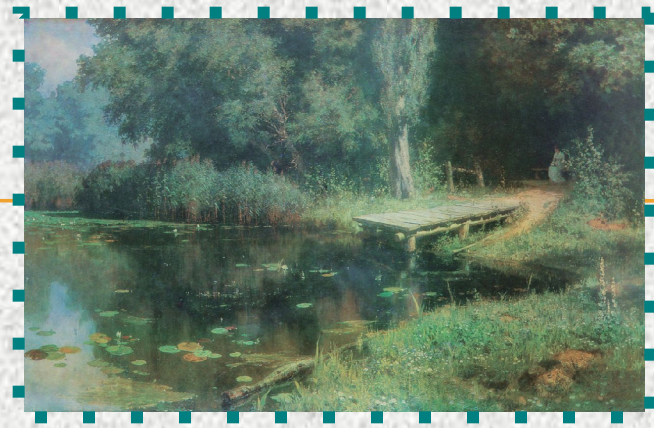
Групповой

Погрудный

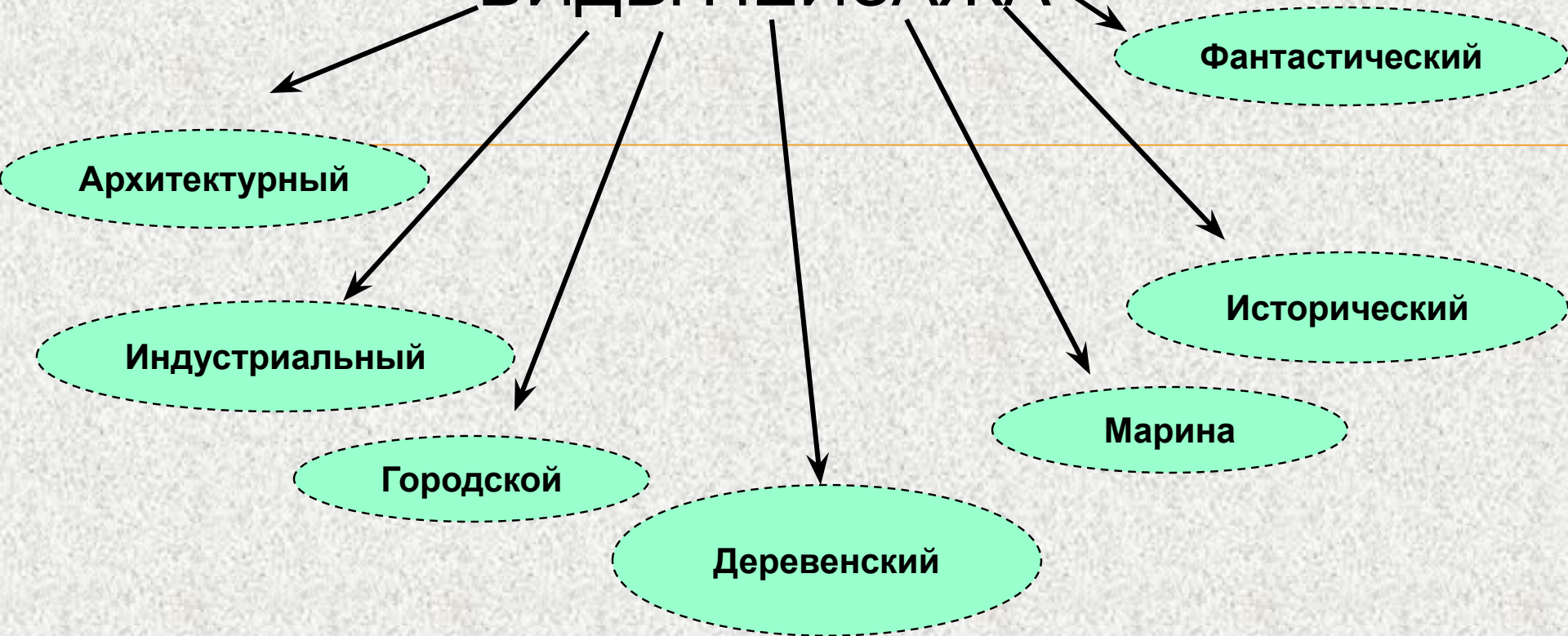
Поясной

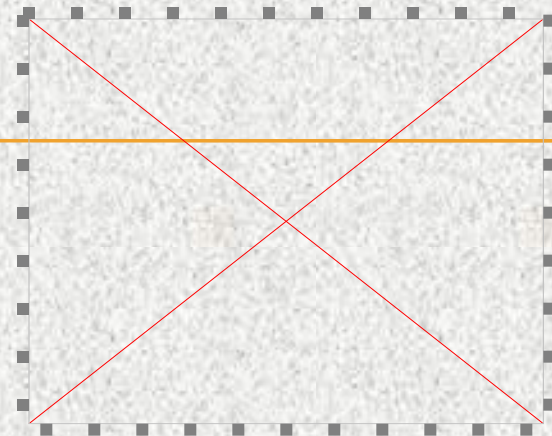
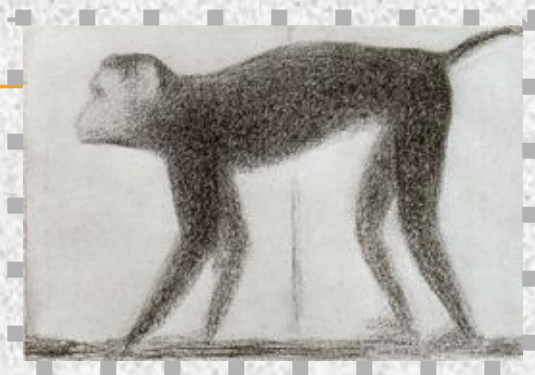


**ПЕЙЗАЖ** — изображение какой-либо местности, картин природы: рек, гор, полей, лесов, сельского или городского ландшафта



## ВИДЫ ПЕЙЗАЖА



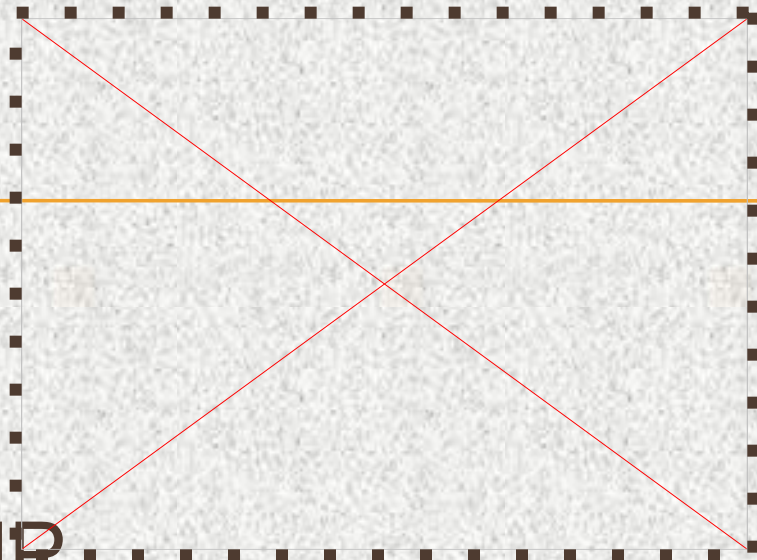


**АНИМАЛИСТИЧЕСКИЙ — СВЯЗАННЫЙ С ИЗОБРАЖЕНИЕМ ЖИВОТНЫХ В ЖИВОПИСИ, СКУЛЬПТУРЕ И ГРАФИКЕ; СОЧЕТАЕТ ЕСТЕСТВЕННО-НАУЧНЫЕ И ХУДОЖЕСТВЕННЫЕ НАЧАЛА.**





**ИСТОРИЧЕСКИЙ ЖАНР** — ОДИН ИЗ  
ОСНОВНЫХ ЖАНРОВ  
ИЗОБРАЗИТЕЛЬНОГО ИСКУССТВА,  
ПОСВЯЩЕННЫЙ ИСТОРИЧЕСКИМ  
СОБЫТИЯМ ПРОШЛОГО И  
СОВРЕМЕННОСТИ, СОЦИАЛЬНО  
ЗНАЧИМЫМ ЯВЛЕНИЯМ В ИСТОРИИ  
НАРОДОВ.



**БЫТОВОЙ ЖАНР – ЖАНР**  
ИЗОБРАЗИТЕЛЬНОГО ИСКУССТВА,  
ПОКАЗЫВАЮЩИЙ СЦЕНЫ  
ПОВСЕДНЕВНОЙ, ЛИЧНОЙ ЖИЗНИ  
ЧЕЛОВЕКА, ПОВСЕДНЕВНОГО  
ОБИХОДА ИЗ КРЕСТЬЯНСКОГО И  
ГОРОДСКОГО БЫТА.

1.ДАЙТЕ ОПРЕДЕЛЕНИЕ ПОНЯТИЮ «ЖАНР». ПРИВЕДИТЕ ПРИМЕРЫ ЖАНРОВ ИЗОБРАЗИТЕЛЬНОГО ИСКУССТВА.

---

2.ПРОДОЛЖИТЕ ОПРЕДЕЛЕНИЕ:

А)ЖАНР ИЗОБРАЗИТЕЛЬНОГО ИСКУССТВА, ПОКАЗЫВАЮЩИЙ НЕОДУШЕВЛЕННЫЕ ПРЕДМЕТЫ, РАЗМЕЩЕННЫЕ В РЕАЛЬНОЙ БЫТОВОЙ СРЕДЕ И ОРГАНИЗОВАННЫЕ В ОПРЕДЕЛЕННУЮ ГРУППУ; КАРТИНА С ИЗОБРАЖЕНИЕМ ПРЕДМЕТОВ ОБИХОДА, ЦВЕТОВ, ПЛОДОВ, БИТОЙ ДИЧИ, ВЫЛОВЛЕННОЙ РЫБЫ -...

Б)ЖАНР ИЗОБРАЗИТЕЛЬНОГО ИСКУССТВА, ПОСВЯЩЕННЫЙ ИЗОБРАЖЕНИЮ ЧЕЛОВЕКА ИЛИ ГРУППЫ ЛЮДЕЙ - ...

В)ИЗОБРАЖЕНИЕ КАКОЙ-ЛИБО МЕСТНОСТИ, КАРТИН ПРИРОДЫ: РЕК, ГОР, ПОЛЕЙ, ЛЕСОВ, СЕЛЬСКОГО ИЛИ ГОРОДСКОГО ЛАНДШАФТА - ... (ПЕЙЗАЖ).

3.КОГО ИЗОБРАЖАЮТ ХУДОЖНИКИ-АНИМАЛИСТЫ?

4.КАК НАЗЫВАЕТСЯ ЖАНР ИЗОБРАЗИТЕЛЬНОГО ИСКУССТВА, ОТОБРАЖАЮЩИЙ ПОВСЕДНЕВНУЮ ЖИЗНЬ ЛЮДЕЙ?

5.ЧТО ТАКОЕ ИСТОРИЧЕСКИЙ ЖАНР И МОЖЕТ ЛИ ОН ПЕРЕКЛИКАТЬСЯ С БЫТОВЫМ ЖАНРОМ? ОБЪЯСНИТЕ.