

Народные промыслы



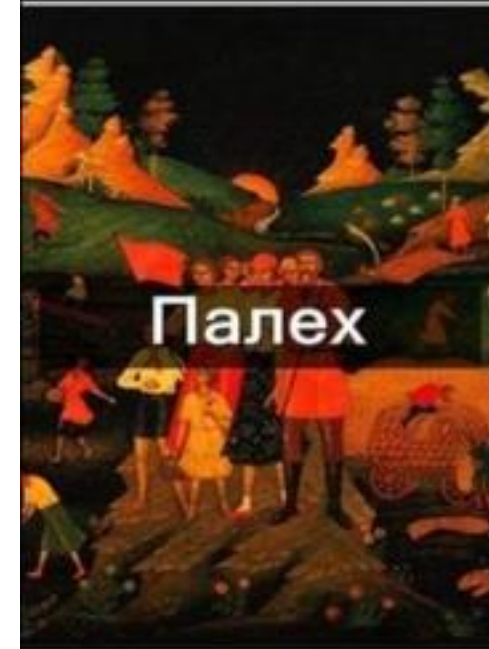
Хохлома



Гжель



**Федоскинская
роспись**



Палех



**Городецкая
роспись**



**Жостовская
роспись**





**Жостовские
подносы**



**Гжельская
майолика**



**Вологодское
кружево**



**Мстёрская
миниатюра**



**Павловопосадские
платки**



**Хохломская
роспись**



**Палехская
живопись**



**Сибирские
ковры**



**Холуйская
миниатюра**



**Каслинское
литьё**

Народные промыслы



Хохлома



Жостово



Ростов



Тула



Гжель



Палех



Городец



Какие виды народных промыслов искусства изображены на рисунках?



Гжель



Жостов



Хохлома



содержание

Хохлома

Городецкая роспись

Жостовская роспись

Палех

Гжель

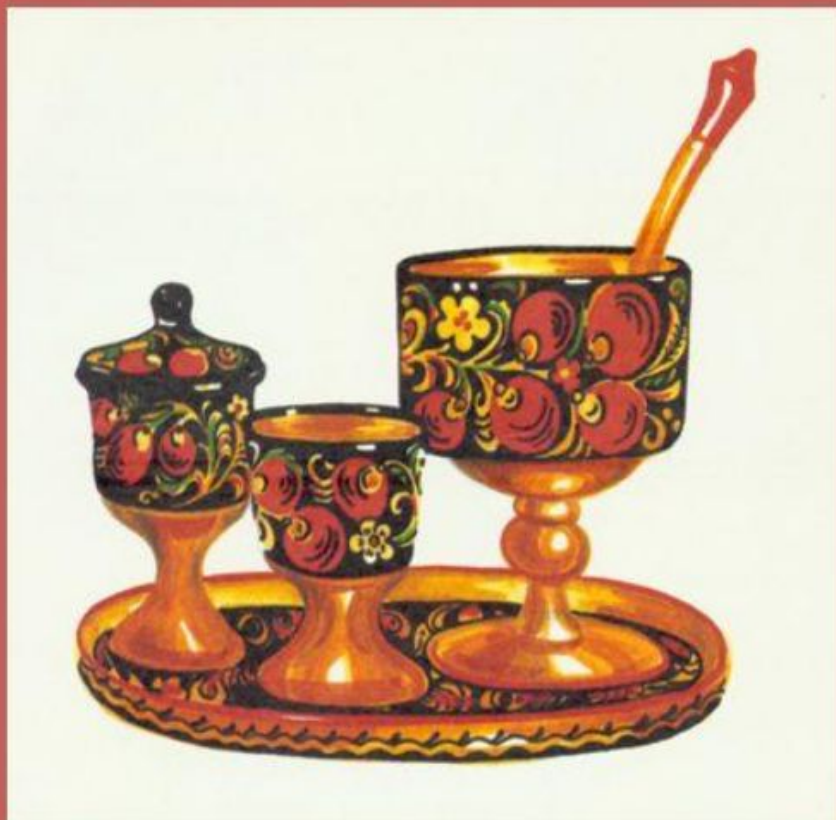
Сведения об авторе



Кохлома



История возникновения ХОХЛОМЫ



Жил когда-то в нижегородских лесах чудо мастер. Построил он дом на берегу реки и начал делать да красить деревянную посуду.

Его узорные чашки и ложки были похожи на золотые. Слава об этой посуде до Москвы дошла, и дальше по всему миру пошла. И тогда передал мастер секрет «золотой» посуды жителям села Хохлома, а сам исчез...



Декоративная чаша

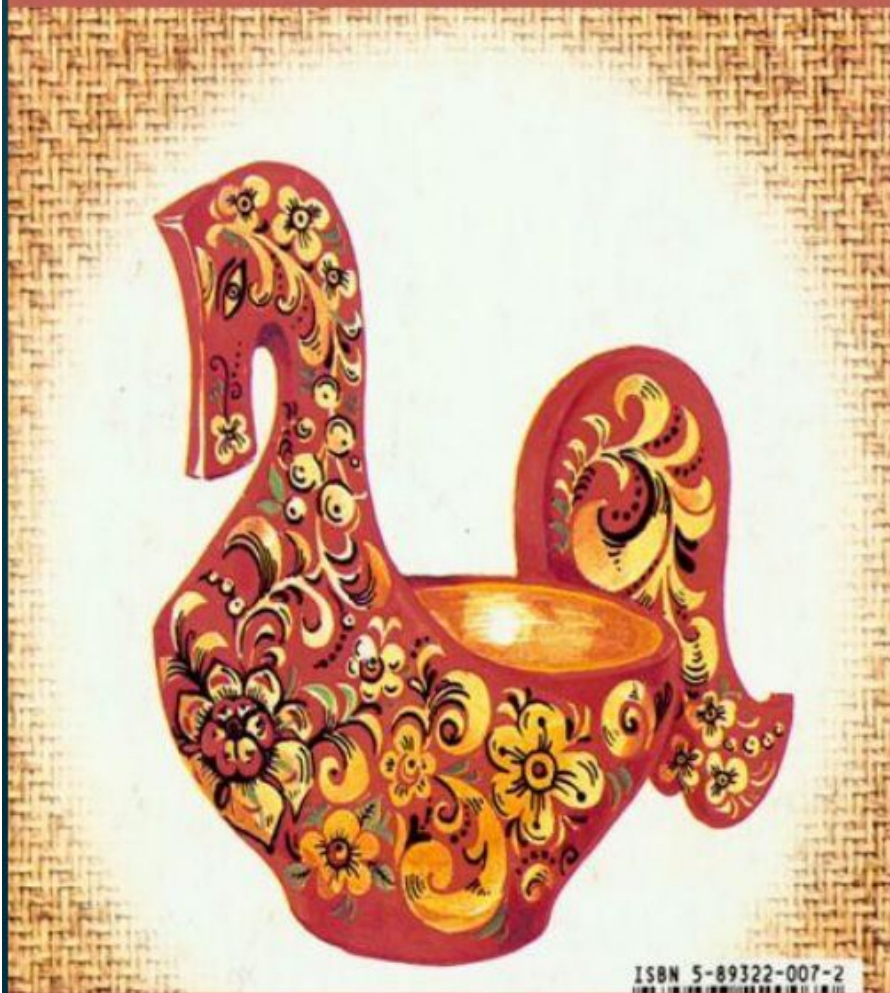


Черный цвет особенно хорошо подчеркивает золото листьев, яркость ягод.

Такая роспись называется под фон.

По блестящей, золотой поверхности изделия выводится разноцветный рисунок.

Ковш «Уточка»



ISBN 5-89322-007-2

Рисунок никогда не повторяется совершенно точно, -каждый вариант новая импровизация



Городецкая роспись



Есть на реке Волге
старинный русский городок
широко известный сегодня
своей характерной росписью
по дереву-это Городец.





Сегодня городецкая роспись украшает ларцы, шкатулки, панно, кухонную утварь, игрушки и даже мебель.

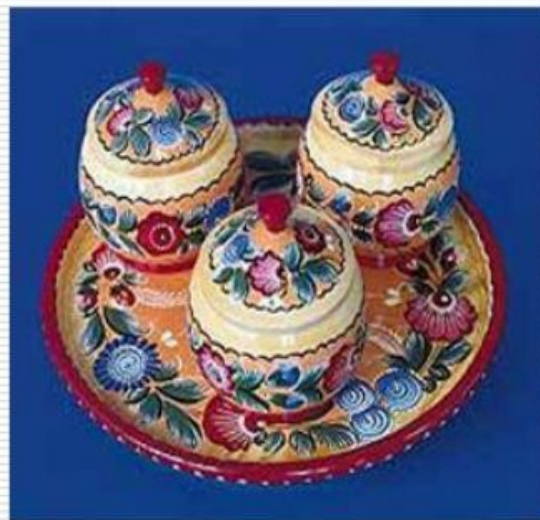




Набор кухонной утвари



Солонки



Доски
разделочные



Мебель для кухни



Буфет



Кухонный гарнитур

Предметы, украшающие наш быт





Все для дома



ЖОСТОВО



Родился этот промысел
На Урале в Нижнем Тагиле,
а символом его стала
подмосковная деревня
Жостово. Именно
жостовские изделия
приобрели всемирную
известность.



Жостовские подносы



На подносах изображают яркие, очень красивые цветы, фрукты и ягоды, сказочных птиц.

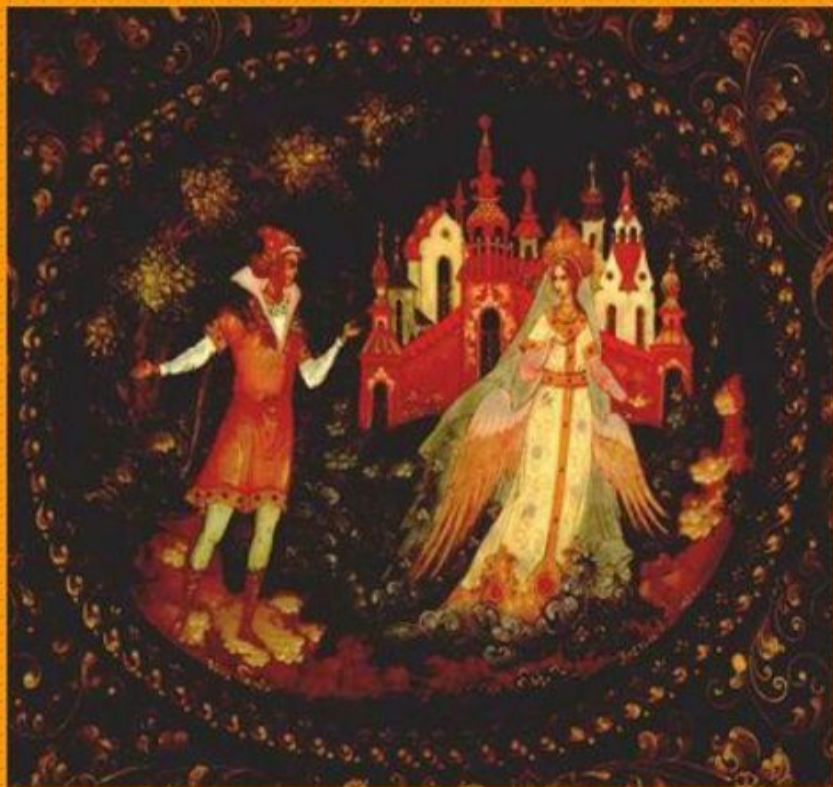
В Жостове подносы пишут по принципу свободной импровизации, у каждого мастера своя манера письма.



Из предметов быта подносы превратились в украшение интерьера



Палех



*Про Палех
говорят, что
это чудо
созданное руками
человека.*

