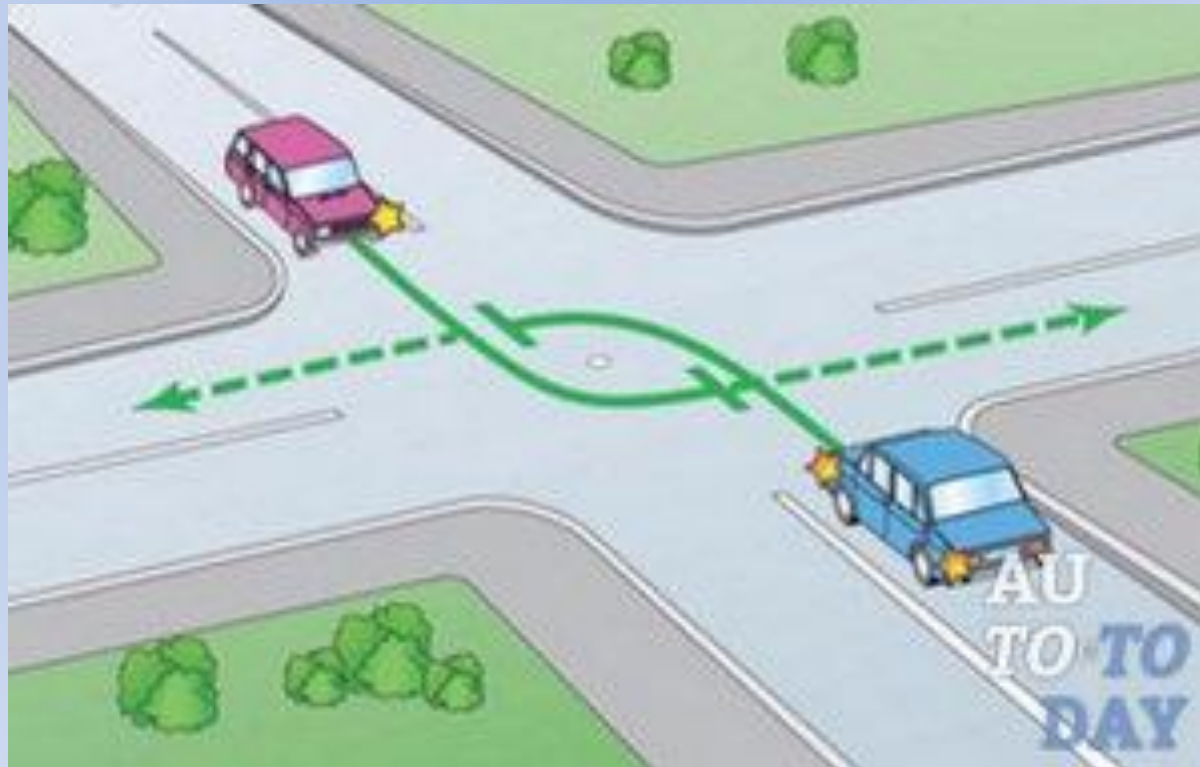


# ***Перекрёсток и пешеходный переход***

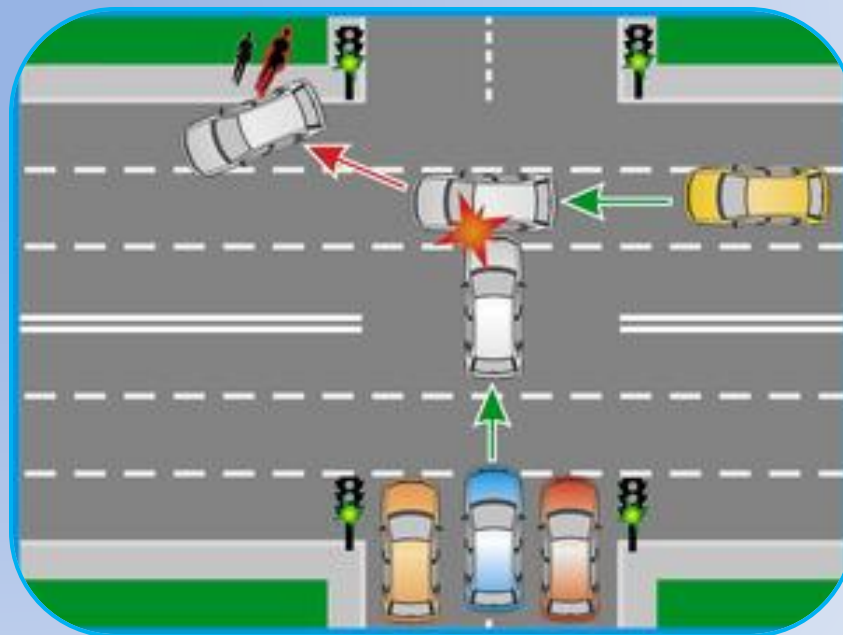
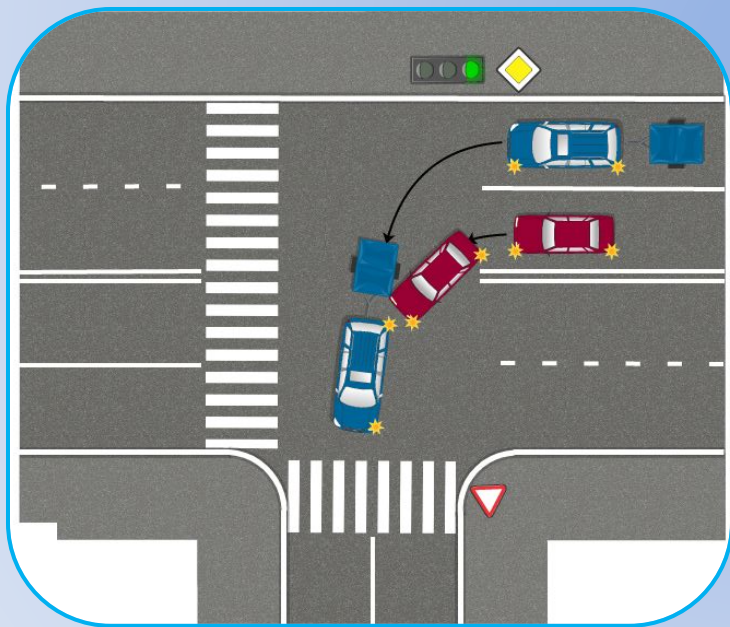
**Перекресток** – это точка пересечения дорог на одном уровне.



- Транспорт пересекается в одной точке, согласно правилам дорожного движения пропускает друг друга и разъезжается каждый по своему направлению.



- Перекресток – место, где чаще всего возникают аварийные ситуации: наезд, столкновение.



# Четырехсторонний перекресток

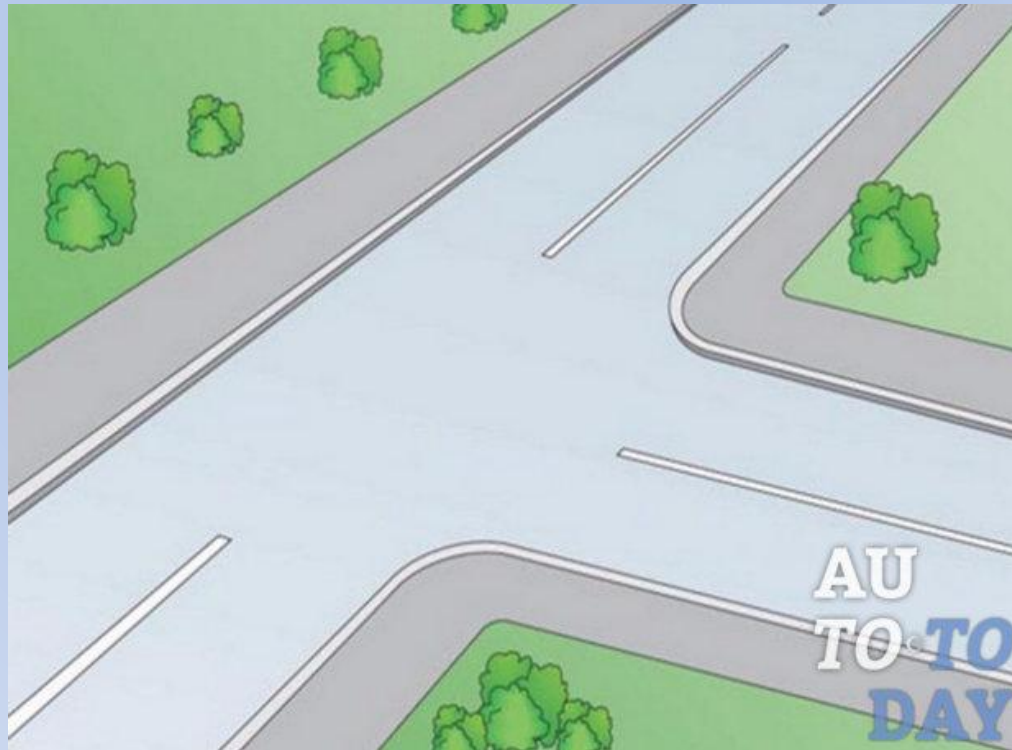
- наиболее распространенный вид
- наиболее опасный (аварий случается в 2 раза больше, чем на других видах перекрестков)



- Даже если на перекрестке работает светофор, надежнее будет перед перекрестком снизить скорость. Доверяйте своим глазам больше, чем сигналу светофора.

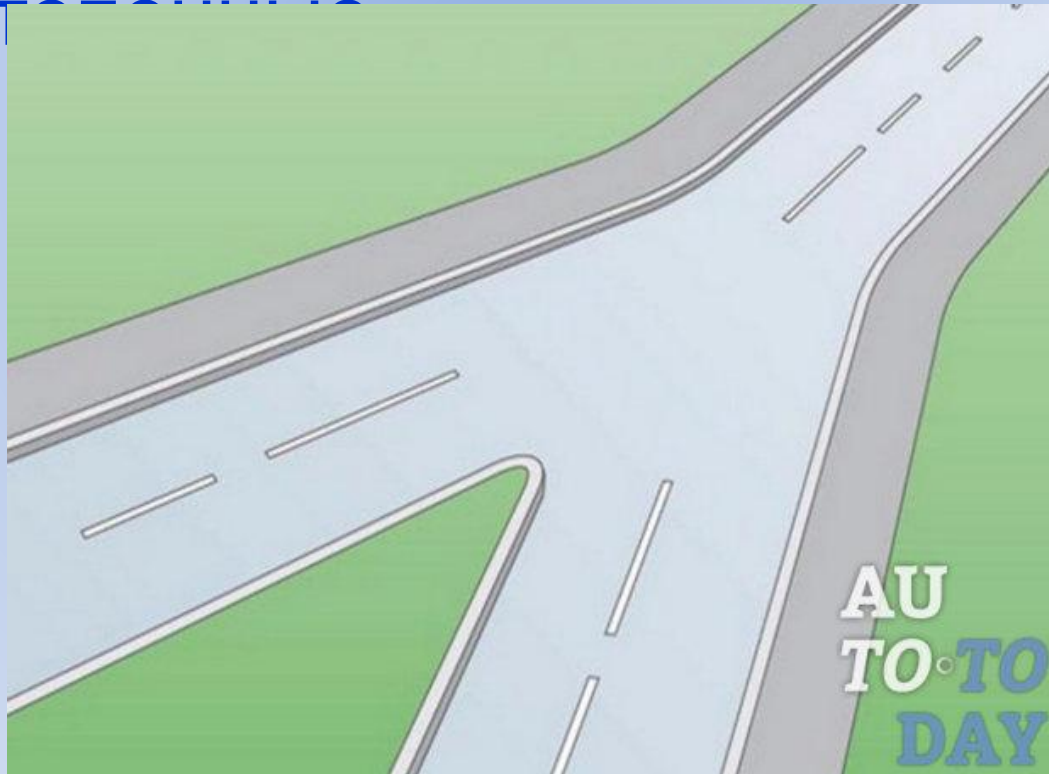
# Т-образный перекресток

- Перекрещивание 3-х дорог
- Машины двигаются с 3-х сторон



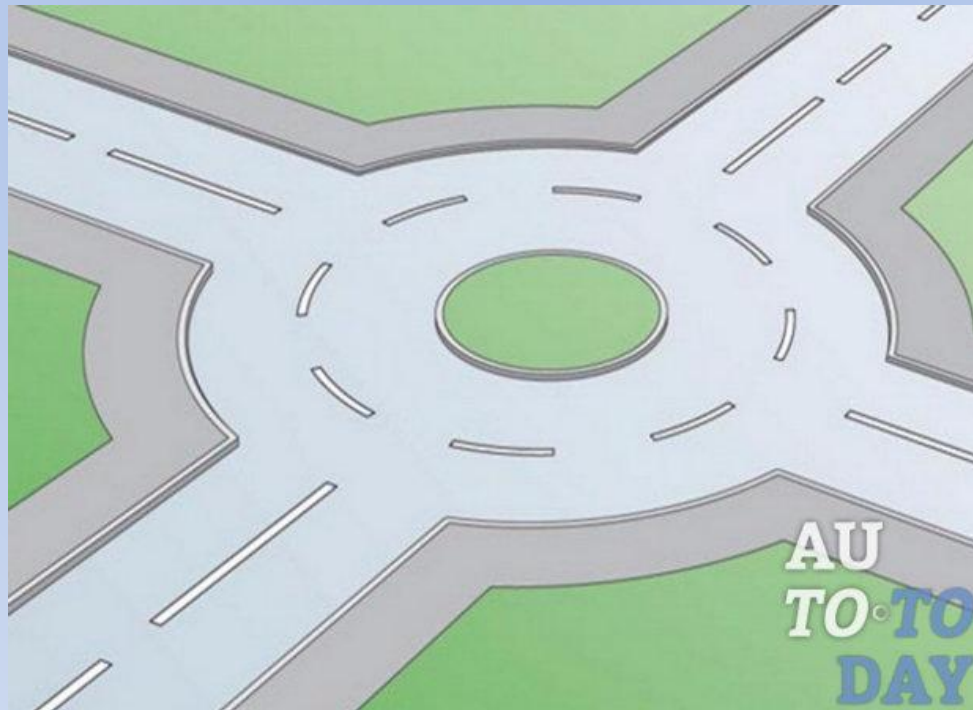
# У-образный перекресток

- Машины двигаются с 3-х сторон
- Одна дорога – главная, две – второстепенные



# Круговые

- Облегчают движение транспорту
- Аварий значительно меньше





# Регулируемые

- на них стоят и работают светофоры или регулировщики



# Нерегулируемые

- на них отсутствуют (или не работают) светофоры, или находятся в мигающем режиме
- нет регулировки



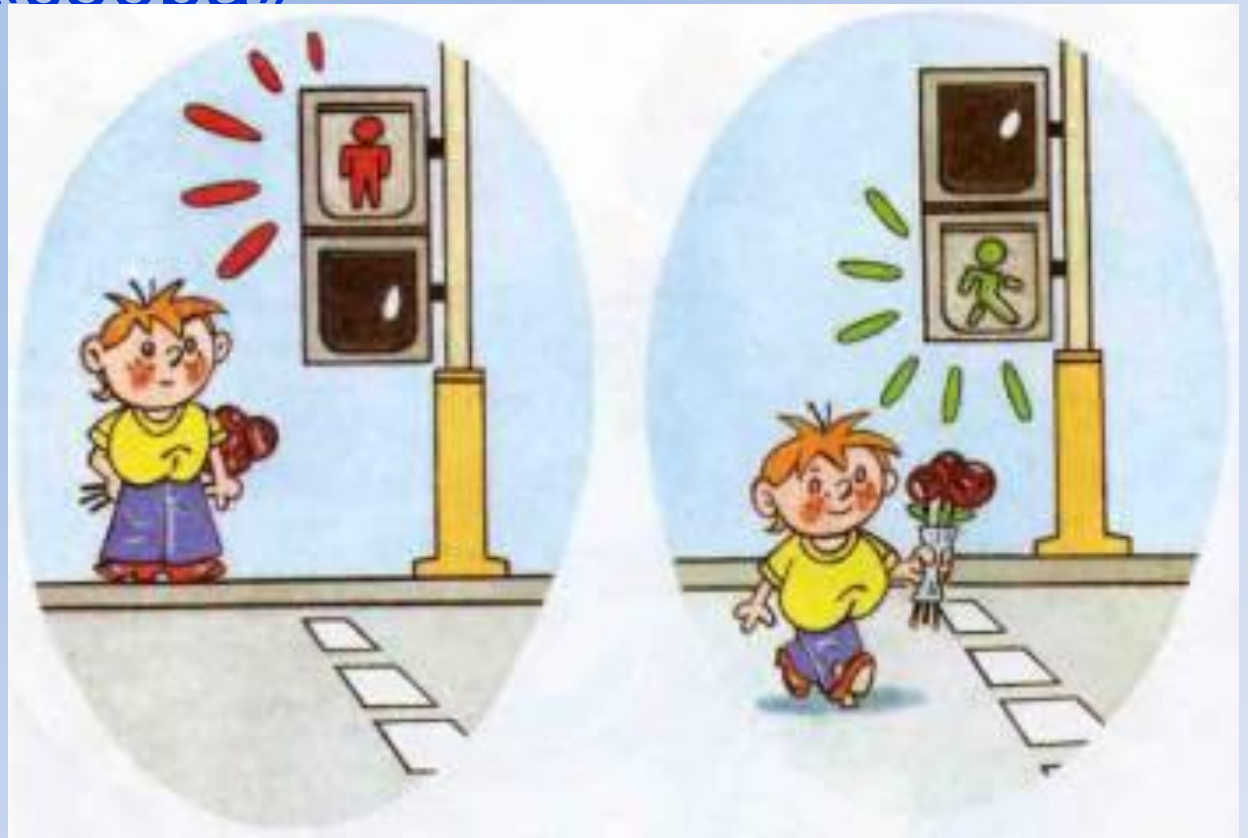
# Пешеходный переход

- участок проезжей части дороги, трамвайных путей обозначенный соответствующими знаками и разметкой которую принято называть «зебра».



# Регулируемый

- установлены светофоры, знаки и разметка «зебра»



# *Нерегулируемый*

- не установлены светофоры, а только знаки и разметка «зебра»

