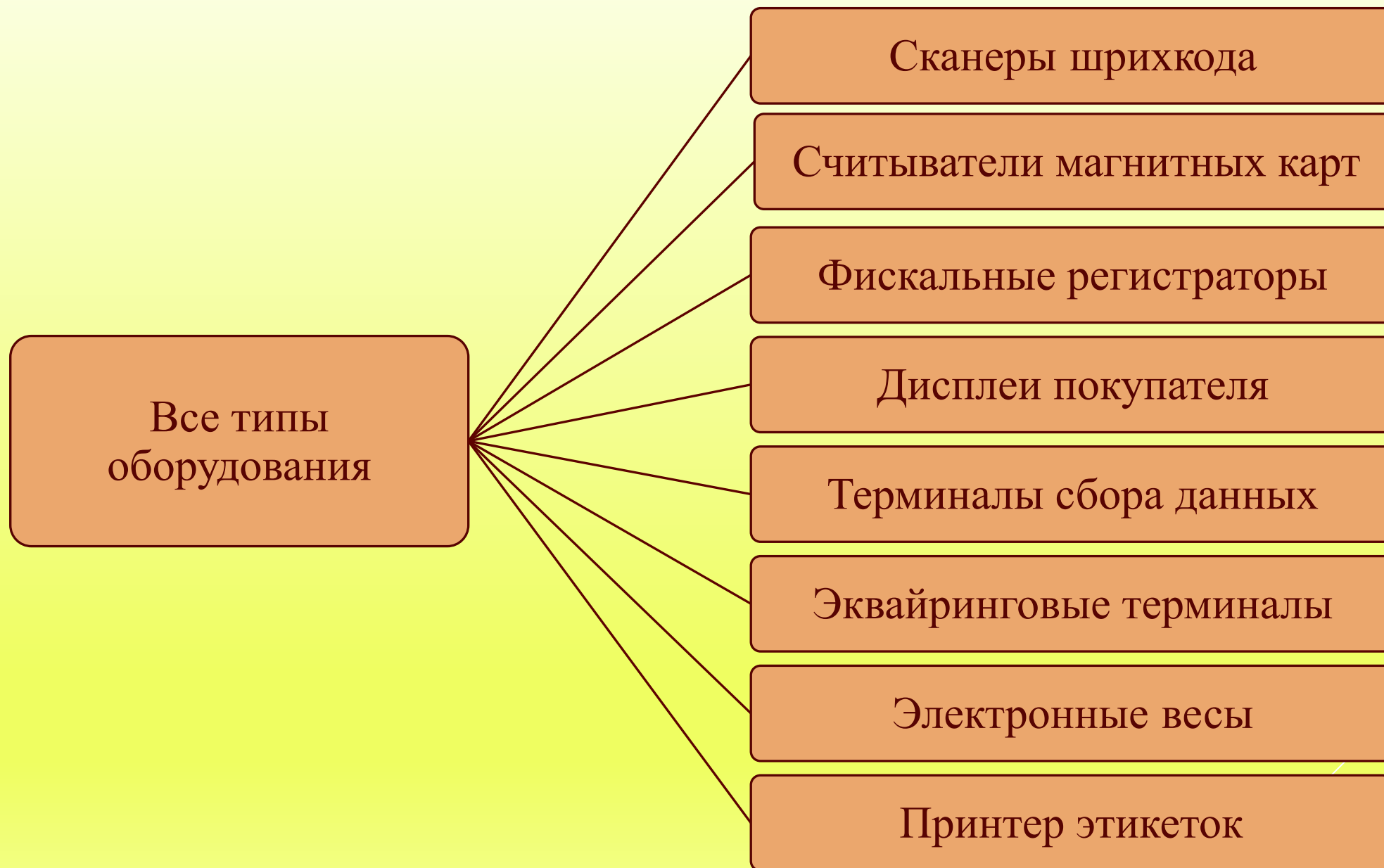


**1С: Предприятие 8 Управление
Торговлей для Молдовы**

**ПОДКЛЮЧЕНИЕ КОНТРОЛЬНО-
КАССОВЫХ МАШИН И ТОРГОВОГО
ОБОРУДОВАНИЯ**



В НАШЕМ ОФИСЕ ВЫ МОЖЕТЕ ПРОТЕСТИРОВАТЬ СЛЕДУЮЩЕЕ ОБОРУДОВАНИЕ:

- **Фискальное оборудование**

- Кассовые аппараты
 - Tremol M-KL
 - Tremol SK-L

- Фискальные регистраторы
 - Tremol T 260 FP
 - Tremol FP –KL

- **Сканеры штрих-кодов**

- Ручные сканеры
 - Voyager 1200g
 - MG POS M1000



- **Принтеры этикеток**

- TSC TDP-225

- **Термопринтер**

- POS T100U



ПОДКЛЮЧЕНИЕ КОНТРОЛЬНО-КАССОВЫХ МАШИН И ТОРГОВОГО ОБОРУДОВАНИЯ

1) В разделе
“Администрирование”

2) На „Панели навигации”
выбираем „Настройки
РМК и оборудования”

3) В окне
„Подключаемое
оборудование”

4) Выбираем тип
оборудования, которое
мы подключаем

5) Создаем новый элемент
и заполняем реквизиты

6) Сохраняем созданный
элемент

The screenshot displays the '1C-Enterprise' software interface. The main window is titled 'База для Курсов / Admin / Управление торговлей для Молдовы, редакция 2.0 Разработка конфигурации: "1C-Account Timbal", 2008 - 2013 (1C-Предприятие)'. The top navigation bar includes icons for 'Рабочий стол', 'Маркетинг', 'Продажи', 'Запасы и закупки', 'Склад', 'Финансы', 'Регламентированный учет', 'Нормативно-справочная информация', 'Органайзер', and 'Администрирование'. The 'Администрирование' icon is highlighted with a red box and labeled '1'. The left sidebar shows a tree view under 'Поддержка и обслуживание', with 'Настройки РМК и оборудования' selected and labeled '2'. The main content area is titled 'Настройки РМК и оборудования' and contains sections for 'Настройки РМК' and 'Рабочие места кассиров'. A sub-window titled 'Подключение и настройка оборудования для РМ "Admin(ALINA)"' is open, showing a table of equipment with columns 'Наименование', 'Обработчик драйвера', and 'Рабочее место'. The 'Создать' button is highlighted with a red box and labeled '5'. A third window, 'TREMOL: S (Подключаемое оборудование)', is open, showing the 'Создать на основании' dialog box with fields for 'Тип оборудования', 'Обработчик драйвера', 'Рабочее место', and 'Наименование'. The 'Создать на основании' button is highlighted with a red box and labeled '6'. The 'Подключаемое оборудование' link in the sidebar is highlighted with a red box and labeled '3'. The 'Фискальные регистраторы' radio button is highlighted with a red box and labeled '4'.

Наименование	Обработчик драйвера	Рабочее место
TREMOL: FP01	TREMOL: Фискальные рег...	Admin(ALINA)
TREMOL: S	TREMOL: Фискальные рег...	Admin(ALINA)
TREMOL: FP-10	TREMOL: Фискальные рег...	Admin(ALINA)
TREMOL: M	TREMOL: Фискальные рег...	Admin(ALINA)

Наименование	Обработчик драйвера	Рабочее место
TREMOL: S	TREMOL: Фискальные регистраторы	Admin(ALINA)

ДЛЯ УСТАНОВКИ ДРАЙВЕРА НЕОБХОДИМО НАЖАТЬ НА КНОПКУ “НАСТРОИТЬ”.

База для Курсов / Admin / Управление торговлей для Молдовы, редакция 2.0 Разработка конфигурации: "1С-Account Timbal", 2008 - 2013 (1С:Предприятие)

Рабочий стол | Маркетинг | Продажи | Запасы и закупки | Склад | Финансы | Регламентированный учет | Нормативно-справочная информация | Органайзер | Администрирование

Поддержка и обслуживание

- Общие настройки
- Настройки пользователей и прав
- Организации и денежные средства
- Финансовый результат
- Склад и доставка
- Настройки номенклатуры
- Маркетинг и CRM
- Продажи
- Настройки РМК и оборудования
- Торговые представители
- Запасы и закупки
- Органайзер
- Документооборот
- Синхронизация данных
- Обмен электронными документами
- Настройки работы с файлами
- Печатные формы, отчеты и обработки

Настройки РМК и оборудования

Настройка сканеров штрихкодов, считывателей магнитных карт, фискальных регистраторов и много подключаемого оборудования.

[Настройки РМК](#)

Рабочие места кассиров

Использовать подключаемое оборудование

Использование внешнего оборудования - электронные весы, сканеры штрихкода, эквайринговые терминалы и т.д.

[Подключаемое оборудование](#)

Подключение и настройка оборудования.

Обмен с подключаемым оборудованием Offline

Использование правил обмена с оборудованием Offline.

Подключение и настройка оборудования для РМ "Admin(ALINA)"

Управление рабочими местами

Все типы оборудования

Создать | Настроить | Все действия

Наименование	Обработчик драйвера	Рабочее место
<input checked="" type="checkbox"/> "1С: Фискальный регистр...	1С: Фискальный регистра...	Admin(ALINA)
<input type="checkbox"/> "TREMOL: FP01	TREMOL: Фискальные рег...	Admin(ALINA)
<input checked="" type="checkbox"/> "TREMOL: S	TREMOL: Фискальные рег...	Admin(ALINA)
<input type="checkbox"/> "TREMOL:FP-10	TREMOL: Фискальные рег...	Admin(ALINA)
<input type="checkbox"/> "TREMOL:M	TREMOL: Фискальные рег...	Admin(ALINA)
<input checked="" type="checkbox"/> "АТОП: Фискальные реги...	АТОП: Фискальные регис...	Admin(ALINA)

Настроить

"1С: Фискальный регистратор (эмулятор)" на Admin(ALINA) (По...

Настроить

Установить драйвер?

Да | Нет

История... | Обновить курсы валют | Обновить классификатор банков | "АТОП: Фискальные регистраторы" на Admin(ALINA) | "1С: Фискальный регистратор (эмулятор)" на Admin(ALINA)

ПОСЛЕ УСТАНОВКИ ДРАЙВЕРА В «C:\PROGRAM FILES\ZEKAFP\3.0\SAMPLES\HTML\EN» ПОЯВИТСЯ ФАЙЛ «NDEX.HTML», ОТКРЫВ КОТОРЫЙ, МЫ СМОЖЕМ УЗНАТЬ ИНФОРМАЦИЮ О СОМ-ПОРТЕ, СКОРОСТЬ, ПАРОЛЬ ПОЛЬЗОВАТЕЛЯ.

ЧТОБЫ ПОДКЛЮЧИТЬ АППАРАТ К ДРАЙВЕРУ(БИБЛИОТЕКЕ) НУЖНО «РАЗРЕШИТЬ ЗАБЛОКИРОВАННОЕ СОДЕРЖИМОЕ» И ЗАПУСТИТЬ ПОИСК НАЖАВ КНОПКУ «FIND»

ZFPlib example (In...)

1

Serial port: COM1 Find 2

Baud rate: 9600

Home

Functions:

Status
Diagnostics
Version
Clear Display
Show on Display
Show date/time
Open the Cash Drawer
Paper cut
Print LineFeed
Optimize Printing
Print LOGO (new format)
Print LOGO
Print Text
Print Barcode

Serial Number
Fiscal Memory Number
VAT number
VAT Classes
Decimal Point
Payment Types
Parameters
Header/Footer line
PLU Information
Date/Time
Get Current Logo
Fiscal Memory Contents
Last Date of Daily Fiscal Report
Count of free fiscal records

Daily Information
Daily Report
Daily accumulators
Daily Sums (net cash)
Daily Sums (total cash)
Daily Sums (Office RA)
Daily Sums (Office PO)

Operator Name and Password
Operator's Report
Operator's Total Cash
Operator's Sums RA
Operator's Sums PO
Operator's report counter

Open NonFiscal Receipt
Close NonFiscal Receipt
Open Fiscal Receipt
Register Free Sale
Register Sale from
SubTotal
Discount / Addit

Текущие вызовы: 5
Накопленные вызовы: 263

Home

Demonstration software for Fiscal Printer Zeka.

PC System Requirements

This example must be runned on Windows OS and Internet Explorer Version 4 or higher. The right work with other browsers (Mozilla / Firefox, Opera,..) is not granted! You must enable COM Controls usage in Internet Explorer.

If you are using Windows XP SP2 or newer version of Windows it is possible to see this message:

To help protect your security, Internet Explorer has restricted this file from showing active content that could access your computer. Click here for options...

There you need to click on this bar and select "Allow Blocked Content..." as showed below:

Сервер порт: COM1 Търсене

Allow Blocked Content...
What's the Risk?
Information Bar Help

Next you must answer Yes in the following dialog:

Security Warning

Allowing active content such as script and ActiveX controls can be useful, but active content might also harm your computer.

Are you sure you want to let this file run active content?

Yes No

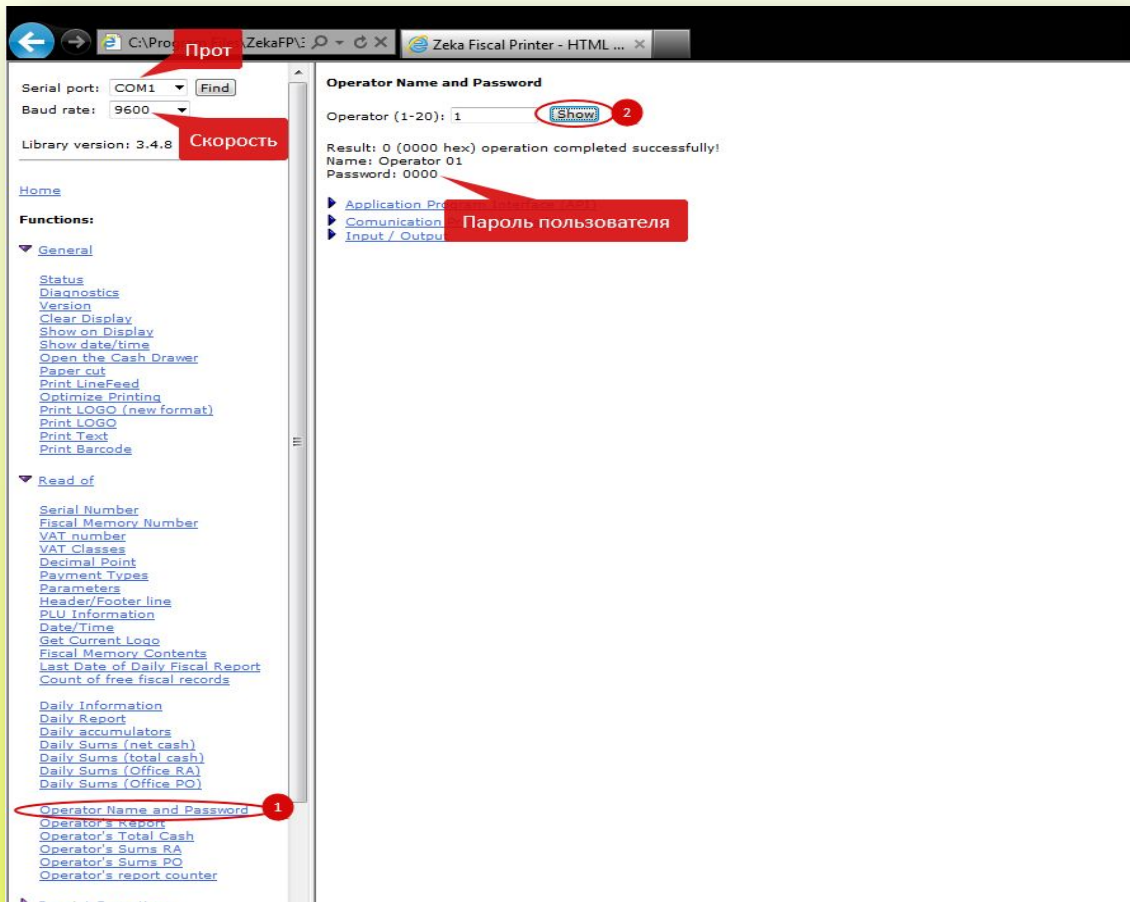
In other case Internet Explorer will block the program.

What To Do if the above dialog doesn't appear and the program won't work?

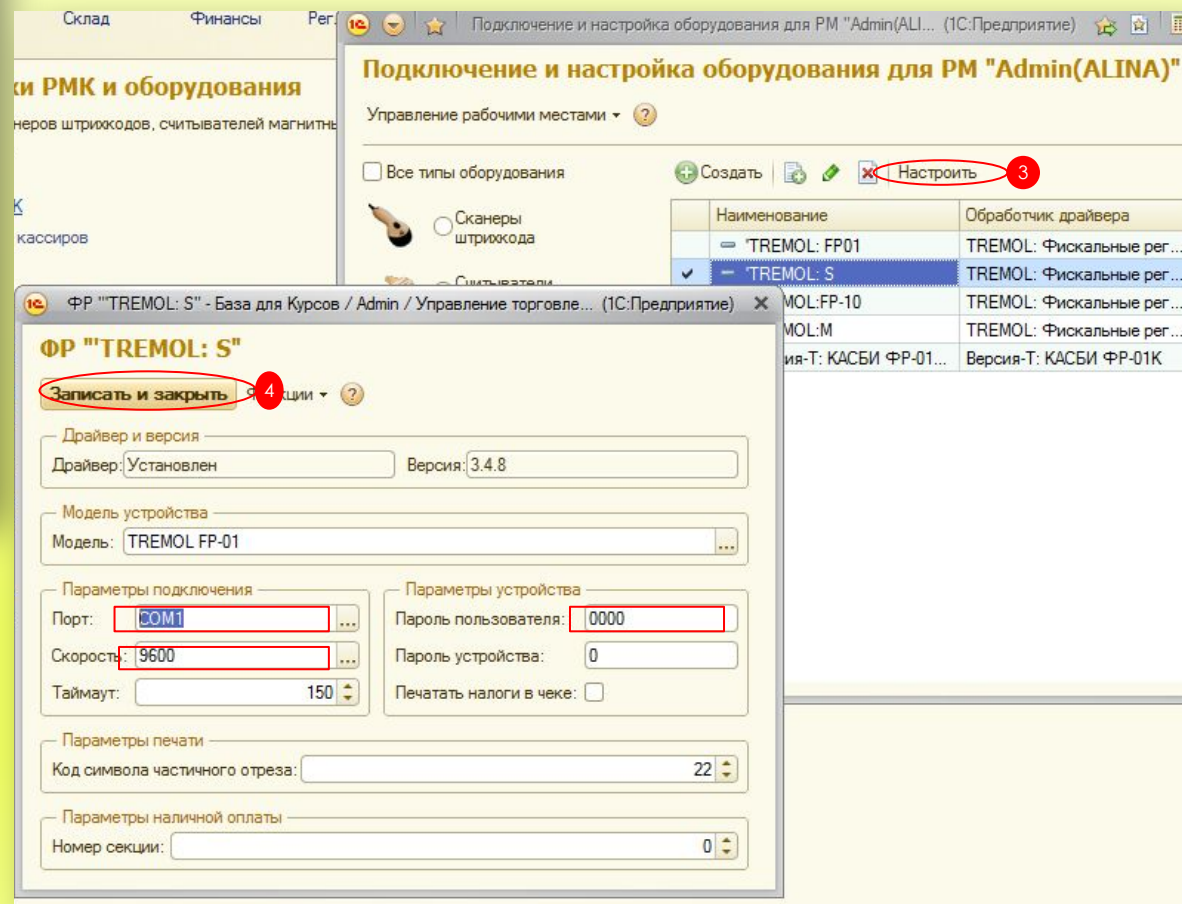
1. Ensure that you have installed the COM Control for Fiscal Printer Zeka. The easiest way is with the installation pack, which can be downloaded at web address: <http://sourceforge.net/projects/zfplib/> or <http://www.tremol.bg/download/notuploadedyet.exe>
2. Check whether the usage of ActiveX in Internet Explorer is enabled!

Браузером Internet Explorer запрещено выполнение скриптов и элементов управления ActiveX с этой страницы.

Разрешить заблокированное содержимое 3



ДЛЯ ТОГО ЧТОБЫ УЗНАТЬ
ПОЛЬЗОВАТЕЛЯ И ПАРОЛЬ, ВЫБИРАЕМ
ИЗ РУБРИКИ READ OF -> OPERATOR
NAME AND PASSWORD -> SHOW



ПОЛУЧЕННУЮ ИНФОРМАЦИЮ: ПОРТ,
СКОРОСТЬ, ПАРОЛЬ ПОЛЬЗОВАТЕЛЯ
ЗАПИСЫВАЕМ В ОКНО НАСТРОЙКИ 1С:
ПРЕДПРИЯТИЕ 8 УПРАВЛЕНИЯ ТОРГОВЛЕЙ
ДЛЯ МОЛДОВЫ

**ПОСЛЕ
УСТАНОВКИ
ТОРГОВОГО
ОБОРУДОВАНИЯ
НУЖНО
НАСТРОИТЬ
РАБОЧЕЕ МЕСТО
КАССИРА (PMK)**

База для Курсов / Admin / Управление торговлей для Молдовы, редакция 2.0 Разработка конфигурации: "1C-Account Timbal", 2008 - 2013 (1C:Предприятие)

Рабочий стол | Маркетинг | Продажи | Запасы и закупки | Склад | Финансы | Регламентированный учет | Нормативно-справочная информация | Органайзер | Администрирование

Поддержка и обслуживание

- Общие настройки
- Настройки пользователей и прав
- Организации и денежные средства
- Финансовый результат
- Склад и доставка
- Настройки номенклатуры
- Маркетинг и CRM
- Продажи
- Настройки PMK и оборудования**
- Торговые представители
- Запасы и закупки
- Органайзер
- Документооборот
- Синхронизация данных
- Обмен электронными документами
- Настройки работы с клиентами
- Печатные формы, отчеты
- Начальное заполнение

Настройки PMK и оборудования

Настройка сканеров штрихкодов, считывателей магнитных карт и другого оборудования.

Настройки PMK

Рабочие места кассиров

- Использовать подключаемое оборудование

Использование внешнего оборудования - электро сканеры штрихкода, эквайринговые терминалы и другое оборудование.

[Подключаемое оборудование](#)

Admin(ELE) (Настройки PMK)

Записать и закрыть

Рабочее место: Admin(ELE)

Настройка горячих клавиш: []

Назначение и изменение горячих клавиш для быстрых товаров и команд рабочего места кассира.

- Использовать авторизацию [Общий список идентификационных данных пользователей](#)

Включите этот флаг, если требуется авторизация пользователей по штриховым или магнитным картам.

Кто может быть продавцом:

- Кассир
- Менеджер торгового зала

Используемые кассы ККМ (1)

+ Добавить

N	Касса ККМ	Использовать без подключения оборудования	Оборудование	Автоматическая инкассация
1	Фискальный регистратор (Magazin)	<input type="checkbox"/>	TREMOL:M(S)	<input type="checkbox"/>

История... | Обновить курсы валют | Обновить классификатор банков | Отчет о розничных продажах 0100-000005 от 22.10.2014 11:29:40 | Администрирование