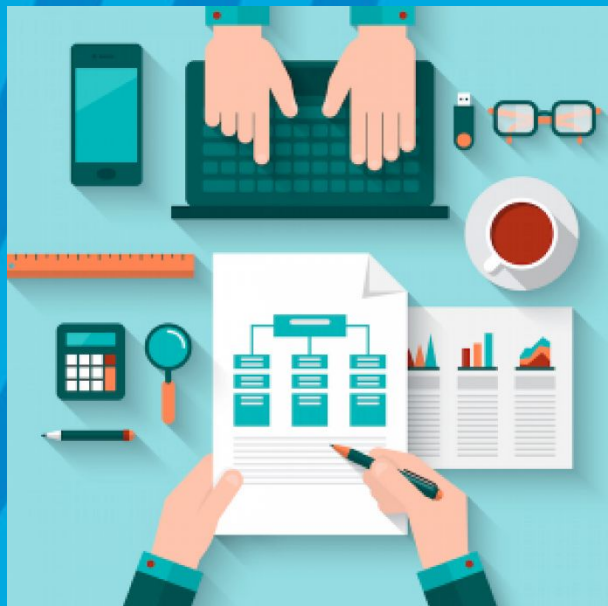



# S-иерархия и атрибуты маршрутов

Отдел по эффективности  
маршрутов и качеству данных

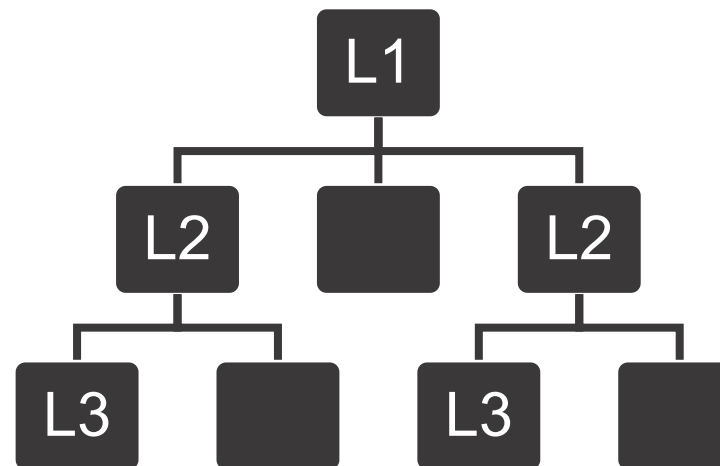


**S-иерархия** – это организационная структура службы продаж, состоящая из уровней управления с учетом их соподчинённости и организация их в структуру типа «дерево».



Что такое S-иерархия?

Зачем нужна S-иерархия?



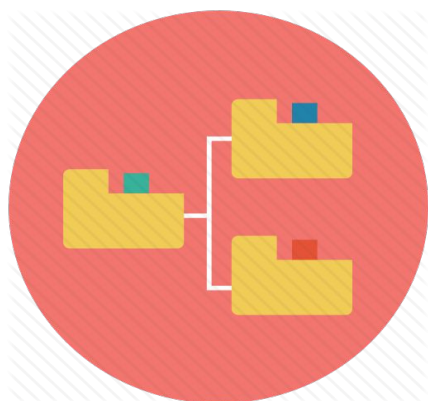
**S-иерархия** используется для формирования прогнозов и отчётов, на основании которых принимаются управленческие решения и производится контроль.

# S-иерархия PepsiCo в системе SAP

**S-иерархия PepsiCo в системе SAP имеет 8 уровней:**

- Уровень **L1** – Россия в глобальной базе PepsiCo
- Уровень **L2** - Проект
- Уровень **L3...L7** – Наполнение согласно проекта
- Уровень **L8** - Маршрут

**Где посмотреть?**  
VDH2N –  
Display customer hierarchy



# Пример S-иерархии проекта PreSell

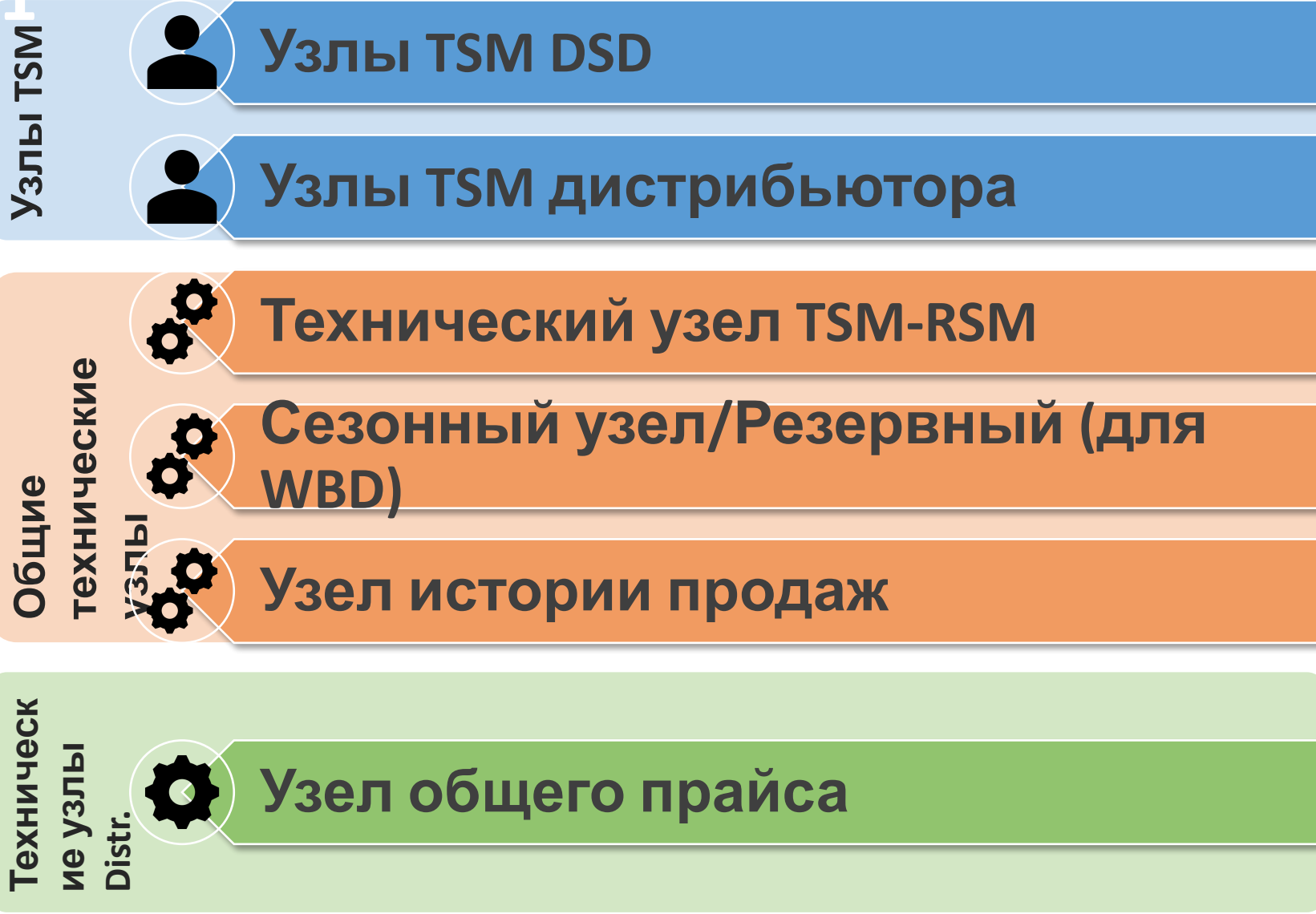


201

Вид транзакции VDH2N – Display customer hierarchy:

ИерархияКлиентов	№ клиента	
▼ L1_NA Russia	1623445	— Уровень L1 – Россия в глобальной базе
▼ L2_NA Russia	1623446	— Уровень L2 – Проект PreSell
▶ EXPORT	1623494	PepsiCo
▶ FAR EAST	1666079	
▶ MOSCOW	1623539	— Уровень L3 – Макрорегион (Уровень RSD)
▶ SIBERIA	1641712	
▼ SOUTH	1623632	
▼ South	1644395	— Уровень L4 – Подразделение (Unit)
▶ Belgorod_Kursk_Orel	1623486	— Уровень L5 – Регион (Уровень RSM)
▶ Krasnodar	1644260	
▶ Lipetsk_Tambov	1623466	
▶ North_Caucasus	1644262	
▶ Rostov	1644263	
▶ Seaside	1644259	
▼ Volgograd & Astrakhan	1644257	
▶ Astrakhan	1623775	— Уровень L6 – Город (City)
▼ Volgograd	1623866	— Уровень L7 – Группа маршрутов (Уровень TSM)
▼ TSMVGA	1644314	
• RUVGA1	RUVGA1	
• RUVGAA	RUVGAA	— Уровень L8 – Маршрут







## Узлы TSM DSD

**Описание:** Узел, к которому привязаны только рабочие маршруты (с активными ВП), находящиеся в зоне ответственности одного из TSM DSD.

**Принцип наименования:** Name = «TSM» + Буквенный код локации DSD + Буквенный код Команды  
**Пример:** TSMVGA



## Узлы TSM дистрибьютора

**Описание:** Узел, к которому привязаны только рабочие маршруты (с активными ВП), находящиеся в зоне ответственности одного из TSM Дистрибьютора.

**Принцип наименования:** Name = «TSM»\_City\_«PO1+»\_Номер команды  
**Пример:** TSM\_VOLGOGRAD\_PO1+\_1

## Технический узел TSM-RSM

**Описание:** К узлу привязаны только рабочие маршруты (с активными ВП), продажи с которых идут напрямую на RSMa.

**Принцип наименования:** Name = **City** (Уровень L6), для MSK и SPB - Name = Слои (Уровень L5)

**Пример:** VOLGOGRAD, для MSK и SPB: MSC\_FS или SPB\_LO\_FS

## Сезонный узел/ Резервный (для WBD)

**Описание:** Технический узел, на котором находятся: Сезонные маршруты DSD (PO1) и дистрибьюторов + свободные маршруты (без активных ВП).

**Принцип наименования:** Name = City\_SEASON, для WBD Name = City\_RESERV

**Пример:** OMSK\_SEASON, OMSK\_RESERV

## Узел истории продаж

**Описание:** Технический узел для истории продаж, на котором стоят только маршруты с кодировкой RUXX.. **Принцип наименования:** Name = «TSM\_PSD\_HISTORY»

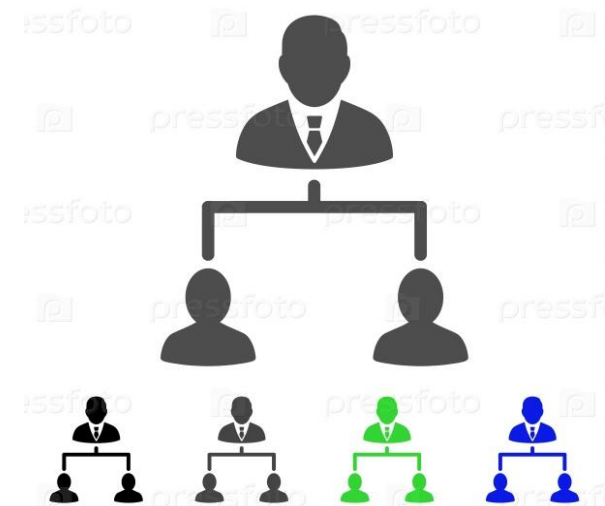


## Узел общего прайса

**Описание:** Технический узел на территории дистрибьютора, к которому привязаны маршруты общего прайса.











**Принцип наименования:** Name = «TSM»\_City\_«COMMON\_PRICE»

**Пример:** TSM\_VOLGOGRAD\_COMMON\_PRICE

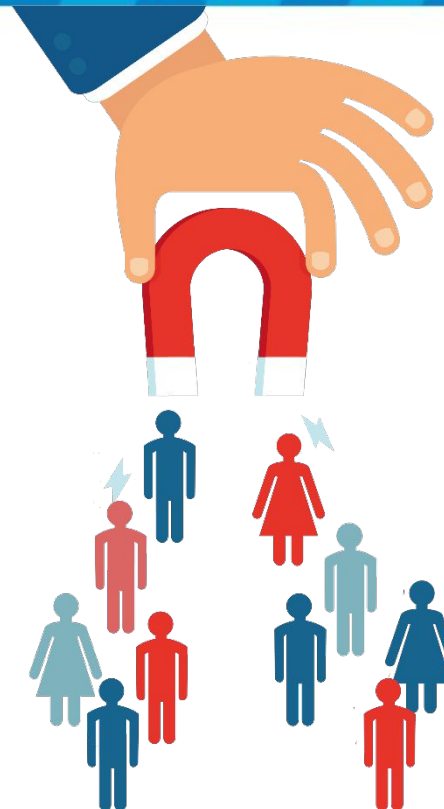




## Пример транзакции VDH2N:

▼  Volgograd
▶  TSMVGA
▶  TSMVGB
▶  TSM_PSD_HISTORY
▶  TSM_Volgograd_COMMON_PRICE
•  TSM_Volgograd_DEVELOP
▶  TSM_Volgograd_PO1+_1
▶  TSM_Volgograd_PO1+_2
▶  Volgograd
▶  Volgograd_SEASON

- Узел TSM DSD «А»
- Узел TSM DSD «В»
- Узел истории продаж
- Узел общего прайса
  
- Узел TSM Distr. «1»
- Узел TSM Distr. «2»
- Технический узел TSM-RSM
- Сезонный узел





Кодировка  
и настройка  
маршрутов



RU0001

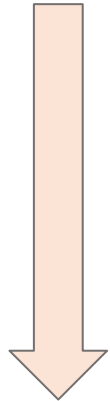


RUEKTA

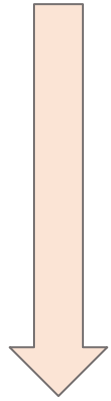


RU001A

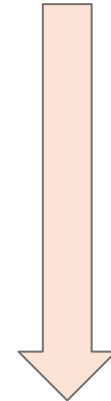
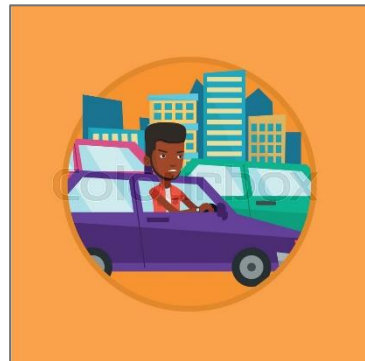
## Кодировка маршрутов в системе SAP



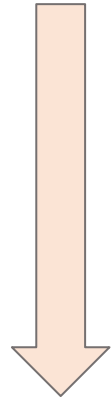
Маршруты DSD\_PO1



Маршруты  
дистрибьюторов\_PO  
1



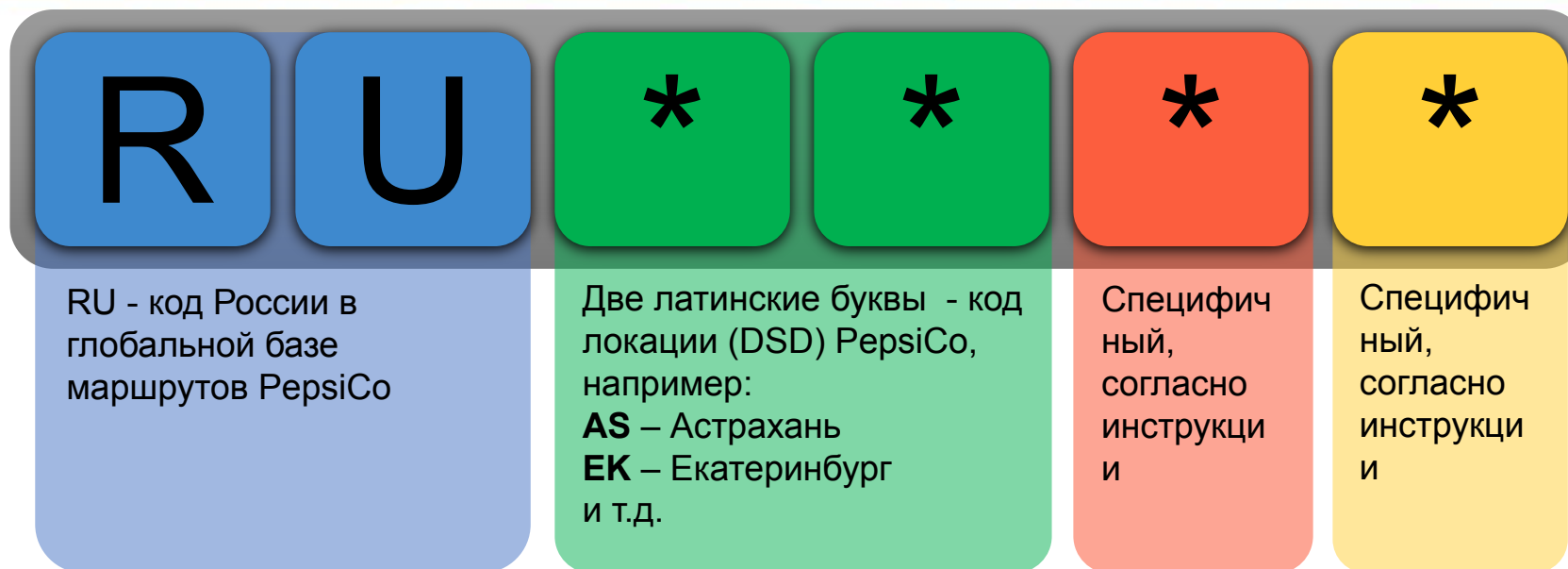
Маршруты\_WBD



Маршруты  
Мерчандайзеров\_PO  
1



# Принцип кодировки маршрутов PO1



Для идентификации маршрутов CWD и TellSell используют соответствующий префикс в названии маршрута, например:

ID маршрута (ZRTE)	Название маршрута (ZRTE)	Принадлежность маршрута
RUCHKH	RUCHKH	Маршрут предпродаж
RUCHWA	CWD_RUCHWA	Маршрут CWD
RUCHTA	TS_RUCHTA	Маршрут TS



# Принцип кодировки маршрутов РО1

## Маршруты ТП (Предпродаж)

Символ 5 Символ TSM (A...Z)

Символ 6 Символ маршрута (A...Z)

Пример

**RUORBC**, где "OR" - Оренбург, "B" - TSM, "C" - третий по счету маршрут предпродаж

## Маршруты КАМ/ЕКАМ/RSM

Символ 5 Символ TSM (A...Z)

Символ 6 Символ маршрута (1...9)

Пример

**RUЕKK1** - Екатеринбург (EK), маршрут Кама в городе Екатеринбург

## Маршруты

Символ 5 Цифра дистрибьютора по справочнику (прямые отгрузки, отгрузки НКА клиентам и тд.)

Символ 6 Буква, по справочнику, обозначающая город отгрузки.

Пример

**RUNO1B** - Отгружаемый из DSD Новосибирска (NO) маршрут дистрибьютора в г. Барнаул (B).

## Служебные Маршруты

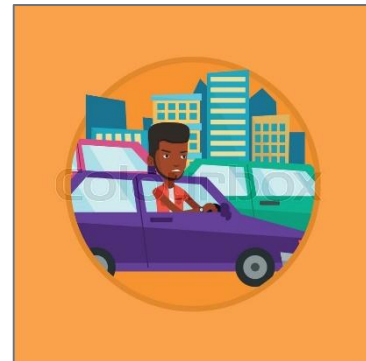
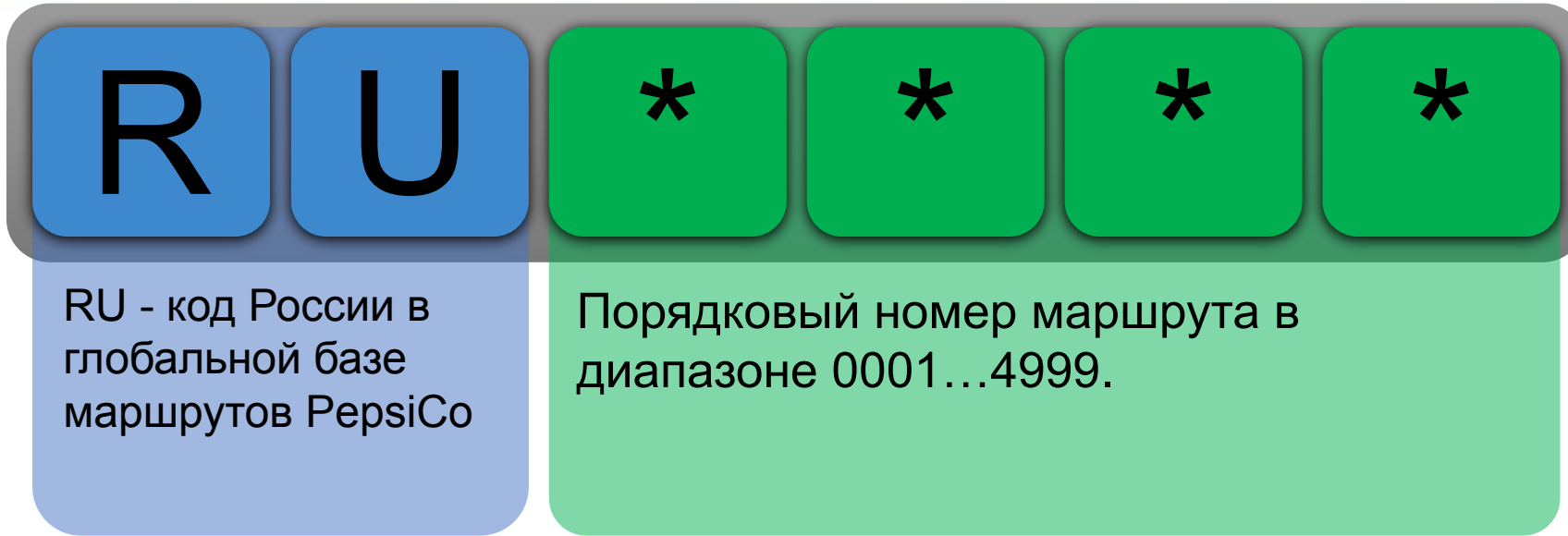
Символ 5 Цифра по справочнику, обозначающая маршрут

Символ 6 Цифра по справочнику, обозначающая маршрут

Пример

**RUAS98** - Астрахань, маршрут летних сезонных клиентов  
**RUAS99** - Астрахань, маршрут зимних сезонных клиентов

# Принцип кодировки маршрутов P01



# Принцип наименования маршрутов PO1



Маршруты предпродаж

**P** **CR** **T** **A** **01**

**Бизнес Тип маршрута:**  
• P -PO1,PO1+  
• B - Beverages  
• S - Snack

**Тип маршрута:**  
• CR (Combined Region)  
• MT (Modern Trade)  
• NA (National Key Account)  
• LT (Local Key Account)  
• TC (Traditional Trade)  
• S1 (TOP Traditional Trade)  
• WS (Wholesaler)  
• P- (Food Service)

**Буква города:**  
(Т – Tambov)

**Символ TSM**  
(A...Z)

**Порядковый номер**  
(01...99)

**123** **\_** **SEAS** *Сезонный маршрут*

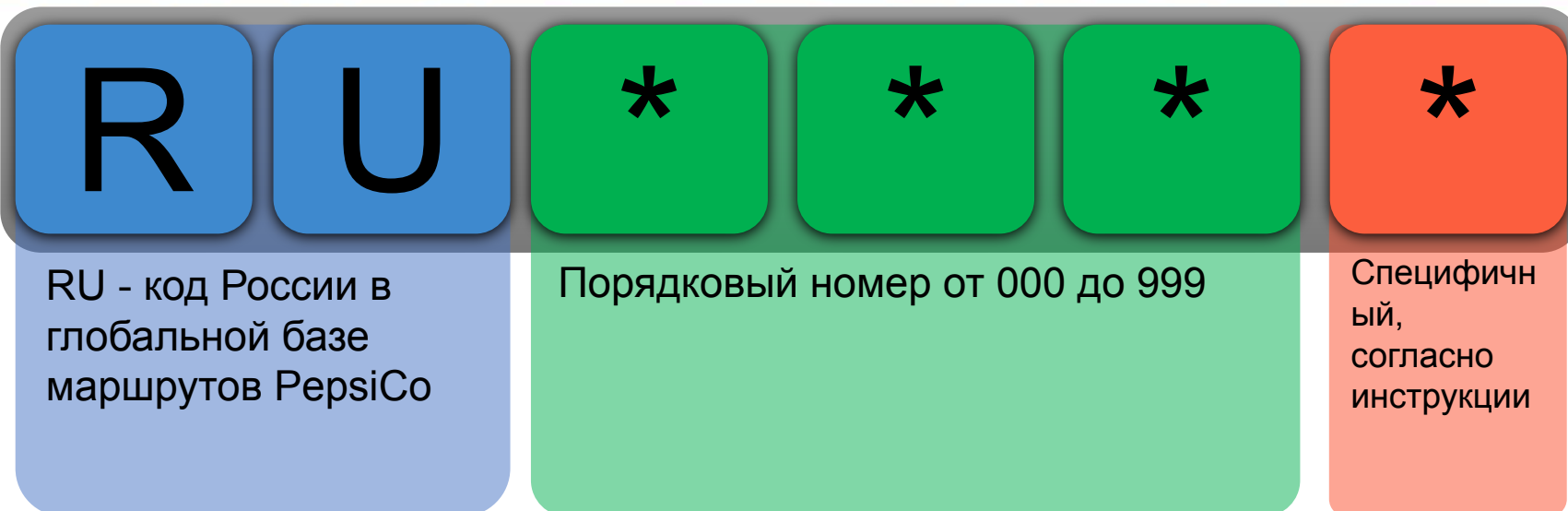
**123** **\_** **GP** *Маршрут общего прайса*

**Код дистрибьютора в iSales 2.0**

**Разделитель**

**Обозначение маршрута**

Наименование маршрутов PO1 на дистрибьюторских территориях отображается в системе iSales 2.0 и изменяется силами отдела ROUTING.



## Инструкция:

- Для **PO1** используют буквы с начала латинского алфавита: **A, B, C, G...**
- Для **Dairy** используют буквы с конца латинского алфавита: **Z, Y, X, W...**
- Для **SPO1** используют буквы только: **S, P, O.**





# Принцип кодировки маршрутов WBD



PEPSICO

R

U

\*

\*

\*

\*

RU - код России в  
глобальной базе  
маршрутов PepsiCo

Порядковый номер маршрута в  
диапазоне 5000...9999.



# Принцип наименования маршрутов WBD



## Тип маршрута:

- 0 - CR MT
- 1 - CR TT или MIX
- 2 - Merch+
- 55 - TSR

## Код региона:

NW – Северо-запад

## Код дивизиона:

SP – Санкт-Петербург

## Буква TSM

(A...Z)

## Буква для CR или Мерч (A-Z)

## Обозначение для поля «имя» в SFIS:

- **DSD** - Штатный сотрудник ВБД
- **EST** - Сотрудник в штате дистрибьютора (компенсация ЭТК)
- **AGE** - Сотрудник в штате агентства

Tech\_

Тех. маршрут для закрепления клиентов без покрытия + клиенты, покрываемые только маршрутами мерчандайзеров (начало на 3)

*Пример: Tech\_GRTU\_1TDM*

Tech\_2

Тех. маршрут для закрепления клиентов стоящих на маршрутах MERCH+ агентства

*Пример: Tech\_2VOPE\_2TSM*

Tech\_4

Тех. маршрут для закрепления клиентов стоящих на маршрутах совмещенного мерчандайзинга агентства

*Пример: Tech\_4VOPE\_2TSM*

CP\_

маршруты общего прайса

*Пример: CP\_URSA\_STAROVEROV1*

DC\_

маршрут с точками РЦ

*Пример: DC\_VOLGOGRAD\_RSM*

DISTR\_

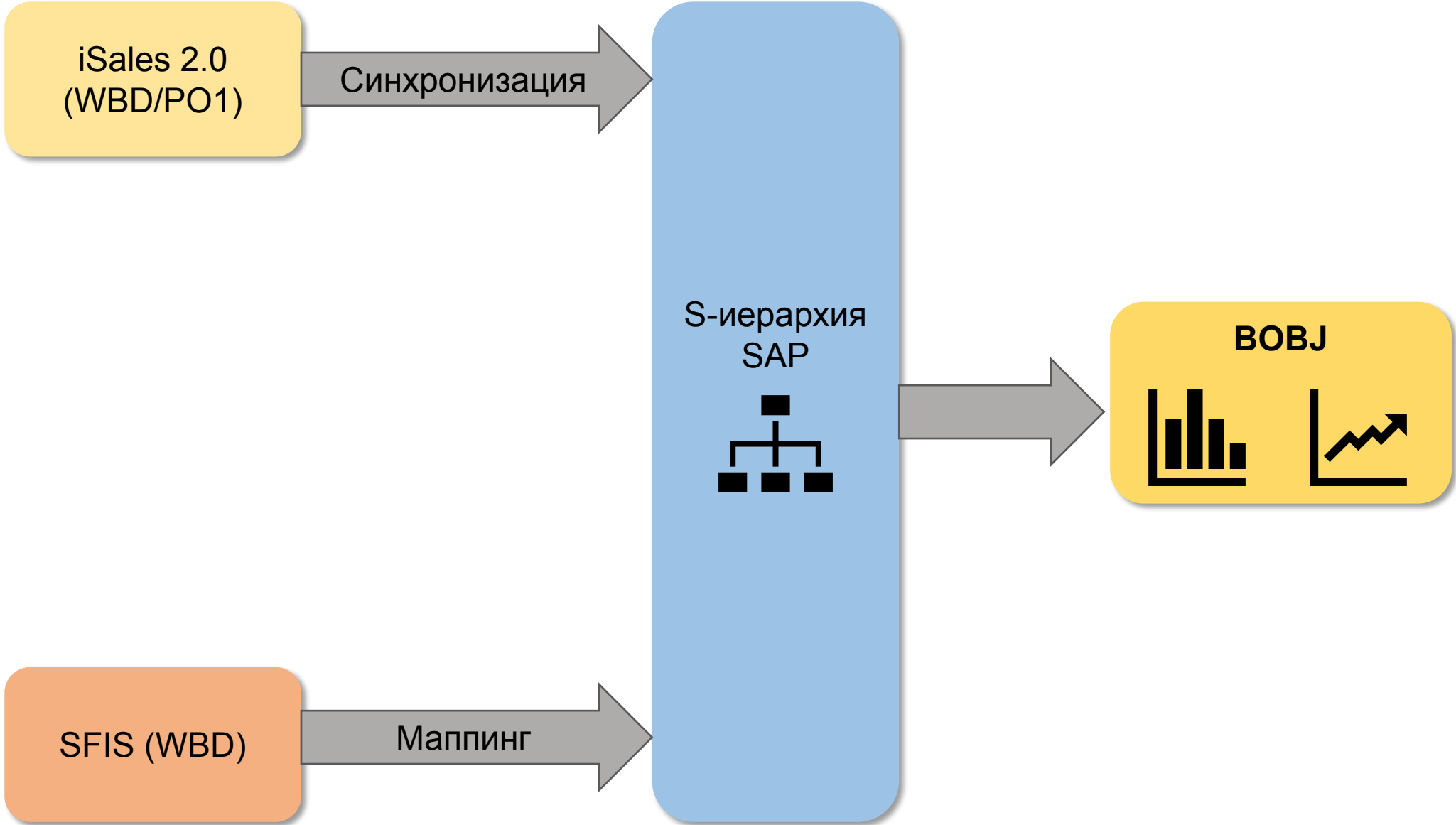
первичные отгрузки дистрибьюторам

*Пример: DISTR\_KALUGA\_RSM*

CLOSE\_

маршрут с закрытыми/неактивными клиентами

*Пример: CLOSE\_CHEBOKSARY*



## Связь систем SAP и iSales 2.0

- Системы SAP и iSales 2.0 связаны технически между собой.
- В iSales 2.0, за счет синхронизации систем, используются атрибуты и S-иерархия маршрутов SAP.
- Визит планы в iSales 2.0 могут быть:
  - Только с клиентами iSales 2.0 (тип визит плана ZPS, покрытие маршрута 3PD);
  - С клиентами SAP+iSales 2.0 (тип визит плана ZPX, покрытие маршрута Mixed).



## Связь систем SAP и SFIS

- Системы SAP и SFIS между собой технически не связаны.
- Для связи маршрутов SAP и SFIS используют маппинг.
- Для маппинга каждому маршруту в системе SFIS прописывается ERP Code (ROUTE ID SAP).
- Один маршрут SAP может быть примаплен как к одному, так и к нескольким маршрутам SFIS.
- Ответственный исполнитель на стороне SFIS – DMO SFIS, на стороне SAP – Routing.



# Классификация маршрутов PepsiCo



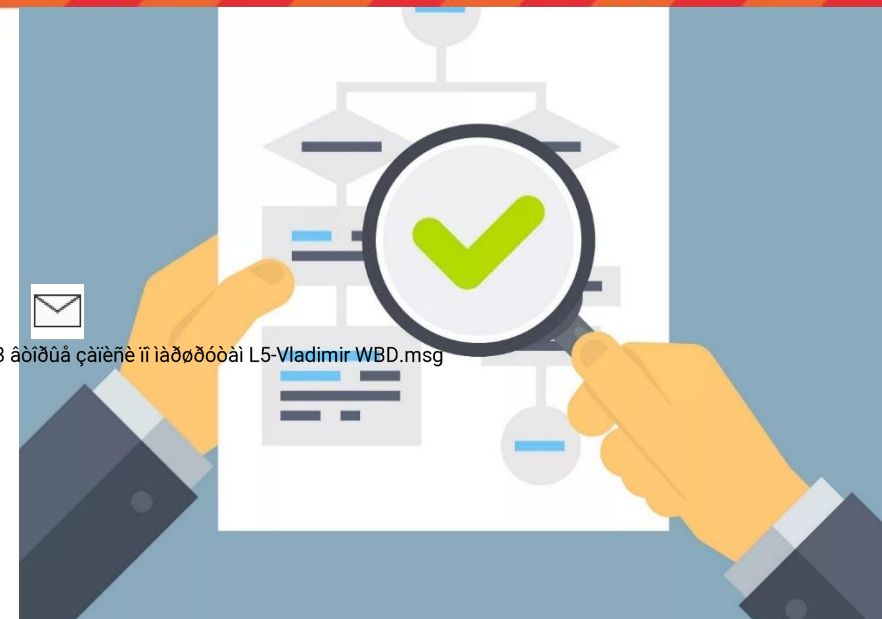
PEPSICO

Сбытовая организация	
Код	Комментарии
RU03	Все маршруты PepsiCo, кроме WBD
RU20	Маршруты WBD
RU22	Маршруты WBD «Ополье»

FW\_ 0E ĩřřëüä\_Çairõñë SAP\_ ZSD0023 äöïðüä çairëñë ĩ ĩäðððöàĭ L5-Vladimir WBD.msg

Покрытие маршрутов	
Критично влияет на функционал работы системы iSales 2.0 по поддержке маршрутов продаж	
Код	Комментарии
01_DSD Клиенты	Маршрут содержит только клиентов, отгружаемых от РСН или WBD (прямые)
02_Mixed	Маршрут содержит клиентов, отгружаемых как от РСН/WBD, так и от Дистрибьютора (прямые+вторичные)
03_3PD Клиенты	Маршрут содержит только клиентов, отгружаемых от Дистрибьютора (вторичные)

Тип Назначенного Водителя	
Место оформления сотрудника	
ID	Описание
01_Штатный	Если сотрудник находится в штате компании PepsiCo
02_Сотрудник Дистрибьютора	Если сотрудник находится в штате дистрибьютора
03_Сотрудник Агентства	Если сотрудник находится в штате стороннего агентства





## Атрибуты маршрутов мерчендайзеров

Необходимы для аналитической отчетности по мерчендайзерам + требуется заполнение для GTM Role «MC»-Merch

### 1. Режим Обслуживания мерчендайзера:

01\_Визитный – мерчендайзер посещает несколько разных ТТ в день.

02\_Стационарный – мерчендайзер целый день находится в одной ТТ.

### 2. Тип Сервиса мерчендайзера:

01\_Выделенный – мерчендайзер выкладывает только продукцию компании PepsiCo.

02\_Совместный – мерчендайзер выкладывает продукцию компании PepsiCo и ещё продукцию других компаний.

### 3. Тип Рабочего Графика мерчендайзера:

01\_Ночной – мерчендайзер работает ночью.

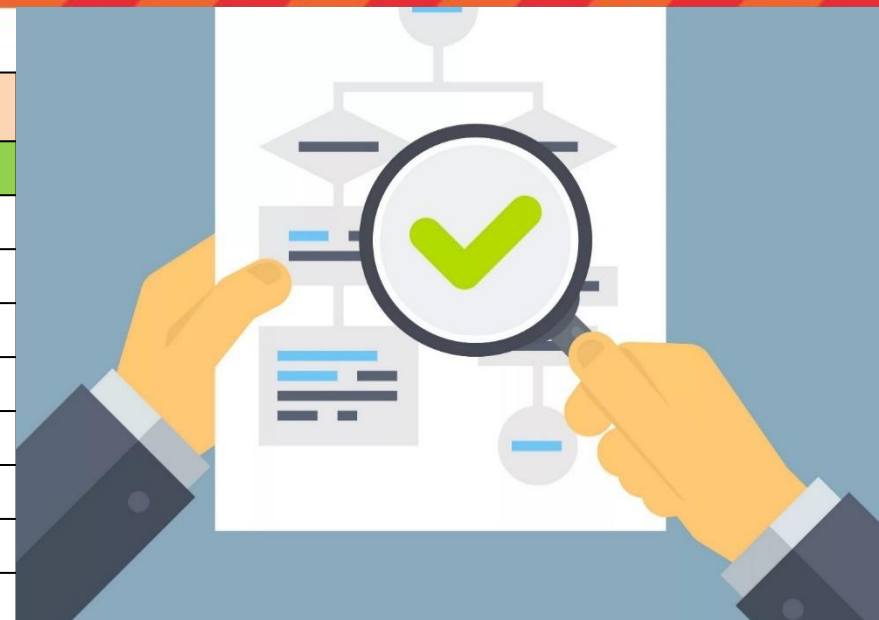
02\_Дневной – мерчендайзер работает днем.





**Тип маршрута** – отражает наполняемость маршрута с точки зрения типа клиентов.

ID	Description	Комментарий
CM	Combined	Маршрут с клиентами разного канала
TT	Traditional Trade	Маршрут с клиентами традиционной торговли
TH	TOP Attack TT	Маршрут с ТОП клиентами традиционной торговли
MT	Modern Trade	Маршрут с клиентами современной торговли
LT	Local Key Account	Маршрут с локальными ключевыми клиентами
NK	National Key Account	Маршрут с национальными ключевыми клиентами
WS	Wholesaler	Маршрут с клиентами оптовой торговли
FS	Food Service	Маршрут с клиентами быстрого питания и одиночные бары, рестораны, клубы и т.д.
FG	Food service GasStation	Маршрут с клиентами, расположенными на заправочных станциях
OS	Off-season	Маршрут с точками, которые работают либо только в зимний, либо только в летний период
OP	On-premise	Маршрут с сетевыми клиентами баров, ресторанов и т.д.
DS	Distributor	Маршрут с клиентами дистрибьютора
EX	Export	Маршрут с клиентами экспорта

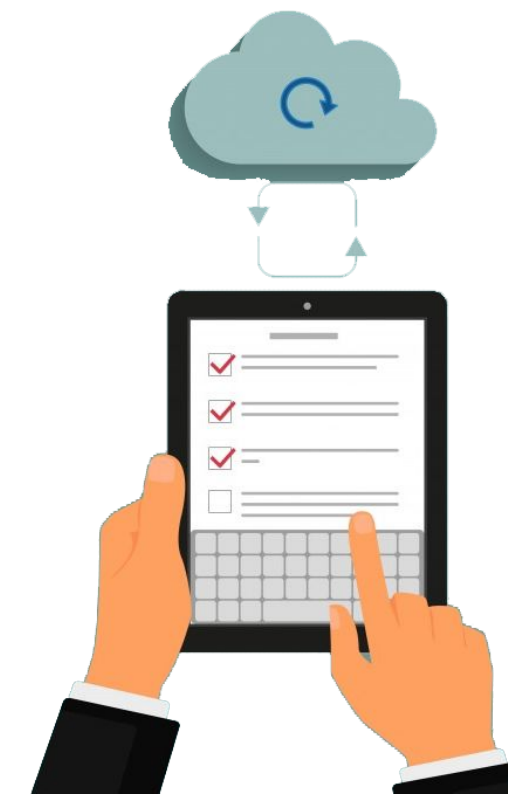




## Business Type (Бизнес Тип маршрута)

от него зависит настройка продаваемой продукции на маршруте

ID	Description ENG	Комментарии
1	Snack	Снеки
2	Beverages	Напитки
3	Juice	Соки
4	Dairy	WBD маршруты продаж
5	Baby Food	Детское питание
6	PO1	РСН маршруты продаж, кроме FS и некоторых СМ
7	SPO1	SPO1 маршруты
8	Beverages & Juice	Напитки и соки
9	PO1 & Dairy Food Service	РСН FS и некоторые СМ маршруты продаж



## GTM Роль – отображает кто обслуживает маршрут

ID	Description	Описание	Продает/Не продает
CR	CR	Торговый представитель	1
FC	F&C CR	Торговый представитель проекта Face&Call (всегда в паре с FT)	5
FT	F&C TSR	Оператор колл-центра проекта Face&Call (всегда в паре с FC)	Не продающая Роль
NE	SPO1 Non Exclusive distributor	CR с продажей продукции не только производства компании PepsiCo	8
NA	Not applicable	не применимо	9
CW	CWD Developer	Представитель по развитию клиентов	Не продающая Роль
MC	Merch	Мерчендайзер	Не продающая Роль
MP	Merch+	Мерчендайзер со взятием заказа	2
SM	SMerch	Мерчейдаинг и влияние на заказ только по точкам РЦ	Не продающая Роль
AD	ADR	Специалист по развитию территории и поиску новых клиентов	Не продающая Роль
KA	KAM	Менеджер по работе с ключевыми клиентами	Не продающая Роль
EK	EKAM	Менеджер по развитию ключевых национальных клиентов	7
OT	CR OTE	Торговый представитель по РЦ клиентам	6
KE	KAE	Специалист по развитию ключевых клиентов	Не продающая Роль
TS	TelSell	Оператор сетевых FS клиентов (не проект F&C)	3
VN	Van	Представитель с продажей продукции клиентам при визите	4
RS	RSM	Региональный менеджер по продажам	Не продающая Роль
TM	TSM/TDM	Территориальный менеджер по продажам/Менеджер по развитию продаж территории	Не продающая Роль



**ZLRUOTC\_TRN\_DSDROUTE** – транзакция для просмотра атрибутов по маршрутам + S-иерархия по заданным маршрутам

**VDH2N** (Display customer hierarchy) – транзакция для просмотра S-иерархии PepsiCo

**Общий почтовый ящик:**

SPA - ESSA S-Hierarchy RUS {PI} [vrnrtshier@pepsico.com](mailto:vrnrtshier@pepsico.com)

