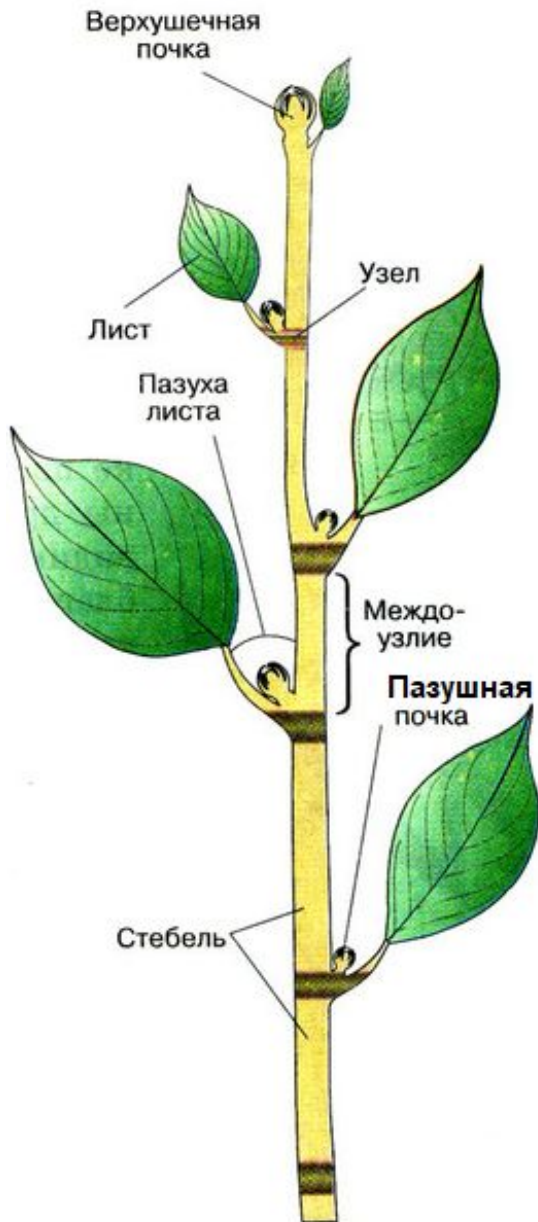


Побег

Побег - надземная часть растения.



Побег



Узел — участок побега, на котором развиваются почки и листья

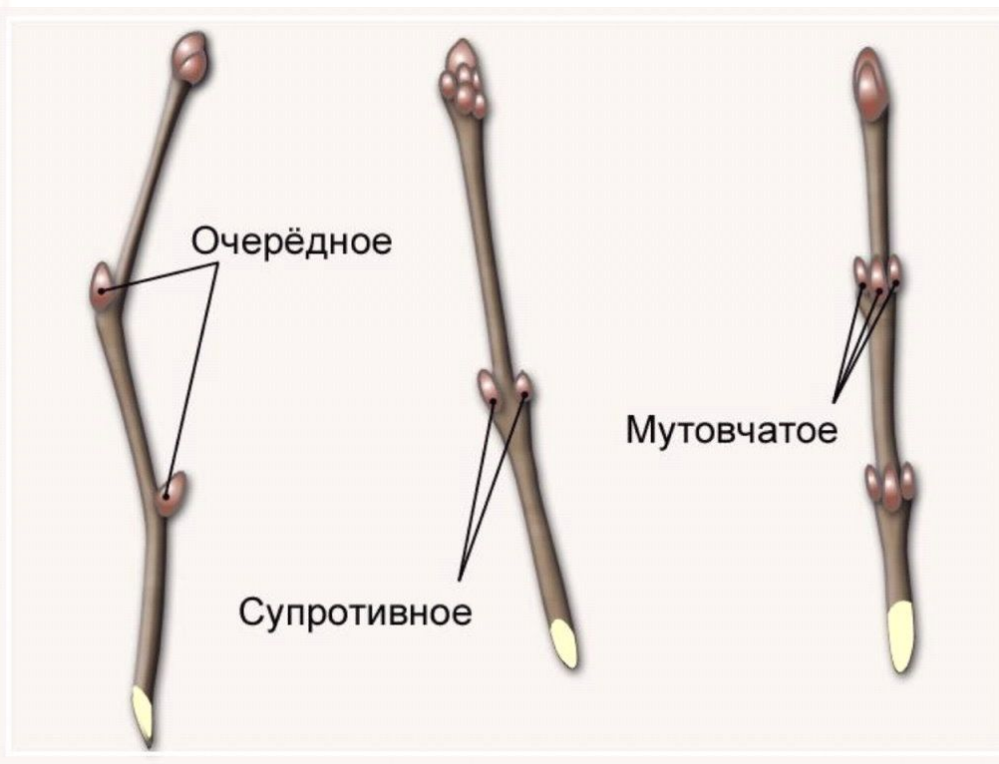
Междоузлие — расстояние между двумя узлами

Пазуха листа — угол между стеблем и черешком листа

Расположение почек и листьев



Верхушечная и боковые почки на вегетативном побеге.



Расположение почек на стебле.

Расположение почек и листьев



Расположение почек и листьев



Очерёдное



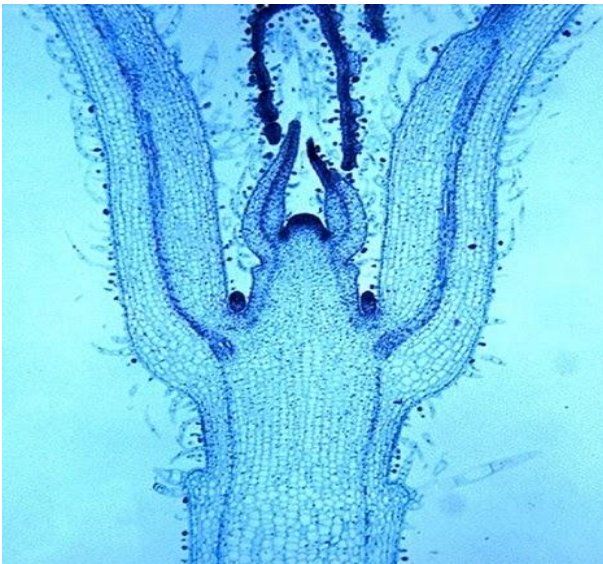
Мутовчатое



Супротивное

Рост побега в длину

Верхушечный



**Апикальная меристема - конус нарастания - верхушечная почка*

Вставочный



**Интеркалярная (вставочная) меристема в основании междоузлия растения*



Бамбук



Расположение побегов в пространстве



Прямостоячие
(ежа сборная)



Приподнимающиеся
(гвоздика травянка)



Цепляющиеся
(горошек мышиный)

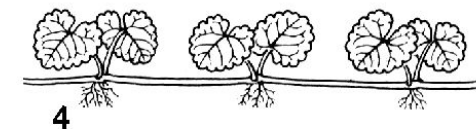
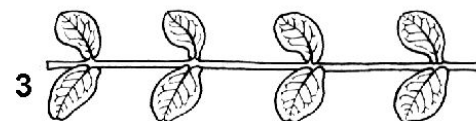


Вьющиеся
(вьюнок полевой)



Ползучие
(луговой чай)

Стелющиеся



Ползучие

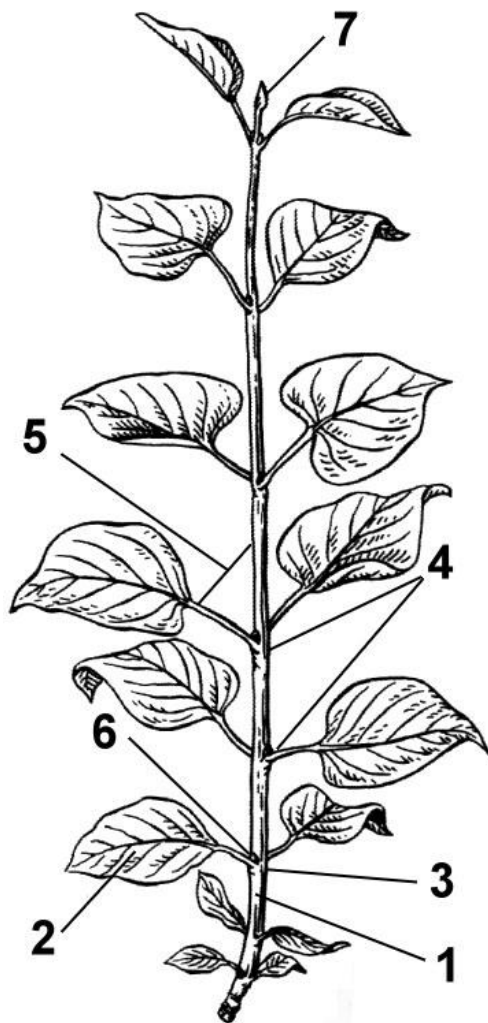
Какой тип побега у винограда?



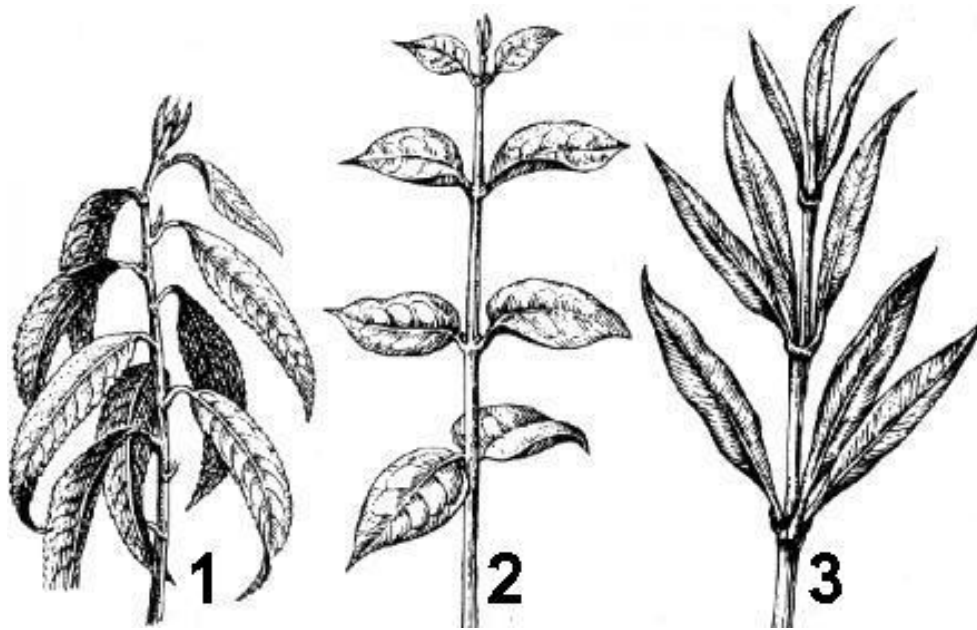
Зачем на полях горох выращивают вместе с рожью?



1. Назовите части побега

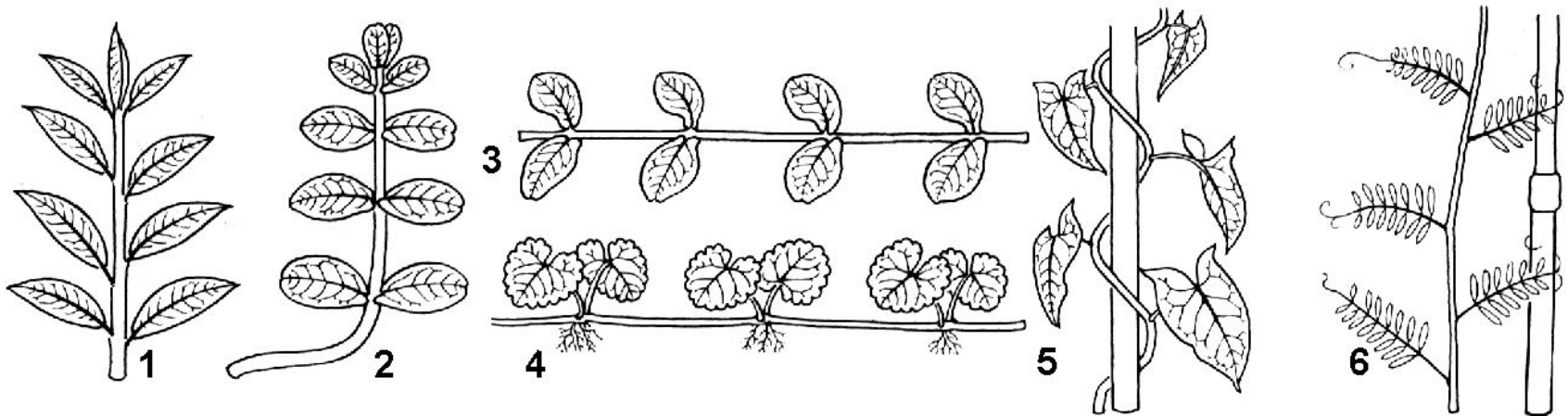


2. Определите и назовите тип листорасположения



Определите типы листорасположения растений у вас дома. Запишите в тетрадь.

3. Назовите тип расположения побега в пространстве



Определите типы расположения побегов
У ваших домашних растений. Запишите в тетрадь.