



ЗАХВАТЫ

Захваты для подъема труб "КАМЛОК"

- Для подъема, перемещения и монтажа труб и круглых балок
- для поднятия корса изделий используется захват
- для поднятия длинных изделий используется 2 захвата



УСТРОЙСТВА ДЛЯ ЗАХВАТА УЛОЖЕННЫХ МАТЕРИАЛОВ

- для подъёма и обработки различных материалов, в т.ч. бетона, дерева, стали, пластмассы, камня и т.д.
- поверхность обработана окрашиванием
- коэффициент надёжности 4 : 1



Вертикальные захваты для листового материала



Горизонтальные захваты для листового материала



Струбцины



Перемещение рельс



Оснащен сменными гребенками для разных видов рельсовых секций. MRC может быть оснащен автоматическим замыкающим/размыкающим устройством.

Фиксируется с помощью пружинного механизма, который приводится в действие с помощью рычага.



Груз захватывается с помощью винтового кулачкового упора и прижимного башмака.

Подходит для всех стандартных рельсовых головок. Стандартный – г/п 5 тонн



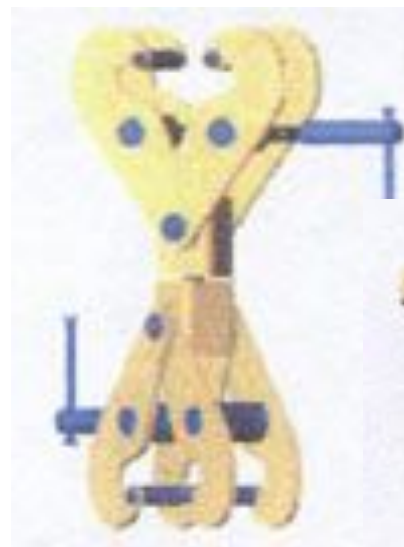
Захваты для подъема, подвешивания



Ролик
диаметром
200 мм для
подъема и
подвешивания
 $Q=1,5т$

Подходит для
балок разной
ширины
 $Q=1...3т$

Может
поставляться с
индикатором
усилия
захватывания
 $Q=1...10т$



Вертлюг
 $Q=1...10т$



Балочные захваты

Образует временное устройство для подъема и подвешивания груза. Может поставляться с индикатором усилия захватывания $Q=1...5т$



Для подъема и подвешивания разных рельсовых секций $Q=1т$



Оснащен поворотными зажимным и губками $Q=1...5т$

Оснащен зубчатым прижимным башмаком из закаленной стали $Q=1...5т$



Предназначен для большинства размеров полых стальных изделий, или стальных каркасов. Для подъема и подвешивания $Q=1...10т$

Захваты для круглых материалов



**Позволяет
укладывать
трубы в узкие
траншеи
Q=2,5т
D трубы =
275...1100мм**

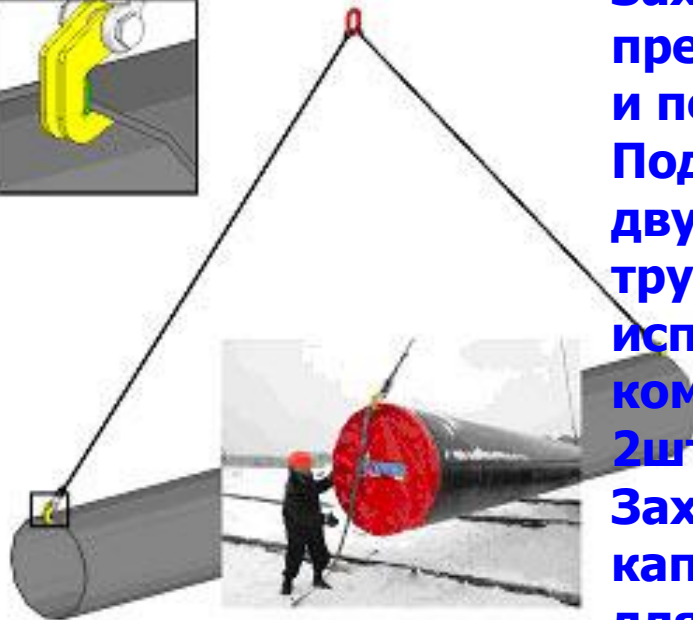
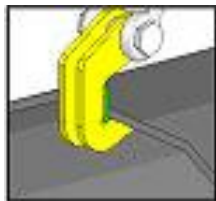


**Может
поставляться с
автоматическим
замком
Q=1,0...4,0т
D трубы =
35...600мм**

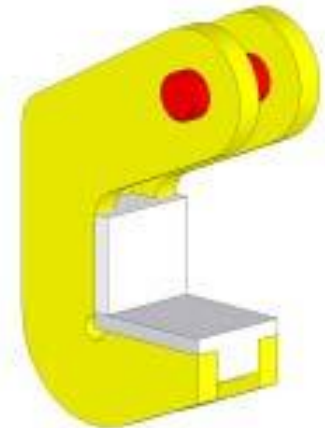


**Этот захват позволяет
укладывать трубы
большого диаметра в
траншеи с минимальным
боковым зазором.
Грузоподъемность захвата
12 тонн и они подходят
для труб с внешним
диаметром 2000 мм**

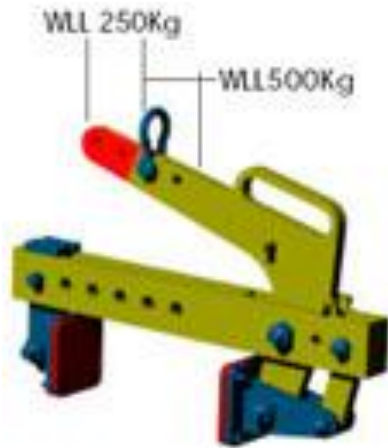
Захваты для труб



Захват для труб
предназначен для подъема
и перемещения труб.
Подъем труб производится
двумя захватами за торцы
трубы. Захваты
используются только
комплект (комплект
2шт.)
Захват оснащен
капролоновыми вставками
для защиты от
повреждения кромки
трубы при подъеме



Захваты для кирпича и блоков



Оборудован поворотными губками, может поставляться с различными накладками $Q=0,2...1,0т$



Оборудован автоматическим замком и резиновыми накладками, что предотвращает повреждение груза $Q=1,5т$

Предназначен для перемещения бетонных/каменных блоков и бордюрного камня. Оборудован замком и пружинным механизмом $Q=0,25т...0,5т$



Может поставляться с автоматическим замком $Q=0,2...1,0т$



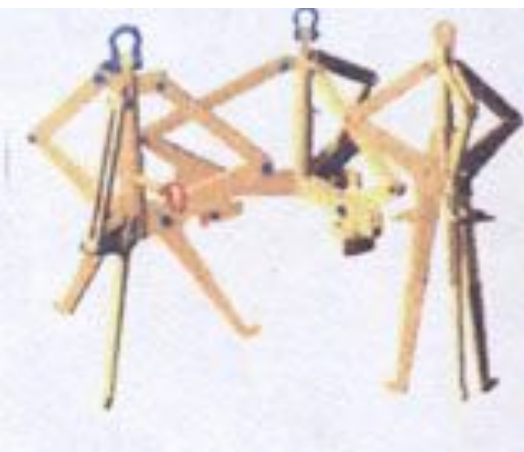
Захваты для катушек



Могут снабжаться автоматическим замком

12-ти тонные специальные универсальные захваты

Захваты могут быть изготовлены для различного применения и всевозможных грузов. Существующие модели могут быть изменены для специального применения



Этот захват имеет поворотные губки и предназначен для подъема груза в вертикальном положении и складирования груза в горизонтальном положении с помощью поворотного башмака

Предназначен для специального применения. Захватывает диски, колеса, не причиняя вреда



Крановые вилы

Для паллет



Могут снабжаться регулируемыми вилами и противовесом



Могут снабжаться регулируемыми вилами и высотой

Для бочек



Существуют модели для 1, 2 или 3 бочек



Для кирпича



Могут снабжаться ручной или автоматической системой центровки

Для перемещения грузов в высоко-горных районах. Оборудованы автоматическим взвешивающим устройством и противовесом

C-образные

Двусторонний



Может применяться для перемещения различных грузов

Могут снабжаться полиуретановым покрытием для предотвращения повреждения груза
 $Q=2,0...10,0\text{т}$



$Q=0,2...1,0\text{т}$



$Q=0,5...3,0\text{т}$



Пружинная балансировка, регулируемое крепление трубы
 $Q=1,0...3,0\text{т}$



Для вертикальной укладки бетонных колец колодцев в котлованы
 $Q=1,0...3,0\text{т}$

Перемещение бочек



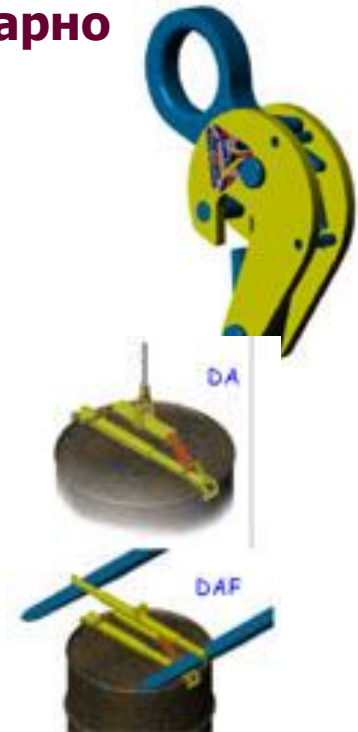
Предназначен для перемещения бочек в горизонтальном положении. Оснащен рычагом, раскрывающим захват

Предназначен для подъема бочек в вертикальном положении и переворачивани в горизонтальное положение



Предназначен для подъема бочек с крышками, или без в вертикальном положении

Для подъема бочек с крышками и без. Может использоваться парно



С телескопическим соединением

Разные

Для рулонов бумаги



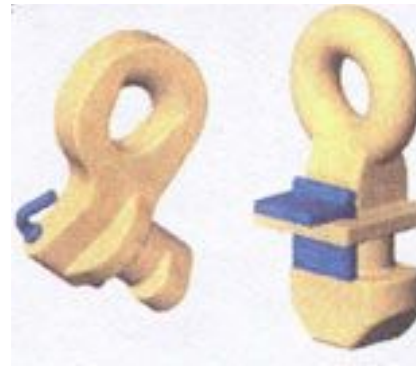
Перемещение
рулонов
бумаги $Q=1,5т$

Для барабанов



Для кабельных барабанов.
Используются парами
 $Q=0,5...1,5т$

Для контейнеров



Используются
комплект по 4 шт.,
при подъеме сверху –
самофиксирующиеся.
При боковом подъеме
– пружинная
фиксация $Q=3,2...5,6т$

Трипод / стрела

Подходят для
любых целей, г/п,
высота, размеры
пролета и рамы
могут изменяться
изнутри и снаружи
 $Q=0,5...5,0т$



Нестандартные

Для металлических и досок



Предназначен для перемещения досок, леса, пластика, ламината. Большие обрезиненные губки предотвращают повреждение груза

Предназначен для перемещения бетонных секционных перекрытий. Возможны любые размеры

Предназначен для подъема груза в вертикальном положении. Захват оснащен электрическим замком специально для ядерной промышленности

Позволяет удерживать груз в подвешенном состоянии за скобу а оператору контролировать высвобождение груза
Q=0,5...1,5т

Захваты



Для подъема груза в горизонтальном положении. Для коротких длин используются парно с цепным стропом. Для больших длин нужно использовать **2** пары захватов и траверсу
Q=20т

