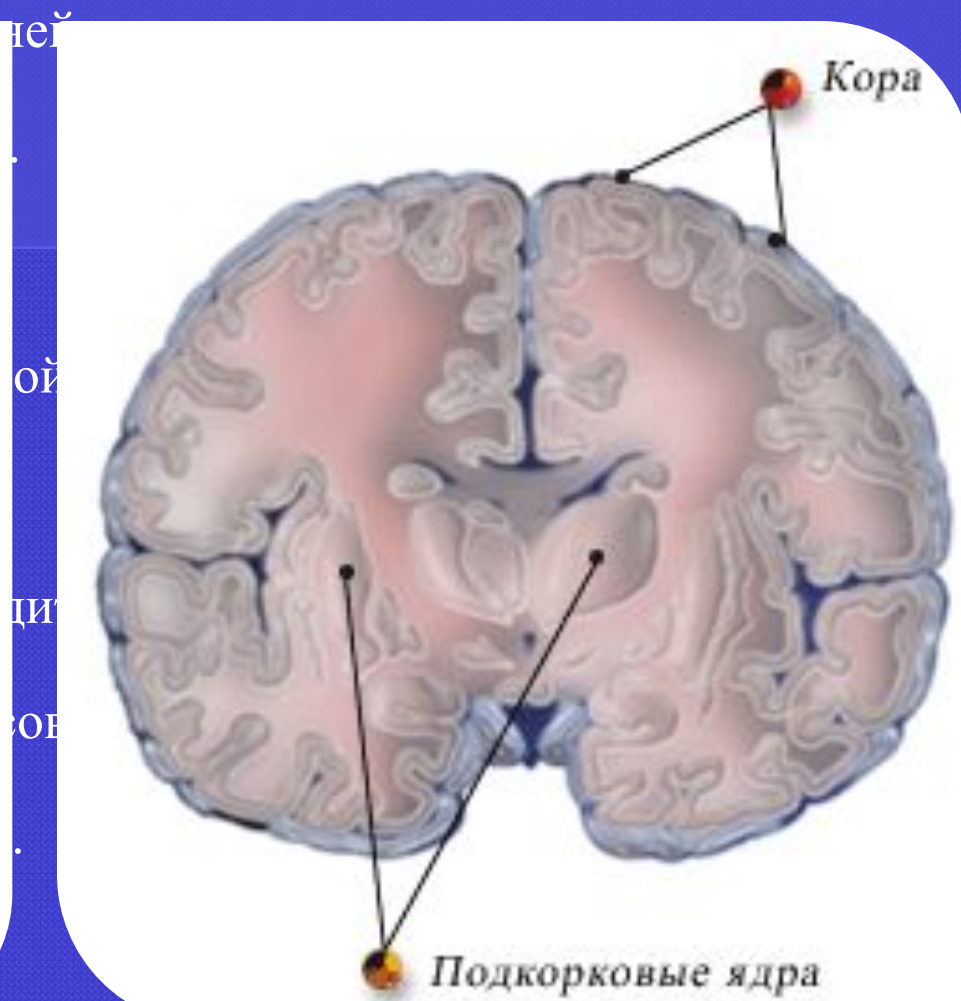
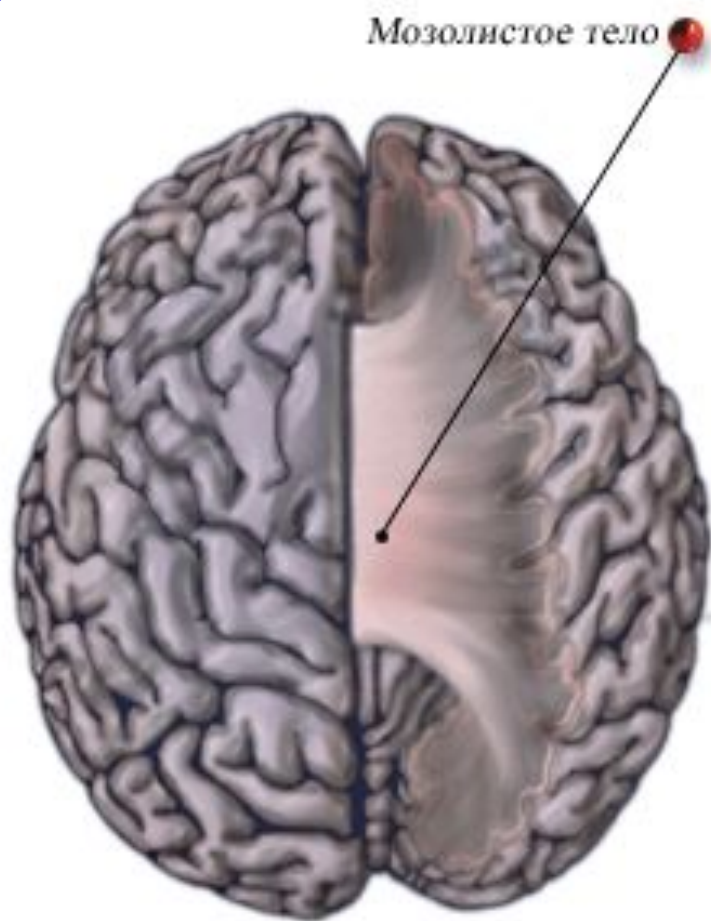


*Передний  
мозг*



# Общая характеристика

○ В ... ней

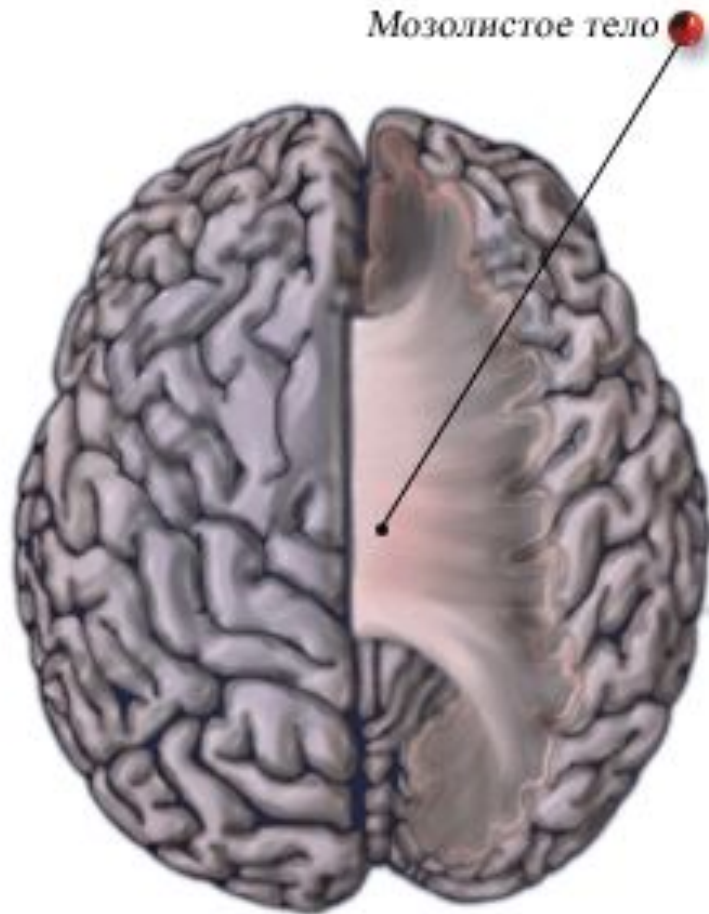


# Общая характеристика

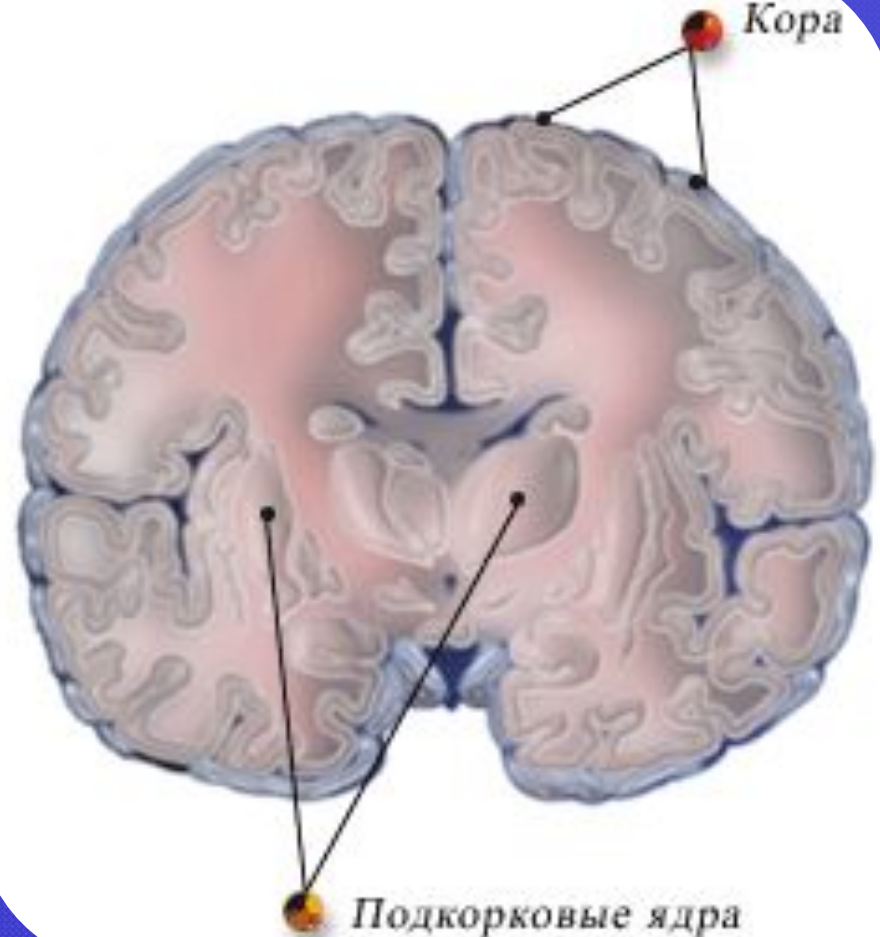
- Под корой находится белое



Площадь коры  
больших полушарий  
2 - 2,5 м<sup>2</sup>



Ы  
НЕ  
а.  
ГВ  
а.  
ая  
Ю  
ды  
14

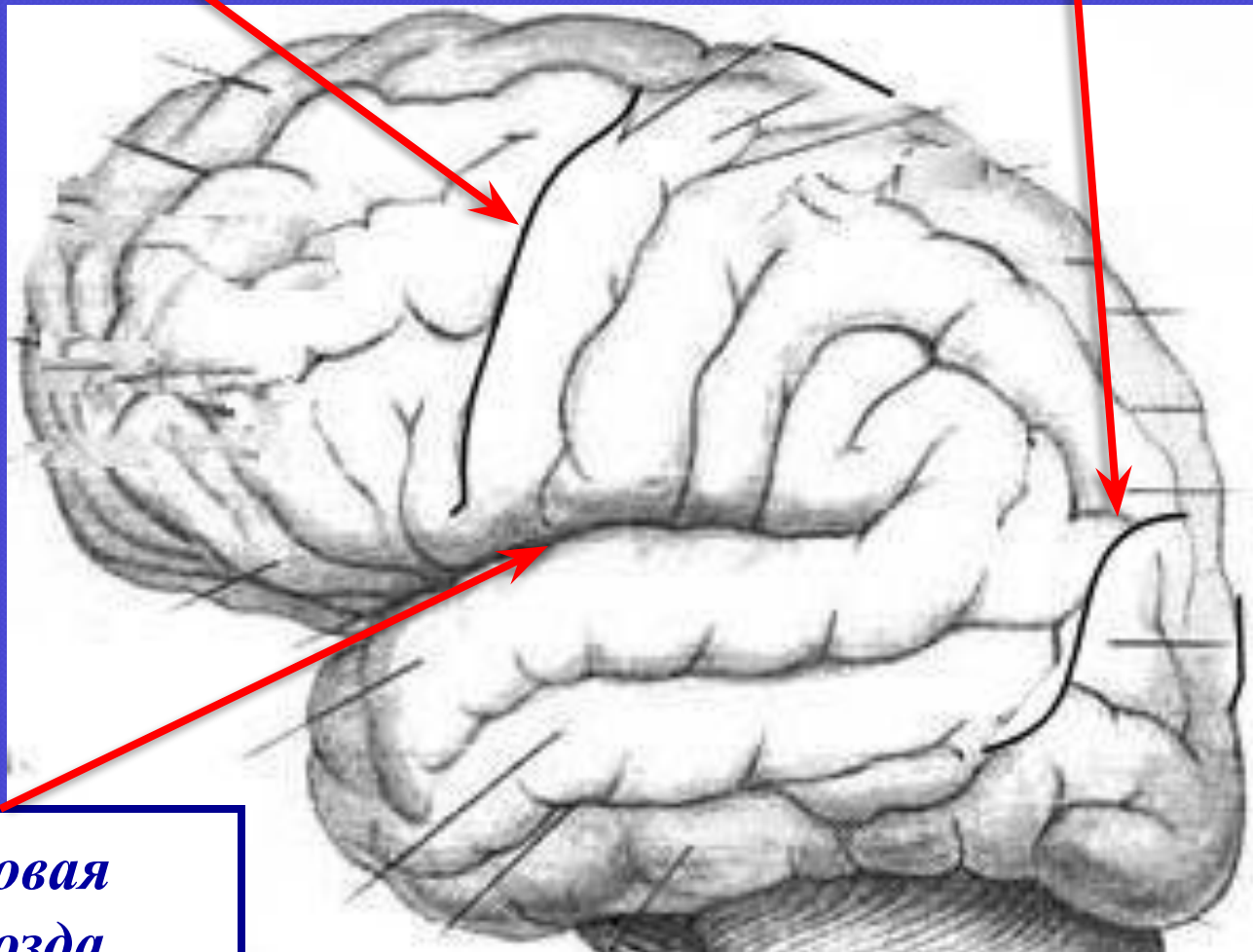


Подкорковые ядра

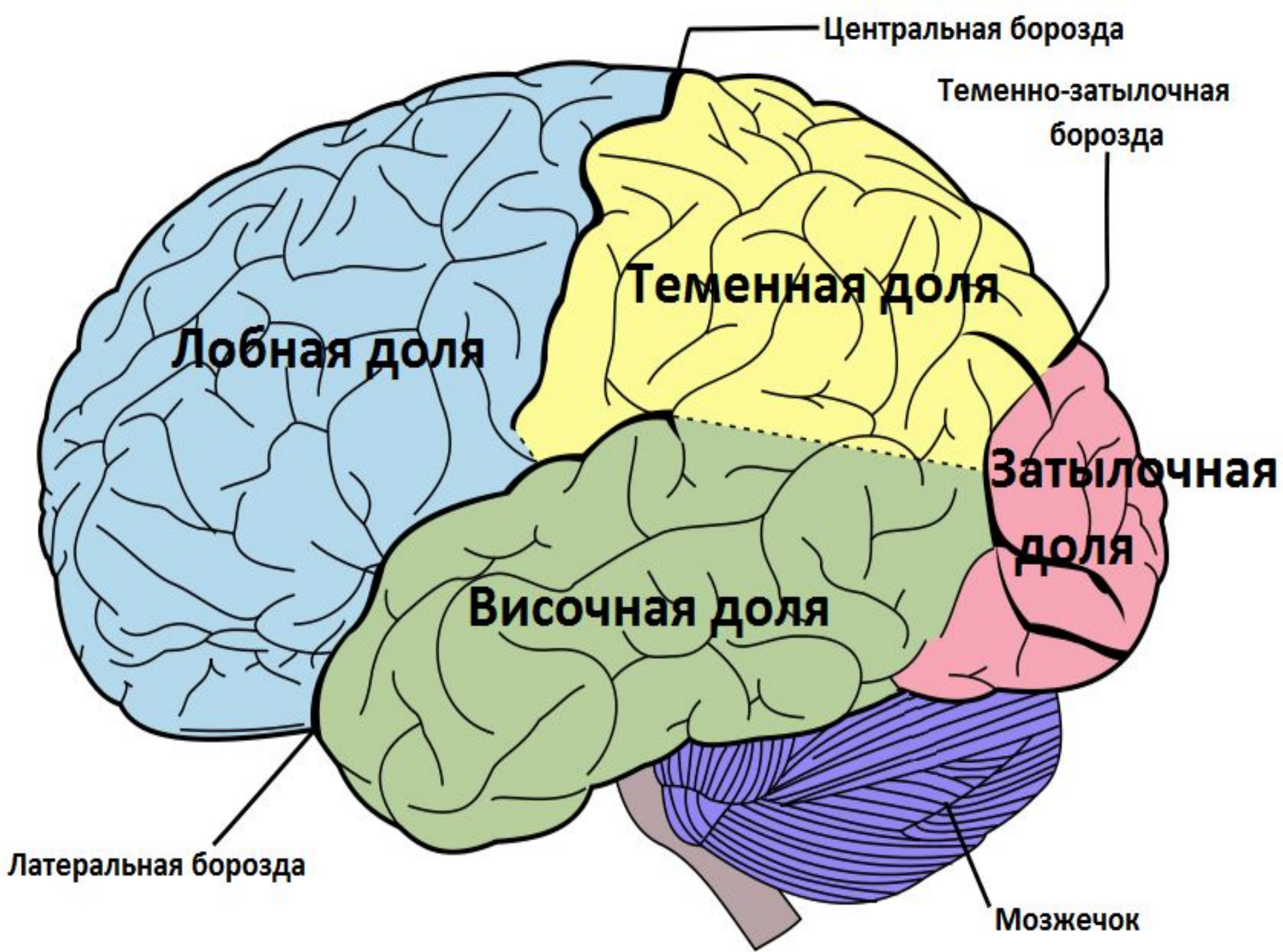


*Центральная  
борозда*

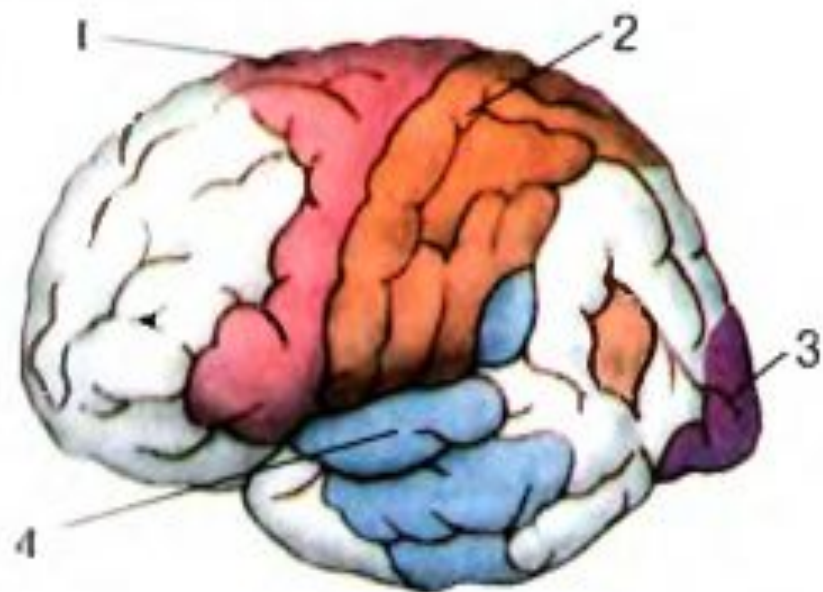
*Теменно-затылочная  
борозда*



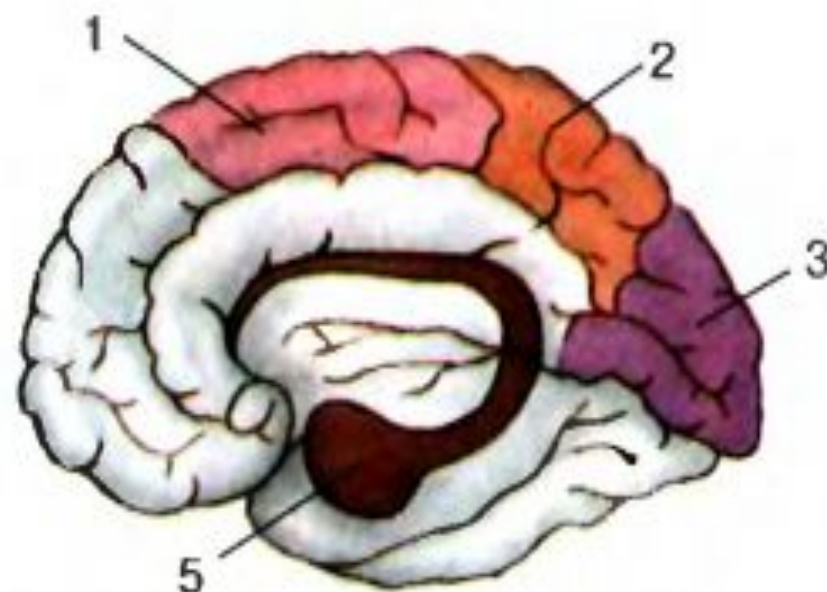
*Боковая  
борозда*







А



Б

**Рис. 96.** Основные зоны коры больших полушарий головного мозга человека с наружной (А) и внутренней (Б) сторон:

- 1 — двигательная; 2 — кожно-мышечной чувствительности;
- 3 — зрительная; 4 — слуховая; 5 — обонятельная и вкусовая

# ***Функциональная асимметрия***

- характеристика  
распределения функций  
между левым и правым  
полушариями





# Левое и правое полушарие



Мужчины



Женщины

Легче проводят математические операции

Легче прокладывают маршруты

Легче выражают мысли словами

Легче реагируют на изменение в окружающей обстановке





# Домашнее задание

---

## ◎ § 46

ПОДГОТОВИТЬ СОСТАВ

1. Ученый

дователи

мозга

2. Великие

