

**Организационное собрание с
первокурсниками
Академии архитектуры и искусств
Южного федерального университета
1 сентября 2021 года**



ЧЕМЕРИСОВА НАТАЛЬЯ ВАСИЛЬЕВНА

**ДИРЕКТОР АКАДЕМИИ АРХИТЕКТУРЫ
И ИСКУССТВ ЮФУ**

КАНДИДАТ ФИЛОСОФСКИХ НАУК, ДОЦЕНТ
+7(863) 218-40-00 доб. 20023;
nvchemerisova@sfedu.ru

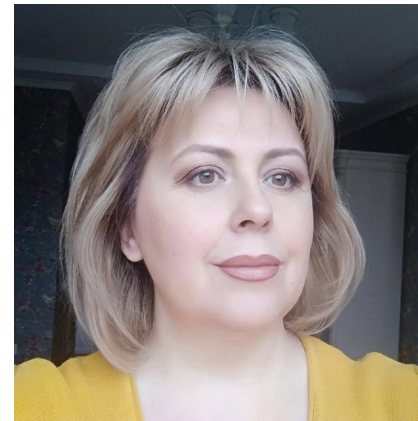
СТРУКТУРА АКАДЕМИИ АРХИТЕКТУРЫ И ИСКУССТВ



**КУЛЕШОВА АННА
АЛЕКСАНДРОВНА**
Заведующий кафедрой
Дизайна,
доцент, к.п.н.
218-40-00 доб. 20087



**МОКИНА АННА
ЮРЬЕВНА**
И.о. заведующего
кафедрой Декоративно-
прикладного искусства
доцент
218-40-00 доб. 20016



**ТЕРЕЩЕНКО
НАТАЛЬЯ
АЛЕКСАНДРОВНА**
И.о. заведующего
кафедрой Живописи,
графики и скульптуры
доцент, к.п.н.
218-40-00 доб. 20066



**ИЕВЛЕВА ОЛЬГА
ТИХОНОВНА**
Заведующий кафедрой
Графики и информационных
технологий архитектурного
проектирования,
профессор, д.т.н.
218-40-00 доб. 20024

**Компьютерная графика и
черчение;**

**Информационные технологии
в архитектурном
проектировании**

СТРУКТУРА АКАДЕМИИ АРХИТЕКТУРЫ И ИСКУССТВ



**ТЕРЕЩЕНКО НАТАЛЬЯ
АЛЕКСАНДРОВНА**

И.о.Заведующего
кафедрой
Изобразительного
искусства
доцент, к.п.н.

218-40-00 доб. 20066



**ЛЕБЕДИНСКАЯ АЛЛА
РОБЕРТОВНА**

Заведующий кафедрой
Инженерно-строительных
дисциплин,
доцент, к.ф.-м.н.

218-40-00 доб. 20021

**Экономика, организация и
управление архитектурно-
строительным проектом**



**НЕКЛЮДОВА
ТАТЬЯНА ПЕТРОВНА**

Заведующий кафедрой
Рисунка
доцент, кандидат
искусствоведения

218-40-00 доб. 20057

**Рисунок;
Учебная художественная
практика**



ЕРОХИНА НАТАЛЬЯ ВЯЧЕСЛАВОВНА

Ответственная за организацию учебного процесса
218-40-00 добавочный 20025 nerohina@sfedu.ru
Буденновский 39, 1 этаж, кабинет № 14

ОСНОВНЫЕ ФУНКЦИИ ДЕЯТЕЛЬНОСТИ ЦЕНТРА:

- Информационно-консультативное сопровождение обучающихся по основным вопросам образовательной деятельности (переводы, академический отпуск, восстановление и т.п.);
- Обеспечение выдачи основных учебных документов обучающимся (студенческие билеты, зачетные книжки);
- Сопровождение в получении студентами необходимых документов правового характера (копии лицензии, свидетельства об аккредитации);
- Формирование отчетных данных по составу контингента, по движению контингента;
- Мониторинг движения контингента - переводы, условные переводы, переводы из других вузов, переводы в рамках ЮФУ, в рамках ААИ;
- Заполнение и проверка данных в базе 1С (по итогам сессий, по движению контингента);
- Сопровождение и обеспечение в получении студентами документов об образовании (справки о периоде обучения, дипломы о высшем образовании);
- Оформление приказов об окончании высшего образования;
- Обеспечение выдачи основных учебных документов обучающимся (справки, справки-вызова);
- Сопровождение в получении студентами необходимых документов финансового характера (справки о доходах);
- Разработка расписаний учебных занятий, промежуточной аттестации студентов всех форм обучения бакалавриата,



ЧЕРКАСОВА МАРИЯ НИКОЛАЕВНА

Старший преподаватель кафедры Дизайна,
Ответственная по социально-воспитательной работе

218-40-00 добавочный 20078

mncherkasova@sfn.edu.ru

ОСНОВНЫЕ ФУНКЦИОНАЛЬНЫЕ ОБЯЗАННОСТИ:

- Оформление социальных стипендий;
- Оформление документов на выплату материальной поддержки;
- Оформление стипендий Губернатора Ростовской области, стипендии Президента и Правительства и пр.;
- Работа с лицами с ограниченными возможностями здоровья и сиротами;
- Проведение дисциплинарных комиссий;
- Проведение мероприятий различного уровня, касающихся воспитательной и социальной работы;
- Оформление документов по проведению практик для всех направлений ААИ;

Информация о видах и размерах стипендий, документах для их оформления и материальной поддержке

https://www.sfn.edu.ru/www/stat_pages22.show?p=STI/main/M

Информация об общежитиях

https://www.sfn.edu.ru/www/stat_pages22.show?p=STD/N13054/P

ЦЕНТР ОРГАНИЗАЦИИ УЧЕБНОЙ РАБОТЫ СТУДЕНТОВ



**КАЛАБИНА АНАСТАСИЯ
АЛЕКСАНДРОВНА**

Специалист по УМР
218-40-00 добавочный
20028
akalabina@sfedu.ru



**АНДРЕЕВ АЛЕКСАНДР
АЛЕКСАНДРОВИЧ**

Специалист по УМР
218-40-00 добавочный 20029
alandreev@sfedu.ru



**КРАЮШКИНА ТАТЬЯНА
АЛЕКСАНДРОВНА**

Специалист по УМР
218-40-00 добавочный 20027
tkrayushkina@sfedu.ru



**ФЕДОРОВА ОКСАНА
ОЛЕГОВНА**

Специалист по УМР
218-40-00 добавочный 20027
okfedorova@sfedu.ru

ГРАФИК РАБОТЫ ЦЕНТРА

ПН: 8:30 – 17:00 СР: 8:30 – 17:00
ВТ: 8:30 – 17:00 ЧТ: 8:30 – 17:00
 ПТ: 8:30 – 17:00

ПЕРЕРЫВ 12:30 – 13:00

ПРИЕМНЫЕ ЧАСЫ

ПН: **8:30 – 12:30** СР: **13:00 – 17:00**
ВТ: **13:00 – 17:00** ПТ: **8:30 – 12:30**

ЧЕТВЕРГ НЕПРИЕМНЫЙ ДЕНЬ

www.raai.sfedu.ru/08_cours/004_schedule.php



АКАДЕМИЯ АРХИТЕКТУРЫ И ИСКУССТВ ЮЖНОГО ФЕДЕРАЛЬНОГО УНИВЕРСИТЕТА



Академия архитектуры и искусств ЮФУ

изменить статус

Информация **ВАЖНАЯ ИНФОРМАЦИЯ**

☰ ЗАКАЗ СПРАВОК <https://docs.google.com/forms/d/1yVDUhrVrht8rkYTknvKD..>

СОСТОЯНИЕ ГОТОВНОСТИ СПРАВОК:
<https://docs.google.com/spreadsheets/d/1CV2ZJP8grosjl..>

🌐 <http://www.raai.sfedu.ru>

📍 Буденновский пр. 39, Ростов-на-Дону

[Подробнее](#)



Заказ справок об обучении и о доходах обучающихся Академии архитектуры и искусств ЮФУ

Справка будет подготовлена только при полном и правильном заполнении всех граф.
СРОК ВЫПОЛНЕНИЯ СПРАВОК ОБ ОБУЧЕНИИ - 3 РАБОЧИХ ДНЯ.
СРОК ВЫПОЛНЕНИЯ СПРАВОК О ДОХОДАХ - 5 РАБОЧИХ ДНЕЙ.

ГРАФИК ВЫДАЧИ СПРАВОК: С ПОНЕДЕЛЬНИКА ПО ПЯТНИЦУ С 9:00-ДО 13:00.

КАБИНЕТ № 15 ПО АДРЕСУ БУДЕННОВСКИЙ, 39

СПРАВКИ О ДОХОДАХ ЗА ТЕКУЩИЙ МЕСЯЦ ГОТОВЯТ ТОЛЬКО ПОСЛЕ 25 ЧИСЛА, ТАК
КАК ФОРМИРОВАНИЕ ВОЗМОЖНО ПОСЛЕ НАЧИСЛЕНИЯ СТИПЕНДИИ.

главная

олимпиада

подготовка

поступление

РЦПК

студентам

наука

магистратура

аспирантура

расписание

карта

РАСПИСАНИЕ ЗАНЯТИЙ ВЕСНА 2020

АРХИТЕКТУРА

[1 КУРС](#)
[2 КУРС](#)
[3 КУРС](#)
[4 КУРС](#)
[5 КУРС](#)
[6 КУРС](#)

ИСКУССТВО

[1 КУРС](#)

сессия 2019/20

о центре

Г И А

Н А М

расписание

темы ВКР

пересдачи

локальные акты

практики

стипендии

заявления

[СЕССИЯ 2019/20](#)

[КАФЕДРЫ](#)

[ОЛИМПИАДА](#)

[КОНТАКТЫ](#)

КАЛЕНДАРНЫЙ ГРАФИК 2020-2021 УЧЕБНЫЙ ГОД

СЕНТЯБРЬ					ОКТЯБРЬ					НОЯБРЬ							
	В	Н	В	Н	В		В	Н	В	Н	В		Н	В	Н	В	Н
ПН		6	13	20	27	ПН		4	11	18	25	ПН	1	8	15	22	29
ВТ		7	14	21	28	ВТ		5	12	19	26	ВТ	2	9	16	23	30
СР	1	8	15	22	29	СР		6	13	20	27	СР	3	10	17	24	
ЧТ	2	9	16	23	30	ЧТ		7	14	21	28	ЧТ	4	11	18	25	
ПТ	3	10	17	24		ПТ	1	8	15	22	29	ПТ	5	12	19	26	
СБ	4	11	18	25		СБ	2	9	16	23	30	СБ	6	13	20	27	
ВС	5	12	19	26		ВС	3	10	17	24	31	ВС	7	14	21	28	

ДЕКАБРЬ					ЯНВАРЬ					ФЕВРАЛЬ								
	Н	В	Н	В	Н		Н	В	Н	В	Н	В		В	Н	В	Н	
ПН		6	13	20	27	ПН		3	10	17	24	31	ПН		7	14	21	28
ВТ		7	14	21	28	ВТ		4	11	18	25		ВТ	1	8	15	22	
СР	1	8	15	22	29	СР		5	12	19	26		СР	2	9	16	23	
ЧТ	2	9	16	23	30	ЧТ		6	13	20	27		ЧТ	3	10	17	24	
ПТ	3	10	17	24	31	ПТ		7	14	21	28		ПТ	4	11	18	25	
СБ	4	11	18	25		СБ	1	8	15	22	29		СБ	5	12	19	26	
ВС	5	12	19	26		ВС	2	9	16	23	30		ВС	6	13	20	27	

МАРТ					АПРЕЛЬ					МАЙ								
	Н	В	Н	В	Н		Н	В	Н	В	Н		Н	В	Н	В	Н	В
ПН		7	14	21	28	ПН		4	11	18	25	ПН		2	9	16	23	30
ВТ	1	8	15	22	29	ВТ		5	12	19	26	ВТ		3	10	17	24	31
СР	2	9	16	23	30	СР		6	13	20	27	СР		4	11	18	25	
ЧТ	3	10	17	24	31	ЧТ		7	14	21	28	ЧТ		5	12	19	26	
ПТ	4	11	18	25		ПТ	1	8	15	22	29	ПТ		6	13	20	27	
СБ	5	12	19	26		СБ	2	9	16	23	30	СБ		7	14	21	28	
ВС	6	13	20	27		ВС	3	10	17	24		ВС	1	8	15	22	29	

ИЮНЬ					ИЮЛЬ					АВГУСТ								
	В	Н	В	Н	В		В	Н	В	Н	В		В	Н	В	Н	В	
ПН		7	14	21	28	ПН		5	12	19	26	ПН		2	9	16	23	31
ВТ	1	8	15	22	29	ВТ		6	13	20	27	ВТ		3	10	17	24	
СР	2	9	16	23	30	СР		7	14	21	28	СР		4	11	18	25	
ЧТ	3	10	17	24		ЧТ	1	8	15	22	29	ЧТ		5	12	19	26	
ПТ	4	11	18	25		ПТ	2	9	16	23	30	ПТ		6	13	20	27	
СБ	5	12	19	26		СБ	3	10	17	24	31	СБ		7	14	21	28	
ВС	6	13	20	27		ВС	4	11	18	25		ВС	1	8	15	22	29	

ЦЕНТР ОРГАНИЗАЦИИ УЧЕБНОЙ РАБОТЫ СТУДЕНТОВ



**ПО ВЕРХНЕЙ КЛЕТКЕ ЗАНЯТИЙ НЕТ;
ПО НИЖНЕЙ КЛЕТКЕ ЛЕКЦИЯ ПО РАСПИСАНИЮ**

СУББОТА	8.00-9.35	1-2	Математика и геодезия дистанц. лекц. Налбандян Ю.С.	Математика и геодезия дистанц. пр. зан. Дробязко Д.П.
	9.50-11.25	3-4	Математика и геодезия дистанц. Дробязко Д.Л.	
	11.55-13.30	5-6	Рисунок дистанц. пр. зан. Неклюдова Т.П. Киселева Т.П.	Математика и геодезия дистанц. пр. зан. Дробязко Д.Л.
	13.45-15.20	7-8		

КАЖДУЮ НЕДЕЛЮ ПО 2 ПАРЫ ПО РАСПИСАНИЮ

**ПО ВЕРХНЕЙ КЛЕТКЕ ПРАКТИЧЕСКОЕ ЗАНЯТИЕ ПО РАСПИСАНИЮ
ПО НИЖНЕЙ КЛЕТКЕ ЗАНЯТИЯ НЕТ**

Корпус № 1	Пр. Буденновский 39-41/48
Корпус № 2	Ул. Большая Садовая 105/42
Корпус № 6	Ул. М. Горького 75/78
Корпус № 7	Ул. Филимоновская 137

https://sfedu.ru/www/stat_pages15.show?p=LKS/profil/D



Личный кабинет студента

[Профиль](#) [Портфолио и Конкурсы](#) [Запись](#) [Результаты освоения образовательной программы](#) [Помощь](#) [РУПы](#)

Андреев Александр Александрович



Изменить фото

В центре внимания

Электронно-библиотечная система ЮФУ
Разместить/Просмотреть/Оценить диплом на портале электронных ресурсов
Разместить/Просмотреть/Оценить учебную работу на портале электронных ресурсов
Написать преподавателю (Outlook)
Сервис БРС
Справочник студента



Кэш-бэк рублями **до 20%**

Переводы между банками по номеру телефона мгновенно и **без комиссии**

И другие **привилегии** по твоей студенческой карте

[Узнать подробнее](#)

Зарегистрируй аккаунт на LeaderID, чтобы всегда иметь свободный доступ в коворкинг и на мероприятия в [Точке кипения ЮФУ на ул. Зорге 21ж \(г. Ростов-на-Дону\)](#) или в [Точке кипения ИТА ЮФУ на ул. Шевченко 2 \(г. Таганрог\)](#)

Место обучения

Академия архитектуры и искусств

Аспирант, 2 курс, учебная группа а-о-1

07.06.01 Архитектура (Архитектура зданий и сооружений. Творческие концепции архитектурной деятельности)

[Информация об образовательной программе](#)

Расписание занятий

[Академия архитектуры и искусств](#) Очная форма обучения

Вы записаны на:



Личный кабинет студента

[Профиль](#) [Портфолио и Конкурсы](#) [Запись](#) [Результаты освоения образовательной программы](#) [Помощь](#) [РУПы](#)

Андреев Александр Александрович

Неделя академической мобильности

Уважаемые студенты!

С 27 марта открыта запись на мероприятия недели академической мобильности. Запись проходит в один этап - без аукциона.

Все мероприятия проводятся в онлайн формате.

[Перейти к записи](#)

Модули университетской академической мобильности

Запись на МУАМ следующего года открыта.

[Выбрать модуль](#)

Запись на проекты

[Перечень доступных проектов](#)

Олимпиада для поступающих в магистратуру

[Единый портал интернет-тестирования ЮФУ](#)

Иностранные языки

[Тестирование по иностранному языку для первокурсников бакалавриата и специалитета.](#)

Общежития

[Заявка на вселение](#) Сервис доступен для студентов и аспирантов, обучающихся на очной или очно-заочной форме обучения в Ростове-на-Дону или в Таганроге.

В центре внимания

Электронно-библиотечная система ЮФУ
Разместить/Просмотреть/Оценить диплом на портале электронных ресурсов
Разместить/Просмотреть/Оценить учебную работу на портале электронных ресурсов
Написать преподавателю (Outlook)
Сервис БРС
Справочник студента



Личный кабинет студента

[Профиль](#) [Портфолио и Конкурсы](#) [Запись](#) [Результаты освоения образовательной программы](#) [Помощь](#) [РУПы](#)

Андреев Александр Александрович

Краткая сводка об успеваемости:

- Тип успеваемости в последнюю сессию: Нет информации
- Средний балл за последнюю сессию: 3
- Наличие двоек в последнюю сессию: нет
- Наличие троек в последнюю сессию: нет
- Задолженности по экзаменам за последнюю сессию: нет
- Наличие пересдач в последней сессии: нет
- Задолженности по экзаменам за 2 сессии: нет
- Наличие пересдач в последние 2 сессии: нет
- Двойки или тройки за последние 2 сессии: нет
- Средний балл за последние 2 сессии: нет сведений
- Средний балл за все сессии: нет сведений
- Средний балл за все сессии (100-балльная система оценки): нет сведений

[Инструкция по устранению ошибок](#)

Развернутая информация:

2018 - 2019

▼ Первый семестр

Тип успеваемости: *отлично*

Название дисциплины / форма контроля	Оценка	Пересдача	Балл	Преподаватель(и)
Научно-исследовательская деятельность / Зачет	Зачет		88	
Методика подготовки, защиты и оформления диссертации / Зачет	Зачет		95	
История науки / Зачет	Зачет		95	
Иностранный язык / Зачет	Зачет		90	

ЛОБАЧЕНКО ОЛЬГА СЕРГЕЕВНА
ВРАЧ-ТЕРАПЕВТ
СЕНТЯБРЬ С 13:00 ДО 17:00

ГРАФИК РАБОТЫ

ДЛЯ ЗАСЕЛЕНИЯ В
ОБЩЕЖИТИЕ
С 9:00 ДО 17:00 ПО
АДРЕСУ: УЛ. ЗОРГЕ
28/2, ОБЩ. 5А

ОЛЬГА ВИКТОРОВНА
ВРАЧ ПО ФИЗИЧЕСКОЙ КУЛЬТУРЕ

Ул. Малюгиной 100, кабинет 608
8-903-471-28-298; 8-918-515-76-84

Информация по справкам для допуска к занятиям по физкультуре:

С собой иметь ксерокопию паспорта (1 стр и прописка), медицинского полиса, СНИЛС, сертификата о прививках (НЕ ОРИГИНАЛ!!!).

Для студентов 1 курса иметь справку 086-У, ФЛО.

Студенты, имеющие хронические заболевания, инвалидность, предоставить ксерокопии выписок по заболеванию.

Иностранцы (ВИЧ, Гепатиты В и С, малярийный плазмодий, ФЛО)