



Отдел Моховидн



Высшие мхи

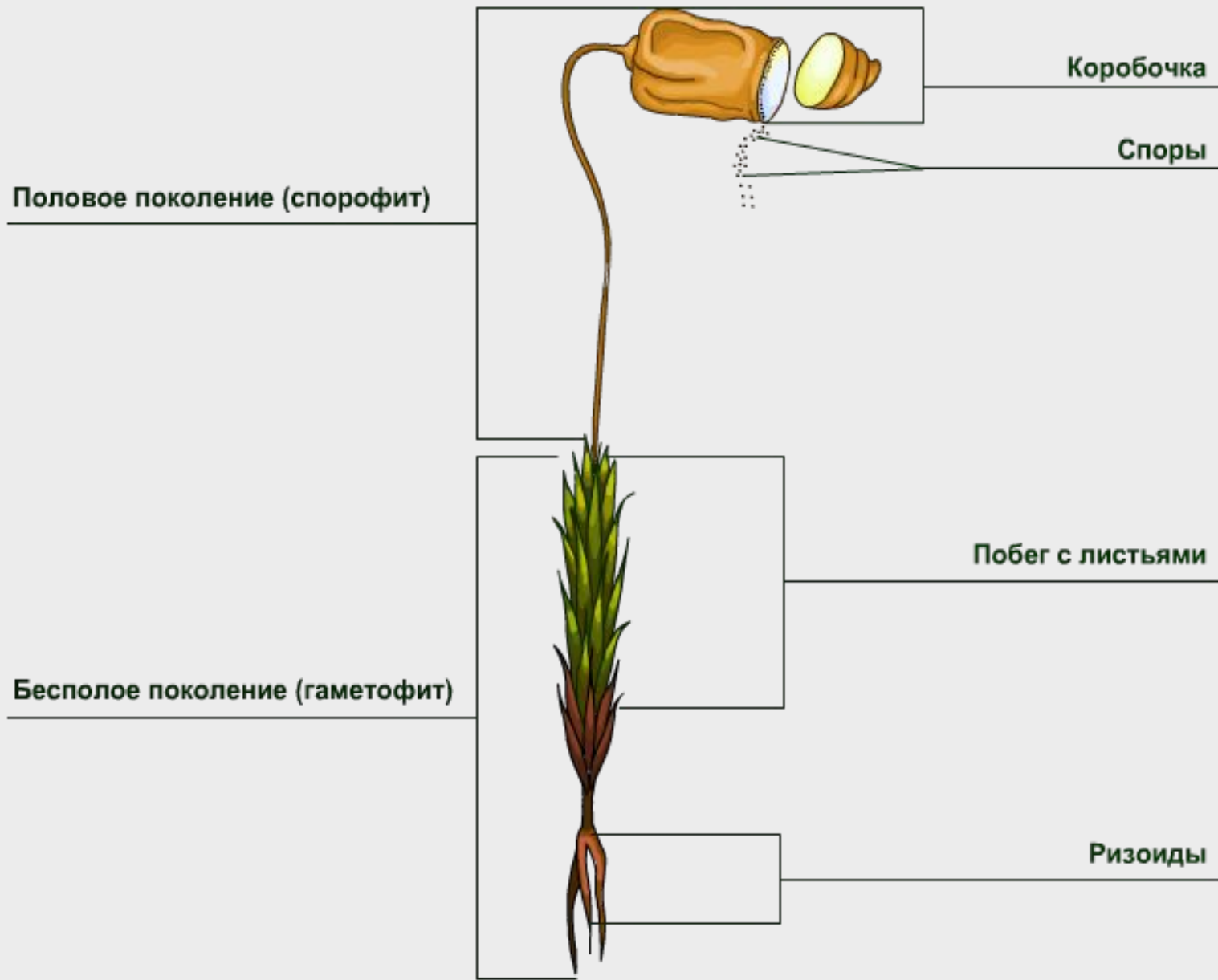


Зеленые мхи



Белые мхи

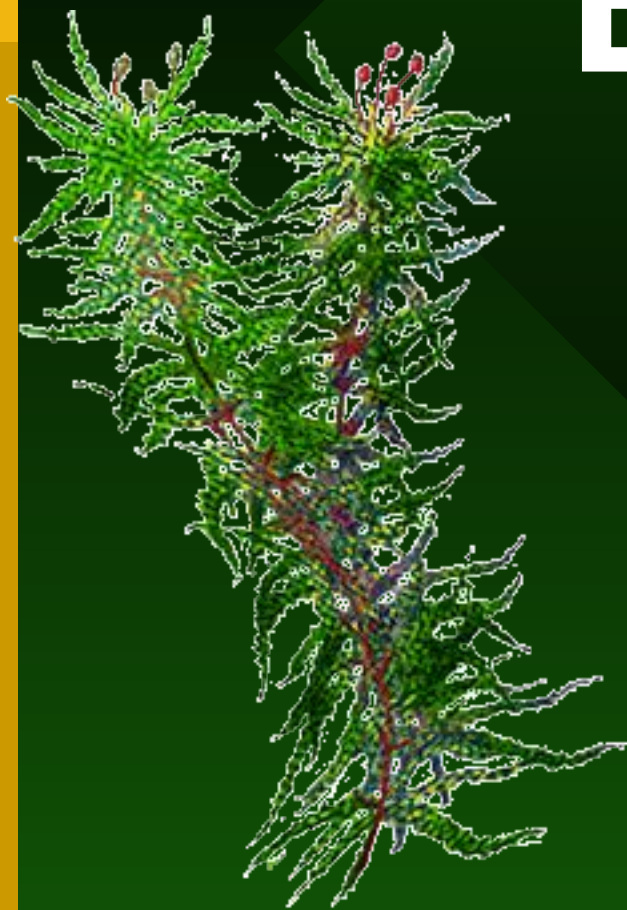
Внешнее строение кукушкиного льна





Кукушкин лён

Белый мох сфагнум





Сфагнум

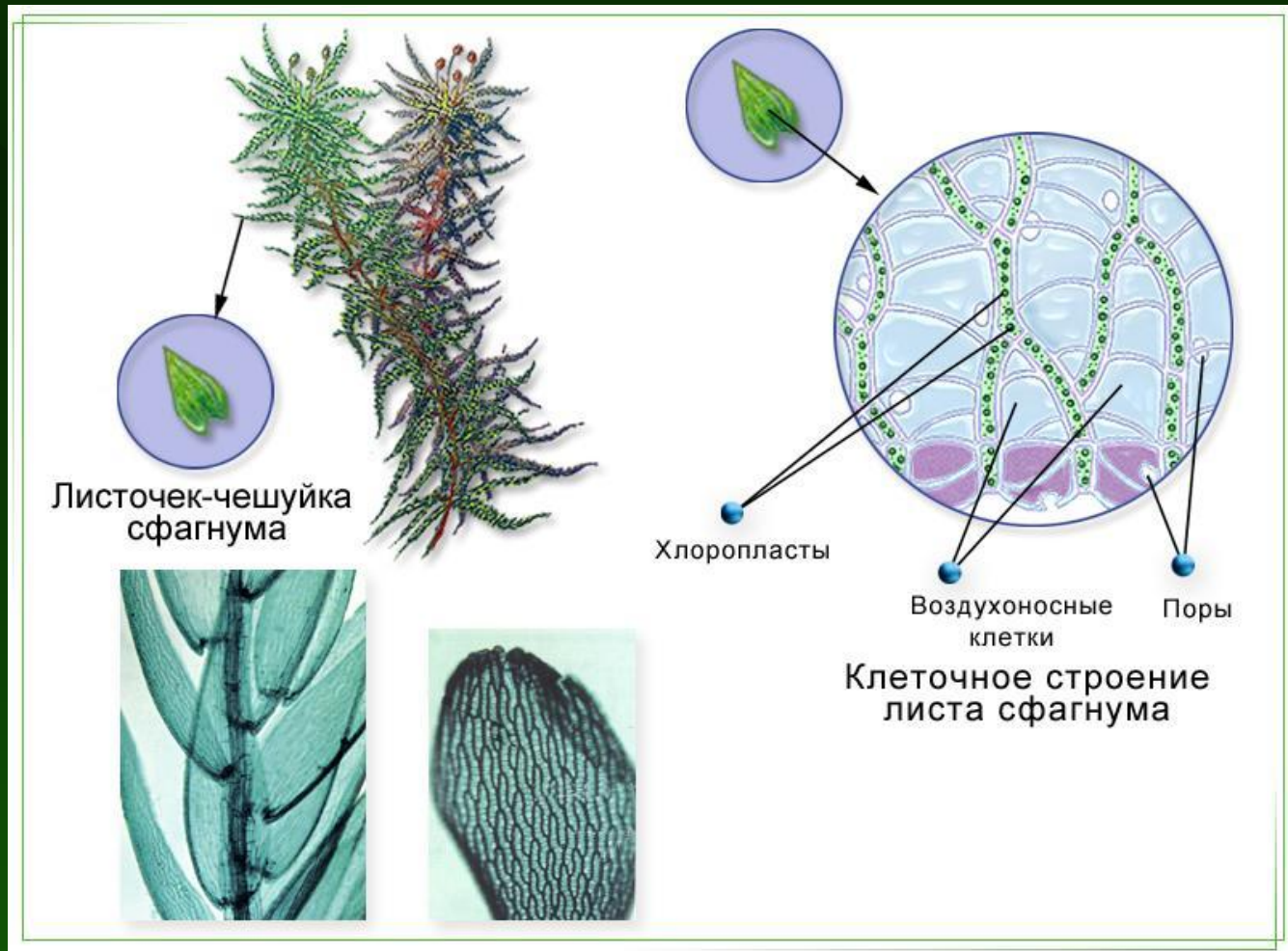
Лабораторная работа №1 «Строение мхов»

Цель: изучить особенности строения кукушкина льна (зеленые мхи) и сфагнума (белые мхи).

Ход работы:

1. Зарисуйте растение Кукушкин лен и его части (ризоиды, стебель, «листья», коробочку).

• 2. Зарисуйте строение клеток Сфагнума.



3. Сравните Сфагнум и Кукушкин лен

Признак	Кукушкин лен	Сфагнум
1. Цвет		
2. Место обитания		
3. Поглощение воды		
4. Стебель		
5. «Листья»		
6. Клетки «листа»		
7. Значение		

4. Ответьте на вопросы вывода

- Почему Кукушкин лен и Сфагнум относятся к высшим мхам?

Домашнее задание:

- Выучить §13,
- § 14 изучить, сделать записи
- подготовиться к проверочной работе по теме «Отдел Моховидные»