

Доклад на тему:

# Налогообложение физических лиц

# Расчет налоговых платежей с заработной платы

1. Налог на доходы физических лиц рассчитывается из начисленной ЗП, **удерживается из нее и перечисляется в бюджет** самим работодателем.
2. Страховые взносы в государственные фонды (ПФР, ФСС, ФОМС) рассчитываются из той же начисленной ЗП и перечисляются в бюджет **сверх этой суммы без удержания их у работника.**

# 1. Расчет НДФЛ

▶ **П.1 Ст.207 НК РФ:**

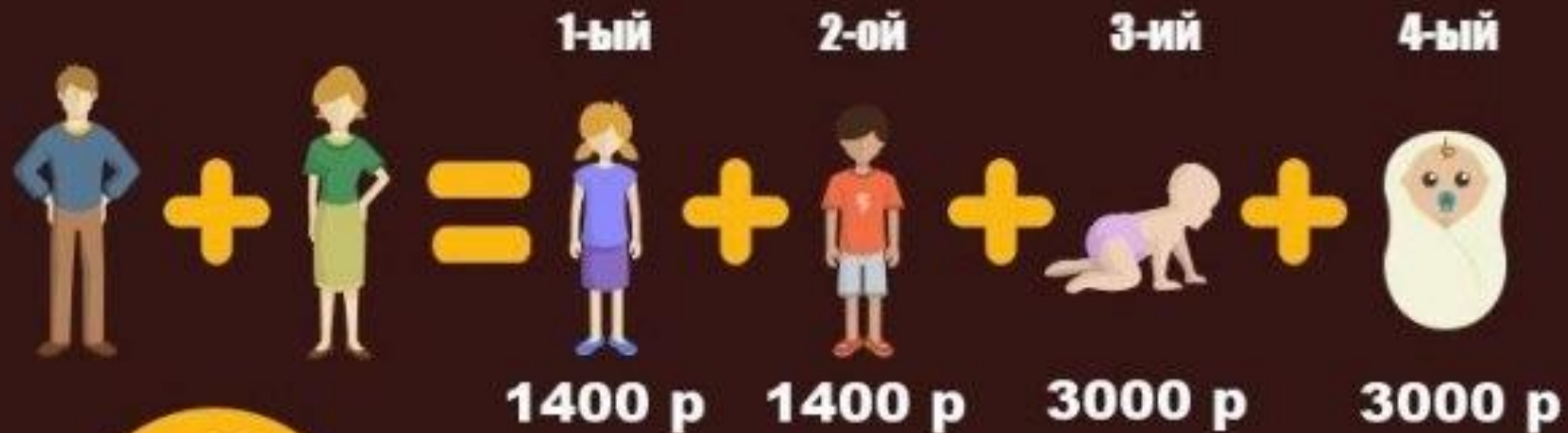
Налогоплательщиками налога на доходы физических лиц признаются физические лица, являющиеся налоговыми резидентами Российской Федерации, а также физические лица, получающие доходы от источников, в Российской Федерации, не являющиеся налоговыми резидентами Российской Федерации.

- ▶ Ставка НДФЛ на доходы от трудовой деятельности для резидентов установлена (п.1 ст.224 НК РФ) в размере



# Стандартные налоговые вычеты

## Размер стандартного налогового вычета для родителей



Если ребенок - инвалид I, II гр,  
то налоговый вычет составит  
от 3000 д 12000 р.

- ▶ Налоговый вычет производится на каждого ребенка в возрасте до 18 лет, а также на каждого учащегося очной формы обучения, аспиранта, ординатора, интерна, студента, курсанта в возрасте до 24 лет.
- ▶ Стандартный налоговый вычет действует до месяца, в котором доход налогоплательщика, исчисленный нарастающим итогом с начала налогового периода, превысил 350 000 рублей.

# Стандартные налоговые вычеты

## Пример

**Условие:** Работнику организации Ромашину К. С. за январь была начислена заработная плата в сумме **50 000 руб.**

Сотрудник имеет право на стандартный налоговый вычет на третьего ребенка в сумме **3 000 руб.**

### Решение:

НБ = 50 000 – 3 000 = **47 000 руб.**

НДФЛ = 47 000 руб. \* 13% = **6**

**110 руб**

З/пл. на руки = 50 000 – 6 110 =  
= **43 890 руб.**

Сотрудник **не** имеет право на стандартный налоговый вычет.

### Решение:

НБ = **50 000 руб.**

НДФЛ = 50 000 руб. \* 13% = **6 500**

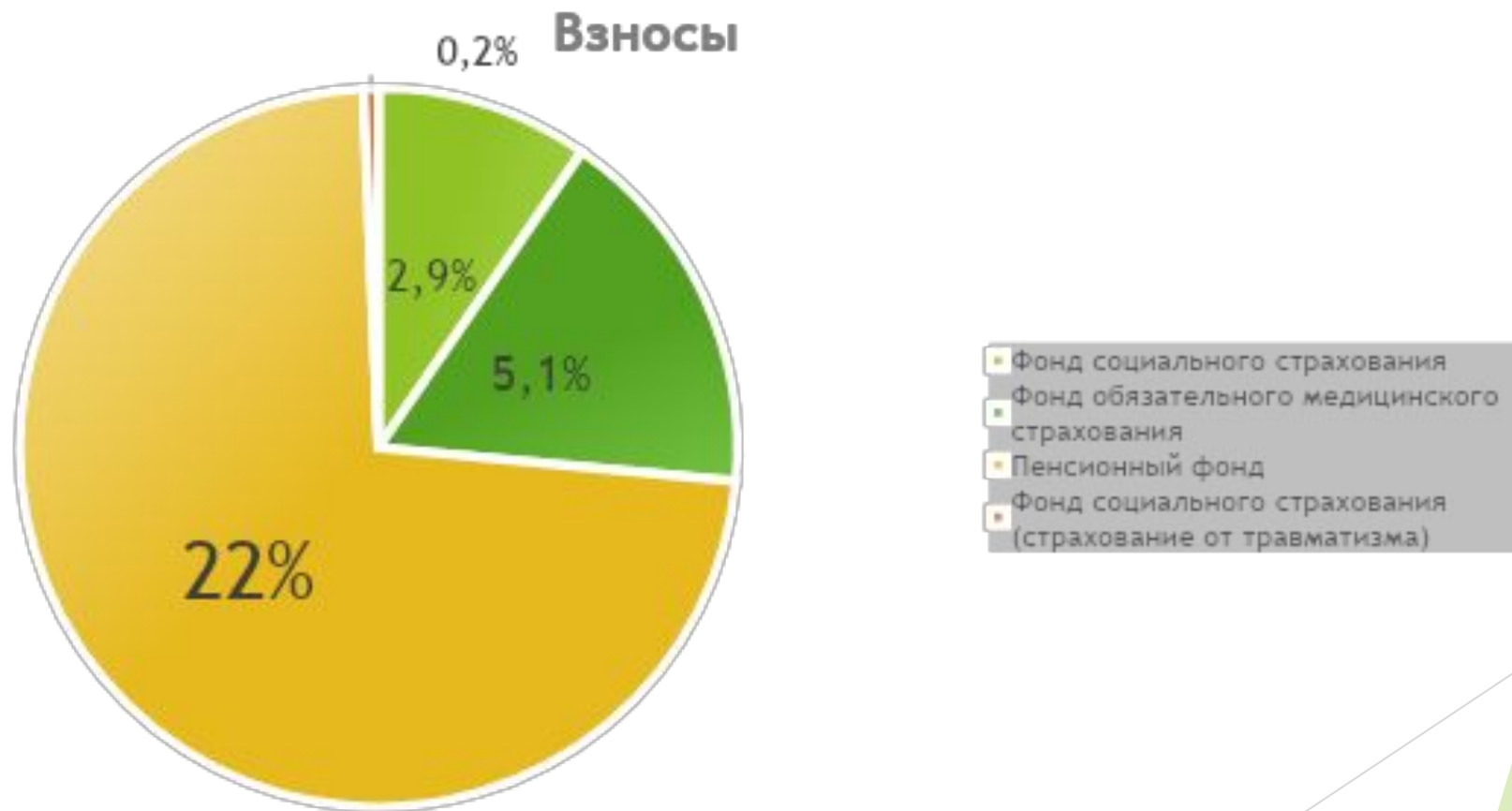
руб.

З/пл. на руки = 50 000 – 6 500 руб.  
= **43 500 руб.**

# 2. Расчет страховых взносов

На сегодняшний день работодатель с суммы заработной платы, премий и других вознаграждений сотрудников производит следующие отчисления:

✕



# Пример расчета заработной платы

- ▶ Сотруднику Иванову И.И. установлен месячный оклад в размере 50 000 рублей при пятидневной рабочей неделе. В Январе 2020 года он отработал 17 дней по 8 часов. Как рассчитать заработную плату, налог на доходы физических лиц, страховые взносы за Январь 2020 года?

Заработная плата по окладу рассчитывается по формуле:

**ЗП = Ок мес / Д мес × Д факт** , где:

**Ок мес** — сумма месячного оклада;

**Д мес** — количество рабочих дней в месяце;

**Д факт** — фактическое количество отработанных сотрудником дней в месяце.

Сотрудник отработал все дни в месяце, поэтому:  $ЗП = 50000 / 17 \times 17 = 50\ 000$  руб. Из этой суммы рассчитаем зарплатные налоги:

**НДФЛ = Д × 13 %** , где:

**Д** — сумма доходов по ставке 13 %;

$НДФЛ = 50\ 000 \times 13\ \% = 6\ 500$  руб.



- ▶ Страховые взносы рассчитываются по формуле:

**Страхов.взносы = Б × Тариф**, где:

**Б** — база для начисления страховых взносов;

**Тариф** — действующие тарифы по страховым взносам.

- ▶ Таким образом,

сумма взносов на обязательное пенсионное страхование  
 $= 50000 \times 22\% = 11\,000$  руб.;

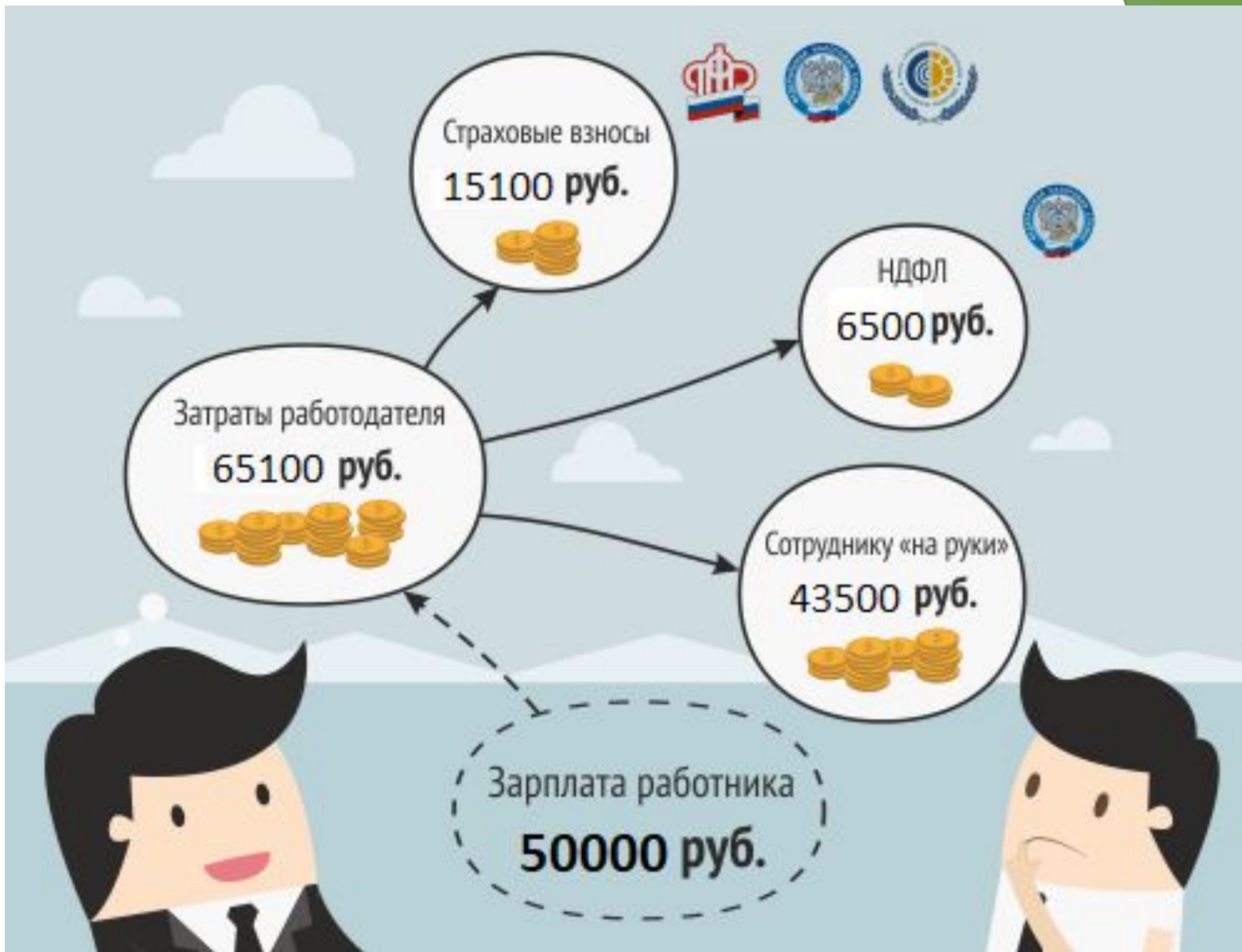
сумма взносов на обязательное медицинское страхование  
 $= 50000 \times 5,1\% = 2\,550$  руб.;

сумма взносов на обязательное социальное страхование и  
ВНиМ  $= 50000 \times 2,9\% = 1\,450$  руб.;

сумма взносов на обязательное социальное страхование от  
несчастных случаев  $= 50000 \times 0,2\% = 100$  руб.

# Итоги расчёта:

- ▶ С заработной платы Иванова И.И. 50000 руб. за январь 2020 года работодатель удержал НДФЛ в размере **6 500 руб.**
- ▶ Начислены страховые взносы за сотрудника на общую сумму:  
 $11\ 000 + 2\ 550 + 1\ 450 + 100 = \mathbf{15\ 100\ руб.}$
- ▶ Сотруднику Иванову И.И. «на руки» будет выплачена ЗП в размере:  
 $50\ 000 - 6\ 500 = \mathbf{43\ 500\ руб.}$
- ▶ Затраты работодателя на выплату ЗП для Иванова И.И. составляют:  
 $50\ 000 + 15\ 100 = \mathbf{65\ 100\ руб.}$



Вот и вся арифметика....



*Спасибо за внимание!!!*