



Презентация подготовлена для учащихся 5 класса
по программе И.Н.Пономарёвой ФГОС

грибы

Твоё настроение



Куда
пойдём за
грибами ?



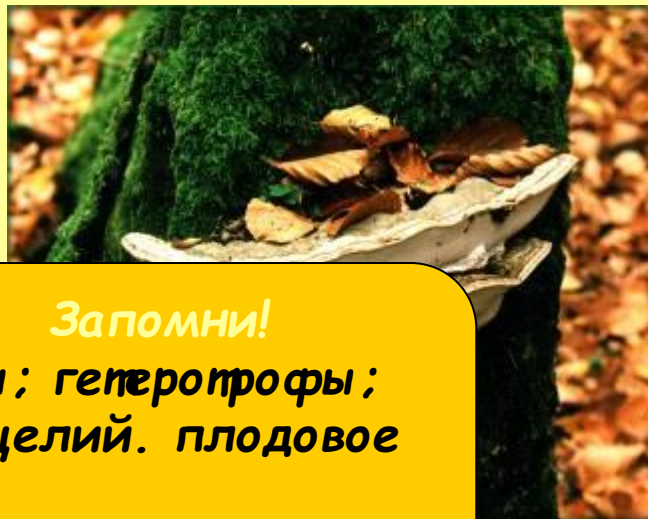
ЛЕС



ЛУГ

Парад грибов

ПРИЗНАКИ ЦАРСТВА ГРИБОВ



Трутовик

Запомни!
Эукариоты; гетеротрофы;
гифы - мицелий. плодовое
тело;



Мукор

Сравнительная таблица царств живых организмов

признаки сравнения	растения	грибы	животные
Наличие пластид рост	Имеются В течение всей жизни	Нет В течение всей жизни	Нет ограничен
Способ питания	Автотрофный	гетеротрофный	гетеротрофный
Запасной углевод	крахмал	гликоген	гликоген
Вещество клеточной стенки	целлюлоза	целлюлоза	Стенки нет
Способность к активному передвижению	нет	нет	способен

Признаки, присущие только грибам



- Тело гриба называется **грибницей**, оно представлено тонкими ветвящимися трубчатыми нитями- **гифами**.
- В период образования спор гифы образуют **плодовое тело**.

Строение гриба.

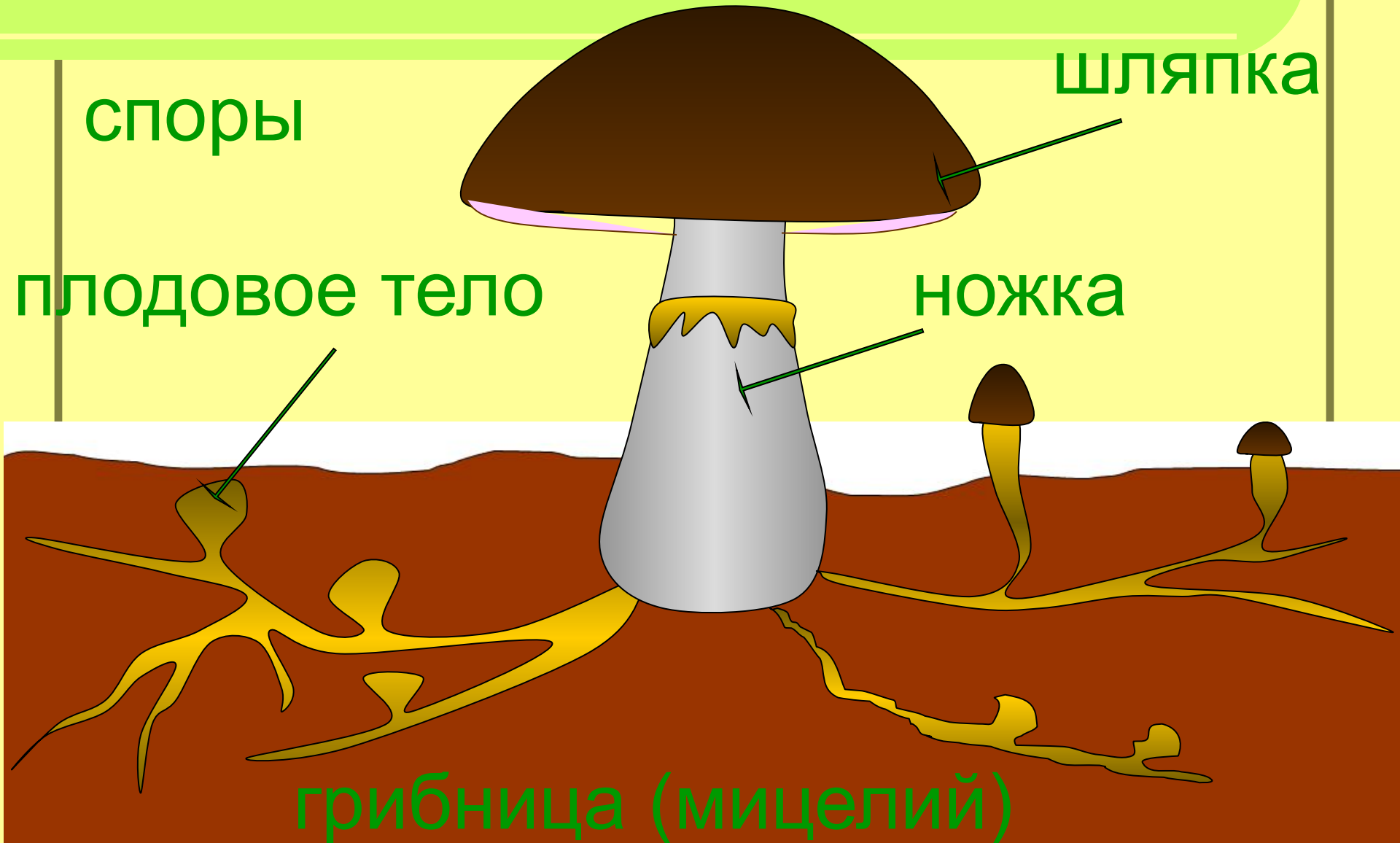
споры

шляпка

плодовое тело

ножка

грибница (мицелий)





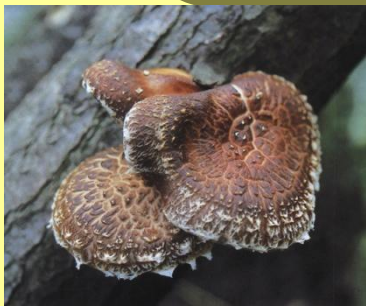
Шляпочные грибы

- Многоклеточные грибы
- Плодовое тело имеет ножку и шляпку
- Споры формируются в пластинках или трубочках шляпки





Многообразие и значение грибов



Съедобные грибы

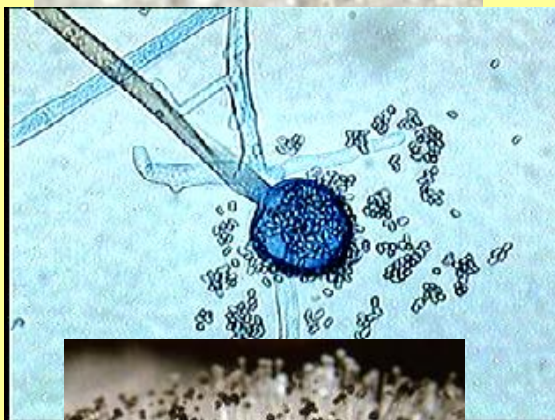


Несъедобные грибы



Плесневые грибы

Белая плесень -
мукор



Зелёная плесень -
пеницилл

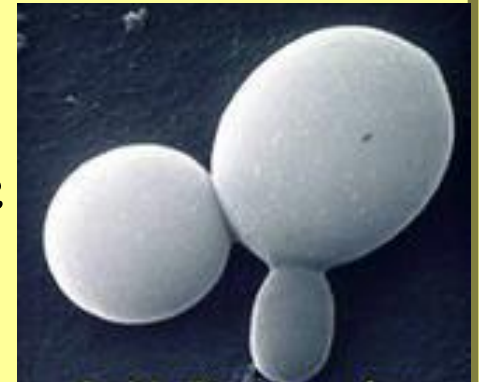


**Александр Флеминг
в 1928 году открыл
антибиотик -
пенициллин**



Одноклеточные грибы- дрожжи

- Не образуют грибницы
- Клетки делятся почкованием
- Осуществляют спиртовое брожение
- Используются в хлебопечении
- Вызывают заболевания-микозы



Грибы- паразиты

Спорынья



Головня



Фитофтора



Трутовик



Значение грибов для человека

- Пищевой продукт для человека
- Для получения хлебобулочных изделий
- Получение лекарств
- Вред растениям и животным



Проверь себя!

- Составьте слово, которое содержит предложенные согласные буквы в указанном порядке

- М, Ц, Л

- Б, Р, В, К

- Г, Р, Б, К, Р, Н

- Ф, Т, Ф, Т, Р

- П, Н, Ц, Л, Л

Домашнее задание

- §14
- Составить кроссворд по теме «Царство грибов»

