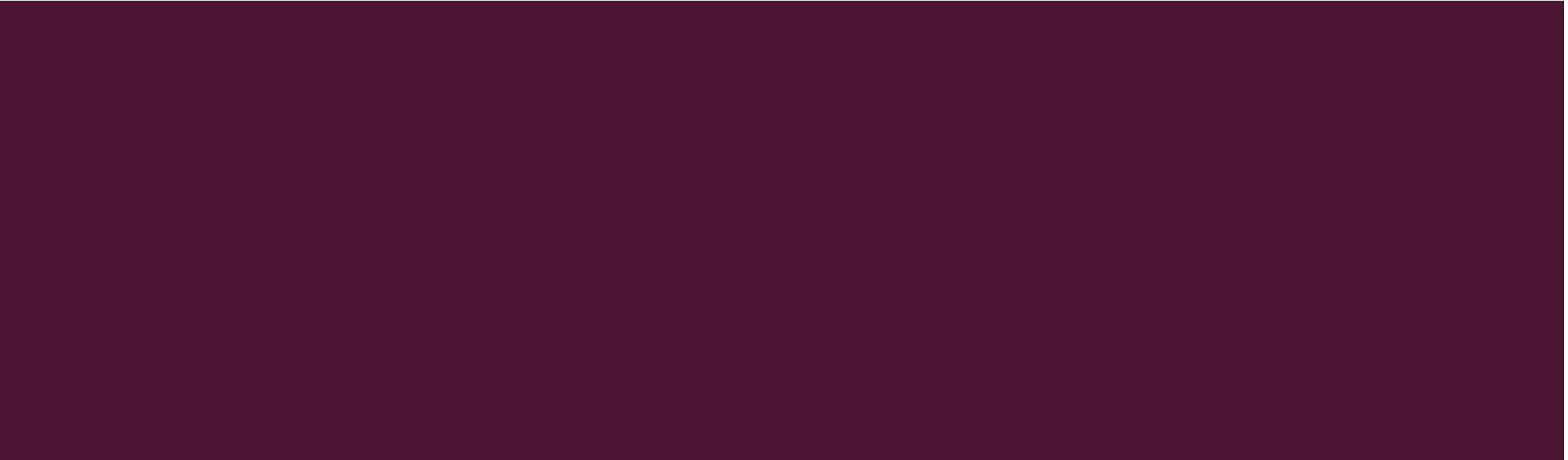


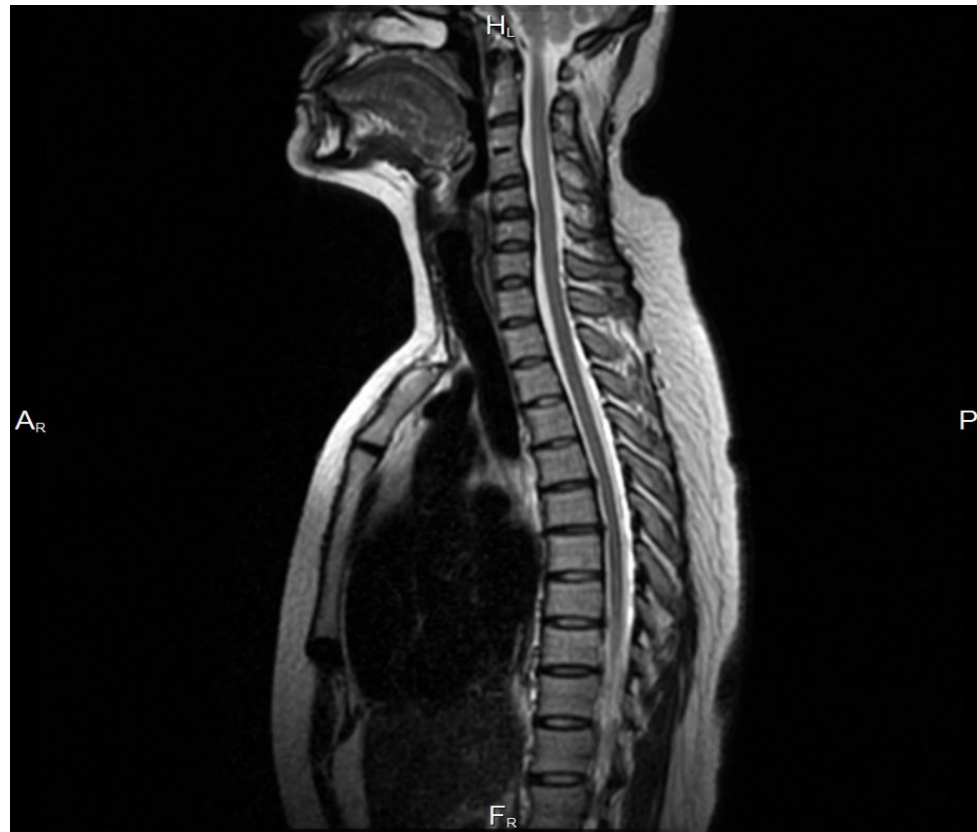


ДОСЛІДЖЕННЯ ХРЕБТА

ПІДГОТУВАЛА
СТУДЕНТКА III-2
ШЕВЧУК ДІАНА



- **МРТ хребта – це дослідження хребетного стовпа і оточуючих його тканин за допомогою електромагнітного поля.**



■ Цей метод дає можливість отримувати дані про стан таких структур:

- кісток і м'яких тканин хребта;
- хребців і простору між ними;
- міжхребцевих дисків та суглобів;
- спинного мозку і тканин навколо нього (м'язів, сухожиль, жирової клітковини).

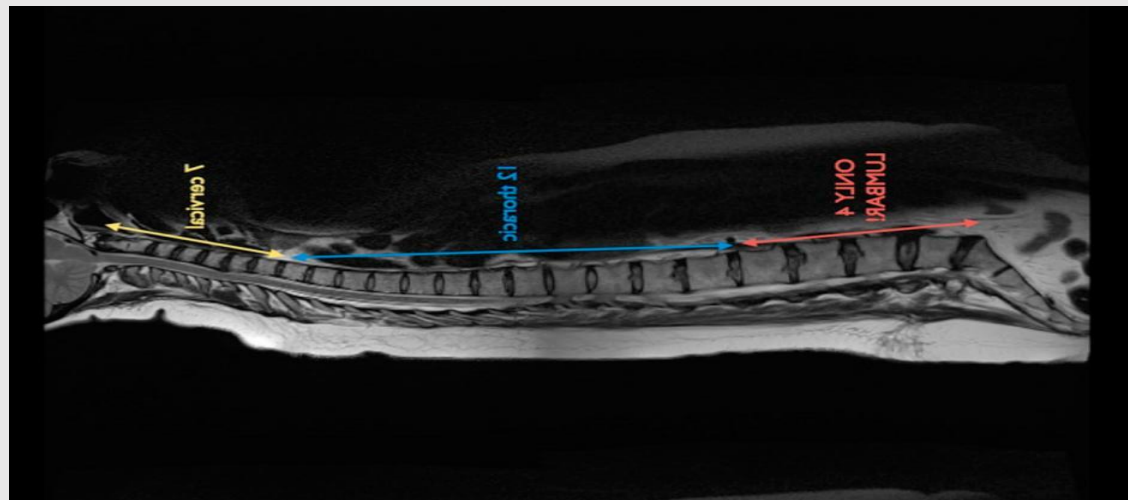


■ ПОКАЗАННЯ ТА ПРОТИПОКАЗАННЯ ДО МРТ ХРЕБТА

- МРТ хребта призначають в ситуаціях, коли потрібна найбільш повна і достовірна інформація про стан спинного мозку, корінців спинномозкових нервів і оточуючих структур.



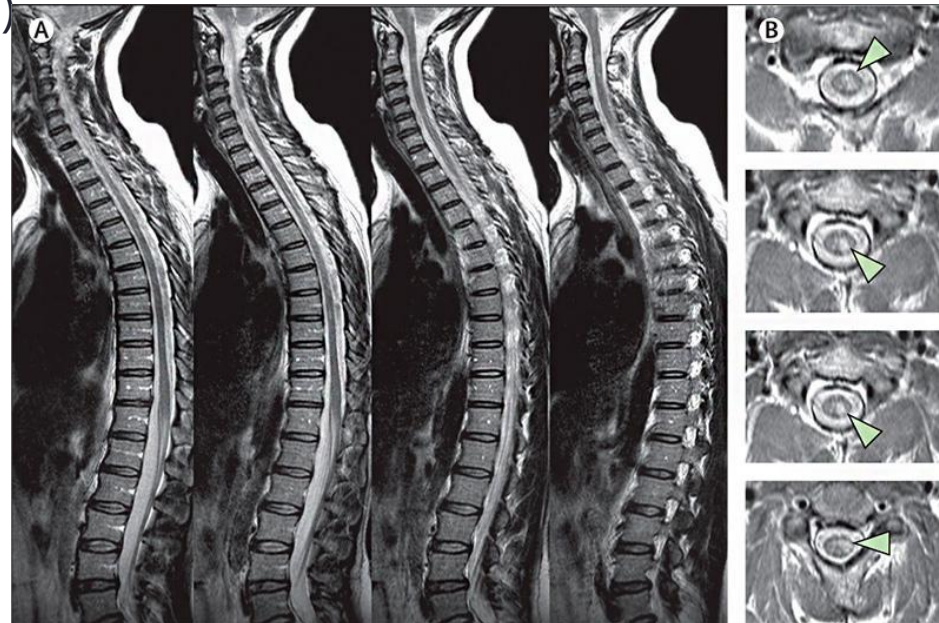
- встановлення первинного діагнозу;
- уточнення результатів інших досліджень;
- контроль результатів (операції або консервативного лікування);
- профілактичні заходи (для пацієнтів групи ризику по захворюваннях хребта).



- МРТ хребта безпечно для здоров'я, але, як і будь-який інший метод дослідження, має свої протипоказання. До них відноситься:
- наявність кардіостимулятора (у магнітному полі пристрій може вийти з ладу),
- феромагнітні імплантати і накладені судинні кліпси (в магнітному полі метали можуть зміщуватися і нагріватися, пошкоджуючи навколишні тканини),
- пацієнти з масою тіла понад 140 кг,
- клаустрофобія і нервові розлади, які не дозволяють пацієнту деякий час лежати нерухомо в темному боксі,
- I та III триместри вагітності,
- важкі форми серцевої недостатності.



- МРТ хребта для профілактики призначають в таких випадках:
- для людей старше 45 років (небезпека виникнення ускладнень остеохондрозу),
- якщо раніше були перенесені операції на хребті (небезпека післяопераційних ускладнень),
- за підтвердженого остеохондрозу або інших захворювань (динамічне дослідження для зниження ризику ускладнень)



- Ультразвуковий метод обстеження хребта – це новий сучасний метод діагностики, який несе інформацію про стан м'якотканинних структур хребта : зв'язок, сухожиль, м'язів, міжхребцевих дисків.

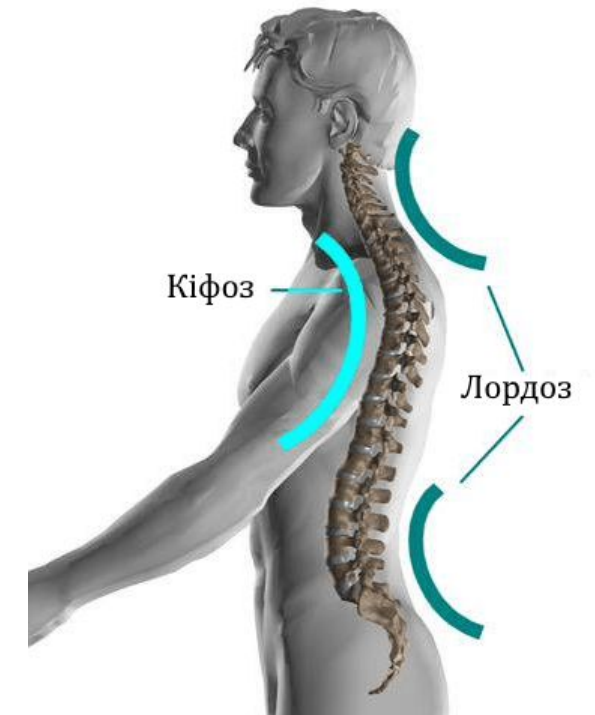


■ **Переваги ультразвукового обстеження хребта:**

- Доступність. Метод на відміну від МРТ-діагностики має доступну ціну.
- Безпека. Ультразвукові хвилі не шкодять організму, частота ультразвуку, яка використовується в ультразвукових апаратах не має впливу на тканини тіла.
- Комфортні умови для пацієнта. Під час обстеження пацієнт немає неприємних або болючих відчуттів.



- Можливість виконання обстеження у пацієнтів з металевими імплантами, які не дозволяють проведення МРТ.
- Можливість виконання обстеження у пацієнтів з клаустрофобією.
- Швидкість обстеження. На відміну від МРТ, коли обстеження триває близько 40 хвилин, УЗД хребта триває до 10-15 хв, що дає можливість проводити обстеження пацієнтам, яким важко тривалий час проводити нерухомо в одному положенні на спині.
- Можливість виконання функціональних проб під час обстеження.



■ Покази до обстеження шийного відділу хребта:

- Болі шиї та потилиці;
- «Простріли» – різькі короткотривалі болі в ділянці плечового суглобу та руки;
- Тугорухомість шиї;
- Втрата чуттєвості пальців рук;
- Втрата свідомості;
- Травми шиї (падіння з висоти, автоаварії, травми голови)



- **Покази до обстеження поперекового відділу:**
- Болі поясничної та крижової ділянки;
- Утруднення рухів в попереці;
- «Простріли» в сідницю та ногу, переважно по одній стороні;
- Втрата чутливості пальців ніг;
- Травми попереку (падіння на сідниці, автоаварії).



- **За допомогою УЗД поперекового відділу хребта можна виявити наступні патології хребта:**
- Протрузії між хребцевих дисків;
- Кили («Грижі») між хребцевих дисків;
- Дегенеративні зміни дисків («остеохондроз»);
- Нестабільність хребта (підвищена рухомість хребців);
- Ушкодження м'язів чи зв'язок хребта.
- Обстеження проводиться з переднього доступу – по передній поверхні шиї та з боку живота, а також із заднього доступу – по задній поверхні шиї та спини. Під час обстеження пацієнт міняє положення тіла (лежачи та стоячи) до дозволяє додатково дослідити функцію хребта



- **Абсолютних протипоказів до обстеження не існує, проте є відносні протипокази. До них відносяться:**
- Патології шкіри (травми, запалення та виразкування) які не допускають контакту з датчиком та гелем;
- Виражена пневматизація (гази) кишківника: при обстеженні поперекового відділу хребта обстеження проводиться через живіт, а гази кишківника екранують (не пропускають) ультразвукові хвилі вглиб;
- Вік пацієнта. З віком м'які тканини хребта стають більш щільні, і гірше пропускають ультразвукові хвилі, що не дозволяє отримувати чітке зображення.
- Надлишкова вага пацієнта. Ультразвук хвиля має властивість затухати в глибині тканин, тому надлишковий прошарок підшкірної клітковини теж перешкоджає чіткому зображенню.

- **Комп'ютерна томографія (КТ)** — метод діагностичного дослідження, який для отримання знімків зрізу тіл хребців використовує рентгенівське випромінювання і комп'ютерні технології. КТ — високоінформативний метод діагностики, який дозволяє візуалізувати невеликі новоутворення та пухлини, які не видно на простих рентгенівських знімках.



- Покази до комп'ютерної томографії попереково відділу хребта
- Обстеження может бути необхідним в Наступний випадка:
- переломи хребців;
- злаякісні и доброякісні пухлини хребців;
- проростання пухлина сусідніх ОРГАНІВ в хребці;
- остеохондроз;
- спондилез;
- грижі міжхребцевих дисків и діскопатії;
- нестабільність хребців;
- аномалії розвитку хребців;
- Ураження хребта при ревматичних захворюваннях (анкілозуючій спонде
- остеопороз;
- стеноз хребтового каналу;
- крововілів у спині мозок.
-

