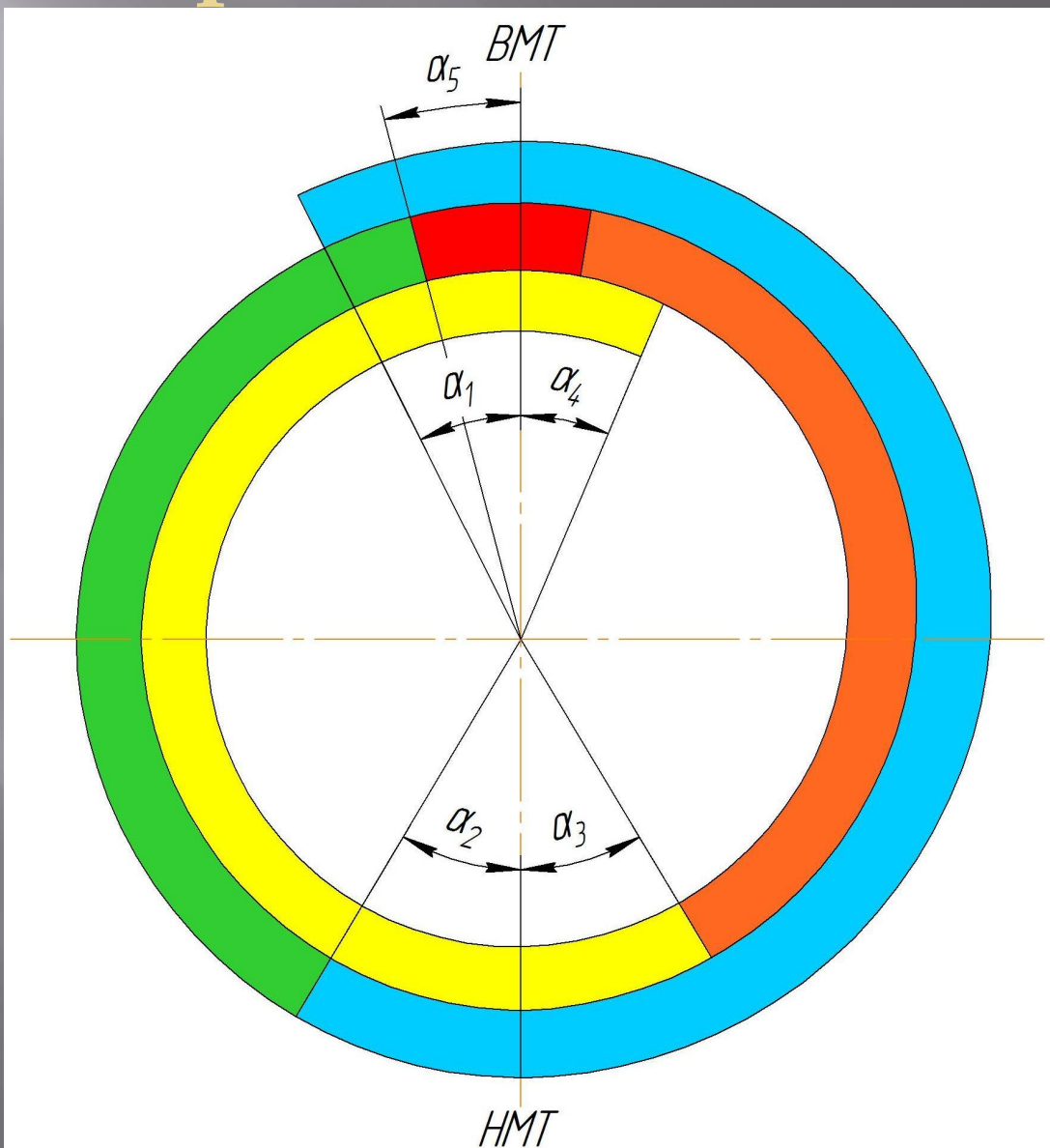
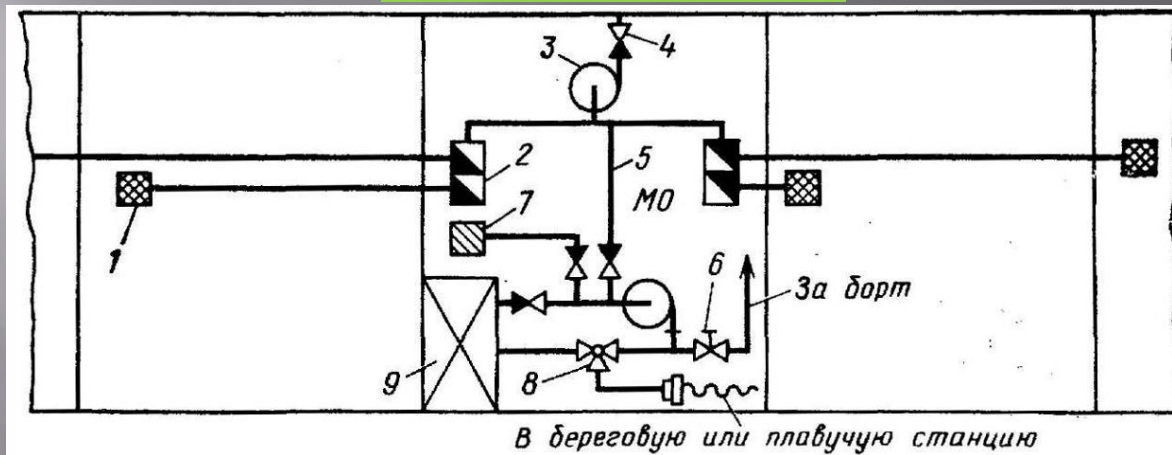


Диаграмма фаз газораспределения четырехтактного дизеля



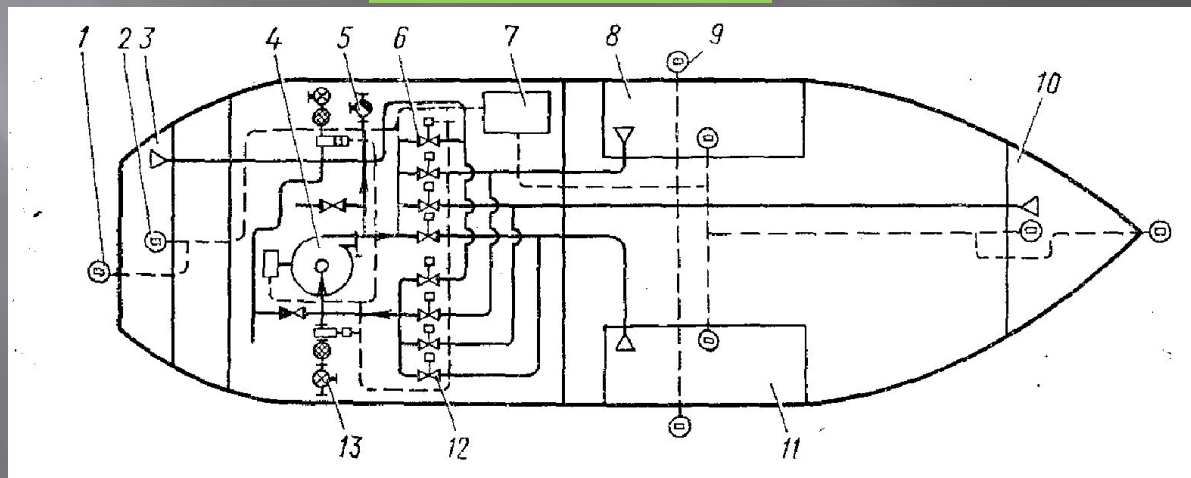
Осушительная и балластная системы

Осушительная система



- 1 – Приемная сетка; 2 – Невозвратно-запорная клапанная коробка; 3 – Осушительный насос; 4 – Невозвратно-запорный клапан; 5 – Труба аварийной выкачки подсланевых вод; 6 – Запорный клапан; 7 – Грязевая коробка; 8 – Трехходовой кран; 9 – Цистерна подсланевых вод.

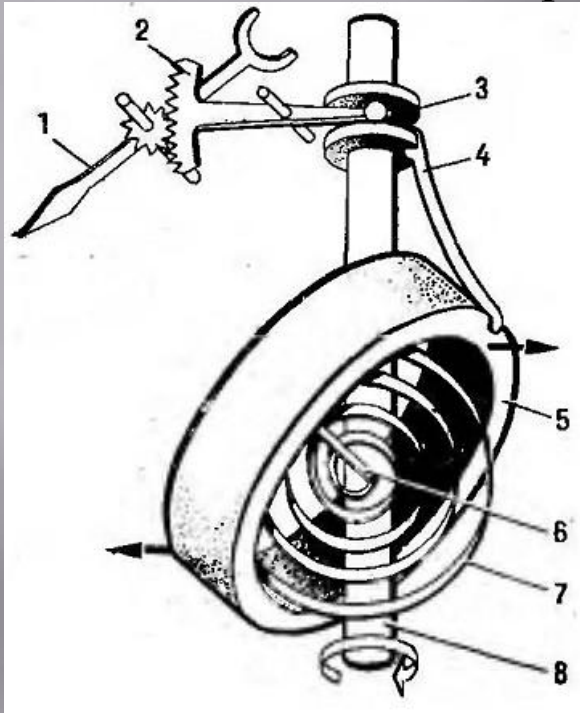
Балластная система



- 1,2,9 — датчики осадки судна и уровня балласта; 3, 8, 10, 11 — балластные емкости; 4 - балластный насос; 5 — отливной клапан; 6, 12 — группы нагнетательных и всасывающих клапанов; 7 — щит управления; 13 — приемный кингстон

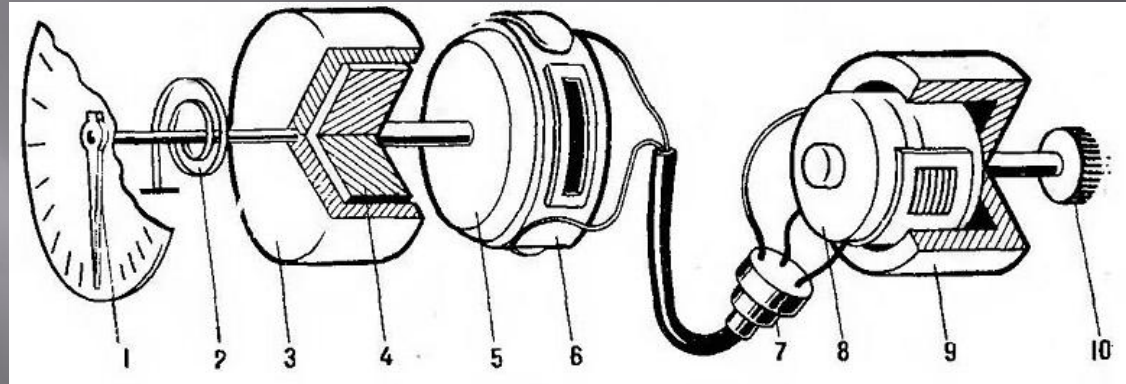
Приборы для измерения угловой скорости

Механический тахометр



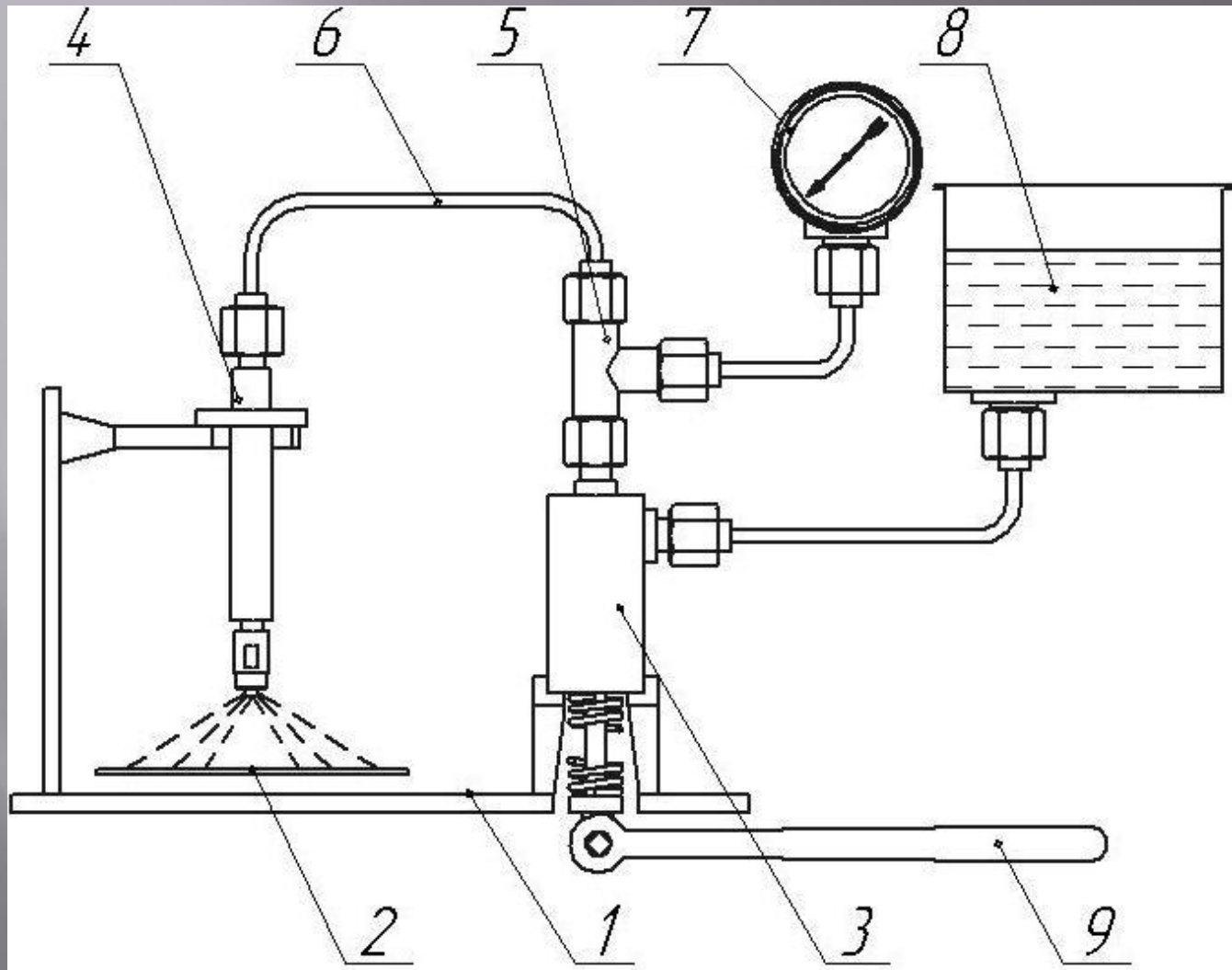
- 1 – стрелка;
- 2 – зубчатый сектор;
- 3 – муфта;
- 4 – тяга;
- 5 – груз;
- 6 – ось;
- 7 – спиральная пружина;
- 8 – валик.

Электрический тахометр



- 1 – стрелка;
- 2 – спиральная пружина;
- 3 – измерительный преобразователь;
- 4 – магнитный узел;
- 5 – ротор;
- 6 – трехфазный синхронный двигатель;
- 7 – провода;
- 8 – якорь;
- 9 – генератор;
- 10 – зубчатая передача.

Стенд для опрессовки форсунок



- 1 – стенд;
- 2 – лист бумаги;
- 3 – пресс-насос;
- 4 – форсунка;
- 5 – тройник;
- 6 – трубка ВД;
- 7 – манометр;
- 8 – расходный бачок;
- 9 – рукоятка.